

LEILÃO N° 98

2ª Sessão

27 de Maio de 2008



LOTES 251 A 600



251
BALDE COM PEGA,
cobre,
português, séc. XIX,
amolgadelas

Dim. - 44 cm

€ 100 - 150

252
CHALEIRA,
cobre,
portuguesa, séc. XIX,
amolgadelas

Dim. - 34 cm

€ 150 - 225

253
CÂNTARO,
cobre martelado,
português, séc. XIX,
restauros, amolgadelas

Dim. - 42 cm

€ 100 - 150

254
RECIPIENTE COM DUAS PEGAS,
cobre,
português, séc. XIX,
amolgadelas

Dim. - 34 cm

€ 100 - 150

255
TRÊS TACHOS DE GRANDES
DIMENSÕES, cobre, pegas em ferro,
portugueses, séc. XIX, amolgadelas, dois
marcados *H. INTERNACIONAL - PORTUGAL*

Dim. - 26 x 71 x 35 cm (o maior) € 300 - 450

256
CINCO TACHOS,
cobre, pegas em ferro, portugueses,
séc. XIX, amolgadelas, quatro marcados
H. INTERNACIONAL - PORTUGAL

Dim. - 25 x 57 x 28 cm (o maior) € 400 - 600

257
TRÊS TACHOS,
cobre, pegas em ferro,
portugueses, séc. XIX, amolgadelas,
dois marcados

Dim. - 19 x 62 x 35 cm (o maior) € 200 - 300

258
TRÊS UTENSÍLIOS DE LAREIRA,
ferro,
Europa, séc. XIX,
pequenos defeitos

Dim. - 72 cm € 250 - 375

259
PÁ DE LAREIRA,
ferro forjado e gravado,
portuguesa, séc. XVIII,
pequenos defeitos

Dim. - 79 cm € 50 - 75



260
RECIPIENTE EM FORMA DE CABAÇA,
 cobre, pega em metal amarelo,
 português, séc. XIX/XX,
 pequenas amolgadelas
 Dim. - 36 cm € 120 - 180

261
DOIS JARROS
DE PEQUENAS DIMENSÕES,
 cobre, portugueses, séc. XIX/XX,
 amolgadelas
 Dim. - 9,5 cm € 40 - 60

262
CHALEIRA,
 cobre,
 portuguesa, séc. XIX,
 pequenas amolgadelas
 Dim. - 28,5 cm € 80 - 120

263
PERFUMADOR,
 metal amarelo, cabo em madeira,
 português, séc. XIX,
 pequenos defeitos
 Dim. - 13,5 cm € 50 - 75

264
CANDEIA,
 metal amarelo,
 portuguesa, séc. XIX,
 defeitos
 Dim. - 45 cm € 80 - 120

265
CALDEIRA E HISSOPE,
 metal amarelo, decoração moldada
 "Enrolamentos vegetalistas e folhas",
 portugueses, séc. XIX, pequenos defeitos
 Dim. - 25 cm € 80 - 120

266
BALDE,
 cobre, pega em ferro,
 português, séc. XIX,
 restauro no fundo
 Dim. - 30,5 cm € 120 - 180

267
CANDEIA DE SUSPENSÃO,
 ferro,
 tampa do depósito relevada "Galo",
 portuguesa, séc. XVII
 Dim. - 56 cm € 200 - 300

268
JARRO,
 cobre,
 decoração martelada,
 português, séc. XIX/XX
 Dim. - 27,5 cm € 120 - 180



269
CANDEIA DE GRANDES DIMENSÕES,
metal amarelo, decoração relevada,
portuguesa, séc. XIX,
faltas e amolgadelas
Dim. - 115 cm € 150 - 225

270
SAMOVAR "FAROL",
cobre,
inglês, séc. XIX, pequenos defeitos,
marcado EDDYSTONE
Dim. - 67 cm € 300 - 450

271
TOCHEIRO DE SETE LUMES,
ferro forjado,
Europa,
séc. XIX
Dim. - 125,5 cm € 300 - 450

272
CANDEIA DE SUSPENSÃO,
metal amarelo,
portuguesa, séc. XVII/XVIII,
faltas e defeitos
Dim. - 83,5 cm € 200 - 300

273
CANDEIA DE GRANDES DIMENSÕES,
metal amarelo, decoração relevada,
portuguesa, séc. XIX,
electrificada, pequenos defeitos
Dim. - 120 cm € 300 - 450

274
PAR DE CÃES DE LAREIRA "ÂNFORAS",
estilo Luís XVI,
bronze, franceses, séc. XIX,
pequenos defeitos
Dim. - 37 x 35 x 6 cm € 150 - 225

275
APLIQUE DE DOIS LUMES,
bronze dourado "Figura feminina
e mascarão", francês, séc. XIX,
faltas no dourado, pequenos defeitos
Dim. - 68 cm € 300 - 450

276
CAPACETE DE ESCAFANDRO,
cobre e metal amarelo,
Europa, séc. XX,
pequenos defeitos
Dim. - 41 cm € 500 - 750

277
PAR DE CÃES DE LAREIRA
"PUTTI A LER",
bronze,
portugueses, séc. XX
Dim. - 33 cm € 200 - 300



278
COSTUREIRA, Napoleão III,
 mogno, colunas caneladas,
 interior em pau cetim com espelho,
 francesa, séc. XIX, pequenos defeitos
Dim. - 71 x 52 x 37 cm

€ 250 - 375



280
SECRETÁRIA DAVENPORT, victoriana, pau santo,
 embutidos em diversas madeiras, pernas e travejamento
 com entalhamentos, tampo com tecido, interior em pau cetim,
 inglesa, séc. XIX, restauros, faltas e defeitos
Dim. - 87 x 55 x 55 cm

€ 1.200 - 1.800



279
MESA DE ABAS, Jorge IV, pau santo,
 faixas embutidas em mogno e outras madeiras, ferragens
 "Fauces de leão" e rodízios em metal dourado, inglesa, séc. XIX,
 pequenas faltas e defeitos; *Dim. - 78,5 x 156 x 84 cm* € 1.000 - 1.500



281
MESA DE ABAS, victoriana,
 mogno, coluna central, quatro pés com entalhamentos,
 inglesa, séc. XIX, pequenos defeitos
Dim. - 71 x 107 x 56 cm (fechada) € 500 - 750



282
PAPELEIRA, Jorge III,
 mogno, interior com gavetas e escaninhos, ferragens em metal
 amarelo, inglesa, séc. XIX (1º quartel), pequenos defeitos
 Dim. - 108 x 97 x 53 cm €1.200 - 1.800



284
PAPELEIRA,
 estilo D. Maria, castanho acharoadado a vermelho com dourados
 "Chinoiseries", portuguesa, séc. XIX, faltas e defeitos
 Dim. - 92 x 78 x 46,5 cm €1.500 - 2.250



283
CÓMODA, mogno e raiz de mogno,
 ferragens em bronze "Fauces de leão", inglesa, séc. XIX,
 restauro no folheado de uma gaveta, pequenos defeitos;
 Dim. - 104 x 104 x 51 cm €600 - 900



285
CÓMODA, estilo Jorge III,
 mogno e raiz de mogno, filetes e embutidos em pau cetim,
 inglesa, séc. XIX, pequenos defeitos
 Dim. - 110 x 119 x 50 cm €2.000 - 3.000



291

MESA DE PÉ DE GALO,

estilo Jorge III, tampo oval, inglesa, séc. XIX, pequenos defeitos
 Dim. - 78 x 56 x 40,5 cm € 150 - 225

292

ESCADA DE BIBLIOTECA,

estilo Guilherme IV, mogno, pernas torneadas, inglesa, séc. XX
 Dim. - 80 x 45 x 52 cm € 350 - 525

293

PRENSA DE ENCADERNADOR, ferro, base em madeira,
 portuguesa, séc. XIX/XX, pequenos defeitos

Dim. - 123 cm € 100 - 150

294

SECRETÁRIA E CADEIRA DE BRAÇOS, Art Déco,

madeira lacada de negro, frisos prateados,
 ferragens em metal cromado, Europa, séc. XX, defeitos

Dim. - 76 x 154 x 98 cm (secretária) € 800 - 1.200

295

PAR DE CADEIRAS, Art Déco,

madeira lacada de negro, frisos prateados, ferragens em metal
 cromado, Europa, séc. XX, pequenos defeitos, falta do estofado

Dim. - 80 x 44 x 47 cm € 100 - 150

286

PAPELEIRA COM ALÇADO LIVREIRO, Jorge III, mogno,
 interior com gavetas e escaninhos, ferragens em metal amarelo,
 inglesa, séc. XVIII/XIX, faltas e defeitos

Dim. - 221 x 97 x 58 cm € 4.000 - 6.000

287

MESA REDONDA, mogno, coluna central com quatro pés
 zoomórficos em bronze, portuguesa, séc. XIX,

pequenas faltas e defeitos; Dim. - 70 x 70 cm € 350 - 525

288

MESA DE PEQUENAS DIMENSÕES COM ABAS,

estilo Jorge III, mogno, tampo e abas forrados a couro, inglesa,
 séc. XX, pequenos defeitos; Dim. - 49 x 83 x 50 cm € 500 - 750

289

CADEIRA, estilo Chippendale, mogno com entalhamentos,
 assento estofado, inglesa, séc. XIX, pequenos defeitos

Dim. - 95 x 57 x 54 cm € 180 - 270

290 >

PAPELEIRA COM ALÇADO LIVREIRO, estilo rocaille, nogueira,
 marchetaria de raiz de nogueira e pau cetim "Flores, figuras
 e mascarão", interior com gavetas e escaninhos, corpo superior
 com espelhos bizotés, ferragens em bronze, holandesa, séc. XX,

restauros, defeitos; Dim. - 213 x 122 x 59 cm € 2.000 - 3.000





296

CAMA,
estilo Império, mogno, aplicações em bronze, colchão e rolos
estofados, francesa, séc. XIX/XX, pequenos defeitos

Dim. - 70 x 212 x 102 cm

€ 3.000 - 4.500

297

SIDEBORD, Jorge IV, mogno, raiz de mogno,
pau cetim e pau rosa, pernas torneadas, ferragens em bronze
"Fauces de leão", inglês, séc. XIX, pequenas faltas e defeitos

Dim. - 91 x 187 x 67) cm

€ 2.500 - 3.750





298
BONHEUR DU JOUR,
 Napoleão III, mogno e outras madeiras,
 aplicações de bronze, francês, séc. XIX, pequenos defeitos
 Dim. - 95 x 65 x 45 cm € 2.200 - 3.300



300
COSTUREIRA COM GAVETA SECRETÁRIA,
 mogno, ferragens e aplicações em bronze dourado,
 francesa, séc. XIX, pequenas faltas e defeitos
 Dim. - 75 x 52 x 33 cm € 400 - 600



299
PAR DE VITRINES, estilo D. Maria, pau cetim, filetes em pau
 rosa, aplicações em bronze, corpos superiores com vidros,
 interior forrado a tecido azul, portuguesas, séc. XX,
 pequenos defeitos; Dim. - 132 x 89 x 33 cm € 1.200 - 1.800



301
SIDEBOARD,
 victoriano, mogno e raiz de mogno, ferragens em metal amarelo,
 inglês, séc. XIX, pequenas faltas e defeitos
 Dim. - 91 x 154 x 53 cm € 1.500 - 2.250

302

MESA DE CASA DE JANTAR,
victoriana, mogno e raiz
de mogno, pés facetados
e torneados, rodízios em metal
amarelo, quatro tábuas
de extensão, inglesa, séc. XIX,
pequenos defeitos

Dim. - 72 x 296 x 132 cm

€3.500 - 5.250



303

VITRINE DE DOIS CORPOS,
victoriana, nogueira e raiz
de nogueira, colunas com
entalhamentos, portas com
vidros, interior pintado a azul
claro e electrificado,
inglesa, séc. XIX,
pequenos defeitos, marcada

Dim. - 168 x 228 x 58,5 cm

€2.000 - 3.000



11



304
PRATO, porcelana da China,
 Companhia das Índias, decoração
 policromada "Paisagem com gamos",
 reinado Qianlong, séc. XVIII, cabelo
 Dim. - 23 cm € 200 - 300

305
PRATO, porcelana da China,
 Companhia das Índias, decoração
 policromada "Julgamento de Páris",
 reinado Qianlong, séc. XVIII
 Nota: vd. Hervouët in "La Porcelaine des Compagnies
 des Indes a décor Occidental", p. 310, nº 13.71
 Dim. - 22,5 cm € 450 - 675

306
PRATO, porcelana da China,
 Companhia das Índias,
 decoração a azul "Flores",
 reinado Qianlong, séc. XVIII, cabelo
 Dim. - 23,5 cm € 50 - 75

307
PRATO MINIATURA,
 porcelana da China,
 decoração a azul "Figuras orientais",
 reinado Kangxi, séc. XVII/XVIII,
 marcado
 Dim. - 10,5 cm € 100 - 150

308
TAÇA, porcelana da China,
 Companhia das Índias, decoração
 policromada "Figuras europeias",
 reinado Qianlong, séc. XVIII, cabelo
 e pequena falha, base em prata dourada
 Dim. - 5,5 x 8,5 cm € 180 - 270

309
PIRES,
 porcelana da China, decoração
 policromada "Figuras orientais",
 reinado Qianlong, séc. XVIII
 Dim. - 16 cm € 150 - 225

310
BULE,
 porcelana do Japão, decoração relevada
 e policromada "Mascarões", séc. XIX,
 cabelo, pequena esbeçadela,
 falta da pega em verga, marcado
 Dim. - 13 cm € 300 - 450

311
TAÇA E PIRES GOMADOS,
 porcelana da China, decoração
 policromada "Paisagem oriental",
 reinado Kangxi,
 séc. XVII/XVIII
 Dim. - 4 x 6,5 (taça) 10,5 (pires) cm € 150 - 225

312
PRATO DE DOCE OITAVADO, porcelana
 da China, decoração policromada
 "Figuras orientais", reinado Qianlong,
 séc. XVIII, pequenas esbeçadelas
 Dim. - 16 cm € 180 - 270



313
DOIS POTES COM TAMPAS,
 porcelana da China, decoração a azul
 "Paisagem oriental",
 reinado Jiaqing, séc. XVIII/XIX,
 uma das tampas com esbeiçadelas
 Dim. - 27 cm € 150 - 225

314
PRATO DE GRANDES DIMENSÕES,
 porcelana da China, Companhia
 das Índias, decoração policromada
 e adamascada "Flores", reinado
 Qianlong, séc. XVIII, grande falha
 Dim. - 32 cm € 150 - 225

315
TERRINA OITAVADA, porcelana
 da China, decoração a azul "Flores"
 e "Paisagem oriental", reinado Qianlong,
 séc. XVIII, decorações da tampa
 e do corpo diferentes
 Dim. - 22,5 x 34 x 21,5 cm € 500 - 750

316
TRAVESSA OVAL
RECORTADA E GOMADA,
 porcelana do Japão,
 decoração Imari "Flores",
 séc. XIX
 Dim. - 38 x 31 cm € 150 - 225

317
TRAVESSA OVAL DE GRANDES
DIMENSÕES, porcelana da China,
 Companhia das Índias,
 decoração policromada "Flores",
 reinado Qianlong, séc. XVIII
 Dim. - 41,5 x 35 cm € 1.000 - 1.500

318
POTE COM TAMPA,
 porcelana da China,
 Companhia das Índias, decoração
 policromada "Flores e pássaros",
 reinado Jiaqing, séc. XVIII/XIX
 Dim. - 26 cm € 800 - 1.200



- 319**
PRATO OITAVADO, porcelana da China, Companhia das Índias, decoração a azul, ouro e policromada "Armas de família europeia", reinado Qianlong, séc. XVIII, restaurado
 Dim. - 24 cm € 150 - 225
- 320**
TRAVESSA OITAVADA, porcelana da China, Companhia das Índias, decoração policromada "Armas de família europeia", reinado Qianlong, séc. XVIII, pequenas esbeçadelas
 Dim. - 33 x 24,5 cm € 800 - 1.200
- 321**
PRATO OITAVADO, porcelana da China, Companhia das Índias, decoração policromada "Armas de família europeia", reinado Qianlong, séc. XVIII, pequenas esbeçadelas, desgaste na decoração; Dim. - 23 cm € 120 - 180
- 322**
PAR DE PRATOS DE SOPA OITAVADOS, porcelana da China, Companhia das Índias, decoração policromada "Armas de família europeia", reinado Qianlong, séc. XVIII, pequenas esbeçadelas
 Dim. - 22,5 cm € 500 - 750
- 323**
PRATO DE RECHAUD, porcelana da China, Companhia das Índias, decoração a azul, ouro e policromada "Armas de família europeia", reinado Qianlong, séc. XVIII
 Dim. - 24 cm € 500 - 750
- 324**
PAR DE PRATOS OITAVADOS, porcelana da China, Companhia das Índias, decoração policromada "Armas de família europeia", reinado Qianlong, séc. XVIII, pequenas esbeçadelas
 Dim. - 23 cm € 600 - 900
- 325**
TAMPA DE TERRINA OITAVADA, porcelana da China, Companhia das Índias, decoração policromada "Armas de família europeia", reinado Qianlong, séc. XVIII, pequenas esbeçadelas; Dim. - 30 x 21 cm € 500 - 750
- 326**
TRAVESSA OVAL DE ABA RENDILHADA, porcelana da China, Companhia das Índias, decoração a azul, ouro e policromada "Armas de família europeia", reinado Qianlong, séc. XVIII
 Dim. - 23,5 x 21,5 cm € 700 - 1.050
- 327**
PRATO DE SOPA E DOIS PRATOS RASOS OITAVADOS, porcelana da China, Companhia das Índias, decoração policromada "Armas de família europeia", reinado Qianlong, séc. XVIII, partidos e colados; Dim. - 23 cm € 150 - 225



328
PAR DE PRATOS RECORTADOS
 DE GRANDES DIMENSÕES, porcelana da China, Companhia das Índias, decoração policromada "Armas de família europeia", reinado Qianlong, séc. XVIII
 Dim. - 34,5 cm €1.500 - 2.250

329
PAR DE PRATOS,
 porcelana da China, Companhia das Índias, decoração policromada "Armas de família europeia", reinado Qianlong, séc. XVIII, cabelos
 Dim. - 22,5 cm €300 - 450

330
PRATO DE GRANDES DIMENSÕES,
 porcelana da China, Companhia das Índias, decoração policromada "Armas de família europeia", reinado Qianlong, séc. XVIII, pequenas esbeçadelas; Dim. - 38,5 cm €800 - 1.200

331
TERRINA, rocaille, porcelana da China, Companhia das Índias, decoração policromada "Grinaldas de flores e armas de família europeia", reinado Qianlong, séc. XVIII, tampa com cabelo
 Dim. - 18 x 30 x 18 cm €2.500 - 3.750

332
TRAVESSA OVAL,
 porcelana da China, Companhia das Índias, decoração policromada "Armas de família europeia", reinado Qianlong, séc. XVIII
 Dim. - 33 x 27,5 cm €700 - 1.050

333
TRAVESSA OITAVADA,
 porcelana da China, Companhia das Índias, decoração policromada "Armas de família europeia", reinado Qianlong, séc. XVIII, cabelo
 Dim. - 37,5 x 29 cm €800 - 1.200



334
TOCHEIRO,
 D. Maria, madeira entalhada e dourada,
 português, séc. XVIII/XIX,
 faltas e defeitos, electrificado
 Dim. - 77 cm (total) € 100 - 150

335
RETÁBULO,
 madeira entalhada e dourada,
 português, séc. XVIII/XIX, restauros,
 faltas no dourado, pequenos defeitos
 Dim. - 62 x 27 cm € 120 - 180

336
TOCHEIRO,
 D. José,
 estanho,
 português, séc. XVIII
 Dim. - 52,5 cm € 150 - 225

337
TOCHEIRO,
 D. Maria, madeira entalhada e dourada,
 português, séc. XVIII/XIX,
 faltas e defeitos, electrificado
 Dim. - 71 cm (total) € 100 - 150

338
PAR DE COLUNAS TORÇAS,
 madeira entalhada e dourada,
 portuguesas, séc. XVIII,
 pequenas faltas e defeitos
 Dim. - 61 cm € 300 - 450

339
"PRESÉPIO",
 maquete com esculturas em barro
 policromado, portuguesa, séc. XIX,
 faltas e defeitos
 Dim. - 25 x 28,5 x 12,5 cm € 200 - 300

340
"PRESÉPIO",
 maquete em cartão, esculturas em barro
 policromado, portuguesa, séc. XIX,
 pequenas faltas e defeitos, vidro partido
 Dim. - 25 x 27,5 x 6 cm € 200 - 300

341
"MENINO JESUS", escultura em cera
 dentro de maquete com objectos
 e esculturas de diversos materiais,
 portuguesa, séc. XIX, faltas e defeitos
 Dim. - 27 x 28 x 16 cm € 150 - 225

342
TOCHEIRO,
 D. Maria, madeira entalhada e dourada,
 português, séc. XVIII/XIX,
 faltas e defeitos, electrificado
 Dim. - 90 cm (total) € 100 - 150



343
TOCHEIRO DE GRANDES DIMENSÕES,
 madeira entalhada, pintada e dourada,
 português, séc. XIX, electricificado,
 pequenos defeitos
 Dim. - 143 cm € 150 - 225

344
TOCHEIRO,
 metal branco relevado "Querubins",
 Europa, séc. XIX,
 electricificado
 Dim. - 98 cm (total) € 150 - 225

345
CAVALETE,
 victoriano, nogueira com entalhamentos,
 inglês, séc. XIX,
 pequenas faltas e defeitos
 Dim. - 163 cm € 150 - 225

346
PAR DE TOCHEIROS,
 D. Maria, madeira entalhada, pintada
 e dourada, portuguesas, séc. XVIII/XIX,
 pequenas faltas e defeitos
 Dim. - 70,5 cm € 500 - 750

347
PAR DE TOCHEIROS,
 D. José, castanho entalhado, pintado
 e dourado, arandelas em metal,
 portuguesas, séc. XVIII, faltas e defeitos
 Dim. - 86 cm € 400 - 600

348
BALANÇA DE DOIS PRATOS, bronze
 e metal amarelo relevado "Cabeça de
 cavalo" e "Coroa real", portuguesa,
 séc. XIX/XX, falta de um peso, pratos
 posteriores, defeitos; D. - 52 cm € 120 - 180

349
BASE,
 madeira entalhada e pintada "Anjos",
 portuguesa, séc. XIX,
 faltas e defeitos
 Dim. - 47 cm € 850 - 1.275

350
BÚSSOLA DE BORDO,
 metal amarelo,
 alemã, séc. XIX,
 marcada C. PLATH - HAMBURG
 Dim. - 21 x 27 cm € 250 - 375

351
TOCHEIRO,
 D. José, madeira entalhada e dourada,
 português, séc. XVIII,
 restauro, faltas e defeitos, electricificado
 Dim. - 74 cm (total) € 100 - 150



352
PRATO,
 faiança, decoração a azul "Pássaro",
 português, séc. XIX,
 cabelo, pequenas faltas no vidrado
 Dim. - 34 cm € 200 - 300

353
PRATO,
 faiança de Delft, decoração a azul
 "Flores", holandês, séc. XVIII,
 pequenas esbeçadelas
 Dim. - 35 cm € 600 - 900

354
PRATO, faiança,
 decoração a azul "Almeida Garrett(?)",
 português, séc. XIX,
 esbeçadelas, pequenas faltas no vidrado
 Dim. - 31,5 cm € 200 - 300

355
BEBEDOURO DE PÁSSAROS,
 faiança, decoração a azul,
 português, séc. XIX,
 pomo colado, esbeçadela
 Dim. - 18,5 cm € 150 - 225

356
ESCARRADOR,
 faiança,
 decoração a azul,
 portuguesa, séc. XIX
 Dim. - 7 x 11 cm € 100 - 150

357
FLOREIRA CINCO DEDOS,
 faiança,
 decoração a azul "Paisagem com casa",
 portuguesa, séc. XIX, esbeçadelas
 Dim. - 21,5 cm € 150 - 225

358
PRATO, faiança,
 decoração a azul "Vaso com flores",
 português, séc. XIX,
 pequenas faltas no vidrado
 Dim. - 35 cm € 200 - 300

359
TERRINA OVAL,
 faiança, decoração a azul,
 portuguesa, séc. XIX,
 esbeçadela e cabelos
 Dim. - 27 x 36 x 25 cm € 300 - 450

360
PRATO, faiança,
 decoração a azul "Paisagem com casa",
 português, séc. XIX,
 pequenas faltas no vidrado
 Dim. - 33,5 cm € 200 - 300



361
"VERÓNICA",
 placa em terracota relevada
 e policromada, ibérica, séc. XVIII,
 pequenas faltas e defeitos
 Dim. - 24 x 19,5 cm € 200 - 300

362
"NOSSA SENHORA COM O MENINO",
 placa em terracota relevada
 e policromada, ibérica, séc. XVIII,
 partida e colada, falta de pequenas partes
 Dim. - 24 x 19,5 cm € 100 - 150

363
"SANTA BÁRBARA",
 placa em terracota relevada
 e policromada, ibérica, séc. XVIII,
 pequenos defeitos
 Dim. - 23,5 x 19,5 cm € 200 - 300

364
"SANTA RITA", placa
 em terracota relevada e policromada,
 ibérica, séc. XVIII/XIX,
 pequenos defeitos
 Dim. - 24 x 19,5 cm € 250 - 375

365
"SENHOR ATADO À COLUNA",
 fragmento de placa
 em terracota relevada e policromada,
 ibérica, séc. XVIII, faltas e defeitos
 Dim. - 22 x 15,5 cm € 80 - 120

366
"SÃO JERÓNIMO",
 placa em terracota
 relevada e policromada,
 ibérica, séc. XVIII, partida e colada
 Dim. - 24 x 19,5 cm € 150 - 225

367
"SÃO SEBASTIÃO",
 placa em terracota
 relevada e policromada,
 ibérica, séc. XVIII, partida e colada
 Dim. - 24 x 19,5 cm € 150 - 225

368
"SAGRADA FAMÍLIA",
 placa em terracota
 relevada e policromada,
 ibérica, séc. XVIII, pequenos defeitos
 Dim. - 24 x 19,5 cm € 250 - 375

369
"SENHOR ATADO À COLUNA",
 placa em terracota relevada
 e policromada, ibérica, séc. XVIII,
 falta no bordo, pequenos defeitos
 Dim. - 24 x 19,5 cm € 150 - 225



370
CANJIRÃO,
 faiança de Viana, decoração policromada
 "Flores", português, séc. XVIII/XIX,
 esbeiçadela, faltas no vidrado, marcado
 Dim. - 26,5 cm € 400 - 600

371
TAÇA COM TAMPA, faiança,
 decoração policromada "Perdizes"
 e "Armas de Portugal", portuguesa,
 séc. XIX, base partida e colada
 Dim. - 15, x 15 cm € 100 - 150

372
GARRAFA, barro, decoração relevada
 "Coroa real" e inscrição *VIVAM SUAS*
MAJESTADES D. CARLOS I E D. AMÉLIA -
ÉVORA - 24.6.1904, portuguesa, séc. XX,
 desgastada; Dim. - 24 cm € 150 - 225

373
PRATO DE PEQUENAS DIMENSÕES,
 faiança, decoração policromada
 "Perdizes" e "Armas de Portugal",
 português, séc. XIX, faltas no vidrado
 Dim. - 16 cm € 100 - 150

374
TERRINA OVAL,
 faiança, decoração policromada
 "Perdizes", portuguesa, séc. XIX,
 pequenas faltas no vidrado
 Dim. - 23,5 x 31 x 20 cm € 300 - 450

375
PRATO DE DOCE, faiança,
 decoração policromada "Perdizes"
 e "Armas de Portugal", portuguesa,
 séc. XIX, pequenas faltas no vidrado
 Dim. - 19 cm € 120 - 180

376
PRATO,
 faiança, decoração policromada
 "Perdizes" e "Armas de Portugal",
 portuguesa, séc. XIX, faltas no vidrado
 Dim. - 22 cm € 150 - 225

377
PRATO COBERTO, faiança, decoração
 policromada "Perdizes" e "Armas
 de Portugal", português, séc. XIX, base
 partida e gateada, pomo da tampa colado
 Dim. - 15 x 31 x 22 cm € 200 - 300

378
TRAVESSA OVAL,
 faiança, decoração policromada
 "Perdizes" e "Armas de Portugal",
 portuguesa, séc. XIX, faltas no vidrado
 Dim. - 27,5 x 23 cm € 250 - 375



379
CANJIRÃO,
 faiança de fabrico do Norte, decoração polícromada "Flores", português, séc. XIX, pequenas faltas no vidro
 Dim. - 33 cm € 500 - 750

380
PRATO,
 faiança provavelmente da Fábrica da Bandeira, decoração polícromada "Pescador", português, séc. XVIII/XIX, esbeijadela, faltas no vidro
 Dim. - 34 cm € 400 - 600

381
CANJIRÃO,
 faiança de fabrico do Norte, decoração a vinoso "Paisagem com casa", português, séc. XIX, esbeijadela, faltas no vidro
 Dim. - 27,5 cm € 200 - 300

382
WENCESLAU CIFKA - 1811-1884,
PRATO, faiança, decoração de fundo azul com cordões polícromados e relevos a branco "Alegoria ao Amor", "Putti" e "Mascarões", assinado
 Nota: integrou a exposição "Cifka - Obra Cerâmica", Museu Nacional do Azulejo, 1993-1994, nº 63, pp. 74 e 101; D. - 32 cm € 1.000 - 1.500

383
PRATO,
 faiança, decoração polícromada "Flores", portuguesa, séc. XIX, pequenas esbeijadela
 Dim. - 32 cm € 250 - 375

384
WENCESLAU CIFKA - 1811-1884,
PRATO, faiança, decoração polícromada "Figuras aladas" e "Mascarões", medalhão a azul com relevo a branco "Alegoria ao Amor", faltas no vidro, assinado.
 Nota: integrou a exposição "Cifka - Obra Cerâmica", Museu Nacional do Azulejo, 1993-94, nº 64, pp. 74 e 101; D. - 32 cm € 1.000 - 1.500



385
CRUZ PROCESSIONAL,
 estanho relevado,
 portuguesa, séc. XVII, faltas e defeitos
 Dim. - 48 cm € 150 - 225

386
ALMOFARIZ,
 bronze, decoração relevada "Querubins",
 ibérico, séc. XVII, defeitos
 Dim. - 6 x 10 cm € 100 - 150

387
PAR DE CASTIÇAIS,
 maneiristas, bronze,
 portugueses, séc. XVII
 Dim. - 37 cm € 200 - 300

388
PAR DE CASTIÇAIS,
 maneiristas, bronze,
 portugueses, séc. XVII
 Dim. - 18,5 cm € 150 - 225

389
CAIXA REDONDA,
 alabastro, aplicações em metal amarelo,
 Europa, séc. XIX/XX
 Dim. - 5 x 13 cm € 100 - 150

390
PAR DE GALHETAS,
 estanho, portuguesas, séc. XVII,
 falta da bandeja, amolgadelas
 Dim. - 11,5 cm € 100 - 150

391
NAVETA,
 metal amarelo, portuguesa, séc. XIX,
 pequenos defeitos
 Dim. - 13,5 cm € 100 - 150

392
ALMOFARIZ,
 pedra, português, séc. XVI,
 defeitos, sem pilão
 Dim. - 15 cm € 100 - 150

393
NAVETA,
 metal amarelo, portuguesa, séc. XIX,
 pequenos defeitos, pé colado
 Dim. - 16 cm € 100 - 150



394
PAR DE CANDELABROS DE TRÊS LUMES,
 bronze "Figuras femininas" e bronze
 dourado, bases em mármore,
 franceses, séc. XIX, pequenos defeitos
 Dim. - 63 cm €1.200 - 1.800

395
C. DINATI - SÉC. XIX,
"BUSTO DE SENHORA",
 escultura em terracota, base em madeira,
 assinada e datada de Roma - 1882
 Dim. - 45 cm (escultura) €500 - 750

396
PAR DE URNAS,
 estilo Luís XVI, mármore e bronze
 "Cabeças de carneiro, drapeados
 e perlados", francesas, séc. XIX
 Dim. - 38 cm €400 - 600

397
"BUSTO DE MENINO",
 escultura em mármore,
 base revestida a veludo,
 Europa, séc. XIX
 Dim. - 40 cm (total) €500 - 750

399
"SOLDADO TOCANDO GUITARRA",
 escultura em bronze,
 coluna em mogno,
 portuguesa, séc. XX
 Dim. - 26 cm €600 - 900

400
FRANCISCO FRANCO
- 1885-1955, "SALAZAR",
 escultura em bronze,
 base não original em mármore, assinada
 Dim. - 38 cm €2.000 - 3.000



401
CHARLES AUGUSTE LÉBOURG
 - 1829-1906,
 "LE TRAVAIL",

escultura em bronze,
 base em mármore, assinada
 vd. *Bénézit*, vol. 8, p. 385.

Nota: Exemplar idêntico, de maiores dimensões,
 encontra-se reproduzido em Pierre Kjellberg
 in "Les Bronzes du XIXème Siècle",
Dictionnaire des Sculpteurs,
 Les Éditions de l'Amateur, Paris, 1987,
 p. 418.

Dim. - 36 cm € 2.000 - 3.000

402
GEO VERBANCK - SÉC. XX,
 "SENHORA BAILANDO",

escultura em bronze, assinada
 Dim. - 28 cm

€ 400 - 600

403
LE FAQUAYS - SÉC. XX,
 "NU FEMININO COM POMBA",
 escultura em bronze,

assinada

Dim. - 53,5 cm € 150 - 225

404
"BUDA VESTIDO COM TRAJES
DA CORTE DE AYUTH",

escultura em bronze pintado e dourado,
 Tailândia, séc. XIX (1ª metade),
 pequenas faltas na decoração

Dim. - 39 cm € 1.200 - 1.800

405
HENRIQUE LEITÃO - SÉC. XX,
 "MINHOTA",

escultura em bronze, assinada

Dim. - 11,5 cm € 120 - 180

406
 "FLAMINGOS", duas esculturas
 em bronze, Europa, séc. XX, pequenos
 defeitos; Dim. - 38 cm € 400 - 600

407
CM. RUSSEL - SÉC. XX,
 "LOBO", escultura em bronze, assinada
 Dim. - 12 cm € 200 - 300

408
 TAÇA COM PÉ, bronze, decoração
 relevada "Figuras mitológicas", Europa,
 séc. XIX; Dim. - 15,5 x € 300 - 450

409
 "RAPAZ SENTADO",
 escultura em bronze dourado,
 Europa, séc. XIX, faltas no dourado
 Dim. - 15 cm € 250 - 375



410
"GROUS",
três esculturas em bronze,

francesas, séc. XX
Dim. - 119,5 cm

€1.500 - 2.250



411
FRASCO,
vidro pintado, aro e tampa em estanho,
decoreção policromada "Fidalgo"
e "Fidalga", Boémia, séc. XVIII
Dim. - 21 cm € 250 - 375

412
QUATRO JARROS, vidro,
decoreção a dourado e prateado "Armas
de Macedo", portugueses, séc. XIX,
um com pequeno cabelo junto a pega
Dim. - 16 cm € 100 - 150

413
GARRAFA,
vidro, decoreção gravada e dourada
"Parras e cachos de uvas",
Europa, séc. XX, faltas no dourado
Dim. - 25,5 cm € 80 - 120

414
FRASCO,
D. Maria,
vidro, decoreção a ouro,
português, séc. XVIII/XIX
Dim. - 23 cm € 80 - 120

415
GALHETA,
D. Maria,
vidro com dourados,
portuguesa, séc. XVIII/XIX
Dim. - 21 cm € 70 - 105

416
SALEIRO E PIMENTEIRO
DE GALHETEIRO,
cristal lapidado, aros em prata,
contraste de Londres, ingleses, séc. XIX
Dim. - 14,5 cm € 80 - 120

417
MAMADEIRA DE BÉBÉ,
vidro,
portuguesa,
séc. XVIII
Dim. - 4 x 9 cm € 120 - 180

418
CÁLICE DE PÉ ALTO,
vidro, decoreção gravada "Espigas
e parras de uvas", fuste com espiral láctea,
inglês, séc. XVIII
Dim. - 19,5 cm € 150 - 225

419
GARRAFA,
vidro, decoreção gravada "Parras
e cachos de uvas" e inscrição LISBOA,
portuguesa, séc. XIX, tampa adaptada
Dim. - 28 cm € 150 - 225



420
PAR DE CANDELABROS DE TRÊS LUMES,
 vidro com pingentes,
 Europa, séc. XIX,
 faltas
 Dim. - 57 cm € 600 - 900

421
GARRAFA,
 vidro, decoração gravada "Grinaldas",
 portuguesa, séc. XVIII/XIX,
 tampa adaptada
 Dim. - 28 cm € 100 - 150

422
QUATRO GARRAFAS COM TAMPA,
 cristal,
 portuguesas, séc. XIX/XX,
 uma das tampas com encaixe partido
 Dim. - 25 cm € 150 - 225

423
DUAS GARRAFAS,
 cristal lapidado,
 portuguesas, séc. XIX,
 diferenças, pequenas esbeçadelas na base
 Dim. - 27 cm € 200 - 300

424
PAR DE CANDEEIROS COM GLOBOS,
 cristal lapidado,
 Europa, séc. XX,
 electricificados
 Dim. - 50 x 14 cm € 500 - 750

425
GARRAFA,
 vidro espelhado, gomado e pintado,
 Europa, séc. XIX,
 faltas na decoração
 Dim. - 36,5 cm € 100 - 150

426
TAÇA COM BASE,
 cristal lapidado,
 Europa, séc. XIX/XX,
 esbeçadelas
 Dim. - 11 x 24,5 cm (taça) € 200 - 300

427
BANDEJA COM GARRAFA E SEIS
CÁLICES, D. Maria, vidro, decoração
 a ouro "Grinaldas", português,
 séc. XVIII/XIX, pequenas esbeçadelas
 Dim. - 24,5 cm (garrafa) € 250 - 375

428
COPO DE GRANDES DIMENSÕES,
 vidro gravado "Pássaros",
 Europa,
 séc. XVIII
 Dim. - 21 cm € 150 - 225



429
MESA DE APOIO COM GAVETA,
 Napoleão III, pau santo e raiz de pau santo,
 pernas caneladas, francesa, séc. XIX, pequenos defeitos
 Dim. - 74 x 60 x 41 cm €150 - 225



431
COSTUREIRA, mogno e raiz de mogno, lateral em seda
 adamacada amarela, coluna central com "Lira", pé em bronze
 com rodízios, portuguesa, séc. XIX, defeitos na seda,
 pequenas faltas e defeitos; Dim. - 77,5 x 44,5 x 36,5 cm €300 - 450



430
MÓVEL DE APOIO COM TRÊS TAMPOS, goês,
 teca com entalhamentos, colunas encimadas por quatro
 esculturas "Macacos", assente sobre quatro "Leões", Índia,
 séc. XIX, pequenos defeitos; Dim. - 92 x 115 x 49 cm €500 - 750



432
MESA,
 rústica, carvalho, pernas torneadas,
 inglesa, séc. XVII, defeitos
 Dim. - 70 x 105 x 58 cm €350 - 525



433
TOUCADOR DE HOMEM,
 Império, mogno e raiz de mogno, aplicações em bronze,
 português, séc. XIX, faltas e defeitos
 Dim. - 99 x 58 x 50,5 cm € 300 - 450



435
SECRETÁRIA DAVENPORT,
 sissó entalhado, pernas entalhadas "Jatayus",
 indo-inglesa, séc. XIX, pequenas faltas e defeitos
 Dim. - 109 x 56,5 x 60 cm € 1.000 - 1.500



434
CÓMODA FACETADA, rústica,
 diversas madeiras, gavetas onduladas, Europa, adaptação
 do séc. XIX com gavetas do séc. XVIII, pequenos defeitos
 Dim. - 82 x 110 x 53 cm € 200 - 300



436
CÓMODA,
 Luís Filipe, nogueira e raiz de nogueira,
 tampo de mármore, francesa, séc. XIX
 Dim. - 93 x 128 x 59 cm € 1.500 - 2.250



437
CADEIRÃO DE COSTAS REDONDAS, victoriano,
 mogno, pernas frontais torneadas, assento e costas estofados,
 inglês, séc. XIX,
 pequenos defeitos, estofa não original
 Dim. - 78 x 62 x 62 cm € 400 - 600



439
CADEIRA DE SECRETÁRIA,
 victoriana, mogno e raiz de mogno,
 inglesa, séc. XIX,
 pequenos defeitos
 Dim. - 79,5 x 61 x 57 cm € 350 - 525



438
MESA DE BIBLIOTECA E TRÊS CADEIRAS DE BRAÇOS,
 estilo D. Maria, madeira pintada, assentos de palhinha,
 portuguesas, séc. XIX, defeitos
 Dim. - 71,5 x 110 cm (mesa) € 2.500 - 3.750



440
SECRETÁRIA E CADEIRA DE BRAÇOS, estilo D. Maria, madeira
 pintada, decoração policromada "Flores e figura", portuguesas,
 séc. XX (1ª metade), restauros na pintura, pequenos defeitos
 Dim. - 127 x 106 x 56 cm (secretária) € 400 - 600

441

BAÚ COM BASE,

estilo neoclássico,
casquinha revestida a raiz de mogno
com filetes em ébano,
ferragem em latão dourado,
base com pernas torneadas,
holandês, séc. XIX,

restauros, pequenos defeitos

Dim. - 85 x 83 x 51 cm

€ 800 - 1.200



442

SIDEBOARD,

Guilherme IV,

mogno,

colunas e pernas estriadas,

ferragens em metal amarelo,

inglês, séc. XIX,

pequenas faltas e defeitos

Dim. - 115 x 209 x 66 cm

€ 1.800 - 2.700



O primeiro valor indicado em euros corresponde à reserva contratada com o proprietário



443
CONJUNTO DE SEIS FAUTEUILS, estilo D. Maria, nogueira com entalhamentos, assentos e costas estofados a veludo bordeaux, portuguesas, séc. XIX, falta da parte inferior de uma perna, faltas e defeitos; *Dim.* - 89 x 57 x 50 cm € 2.000 - 3.000



445
SOFÁ DE PEQUENAS DIMENSÕES, romântico, mogno com entalhamentos, estofado a veludo vermelho, pés com rodízios, português, séc. XIX, pequenos defeitos *Dim.* - 88 x 59 x 71 cm € 200 - 300



444
SOFA-TABLE, mogno, colunas torneadas, rodízios em metal amarelo, inglesa, séc. XIX, pequenos defeitos *Dim.* - 74 x 81 x 87 cm € 2.000 - 3.000



446
SOFA-TABLE, estilo Jorge III, mogno, Europa do Norte, séc. XIX, pequenos defeitos *Dim.* - 73,5 x 104 x 77 cm € 1.000 - 1.500



447
ÉMILE GALLÉ - 1846-1904,
MESA DE DOIS TAMPOS,
 nogueira com embutidos de outras madeiras "Paisagens",
 pegas em bronze, pequenas faltas e defeitos, assinada
 Dim. - 85 x 72 x 50 cm € 1.000 - 1.500



449
ÉMILE GALLÉ - 1846-1904,
MESA, romântica, faia, tampo em marchetaria de diversas
 madeiras "Paisagem", pernas em X com entalhamentos
 "Flores", pequeno defeitos no tampo, assinada
 Dim. - 72 x 69 x 45 cm € 1.500 - 2.250



448
MESA DE CASA DE JANTAR, victoriana, carvalho, pernas
 com entalhamentos, três tábuas de extensão, manivela, inglesa,
 séc. XIX, defeitos; Dim. - 73 x 298 x 122 (aberta) cm € 3.000 - 4.500



450
MESA,
 rústica, nogueira com entalhamentos, restos de pintura,
 espanhola, séc. XVII, faltas e defeitos
 Dim. - 95 x 142 x 46 cm € 500 - 750



451
COLCHA DE CASTELO BRANCO,
linho bordado a fio de seda,
decoreção policromada "Flores e pássaros",
portuguesa,
séc. XVIII,
pequenos defeitos
Dim. - 222 x 180 cm

€1.000 - 1.500

452
"ASCENÇÃO DE CRISTO",
pano bordado a fio de seda,
decoreção policromada e a ouro,
português,
séc. XIX (princípios),
pequenos defeitos,
mancha de humidade
Dim. - 25 x 19 cm

€100 - 150

453
COLCHA DE CASTELO BRANCO,
linho bordado a fio de seda,
decoreção policromada "Pássaro e flores",
portuguesa,
séc. XIX,
pequenos defeitos
Dim. - 244 x 164 cm

€400 - 600

454
TAPETE,
fio de lã,
decoreção policromada,
Médio Oriente,
séc. XX,
pequenos defeitos
Dim. - 225 x 146 cm

€500 - 750

455
TAPETE,
fio de lã,
decoreção policromada,
Tunísia,
séc. XX,
pequenos defeitos
Dim. - 268 x 205 cm

€2.400 - 3.600

456
TAPETE,
fio de lã,
decoreção policromada,
Médio Oriente,
séc. XX,
pequenos defeitos
Dim. - 191 x 114 cm

€280 - 420



457 ^
TAPETE DE ARRAIOLOS,
 fio de lã, decoração em tons de verde
 e castanho, português, séc. XX,
 pequenos defeitos
 Dim. - 300 x 190 cm € 200 - 300

458
TAPETE,
 fio de lã, decoração policromada,
 Médio Oriente, séc. XX,
 pequenos defeitos
 Dim. - 195 x 130 cm € 280 - 420

459
TAPETE,
 fio de lã, decoração policromada,
 Tunísia, séc. XX,
 pequenos defeitos
 Dim. - 373 x 258 cm € 2.400 - 3.600

460
TAPETE,
 fio de lã, decoração policromada,
 Tunísia, séc. XX,
 pequenos defeitos
 Dim. - 147 x 75 cm € 200 - 300

461
TAPETE,
 fio de lã, decoração policromada,
 Tunísia, séc. XX,
 pequenos defeitos
 Dim. - 165 x 80 cm € 250 - 375

462
TAPETE,
 fio de lã, decoração policromada,
 Tunísia, séc. XX,
 pequenos defeitos
 Dim. - 147 x 75 cm € 200 - 300

463
TAPETE,
 fio de lã, decoração policromada,
 Tunísia, séc. XX,
 pequenos defeitos
 Dim. - 165 x 80 cm € 250 - 375

464
TAPETE,
 Arraiolos, fio de lã,
 decoração policromada, português,
 séc. XVIII, verso forrado, faltas e defeitos
 Dim. - 204 x 98 cm € 400 - 600

465
TAPETE,
 Arraiolos, fio de lã, decoração policro-
 mada "Losangos", português, séc. XVIII,
 verso forrado, faltas e defeitos
 Dim. - 217 x 98 cm € 400 - 600

466
TAPETE,
 Arraiolos, fio de lã, decoração a azul
 e castanho, português, séc. XVIII,
 faltas e defeitos
 Dim. - 201 x 91 cm € 300 - 450

467
TAPETE MASHAD,
 fio de lã, decoração policromada,
 Paquistão, séc. XX,
 pequenos defeitos
 Dim. - 355 x 315 cm € 1.500 - 2.250

468
PASSADEIRA,
 fio de lã, decoração policromada,
 Médio Oriente, séc. XX,
 gasto, faltas e defeitos
 Dim. - 460 x 97 cm € 2.400 - 3.600



469
EX-VOTO "SANTA RITA",
 óleo sobre madeira, português, séc. XVIII/XIX, pequenas faltas
 Dim. - 25 x 35 cm € 250 - 375



472
EX-VOTO "SANTO ANTÓNIO COM O MENINO",
 óleo sobre madeira, português, séc. XVIII, pequenas faltas,
 datado de 1753; Dim. - 26 x 28 cm € 250 - 375



470
EX-VOTO "SENHOR JESUS DOS PASSOS",
 óleo sobre folha de metal, português, séc. XIX, pequenas faltas,
 datado de 1895; Dim. - 23 x 27 cm € 200 - 300



473
EX-VOTO "NOSSA SENHORA DA PIEDADE",
 óleo sobre madeira, português, séc. XVIII, pequenas faltas,
 datado de 1796; Dim. - 23 x 27 cm € 200 - 300



471
EX-VOTO "NOSSA SENHORA DE MONSERRATE",
 óleo sobre madeira, português, séc. XIX, pequenas faltas,
 racha na tábu, datado de 1816; Dim. - 25 x 34 cm € 200 - 300



474
EX-VOTO "NOSSA SENHORA DO CARMO",
 óleo sobre madeira, português, séc. XIX, faltas na tinta,
 datado de 1850; Dim. - 18,5 x 38 cm € 120 - 180



475
EX-VOTO "CRISTO MARTIRIZADO",
óleo sobre madeira,
português, séc. XVIII, pequenas faltas, datado de 1774
Dim. - 28 x 43,5 cm € 500 - 750



477
EX-VOTO "NOSSA SENHORA DA CONCEIÇÃO",
óleo sobre madeira,
português, séc. XIX, pequenas faltas
Dim. - 26 x 31 cm € 250 - 375



476
"SANTA MADALENA JUNTO DO SANTO SEPULCRO",
óleo sobre madeira,
escola portuguesa, séc. XVII/XVIII, faltas e defeitos
Dim. - 108 x 73,5 cm € 400 - 600



478
"ASCENSÃO DE NOSSO SENHOR",
óleo sobre madeira,
escola portuguesa, séc. XVII/XVIII, faltas e defeitos
Dim. - 106 x 73,5 cm € 400 - 600



479
"SANTO COM VISÃO DE NOSSA SENHORA COM O MENINO",
óleo sobre madeira, escola portuguesa, séc. XVII/XVIII,
faltas e defeitos; Dim. - 102 x 80 cm € 400 - 600



481
"SUBIDA DA CRUZ",
óleo sobre cobre, escola portuguesa, séc. XVII,
pequenos defeitos; Dim. - 53 x 41 cm € 800 - 1.200



480
"NOSSA SENHORA, MENINO JESUS E SÃO JOÃO BAPTISTA",
óleo sobre tela, escola italiana, séc. XVIII, reentelado, restauros,
pequenos defeitos; Dim. - 89 x 75,5 cm € 2.000 - 3.000



482
"FIGURA FEMININA EMPUNHANDO PUNHAL",
óleo sobre tela, escola portuguesa, séc. XVIII/XIX, reentelado
Dim. - 43 x 37 cm € 400 - 600



483 ^
 "SÃO JOSÉ COM O MENINO",
 óleo sobre folha de metal,
 escola holandesa, séc. XVII/XVIII,
 restaurado
 Dim. - 88 x 70 cm

€ 4.000 - 6.000

484
 "SANTO COM INSTRUMENTOS
 DA PAIXÃO DE CRISTO",
 óleo sobre tela, escola portuguesa,
 séc. XVII/XVIII, reentelado e restaurado
 Dim. - 71 x 56 cm

€ 500 - 750

485
 "SÃO JOSÉ COM O MENINO",
 óleo sobre cobre,
 escola portuguesa,
 séc. XVIII/XIX
 Dim. - 25,5 x 17 cm

€ 350 - 525



486
"MENINO PASTOR E OVELHA",
óleo sobre tela, escola espanhola, séc. XVIII/XIX,
reentelado e restaurado; Dim. - 29 x 24,5 cm € 500 - 750



488
"NOSSA SENHORA DA CONCEIÇÃO", óleo sobre tela, moldura
em madeira entalhada e dourada, escola portuguesa, séc. XVIII,
reentelado, pequenos defeitos; Dim. - 20 x 13,5 cm € 600 - 900



487
"NOSSA SENHORA DA CONCEIÇÃO", pintura oval sobre vidro,
moldura em madeira dourada, portuguesa, séc. XVIII,
faltas de tinta; Dim. - 36 x 27 cm € 200 - 300



489
"SANTA BÁRBARA", óleo sobre tela,
escola portuguesa, séc. XVIII/XIX, pequeno defeito na tela
Dim. - 43 x 32 cm € 500 - 750



490
"SÃO MIGUEL",
 óleo sobre madeira, Europa, séc. XVII/XVIII
 Dim. - 120 x 79 cm € 1.500 - 2.250



492
"VISÃO DE SÃO BERNARDO",
 óleo sobre tela, moldura em madeira entalhada e dourada,
 escola portuguesa, séc. XVIII, reentelado, restauros
 Dim. - 127 x 106 cm € 5.000 - 7.500



491
"ASCENÇÃO DE NOSSO SENHOR JESUS CRISTO", óleo sobre
 cobre, moldura em madeira e gesso dourados, escola italiana,
 séc. XVII, restaurado; Dim. - 87 x 104 cm € 3.000 - 4.500



493
"CENA BÍBLICA",
 óleo sobre cobre, escola italiana, séc. XVII,
 pequenas faltas na pintura; Dim. - 77 x 99 cm € 3.000 - 4.500



494
"PIETÀ",
óleo sobre tela,
escola portuguesa,
séc. XVIII/XIX,
reentelado e restaurado
Dim. - 104 x 81,5 cm

€1.000 - 1.500



496
ROBERTO DOMINGO - SÉC. XX,
"PICADOR",
guache sobre papel,
assinado

Dim. - 14 x 11 cm

€1.200 - 1.800



495
ROBERTO DOMINGO - SÉC. XX,
"PÁTIO DE CAVALOS",
guache sobre papel,
assinado

Dim. - 11 x 20 cm

€1.200 - 1.800



497
"FIGURAS FEMININAS E CISNE",
pastel sobre papel,
escola francesa, séc. XIX, pequenas faltas

Dim. - 47 x 56 cm

€500 - 750



498
B. DUFOURCQ - SÉC. XIX,
"FIGURA MASCULINA E RETRATO DE CRIANÇA",
óleo sobre tela, reentelado e restaurado, assinado e datado
de Lisboa - 1825; Dim. - 72 x 58 cm € 600 - 900



500
"SENHOR",
óleo sobre tela,
escola portuguesa, séc. XIX, reentelado e restaurado
Dim. - 88 x 65 cm € 300 - 450



499
"PAISAGEM COM FIGURAS E CASA",
óleo sobre tela, Europa, séc. XIX/XX,
pequenos restauros, assinatura não identificada
Dim. - 51 x 71,5 cm € 500 - 750



501
"PAISAGEM COM MOINHO E FIGURAS",
óleo sobre tela,
escola holandesa, séc. XIX, restaurado e reentelado
Dim. - 51 x 71 cm € 700 - 1.050



502
"PAISAGEM - MONTANHAS, RIO E PONTE",
óleo sobre tela colada em cartão,
Europa, séc. XIX/XX, assinatura não identificada
Dim. - 18 x 24 cm

€ 600 - 900



506
"VISTA DE CIDADE JUNTO A RIO",
óleo sobre tela,
Europa Central, séc. XVIII
Dim. - 39,5 x 53 cm

€ 2.000 - 3.000

503
"PAISAGEM COM ÁRVORES E CASAS",
óleo sobre tela,
séc. XX
Dim. - 51 x 71 cm

€ 300 - 450

507
G. VIALA - SÉC. XIX,
"VISTA DE INSTAMBUL",
óleo sobre tela, assinado
Dim. - 36 x 45 cm

€ 250 - 375



504
"MARINHA",
óleo sobre tela,
escola inglesa, séc. XIX, assinatura não identificada
Dim. - 20 x 28 cm

€ 700 - 1.050



508
"PAISAGEM COM LAGO",
óleo sobre tela, escola inglesa, séc. XIX,
reentelado, pequenos restauros, pequenos faltas na tinta
Dim. - 70 x 92 cm

€ 800 - 1.200

505
"HOMEM DO REALEJO",
óleo sobre platex,
Europa, séc. XX, assinatura não identificada, no verso
Dim. - 35 x 27 cm

€ 120 - 180

509
"PAISAGEM - PESCANDO NO RIO",
óleo sobre cartão, escola inglesa, séc. XIX,
pequenos restauros, faltas na tinta, assinatura não identificada
Dim. - 60 x 40 cm

€ 150 - 225



510 ^
"NATUREZA MORTA COM FLORES E FRUTOS",
óleo sobre tela,
escola italiana, séc. XVII/XVIII,
reentelado e restaurado
Dim. - 97 x 72 cm

€ 3.500 - 5.250

511
H. RODRIGUEZ - SÉC. XX,
"NATUREZA MORTA",
óleo sobre tela,
assinado
Dim. - 54 x 73 cm

€ 300 - 450



512
"AUTO-RETRATO DE PINTOR",
 lápis sobre papel, Europa, séc. XIX (1º quartel)
 Dim. - 12 x 10,5 cm

€150 - 225



514
"SENHORA ENSINANDO MENINA A LER",
 lápis sobre papel, Europa, séc. XIX (1º quartel)
 Dim. - 13 x 11 cm

€150 - 225



513
"PAISAGENS - BARCOS JUNTO À COSTA",
 par de aguarelas sobre papel, escola francesa, séc. XVIII/XIX,
 manchas de humidade; Dim. - 10,5 x 17 cm

€1.200 - 1.800



515
ALPHONSE LOUIS GALBRUND - SÉC. XIX,
"MENSAGEM SECRETA", óleo sobre tela, assinado e datado
 de 1850; Dim. - 88 x 65 cm

€1.700 - 2.550



516
A. C. WOOD - SÉC. XIX,
"PAISAGEM - LAGO",
óleo sobre tela, reentelado e restaurado, assinado
Dim. - 66 x 56 cm €1.000 - 1.500



518
E. M. HALL - SÉC. XIX,
"NATUREZA MORTA - FLORES",
óleo sobre tela, pequenos defeitos na tela, assinado
Dim. - 76 x 56 cm €200 - 300



517
"FIGURAS TÍPICAS",
par de óleos sobre tela,
Europa Central, séc. XVIII,
reentelados e restaurados
Dim. - 65 x 50 cm €1.200 - 1.800



519
"FIGURAS NO BOSQUE",
óleo sobre tela, escola francesa, séc. XVIII/XIX,
reentelado e restaurado
Dim. - 50 x 60 cm €700 - 1.050



520
PALITEIRO "PATO DE CARTOLA",
 barro vidrado, decoração policromada,
 Caldas, séc. XIX, esbeçadela, assinado
 e datado de 1888, marcado *FÁBRICA DE*
FAIANÇAS DAS CALDAS DA RAINHA - vd. *Simas*
& Isidro, nº 276 e 714; Dim. - 14 cm € 200 - 300

520 a)
TINTEIRO "ZÉ POVINHO DE GATAS
ALBARDADO",
 barro vidrado, decoração policromada,
 Caldas, séc. XIX, marcado *FÁBRICA*
DE JOSÉ A. CUNHA - vd. *Simas & Isidro, nº 426*
 Dim. - 13,5 cm € 250 - 375

520 b)
TINTEIRO "BURRO ALBARDADO", barro
 vidrado, decoração policromada, Caldas,
 séc. XIX, restauro e esbeçadelas, assinado
 e datado de 1905, marcado *FÁBRICA DE*
FAIANÇAS DAS CALDAS DA RAINHA - vd. *Simas*
& Isidro, nº 276 e 717; Dim. - 12 cm € 250 - 375

520 c)
JARRA "VERGA E RÃS", barro vidrado,
 decoração a verde e amarelo, Caldas,
 séc. XIX, pequenos restauros na base
 e numa das rãs, marcada *FÁBRICA DE*
FAIANÇAS DAS CALDAS DA RAINHA - vd. *Simas*
& Isidro, nº 276 e 1063; D. - 17 cm € 200 - 300

520 d)
"CABEÇA DE LINCE", escultura de
 suspensão em barro vidrado, decoração
 policromada, Caldas, séc. XIX/XX,
 restauros, marcado *FÁBRICA DE FAIANÇAS*
DE AFONSO ANGÉLICO - vd. *Simas & Isidro,*
nº 422; Dim. - 13 x 9 x 8 cm € 150 - 225

520 e)
"PALMATÓRIA - FLOR E COUVE",
 barro vidrado,
 decoração policromada,
 Caldas, séc. XIX,
 restauro na flor
 Dim. - 12,5 cm € 100 - 150

520 f)
MEALHEIRO "CARÇAÇA E RATO",
 escultura em barro vidrado,
 Caldas,
 séc. XIX/XX,
 pequena falta na cauda do rato
 Dim. - 8 x 14 x 8 cm € 80 - 120

520 g)
"CABEÇA DE GATO",
 escultura de suspensão em barro,
 decoração policromada, Caldas, séc. XIX,
 marcada *FÁBRICA DE JOSÉ A. CUNHA*
 - vd. *Simas & Isidro, nº 426*
 Dim. - 12 x 9,5 x 10 cm € 150 - 225

520 h)
PALITEIRO "URSO",
 barro vidrado,
 decoração policromada,
 Caldas, séc. XIX,
 pequena esbeçadela na base, marcado
 Dim. - 10 cm € 150 - 225



521
ALBERTINA PARAÍSO
 - SÉC. XIX,
PAR DE PRATOS "CAÇA PENDURADA",
 barro, decoração relevada e policromada,
 assinados e datados de 1894, marcados
Dim. - 30,5 cm € 500 - 750

522
JARRA "BOLA", barro vidrado,
 decoração naturalista em relevo
 "Nêsperas", Caldas, séc. XX,
 pequenas faltas,
 marcada *FÁBRICA DE FAIANÇAS ARTÍSTICAS*
BORDALO PINHEIRO - *vd. Simas & Isidro,*
nº 108; Dim. - 26 cm € 250 - 375

523
ESCARRADOR "JOHN BULL", barro
 vidrado, decoração policromada, Caldas,
 séc. XIX, esbeçadelas, datado de 1890,
 marcado *FÁBRICA DE FAIANÇAS DAS CALDAS*
DA RAINHA - *vd. Simas & Isidro, nº 276*
Dim. - 13 x 38 x 24 cm € 700 - 1.050

524
RAFAEL BORDALO PINHEIRO
 - 1846-1905, **"GALO"**, escultura em
 barro vidrado, decoração monocroma a
 branco, Caldas, séc. XX, faltas, assinada
 e datada de 1906, marcado *FÁBRICA DE*
FAIANÇAS DAS CALDAS DA RAINHA - *vd. Simas*
& Isidro, nº 205 e 714; D. - 53 cm € 500 - 750

525
"COBRA",
 escultura em barro vidrado, decoração
 naturalista, Caldas, séc. XX, restauro,
 marcada *FÁBRICA DE FAIANÇAS DAS CALDAS*
DA RAINHA - *vd. Simas & Isidro, nº 279*
Dim. - 50 cm € 600 - 900

526
"SAPATEIRA",
 escultura de suspensão
 em barro vidrado,
 decoração naturalista a vermelho,
 Caldas,
 séc. XIX/XX
Dim. - 9 x 40 x 34,5 cm € 500 - 750



527
"SACRISTÃO", escultura de movimento, barro vidrado, decoração policromada, Caldas, séc. XX, esbeaçadelas, datado de 1903, marcada FÁBRICA DE FAIANÇAS DAS CALDAS DA RAINHA - vd. Simas & Isidro, nº 276 e 716; Dim. - 23 cm € 300 - 450

528
"O FADISTA", escultura de movimento em barro vidrado, decoração policromada, Caldas, séc. XIX/XX, esbeaçadelas e restauro no chapéu Dim. - 22 cm € 300 - 450

529
"A ELEGANTE", escultura de movimento, barro vidrado, decoração policromada, Caldas, séc. XX, restauro no interior da saia, datada de 1905, marcada FÁBRICA DE FAIANÇAS DAS CALDAS DA RAINHA - vd. Simas & Isidro, nº 275; Dim. - 23 cm € 400 - 600

530
"ZÉ POVINHO COM AS MÃOS ABERTAS", escultura de movimento, barro vidrado, decoração policromada, Caldas, séc. XX, marcada BELLO Nota: integrou a EXPO CALDAS 77, nº 474 Dim. - 20 cm € 250 - 375

531
"MOÇO FORCADO", escultura de movimento em barro vidrado, decoração policromada, Caldas, séc. XIX, datada de 1898, marcada FÁBRICA DE FAIANÇAS DAS CALDAS DA RAINHA - vd. Simas & Isidro, nº 276; Dim. - 19 cm € 200 - 300

532
"MARIA DA PACIÊNCIA", escultura de movimento em barro vidrado, decoração policromada, Caldas, séc. XX, marcada FÁBRICA DE FAIANÇAS ARTÍSTICAS BORDALO PINHEIRO - vd. Simas & Isidro, nº 108; Dim. - 21 cm € 200 - 300



533
"SACRISTÃO - SINEIRO",
 escultura de movimento, barro vidrado,
 decoração policromada, Caldas, séc. XIX,
 esbeçadelas, marcada FÁBRICA DE
 ANTÓNIO ALVES DA CUNHA - vd. Simas
 & Isidro, nº 42; Dim. - 29 cm € 400 - 600

534
"AMA",
 escultura de movimento
 em barro vidrado, decoração
 policromada, Caldas, séc. XIX, marcada
 FÁBRICA DE JOSÉ A. CUNHA - vd. Simas
 & Isidro, nº 427; Dim. - 24 cm € 350 - 525

535
"FRADE", escultura de movimento, barro
 vidrado, decoração policromada com
 inscrição na base "Vinicos - Os Preferidos
 - Devezas - Gaia", Caldas, séc. XIX/XX,
 marcada FÁBRICA DE JOSÉ A. CUNHA - vd.
 Simas & Isidro, nº 427; D. - 29 cm € 400 - 600

536
"POLÍCIA CIVIL", escultura
 de movimento em barro vidrado,
 decoração policromada, Caldas, séc. XX,
 marcada FÁBRICA DE FAIANÇAS ARTÍSTICAS
 BORDALO PINHEIRO - vd. Simas & Isidro,
 nº 108; Dim. - 24 cm € 250 - 375

537
"ABADE", escultura de movimento,
 barro vidrado, decoração policromada,
 Caldas, séc. XIX/XX, esbeçadelas,
 marcada FÁBRICA DE JOSÉ A. CUNHA
 - vd. Simas & Isidro, nº 427
 Dim. - 22 cm € 250 - 375

538
"CAMPINO", escultura de movimento
 barro vidrado, decoração policromada,
 Caldas, séc. XX, marcada FÁBRICA DE
 FAIANÇAS ARTÍSTICAS BORDALO PINHEIRO
 - vd. Simas & Isidro, nº 108
 Dim. - 23,5 cm € 250 - 375



539
JARRA "MOSSAS E CARANGUEJO", barro vidrado, decoração a castanho e vermelho, Caldas, séc. XX, faltas, marcada *FÁBRICA DE FAIANÇAS ARTÍSTICAS BORDALO PINHEIRO* - vd. *Simas & Isidro, nº 108; D. - 27 cm* € 150 - 225

540
BILHA DE SEGREDO, barro vidrado, decoração a castanho metalizado "Gargalo rendilhado e coroa de musgo", Caldas, séc. XIX, pequenas esbeçadelas
Dim. - 22 cm € 200 - 300

540 a)
TINTEIRO "OUVI DETONAÇÕES...", barro vidrado, decoração policromada, Caldas, séc. XIX, esbeçadela, marcado *FÁBRICA DE ANTÓNIO ALVES DA CUNHA* - vd. *Simas & Isidro, nº 42; Dim. - 15 cm* € 200 - 300

540 b)
JARRA "MEXILHÃO", barro vidrado, decoração naturalista, Caldas, séc. XIX, restauros nas concha, faltas, marcada *FÁBRICA DE FAIANÇAS DE JOSÉ FRANCISCO DE SOUZA FILHO E CÂMARA* - vd. *Simas & Isidro, nº 403; Dim. - 28 cm* € 200 - 300

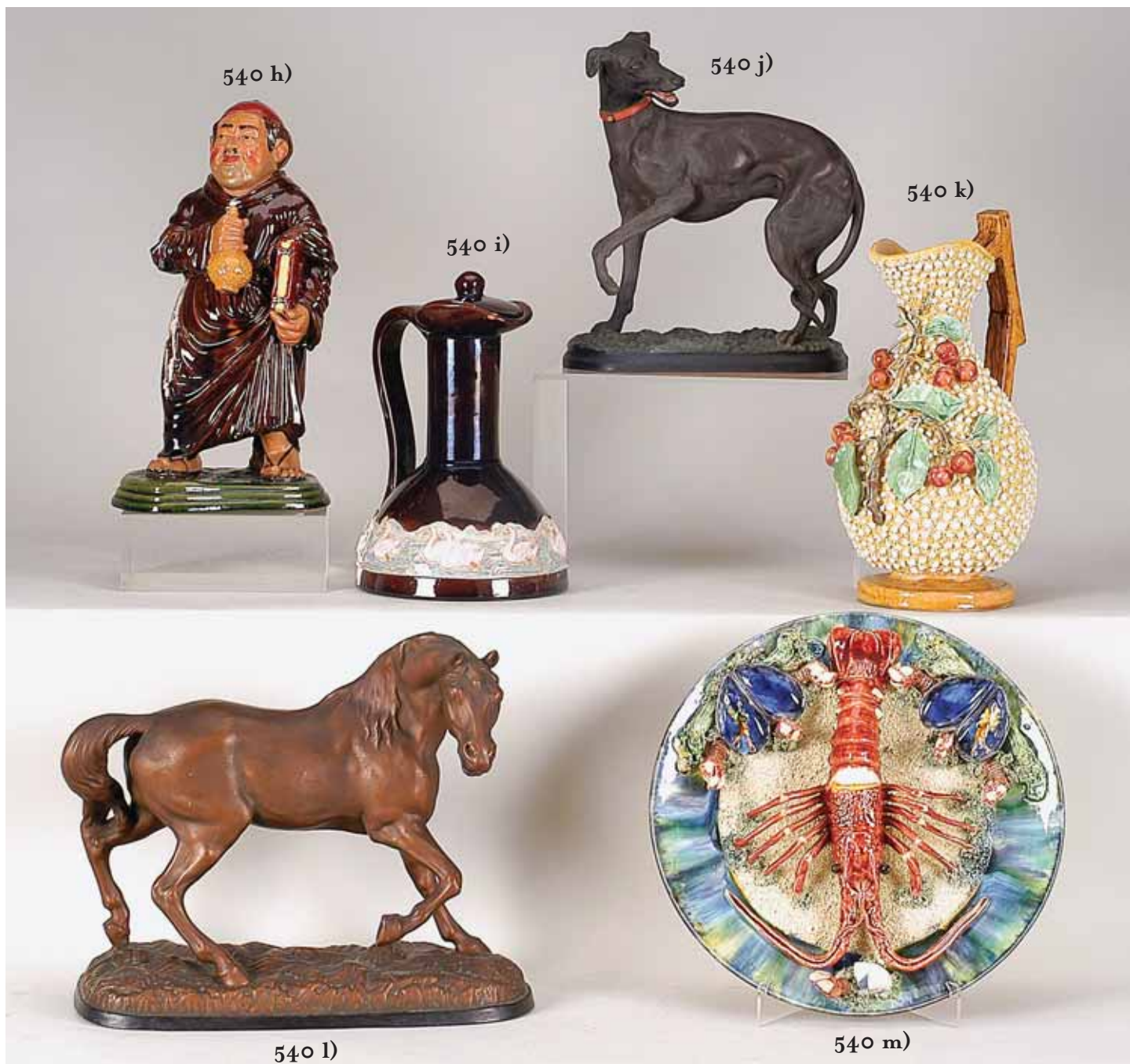
540 c)
"CONCHA ABERTA", escultura em barro vidrado, decoração policromada, Caldas, séc. XIX, marcada *FÁBRICA DE FAIANÇAS ARTÍSTICAS BORDALO PINHEIRO* - vd. *Simas & Isidro, nº 108; Dim. - 9 cm* € 150 - 225

540 d)
RAFAEL BORDALO PINHEIRO - 1846-1905, "PIA DE ÁGUA BENTA DA IGREJA DE NOSSA SENHORA DO POPOLO", barro branco, Caldas, assinada e datada de 1904, marcada *FÁBRICA DE FAIANÇAS DAS CALDAS DA RAINHA*; *Dim. - 9,5 cm* € 250 - 375

540 e)
"RUIVO", escultura de suspensão em barro vidrado, decoração naturalista, Caldas, séc. XX, pequenas faltas
Dim. - 26 cm € 80 - 120

540 f)
TINTEIRO "ORA TOMA", barro vidrado, decoração policromada, Caldas, séc. XIX, esbeçadelas, falta do recipiente, marcado *FÁBRICA DE FAIANÇAS DE JOSÉ FRANCISCO DE SOUZA FILHO E CÂMARA* *Dim. - 15 cm* € 150 - 225

540 g)
"ZÉ POVINHO COMENDO AS PAPAS", barro vidrado, decoração policromada, Caldas, séc. XIX, pequeno restauro, marcada *FÁBRICA DE FAIANÇAS ARTÍSTICAS BORDALO PINHEIRO* - vd. *Simas & Isidro, nº 108; Dim. - 9,5 cm* € 150 - 225



540 h)
GARRAFA "ABADE",
 barro vidrado, decoração policromada,
 Caldas, séc. XX, restauro nos pés, mãos
 e cara, marcada *FÁBRICA DE JOSÉ A. CUNHA*
 - vd. *Simas & Isidro, n.º 426*
 Dim. - 32 cm € 300 - 450

540 i)
BILHA BAIXA, barro vidrado, decoração
 a castanho, friso relevado e policromado
 "Cisnes", Caldas, séc. XX, esbeicadela,
 marcada *FÁBRICA DE FAIANÇAS ARTÍSTICAS*
BORDALO PINHEIRO - vd. *Simas & Isidro,*
n.º 108; Dim. - 24,5 cm € 200 - 300

540 j)
"CÃO",
 escultura em barro vidrado, decoração
 a cinzento, Caldas, séc. XIX, restauros,
 marcada *FÁBRICA DE JOSÉ A. CUNHA*
 - vd. *Simas & Isidro, n.º 427*
 Dim. - 27 cm € 400 - 600

540 k)
JARRO BOJUDO, barro vidrado,
 decoração sobre fundo areado
 com pedrinhas brancas em relevo,
 Caldas, séc. XIX/XX, marcado *FÁBRICA*
DE ANTÓNIO ALVES DA CUNHA - vd. *Simas*
& Isidro, n.º 42; Dim. - 30,5 cm € 300 - 450

540 l)
"CAVALO",
 escultura em barro, decoração acobreada,
 Caldas, séc. XIX/XX, pequenos restauros,
 marcada *FÁBRICA DE LOUÇA DAS CALDAS*
 - *GERMANO*
 Dim. - 28,5 cm € 250 - 375

540 m)
PRATO DECORATIVO,
 barro vidrado, decoração relevada
 e policromada "Marisco",
 Caldas, séc. XIX/XX,
 restauro, marcado
 Dim. - 30,5 cm € 200 - 300



541
PAR DE JARRAS "FLORES",
 barro vidrado, decoração relevada
 naturalista sobre fundo castanho, Caldas,
 séc. XX, pequenas falhas e esbeçadelas
 Dim. - 20 cm € 150 - 225

542
**FLOREIRA DE SUSPENSÃO "CABEÇA
 DE PRETO"**, barro vidrado,
 decoração policromada, Caldas, séc. XIX,
 marcada *FÁBRICA DE FAIANÇAS DAS CALDAS
 DA RAINHA* - vd. *Simas & Isidro*, nº 276
 Dim. - 20 x 18 x 8 cm € 200 - 300

543
RAFAEL BORDALO PINHEIRO
 - 1846-1905, **PRATO DECORATIVO**,
 barro vidrado "Galo, galinha e pintos",
 Caldas, séc. XX, grande esbeçadela,
 assinado, marcado *FÁBRICA DE FAIANÇAS
 ARTÍSTICAS BORDALO PINHEIRO* - vd. *Simas &
 Isidro*, nº 108 e 714; Dim. - 27 cm € 200 - 300

544
TERRINA "ABÓBORA", barro vidrado,
 decoração a verde, Caldas, séc. XIX,
 tampa partida e colada, faltas no vidrado,
 marcada *FÁBRICA DE MANUEL CIPRIANO
 GOMES "MAFRA"* - vd. *Simas & Isidro*, nº 515
 Dim. - 18 cm € 150 - 225

545
**"FIGURA FEMININA EM TRAJE
 REGIONAL"**, escultura em terracota
 policromada, Europa, séc. XIX,
 pequenas faltas na pintura
 Dim. - 29 cm € 150 - 225

546
BULE "CÃO E CAÇA PENDURADA",
 barro vidrado,
 decoração policromada,
 Caldas, séc. XIX, restauros,
 marcado *FÁBRICA DE JOSÉ A. CUNHA*
 - vd. *Simas & Isidro*, nº 426
 Dim. - 16 cm € 200 - 300

547
MORINGUE, barro vidrado, decoração
 escorrida policromada, Caldas, séc. XX,
 restauros, marcado *FÁBRICA DE FAIANÇAS
 ARTÍSTICAS BORDALO PINHEIRO*
 - vd. *Simas & Isidro*, nº 108
 Dim. - 28,5 cm € 150 - 225

548
TAÇA "FOLHA", barro vidrado,
 decoração naturalista, Caldas, séc. XIX,
 esbeçadelas e pequeno restauro no ramo,
 marcada *FÁBRICA DE ANTÓNIO ALVES DA
 CUNHA* - vd. *Simas & Isidro*, nº 42
 Dim. - 24,5 cm € 100 - 150

549
**JARRA COM TAMPA "NEGRO SENTADO
 SOBRE UMA COBRA ENROLADA"**, barro
 vidrado, decoração policromada, Caldas,
 séc. XIX/XX, marcada *FÁBRICA DE
 FAIANÇAS DE AFONSO ANGÉLICO* - vd. *Simas
 & Isidro* nº 422; Dim. - 24,5 cm € 450 - 675



550
POTE BOJUDO,
 barro, decoração de frisos moldados,
 séc. XVI/XVII, defeito no fundo
 Dim. - 68 cm

€ 700 - 1.050



550 a)
JARRÃO COM TAMPA, porcelana da China,
 Companhia das Índias, decoração a azul
 e ouro, reservas policromadas "Flores",
 tampa com "Cão de Fó", reinado Qianlong,
 séc. XVIII, restauro no "Cão de Fó"
 Dim. - 54 cm € 2.500 - 3.750

550 b)
LEOPOLDO DE ALMEIDA
 - 1898-1975, "MULHER", placa em barro,
 modelo do relevo da fachada do prédio
 da Rua António Augusto de Aguiar, n° 7,
 em Lisboa, portuguesa, séc. XX, assinada
 Dim. - 20 x 41,5 cm € 800 - 1.200

550 c)
PAR DE POTES COM TAMPAS, porcelana
 de Sanson, decoração policromada "Flores",
 francesas, séc. XIX; Dim. - 38 cm € 400 - 600

550 d) <
PAR DE JARRÕES,
 porcelana, decoração policromada "Imari",
 Japão, séc. XIX, um com cabelo
 Dim. - 52,5 cm € 700 - 1.050





551
SECRETÁRIA À "ABATTANT",
 ao gosto Império,
 mogno, aplicações em bronze,
 Europa, séc. XIX, pequenos defeitos
Dim. - 160 x 79 x 45 cm

€ 1.000 - 1.500



553
VITRINE, Napoleão III, mogno,
 painéis com marchetaria em pau santo "Parquet",
 aplicações em bronze dourado, tampo em mármore,
 interior forrado a seda, prateleiras em vidro, francesa, séc. XIX,
 electrificada, defeitos; *Dim. - 175 x 86 x 40 cm* € 900 - 1.350



552
APARADOR,
 estilo D. Maria, mogno, portas centrais com vidrinhos bizotés,
 português, séc. XX, pequenos defeitos
Dim. - 90 x 164 x 58 cm

€ 150 - 225



554
BAÚ DE DUAS FECHADURAS,
 madeira revestida a couro com pregaria, ferragens em ferro,
 português, séc. XVIII, pequenos defeitos
Dim. - 55 x 132 x 59 cm

€ 500 - 750



555
MESA,
 romântica, carvalho, pernas torneadas,
 tampo de mármore, Europa, séc. XIX, pequenos defeitos
 Dim. - 83 x 70,5 x 57,5 cm € 200 - 300



557
MESA DE JOGO DE MEIA LUA,
 D. Maria, madeira faixeadada a pau santo com filetes,
 portuguesa, séc. XVIII, restauros, pequenos defeitos
 Dim. - 77,5 x 87,5 x 45 cm € 500 - 750



556
CÓMODA, estilo rocaille, carvalho com entalhamentos
 e marchetaria "Parquet", ferragens em metal amarelo,
 Europa, séc. XIX, pequenos defeitos
 Dim. - 73 x 102 x 39 cm € 1.200 - 1.800



558
CÓMODA,
 D. Maria, vinhático, ferragens em metal amarelo,
 portuguesa, séc. XVIII/XIX, restaurada
 Dim. - 87,5 x 117 x 58 cm € 800 - 1.200



559
CONJUNTO DE NOVE CADEIRAS DE BRAÇOS,
 D. Maria, mogno, assentos para serem estofados,
 portuguesas, séc. XVIII/XIX,
 restauras, defeitos, sem assentos
 Dim. - 95 x 58 x 53 cm

€4.000 - 6.000



561
BANCO REDONDO,
 pés e travejamento em madeira
 entalhada e dourada "Corda",
 assento estofado,
 português, séc. XIX,
 estofa não original
 Dim. - 49 x 64 cm

€800 - 1.200



560
ARCA,
 cânfora, aplicações em metal amarelo,
 Índia, séc. XIX, restaurada
 Dim. - 38,5 x 78 x 43 cm

€400 - 600



562
ARCA,
 cânfora, aplicações em metal amarelo,
 ferragens em bronze,
 Índia, séc. XIX, pequenos defeitos
 Dim. - 50 x 100 x 48,5 cm

€400 - 600



563
 MESA DE CENTRO E QUATRO CADEIRAS,
 estilo Luís XIV, nogueira escurecida,
 embutidos de diversas madeiras "Vaso com flores e mascarões",
 friso em madeira escurecida e osso,
 holandesas, séc. XIX, restauros, pequenas faltas e defeitos
 D. - 79 x 120 x 77 cm (mesa) - 88 x 45 x 42 cm (cadeira) € 3.000 - 4.500





564
MESA DE CASA DE JANTAR,
 D. Maria, vinhático, constituída
 por duas meias luas, duas tábuas de extensão unidas,
 portuguesa, séc. XVIII/XIX, restauros,
 pequenas faltas e defeitos
Dim. - 75 x 230 x 121 cm (total) €1.000 - 1.500



566
MÓVEL DE JOGO E DE BAR,
 mogno, parte superior e laterais em vidro,
 sistema elevatório com garrafas e copos,
 Europa, séc. XX,
 pequenos defeitos
Dim. - 79 x 58 x 51 cm €700 - 1.050



565
CÓMODA COM GAVETA SECRETÁRIA,
 mogno e raiz de mogno, interior com gavetas e escaninhos,
 inglesa, séc. XIX/XX, pequenos defeitos
Dim. - 124,5 x 130 x 58,5 cm €1.500 - 2.250



567
SECRETÁRIA E CADEIRA,
 românticas, nogueira,
 portuguesas, séc. XIX,
 pequenos defeitos
Dim. - 94 x 113 x 71 cm €1.000 - 1.500



568
COFRE,
 tartaruga gravada,
 aplicações
 em prata gravada,
 colonial espanhol,
 séc. XVII,
 falta da pega,
 pequenos defeitos
Dim. - 13,5 x 21 x 10 cm
 € 2.000 - 3.000

569
QUATRO CADEIRAS,
 D. José, nogueira
 com entalhamentos
 dourados, assentos
 estofados a veludo
 azul, portuguesas,
 séc. XVIII,
 restauros, pequenas
 faltas e defeitos,
 dourados posteriores,
 estofos não originais
Dim. - 110 x 56 x 52 cm
 € 3.000 - 4.500





570
VITRINE,
pau santo, portas com vidros,
portuguesa, séc. XIX, electrificada, pequenos defeitos
Dim. - 124 x 81 x 39,5 cm € 500 - 750



570 b)
MESA DE APOIO, romântica,
nogueira, tampo embutido com mármore de diversas cores,
coluna central com entalhamentos, portuguesa, séc. XIX,
pequenos defeitos; *Dim. - 75 x 49,5 x 49,5 cm* € 1.500 - 2.250



570 a)
CONTADOR,
maneirista, madeira acharoada, decoração a negro
com dourados, laterais "Paisagens com pássaros",
Itália, séc. XVI/XVII, faltas e defeitos
Dim. - 29 x 44 x 20,5 cm € 2.500 - 3.750



570 c)
BUFETE DE PEQUENAS DIMENSÕES,
pau santo, frisos tremidos, pernas e travejamento torneados,
português, séc. XVIII/XIX, pequenos defeitos
Dim. - 50 x 71,5 x 47 cm € 1.500 - 2.250



570 d)
ORATÓRIO, D. José/D. Maria,
 pau santo com entalhamentos, filetes em pau rosa,
 português, séc. XVIII, pequenas faltas e defeitos
 Dim. - 112 x 56 x 39 cm €1.200 - 1.800



570 f)
CONTADOR DE DUAS PORTAS,
 madeira entalhada e pintada,
 decoração policromada "Retratos de Filipe II"
 e de "D. Mariana de Áustria" e respectivas armas,
 interior com gavetas e segredo,
 espanhol, séc. XIX/XX,
 pequenas faltas e defeitos
 Dim. - 83 x 58,5 x 24 cm €1.500 - 2.250



570 e)
MESA REDONDA,
 victoriana, pau santo e raiz de pau santo, coluna central,
 tampo basculante, inglesa, séc. XIX, pequenos defeitos
 Dim. - 77 x 124 cm €2.000 - 3.000



570 g)
PAR DE CADEIRAS,
 estilo Jorge III, mogno com entalhamentos e filetes,
 assentos estofados, inglesas, séc. XIX/XX, estofos não originais
 Dim. - 98 x 47 x 43 cm €400 - 600



570 h)
CONJUNTO DE DEZ CADEIRAS,
vinhático, assentos estofados,
portuguesas, séc. XIX,
assentos não originais,
estofos diversos, pequenas faltas
Dim. - 85 x 45 x 44 cm € 1.200 - 1.800



570 i)
CADEIRA DE SECRETÁRIA,
romântica, mogno com entalhamentos,
assento em palhinha,
portuguesa, séc. XIX,
pequenos defeitos
Dim. - 77 x 52 x 51 cm € 200 - 300



570 j)
CONJUNTO DE DOZE CADEIRAS,
românticas, murta e raiz de murta,
filetes em pau santo, assentos
de palhinha, portuguesas, séc. XIX,
faltas e defeitos
Dim. - 88 x 49 x 48 cm € 800 - 1.200



570 k)
SEIS CADEIRAS,
murta, tabela recortada
e com embutidos "Ânfora com cisnes",
assentos de palhinha,
portuguesas, séc. XIX, faltas e defeitos
Dim. - 88 x 47 x 48 cm € 350 - 525



570 l)
CADEIRÃO,
romântico,
mogno, assento e costas estofados a
veludo, português, séc. XIX,
estofa não original, pequenos defeitos
Dim. - 79 x 77 x 77 cm € 150 - 225



570 m)
QUATRO CADEIRAS DE BRAÇOS,
mogno, assentos de palhinha,
portuguesas,
séc. XIX/XX,
pequenos defeitos
Dim. - 85 x 54 x 58 cm € 200 - 300



570 n)
MESA DE ENCOSTAR,
 D. Maria,
 casquinha,
 ferragens em metal amarelo,
 portuguesa,
 séc. XVIII/XIX,
 restaurada,
 ferragens não originais
 Dim. - 72 x 92,5 x 57,5 cm

€ 250 - 375



570 o)
PAPELEIRA,
 D. Maria,
 nogueira, vistas em pau santo,
 interior com gavetas, escaninhos, colunas torças e segredos,
 ferragens em metal amarelo,
 portuguesa, séc. XVIII/XIX,
 restaurada,
 ferragens não originais
 Dim. - 110 x 101 x 56 cm

€ 1.200 - 1.800



570 p)
BAÚ,
 teca,
 ferragens em ferro
 estanhado,
 português,
 séc. XVIII,
 restaurado

Dim. - 48 x 102 x 49 cm

€ 400 - 600



570 q)
MESA DE PÉ DE GALO,
estilo Jorge II, mogno com entalhamentos,
tampo recortado basculante com gradinha,
inglesa, séc. XIX,
pequenos defeitos
Dim. - 77,5 x 75 x 60 cm € 1.000 - 1.500



570 r)
COSTUREIRA COM PÉ DE GALO,
nogueira,
tampo redondo com embutidos,
portuguesa, séc. XIX,
pequenos defeitos
Dim. - 74,5 x 64 cm € 500 - 750



570 s)
MESA REDONDA,
mogno, coluna central com quatro pés
entalhados, aplicações em bronze dourado,
Europa, séc. XIX,
muito mau estado
Dim. - 75 x 66 cm € 300 - 450



570 t)
MESA DE PÉ DE GALO, D. José,
pernas em pau santo com entalhamentos,
tampo em vinhático recortado
e basculante, portuguesa, séc. XVIII,
pé foi encurtado, defeitos
Dim. - 57 x 71 cm € 500 - 750



570 u)
MESA DE JOGO REDONDA,
estilo Luís XVI,
marchetaria de raiz de nogueira,
pau santo e pau cetim "Xadrês",
portuguesa, séc. XX, pequenos defeitos
Dim. - 66,5 x 61 cm € 500 - 750



570 v)
MESA DE JOGO COM ESCRITÓRIO,
machtetaria de diversas madeiras "Xadrez",
"Cestos" e "Carros de bois",
madeirense, séc. XIX,
pequenos defeitos
Dim. - 77 x 40 x 40 cm € 1.200 - 1.800



571
PAR DE FRUTEIROS,
 bronze dourado, taças gomadas em cristal,
 franceses, séc. XX
 Dim. - 22 x 33,5 cm

€1.500 - 2.250



573
LUSTRE DE SEIS LUMES,
 vidro com pingentes, português, séc. XIX/XX,
 electrificado, pequenas faltas e defeitos, uma taça partida
 Dim. - 110 cm

€580 - 870



572
TRÊS CANDELABROS DIVERSOS,
 vidro e cristal,
 portuguesas, séc. XIX/XX, faltas e defeitos
 Dim. - 61,5 cm (o maior)

€100 - 150



574
PAR DE APLIQUES DE CINCO LUMES,
 estilo Luís XV, bronze, francesas, séc. XIX, electrificados
 Dim. - 57 cm

€1.200 - 1.800



575 <
PAR DE APLIQUES DE DEZ LUMES,
 bronze dourado, séc. XIX/XX, electrificados
 Dim. - 56 cm

€1.000 - 1.500



- 576**
CONJUNTO DE PEÇAS DE XADREZ,
 marfim e marfim tingido de vermelho,
 China, séc. XIX/XX, colagens,
 pequenas faltas e defeitos
 Dim. - 10 cm (Rei) € 300 - 450
- 577**
"GANESH" - DEUS HINDU,
 escultura em bronze,
 Índia,
 séc. XIX
 Dim. - 5,5 cm € 150 - 225
- 578**
APLICAÇÃO DE ESPADA,
 metal relevado
 "Figura oriental",
 séc. XIX
 Dim. - 8,5 cm € 50 - 75
- 579**
ESTOJO PARA HASHIS - TALHERES
 ORIENTAIS, metal cloisonné,
 decoração policromada, séc. XIX,
 pequenos defeitos, interior vazio
 Dim. - 18 cm € 100 - 150
- 580**
FACA,
 punho e bainha em madeira lacada
 e pintada, aplicações em metal, séc. XIX,
 ponta da faca partida
 Dim. - 20 cm € 60 - 90
- 581**
TAÇA,
 chifre de rinoceronte esculpido
 "Paisagem com figura oriental",
 China, séc. XIX
 Dim. - 7 x 15 x 9 cm € 400 - 600
- 582**
PLACA,
 jade esculpido e vazado
 "Flores e animais fantásticos",
 China, séc. XIX
 Dim. - 9 x 6,5 cm € 100 - 150
- 583**
PLACA,
 marfim esculpido
 "Ramos de flores e pássaros",
 China, séc. XIX, pequenas faltas
 Dim. - 8 x 5,5 cm € 100 - 150
- 584**
CAIXA,
 madeira pintada e revestida a laca negra,
 incrustações em madreperola
 e restos de dourado, Japão, séc. XIX
 Dim. - 4 x 21 x 17,5 cm € 250 - 375
- 585**
CAIXA,
 madeira lacada a negro com dourados
 "Folhas", ferragens em metal,
 Japão, séc. XIX, pequenos defeitos
 Dim. - 7 x 22,5 x 21 cm € 300 - 450
- 586**
PUNHAL - ESTOQUE,
 punho e bainha em couro relevado
 e pintado, aplicações em metal, África,
 séc. XIX/XX, ponta da faca partida
 Dim. - 25 cm € 120 - 180
- 587**
DEZANOVE BASES,
 tamarindo esculpido,
 China,
 séc. XIX
 Dim. - 3,5 x 7,5 x 7,5 cm € 150 - 225

588
"АՆՅԱԵՕԵՐԿՆՆ՞",
modelo de paquete
com pavilhão
da União Soviética,
madeira e outras materiais,
Europa, séc. XX,
pequenos defeitos
Dim. - 47 x 141 x 28 cm
€ 300 - 450



59I
"INFANTE SANTO 2",
modelo de traineira da Póvoa do Varzim,
madeira e outras materiais,
português,
séc. XX,
pequenos defeitos
Dim. - 37 x 59,5 x 19 cm

€ 160 - 240

589
"DONA MARIA",
modelo de veleiro a vapor,
madeira e outras materiais,
português,
séc. XX,
pequenos defeitos
Dim. - 46 x 118 x 20 cm
€ 250 - 375



590
"NOVA",
modelo de veleiro em madeira e outros materiais, português,
séc. XX, pequenos defeitos; Dim. - 101 cm
€ 200 - 300



59I a)
TEDDY BEAR,
peluche, Europa, séc. XX (1ª metade), pequenos defeitos
Dim. - 71 cm
€ 150 - 225



592
ÁLBUM COM ARMAS DA PROVÍNCIA DE MOÇAMBIQUE, capa em pele, inscrição *AO SENHOR PRESIDENTE DA REPÚBLICA PORTUGUESA ALMIRANTE AMÉRICO DE DEUS THOMÁS DO CONSELHO ISMAÍLIA DE SUA ALTEZA AGA KHAN - LOURENÇO MARQUES*, português, séc. XX
 Dim. - 36 x 24 cm € 50 - 75

593
CHAVE DA CIDADE DE BARCELOS, metal prateado, aplicação de dois escudos "Armas de Portugal" e "Armas da Cidade de Barcelos", inscrição *BARCELOS - 25-6-70*, portuguesa, séc. XX, estojo forrado a veludo vermelho
 Dim. - 15 cm € 100 - 150

594
ÁLBUM COM ARMAS DA PROVÍNCIA DE MOÇAMBIQUE, capa em pele castanha, inscrição *AO SENHOR PRESIDENTE DA REPÚBLICA PORTUGUESA ALMIRANTE AMÉRICO DE DEUS THOMÁS DO CONSELHO ISMAÍLIA DE SUA ALTEZA AGA KHAN - LOURENÇO MARQUES*, português, séc. XX; Dim. - 36 x 24 cm € 50 - 75

595
EMENTA E ORDEM DE CONCERTO, papel, inscrição *CONCIERT EN HONOR DE SS. EE. EL PRESIDENTE DE LA REPÚBLICA DE PORTUGAL Y SEÑORA DE RODRIGUES THOMAZ - PALÁCIO DO ORIENTE, 21 DE NOVEMBRO DE 1961*, Espanha, séc. XX
 Dim. - 15,5 x 21,5 cm € 50 - 75

596
TROFÉU DE VELA, prata e esmalte, inscrição *AO EXMO. SENHOR COMANDANTE AMÉRICO TOMÁZ - OF. A FEDERAÇÃO PORTUGUESA DE VELA (CAMPEONATO DO MUNDO DE STARS) - ST. 1948*, contraste Águia do Porto (1938-1984), marca da ourivesaria ELOY, português, séc. XX, defeitos; D. - 13,5 cm; P. - 170 grs. € 150 - 225

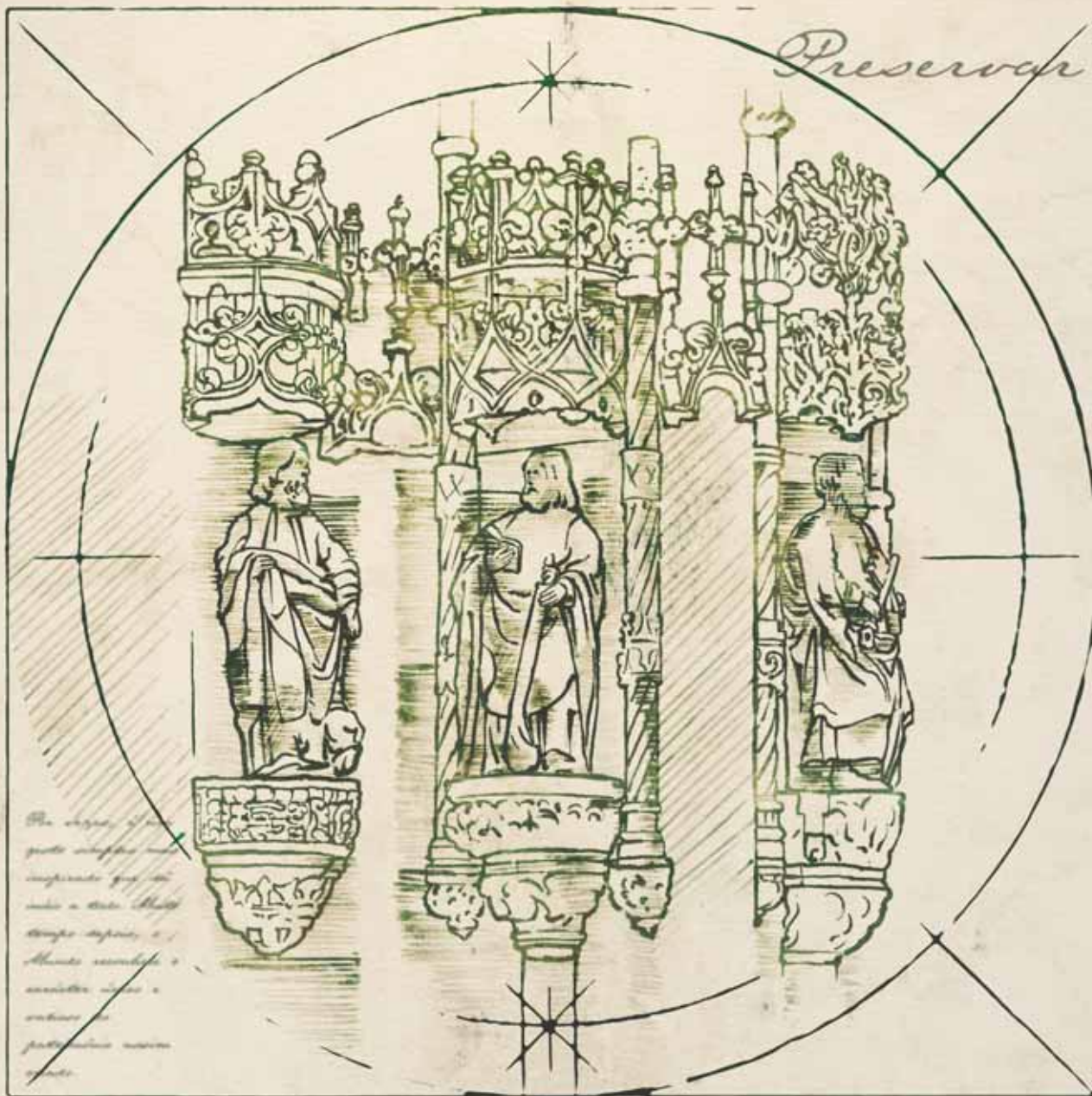
597
QUINZE OBJECTOS COMEMORATIVOS OFERECIDOS AO PRESIDENTE DA REPÚBLICA ALMIRANTE AMÉRICO TOMÁS, diversos materiais, portugueses e italianos, séc. XX
 Dim. - 14 cm (âncora) € 1.000 - 1.500

594
GALHARDETE, seda branca bordada a fio de ouro e policromado, legenda *OBRA PORTUGUESA DE ASSISTÊNCIA - JUBLIEU DE OURO 1921-1971 GB - BRASIL, séc. XX*, pequenos defeitos
 Dim. - 48 x 73 cm € 150 - 225

599
DEZ LIVROS DIVERSOS, BÍBLIA E IMPRESSOS PERTENCENTES AO PRESIDENTE DA REPÚBLICA ALMIRANTE AMÉRICO TOMÁS, portugueses, séc. XX
 Dim. - 35,3 x 25,2 cm (Livro de ouro do Mar MCMLXXXIII)
 € 100 - 150

600
OITO ÁLBUNS DE FOTOGRAFIAS RELATIVAS AO PRESIDENTE DA REPÚBLICA ALMIRANTE AMÉRICO TOMÁS, diversos materiais, portugueses, séc. XX
 Dim. - 35,5 x 28,5 cm (álbum em pele)
 € 400 - 600





Preservar

Por vezes, é um gesto simples mas inspirado que dá início a tudo. Muito tempo depois, o Mundo reconhece o carácter único e valioso do património assim criado. Importa que não se perca a inspiração do gesto, nem se desvanença a riqueza gerada. No

Millennium private banking montamos estratégias de preservação de patrimónios que têm demonstrado grande capacidade de resistir à fúria dos elementos e à instabilidade dos mercados. Propomos uma visão de longo prazo, com valorização

segura e controlo do risco. Porque há riscos que fazem património e outros que o desfazem.

Millennium
private banking

A excelência inspira-nos