

Preservar

Por vezes, é um gesto simples mas inspirado que dá início a tudo. Muito tempo depois, o Mundo reconhece o carácter único e valioso do património assim criado. Importa que não se perca a inspiração do gesto, nem se desvanença a riqueza gerada. No

Millennium private banking montamos estratégias de preservação de patrimónios que têm demonstrado grande capacidade de resistir à fúria dos elementos e à instabilidade dos mercados. Propomos uma visão de longo prazo, com valorização

segura e controlo do risco. Porque há riscos que fazem património e outros que o desfazem.

Millennium
private banking

A excelência inspira-nos

LEILÃO N° 93

3ª Sessão

12 de Dezembro de 2007



LOTES 601 A 900



- 601**
MOLHEIRA,
porcelana da China,
decoração a azul "Paisagem Oriental",
reinado Qianlong, séc. XVIII, cabelo
Dim. - 12 x 17 x 9 cm € 60 - 90
- 602**
MOLHEIRA,
porcelana da China, decoração a azul
"Paisagem Oriental", reinado Qianlong,
séc. XVIII, esbeçadelas
Dim. - 12 x 13 x 6 cm € 180 - 270
- 603**
CHÁVENA COM PIRES, porcelana
da China, Companhia das Índias,
decoração a azul "Galos",
reinado Kangxi, séc. XVIII, esbeçadelas
dois cabelos; D. - 4 x 8 cm (taça) € 80 - 120
- 604**
COVILHETE, porcelana da China,
Companhia das Índias, decoração
a azul "Flores", reinado Jiaqing,
séc. XVIII/XIX, dois cabelos
Dim. - 24 cm € 150 - 225
- 605**
POTE GOMADO, porcelana da China,
Companhia das Índias, decoração a azul
"Flores", reinado Qianlong, séc. XVIII,
falta da tampa, esbeçadela
Dim. - 9 x 10,5 cm € 100 - 150
- 606**
BULE,
porcelana da China, decoração a azul
"Paisagem oriental", reinado Jiaqing,
séc. XVIII/XIX, esbeçadelas
Dim. - 15 cm € 200 - 300
- 607**
**DUAS JARRAS E POTE DE GARNITURE
MINIATURA**, porcelana da China,
Companhia das Índias, decoração a azul
"Flores", reinado Qianlong, séc. XVIII,
esbeçadelas; Dim. - 8 cm (jarra) € 120 - 180
- 608**
TERRINA DE PEQUENAS DIMENSÕES,
porcelana da China, decoração
a azul "Paisagem", reinado Qianlong,
séc. XVIII, restauro na tampa
Dim. - 14,5 x 22 x 14 cm € 600 - 900
- 609**
DUAS GARRAFAS, porcelana da China,
decoração a azul "Cantão",
reinado Jiaqing, séc. XVIII/XIX,
esbeçadelas
Dim. - 17 cm (a maior) € 200 - 300



- 610**
PAR DE PRATOS,
 porcelana da China,
 decoração a azul "Flores",
 reinado Kangxi,
 séc. XVII/XVIII, esbeçadelas
 Dim. - 31 cm € 600 - 900
- 611**
FRASCO DE CHÁ, porcelana da China,
 Companhia das Índias, decoração
 a azul "Flores", reinado Qianlong,
 séc. XVIII, esbeçadelas, gargalo
 e tampa posteriores em prata
 Dim. - 12 x 10 x 5 cm € 100 - 150
- 612**
PRATO DE GRANDES DIMENSÕES,
 porcelana da China,
 decoração a azul "Paisagem oriental",
 reinado Kangxi, séc. XVII/XVIII,
 cabelos
 Dim. - 30 cm € 200 - 300
- 613**
FRASCO DE CHÁ GOMADO,
 porcelana da China, decoração a azul
 "Paisagem oriental", reinado Qianlong,
 séc. XVIII, pomo da tampa e parte
 do gargalo partido e colado
 Dim. - 13,5 cm € 180 - 270
- 614**
COVILHETE,
 porcelana da China,
 decoração a azul "Dragão",
 reinado Kangxi, séc. XVII/XVIII,
 esbeçadelas
 Dim. - 20 cm € 150 - 225
- 615**
CAFETEIRA DE PEQUENAS DIMENSÕES,
 porcelana da China,
 decoração a azul "Paisagem Oriental",
 reinado Jiaqing, séc. XVIII/XIX,
 esbeçadelas
 Dim. - 17 cm € 150 - 225
- 616**
SEIS PRATOS,
 porcelana da China, Companhia
 das Índias, decoração a azul "Flores",
 reinado Qianlong, séc. XVIII,
 cabelos e esbeçadelas
 Dim. - 23,5 cm € 400 - 600
- 617**
TRAVESSA OCTOGONAL,
 porcelana da China,
 decoração a azul "Paisagem oriental",
 reinado Qianlong, séc. XVIII,
 cabelo, esbeçadelas
 Dim. - 41 x 34 cm € 300 - 450
- 618**
QUATRO PRATOS,
 porcelana da China, Companhia
 das Índias, decoração a azul "Flores",
 reinado Qianlong, séc. XVIII,
 cabelos e esbeçadelas
 Dim. - 23,5 cm € 200 - 300



619
TRÊS PRATOS,
 porcelana da China, Companhia das Índias, decoração policromada Imari "Flores e pato", reinado Qianlong, séc. XVIII, dois com cabelo consolidado
 Dim. - 12 cm € 100 - 150

620
GARRAFA,
 porcelana da China, decoração a azul "Cantão", reinado Jiaqing, séc. XVIII/XIX
 Dim. - 22,5 cm € 150 - 225

621
PRATO DE GRANDES DIMENSÕES,
 porcelana da China, Companhia das Índias, decoração a azul "Flores", reinado Qianlong, séc. XVIII, pequenas esbeçadelas
 Dim. - 35,5 cm € 1.000 - 1.500

622
FLOREIRA RECTANGULAR,
 porcelana da China, laterais vazados, decoração a azul, reinado Qianlong, séc. XVIII, faltas no bordo, esbeçadelas
 Dim. - 6 x 23 x 16 cm € 150 - 225

623
GARRAFA,
 porcelana da China, decoração a azul "Cantão", reinado Jiaqing, séc. XVIII/XIX
 Dim. - 24 cm € 150 - 225

624
PAR DE COVILHETES, porcelana da China, Companhia das Índias, decoração policromada Imari "Flores", reinado Qianlong, séc. XVIII, um com pequeno cabelo consolidado e esbeçadela
 Dim. - 22 cm € 100 - 150

625
PAR DE PRATOS DE SOPA, porcelana da China, Companhia das Índias, decoração a vermelho e ouro "Paisagem europeia", séc. XVIII/XIX; Nota: *vd. Eldino F. Brancante in "O Brasil e a Cerâmica Antiga", p. 676.*; Dim. - 25 cm € 500 - 750

626
TERRINA,
 porcelana da China, decoração a azul "Paisagem oriental", reinado Qianlong, séc. XVIII, pequenas faltas no vidrado
 Dim. - 22,5 x 33 x 21,5 cm € 700 - 1.050

627
DOZE PRATOS,
 porcelana da China, Companhia das Índias, decoração a azul "Flores", reinado Qianlong, séc. XVIII, esbeçadelas, faltas no vidrado
 Dim. - 23,5 cm € 1.200 - 1.800



628
CADEIRA DE SECRETÁRIA,
 estilo Luís XV,
 nogueira com entalhamentos, assento e costas em palhinha,
 francesa, séc. XX, pequenas faltas e defeitos
 Dim. - 88 x 63 x 66 cm € 400 - 600



630
CADEIRA DE SECRETÁRIA, Luís XV, faia, assento e laterais
 em palhinha, parte superior das costas e coxim em couro
 com pregaria, francesa, séc. XVIII, restaurada, relatório
 do restauro executado na *FRESS*
 Dim. - 87 x 63 x 64 cm € 3.000 - 4.500



629
CANAPÉ DE QUATRO LUGARES,
 Luís XV, nogueira com entalhamentos,
 assento e costas em palhinha,
 francês, séc. XVIII, restauros, faltas e defeitos
 Dim. - 91 x 190 x 60 cm € 600 - 900



631
CANAPÉ,
 Luís XV, nogueira com entalhamentos,
 assentos e costas estofados a seda,
 francês, séc. XVIII, estofos não original
 Dim. - 111 x 200 x 75 cm € 1.000 - 1.500



632
ESTANTE,
sissó com entalhamentos, parte inferior com colunas,
indo-inglesa, séc. XIX, faltas e defeitos
Dim. - 202 x 109 x 47 cm € 1.000 - 1.500



634
VITRINE, eduardiana, mogno e pau cetim,
embutidos em pau cetim, portas laterais com vidros,
inglesa, séc. XIX/XX, pequenos defeitos, um vidro rachado
Dim. - 179 x 89 x 35 cm € 700 - 1.050



633
ARCA, cânfora revestida a couro pintado, decoração
policromada "Flores", aplicações em metal amarelo,
séc. XIX, falta de uma pega, pequenos defeitos
Dim. - 48,5 x 104,5 x 53 cm € 800 - 1.200



635
ARCA,
cânfora, aplicações em metal amarelo, ferragens em bronze,
Índia, séc. XIX, restaurada
Dim. - 51 x 105 x 52 cm € 500 - 750



636
COSTUREIRA,
 madeira lacada a negro com dourados "Chinoiseries",
 chinesa, séc. XIX, faltas, pequenos defeitos
 Dim. - 69 x 59 x 41 cm € 400 - 600



638
COSTUREIRA,
 Carlos X, mogno com filetes, interior em pau cetim,
 francesa, séc. XIX, pequenos defeitos
 Dim. - 70 x 52 x 36 cm € 1.000 - 1.500



637
PAR DE FAUTEUILS, Luís XV, nogueira com entalhamentos,
 assentos e costas estofados, franceses, séc. XVIII,
 pernas de trás não originais, restauros, faltas e defeitos
 Dim. - 91 x 64 x 61 cm € 600 - 900



639
PAR DE CADEIRAS DE BRAÇOS, eduardianas,
 mogno com filetes em pau cetim, assentos em palhinha,
 inglesas, séc. XX (1º quartel), pequenas faltas e defeitos
 Dim. - 98,5 x 53 x 45 cm € 400 - 600

640

PAPELEIRA,

Jorge III,

madeira lacada a verde com dourados
"Chinoiseries", interior com gavetas
e escaninhos, ferragens em metal
amarelo, inglesa, séc. XVIII/XIX,

restauros, pequenas faltas e defeitos

Dim. - 103,5 x 97,5 x 55 cm

€ 2.000 - 3.000



641

**CANAPÉ DE GRANDES
DIMENSÕES,**

rocaille,

nogueira,

assentos estofados

a bordeaux,

espanhol,

séc. XVIII,

pequenos defeitos,

assentos não originais

Dim. - 163 x 199 x 58 cm

€ 2.000 - 3.000



642

CADEIRÃO DE BRAÇOS, nogueira, travejamento torneado, assento e costas estofados a tapeçaria com decoração policromada "Fábula de La Fontaine", Europa, séc. XIX, pequenos defeitos

Dim. - 107 x 65 x 54 cm

€ 280 - 420



644

CADEIRÃO, estilo Luís XIV, nogueira com entalhamentos, assento e costas estofados a tapeçaria, francês, séc. XIX/XX, pequenas faltas e defeitos

Dim. - 118 x 67 x 60 cm

€ 400 - 600



643

CHAISE-LONGUE, Luís XVI, madeira entalhada e pintada, assento e costas de palhinha, francesa, séc. XVIII, pequenas faltas e defeitos; Nota: *pertenceu ao espólio do Rei D. Manuel II*

Dim. - 88 x 180 x 66 cm

€ 1.500 - 2.250



645

CANAPÉ, madeira pintada de verde com dourados, estofado a veludo bordeaux, francês, séc. XIX/XX, faltas e defeitos

Dim. - 60 x 170 x 60 cm

€ 300 - 450



646
PAPELEIRA DE PEQUENAS DIMENSÕES,
mogno e raiz de mogno, ferragens em metal,
holandesa, séc. XIX/XX, pequenas faltas e defeitos
Dim. - 92 x 54 x 38 cm

€ 500 - 750



648
SECRETÁRIA DAVENPORT,
victoriana, noqueira e raiz de noqueira, faixa em pau rosa,
pés com rodízios, inglesa, séc. XIX, pequenas faltas e defeitos
Dim. - 85 x 56 x 54 cm

€ 1.200 - 1.800



647
SOFA-TABLE,
estilo Jorge III, mogno,
Europa do Norte, séc. XIX, pequenos defeitos
Dim. - 73,5 x 104 x 77 cm

€ 1.500 - 2.250



649
ARCA, carvalho e espinheiro, embutidos em pau santo
e espinheiro "Rosa dos Ventos", ferragens em ferro estanhado,
Europa Central, séc. XIX, pequenos defeitos
Dim. - 60 x 106 x 63 cm

€ 600 - 900



650
PAR DE TOCHEIROS, maneiristas, castanho e nogueira, portugueses, séc. XVII, restauros, pequenos defeitos, inscrição *Convento de Sta. Clara na V^a. do Conde - Altar de Sta. Rita*; Dim. - 54 cm € 200 - 300

651
PAR DE TOCHEIROS, D. José/D. Maria, madeira entalhada e prateada, portugueses, séc. XVIII/XIX, pequenas faltas e defeitos
 Dim. - 48 cm € 700 - 1.050

652
BASE, madeira revestida a veludo bordeaux e galão de prata, portuguesa, séc. XVIII/XIX, falta de um pé
 Dim. - 15 x 37 x 26 cm € 80 - 120

653
PAR DE TOCHEIROS, nogueira torneada, portugueses, séc. XVII, restauros, pequenas faltas e defeitos
 Dim. - 54,5 cm € 1.500 - 2.250

654
PAR DE TOCHEIROS, madeira pintada, portugueses, séc. XVII, faltas e defeitos
 Dim. - 53 cm € 200 - 300

655
TOCHEIRO, D. José, madeira entalhada e dourada, português, séc. XVIII, muitas faltas no dourado, defeitos, electrificado
 Dim. - 93 cm € 100 - 150

656
ALMOFARIZ DE GRANDES DIMENSÕES COM PILÃO, madeira exótica, português, séc. XVIII/XIX, defeitos
 Dim. - 21 cm € 100 - 150

657
REGISTO "RAMO", metal e missangas, moldura em madeira dourada, português, séc. XX, pequenos defeitos
 Dim. - 28 x 26 cm € 50 - 75

658
TOCHEIRO, estilo D. Maria, madeira entalhada, pintada e dourada, arandela em folha de metal dourado, português, séc. XIX/XX, etiqueta de fabricante, defeitos; Dim. - 93 cm € 100 - 150



659
PAR DE TOCHEIROS DE GRANDES DIMENSÕES, D. José, madeira entalhada e marmoreada a verde e dourado, portuguesas, séc. XVIII, faltas e defeitos, electrificados; *D.* - 165 cm € 2.000 - 3.000

660
PAR DE COLUNAS CANELAS, castanho com restos de pintura e de dourado, capitéis entalhados, portuguesas, séc. XVIII, muitas faltas e defeitos
Dim. - 119 cm € 200 - 300

661
PAR DE PILASTRAS, D. José, madeira entalhada e dourada "Flores", portuguesas, séc. XVIII, faltas no dourado, pequenos defeitos
Dim. - 200 cm € 1.500 - 2.250

662
TOCHEIRO DE GRANDES DIMENSÕES, madeira entalhada e pintada, português, séc. XIX/XX, pequenos defeitos, adaptado a candeeiro eléctrico, abat-jour em tecido; *Dim.* - 150 cm € 500 - 750

663
PAR DE MÍSULAS, madeira entalhada e dourada, portuguesas, séc. XVIII, faltas no dourado, defeitos
Dim. - 69 x 32 x 43 cm € 500 - 750

664
SANEFA, madeira entalhada e dourada "Anjos segurando coroa mariana", portuguesa, adaptação de talhas do séc. XVIII, faltas e defeitos
Dim. - 22,5 x 175 cm € 1.200 - 1.800



670

ESPELHO, romântico, moldura em madeira dourada, português, séc. XIX, pequenos defeitos

Dim. - 77 x 109 cm

€ 200 - 300

671

ESPELHO OVAL, moldura em madeira e gesso dourados, português, séc. XIX, restauros, pequenos defeitos

Dim. - 64 x 52 cm

€ 300 - 450

672

ESPELHO, moldura em madeira e gesso dourados, decoração perlada, português, séc. XX (1ª metade), pequenos defeitos

Dim. - 84 x 68 cm

€ 200 - 300

673

PAR DE MOLDURA, madeira e gesso dourados, Europa, séc. XIX, faltas e defeitos

Dim. - 39 x 57 cm

€ 80 - 120

674

ESPELHO, rocaïlle, moldura em madeira entalhada e dourada, espanhol, séc. XVIII, faltas e defeitos

Dim. - 74 x 37 cm

€ 150 - 225

665

ESPELHO, moldura em castanho com entalhamentos dourados, português, adaptação de talhas do séc. XVIII, vidro moderno, pequenas faltas e defeitos

Dim. - 109 x 70 cm

€ 400 - 600

666

ESPELHO, romântico, moldura em madeira entalhada e dourada, português, séc. XIX, pequenas faltas e defeitos

Dim. - 143 x 100 cm

€ 600 - 900

667

ESPELHO, moldura em madeira e gesso dourados, português, séc. XIX, restauros, pequenos defeitos; *Dim.* - 66 x 53 cm

€ 300 - 450

668

MOLDURA, madeira e gesso dourados, Europa, séc. XIX, pequenos defeitos

Dim. - 91 x 122 cm

€ 250 - 375

669 >

ESPELHO, moldura em madeira entalhada, vazada e dourada, português, adaptação de talhas do séc. XVIII, restauros, defeitos, vidro a simular antigo; *Dim.* - 130 x 105 cm

€ 500 - 750





675
ESPELHO, D. José, moldura pau santo entalhado "Anjos",
português, séc. XVIII, pequenos defeitos
Dim. - 88 x 71 cm € 1.000 - 1.500



677
ESPELHO, moldura em madeira revestida a folha de cobre
relevada, holandês, séc. XIX, pequenos defeitos
Dim. - 94 x 57 cm € 700 - 1.050



676
ESPELHO, moldura em madeira revestida a folha de cobre
relevada, holandês, séc. XIX, pequenos defeitos
Dim. - 63 x 36 cm € 500 - 750



678
ESPELHO, moldura em madeira e gesso dourados,
passe-partout oval, português, séc. XIX, restauros, defeitos
Dim. - 88 x 76 cm € 400 - 600



<p>679 "CARNEIRO", escultura em jade, China, séc. XIX Dim. - 5,5 cm</p>	<p>€ 150 - 225</p>	<p>682 "MACACO", escultura em jade, China, séc. XIX Dim. - 6 cm</p>	<p>€ 180 - 270</p>	<p>685 "GATO", escultura em jade, China, séc. XIX Dim. - 5 cm</p>	<p>€ 80 - 120</p>
<p>680 "GATO", escultura em jade, China, séc. XIX Dim. - 5 cm</p>	<p>€ 180 - 270</p>	<p>683 "CÃO DE FO", escultura em jade, China, séc. XIX Dim. - 7 cm</p>	<p>€ 80 - 120</p>	<p>686 "PATO COM BASE", escultura em jade, China, séc. XIX Dim. - 11 cm</p>	<p>€ 350 - 525</p>
<p>681 "FIGURA DE SENHORA", escultura em jade, China, séc. XIX Dim. - 4,5 cm</p>	<p>€ 100 - 150</p>	<p>684 "CRIANÇA", escultura em jade, China, séc. XIX Dim. - 4,5 cm</p>	<p>€ 130 - 195</p>	<p>687 "PLACA COM ANIMAIS MÍTICOS", escultura em jade, China, séc. XIX Dim. - 8 cm</p>	<p>€ 120 - 180</p>



688
CAIXA DE MÚSICA
"GAIOLA COM PÁSSARO",
 metal, Europa, séc. XIX/XX, mecanismo
 a funcionar, pequenos defeitos
 Dim. - 29 cm € 600 - 900

689
"CAMELO",
 escultura em bronze,
 Europa,
 séc. XIX/XX
 Dim. - 2 x 14 x 8,5 cm € 100 - 150

690
H. DAUPHINOT - SÉC. XIX/XX,
"FIGURA FEMININA",
 escultura em bronze,
 base em mármore negro, assinada
 Dim. - 29,5 cm € 200 - 300

691
ANELEIRA "CATATUA NO POLEIRO",
 bronze, base em cristal azul e incolor
 com dourados, francesa, séc. XIX,
 pequenas falhas no pé
 Dim. - 17,5 cm € 50 - 75

692
"BUDA",
 escultura em bronze,
 China,
 séc. XIX
 Dim. - 15 x 8,5 x 4,5 cm € 140 - 210

693
JARRA,
 bronze,
 decoração relevada,
 Japão, séc. XIX
 Dim. - 31 cm € 50 - 75

694
"MENINA E BODE",
 escultura em bronze,
 francesa,
 séc. XIX/XX
 Dim. - 14 cm € 150 - 225

695
DAVID D'ANGERS - SÉC. XIX,
"NAPOLEÃO",
 placa em bronze,
 assente sobre madeira, assinada
 Dim. - 14 cm € 100 - 150

696
"FIGURA MASCULINA",
 escultura em bronze,
 China, séc. XIX,
 pequenos defeitos
 Dim. - 19 x 8 x 8 cm € 140 - 210



- | | | |
|---|---|--|
| <p>697
 PESA-PAPÉIS,
 vidro,
 interior colorido "Jardim com flores",
 Europa, séc. XX
 <i>Dim. - 8,5 cm</i> € 100 - 150</p> | <p>700
 CAIXA "CORÇÃO",
 porcelana de Sèvres, decoração
 policromada "Flores", aros em metal,
 francesa, séc. XIX/XX, marcada
 <i>Dim. - 5 x 8,5 x 7 cm</i> € 100 - 150</p> | <p>703
 PESA-PAPÉIS,
 vidro, interior colorido
 "Jardim com flores", Europa, séc. XX,
 pequena esbeçadela na base
 <i>Dim. - 8,5 cm</i> € 100 - 150</p> |
| <p>698
 PALITEIRO "CABEÇA DE CÃO",
 biscuit, decoração policromada,
 Europa, séc. XIX,
 pequeno restauro numa orelha
 <i>Dim. - 5,5 cm</i> € 150 - 225</p> | <p>701
 CAIXA DE PEQUENAS DIMENSÕES,
 porcelana de Capodimonti, decoração
 policromada e relevada "Putti", aros
 em metal, italiana, séc. XIX, marcada
 <i>Dim. - 4,5 x 8 x 6 cm</i> € 250 - 375</p> | <p>704
 PAR DE PESA-PAPÉIS,
 vidro,
 interior colorido "Bustos",
 Europa, séc. XX
 <i>Dim. - 9 cm</i> € 250 - 375</p> |
| <p>699
 ÉMILE GALLÉ - 1846-1904,
 JARRA, vidro,
 decoração relevada a laranja "Flores",
 assinada
 <i>Dim. - 12 cm</i> € 500 - 750</p> | <p>702
 PESA-PAPÉIS,
 cristal de Baccarat, interior colorido,
 francês, séc. XX,
 marcado
 <i>Dim. - 5 cm</i> € 150 - 225</p> | <p>705
 JARRA,
 vidro de Murano,
 decoração policromada,
 Itália, séc. XX
 <i>Dim. - 22 cm</i> € 100 - 150</p> |



706
PAR DE CANDELABROS DE DOIS LUMES
 "CASAL", porcelana e biscuit,
 decoração policromada,
 Europa, séc. XIX, faltas e defeitos
 Dim. - 34 cm € 200 - 300

707
PALITEIRO "PAVÃO",
 porcelana, decoração a ouro,
 Europa, séc. XIX,
 marcado
 Dim. - 14 cm € 200 - 300

708
PALITEIRO "ESFINGE",
 loiça pó de pedra provavelmente
 da Fábrica de Sacavém, decoração a ouro,
 português, séc. XIX/XX
 Dim. - 9 cm € 120 - 180

709
PALITEIRO "MENINO COM TAMBOR",
 porcelana,
 decoração monocroma a branco,
 Europa, séc. XIX, marcado
 Dim. - 11 cm € 180 - 270

710
"LUIS XVI" E "MARIA ANTONIETA",
 par de bustos em porcelana, decoração
 policromada, franceses, séc. XIX,
 pequenas esbeçadelas
 Dim. - 27 cm € 200 - 300

711
PALITEIRO "MENINA COM CESTA",
 porcelana,
 decoração monocroma a branco,
 Europa, séc. XIX, marcado
 Dim. - 12,5 cm € 150 - 225

712
PRATO RECORTADO,
 porcelana de Limoges, decoração
 policromada "Coroa Real Portuguesa",
 francês, séc. XIX
 Dim. - 21,5 cm € 70 - 105

713
TRAVESSA RECORTADA, porcelana
 de Limoges, decoração policromada
 "Coroa Real Portuguesa", francesa,
 séc. XIX, partida e colada na aba
 Dim. - 30,5 x 19,5 cm € 100 - 150

714
PAR DE PIRES,
 loiça da Fábrica de Alcântara, decoração
 a azul "Coroa Real Portuguesa", séc. XIX,
 manchas de gordura, marcados
 Dim. - 15,5 cm € 70 - 105



715
"PAISAGEM",
óleo sobre cartão, escola inglesa, séc. XIX
Dim. - 17,5 x 13 cm

€ 100 - 150



717
"PAISAGEM - BARCO NO LAGO",
óleo sobre cartão, escola inglesa, séc. XIX
Dim. - 15 x 10,5 cm

€ 100 - 150



716
EMILIA ACIERNO - SÉC. XIX/XX,
"PAISAGEM - TEMPLO DA NINFA EGERIA", óleo sobre tela,
segundo a pintura de Claudio di Lorena, assinado
Dim. - 87 x 107 cm

€ 400 - 600



718
"PAISAGEM COM VACAS",
óleo sobre tela, escola holandesa, séc. XVIII,
reentelado, desgastado
Dim. - 53 x 68 cm

€ 800 - 1.200



719
"INTERIOR COM FIGURA FEMININA",
óleo sobre tela, escola holandesa, séc. XVIII/XIX,
reentelado, pequenos restauros
Dim. - 51 x 40 cm

€ 700 - 1.050



721
"INTERIOR - FIGURAS À LUZ DA VELA",
óleo sobre madeira, escola holandesa, séc. XVII/XVIII,
pequenos defeitos
Dim. - 42 x 29,5 cm

€ 1.200 - 1.800



720
"INTERIOR DE COZINHA RÚSTICA",
óleo sobre tela, escola inglesa, séc. XIX, reentelado, restaurado
Dim. - 35 x 53,5 cm

€ 700 - 1.050

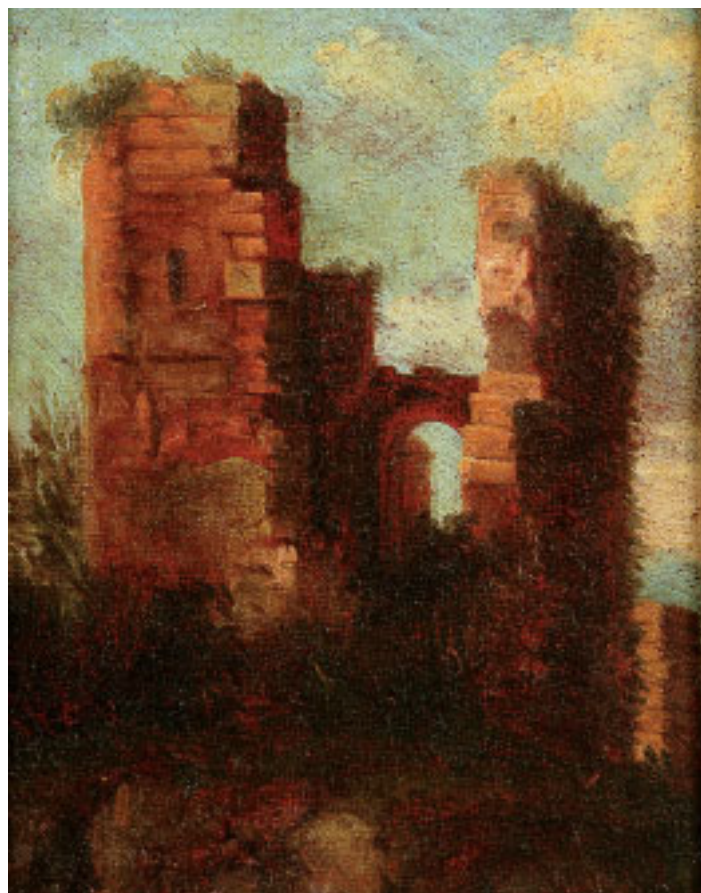


722
"VACAS NO ESTÁBULO", óleo sobre laminado de madeira,
Europa, séc. XIX/XX, assinatura não identificada
Dim. - 30 x 36 cm

€ 100 - 150



723
ALPHONSE LOUIS GALBRUND - SÉC. XIX,
"MENSAGEM SECRETA",
óleo sobre tela, assinado e datado de 1850
Dim. - 88 x 65 cm € 2.500 - 3.750



725
"RUÍNAS",
óleo sobre tela colada em madeira,
escola italiana, séc. XVII/XVIII
Dim. - 18 x 15,5 cm € 280 - 420



724
"PASTORES",
óleo sobre tela, escola inglesa, séc. XIX, reentelado, restaurado
Dim. - 65 x 81 cm € 2.000 - 3.000



726
"NAMORANDO NO JARDIM",
óleo sobre tela, escola francesa, séc. XIX, reentelado e restaurado
Dim. - 43 x 52 cm € 800 - 1.200



727
"AQUARTELAMENTO MILITAR",
óleo sobre madeira,
escola holandesa, séc. XVIII/XIX
Dim. - 38,5 x 31 cm

€1.000 - 1.500



729
"PAISAGEM ORIENTALISTA - FIGURAS PERTO DE MESQUITA",
óleo sobre tela,
escola francesa, séc. XIX, reentelado
Dim. - 61 x 50,5 cm

€7.000 - 10.500



728
"MARINHA",
óleo sobre tela, escola inglesa, séc. XIX,
reentelado, restauro
Dim. - 21 x 41 cm

€400 - 600



730
"MAGREB - FIGURAS JUNTO DE EDIFÍCIO",
óleo sobre madeira, Europa, séc. XIX,
assinatura não identificada
Dim. - 17,5 x 32 cm

€600 - 900



731
"PAISAGEM COM FIGURAS",

óleo sobre tela,
escola holandesa,
séc. XVIII/XIX,
reentelado, restaurado

Dim. - 63 x 83 cm

€1.000 - 1.500



733
"PAISAGEM COM FIGURAS",

óleo sobre madeira,
escola inglesa,
séc. XIX,
pequenos defeitos

Dim. - 22,5 x 32 cm

€150 - 225



732
"PAISAGEM - FIGURAS E REBANHO",

óleo sobre tela,
escola francesa,
séc. XVIII/XIX,
reentelado, restaurado

Dim. - 44 x 55 cm

€800 - 1.200



734
"PAISAGEM COM LAGO E CASA",

óleo sobre tela,
escola inglesa,
séc. XIX,
reentelado, assinatura não identificada

Dim. - 41 x 21 cm

€700 - 1.050



735
"PAISAGEM COM ANIMAIS E FIGURAS", óleo sobre tela,
escola holandesa, séc. XVIII, reentelado e restaurado
Dim. - 61 x 77 cm €1.200 - 1.800



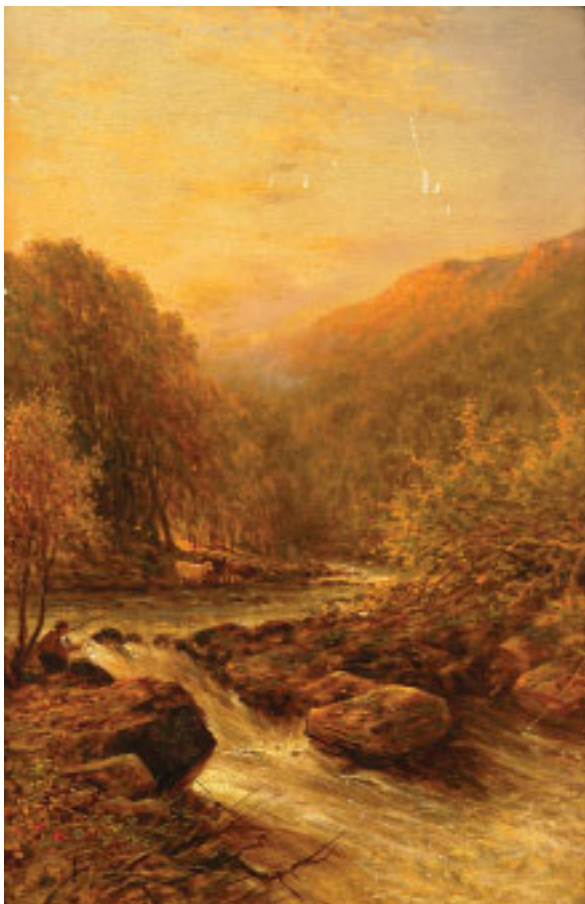
737
GEORGE MORLAND - SÉC. XIX,
"INTERIOR DE CAVALARIA COM FIGURAS", óleo sobre tela,
assinado; Dim. - 50 x 61 cm €1.500 - 2.250



736
"PAISAGEM COM FIGURAS",
par de óleos sobre tela,
escola inglesa, séc. XIX,
pequenos defeitos nas telas
Dim. - 42 x 58,5 cm

€1.200 - 1.800





738
"PAISAGEM - PESCANDO NO RIO", óleo sobre cartão,
escola inglesa, séc. XIX, pequeno defeito na pintura,
assinatura não identificada; Dim. - 60 x 40 cm € 200 - 300



740
"VISTAS DE CIDADES",
par de óleos sobre tela, escola inglesa, séc. XIX
Dim. - 30 x 40 cm € 800 - 1.200



739
"PAISAGEM - FIGURAS JUNTO A RIO COM PONTE",
óleo sobre tela,
escola holandesa, séc. XIX
Dim. - 43 x 60 cm € 800 - 1.200



741
DAVID BATES - 1840-1921,
"THE FORD", óleo sobre tela, assinado e datado de 1908
Nota: vd. Benezit, vol. 1, p. 853.
Dim. - 50,5 x 76,5 cm € 1.000 - 1.500



742
"VISTAS DE NOVA IORQUE",
par de óleos sobre tela, escola americana,

séc. XIX, reentelados, pequenos defeitos
Dim. - 47,5 x 58 cm

€ 5.000 - 7.500





743
"VIOLINISTA",
óleo sobre madeira, escola holandesa, séc. XIX,
assinatura não identificada
Dim. - 21 x 17,5 cm

€ 600 - 900



745
"FIGURA FEMININA",
óleo sobre tela, escola inglesa, séc. XVIII/XIX,
reentelado, restaurado
Dim. - 63 x 54 cm

€ 1.500 - 2.250



744
"PAISAGEM COM RIO E PONTE",
óleo sobre tela, escola inglesa, séc. XIX, pequenos restauros
Dim. - 30,5 x 46 cm

€ 300 - 450



746
"PAISAGEM COM RUÍNAS E FIGURAS",
óleo sobre tela, Europa, séc. XIX/XX, restauros
Dim. - 31 x 40 cm

€ 400 - 600



747
"NATUREZA MORTA - VASO COM FLORES",
óleo sobre tela, Europa, séc. XVIII,
reentelado e restaurado
Dim. - 111 x 82 cm

€ 4.000 - 6.000



749
CORINO MILANOS - SÉC. XIX,
"VASO DE FLORES",
óleo sobre tela, reentelado, restaurado, assinado
Dim. - 66 x 51 cm

€ 1.000 - 1.500



748
"NATUREZA MORTA - FLORES", óleo sobre tela,
escola holandesa, séc. XVIII/XIX, reentelado, restaurado,
faltas na pintura; Dim. - 105 x 147 cm

€ 2.000 - 3.000



750
"PAISAGEM COM MOINHO E FIGURAS", óleo sobre tela,
escola holandesa, séc. XIX, restaurado e reentelado, assinatura
não identificada; Dim. - 51 x 71 cm

€ 1.000 - 1.500



- 751**
PRATO, porcelana da China, Companhia das Índias, decoração policromada "Armas de família europeia", reinado Qianlong, séc. XVIII, restaurado
 Dim. - 23 cm € 120 - 180
- 752**
CANECA, porcelana da China, decoração policromada com reservas "Figuras orientais", reinado Qianlong, séc. XVIII, cabelo consolidado
 Dim. - 11 cm € 100 - 150
- 753**
CANECA, porcelana da China, decoração policromada com reservas "Figuras orientais", reinado Qianlong, séc. XVIII, asa restaurada
 Dim. - 12,5 cm € 100 - 150
- 754**
PRATO DE GRANDES DIMENSÕES, porcelana da China, Companhia das Índias, decoração policromada "Armas de família europeia", reinado Qianlong, séc. XVIII, pequenas esbeixadelas
 Dim. - 38,5 cm € 800 - 1.200
- 755**
PRATO, porcelana da China, Companhia das Índias, decoração policromada "Armas de família europeia", reinado Jiaqing, séc. XVIII/XIX, esbeixadela
 Dim. - 24,5 cm € 180 - 270
- 756**
PRATO, porcelana da China, Companhia das Índias, decoração policromada "Armas de família europeia", reinado Jiaqing, séc. XVIII/XIX, pequenas esbeixadelas
 Dim. - 24,5 cm € 150 - 225
- 757**
TRÊS PRATOS RECORTADOS, porcelana da China, Companhia das Índias, decoração policromada "Armas de família europeia", reinado Qianlong, séc. XVIII, esbeixadelas
 Dim. - 23 cm € 600 - 900
- 758**
PRATO COBERTO RECORTADO, porcelana da China, Companhia das Índias, decoração a azul e ouro "Armas de família europeia", reinado Jiaqing, séc. XVIII/XIX
 Dim. - 33 x 22 x 15,5 cm € 700 - 1.050
- 759**
PAR DE PRATOS OITAVADOS, porcelana da China, Companhia das Índias, decoração policromada "Armas de família europeia", reinado Qianlong, séc. XVIII, um com cabelo, esbeixadelas restauradas; Dim. - 21,5 cm € 350 - 525



760
PAR DE PRATOS RECORTADOS DE GRANDES DIMENSÕES, porcelana da China, Companhia das Índias, decoração policromada "Armas de família europeia" reinado Qianlong, séc. XVIII, cabelos
 Dim. - 34,5 cm € 1.500 - 2.250

761
COVILHETE RECORTADO, porcelana da China, Companhia das Índias, decoração policromada "Armas de família europeia", reinado Qianlong, séc. XVIII
 Dim. - 20,5 x 16,5 cm € 600 - 900

762
PRATO DE GRANDES DIMENSÕES, porcelana da China, Companhia das Índias, decoração grisaille e a ouro "Armas de família europeia", reinado Qianlong, séc. XVIII
 Dim. - 38,5 cm € 800 - 1.200

763
PAR DE PRATOS DE GRANDES DIMENSÕES, porcelana da China, Companhia das Índias, decoração policromada "Armas de família europeia", reinado Qianlong, séc. XVIII, esbeiçadelas, um com cabelos; Dim. - 35 cm € 1.400 - 2.100

764
PRATO OITAVADO, porcelana da China, Companhia das Índias, decoração policromada "Armas de família europeia", reinado Qianlong, séc. XVIII, restaurado
 Dim. - 22 cm € 120 - 180

765
LEITEIRA, porcelana da China, decoração policromada "Figuras orientais", reinado Qianlong, séc. XVIII, sem tampa
 Dim. - 11,5 cm € 150 - 225

766
PAR DE PRATOS, porcelana da China, Companhia das Índias, decoração policromada "Armas de família europeia", reinado Qianlong, séc. XVIII, cabelos
 Dim. - 22,5 cm € 300 - 450

767
BULE, porcelana da China, Companhia das Índias, decoração policromada "Flores", reinado Qianlong, séc. XVIII, restauros
 Dim. - 15 cm € 200 - 300

768
PRATO DE SOPA OITAVADO, porcelana da China, Companhia das Índias, decoração policromada "Armas de família europeia", reinado Qianlong, séc. XVIII, esbeiçadelas
 Dim. - 23 cm € 300 - 450



769
PRATO, porcelana da China, Companhia das Índias, decoração policromada "Apanha das Cerejas", reinado Qianlong, séc. XVIII, cabelos; Nota: *vd. Hervouët in "La Porc. des Comp. des Indes à Décor Occidental", n° 4.23, p. 89; D. - 23 cm* €1.000 - 1.500

770
TRAVESSA OVAL, porcelana da China, Companhia das Índias, aba com decoração a verde e ouro, reinado Jiaqing, séc. XVIII/XIX
Dim. - 37 x 30 cm €200 - 300

771
PRATO, porcelana da China, Companhia das Índias, decoração policromada "Apanha das Cerejas", reinado Qianlong, séc. XVIII; Nota: *vd. Hervouët in "La Porc. des Comp. des Indes à Décor Occid.", n° 4.23, p. 89. Dim. - 23 cm* €400 - 600

772
"LAUGHING BOYS COM TAÇAS", par de esculturas em porcelana da China, decoração policromada, reinado Jiaqing, séc. XVIII/XIX, uma com cabeça colada
Dim. - 15 cm €500 - 750

773
BULE, POTE, LEITEIRA E PAR DE TAÇAS COM PIRES, porcelana da China, Companhia das Índias, decoração policromada "Flores", reinado Qianlong, séc. XVIII, esbeçadelas, um pires com cabelo; *Dim. - 13 cm (bule)* €1.000 - 1.500

774
"LAUGHING BOY", escultura em porcelana da China, decoração policromada, reinado Jiaqing, séc. XVIII/XIX
Dim. - 17 cm €350 - 525

775
LEITEIRA E AÇUCAREIRO, porcelana da China, Companhia das Índias, decoração policromada "Flores", bordo a azul, reinado Qianlong, séc. XVIII, leiteira sem tampa e com cabelo
Dim. - 12 x 9 cm €500 - 750

776
QUATRO PRATOS DE SOPA, porcelana da China, Companhia das Índias, decoração policromada "Flores", reinado Qianlong, séc. XVIII, esbeçadelas
Dim. - 22,5 cm €600 - 900

777
PRATO, porcelana da China, Companhia das Índias, decoração grisaille e ouro "Júpiter e Danae", reinado Qianlong, séc. XVIII, cabelos; Nota: *vd. Hervouët in "La Porc. des Comp. des Indes à Décor Occidental", p. 302, n° 13.42; D. - 23 cm* €1.000 - 1.500



778
POTE COM TAMPA, porcelana da China, Companhia das Índias, decoração "Powder blue" com dourados "Paisagem oriental", reinado Qianlong, séc. XVIII, grandes faltas no bordo, cabelos, pomo restaurado; *Dim.* - 48,5 cm € 240 - 360

779
POTE, porcelana da China, decoração policromada com reservas "Figuras orientais", montagem em bronze dourado "Dragões", reinado Qianlong, séc. XVIII, cabelo consolidado
Dim. - 46 cm € 600 - 900

780
PAR DE JARRÕES COM TAMPA, porcelana da China, Companhia das Índias, decoração policromada, reservas "Figuras orientais", reinado Qianlong, séc. XVIII, um com um cabelo
Dim. - 46,5 cm € 1.800 - 2.700

781
CANECA, porcelana da China, decoração policromada com reservas "Figuras orientais", reinado Qianlong, séc. XVIII, dois cabelos consolidados
Dim. - 14 cm € 150 - 225

782
TRAVESSA RECORTADA DE TERRINA, porcelana da China, Companhia das Índias, aba com decoração a azul "Borboletas", reinado Qianlong, séc. XVIII, defeitos de fabrico
Dim. - 7,5 x 42 x 34,5 cm € 1.000 - 1.500

783
TERRINA REDONDA, porcelana da China, Companhia das Índias, decoração a azul "Flores", reinado Qianlong, séc. XVIII, esbeixadelas
Dim. - 18 x 25 cm € 600 - 900



784
FAUTEUIL, Luís XV, nogueira com entalhamentos, assento de palhinha, francês, séc. XVIII, pequenas faltas e defeitos
 Dim. - 89 x 58 x 59 cm € 600 - 900



786
FAUTEUIL, estilo Luís XVI, nogueira com entalhamentos, restos de dourado, francês, séc. XIX, pequenas faltas e defeitos
 Dim. - 89 x 60 x 48 cm € 400 - 600



785
CONJUNTO DE CINCO CADEIRAS DE BRAÇOS, estilo Chippendale, mogno com entalhamentos, assentos estofados a veludo, inglesas, séc. XIX/XX, pequenos defeitos
 Dim. - 98 x 65 x 50,5 cm € 1.200 - 1.800



787
CADEIRA, Chippendale, mogno com entalhamentos, assento estofado a veludo verde, inglesa, séc. XVIII, pequenos defeitos, estofa não original; Nota: *vd. exemplar semelhante em Christopher Gilbert in "The Life and Work of Thomas Chippendale", Artline Editions, 1978, foto 131, p. 83.*; Dim. - 97 x 55 x 53 cm € 200 - 300



788

CONTADOR (BARGAÑO) COM TREMPE,
nogueira, vestígios do revestimento em veludo vermelho,
interior com entalhamentos dourados,

ferragens em ferro dourado, pernas e travejamento torneado
e entalhado, espanhol, séc. XIX, restauros, faltas e defeitos
Dim. - 143 x 101 x 49 cm

€ 5.000 - 7.500



789
MESA DE PÉ DE GALO,
 D. José/D. Maria,
 vinhático, tampo rectangular basculante, pés zoomórficos,
 portuguesa, séc. XVIII,
 pequenos defeitos
 Dim. - 75 x 89 x 86 cm € 1.000 - 1.500



790
MESA DE JOGO DE MEIA LUA,
 estilo Luís XVI, mogno, tampo debruado com aro em metal
 dourado, francesa, séc. XIX/XX, pequenos defeitos
 Dim. - 74,5 x 101,5 x 51 cm € 700 - 1.050



791
CAMISEIRO,
 victoriano, carvalho e raiz de noqueira,
 inglês, séc. XIX, pequenos defeitos
 Dim. - 115 x 61 x 46 cm € 1.250 - 1.875



792
MESA DE JOGO E QUATRO CADEIRAS,
 tamarindo, tampo recortado com quatro gavetas,
 China, séc. XIX/XX, pequenos defeitos
 Dim. - 80 x 81 x 81 cm € 600 - 900



793
SECRETÁRIA DE CILINDRO,
 Luís XVI,
 mogno,
 interior com gavetas, escaninhos
 e tampo em couro,
 estiradores laterais,
 tampo superior em mármore,
 ferragens em bronze,
 francesa, séc. XVIII,
 pequenos defeitos
 Dim. - 141 x 156 x 77 cm €12.000 - 18.000

794
MESA REDONDA,
 victoriana,
 pau santo,
 coluna central,
 tampo basculante,
 inglesa, séc. XIX,
 defeitos
 Dim. - 85,5 x 109,5 cm €1.200 - 1.800





795
CONTADOR COM TREMPE, madeira lacada "Chinoiseries"
 "Paisagem oriental com casas", ferragens em bronze
 com gravados, China, séc. XVIII, interior adaptado a bar,
 pequenas faltas e defeitos; *Dim.* - 153 x 105 x 49 cm € 2.000 - 3.000

796
MESA REDONDA BAIXA, madeira lacada de negro
 "Chinoiseries" "Paisagem oriental com figuras", China,
 séc. XIX/XX, faltas e defeitos; *Dim.* - 60 x 91 cm € 500 - 750

797
PENIQUEIRA, victoriana, mogno, tampo e degrau forrados a
 pele, inglesa, séc. XIX, pequenos defeitos
Dim. - 40 x 43 x 47 cm € 130 - 195

798
CADEIRA, Luís XV, noqueira com entalhamentos, assento
 de palhinha, francesa, séc. XVIII, restauros, pequenos defeitos
Dim. - 93 x 50 x 41 cm € 150 - 225

799
CADEIRA, noqueira com entalhamentos, espaldar entalhado,
 vazado e recortado, assento simulando "Entrançado", austríaca,
 séc. XIX/XX, pequenos defeitos; *Dim.* - 77 x 45 x 36 cm € 180 - 270

800 >
PAR DE ARMÁRIOS DE DUAS PORTAS, madeira exótica,
 interior com gavetas, China, séc. XIX/XX, pequenos defeitos
Dim. - 181 x 106 x 60 cm € 2.500 - 3.750



801
PAR DE CADEIRAS DE BRAÇOS, mogno, assentos estofados,
 inglesas, séc. XIX, pequenos defeitos, estofa em tecido
 cru moderno; *Dim.* - 87 x 58 x 55 cm € 600 - 900

802
LOTE IDÊNTICO AO ANTERIOR,
Dim. - 87 x 58 x 55 cm € 600 - 900





803
CADEIRÃO DE BRAÇOS, Jorge I, mogno com entalhamentos, pés dianteiros de bola e garra, pés traseiros em pata de burro, saial com mascarão, assento e costas estofados, inglês, séc. XVIII, pequenos defeitos, estofado não original; Nota: *vd. exemplar semelhante em John Andrews in "British Antique Furniture, Price Guide & Reasons For Values", Suffolk, 1989, p. 152; Dim. - 108 x 75 x 59 cm* € 2.500 - 3.750



805
CADEIRÃO DE BRAÇOS, Luís XV, nogueira entalhada, costas estofadas a tapeçaria de Aubusson, francês, séc. XVIII, estofado do assento não original, pequenos defeitos
Dim. - 120 x 81 x 67 cm € 1.500 - 2.250



804
MESA COM GAVETA, estilo Jorge II, mogno, inglesa, séc. XIX/XX, pequenos defeitos
Dim. - 75 x 88 x 60 cm € 600 - 900



806
CÓMODA, Luís Filipe, nogueira e raiz de nogueira, tampo de mármore, francesa, séc. XIX
Dim. - 93 x 128 x 59 cm € 2.000 - 3.000



807
MÓVEL
DE APOIO
COM
CINCO
GAVETAS,
estilo
Luís XV,
marchetaria
de mogno,
pau rosa,
pau santo e
espinheiro,
aplicações
em bronze,
tampo de
mármore,
francês,
séc. XIX,
pequenos
defeitos
*Dim. - 97 x 44
x 37,5 cm*
€ 500 - 750



809
VITRINE
FACETADA,
ao gosto
Chippendale,
madeira
pintada
e dourada
"Chinoiseries",
vidros com
divisórias
em madeira
entalhada,
inglesa,
séc. XIX,
pequenos
defeitos
*Dim. - 123 x 50
x 50,5 cm*
€ 400 - 600



808
ESTANTE DE QUATRO PRATELEIRAS,
Biedermeier, madeira de fruto, Europa Central, séc. XIX,
faltas, pequenos defeitos; *Dim. - 115 x 70 x 32 cm* € 200 - 300



810
MESA DE CABECEIRA TRIANGULAR, mogno, embutidos em buxo
e marfim "Flores", italiana, séc. XIX, pequenas faltas e defeitos
Dim. - 84 cm € 800 - 1.200



8II

CONTADOR COM TREMPE,
barroco, carvalho e casquinha revestidos a goma-laca vermelha, decoração a negro e ouro "Paisagem oriental com figuras", trempe em madeira entalhada e com goma-laca, ferragens em cobre com restos de dourado, inglês, séc. XVII/XVIII,

restauros, faltas e defeitos, ferragens não originais
Nota: *vd. exemplares semelhantes em Helena Hayward in "World Furniture", Londres, 1965, pp. 80 e 88; e em Edward Lucie-Smith "Furniture, A Concise History", p. 74; e Oliver Impey e Chritiaan Jörg in "Japanese, Export Lacquer", pp. 42, 132, 133, 134, 302; Dim. - 142 x 97 x 54 cm € 8.000 - 12.000*



- 812**
DUAS CAIXAS DE PESOS DE PEQUENAS DIMENSÕES, bronze, Europa, séc. XVIII, falta de pesos nos interiores, marcadas
Dim. - 2 cm € 100 - 150
- 813**
SINETE, madeira torneada, cunho em bronze "Armas de família portuguesa", português, séc. XIX, pequenos defeitos
Dim. - 12,5 cm € 150 - 225
- 814**
"SENHORA", miniatura pintada sobre marfim, portuguesa, séc. XX, assinada com iniciais VIH
Dim. - 8,5 x 6,5 cm € 200 - 300
- 815**
SINETE, bronze "Pedestal com busto masculino", cunho com monograma A L J, português, séc. XIX
Dim. - 10 cm € 70 - 105
- 816**
SINETE, marfim, cunho em bronze "Armas de família portuguesa", português, séc. XIX
Dim. - 10 cm € 500 - 750
- 817**
RELÓGIO DE VIAGEM MATTHEW NORMAN, bronze dourado, movimento mecânico, despertador, Suíça, séc. XX
Dim. - 14,5 x 8 x 6,5 cm € 400 - 600
- 818**
PAR DE CASTIÇAIS DE PEQUENAS DIMENSÕES, metal amarelo, portugueses, séc. XIX
Dim. - 7,5 cm € 80 - 120
- 819**
"ARMAS DE PORTUGAL", placa em bronze com restos de dourado, portuguesa
Dim. - 15,5 x 11,5 cm € 100 - 150
- 820**
TAÇA COM BASE, madeira lacada a dourado e policromada "Folhas" e "Armas de família portuguesa", China, séc. XIX, pequenas faltas na lacagem
Dim. - 5 x 12 cm (taça) € 300 - 450



- 821**
GARRAFA,
 D. Maria, vidro, decoração a dourado
 "Grinaldas de flores", portuguesa,
 séc. XVIII/XIX, esbeiçadelas
Dim. - 27 cm € 120 - 180
- 822**
PAR DE COPOS "BOCA DE SINO",
 vidro,
 decoração gravada e dourada "Flores",
 Europa, séc. XVIII
Dim. - 12,5 cm € 200 - 300
- 823**
LAMPARINA,
 vidro,
 portuguesa,
 séc. XVII/XVIII
Dim. - 15,5 cm € 200 - 300
- 824**
FRASCO QUADRANGULAR,
 D. Maria,
 vidro, decoração a ouro,
 português, séc. XVIII/XIX
Dim. - 21 cm € 120 - 180
- 825**
GARRAFA, D. Maria,
 cristal, decoração gravada e pintada
 a ouro "Grinalda de flores",
 portuguesa, séc. XVIII, pequenos defeitos
Dim. - 30 cm € 150 - 225
- 826**
PAR DE PRATOS, cristal,
 decoração gravada a ácido com dourados
 "Monograma L I e coroa real"
 (Rei D. Luís I), franceses, séc. XIX
Dim. - 17 cm € 800 - 1.200
- 827**
TAÇA COM PÉ,
 cristal lapidado,
 Europa, séc. XIX,
 esbeiçadelas
Dim. - 10 x 18 x 12,5 cm € 50 - 75
- 828**
JARRA COM DUAS PEGAS,
 vidro coalhado pintado,
 decoração policromada "Flores",
 Europa, séc. XVIII
Dim. - 16 cm € 80 - 120
- 829**
PAR DE PRATOS, cristal,
 decoração gravada a ácido com dourados
 "Monograma L I e coroa real"
 (Rei D. Luís I), franceses, séc. XIX
Dim. - 17 cm € 800 - 1.200



- | | | |
|---|---|---|
| <p>830
 PAR DE TOCHEIROS,
 D. José,
 estanho,
 portugueses, séc. XVIII, restauros
 Dim. - 46 cm € 200 - 300</p> | <p>833
 "COLUNA COM NAPOLEÃO",
 escultura em bronze, base em mármore negro, francesa, séc. XIX/XX, pequenos defeitos
 Dim. - 62 cm € 600 - 900</p> | <p>836
 PAR DE LANTERNAS DE CARRAGEM,
 metal amarelo e vidro,
 portuguesas, séc. XIX,
 pequenos defeitos
 Dim. - 45 cm € 400 - 600</p> |
| <p>831
 TOCHEIRO,
 D. João V,
 estanho dourado, português, séc. XVIII, restauros, faltas no dourado
 Dim. - 55 cm € 100 - 150</p> | <p>834
 PAR DE TOCHEIROS,
 maneiristas, estanho,
 portugueses, séc. XVII,
 restauros
 Dim. - 41,5 cm € 250 - 375</p> | <p>837
 PAR DE TOCHEIROS,
 bronze, portugueses, séc. XVII,
 um com restauro no fuste,
 pequenos defeitos
 Dim. - 25 cm € 500 - 750</p> |
| <p>832
 CRUZ PROCESSIONAL,
 bronze, portuguesa, séc. XVII,
 pequenos defeitos,
 base não original com veludo
 Dim. - 51 cm € 300 - 450</p> | <p>835
 TOCHEIRO,
 maneirista, bronze,
 inscrição no fundo <i>ROZAIRO</i>,
 português, séc. XVII
 Dim. - 30 cm € 250 - 375</p> | <p>838
 TOCHEIRO,
 maneirista,
 bronze,
 português, séc. XVII
 Dim. - 28,5 cm € 200 - 300</p> |



839
ALMOFARIZ COM PILÃO,
 bronze, decoração relevada "Nervuras"
 e "Pegasos", ibérico, séc. XVI/XVII,
 pequenos defeitos
 Dim. - 8 x 12 cm (almofariz) € 150 - 225

840
COFRE, madeira revestida a veludo
 vermelho, aplicações em prata, português,
 séc. XVI, veludo da época colocado
 posteriormente, pequenas faltas e defeitos
 Dim. - 14 x 16 x 16 cm € 600 - 900

841
ALMOFARIZ COM PILÃO,
 bronze, decoração relevada "Nervuras"
 e "Flores de lis", ibérico, séc. XVI/XVII,
 pequenos defeitos
 Dim. - 8 x 11 cm (almofariz) € 150 - 225

842
CAIXA, madeira, revestimento
 a pele bordeaux com gravações a ouro,
 italiana, séc. XX, interior sem forro,
 marcada *FRANC. PINEIDER - FIRENZE*
 Dim. - 6,5 x 20 x 13,5 cm € 40 - 60

843
SERINGA MÉDICA,
 marfim torneado,
 portuguesa, séc. XVII,
 bico posterior
 Dim. - 42,5 cm € 4.000 - 6.000

844
CAIXA REDONDA,
 metal amarelo,
 ibérica, séc. XVIII,
 pequenos defeitos
 Dim. - 13 x 12,5 cm € 120 - 180

845
PAR DE CASTIÇAIS,
 Jorge III, cobre,
 ingleses, séc. XVIII,
 pequenas amolgadelas
 Dim. - 27,5 cm € 100 - 150

846
TINTEIRO,
 pau santo,
 português, séc. XX,
 falta no recipiente central
 Dim. - 17 x 30,5 x 15,5 cm € 120 - 180

847
PAR DE CASTIÇAIS,
 metal amarelo,
 Europa, séc. XIX,
 restaurados
 Dim. - 30 cm € 150 - 225



848
CANDEEIRO/URNA, porcelana, decoração policromada "Flores e insectos", pegas relevadas "Cabeças de carneiro", francês, séc. XIX/XX, electrificado; *Dim.* - 75 cm € 350 - 525

849
PAR DE APLIQUES DE SACO, metal amarelo, pingentes em vidro, portugueses, séc. XX, pequenos defeitos
Dim. - 45 cm € 120 - 180

850
PAR DE APLIQUES DE SACO, metal amarelo, pingentes em vidro, portugueses, séc. XX, pequenos defeitos
Dim. - 45 cm € 120 - 180

851
PAR DE APLIQUES DE SACO, metal amarelo, pingentes em vidro, portugueses, séc. XX, pequenos defeitos
Dim. - 40 cm € 120 - 180

852
APLIQUE DE SACO, metal amarelo, pingentes em vidro, português, séc. XX, pequenos defeitos
Dim. - 45 cm € 60 - 90

853 >
LUSTRE, metal amarelo, pingentes em cristal, Europa, séc. XIX, electrificado, pequenos defeitos
Dim. - 130 cm € 500 - 750



854
PAR DE CANDEEIROS ELÉCTRICOS DE TECTO, Art Déco, metal amarelo, quebra-luz em vidro fosco, português, séc. XX, pequenos defeitos, falta de um vidro; *Dim.* - 175 cm € 300 - 450

855
CANDEEIRO DE TECTO DE OITO LUMES, ferro forjado negro e dourado, português, séc. XX, falta dos vidros, desenho de Carlos Reis; *Dim.* - 105 cm € 200 - 300

856
LUSTRE DE SACO DE PEQUENAS DIMENSÕES, armação em metal, pingentes em vidro, português, séc. XX, faltas e defeitos
Dim. - 44 cm € 150 - 225





857
JARRO "FAUNO
E ROSTO FEMININO",
 terracota,
 francês, séc. XIX,
 partido e colado
 Dim. - 38 cm
 € 2.500 - 3.750

858
JARRO
"JUPITER E SEREIA",
 terracota,
 francês, séc. XIX,
 partido e colado
 Dim. - 38 cm
 € 2.500 - 3.750

859
"AMOUR AU DAUPHIN",
 escultura
 em terracota patinada,
 francesa, séc. XX,
 cauda do golfinho partida
 e colada, esbeijadelas
 Dim. - 45 cm
 € 1.000 - 1.500





860
PRATO RECORTADO,
 faiança,
 decoração policromada "Flores",
 francês, séc. XVIII, faltas no vidro
 Dim. - 23 cm € 40 - 60

861
COVILHETE GOMADO,
 faiança de Talavera, decoração a azul
 "Armas Carmelitas", espanhol, séc. XIX,
 cabelos e esbeçadelas, marcado
 Dim. - 22,5 cm € 100 - 150

862
PAR DE PRATOS, faiança de Delft,
 decoração a azul "Paisagens", holandeses,
 séc. XVII/XVIII, faltas no vidro,
 esbeçadelas, aba partida e colada, cabelo,
 marcados; Dim. - 22,5 cm € 120 - 180

863
TAÇA,
 faiança, decoração a azul
 "Diabo, insígnia Jesuíta e reposteiros",
 Europa, séc. XVIII, faltas no vidro
 Dim. - 6,5 x 12,6 cm € 200 - 300

864
RECIPIENTE OVAL COM DUAS PEÇAS
E DIVISÓRIA, faiança, decoração
 a azul "Paisagem com casa",
 Europa, séc. XVIII/XIX, esbeçadelas
 Dim. - 10 x 22 x 14 cm € 120 - 180

865
TINTEIRO TRIANGULAR,
 faiança,
 decoração policromada,
 espanhol, séc. XVII, esbeçadelas
 Dim. - 5 x 14,5 cm € 300 - 450

866
TAÇA,
 faiança,
 decoração geométrica a cor de tijolo,
 espanhola, séc. XIX, faltas no vidro
 Dim. - 4,5 x 17,5 cm € 20 - 30

867
BILHETEIRA COM PÉ, faiança
 dita de "Reflexos", decoração a cobre
 "Águia bicéfala e pássaros", espanhola,
 séc. XVIII/XIX, grande falta no pé,
 esbeçadelas; Dim. - 8 x 28 cm € 150 - 225

868
TAÇA,
 faiança, decoração policromada "Flores",
 francesa, séc. XVIII,
 pequenas faltas no vidro
 Dim. - 18,5 cm € 40 - 60



869
JARRO, faiança de Delft, decoração a azul "Paisagem oriental com figuras", holandês, séc. XVII/XVIII, faltas no vidro, craquelé, esbeaçadelas
 Dim. - 19,5 cm € 200 - 300

870
CANECA, faiança, decoração policromada "Paisagem com casas", tampa em metal com medalha "Santo António", Europa, séc. XVIII, cabelos e craquelé
 Dim. - 25,5 cm € 150 - 225

871
POTE, faiança de Triana - Sevilha, decoração a azul "Paisagem com casa, caçador e cão", espanhol, séc. XVII/XVIII, faltas no vidro, faltas no vidro restauradas; Dim. - 35 cm € 2.000 - 3.000

872
TRAVESSA OITAVADA, faiança, decoração a azul "Jardim" ao gosto da porcelana da China, Europa, séc. XVIII, esbeaçadelas, faltas no vidro
 Dim. - 42 x 30 cm € 500 - 750

873
TERRINA OVAL COM TRAVESSA RECORTADA, faiança gomada, decoração policromada "Ramos de flores", francesa, séc. XVIII, esbeaçadelas, faltas no vidro
 Dim. - 23 x 38 x 30 cm € 500 - 750

874
PRATO RECORTADO DE GRANDES DIMENSÕES, faiança provavelmente de Rouen, decoração a azul "Ramo de flores", francês, séc. XVIII, esbeaçadelas
 Dim. - 34 cm € 400 - 600



- 875**
PORTA-GARRAFAS,
 madeira parcialmente revestida a pele,
 ferragens em metal,
 Europa, séc. XIX,
 pequenos defeitos
 Dim. - 36 x 20 x 13 cm € 240 - 360
- 876**
CAIXA DE CHÁ, madeira lacada
 a castanho com dourados "Chinoiseries",
 pés em madeira entalhada e dourada,
 dois recipientes em estanho, China,
 séc. XIX, pequenas faltas e defeitos
 Dim. - 14 x 23 x 17 cm € 200 - 300
- 877**
SECRETÁRIA MINIATURA,
 nogueira,
 tampa de esteira,
 portuguesa, séc. XX,
 pequenos defeitos
 Dim. - 21 x 27 x 23 cm € 120 - 180
- 878**
CAIXA DE CHÁ,
 pau santo com embutido
 gravado "Paisagem com figuras",
 francesa, séc. XIX,
 interior vazio, pequenos defeitos
 Dim. - 10,5 x 27 x 18,5 cm € 150 - 225
- 879**
VIDE-POCHE,
 marfim, madeira e pele,
 couro gravado com ferro a ouro,
 marfim monogramado,
 Europa, séc. XIX, pequenos defeitos
 Dim. - 3 x 28 x 18 cm € 200 - 300
- 880**
CAIXA DE CHÁ,
 madeira lacada a negro com dourados
 "Chinoiseries", recipiente em estanho,
 China, séc. XIX/XX,
 pequenas faltas e defeitos
 Dim. - 11,5 x 13 x 19,5 cm € 120 - 180
- 881**
CAIXA,
 victoriana, mogno,
 filetes e aplicações em metal amarelo,
 interior com divisórias, inglesa, séc. XIX,
 pequenas faltas e defeitos
 Dim. - 14,5 x 30,5 x 25 cm € 200 - 300
- 882**
CAIXA TERMOS "SELHA", pau santo
 com aplicações em metal amarelo,
 interior com bule em metal com pega
 em marfim "Cão de Fó", abafador em
 seda, China, séc. XIX, pequenas defeitos
 Dim. - 28 x 23 x 20,5 cm € 200 - 300
- 883**
ESCRITÓRIO DE VIAGEM, victoriano,
 pau santo, aplicações e ferragens
 em metal amarelo, inglês, séc. XIX,
 aplicação superior não original,
 faltas e defeitos no interior
 Dim. - 12 x 40 x 23,5 cm € 400 - 600



884
CONTADOR DE PEQUENAS DIMENSÕES,
 madeira lacada a negro, vermelho e ouro
 "Aves e plantas", China, séc. XIX,
 faltas e defeitos
 Dim. - 50 x 36 x 22 cm € 300 - 450

885
CÓMODA DE PEQUENAS DIMENSÕES,
 romântica, casquinha,
 ferragens em bronze,
 portuguesa, séc. XIX
 Dim. - 40 x 52 x 25 cm € 200 - 300

886
CÓMODA DE PEQUENAS DIMENSÕES,
 estilo D. Maria, vinhático, puxadores
 em metal amarelo, portuguesa, séc. XIX,
 pequenos defeitos, puxadores posteriores
 Dim. - 36 x 45 x 27,5 cm € 400 - 600

887
LICOREIRO "PILHA DE LIVROS",
 madeira revestida a pele, garrafa e quatro
 copos em cristal de Baccarat, francês,
 séc. XX, faltas e defeitos, cristais
 marcados; D. - 27 x 40 x 28 cm € 200 - 300

888
ESCRITÓRIO DE VIAGEM,
 victoriano, carvalho,
 aplicações em metal e embutidos, inglês,
 séc. XIX, pequenas faltas e defeitos
 Dim. - 20,5 x 45,5 x 30 cm € 400 - 600

889
ARCA DE PEQUENAS DIMENSÕES,
 vinhático,
 portuguesa, séc. XIX/XX,
 pequenos defeitos
 Dim. - 20 x 45 x 22 cm € 120 - 180



890 ▾

RELÓGIO DE CAIXA ALTA, castanho, mostrador em esmalte e metal, português, séc. XIX, defeitos, mecanismo a necessitar de concerto

Dim. - 259 x 55 x 25 cm

€ 500 - 750

890 a) ^

RELÓGIO DE CAIXA ALTA, madeira lacada de vermelho com dourados, mostrador em metal pintado, calendário com indicação das fases da lua, autonomia de 8 dias, inglês, séc. XIX (2º quartel), mecanismo a necessitar de concerto, defeitos

Dim. - 266 cm

€ 2.000 - 3.000

890 b) 7

RELÓGIO DE CAIXA ALTA, madeira pintada de negro, mostrador em metal marcado *ROBERT FLEETWOOD - LONDON*, autonomia de 30h, inglês, séc. XVIII (2ª metade), mecanismo de gaiola, a necessitar de concerto, ponteiro de minutos partido, faltas e defeitos

Dim. - 249 cm

€ 700 - 1.050

890 c) <

RELÓGIO DE MESA "FIGURA ALEGÓRICA", bronze dourado e mármore, mostrador em esmalte, oito dias de autonomia, toca horas e meias horas, francês, séc. XIX, marcado *LEROY Her A PARIS*

Dim. - 60 cm

€ 1.000 - 1.500



890 d)

RELÓGIO DE MESA, mármore branco e bronze "Putto montando ave", aplicações em bronze dourado, francês, séc. XIX, mecanismo a necessitar de conserto, marcado *MOLLARD A GRENOBLE*; Dim. - 42 x 26,5 x 17 cm € 1.000 - 1.500



891 7

RELÓGIO COM MÍSULA, estilo Boulle, madeira revestida a tartaruga e metal amarelo, aplicações em bronze dourado "Figuras", mostrador em metal dourado e esmalte, francês, séc. XIX, pequenas faltas e defeitos, mecanismo a necessitar de conserto
Dim. - 120 x 53 x 21 cm

€ 3.500 - 5.250

892 >

BIOMBO DE QUATRO FOLHAS, couro pintado, decoração policromada "Paisagens com figuras" e "Flores e papagaios", inglês, séc. XIX, pequenos defeitos
Dim. - 179 x 49 cm (cada folha)

€ 600 - 900





893

"CENA MITOLÓGICA",

tapeçaria de Aubusson em fio de lã policromado,
bordadura "Flores", francesa, séc. XVII/XVIII,
trechos superior e inferior da bordadura posteriores,
restauros, faltas e defeitos

Dim. - 293 x 285 cm

€ 4.000 - 6.000

894 >

"CENA MITOLÓGICA",

tapeçaria em fio de lã policromado,
bordadura "Flores e troféus militares",
flamenga, séc. XVII,
restauros, pequenas faltas e defeitos

Dim. - 282 x 220 cm

€ 4.000 - 6.000





895
PAR DE CANDELABROS DE QUATRO LUMES,
 bronze, pingentes em cristal,
 franceses, séc. XX, pequenos defeitos, eletrificados
 Dim. - 73 cm € 2.000 - 3.000



896
PAR DE
CANDELABROS
DE QUATRO
LUMES
"FIGURAS
FEMININAS",
 antimónio, base
 em mármore,
 franceses,
 séc. XIX, defeitos
 Dim. - 79 cm
 € 1.000 - 1.500



897
"QUEDA DE
PHAETON",
 placa em biscuit
 da Fábrica
 de Wedgwood,
 inglesa,
 séc. XX,
 marcada
 Dim. - 30 x 50 cm
 € 1.300 - 1.950



898

PAR DE COLUNAS TORÇAS,
madeira entalhada e dourada
"Pássaros e parras com uvas",
portuguesas, séc. XVIII,
fragmentadas, faltas e defeitos
Dim. - 127 cm € 3.000 - 4.500



899

SERVIÇO DE CHÁ E DE CAFÉ,
porcelana - bule, cafeteira,
2 leiteiras, 2 açucareiros,
manteigueira, taça de pingos,
16 chávenas e 18 pires,
decoreção policromada,
Europa, séc. XIX, defeitos
Dim. - 21 cm (caf.) € 250 - 375

900

SERVIÇO DE CHÁ E DE CAFÉ
PARA 18 PESSOAS, porcelana
- bule, cafeteira, açucareiro,
leiteira e chávenas com pires,
decoreção a azul e ouro,
francês, séc. XIX, falta de 6
chávenas e pires, defeitos,
estojo em couro com inscrição
PORCELAINE IMPÉRIAL
Dim. - 20 x 82,5 x 67 cm (estojo)
€ 1.500 - 2.250

