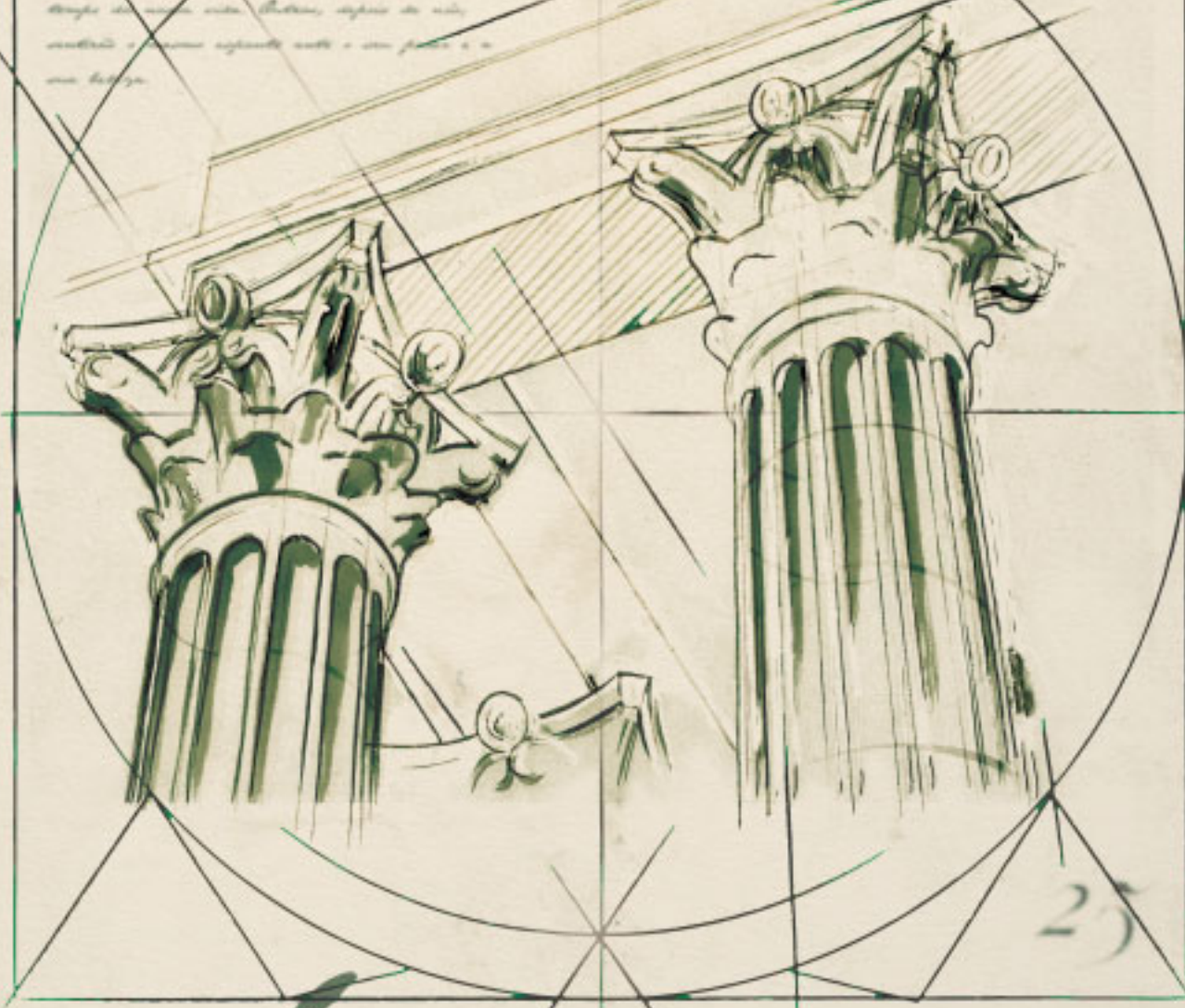


*O segredo das catedrais, dos mosteiros e dos templos milenares é terem sido construídos para a eternidade. Perante a solidez das suas colunas temos uma certeza de durabilidade superior ao tempo da nossa vida. Outros, depois de nós, sentirão o mesmo espanto ante o seu poder e a sua*

*Solidex*



*Solidex*

O segredo das catedrais, dos mosteiros e dos templos milenares é terem sido construídos para a eternidade. Perante a solidez das suas colunas temos uma certeza de durabilidade superior ao tempo da nossa vida. Outros, depois de nós, sentirão o mesmo espanto ante o seu poder e a sua

beleza. No **Millennium private banking** gerimos o património financeiro dos nossos Clientes com objectivos de perenidade. Guardamo-lo das vicissitudes do dia-a-dia e fortalecemos o seu valor, para que os descendentes usem dos seus benefícios e construam caminhos novos. Confie o seu

património a um Banco que tem o sentido do tempo e usa o conhecimento dos mercados em defesa da solidez e da perenidade dos patrimónios.

**Millennium**  
private banking

A excelência inspira-nos

LEILÃO N° 93

2ª Sessão

11 de Dezembro de 2007



LOTES 251 A 600 d)



**251**

**PRATO OITAVADO,**  
porcelana da China, decoração a azul  
"Paisagem oriental", reinado Qianlong,  
séc. XVIII, esbeçadela restaurada  
Dim. - 22,5 cm                      € 80 - 120

**252**

**DUAS TAÇAS DIVERSAS  
DE PEQUENAS DIMENSÕES,**  
porcelana da China, decoração a azul  
"Pássaros", dinastia Ming, séc. XVI/XVII  
Dim. - 4,5 x 6,5 cm (a maior)      € 120 - 180

**253**

**PAR DE TAÇAS E PIRES RECORTADOS,**  
porcelana da China, Companhia das  
Índias, decoração policromada "Flores",  
reinado Qianlong, séc. XVIII, cabelo  
Dim. - 4 x 7 cm (taça) 10 cm (pires) € 100 - 150

**253**



**254**

**254**

**BULE,** porcelana da China, decoração  
a azul e ouro "Paisagem oriental",  
reinado Jiaqing, séc. XVIII/XIX, cabelo,  
parte inferior com aro não original  
em metal; Dim. - 13,5 cm      € 200 - 300

**255**

**CANECA,**  
porcelana da China, decoração Imari  
"Flores", reinado Qianlong, séc. XVIII,  
pequena esbeçadela restaurada, cabelo  
Dim. - 10 cm                      € 120 - 180

**256**

**PRATO,**  
porcelana da China, decoração  
a azul "Flores", reinado Kangxi,  
séc. XVII/XVIII, cabelos, esbeçadelas  
Dim. - 21,5 cm                      € 150 - 225

**256**



**255**



**257**



**257**

**PAR DE TAÇAS COM PIRES,** porcelana  
da China, Companhia das Índias,  
decoração a azul "Flores" e "Chocolate",  
reinado Kangxi, séc. XVII/XVIII, falta  
e cabelo; Dim. - 4 x 7 cm (taça)      € 100 - 150

**258**

**PRATO DE DOCE OITAVADO,**  
porcelana da China, decoração a azul  
"Paisagem oriental", reinado Qianlong,  
séc. XVIII, esbeçadelas  
Dim. - 16 cm                      € 30 - 45

**259**

**PAR DE CHÁVENAS E PIRES,** porcelana  
da China, Companhia das Índias,  
decoração a azul "Flores" e "Chocolate"  
reinado Kangxi, séc. XVII/XVIII  
Dim. - 6 x 8 cm (taça) 13 cm (pires) € 180 - 270





- 260**  
**PRATO,**  
 porcelana da China, decoração a azul  
 "Paisagem oriental",  
 reinado Qianlong, séc. XVIII,  
 pequenas esbeçadelas  
 Dim. - 23,5 cm                      € 80 - 120
- 261**  
**TRAVESSA OITAVADA,**  
 porcelana da China, decoração a azul  
 "Paisagem oriental",  
 reinado Qianlong, séc. XVIII,  
 pequenas esbeçadelas  
 Dim. - 36,5 x 28 cm                € 250 - 375
- 262**  
**PRATO DE GRANDES DIMENSÕES,**  
 porcelana da China,  
 Companhia das Índias,  
 decoração a azul "Vaso com flores",  
 reinado Qianlong, séc. XVIII, cabelo  
 Dim. - 28 cm                        € 200 - 300
- 263**  
**CANECA,**  
 porcelana da China,  
 decoração a azul "Paisagem oriental",  
 reinado Qianlong, séc. XVIII,  
 esbeçadelas  
 Dim. - 11,5 cm                      € 200 - 300
- 264**  
**TAÇA COM PIRES RECORTADOS,**  
 porcelana da China, Companhia  
 das Índias, decoração a azul "Flores",  
 reinado Kangxi, séc. XVII/XVIII,  
 pequenas esbeçadelas  
 Dim. - 6 x 9 cm (taça) 14 cm (pires) € 100 - 150
- 265**  
**CANECA,**  
 porcelana da China, Companhia  
 das Índias, decoração a azul "Flores",  
 reinado Qianlong, séc. XVIII,  
 pequena falta, cabelo e esbeçadelas  
 Dim. - 11 cm                        € 150 - 225
- 266**  
**TRAVESSA OITAVADA,**  
 porcelana da China,  
 decoração a azul "Paisagem oriental",  
 reinado Qianlong, séc. XVIII,  
 pequeno restauro no bordo, esbeçadelas  
 Dim. - 29 x 22 cm                    € 120 - 180
- 267**  
**CESTO COM TRAVESSA RENDILHADOS,**  
 porcelana da China,  
 decoração a azul "Cantão",  
 reinado Jiaqing, séc. XVIII/XIX,  
 tonalidades diferentes  
 Dim. - 10 x 26 x 23 cm              € 500 - 750
- 268**  
**TRAVESSA OVAL FUNDA,**  
 porcelana da China,  
 decoração a azul "Paisagem oriental",  
 reinado Qianlong, séc. XVIII,  
 pequeno cabelo, pequenas esbeçadelas  
 Dim. - 27 x 20 cm                    € 150 - 225



- 269**  
**TRAVESSA OITAVADA,**  
 porcelana da China,  
 decoração a azul "Paisagem oriental",  
 reinado Qianlong, séc. XVIII,  
 esbeixadelas  
 Dim. - 28,5 x 21,5 cm      € 150 - 225
- 270**  
**TRAVESSA OITAVADA,**  
 porcelana da China,  
 decoração a azul "Paisagem oriental",  
 reinado Qianlong, séc. XVIII,  
 pequenas esbeixadelas  
 Dim. - 41 x 32 cm      € 300 - 450
- 271**  
**PAR DE PRATOS,**  
 porcelana da China,  
 decoração a azul "Flores",  
 reinado Kangxi, séc. XVII/XVIII,  
 um com cabelo, esbeixadelas  
 Dim. - 22 cm      € 300 - 450
- 272**  
**CANECA,**  
 porcelana da China,  
 decoração a azul "Flores",  
 reinado Jiaqing, séc. XVIII/XIX,  
 cabelos e esbeixadelas  
 Dim. - 13,5 cm      € 150 - 225
- 273**  
**PAR DE TAÇAS GOMADAS,** porcelana  
 da China, Companhia das Índias,  
 decoração "Chocolate", interior a azul  
 "Paisagens" e "Flores", reinado Kangxi,  
 séc. XVII/XVIII, esbeixadelas  
 Dim. - 5,5 x 8 cm      € 100 - 150
- 274**  
**CANECA,**  
 porcelana da China, decoração a azul  
 "Flores", reserva "Figuras orientais",  
 reinado Qianlong, séc. XVIII,  
 esbeixadelas  
 Dim. - 11 cm      € 200 - 300
- 275**  
**PRATO DE GRANDES DIMENSÕES,**  
 porcelana da China,  
 decoração a azul "Jardim com flores",  
 reinado Kangxi, séc. XVII/XVIII,  
 montagem de asa em prata, esbeixadelas  
 Dim. - 27,5 cm      € 200 - 300
- 276**  
**TERRINA REDONDA,** porcelana  
 da China, Companhia das Índias,  
 decoração a azul "Flores", reinado  
 Qianlong, séc. XVIII, tampa com cabelo,  
 restauro no corpo, esbeixadelas  
 Dim. - 19 x 24 cm      € 700 - 1.050
- 277**  
**PRATO,**  
 porcelana da China,  
 decoração a azul "Flores",  
 reinado Jiaqing, séc. XVIII/XIX,  
 esbeixadelas  
 Dim. - 23 cm      € 80 - 120





**278**

**CANECA,**  
porcelana da China, Companhia  
das Índias, decoração a sépia e ouro  
"Flores", reinado Qianlong, séc. XVIII,  
cabelo e esbeçadela  
Dim. - 13,5 cm                      € 200 - 300

**279**

**TRAVESSA DE TERRINA OITAVADA,**  
porcelana da China,  
decoração a azul "Paisagem oriental",  
reinado Qianlong, séc. XVIII,  
esbeçadela  
Dim. - 38 x 29 cm                      € 220 - 330

**280**

**PRATO,**  
porcelana da China,  
decoração policromada Imari "Flores",  
reinado Qianlong, séc. XVIII,  
desgaste na decoração  
Dim. - 22 cm                      € 80 - 120

**281**

**PRATO DE RECHAUD,**  
porcelana da China,  
decoração a azul "Cantão",  
reinado Jiaqing, séc. XVIII/XIX,  
pequenas esbeçadela  
Dim. - 23 cm                      € 150 - 225

**282**

**CANECA,**  
porcelana da China,  
decoração Imari "Paisagem oriental",  
reserva policromada "Flores",  
reinado Qianlong, séc. XVIII, cabelo  
Dim. - 12 cm                      € 180 - 270

**283**

**PRATO,**  
porcelana da China,  
decoração a azul "Paisagem oriental",  
reinado Qianlong, séc. XVIII,  
esbeçadela  
Dim. - 23 cm                      € 80 - 120

**284**

**PRATO,**  
porcelana da China,  
decoração policromada  
Imari "Paisagem oriental",  
reinado Qianlong, séc. XVIII, cabelo  
Dim. - 23 cm                      € 70 - 105

**285**

**TRAVESSA OITAVADA,**  
porcelana da China,  
decoração a azul "Paisagem oriental",  
reinado Qianlong, séc. XVIII,  
pequenas esbeçadela  
Dim. - 37,5 x 29 cm                      € 350 - 525

**286**

**PRATO,**  
porcelana da China,  
Companhia das Índias,  
decoração policromada Imari "Flores",  
reinado Qianlong, séc. XVIII, esbeçadela  
Dim. - 22,5 cm                      € 120 - 180



**287**  
**PAR DE PRATOS,**  
 porcelana da China, decoração  
 policromada Imari "Figuras orientais",  
 reinado Qianlong, séc. XVIII,  
 um com cabelo, outro com craquelé  
 Dim. - 21 cm                      € 150 - 225

**288**  
**PRATO DE GRANDES DIMENSÕES,**  
 porcelana da China,  
 Companhia das Índias, decoração a azul  
 "Árvore, veado e ave", reinado Jiaqing,  
 séc. XVIII/XIX, pequeno cabelo  
 Dim. - 33,5 cm                      € 300 - 450

**289**  
**PRATO,**  
 porcelana da China, Companhia das  
 Índias, decoração policromada Imari  
 "Flores", reinado Qianlong, séc. XVIII,  
 pequena esbeçadela  
 Dim. - 23 cm                      € 150 - 225

**290**  
**CANECA,**  
 porcelana da China, Companhia das  
 Índias, decoração policromada "Flores",  
 barra superior a azul, reinado Qianlong,  
 séc. XVIII, restauro, cabelos  
 Dim. - 12 cm                      € 150 - 225

**291**  
**MOLHEIRA,**  
 porcelana da China, Companhia  
 das Índias, decoração a azul "Flores",  
 reinado Qianlong, séc. XVIII,  
 esbeçadelas  
 Dim. - 8 x 17 x 8,5 cm              € 250 - 375

**292**  
**PRATO,**  
 porcelana da China, Companhia  
 das Índias, decoração policromada  
 "Flores", reinado Qianlong, séc. XVIII,  
 esbeçadelas  
 Dim. - 22,5 cm                      € 150 - 225

**293**  
**PRATO GOMADO,**  
 porcelana da China,  
 decoração a azul "Flores",  
 reinado Kangxi, séc. XVII/XVIII,  
 restauro no bordo  
 Dim. - 21 cm                      € 150 - 225

**294**  
**TRAVESSA OITAVADA DE TERRINA,**  
 porcelana da China,  
 decoração a azul "Paisagem oriental",  
 reinado Qianlong, séc. XVIII,  
 esbeçadelas  
 Dim. - 38,5 x 28,5 cm              € 400 - 600

**295**  
**PRATO GOMADO,**  
 porcelana da China,  
 decoração a azul "Flores",  
 reinado Kangxi, séc. XVII/XVIII,  
 cabelo, esbeçadelas  
 Dim. - 21 cm                      € 150 - 225



**296**  
**BANCO DE ESTIRADOR**, romântico, castanho,  
 assento de palhinha, português, séc. XIX, pequenos defeitos  
 Dim. - 111 x 61 x 52 cm € 400 - 600



**298**  
**CADEIRA**, D. Maria, pau santo com embutidos em pau cetim  
 e pau rosa, assento em palhinha, portuguesa, séc. XVIII/XIX,  
 pequenos defeitos; Dim. - 87 x 50 x 50 cm € 200 - 300



**297**  
**MESA DE CASA DE JANTAR DE MANIVELA**,  
 romântica, mogno, pernas caneladas com rodízios,  
 três tábuas de extensão, portuguesa, séc. XIX, pequenos defeitos  
 Dim. - 74 x 240 x 122 cm (total) € 1.800 - 2.700



**299**  
**MESA DE CASA DE JANTAR (DUAS MEIAS LUAS)**,  
 D. Maria, vinhático,  
 portuguesa, séc. XVIII/XIX, faltas e defeitos  
 Dim. - 78,5 x 134 x 134 cm € 600 - 900





**300**  
**CAMA DE PESSOA,**  
 D. Maria, pau santo,  
 embutidos em espinheiro "Arco, setas e coroa",  
 portuguesa, séc. XVIII, pequenas faltas e defeitos  
 Dim. - 153 x 193 x 117 cm € 1.300 - 1.950



**302**  
**CAMA DE CASAL,**  
 D. Maria, pau santo, embutidos em pau rosa, raiz de noqueira  
 e espinheiro, espaldar com medalhão estofado,  
 portuguesa, séc. XVIII/XIX, pequenas faltas e defeitos  
 Dim. - 183 x 200 x 133 cm € 2.000 - 3.000



**301**  
**ARCA,**  
 madeira revestida couro com pregaria, precintas e ferragens  
 em ferro, portuguesa, séc. XVII/XVIII, faltas e defeitos  
 Dim. - 42 x 124 x 50 cm € 300 - 450



**303**  
**BAÚ COM DUAS FECHADURAS,** madeira revestida a couro  
 com pregaria, ferragens em ferro, interior forrado a chita,  
 português, séc. XVIII, pequenas faltas e defeitos  
 Dim. - 52 x 137 x 60 cm € 200 - 300





**304**  
**MESA DE ABAS,**  
 nogueira, pés zoomórficos, portuguesa, séc. XIX,  
 faltas e defeitos, marcas de xilófagos  
 Dim. - 67 x 72 x 37,5 cm

€ 350 - 525



**306**  
**MESA DE JOGO,**  
 murta e raiz de murta, portuguesa, séc. XIX,  
 faltas e defeitos  
 Dim. - 77,5 x 86,5 x 43,5 cm

€ 300 - 450



**305**  
**CÓMODA,** estilo D. Maria, marchetaria de mogno,  
 pau santo e pau cetim "Pássaros, flores e objectos",  
 entrada da chave em marfim, ferragens em metal amarelo,  
 tampo em mármore, portuguesa, séc. XX,  
 pequenos defeitos, marcada da F.R.E.S.S. e datada de 1956  
 Dim. - 84 x 91 x 53 cm

€ 1.200 - 1.800



**307**  
**CÓMODA,**  
 romântica, pau cetim,  
 puxadores e entradas das chaves  
 em pau santo, portuguesa, séc. XIX,  
 pequenas faltas e defeitos  
 Dim. - 103 x 113 x 58 cm

€ 500 - 750



**308**  
CAMA DE PESSOA, D. José/D. Maria, pau santo com entalhamentos, espaldar com medalhão estofado, portuguesa, séc. XVIII, faltas e defeitos; Dim. - 183 x 198 x 118 cm € 700 - 1.050



**310**  
VITRINE, estilo D. Maria, mogno, porta e laterais com vidros, interior pintado de verde com frisos dourados, portuguesa, séc. XIX/XX, pequenos defeitos Dim. - 177 x 96 x 36 cm € 350 - 525

**309**  
DUMBWAITER OITAVADO, casquinha e carvalho, seis prateleiras, português, séc. XIX/XX, pequenos defeitos Dim. - 200 cm € 400 - 600



**311**  
CANAPÉ DE QUATRO LUGARES, murta, embutidos em espinheiro e buxo "Águias", assentos em palhinha, português, séc. XIX, pequenos defeitos Dim. - 88 x 170 x 57 cm € 800 - 1.200





**312**  
CAMA,  
estilo D. José,  
pau santo com entalhamentos,  
brasileira, séc. XX, pequenas faltas e defeitos  
Dim. - 198 x 222 x 162 cm

€1.600 - 2.400



**314**  
CAMA DE CASAL,  
D. Maria,  
pau santo, embutidos em espinheiro e pau cetim,  
portuguesa, séc. XVIII/XIX, pequenas faltas e defeitos  
Dim. - 166 x 202 x 145 cm

€2.500 - 37.50



**313**  
ARCA COM DUAS GAVETAS,  
madeira exótica, ferragens em ferro,  
portuguesa, séc. XVII/XVIII, defeitos  
Dim. - 53 x 102 x 67 cm

€1.000 - 1.500



**315**  
ARCA,  
sicupira vermelha, ferragens e pregaria em ferro,  
portuguesa, séc. XVII, pequenas faltas e defeitos  
Dim. - 55 x 94 x 62 cm

€400 - 600



**316**  
**PAR DE MESAS DE JOGO,**  
 românticas, madeira  
 folheada a vinhático,  
 coluna central com quatro pés zoomórficos,  
 portuguesas, séc. XIX, faltas e defeitos  
 Dim. - 76 x 85 x 42 cm

€1.200 - 1.800



**318**  
**PAR DE CADEIRÕES DE BRAÇOS,**  
 goeses,  
 sissó entalhado "Palácios indianos, fauna e flora",  
 assentos e costas de palhinha,  
 Índia, séc. XIX/XX, pequenos defeitos  
 Dim. - 118 x 67 x 60 cm

€1.000 - 1.500



**317**  
**CÓMODA,**  
 estilo Luís XV, marchetaria em pau santo e pau rosa,  
 ferragens e aplicações em bronze, tampo em mármore,  
 portuguesa, séc. XIX/XX, pequenos defeitos  
 Dim. - 85 x 133 x 60 cm

€2.500 - 3.750



**319**  
**MESA DE CASA DE JANTAR DE CANCELA,**  
 castanho, pernas e travejamento torneados,  
 portuguesa, séc. XIX/XX,  
 pequenos defeitos  
 Dim. - 78 x 132 x 66 cm (fechada)

€1.000 - 1.500





- 320**  
CANDEIEIRO A PETRÓLEO,  
vidro opaline pintado, decoração  
policromada "Flores", globo em vidro,  
Europa, séc. XIX, electrificado  
Dim. - 56 cm (total) € 200 - 300
- 321**  
COPO FACETADO,  
vidro, decoração a dourado  
"Cena de caça", Europa, séc. XVIII,  
pequenas faltas no dourado  
Dim. - 14 cm € 150 - 225
- 322**  
PAR DE CASTIÇAIS,  
metal dourado e cristal lapidado  
com pingentes, Europa, séc. XIX/XX,  
pequenos defeitos  
Dim. - 24 cm € 150 - 225
- 323**  
COPO "BOCA DE SINO",  
vidro,  
decoração gravada "Flores",  
Europa, séc. XVIII  
Dim. - 16,5 cm € 80 - 120
- 324**  
PAR DE JARRAS,  
vidro coalhado, montagens em bronze  
dourado adaptando a candeeiros  
eléctricos, francesas, séc. XIX  
Dim. - 31,5 cm (total) € 500 - 750
- 325**  
CANDEIEIRO A PETRÓLEO,  
metal com restos de dourado,  
depósito e globo em vidro,  
Europa, séc. XIX  
Dim. - 58 cm (total) € 150 - 225
- 326**  
DAUM - SÉC. XIX/XX,  
"PEIXE",  
escultura em cristal,  
assinada  
Dim. - 21 cm € 300 - 450
- 327**  
FLOREIRA, vidro vermelho,  
decoração a ouro "Luta de animais",  
portuguesa, séc. XX, esbeçadela e racha,  
marcada FEIS - PORTUGAL, dedicatória  
gravada; Dim. - 30 cm € 50 - 75
- 328**  
JORGE BARRADAS - 1894-1971,  
JARRA BOJUDA O VIRA DA NAZARÉ,  
vidro azul pintado, decoração  
policromada, esbeçadelas, assinada  
Dim. - 19 cm € 300 - 450



- 329**  
**GARRAFA,**  
 D. Maria, vidro,  
 decoração a dourado,  
 portuguesa, séc. XVIII  
 Dim. - 22,5 cm                      € 120 - 180
- 330**  
**JARRA DE PEQUENAS DIMENSÕES,**  
 vidro coalhado pintado,  
 decoração policromada "Flores",  
 Europa, séc. XVIII, cabelo  
 Dim. - 12 cm                      € 60 - 90
- 331**  
**GALHETEIRO "DOIS DEPÓSITOS",**  
 vidro moldado e espiralado,  
 português,  
 séc. XVIII/XIX  
 Dim. - 27 cm                      € 250 - 375
- 332**  
**CANECA,**  
 vidro coalhado pintado,  
 decoração policromada "Flores",  
 Europa, séc. XVIII, cabelo  
 Dim. - 8,5 cm                      € 100 - 150
- 333**  
**GARRAFA,**  
 D. Maria, vidro, decoração a dourado,  
 portuguesa, séc. XVIII/XIX,  
 muito desgaste no dourado  
 Dim. - 22,5 cm                      € 80 - 120
- 334**  
**FRASCO DE GRANDES DIMENSÕES,**  
 vidro coalhado pintado,  
 decoração a castanho e ouro "Flores",  
 Europa, séc. XVIII, desgaste na decoração  
 Dim. - 21,5 cm                      € 250 - 375
- 335**  
**JARRA DE PEQUENAS DIMENSÕES,**  
 vidro coalhado pintado,  
 decoração policromada "Flores",  
 Europa, séc. XIX  
 Dim. - 9 cm                      € 60 - 90
- 336**  
**PAR DE FRASCOS DE PERFUME**  
**"CABAÇAS",** vidro coalhado pintado,  
 decoração policromada "Parras e uvas",  
 aros em estanho, Europa, séc. XVIII,  
 sem tampas; Dim. - 7 cm                      € 200 - 300
- 337**  
**JARRA SOLITÁRIO,**  
 vidro coalhado pintado,  
 decoração policromada "Flores",  
 Europa, séc. XVIII  
 Dim. - 24,5 cm                      € 120 - 180





**338**  
**PAR DE COLUNAS,**  
 madeira entalhada, pintada e dourada,  
 portuguesas, séc. XVII/XVIII,  
 faltas e defeitos  
 Dim. - 130 cm                      €1.400 - 2.100

**339**  
**PAR DE COLUNAS,**  
 madeira entalhada "Pássaros e folhas",  
 portuguesas, séc. XVIII,  
 pequenas faltas e defeitos  
 Dim. - 105 cm                      €1.000 - 1.500

**340**  
**TOCHEIRO,**  
 castanho pintado, decoração  
 marmoreada, português, séc. XVII/XVIII,  
 pequenas faltas e defeitos  
 Dim. - 72 cm                      €300 - 450

**341**  
**PAR DE COLUNAS,**  
 madeira entalhada, pintada e dourada,  
 portuguesas, séc. XVII/XVIII,  
 faltas e defeitos  
 Dim. - 130 cm                      €1.400 - 2.100

**342**  
**PAINEL,**  
 madeira entalhada, pintada e dourada,  
 português, séc. XIX,  
 pequenos defeitos  
 Dim. - 16,5 x 56,5 cm              €100 - 150

**343**  
**PAINEL,**  
 madeira entalhada, pintada e dourada,  
 português, séc. XIX,  
 pequenos defeitos  
 Dim. - 16,5 x 56,5 cm              €100 - 150

**344**  
**MÍSULA,**  
 madeira entalhada e dourada  
 "Querubim", portuguesa, séc. XVIII,  
 dourado não original, pequenos defeitos  
 Dim. - 38 x 62,5 x 29 cm              €500 - 750

**345**  
**PAINEL,**  
 madeira entalhada,  
 pintada e dourada "Enrolamentos",  
 português, séc. XVIII, pequenos defeitos  
 Dim. - 86,5 x 18 cm                      €150 - 225

**346**  
**CIMALHA,**  
 madeira entalhada,  
 vazada e dourada "Pássaros",  
 portuguesa, séc. XVIII, pequenos defeitos  
 Dim. - 46 x 136 cm                      €500 - 750



**347**  
**RELICÁRIO "BRAÇO E MÃO",**  
 madeira entalhada, pintada e dourada,  
 ibérico, séc. XVII,  
 faltas e defeitos  
 Dim. - 61 cm                      € 350 - 525

**348**  
**"QUERUBIM",**  
 escultura em madeira dourada,  
 portuguesa, séc. XVIII,  
 faltas no dourado  
 Dim. - 16,5 x 26 x 9,5 cm                      € 150 - 225

**349**  
**PAR DE TOCHEIROS,**  
 D. Maria, madeira entalhada e prateada,  
 portugueses, séc. XVIII/XIX,  
 faltas e defeitos  
 Dim. - 47,5 cm                      € 150 - 225

**350**  
**PAR DE MÍSLAS DE PEQUENAS**  
**DIMENSÕES,** madeira pintada e dourada,  
 portuguesas, séc. XIX,  
 pequenas faltas e defeitos  
 Dim. - 13 x 9 x 8,5 cm                      € 200 - 300

**351**  
**MÍSLA,**  
 madeira entalhada e dourada "Ave",  
 portuguesa, séc. XVIII, parte superior  
 não original, pequenos defeitos  
 Dim. - 19 x 21 x 12 cm                      € 400 - 600

**352**  
**TOCHEIRO,**  
 estilo D. José, madeira entalhada  
 e dourada, português, séc. XIX/XX,  
 pequenos defeitos, electricificado  
 Dim. - 61 cm (total)                      € 100 - 150

**353**  
**PAR DE TOCHEIROS,**  
 madeira torneada e pintada,  
 portugueses, séc. XVII/XVIII,  
 restauros, faltas e defeitos  
 Dim. - 32 cm                      € 200 - 300

**354**  
**ESTANTE DE MISSAL,**  
 madeira pintada, decoração policromada  
 "Flores", portuguesa, séc. XVIII,  
 muitas faltas na pintura  
 Dim. - 30 x 30 x 32 cm                      € 250 - 375

**355**  
**PAR DE ÂNFORAS,**  
 madeira entalhada e prateada,  
 portuguesas, séc. XVIII,  
 faltas e defeitos  
 Dim. - 34 cm                      € 400 - 600





- 356**  
 "SANTO", escultura em madeira pintada e dourada, auréola em prata, espanhola, séc. XVII/XVIII, falta, pequenas faltas e defeitos  
 Dim. - 33,5 cm (total) €150 - 225
- 357**  
 "SANTO", escultura em madeira policromada, portuguesa, séc. XVII/XVIII, muitas faltas, defeitos  
 Dim. - 25,5 cm €300 - 450
- 358**  
 "ANJO", escultura em madeira policromada, portuguesa, séc. XVIII, falta dos braços e das asas, defeitos na pintura  
 Dim. - 30 cm €400 - 600
- 359**  
 "NOSSA SENHORA DA CONCEIÇÃO", escultura em terracota policromada, portuguesa, séc. XIX, partida e colada, faltas e defeitos  
 Dim. - 26 cm €100 - 150
- 360**  
 "SÃO BENTO", escultura em madeira policromada, resplendor e bastão em prata, portuguesa, séc. XVIII, pequenos defeitos  
 Dim. - 31 cm (escultura) €400 - 600
- 361**  
 "SÃO FRANCISCO DE ASSIS", escultura em madeira, portuguesa, séc. XVI/XVII, falta das mãos, muito desgastado  
 Dim. - 29 cm €300 - 450
- 362**  
 "SANTA", escultura em madeira policromada, resplendor em prata, Açores, séc. XVII, falta de uma mão, faltas e defeitos  
 Dim. - 27 cm €300 - 450
- 363**  
 "SÃO FRANCISCO DE ASSIS", escultura em madeira, portuguesa, séc. XVI/XVII, falta das mãos, muito desgastado  
 Dim. - 29 cm €300 - 450
- 364**  
 "SÃO JOSÉ DAS BOTAS", escultura em madeira com restos de dourado, portuguesa, séc. XVIII, falta do Menino e de uma mão, faltas e defeitos  
 Dim. - 24,5 cm €250 - 375



**365**  
 "CRISTO CRUCIFICADO", escultura em madeira policromada, cruz em pau santo, entalhamentos dourados, aplicações em prata, portuguesa, séc. XVIII, faltas, defeitos; *D.* - 98 cm (total) €700 - 1.050

**366**  
 "CRISTO CRUCIFICADO", escultura em madeira policromada, cruz naturalista em madeira, aplicações em prata, portuguesa, séc. XVIII, faltas *Dim.* - 103 cm (total) €600 - 900

**367**  
 "CRISTO CRUCIFICADO", Lusíada, escultura em marfim, cruz em pau santo, entalhamentos dourados, aplicação em prata, indo-portuguesa, séc. XVII/XVIII defeitos; *Dim.* - 20 (Cristo) €1.000 - 1.500

**368**  
 "CRISTO CRUCIFICADO", Lusíada, escultura em marfim, cruz em pau santo, entalhamentos dourados, aplicação em prata, indo-portuguesa, séc. XVIII, defeitos; *Dim.* - 22 (Cristo) €1.000 - 1.500

**369**  
 "CRISTO CRUCIFICADO", escultura em madeira policromada, portuguesa, séc. XVIII/XIX, faltas e defeitos *Dim.* - 35,5 cm €100 - 150

**370**  
 "CRISTO CRUCIFICADO", Lusíada, escultura em marfim, cruz em pau santo com entalhamentos dourados, aplicações em prata, indo-portuguesa, séc. XVIII, defeitos; *D.* - 23 cm (Cristo) €1.400 - 2.100

**371**  
 "CRISTO CRUCIFICADO", escultura em madeira, restos de policromia, portuguesa, séc. XVIII, faltas e defeitos *Dim.* - 34,5 cm €150 - 225

**372**  
 "CRISTO CRUCIFICADO", Lusíada, escultura em marfim, cruz em pau santo, aplicações em prata, indo-portuguesa, séc. XVII, pequeno restauro, cruz posterior; *D.* - 56 cm (total) €1.000 - 1.500

**373**  
 "CRISTO CRUCIFICADO", escultura em madeira policromada, Açores, séc. XVI/XVII, faltas e defeitos *Dim.* - 38 cm €200 - 300





**374**  
 "NOSSA SENHORA",  
 óleo sobre tela, escola italiana, séc. XVIII, reentelado, restauros  
 Dim. - 51 x 40 cm € 300 - 450



**376**  
 "NOSSA SENHORA",  
 pintura sobre vidro, escola portuguesa, séc. XVIII, faltas de tinta  
 Dim. - 29 x 22 cm € 120 - 180



**375**  
 "JESUS CRISTO", óleo sobre cobre, moldura em madeira  
 com tremidos, escola flamenga, séc. XVII, vincos no cobre  
 Dim. - 21 x 16 cm € 1.200 - 1.800



**377**  
 "SANTO ANTÓNIO ADORANDO O MENINO", óleo oval  
 sobre cobre, escola portuguesa, séc. XVIII, pequenos restauros  
 Dim. - 17,5 x 15 cm € 600 - 900



**378**  
**"ADORAÇÃO DO MENINO**  
**PELOS REIS MAGOS",**

óleo sobre madeira,  
 escola holandesa,  
 séc. XVI/XVII,  
 restauros, pequenos defeitos

Dim. - 75 x 106 cm      €4.000 - 6.000



**379**  
**"CENAS BÍBLICAS",**  
 par de óleos sobre tela,  
 escola portuguesa, séc. XVIII,  
 telas com rasgões

Dim. - 42 x 84 cm      €1.500 - 2.250







**380**  
"SANTA",  
óleo sobre tela oval,  
escola portuguesa, séc. XVII/XVIII, pequenas faltas na tinta  
Dim. - 91 x 78 cm € 1.000 - 1.500



**382**  
"NOSSA SENHORA",  
óleo sobre tela,  
escola portuguesa, séc. XVII, reentelado, restauros  
Dim. - 49 x 36,5 cm € 400 - 600



**381**  
"SUSANA E OS VELHOS",  
óleo sobre tela,  
escola portuguesa, séc. XVII/XVIII, reentelado, restauros  
Dim. - 84 x 115 cm € 1.000 - 1.500



**383**  
"CENA BÍBLICA",  
óleo sobre carvalho,  
escola holandesa, séc. XVII, restauros  
Dim. - 60 x 84 cm € 1.200 - 1.800



**384 <**  
"NOSSA SENHORA COM O MENINO",  
óleo sobre madeira, escola portuguesa,  
séc. XVI, muito restaurado  
Dim. - 160 x 61 cm      €1.500 - 2.250



**385 >**  
"SANTO ANTÓNIO",  
óleo sobre madeira, escola portuguesa,  
séc. XVI/XVII, muito restaurado  
Dim. - 154 x 60 cm      €1.500 - 2.250

**386**  
"CENA MITOLÓGICA", óleo  
sobre tela colada em contraplacado,  
Europa, séc. XIX/XX, defeitos  
Dim. - 91 x 121,5 cm      €400 - 600

**387 >**  
"SÃO JOÃO EVANGELISTA",  
retábulo em madeira entalhada, restos  
de pintura e de dourado, português,  
séc. XVII, restauros e defeitos  
Dim. - 49 x 56 cm      €600 - 900







**388**  
"NOSSA SENHORA COM O MENINO", óleo sobre tela, Europa de Leste, séc. XVIII/XIX restauros  
D. - 33 x 20 cm  
€ 200 - 300



**390**  
"NOSSA SENHORA COM O MENINO", óleo sobre tela, Europa de Leste, séc. XVIII/XIX, reentelado, pequenos restauros  
D. - 84 x 49 cm  
€ 500 - 750



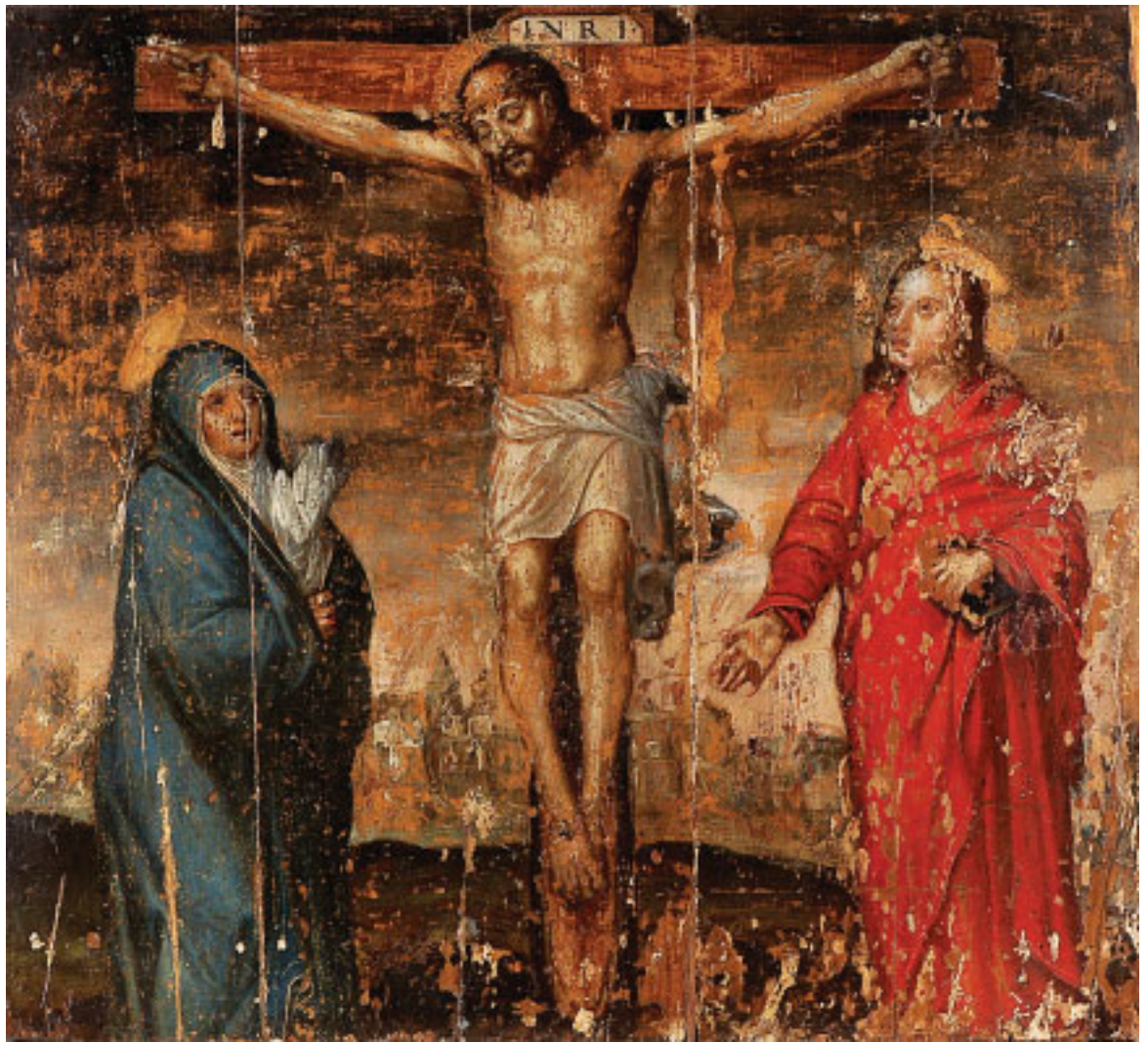
**389**  
"NOSSA SENHORA DO CARMO", óleo sobre tela, escola portuguesa, séc. XVIII, reentelado, restaurada, faltas na tinta  
Dim. - 63 x 53 cm  
€ 600 - 900



**391**  
"CRISTO" - ÍCONE, óleo sobre madeira, revestimento em folha de metal prateado, Europa de Leste, séc. XIX, pequenos defeitos  
Dim. - 22,5 x 18 cm  
€ 400 - 600



392  
"CALVÁRIO",  
óleo sobre madeira,  
escola portuguesa,  
séc. XVI,  
muitas faltas e defeitos  
Dim. - 89 x 99 cm  
€ 2.000 - 3.000



393  
"CENA BÍBLICA",  
óleo sobre tela,  
escola portuguesa,  
séc. XVIII/XIX,  
restauros  
Dim. - 110 x 88 cm

€ 1.500 - 2.250





**394**  
**CACHEPOT**, barro vidrado,  
 decoração escurrida a castanho e amarelo,  
 Caldas, séc. XIX, esbeiçadela,  
 marcado *FÁBRICA DE FAIANÇAS*  
*DE J. ARROJO* - vd. *Simas & Isidro*, nº 391  
 Dim. - 17 cm 100 - 150

**395**  
**JARRO "PORCO" E GARRAFA "PIPA"**,  
 barro vidrado, decorações a castanho,  
 amarelo e verde com inscrição *MAFRA*,  
 Caldas, séc. XX,  
 faltas, defeitos e esbeiçadelas  
 Dim. - 23,5 e 14 x 16 cm € 100 - 150

**396**  
**JARRA "MARISCO"**, barro vidrado,  
 decoração relevada a castanho e verde,  
 Caldas, séc. XX, pequenas faltas,  
 marcada *FÁBRICA DE FAIANÇAS ARTÍSTICAS*  
*BORDALO PINHEIRO* - vd. *Simas & Isidro*,  
 nº 108, Dim. - 13,5 cm € 50 - 75

**397**  
**AZEITONEIRA "PEIXE"**,  
 barro vidrado, decoração em tons  
 de castanho, Caldas, séc. XIX/XX,  
 marcada *FÁBRICA DE ANTÓNIO ALVES*  
*DA CUNHA* - vd. *Simas & Isidro*, nº 426  
 Dim. - 14 cm € 100 - 150

**398**  
**JARRO DE PEQUENAS DIMENSÕES**  
**"FRADE COM CABEÇA DE LAGARTO"**,  
 barro vidrado, decoração em tons  
 de verde e castanho, Caldas,  
 séc. XIX, pequenas esbeiçadelas  
 Dim. - 14 cm € 150 - 225

**399**  
**PALITEIRO "PAPAGAIO", AZEITONEIRA**  
**"RÁ" E FLOREIRA**, barro vidrado  
 e policromado, Caldas, sécs. XIX e XX,  
 defeitos, colagens, azeitoneira marcada  
*ATELIER - CERÂMICO AVELINO BELLO* - vd.  
*Simas & Isidro*, nº 70; Dim. - 8 cm € 80 - 120

**400**  
**"CARÇAÇA"**,  
 escultura em barro,  
 decoração naturalista,  
 Caldas,  
 séc. XIX/XX  
 Dim. - 12 cm € 30 - 45

**401**  
**TRÊS CAIXAS DIVERSAS E UM PRATO**  
**DECORATIVO**, barro vidrado,  
 decorações relevadas e policromadas,  
 Caldas, sécs. XIX e XX,  
 faltas e defeitos, marcas variadas  
 Dim. - 8 x 11 cm € 100 - 150

**402**  
**ÁPITO "OVELHA"**,  
 barro vidrado,  
 decoração em tons de verde,  
 Barcelos,  
 séc. XIX/XX  
 Dim. - 9,5 cm € 50 - 75



**403**  
**JARRO "FIGURA FEMININA"**,  
 faiança pó de pedra,  
 decoração a ocre, castanho,  
 amarelo e verde, português, séc. XIX,  
 falta da tampa, esbeijadelas  
 Dim. - 22,5 cm € 300 - 450

**404**  
**PRATO DECORATIVO**, barro vidrado,  
 decoração a verde e castanho, aba relevada  
 "Marisco sobre musgo", Caldas, séc. XIX,  
 faltas, datada de 1888, marcada *FÁBRICA*  
*DE FAIANÇAS DAS CALDAS DA RAINHA* - vd.  
*Simas & Isidro, nº 276; D. - 28 cm* € 150 - 225

**405**  
**JARRA**,  
 barro vidrado,  
 decoração relevada monocroma  
 a castanho, Caldas, séc. XIX,  
 esbeijadelas  
 Dim. - 21 cm € 50 - 75

**406**  
**CAIXA PARA TABACO "ZÉ POVINHO"**,  
 barro vidrado policromado, Caldas,  
 séc. XX, falta da tampa, esbeijadela,  
 marcada *FÁBRICA DE FAIANÇAS DE JOSÉ F.*  
*SOUZA FILHO E CÂMARA* - vd. *Simas & Isidro,*  
*nº 403; Dim. - 11 x 19 cm* € 100 - 150

**407**  
**ANELEIRA "FOLHA"**, barro vidrado,  
 decoração policromada e relevada "Bode  
 a pastar", Caldas, séc. XIX, pequenos  
 restauros, marcada *FÁBRICA DE ANTÓNIO*  
*ALVES DA CUNHA* - vd. *Simas & Isidro, nº 426*  
 Dim. - 15 cm € 80 - 120

**408**  
**CAIXA PARA TABACO "JOHN BULL"**,  
 barro vidrado policromado, Caldas,  
 séc. XX, falta da tampa, esbeijadelas,  
 datada de 1902, marcada *FÁBRICA DE*  
*FAIANÇAS DAS CALDAS DA RAINHA* vd. *Simas*  
*& Isidro, nº 276; Dim. - 14 x 16 cm* € 150 - 225

**409**  
**CAIXA "CESTA COM LAGARTO"**,  
 barro vidrado, decoração a amarelo  
 e verde, Caldas, séc. XX, restauro,  
 datada de 1907, marcada *FÁBRICA DE*  
*FAIANÇAS DAS CALDAS DA RAINHA* - vd. *Simas*  
*& Isidro, nº 276; Dim. - 12 cm* € 40 - 60

**410**  
**JARRA**, barro vidrado e relevado  
 com escorridos a azul e policromada  
 "Marisco", Caldas, séc. XIX, faltas  
 e defeitos, marcada *FÁBRICA DE LOUÇA*  
*AUGUSTO BAPTISTA DE CARVALHO* - vd. *Simas*  
*& Isidro, nº 201; Dim. - 23 cm* € 200 - 300

**411**  
**"PARRA"**, barro vidrado,  
 decoração relevada a amarelo e azul,  
 Caldas, séc. XIX/XX, pequenas  
 esbeijadelas, marcada *MANUEL CIPRIANO*  
*GOMES "MAFRA"* - vd. *Simas & Isidro, nº 542*  
 Dim. - 9 x 30 x 25 cm € 250 - 375



**412**  
**"POLÍCIA SECRETA",**  
 escultura de movimento, barro vidrado,  
 decoração policromada, Caldas,  
 séc. XIX/XX, marcada *FÁBRICA*  
*DE FAIANÇAS ARTÍSTICAS BORDALO*  
*PINHEIRO* - vd. *Simas & Isidro*, nº 108  
 Dim. - 23,5 cm      € 600 - 900

**413**  
**"GALO" E "GALINHA",**  
 par de esculturas, barro vidrado  
 policromado, Caldas, séc. XIX,  
 esbeiçadelas, marcados *FÁBRICA*  
*DE FAIANÇAS ARTÍSTICAS BORDALO*  
*PINHEIRO* - vd. *Simas & Isidro*, nº 108  
 Dim. - 27 cm (Galo)      € 900 - 1.350

**414**  
**JARRO "LAGARTO",**  
 barro vidrado, decoração a verde  
 e castanho, Caldas, séc. XIX/XX,  
 marcado *FÁBRICA DE FAIANÇAS*  
*ARTÍSTICAS BORDALO PINHEIRO*  
 - vd. *Simas & Isidro*, nº 108  
 Dim. - 29 cm      € 400 - 600

**415**  
**BILHA DE SEGREDO,**  
 barro vidrado,  
 decoração relevada a castanho,  
 Caldas, séc. XIX, pequena falta  
 Nota: *pertenceu à coleção António Capucho,*  
*conforme etiqueta no fundo*  
 Dim. - 25 cm      € 500 - 750

**416**  
**CANTIL "GUNGUNHANA",**  
 barro vidrado,  
 decoração relevada a amarelo,  
 Caldas, séc. XIX,  
 falta da tampa,  
 pequenas esbeiçadelas  
 Dim. - 23 cm      € 400 - 600

**417**  
**"BURRO ALBARDADO",**  
 barro vidrado,  
 decoração policromada,  
 Caldas,  
 séc. XIX,  
 diversas colagens  
 Dim. - 16,5 cm      € 150 - 225





**418** ^  
 "PERU", escultura em barro vidrado,  
 decoração policromada, Caldas, séc. XIX,  
 partida e gateada na base, esbeiçadelas,  
 datada de 1897, marcada *FÁBRICA DE FAIANÇAS  
 DAS CALDAS DA RAINHA* - vd. *Simas & Isidro*, nº 276  
 Dim. - 39 x 37 x 29 cm      €1.200 - 1.800

**419** 7  
 JARRO COM TAMP E BASE, decoração  
 relevada e policromada "Anjos", Caldas,  
 séc. XIX, faltas e esbeiçadelas, marcado  
*FÁBRICA DE MANUEL CIPRIANO GOMES "MAFRA"*  
 - vd. *Simas & Isidro*, nº 542  
 Dim. - 41 cm      €150 - 225

**420**  
 SETE CANECAS DIVERSAS, barro vidrado,  
 decorações policromadas, Caldas, séc. XX,  
 faltas e defeitos; Dim. - 8 cm      €100 - 150

**421** >  
 ESCARRADOR "GATO E RATO",  
 barro vidrado, decoração em tons de castanho,  
 Caldas, séc. XIX/XX, esbeiçadelas  
 Dim. - 20 x 32 x 24 cm      €200 - 300





**422**  
**ARCA,**  
 vinhático, frisos tremidos em madeira escurecida,  
 ferragens em ferro, portuguesa, séc. XIX/XX,  
 pequenas faltas e defeitos  
 Dim. - 57 x 76 x 45 cm

€ 700 - 1.050



**424**  
**ARCA,**  
 vinhático, frisos em pau santo,  
 ferragens em ferro, portuguesa, séc. XIX/XX,  
 pequenos defeitos  
 Dim. - 50 x 93 x 42 cm

€ 300 - 450



**423**  
**CÓMODA,**  
 estilo D. José/D. Maria,  
 nogueira escurecida, ferragens em bronze,  
 portuguesa, séc. XIX, pequenas faltas e defeitos  
 Dim. - 87 x 108 x 56,5 cm

€ 600 - 900



**425**  
**BUFETE,**  
 pau santo, tampo em vinhático,  
 frisos tremidos, pernas e travejamentos torneados,  
 português, séc. XIX, pequenos defeitos  
 Dim. - 82 x 104 x 66 cm

€ 1.200 - 1.800





**426**  
**CADEIRÃO DE BRAÇOS,**  
 castanho,  
 assento, costas e braços em couro gravado  
 "Armas de Portugal" com pregaria,  
 portuguesa, séc. XX, pequenos defeitos  
 Dim. - 88 x 98 x 80 cm

€ 400 - 600



**428**  
**CADEIRÃO DE BRAÇOS,**  
 castanho,  
 assento, costas e braços em couro gravado  
 "Armas de Portugal sobre Cruz de Cristo" com pregaria,  
 portuguesa, séc. XX, pequenos defeitos  
 Dim. - 88 x 98 x 80 cm

€ 400 - 600



**427**  
**BAÚ DE DUAS FECHADURAS,**  
 madeira revestida a couro com pregaria,  
 ferragens em ferro,  
 português, séc. XVIII,  
 pequenos defeitos  
 Dim. - 55 x 132 x 59 cm

€ 700 - 1.050



**429**  
**CANAPÉ,**  
 murta, assento em palhinha,  
 português, séc. XIX,  
 restauros, faltas e defeitos, acompanhado por quatro cadeiras  
 idênticas modernas em mogno  
 Dim. - 86 x 174 x 56 cm

€ 200 - 300



**435**

**MESA DE PÉ DE GALO,**  
estilo Jorge III, tampo oval,  
inglesa, séc. XIX, pequenos defeitos

*Dim. - 78 x 56 x 40,5 cm*

€ 200 - 300

**436**

**MESA DE PÉ CENTRAL,** madeira revestida a laca,  
tampo recortado basculante, decoração a negro e ouro  
com incrustações de madrepérola "Flores",  
Europa, séc. XIX, faltas e defeitos

*Dim. - 57 x 62 x 52 cm*

€ 300 - 450

**437**

**ESTANTE DE SUSPENSÃO,**  
madeira lacada a vermelho e dourado "Chinoiseries",  
portuguesa, séc. XX, faltas e defeitos, marcada F. R. E. S. S.

*Dim. - 62 x 40 x 17 cm*

€ 300 - 450

**438**

**MESA DE APOIO DE DOIS TAMPÓS,**  
mogno, pés em metal amarelo,  
portuguesa, séc. XX, pequenos defeitos

*Dim. - 60 x 53,5 x 44 cm*

€ 150 - 225

**439**

**CAIXA,**  
madeira pintada,  
portuguesa, séc. XVIII/XIX, defeitos

*Dim. - 15 x 57 x 31,5 cm*

€ 200 - 300

**430**

**CONTADOR COM TEMPE,** pau santo, frisos tremidos,  
saial entalhado "Querubim", pernas e travejamento  
torneados, português, séc. XIX, pequenos defeitos

*Dim. - 140 x 90 x 47 cm*

€ 1.200 - 1.800

**431**

**ARCA DE PEQUENAS DIMENSÕES,**  
vinhático e pau santo, frisos tremidos, ferragens  
em ferro, portuguesa, séc. XIX/XX, pequenos defeitos

*Dim. - 33,5 x 53 x 32 cm*

€ 350 - 525

**432**

**BANCO,** estilo Luís XV, nogueira com entalhamentos,  
assento estofado, português, séc. XIX, estofado não  
original, defeitos; *Dim. - 45 x 38 x 38 cm*

€ 100 - 150

**433**

**MESA REDONDA DE PÉ DE GALO,** mogno com filetes,  
tampo reversível forrado a feltro, portuguesa, séc. XX,  
pequenos defeitos; *Dim. - 76,5 x 85 cm*

€ 200 - 300

**434 >**

**ARMÁRIO,** rústico, castanho,  
portas apaineladas, ferragens em ferro,  
português, parcialmente séc. XVII, restauros, defeitos

*Dim. - 226 x 178 x 68 cm*

€ 3.000 - 4.500







**440**  
CONJUNTO DE SEIS CADEIRAS, mogno,  
embutido em pau santo com filete em espinheiro, assentos  
em palhinha, portuguesas, séc. XIX/XX, pequenos defeitos  
Dim. - 84,5 x 46 x 47 cm € 600 - 900



**442**  
CONJUNTO DE OITO CADEIRAS, mogno,  
tabelas das costas entalhadas e douradas "Ânfora com cisnes",  
portuguesas, séc. XIX/XX, pequenas faltas e defeitos  
Dim. - 83 x 45 x 48 cm € 500 - 750



**441**  
ARCA, castanho, tampo em sicupira, frente e laterais  
com almofadas e frisos moldados, ferragens em ferro,  
portuguesa, séc. XVII, faltas e defeitos  
Dim. - 82 x 170 x 68 cm € 500 - 750



**443**  
ARCA,  
teca, frisos pintados a negro,  
ferragens em bronze, Índia, séc. XIX, pequenos defeitos  
Dim. - 56,5 x 149 x 61 cm € 600 - 900



**444**  
**MESA DE CABECEIRA,**  
estilo D. Maria, marchetaria de pau santo e pau rosa,  
tampo de mármore, portuguesa, séc. XIX, pequenos defeitos  
Dim. - 97 x 57 x 35,5 cm € 500 - 750



**446**  
**MAQUINETA DE SUSPENSÃO, D. José,** madeira escurecida  
com moldura da porta em madeira entalhada e dourada,  
portuguesa, séc. XVIII, pequenas faltas e defeitos  
Dim. - 100 x 51 x 19 cm € 800 - 1.200



**445**  
**BAÚ DE PEQUENAS DIMENSÕES,** casquinha pintada,  
decoração policromada "Ânfora, frutos e grinaldas",  
português, séc. XIX, pequenas faltas e defeitos  
Dim. - 30 x 62 x 35 cm € 300 - 450



**447**  
**ARCA,**  
sicupira, aplicações em ferro,  
portuguesa, séc. XIX, defeitos  
Dim. - 42 x 99 x 45 cm € 250 - 375





**448**  
MESA DE CASA DE JANTAR OVAL,  
mogno,  
coluna central gomada com quatro pés, sapatas zoomórficas  
em bronze, portuguesa, séc. XIX/XX, pequenos defeitos  
Dim. - 78 x 202 x 110 cm €1.000 - 1.500



**450**  
PAR DE CADEIRÕES E DUAS CADEIRAS,  
românticos, mogno com entalhamentos,  
assentos e costas estofados, portugueses, séc. XIX,  
estofos não originais, faltas e defeitos  
Dim. - 106 x 65 x 62 cm (cadeirão) €500 - 750



**449**  
CÓMODA,  
D. Maria,  
vinhático, puxadores em madeira,  
portuguesa, séc. XVIII/XIX  
Dim. - 105 x 113 x 55 cm €600 - 900



**451**  
CÓMODA,  
D. Maria,  
vinhático e murta, vistas e guarnições em pau santo,  
ferragens em bronze, portuguesa, séc. XVIII/XIX, restaurada  
Dim. - 111 x 129 x 69 cm €1.500 - 2.250







**461**  
FRASCO DE CHÁ,  
porcelana da China,  
Companhia das Índias, decoração  
policromada "Flores", reinado Qianlong,  
séc. XVIII, sem tampa, cabelos  
Dim. - 12,5 cm                      € 100 - 150

**462**  
PAR DE TAÇAS COM PIRES,  
porcelana da China, Companhia  
das Índias, decoração "Chocolate",  
interior a sêpia e ouro "Flores",  
reinado Jiaqing, séc. XVIII/XIX  
Dim. - 4 x 8 cm (taça) 12 cm (pires) € 100 - 150

**463**  
CANECA,  
porcelana da China, decoração  
policromada "Figuras orientais",  
reinado Jiaqing, séc. XVIII/XIX,  
cabelo na pega, esbeçadela  
Dim. - 11 cm                      € 120 - 180

**464**  
CANECA,  
porcelana da China, decoração  
policromada Imari "Paisagem oriental",  
reinado Qianlong, séc. XVIII,  
cabelo na pega, esbeçadelas  
Dim. - 11 cm                      € 150 - 225

**465**  
PRATO COBERTO OVAL,  
porcelana da China,  
decoração policromada  
"Flores" e "Caravelas",  
séc. XIX, esbeçadelas  
Dim. - 10 x 23 cm                      € 350 - 525

**466**  
CANECA,  
porcelana da China, Companhia  
das Índias, decoração policromada  
"Flores", reinado Qianlong, séc. XVIII,  
pequeno restauro na pega  
Dim. - 12 cm                      € 150 - 225

**467**  
PRATO, porcelana da China,  
Companhia das Índias, decoração  
policromada "Paisagem com veado  
e insectos", reinado Qianlong,  
séc. XVIII, esbeçadelas  
Dim. - 22,5 cm                      € 120 - 180

**468**  
COVILHETE REDONDO,  
porcelana da China, Companhia  
das Índias, decoração policromada  
"Flores", reinado Qianlong, séc. XVIII,  
cabelo, pequeno restauro  
Dim. - 24 cm                      € 100 - 150

**469**  
PRATO,  
porcelana da China, Companhia  
das Índias, decoração policromada  
"Flores", reinado Qianlong, séc. XVIII,  
esbeçadelas  
Dim. - 22,5 cm                      € 120 - 180



- 470**  
**PRATO,**  
 porcelana da China, decoração policromada "Paisagem oriental", reinado Qianlong, séc. XVIII, pequenas esbeçadelas  
 Dim. - 22,5 cm € 150 - 225
- 471**  
**TRÊS PRATOS,**  
 porcelana da China, Companhia das Índias, decoração policromada "Flores", reinado Qianlong, séc. XVIII, esbeçadelas, um com cabelo  
 Dim. - 25,5 cm € 550 - 825
- 472**  
**PRATO DE SOPA,**  
 porcelana da China, Companhia das Índias, decoração policromada "Flores", reinado Qianlong, séc. XVIII, restauro e cabelo  
 Dim. - 22,5 cm € 80 - 120
- 473**  
**CANECA,**  
 porcelana da China, decoração policromada "Jardim oriental", reinado Jiaqing, séc. XVIII/XIX, cabelos, pequenas esbeçadelas  
 Dim. - 14 cm € 150 - 225
- 474**  
**MANTEIGUEIRA,**  
 porcelana da China, decoração policromada "Figuras orientais", reinado Jiaqing, séc. XVIII/XIX, tampa restaurada, cabelo  
 Dim. - 7,5 x 14 x 10,5 cm € 150 - 225
- 475**  
**CANECA,**  
 porcelana da China, decoração policromada "Paisagem oriental", séc. XIX, esbeçadelas  
 Dim. - 10 cm € 100 - 150
- 476**  
**PRATO DE GRANDES DIMENSÕES,**  
 porcelana da China, Companhia das Índias, decoração a azul "Flores", reinado Qianlong, séc. XVIII, pequenas esbeçadelas  
 Dim. - 28,5 cm € 150 - 225
- 477**  
**TAÇA COM PIRES,** porcelana da China, Companhia das Índias, decoração policromada "Flores", reinado Qianlong, séc. XVIII, pires com esbeçadela, desgaste no dourado  
 Dim. - 4,5 x 9 cm (taça) 14cm (pires) € 80 - 120
- 478**  
**PRATO DE GRANDES DIMENSÕES,**  
 porcelana da China, Companhia das Índias, decoração policromada "Flores", reinado Qianlong, séc. XVIII, restaurado  
 Dim. - 28,5 cm € 300 - 450





**479**  
**PRATO DE GRANDES DIMENSÕES,**  
 porcelana da China, Companhia  
 das Índias, decoração policromada  
 "Vaso com flores", reinado Qianlong,  
 séc. XVIII, restaurado, esbeiçadelas  
 Dim. - 39 cm € 600 - 900

**480**  
**LAUGHING BOY,**  
 escultura em porcelana da China,  
 Companhia das Índias, decoração  
 policromada, reinado Kangxi, séc. XVIII,  
 restauro antigo  
 Dim. - 28 cm € 150 - 225

**481**  
**PAR DE PRATOS OITAVADOS DE**  
**GRANDES DIMENSÕES,** porcelana da  
 China, Companhia das Índias, decoração  
 policromada "Flores", reinado Qianlong,  
 séc. XVIII, pequenas esbeiçadelas  
 Dim. - 40 cm € 2.000 - 3.000

**482**  
**LAUGHING BOY,**  
 escultura em porcelana da China,  
 Companhia das Índias,  
 decoração policromada,  
 reinado Kangxi, séc. XVIII  
 Dim. - 28,5 cm € 500 - 750

**483**  
**TRAVESSA RECORTADA,**  
 porcelana do Japão,  
 decoração Imari  
 "Flores",  
 séc. XIX  
 Dim. - 38 x 31 cm € 200 - 300

**484**  
**PAR DE POTES,**  
 porcelana da China,  
 decoração de fundo azul "Flores",  
 séc. XIX,  
 uma tampa partida e colada  
 Dim. - 18 cm € 200 - 300



<p><b>485</b> TACHO, cobre, pega em ferro, Europa, séc. XIX, amolgadelas Dim. - 11 x 45 cm</p>	<p>€ 90 - 135</p>	<p><b>488</b> TACHO, cobre, pega em ferro, Europa, séc. XIX, amolgadelas Dim. - 11,5 x 51,5 cm</p>	<p>€ 110 - 165</p>	<p><b>491</b> TACHO, cobre, pega em ferro, Europa, séc. XIX, amolgadelas Dim. - 9 x 33 cm</p>	<p>€ 80 - 120</p>
<p><b>486</b> TACHO, cobre, pega em ferro, Europa, séc. XIX, amolgadelas Dim. - 11,5 x 41,5 cm</p>	<p>€ 90 - 135</p>	<p><b>489</b> TACHO, cobre, pega em ferro, Europa, séc. XIX, amolgadelas Dim. - 4,5 x 34 cm</p>	<p>€ 80 - 120</p>	<p><b>492</b> TACHO DE SUSPENSÃO, cobre, pega em ferro, português, séc. XIX, amolgadelas Dim. - 22 x 39 cm</p>	<p>€ 150 - 225</p>
<p><b>487</b> CAÇAROLA, cobre, pega em madeira, Europa, séc. XIX, amolgadelas Dim. - 11 x 45 cm</p>	<p>€ 100 - 150</p>	<p><b>490</b> TACHO DE PEQUENAS DIMENSÕES, cobre, pega em ferro, Europa, séc. XIX, amolgadelas Dim. - 6,5 x 25 cm</p>	<p>€ 70 - 105</p>	<p><b>493</b> PANELA, cobre, pegas em metal amarelo, portuguesa, séc. XIX, sem tampa Dim. - 20,5 x 36 cm</p>	<p>€ 120 - 180</p>





**494**  
**PAR DE PICHÉIS,**  
 estanho,  
 portugueses, séc. XIX,  
 pequenas amolgadelas  
 Dim. - 25 cm

€ 200 - 300

**495**  
**CÁLICE,**  
 metal amarelo,  
 português, séc. XVII,  
 defeitos  
 Dim. - 27,5 cm

€ 100 - 150

**496**  
**PAR DE ÂNFORAS,**  
 metal cobreado e pasta negra, base  
 em mármore negro e castanho, francesas,  
 séc. XIX/XX, pequenos defeitos  
 Dim. - 29 cm

€ 300 - 450

**497**  
**ALMOFARIZ COM PILÃO,**  
 bronze, decoração relevada  
 "Fauces de leão e nervuras",  
 português, séc. XVII  
 Dim. - 8 x 13 cm

€ 150 - 225

**498**  
**"CABEÇAS DE PUTTO",**  
 par de aplicações em bronze dourado,  
 portuguesas,  
 séc. XVIII  
 Dim. - 17,5 x 10 cm

€ 80 - 120

**499**  
**ALMOFARIZ COM PILÃO,**  
 bronze,  
 decoração relevada "Nervuras",  
 português, séc. XVII  
 Dim. - 9 x 13,5 cm

€ 150 - 225

**500**  
**TAÇA COM PÉ,**  
 estilo Renascença, bronze,  
 decoração relevada "Figuras mitológicas",  
 Europa, séc. XIX  
 Dim. - 15,5 x 18 cm

€ 400 - 600

**501**  
**TERRINA OVAL,**  
 estanho,  
 portuguesa, séc. XIX,  
 pequenas amolgadelas  
 Dim. - 18 x 36 x 24 cm

€ 80 - 120

**502**  
**FRASCO,**  
 estanho relevado "Cavaleiros",  
 Europa de Leste, séc. XVIII/XIX,  
 amolgadelas, defeitos  
 Dim. - 13,5 cm

€ 100 - 150



- 503**  
**PRATO,**  
 Império, porcelana,  
 decoração salmão e ouro, francês,  
 séc. XIX, marcado *DARTY FRÈRES - PARIS*  
 Dim. - 24 cm € 100 - 150
- 504**  
**PAR DE URNAS,**  
 estilo Império, porcelana de Meissen,  
 decoração policromada e dourada,  
 alemãs, séc. XIX, marcadas  
 Dim. - 23 cm € 500 - 750
- 505**  
**PRATO RECORTADO,**  
 loiça, decoração policromada com armas  
 de Sampaio e Leite, inglês, séc. XIX,  
 marcado *COPELAND AND GARRETT*  
 Dim. - 26 cm € 150 - 225
- 506**  
**CHÁVENA COM PIRES,**  
 porcelana de Paris, decoração a ouro  
 "Flores", francesa, séc. XIX,  
 marcados *DUHAMEL*  
 Dim. - 6 cm (chávena) € 70 - 105
- 507**  
**MOSTARDEIRA,**  
 porcelana,  
 decoração policromada "Flores",  
 Europa, séc. XIX  
 Dim. - 8,5 cm € 80 - 120
- 508**  
**CHÁVENA,**  
 Império, porcelana,  
 decoração a ouro "Folhas",  
 Europa, séc. XIX  
 Dim. - 6 cm € 35 - 52
- 509**  
**PRATO DE RECHAUD,** porcelana  
 da Fábrica da Vista Alegre, decoração  
 monocroma a branco, português,  
 séc. XIX, marca n.º 20 (1870-1880)  
 Dim. - 24 cm € 100 - 150
- 510**  
**PAR DE COVILHETES QUADRADOS,**  
 loiça, decoração policromada  
 "Figuras no jardim" e "Flores", Europa,  
 séc. XIX, um com restauro, marcados  
 Dim. - 20,5 cm € 180 - 270
- 511**  
**"SANTO ANTÓNIO COM O MENINO",**  
 escultura em biscuit da Fábrica da Vista  
 Alegre, sem decoração, portuguesa,  
 séc. XX, marca n.º 33 (1968-1971)  
 Dim. - 28,5 cm € 150 - 225





**512**

**CHÁVENA COM PIRES,**  
neoclássicos,  
porcelana, decoração policromada  
"Flores", Europa, séc. XVIII/XIX,  
faltas no dourado, marcados

Dim. - 6 cm (chávena) € 70 - 105

**514**

**LEITEIRA,**  
Império,  
porcelana, decoração a ouro "Flores",  
francesa, séc. XIX,  
desgaste no dourado

Dim. - 21,5 cm € 50 - 75

**516**

**JARRA BOJUDA,**  
loíça da Fábrica de Sacavém,  
decoração a ouro "Archeiros",  
portuguesa, séc. XX,  
marcada

Dim. - 23 cm € 80 - 120

**513**

**PAR DE ÂNFORAS,** porcelana, decoração  
a ouro e policromada "Cenas galantes",  
francesas, séc. XIX, uma com asas  
partidas e coladas, outra com cabelo  
e falta numa asa, desgaste no dourado

Dim. - 34 cm € 500 - 750

**515**

**TRÊS PRATOS,**  
porcelana,  
decoração policromada,  
Europa, séc. XIX,  
um restaurado, marcados

Dim. - 24 cm € 200 - 300

**517**

**TRÊS PRATOS RENDILHADOS,**  
porcelana,  
decoração policromada,  
Europa, séc. XIX,  
marcados

Dim. - 22 cm € 300 - 450



- |   |   |  |
|---|---|--|
| <p><b>518</b><br/> <b>ESPADIM,</b><br/>           Império, punho em bronze dourado e relevado "Figuras", Europa, séc. XIX, bainha em mau estado<br/>           Dim. - 81 cm                      € 120 - 180</p>                | <p><b>521</b><br/> <b>REVÓLVER,</b><br/>           ferro e madeira,<br/>           Europa, séc. XIX/XX,<br/>           vestígios de ferrugem<br/>           Dim. - 18,5 cm                      € 50 - 75</p> | <p><b>524</b><br/> <b>NAVALHA,</b><br/>           aço e placas de matéria córnea, espanhola, séc. XIX/XX, vestígios de ferrugem<br/>           Dim. - 30 cm (fechada)                      € 100 - 150</p> |
| <p><b>519</b><br/> <b>LOTE DE SEIS LANÇAS DIVERSAS,</b><br/>           madeira, latão, aço e ferro, África, séc. XIX/XX, pequenas faltas e defeitos<br/>           Dim. - 194 cm (a maior)                      € 600 - 900</p> | <p><b>522</b><br/> <b>REVÓLVER,</b><br/>           ferro e madeira, sistema Lefauchaux, espanhol, séc. XIX, vestígios de ferrugem<br/>           Dim. - 23 cm                      € 100 - 150</p>            | <p><b>525</b><br/> <b>REVÓLVER,</b><br/>           ferro e madeira, sistema Lefauchaux, belga, séc. XIX, vestígios de ferrugem<br/>           Dim. - 13 cm                      € 40 - 60</p>              |
| <p><b>520</b><br/> <b>ESPADA DE TEATRO,</b><br/>           aço, guarda-mão em latão, bainha em tecido, portuguesa, séc. XIX/XX, calcinada, faltas e amolgadelas<br/>           Dim. - 65 cm                      € 30 - 45</p>  | <p><b>523</b><br/> <b>REVÓLVER,</b><br/>           ferro e madeira, sistema Lefauchaux, belga, séc. XIX, vestígios de ferrugem<br/>           Dim. - 23 cm (maior)                      € 40 - 60</p>         | <p><b>526</b><br/> <b>LANÇA,</b><br/>           ponta em ferro, cabo em madeira, séc. XX, pequenos defeitos<br/>           Dim. - 141 cm                      € 50 - 75</p>                                |





- 527**  
**CARABINA DE BLOCO ROLANTE**  
 REMINGTON, aço e madeira, americana, séc. XIX, pequenas faltas e defeitos, patente datada de 1864-1873  
 Dim. - 106 cm € 400 - 600
- 528**  
**ESPADIM MILITAR**, bronze dourado, punho em matéria córnea, lâmina em aço "Armas Reais Portuguesas", com fiador, português, séc. XIX, modelo de 1885 para artilharia; Dim. - 92 cm € 800 - 1.200
- 529**  
**ESPADA DE OFICIAL**, aço, punho em metal dourado, portuguesa, séc. XIX, adaptação, defeitos e restauros, modelo de 1806  
 Dim. - 86 cm € 100 - 150
- 530**  
**ALABARDA**, aço e madeira, portuguesa, séc. XIX, oxidada, faltas e defeitos  
 Dim. - 159 cm € 200 - 300
- 531**  
**ESPADA DE CAVALARIA**, punho em madeira e bronze, lâmina em aço gravado a ácido, bainha em metal branco, Europa, séc. XX (1ª metade), marcada SOLINGEN; Dim. - 101 cm € 300 - 450
- 532**  
**PISTOLA DE DOIS CANOS**, nogueira e aço, sistema de percussão, decoração gravada, Europa, séc. XIX, pequenos defeitos  
 Dim. - 34 cm € 100 - 150
- 533**  
**PISTOLA MILITAR**, nogueira e aço, inglesa, séc. XIX, adaptação e cão associado, marcada G.R., assinada H. NOCK  
 Dim. - 37 cm € 350 - 525
- 534**  
**LUVA DE ARMADURA**, estilo gótico, aço e pele, composta por onze lâminas articuladas, Europa, séc. XIX, faltas  
 Dim. - 23 cm € 250 - 375
- 535**  
**ESPADA**, metal branco, punho em marfim, bainha em cartão, portuguesa, séc. XIX, defeitos  
 Dim. - 76,6 cm € 80 - 120



- |   |                    |  |                    |   |                    |
|---|--------------------|--|--------------------|---|--------------------|
| <p><b>536</b><br/>           "RAPAZ COM OVELHA",<br/>           escultura em terracota policromada,<br/>           portuguesa, séc. XIX,<br/>           faltas e defeitos<br/>           Dim. - 11,5 cm</p> | <p>€ 60 - 90</p>   | <p><b>539</b><br/>           "FIGURA SENTADA",<br/>           escultura em terracota policromada,<br/>           portuguesa, séc. XIX,<br/>           pequenas faltas<br/>           Dim. - 7 cm</p>     | <p>€ 60 - 90</p>   | <p><b>542</b><br/>           "FIGURA AJOELHADA",<br/>           escultura em terracota policromada,<br/>           portuguesa, séc. XIX,<br/>           pequenas faltas<br/>           Dim. - 9 cm</p>  | <p>€ 100 - 150</p> |
| <p><b>537</b><br/>           "VELHA COM OVELHAS",<br/>           escultura em terracota policromada,<br/>           portuguesa,<br/>           séc. XIX, faltas<br/>           Dim. - 7,5 cm</p>            | <p>€ 100 - 150</p> | <p><b>540</b><br/>           "FIGURA COM CESTO",<br/>           escultura em terracota policromada,<br/>           portuguesa, séc. XIX,<br/>           pequenas faltas<br/>           Dim. - 9,5 cm</p> | <p>€ 100 - 150</p> | <p><b>543</b><br/>           "FIGURA COM CHAPÉU",<br/>           escultura em terracota policromada,<br/>           portuguesa, séc. XIX,<br/>           pequenas faltas<br/>           Dim. - 8 cm</p> | <p>€ 60 - 90</p>   |
| <p><b>538</b><br/>           "FIGURA COM OVELHA",<br/>           escultura em terracota policromada,<br/>           portuguesa, séc. XIX,<br/>           pequenas faltas<br/>           Dim. - 12 cm</p>    | <p>€ 100 - 150</p> | <p><b>541</b><br/>           "SAPATEIRO",<br/>           escultura em terracota policromada,<br/>           portuguesa, séc. XIX,<br/>           pequenas faltas<br/>           Dim. - 10,5 cm</p>       | <p>€ 60 - 90</p>   | <p><b>544</b><br/>           "CAMPONESA",<br/>           escultura em terracota policromada,<br/>           portuguesa, séc. XIX,<br/>           pequenas faltas<br/>           Dim. - 10 cm</p>        | <p>€ 60 - 90</p>   |





**545**  
**"MÚSICOS",**  
 grupo escultórico  
 em terracota policromada,  
 português, séc. XIX,  
 faltas e defeitos  
 Dim. - 17,5 cm      € 300 - 450

**547**  
**"FIGURA IDOSA",**  
 escultura em terracota policromada,  
 portuguesa,  
 séc. XIX,  
 faltas na policromia  
 Dim. - 15 cm      € 150 - 225

**549**  
**"HOMEM COM TALHA",**  
 escultura em terracota policromada,  
 portuguesa,  
 séc. XIX,  
 falta de uma mão  
 Dim. - 14,5 cm      € 150 - 225

**546**  
**"FIGURA FEMININA",**  
 escultura em terracota policromada,  
 portuguesa,  
 séc. XIX,  
 pequenas faltas na policromia  
 Dim. - 35 cm      € 800 - 1.200

**548**  
**"FIANDEIRA" E "PEDINTE",**  
 par de esculturas  
 em gesso policromado,  
 italianas, séc. XIX,  
 pequenos restauros antigos  
 Dim. - 33 cm      € 150 - 225

**550**  
**"CASAL DE SALOIOS",**  
 par de esculturas  
 em terracota policromada,  
 portuguesas, séc. XIX,  
 falta numa mão, pequenos defeitos  
 Dim. - 31,5 cm      € 1.000 - 1.500



**551**  
**PRATO,**  
 faiança dita de "Ratinho",  
 decoração policromada,  
 português, séc. XIX, faltas no vidro  
 Dim. - 30 cm                      € 250 - 375

**554**  
**CANECA "CAMÕES",**  
 faiança, decoração policromada,  
 portuguesa, séc. XIX,  
 pequenas faltas no vidro  
 Dim. - 22,5 cm                      € 180 - 270

**557**  
**PRATO,**  
 faiança,  
 decoração policromada "Flores",  
 português, séc. XIX, esbeçadelas  
 Dim. - 31 cm                      € 200 - 300

**552**  
**PRATO,**  
 faiança,  
 decoração policromada "Flor",  
 português, séc. XIX, esbeçadelas  
 Dim. - 34,5 cm                      € 200 - 300

**555**  
**COVILHETE,**  
 faiança, decoração policromada  
 "Paisagem com palácio",  
 português, séc. XIX, bordo aparado  
 Dim. - 23,5 cm                      € 150 - 225

**558**  
**PRATO,**  
 faiança,  
 decoração a azul "Construções",  
 português, séc. XIX, esbeçadelas  
 Dim. - 31 cm                      € 200 - 300

**553**  
**PRATO,**  
 faiança dita de "Ratinho",  
 decoração policromada "Flores",  
 português, séc. XIX, faltas no vidro  
 Dim. - 7 x 31,5 cm                      € 120 - 180

**556**  
**CANECA "ZÉ POVINHO",**  
 faiança, decoração policromada,  
 portuguesa, séc. XIX, esbeçadelas,  
 pequenas faltas no vidro  
 Dim. - 19 cm                      € 180 - 270

**559**  
**PRATO,**  
 faiança, decoração policromada "Flor",  
 português, séc. XIX,  
 esbeçadelas, faltas no vidro  
 Dim. - 31 cm                      € 200 - 300





**560**  
**PRATO,**  
 faiança,  
 decoração policromada "Galo",  
 português, séc. XIX, esbeiçadelas  
 Dim. - 34,5 cm      € 300 - 450

**561**  
**PRATO,**  
 faiança dita de "Ratinho", decoração  
 policromada "Flores", português,  
 séc. XIX, grande cabelo, faltas no vidrado  
 Dim. - 36,5 cm      € 400 - 600

**562**  
**PRATO,**  
 faiança, decoração policromada  
 "Postas de peixe e talheres",  
 português, séc. XIX, esbeiçadelas  
 Dim. - 31 cm      € 400 - 600

**563**  
**PRATO,**  
 faiança,  
 decoração policromada "Flores",  
 português, séc. XIX, esbeiçadelas  
 Dim. - 31,5 cm      € 200 - 300

**564**  
**JARRO "PEIXE DE BOCA ABERTA",**  
 faiança,  
 decoração a verde e amarelo,  
 português, séc. XIX, esbeiçadelas  
 Dim. - 28 cm      € 100 - 150

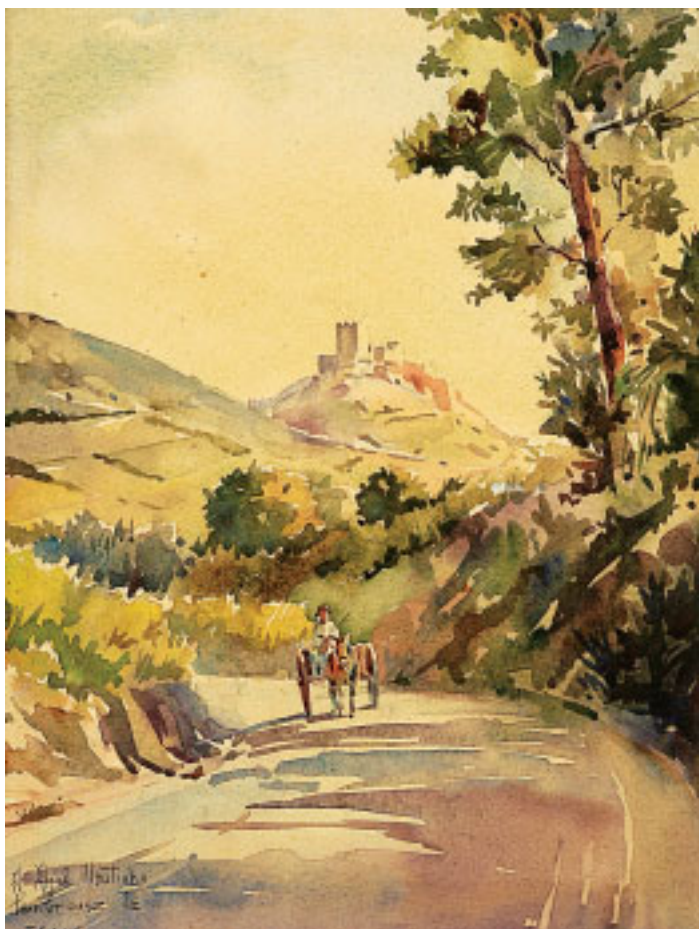
**565**  
**PRATO,**  
 faiança, decoração policromada  
 "Círculo e folhas", português, séc. XIX,  
 faltas no bordo, esbeiçadelas  
 Dim. - 31,5 cm      € 100 - 150

**566**  
**PRATO,**  
 faiança,  
 decoração policromada "Dois peixes",  
 português, séc. XIX, esbeiçadelas  
 Dim. - 28,5 cm      € 200 - 300

**567**  
**AQUAMANIL "PATO",**  
 faiança, decoração policromada,  
 português, séc. XIX,  
 falta da tampa, pequenas esbeiçadelas  
 Dim. - 22,5 x 35 x 17 cm      € 500 - 750

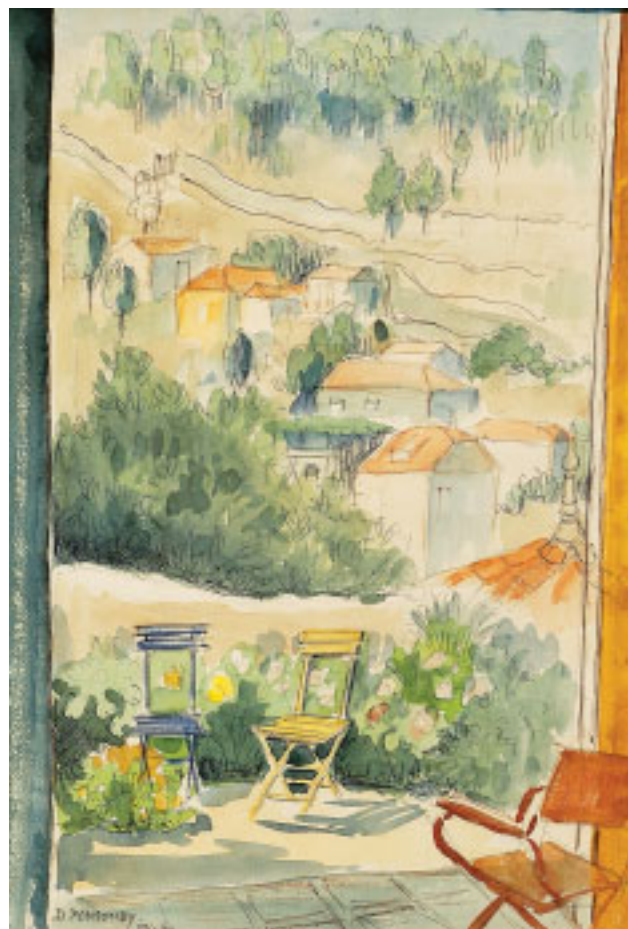
**568**  
**PRATO,**  
 faiança, decoração policromada  
 "Círculo e folhas", português,  
 séc. XIX, esbeiçadelas  
 Dim. - 29 cm      € 150 - 225





569  
**FÉLIX - SÉC. XX,**  
 "PAISAGEM - CARROÇA E CASTELO",  
 aguarela sobre papel, assinada e dedicada  
 Dim. - 29 x 22,5 cm

€ 150 - 225



571  
**DAVID B. PONSONBY - 1901-19??,**  
 "VISTA DE CASARIO - MINHO",  
 aguarela sobre papel, assinado  
 Dim. - 49 x 33,5 cm

€ 200 - 300



570  
**ESTRELA FARIA - 1910-1976,**  
 "SEM TÍTULO",  
 aguarela sobre papel, assinada  
 Dim. - 29 x 36 cm

€ 250 - 375



572  
**LUÍS TEIXEIRA - SÉC. XX,**  
 "VARINAS",  
 aguarela sobre papel, assinada e datada de 1928  
 Dim. - 23 x 30 cm

€ 200 - 300





**573**  
**PAULO-GUILHERME D'EÇA LEAL - NASC. 1932,**  
**"FIGURA FEMININA",**  
 tinta da China sobre papel, assinada  
 Dim. - 29 x 21 cm

€ 500 - 750



**575**  
**MANUEL RIBEIRO DE PAVIA - 1910-1957,**  
**"FIGURA FEMININA",**  
 aguarela sobre papel, não assinada  
 Dim. - 23,5 x 19 cm

€ 300 - 450



**574**  
**MANUEL TAVARES - 1911-1974,**  
**"PAISAGEM - CASARIO",**  
 aguarela sobre papel, assinada e datada de 1954  
 Dim. - 27 x 42,5 cm

€ 400 - 600



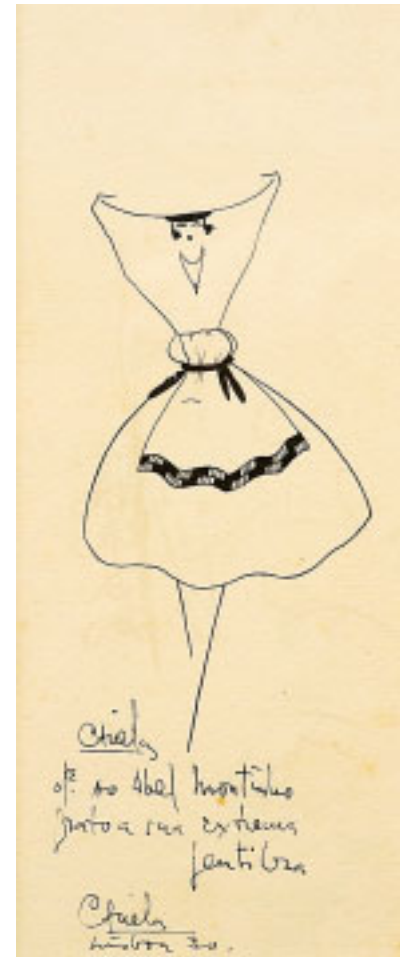
**576**  
**MANUEL TAVARES - 1911-1974,**  
**"PAISAGEM - BARCOS NO RIO",**  
 aguarela sobre papel, assinada e datada de 1954  
 Dim. - 29,5 x 45 cm

€ 150 - 225



577  
**ANIBAL DE FARO - SÉC. XX,**  
**"NATUREZA MORTA - CAÇA PENDURADA",**  
 aguarela sobre papel, assinada  
 Dim. - 13 x 9 cm

€100 - 150



579  
**CANELAS - SÉC. XX,**  
**"FIGURA FEMININA",**  
 tinta da China sobre  
 papel, assinada,  
 dedicada e datada de  
 Lisboa - 1930

Dim. - 24,5 x 10,5 cm

€100 - 150



578  
**FRANCISCO VALENÇA - 1882-1962,**  
**"CARICATURA DE ANTÓNIO DO COUTO",**  
 tinta da China sobre papel, assinada, dedicada e datada de 1947  
 Dim. - 31 x 29 cm

€100 - 150



580  
**RAQUEL ROQUE GAMEIRO - 1889-1970,**  
**"SAÍDA DA IGREJA",**  
 tinta da China sobre papel, assinada

Dim. - 17,5 x 22 cm

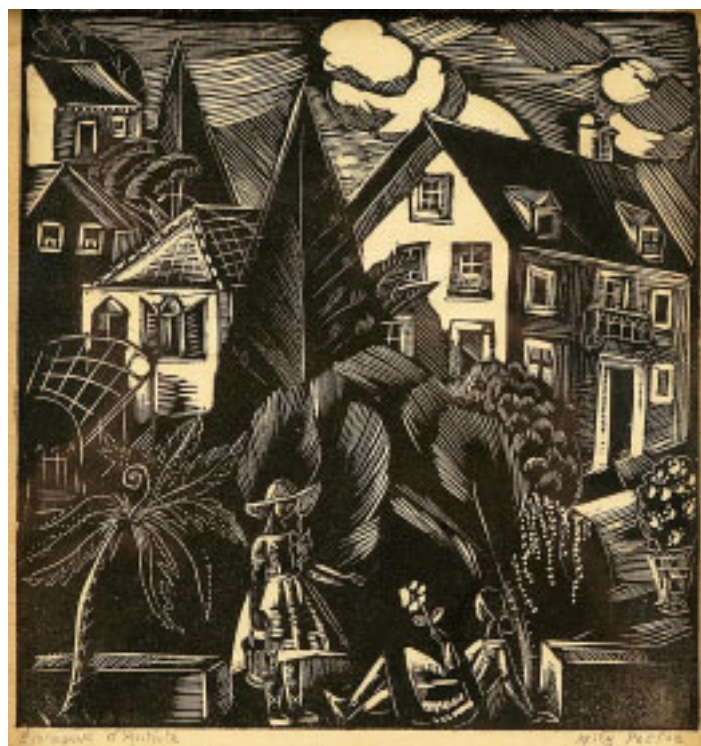
€200 - 300





**581**  
**MANUEL TAVARES - 1911-1974,**  
**"TRECHO DE ALFAMA COM FIGURAS",**  
aguarela sobre papel, assinada e datada de 1957  
Dim. - 30 x 23 cm

€ 300 - 450



**583**  
**MILLY POSSOZ - 1889-1967,**  
**"PAISAGEM URBANA COM FIGURAS FEMININAS",**  
Prova de Artista/gravura sobre papel, assinada  
Dim. - 16 x 15 cm

€ 150 - 225



**582**  
**MANUEL TAVARES - 1911-1974,**  
**"PAISAGEM COM ALDEIA E FIGURA",**  
aguarela sobre papel, assinada e datada de 1957  
Dim. - 23 x 31,5 cm

€ 300 - 450



**584**  
**MANUEL TAVARES - 1911-1974,**  
**"PAISAGEM COM CASAS E FIGURAS",**  
aguarela sobre papel, assinada e datada de 1957  
Dim. - 23,5 x 33,5 cm

€ 300 - 450



**585**  
**ABEL SALAZAR - 1889-1946,**  
**"FLORESTA",**  
água-forte sobre papel,  
assinada e datada de 1925  
*Dim. - 25 x 19,5 cm*

€ 150 - 225



**586**  
**"PAISAGEM COM PONTE E FIGURAS",**  
aguarela sobre papel,  
inglesa, séc. XIX, pequenos defeitos  
*Dim. - 22,5 x 32,5 cm*

€ 250 - 375



**587**  
**LUÍS FERNANDEZ PIEDRA - SÉC. XVIII/XIX,**  
**"ENSINANDO",** gravura sobre papel da obra  
de Manuel de Andrade "Luz da Liberal e Nobre Arte da  
Cavalaria", Lisboa, 1790, desenho de Joaquim Carneiro da Silva,  
portuguesa, séc. XVIII  
*Dim. - 28,5 x 38 cm*

€ 250 - 375

**588**  
**LUÍS FERNANDEZ PIEDRA - SÉC. XVIII/XIX,**  
**"INFANTE D. JOÃO (VI) A CAVALO",**  
gravura sobre papel da obra referida no lote 587,  
desenho de Joaquim Carneiro da Silva, portuguesa, séc. XVIII  
*Dim. - 28 x 19 cm*

€ 150 - 225

**589**  
**FROIS - SÉC. XVIII/XIX,**  
**"D. PEDRO III A CAVALO",** gravura sobre papel da obra  
referida no lote 587, desenho de Joaquim Carneiro da Silva,  
portuguesa, séc. XVIII; *Dim. - 27 x 18 cm*

€ 150 - 225

**590**  
**LUÍS FERNANDEZ PIEDRA - SÉC. XVIII/XIX,**  
**"INFANTE D. JOÃO (VI) A CAVALO",** gravura sobre papel da  
obra referida no lote 587, desenho de Joaquim Carneiro da Silva,  
portuguesa, séc. XVIII; *Dim. - 28 x 18,5 cm*

€ 150 - 225

**591**  
**FROIS - SÉC. XVIII/XIX,**  
**"ENSINANDO",** gravura sobre papel da referida no lote 587,  
desenho de Joaquim Carneiro da Silva, portuguesa, séc. XVIII,  
manchada na dobra  
*Dim. - 27,5 x 38 cm*

€ 250 - 375

**592**  
**FROIS - SÉC. XVIII/XIX,**  
**"PRÍNCIPE D. JOSÉ A CAVALO",** gravura sobre papel da obra  
referida no lote 587, desenho de Joaquim Carneiro da Silva,  
portuguesa, séc. XVIII  
*Dim. - 28 x 18,5 cm*

€ 150 - 225





**593**  
**"PASSATEMPO HOLANDÊS",**  
 gravura sobre papel,  
 inglesa, séc. XVIII, pequenos defeitos  
 Dim. - 53 x 76 cm                      € 250 - 375

**594**  
**"ASPECTOS DE SINTRA",**  
 quatro litografias sobre papel,  
 francesas, séc. XIX, pequenos defeitos  
 Dim. - 24 x 34 cm                      € 250 - 375

**595**  
**"ASPECTOS DE SINTRA",**  
 cinco litografias diversas sobre papel,  
 três francesas, uma inglesa e outra  
 portuguesa, séc. XIX, pequenos defeitos  
 Dim. - 24 x 34 cm (as maiores)      € 200 - 300

**596**  
**FRANCESCO BARTOLOZZI**  
**- 1728-1815, "CENA COM FIGURAS",**  
 gravura sobre papel,  
 inglesa, assinada e datada de 1886  
 Dim. - 32,5 x 40 cm                      € 200 - 300

**597**  
**"VISTAS DE CIDADES",** seis gravuras  
 aguareladas diversas sobre papel, francesas,  
 séc. XVIII, manchas de humidade  
 Dim. - 30 x 40,5 cm (maior)        € 420 - 630

**598**  
**ABRAHAM ORTELIUS - SÉC. XVI**  
**"MAPA DA EUROPA",** gravura sobre papel,  
 datada de 1595, impressão posterior  
 Dim. - 41 x 53 cm                      € 140 - 210

**599**  
**"SENHORA",**  
 gravura colorida sobre papel,  
 inglesa,  
 séc. XX  
 Dim. - 31 x 26 cm                      € 40 - 60

**600**  
**"FIDALGOS CEANDO",**  
 desenho a carvão sobre papel,  
 escola francesa,  
 séc. XIX  
 Dim. - 37,5 x 47,5 cm                      € 250 - 375

**600 a)**  
**ANDRIEUX - SÉC. XIX,**  
**"ÇAÇADA",**  
 aguarela sobre papel, assinada  
 Dim. - 22 x 16,5 cm                      € 200 - 300

**600 b)**  
**"VISTAS DE ITÁLIA",**  
 par de aguarelas sobre papel,  
 italianas, séc. XX  
 Dim. - 10 x 22 cm                      € 200 - 300

**600 c)**  
**"CENA DE INTERIOR",**  
 pintura sobre papel de arroz,  
 China, séc. XIX,  
 pequenos defeitos  
 Dim. - 30 x 20 cm                      € 300 - 450

**600 d)**  
**"SUPLÍCIOS CHINESES",**  
 doze pinturas sobre papel de arroz,  
 emolduradas em dois conjuntos,  
 chinesas, séc. XIX, algumas com defeitos  
 Dim. - 75 x 47 cm (total)                      € 300 - 450