

LEILÃO N° 89

3ª Sessão

17 de Outubro de 2007



LOTES 651 A 1000



651

TRAVESSA OITAVADA,
porcelana da China, decoração
a azul "Cantão", reinado Jiaqing,
séc. XVIII/XIX, pequenas esbeçadelas
Dim. - 30 x 23 cm € 200 - 300

654

TRAVESSA OVAL FUNDA,
porcelana da China, decoração
a azul "Cantão", reinado Jiaqing,
séc. XVIII/XIX, esbeçadelas restauradas
Dim. - 25 x 18,5 cm € 200 - 300

657

TRAVESSA OITAVADA,
porcelana da China,
decoração a azul "Cantão",
reinado Jiaqing, séc. XVIII/XIX
Dim. - 24,5 x 17 cm € 100 - 150

652

GARRAFA,
porcelana da China, decoração
a azul "Cantão", reinado Jiaqing,
séc. XVIII/XIX, bordo partido e colado
Dim. - 22 cm € 100 - 150

655

CESTO COM TRAVESSA,
porcelana da China, decoração a azul
"Cantão", reinado Jiaqing, séc XVIII/XIX,
pegas restauradas
Dim. - 10 x 26 x 23 cm € 200 - 300

658

PRATO COBERTO OVAL, porcelana
da China, decoração a azul "Cantão",
reinado Jiaqing, séc. XVIII/XIX, tampa
assentando mal, base com craquelé
Dim. - 11,5 x 28 x 23 cm € 350 - 525

653

PAR DE PRATOS DE RECHAUD,
porcelana da China,
decoração a azul "Cantão",
reinado Jiaqing, séc. XVIII/XIX
Dim. - 22 cm € 500 - 750

656

**TERRINA DE PEQUENAS DIMENSÕES
COM TRAVESSA,** porcelana da China,
decoração a azul "Cantão",
reinado Jiaqing, séc. XVIII/XIX,
restaurado; Dim. - 15 x 19 x 14 cm € 550 - 825

659

TRAVESSA OVAL FUNDA,
porcelana da China, decoração
a azul "Cantão", reinado Jiaqing,
séc. XVIII/XIX, esbeçadelas
Dim. - 27,5 x 23,5 cm € 200 - 300



- 660**
TAÇA COM PIRES GOMADOS, porcelana da China, Companhia das Índias, decoração a azul "Flores", bordos dourados, reinado Jiaqing, séc. XVIII/XIX cabelo; *Dim.* - 5 x 8 cm (taça) € 30 - 45
- 661**
FRASCO DE CHÁ GOMADO, porcelana da China, decoração a azul "Paisagem oriental", reinado Qianlong, séc. XVIII, sem a tampa *Dim.* - 11,5 cm € 150 - 225
- 662**
CHÁVENA COM PIRES, porcelana da China, Companhia das Índias, decoração a azul "Flores", verso "Chocolate", reinado Qianlong, séc. XVIII; *Dim.* - 4 x 6 cm (taça) € 60 - 90
- 663**
FRASCO DE CHÁ GOMADO, porcelana da China, decoração a azul "Paisagem oriental", reinado Qianlong, séc. XVIII, sem a tampa *Dim.* - 11,5 cm € 150 - 225
- 664**
CHÁVENA COM PIRES GOMADOS, porcelana da China, decoração a azul "Paisagem oriental", bordos dourados, reinado Jiaqing, séc. XVIII/XIX, esbeçadelas; *D.* - 7 x 9 cm (chávena) € 40 - 60
- 665**
TAÇA COM PIRES GOMADOS, porcelana da China, decoração a azul "Paisagem oriental", reinado Qianlong, séc. XVIII, esbeçadelas, pires com cabelo *Dim.* - 4 x 7 cm (taça) € 60 - 90
- 666**
4 POTES DIVERSOS DE PEQUENAS DIMENSÕES, grés vidrado oriental, decoração a verde, séc. XVI/XVII um com restauro, outro com esbeçadelas *Dim.* - 10 cm (o maior) € 200 - 300
- 667**
3 POTES DIVERSOS DE PEQUENAS DIMENSÕES, grés vidrado oriental, decoração em tons de verde, dois com decoração tipo Celadon, séc. XVI/XVII *Dim.* - 6 cm (o maior) € 250 - 375
- 668**
MANTEIGUEIRA COM TRAVESSA, porcelana da China, Companhia das Índias, decoração a azul e ouro "Flores e pássaros", reinado Jiaqing, séc. XVIII/XIX *Dim.* - 7 x 14 x 11 cm € 200 - 300
- 669**
SALEIRO RECORTADO, porcelana da China,, decoração a azul "Paisagem oriental", reinado Qianlong, séc. XVIII *Dim.* - 4 x 8 x 6,5 cm € 200 - 300
- 670**
2 CABAÇAS DIVERSAS DE PEQUENAS DIMENSÕES, grés vidrado oriental, uma com decoração em tons de verde, outra em tons de castanho, séc. XVI/XVII *Dim.* - 11 cm (a maior) € 150 - 225
- 671**
PAR DE TAÇAS COM PIRES, porcelana da China, Companhia das Índias, decoração a azul "Flores", verso "Chocolate", reinado Qianlong, séc. XVIII, falta e cabelo, *Dim.* - 4 x 7 cm (taça) € 80 - 120



672

TRAVESSA OITAVADA, porcelana da China, decoração a azul "Paisagem oriental", reinado Qianlong, séc. XVIII, pequenas esbeijadelas
 Dim. - 28,5 x 21 cm € 120 - 180

673

CANECA, porcelana da China, decoração a azul e ouro "Paisagem oriental", fundo relevado, reinado Jiaqing, séc. XVIII/XIX cabelo, esbeijadelas e craquelé
 Dim. - 12,5 cm € 180 - 270

674

PAR DE PRATOS COBERTOS, porcelana da China, decoração a azul e dourado "Paisagem oriental", reinado Jiaqing, séc. XVIII/XIX um com cabelo na tampa
 Dim. - 11,5 x 28 x 23,5 cm € 900 - 1.350

675

PRATO, porcelana da China, decoração a azul "Flores", reinado Kangxi, séc. XVII/XVIII, pequenas esbeijadelas
 Dim. - 21 cm € 150 - 225

676

TRAVESSA OITAVADA, porcelana da China, decoração a azul "Jardim oriental com objectos para chá", reinado Qianlong, séc. XVIII, esbeijadelas e cabelo; Dim. - 38,5 x 31 cm € 140 - 210

677

CAFETEIRA, porcelana da China, Companhia das Índias, decoração a azul "Flores", reinado Qianlong, séc. XVIII, pequenas esbeijadelas
 Dim. - 20,5 cm € 250 - 375

678

COVILHETE, porcelana da China, Companhia das Índias, decoração a azul "Flores", verso "Chocolate", reinado Qianlong, séc. XVIII, cabelo
 Dim. - 22 cm € 120 - 180

679

TRAVESSA OITAVADA, porcelana da China, Companhia das Índias, decoração a azul "Flores", reinado Qianlong, séc. XVIII, pequenas esbeijadelas
 Dim. - 30,5 x 22,5 cm € 150 - 225

680

COVILHETE, porcelana da China, Companhia das Índias, decoração a azul "Flores", verso "Chocolate", reinado Qianlong, séc. XVIII, cabelo e craquelé
 Dim. - 22 cm € 120 - 180



681
PAR DE FAUTEUILS,
 Luís XV, noqueira com entalhamentos dourados,
 assento e costas estofados,
 franceses, séc. XVIII,
 estofa não original, pequenos defeitos
 Dim. - 89 x 60 x 55 cm

€ 1.300 - 1.950



683
PAR DE CADEIRÕES DE BRAÇOS,
 românticos,
 carvalho entalhado "Figuras renascentistas, mascarões e brasão",
 assentos estofados a tecido,
 Europa, séc. XIX, pequenos defeitos
 Dim. - 121 x 65 x 62 cm

€ 1.500 - 2.250



682
SECRETÁRIA,
 romântica, mogno,
 tampo revestido a couro verde, gavetas com friso, ferragens
 em metal dourado, portuguesa, séc. XIX, pequenos defeitos
 Dim. - 81 x 130 x 70 cm

€ 1.000 - 1.500



684
SECRETÁRIA,
 estilo Jorge III,
 mogno, tampo forrado a couro verde, esticadores laterais,
 inglesa, séc. XIX, sem puxadores, faltas e defeitos
 Dim. - 87 x 123 x 71 cm

€ 600 - 900



685
ARMÁRIO LIVREIRO,
 estilo Jorge III,
 mogno e raiz de mogno, parte superior com vidrinhos,
 inglês, séc. XIX, pequenos defeitos, alguns vidros não originais
 Dim. - 201 x 142 x 38,5 cm € 1.200 - 1.800



687
CONTADOR, madeira lacada a vermelho e castanho
 com dourados "Paisagens com figuras orientais" e "Flores",
 base com duas gavetas, ferragens em metal amarelo gravado,
 chinês, séc. XIX, faltas e defeitos
 Dim. - 121 x 89 x 54 cm € 1.000 - 1.500



686
ARCA DE PEQUENAS DIMENSÕES,
 madeira revestida a couro lavrado, precintas em ferro,
 francesa, séc. XVII/XVIII, pequenos defeitos no couro
 Dim. - 33 x 55 x 31 cm € 500 - 750



688
ARCA,
 cânfora, aplicação e ferragens em metal amarelo,
 portuguesa, séc. XIX, faltas e defeitos
 Dim. - 39 x 87 x 42 cm € 350 - 525



689

CADEIRÃO DE BRAÇOS,

Guilherme IV, mogno,
pés gomados, assentos, laterais e costas estofados,
inglês, séc. XIX,
pequenos defeitos,
estofa não original

Dim. - 84 x 64 x 72 cm

€ 300 - 450



691

FAUTEUIL, Império,

mogno e raiz de mogno, aplicações em bronze dourado
"Bustos femininos", assentos e costas estofados, francês,
séc. XIX, pequenos defeitos, estofa não original

Dim. - 87 x 58 x 57 cm

€ 400 - 600



690

CÓMODA,

romântica, mogno e raiz de mogno,
tampo de mármore, espanhola, séc. XIX,
pequenos defeitos

Dim. - 92 x 131 x 67 cm

€ 580 - 870



692

ARCA,

carvalho esgrafitado, sulcos preenchidos a massa negra
"Putti e escudo com inscrição TM 1658",
inglesa, séc. XVII, faltas e defeitos

Dim. - 62 x 112 x 53 cm

€ 800 - 1.200



693

TALL BOY, Jorge III, mogno, puxadores em metal amarelo, inglês, séc. XVIII/XIX, restauros, pequenos defeitos

Dim. - 187 x 108 x 60 cm

€ 4.000 - 6.000

694

COLUNA, eduardiana, mogno, filetes de pau cetim, inglesa, séc. XIX/XX, pequenos defeitos

Dim. - 115 x 31 x 31 cm

€ 200 - 300



695
PAR DE CADEIRAS,
 eduardianas,
 mogno com embutidos, assentos estofados,
 inglesas, séc. XIX/XX,
 pequenos defeitos, estofa não original
 Dim. - 87,5 x 43 x 50 cm

€ 300 - 450



697
PAR DE CADEIRAS DE BRAÇOS,
 Guilherme IV, sissó,
 tabela vazada com monograma "R R", assentos de palhinha,
 indo-inglesas, séc. XIX,
 restauros, pequenos defeitos
 Dim. - 85,5 x 50 x 60 cm

€ 1.500 - 2.250



696
MESA REDONDA,
 victoriana, mogno,
 friso e pés entalhados, inglesa, séc. XIX,
 pequenos defeitos
 Dim. - 74 x 128 cm

€ 800 - 1.200



698
MESA DE JOGO,
 Guilherme IV, mogno com embutidos e filetes
 em metal amarelo, pés zoomórficos e rodízios em bronze,
 interior revestido a pele, inglesa, séc. XIX, pequenos defeitos
 Dim. - 73 x 91 x 45,5 cm

€ 1.500 - 2.250



699
MÓVEL VITRINE,
 estilo Luís XVI, marchetaria de mogno,
 pau cetim e outras madeiras, tampo de mármore, ferragens
 em bronze, francês, séc. XIX, pequenos restauros e defeitos
 Dim. - 82 x 63 x 40 cm € 1.200 - 1.800



701
MESA VITRINE,
 eduardiana, mogno, tampo recortado com aro relevado,
 saiais e travejamento com rendilhados,
 inglesa, séc. XIX/XX, pequenos defeitos
 Dim. - 72,5 x 41 x 41 cm € 400 - 600



700
APARADOR,
 estilo Jorge III, mogno com filetes em pau cetim, armação
 em metal amarelo, inglês, séc. XIX/XX, pequenos defeitos
 Dim. - 125 x 116 x 64 cm € 1.200 - 1.800



702
MESA,
 madeira exótica relevada e pintada,
 China, séc. XIX, pequenas faltas e defeitos
 Dim. - 89 x 131 x 59,5 cm € 1.000 - 1.500



- 703**
PAR DE FRASCOS,
 D. Maria, vidro, decoração a dourado
 "Folhas", portugueses, séc. XVIII/XIX,
 tampas não originais
 Dim. - 25 cm € 200 - 300
- 704**
NOVE JARRAS DIVERSAS, vidro
 coalhado e opaline pintado, decoração
 policromada "Flores", Europa, séc. XIX,
 uma com pegas posteriores em metal
 Dim. - 17,5 cm (a maior) € 150 - 225
- 705**
FRASCO SEXTAVADO,
 vidro pintado,
 decoração a azul e branco "Flores",
 Europa, séc. XVIII, sem aro e tampa
 Dim. - 9,5 cm € 100 - 150
- 706**
QUATRO CÁLICES,
 cristal, três com decoração
 "L 1º" (D. Luís), um com gravação "M",
 Europa, séc. XIX, esbeijadelas
 Dim. - 9 cm € 150 - 225
- 707**
CESTO DE PEQUENAS DIMENSÕES,
 vidro coalhado, decoração a castanho,
 pega em vidro transparente,
 Europa, séc. XIX
 Dim. - 19 cm € 80 - 120
- 708**
CANECA,
 vidro opaline pintado, decoração
 policromada "Rapaz tocando trombeta",
 Europa, séc. XVIII
 Dim. - 7,5 cm € 100 - 150
- 709**
FRASCO,
 vidro pintado, decoração policromada
 "Flores e pássaros", Europa, séc. XVIII,
 tampa não original
 Dim. - 16 cm € 200 - 300
- 710**
CANECA,
 vidro opaline pintado, decoração
 policromada "Paisagem com figura",
 Europa, séc. XVIII, esbeijadela
 Dim. - 8 cm € 100 - 150
- 711**
DUAS CANECAS DE PEQUENAS
DIMENSÕES, vidro coalhado pintado,
 decoração policromada "Flores",
 Europa, séc. XVIII/XIX
 Dim. - 8 cm (a maior) € 50 - 75
- 712**
SEIS JARRAS DIVERSAS,
 vidro coalhado pintado, decoração
 policromada "Flores", Europa, séc. XIX,
 três com pequenas esbeijadelas
 Dim. - 14,5 cm € 200 - 300
- 713**
DUAS CANECAS DIVERSAS, vidro
 coalhado pintado, decoração policromada
 "Paisagens com figuras", Europa,
 séc. XVIII/XIX, uma com cabelos
 Dim. - 8,5 cm € 100 - 150
- 714**
CINCO CANECAS DIVERSAS,
 vidro opaline pintado, decoração
 policromada "Flores" e "Inscrições",
 uma caneca com tampa, Europa, séc. XIX
 Dim. - 15 cm (a maior) € 150 - 225



715
PAR DE CANDELABROS DE TRÊS LUMES,
 loiça da Fábrica de Sacavém, decoração
 a azul e ouro, reservas policromadas
 "Flores", portugueses, séc. XX,
 um marcado; *Dim.* - 40,5 cm € 70 - 105

716
"SENHORA" E "HOMEM",
 par de esculturas em porcelana de Sèvres,
 decoração policromada, francesas,
 séc. XIX, pequenos defeitos nos relevos,
 marcadas; *Dim.* - 34,5 cm € 850 - 1.275

717
PRATO RECORTADO DE GRANDES
DIMENSÕES, porcelana da Fábrica
 de Meissen, decoração policromada
 "Cena de batalha", alemão, séc. XIX,
 marcado; *Dim.* - 34,5 cm € 300 - 450

718
GODÉ,
 porcelana da China,
 decoração monocromada a branco
 e relevada "Frutos", China, séc. XIX
Dim. - 4 x 13 x 10,5 cm € 80 - 120

719
"RAPOSAS",
 grupo escultórico em porcelana,
 decoração naturalista, alemão, séc. XX,
 uma das raposas restaurada, marcado
Dim. - 16 cm € 200 - 300

720
"CÃES",
 grupo escultórico em porcelana,
 decoração monocromada a branco,
 alemão, séc. XX, restaurados
Dim. - 13 cm € 150 - 225

721
PAR DE CACHEPOTS,
 vidro opaline pintado, decoração
 a azul e ouro, reserva policromada
 "Figuras romanas", Europa, séc. XIX
Dim. - 19 x 17 cm € 200 - 300

722
ESCARRADOR,
 porcelana,
 decoração policromada "Flores",
 Europa, séc. XIX
Dim. - 14,5 x 25 cm € 150 - 225

723
PRATO RECORTADO,
 porcelana, decoração policromada
 "Passeio a cavalo", francesa, séc. XIX,
 marcada, pintura assinada Garnier
Dim. - 25,5 cm € 100 - 150



- | | | |
|--|---|---|
| <p>724
 W. R. SCHWARZ - SÉC. XX,
 "LEOA E CRIA",
 escultura em pedra,
 assinada
 <i>Dim. - 19,5 cm</i> € 200 - 300</p> | <p>727
 ÓCULO,
 metal dourado e tartaruga,
 Europa,
 séc. XIX
 <i>Dim. - 5 cm</i> € 150 - 225</p> | <p>730
 "NETSUKI -DIVINDADE CHINESA",
 escultura em marfim,
 China,
 séc. XIX
 <i>Dim. - 5 cm</i> € 100 - 150</p> |
| <p>725
 BINÓCULOS,
 metal dourado e esmalte, decoração
 policromada "Flores", Europa, séc. XIX,
 estojo em veludo azul
 <i>Dim. - 8 x 11 x 5 cm</i> € 200 - 300</p> | <p>728
 "IMORTAL",
 escultura em jade,
 China, séc. XIX,
 pequena falta
 <i>Dim. - 6,5 cm</i> € 80 - 120</p> | <p>731
 CABO DE SOMBRINHA,
 marfim trabalhado
 "Dragão" e "Figuras orientais",
 China, séc. XIX
 <i>Dim. - 29,5 cm</i> € 300 - 450</p> |
| <p>726
 CAIXA TUBULAR,
 tartaruga revestida a folha de ouro,
 Europa, séc. XIX,
 pequenas faltas no dourado
 <i>Dim. - 14 cm</i> € 250 - 375</p> | <p>729
 "OFÍCIO DOS DOMINGOS",
 missal com capa em marfim esculpido,
 português, séc. XIX,
 pequenos defeitos
 <i>Dim. - 12 x 9 x 3 cm</i> € 100 - 150</p> | <p>732
 "CARNEIRO COM CEPTRRO",
 escultura em jade,
 China,
 séc. XIX
 <i>Dim. - 3,5 cm</i> € 150 - 225</p> |



- 733**
PAR DE TAÇAS COM PÉ,
 bronze,
 pés com "Golfinhos",
 Europa, séc. XIX
 Dim. - 11 x 12 cm € 200 - 300
- 734**
PAR DE CASTIÇAIS
"TIROLESES PERTO DE ÁRVORE",
 chumbo pintado,
 austríacos, séc. XIX
 Dim. - 14,5 cm € 150 - 225
- 735**
ALMOFARIZ COM PILÃO,
 bronze, decoração relevada
 "Colunelos e letras góticas",
 ibérico, séc. XVI
 Dim. - 7,5 x 11 cm € 150 - 225
- 736**
CAPA DE LIVRO,
 carneira, decoração com ferros a dourado
 "Flores", português, séc. XVIII/XIX,
 gasto, pequenos defeitos
 Dim. - 14 x 8,5 cm € 50 - 75
- 737**
"GALGO",
 escultura em metal,
 Europa,
 séc. XIX
 Dim. - 9 x 21,5 x 6,5 cm € 100 - 150
- 738**
TINTEIRO
"SÍMBOLOS NAPOLEÓNICOS", bronze,
 restos de dourado, base em mármore,
 francês, séc. XIX, esbeiçadelas na base
 Dim. - 8 x 11 x 10 cm € 150 - 225
- 739**
PALMATÓRIA,
 metal cloisonné e pedra verde,
 Europa, séc. XIX,
 pequenas faltas e defeitos
 Dim. - 7 cm € 100 - 150
- 740**
ESTOJO,
 estrutura revestida a veludo
 com aplicações em metal,
 Europa, séc. XIX/XX, pequenos defeitos
 Dim. - 22 cm € 60 - 90
- 741**
"LEÕES PISANDO BOLA",
 par de esculturas em mármore,
 Europa, séc. XIX,
 colagens, pequenos defeitos
 Dim. - 20 x 24 x 10 cm € 400 - 600



- | | | |
|---|---|--|
| <p>742
TAPETE,
fio de lã, decoração policromada,
Médio Oriente, séc. XX,
desgastado, defeitos
Dim. - 427 x 331 cm € 1.000 - 1.500</p> | <p>745
TAPETE,
fio de lã, decoração policromada,
Médio Oriente, séc. XX,
pequenos defeitos
Dim. - 145 x 100 cm € 200 - 300</p> | <p>748
TAPETE,
fio de lã, decoração rosa e negro,
Médio Oriente, séc. XX,
pequenos defeitos
Dim. - 190 x 125 cm € 350 - 525</p> |
| <p>743
TAPETE,
fio de lã, decoração policromada,
Médio Oriente, séc. XX,
pequenos defeitos
Dim. - 320 x 212 cm € 1.000 - 1.500</p> | <p>746
TAPETE,
fio de lã, decoração policromada,
Médio Oriente, séc. XX,
pequenos defeitos
Dim. - 150 x 95 cm € 250 - 375</p> | <p>749
TAPETE DE ARRAIOLOS,
fio de lã,
decoração em tons de azul,
verde e salmão, português, séc. XX
Dim. - 140 x 240 cm € 200 - 300</p> |
| <p>744
TAPETE,
fio de lã, decoração policromada,
Médio Oriente, séc. XX,
pequenos defeitos
Dim. - 170 x 110 cm € 300 - 450</p> | <p>747
TAPETE,
fio de lã, decoração a castanho e verde,
Médio Oriente, séc. XX,
pequenos defeitos
Dim. - 200 x 125 cm € 400 - 600</p> | <p>750
TAPETE DE ARRAIOLOS,
fio de lã, decoração policromada
"Animais e Flores", português, séc. XX,
pequenos defeitos
Dim. - 300 x 193 cm € 250 - 375</p> |

751 →

TAPETE, Arraiolos,
fio de lã, decoração
policromada "Flores
e animais", português,
séc. XX, pequenos defeitos
Dim. - 291 x 164 cm
€ 200 - 300

752

TAPETE, fio de lã,
decoração policromada,
Médio Oriente, séc. XX,
pequenos defeitos
Dim. - 195 x 138 cm
€ 150 - 225

753

TAPETE, fio de lã,
decoração policromada
"Flores", Europa, séc. XX,
gasto, pequenos defeitos
Dim. - 447 x 345 cm
€ 1.000 - 1.500

754

TAPETE, Arraiolos,
fio de lã,
decoração policromada,
português, séc. XX,
restauros, faltas e defeitos
Dim. - 622 x 278 cm
€ 1.000 - 1.500

755

TAPETE, Arraiolos,
fio de lã, decoração
policromada "Flores
e animais", português,
séc. XX, pequenos defeitos
Dim. - 338 x 217 cm
€ 200 - 300

756

TAPETE, fio de lã,
decoração policromada
sobre fundo vermelho,
Médio Oriente, séc. XX,
pequenos defeitos
D. - 355 x 250 cm € 600 - 900

757

TECIDO, veludo vermelho,
bordado a fio de prata
"Caracteres árabes",
séc. XVII, pequenos defeitos
Dim. - 72 x 110 cm € 200 - 300



758

COLCHA,
seda vermelha adamacada,
séc. XIX,
pequenos defeitos
Dim. - 205 x 210 cm

759

TECIDO,
seda vermelha adamacada, bordada a fio
de prata dourada, português, séc. XVIII,
faltas e defeitos, emoldurado
Dim. - 68 x 63 cm € 200 - 300



760
COLCHA, seda
 bordeaux bordada
 a fio de seda creme
 "Flores e pássaros"
 séc. XVIII,
 pequenos defeitos
 Dim. - 267 x 203 cm
 € 1.200 - 1.800

761
**"CENA COM
 PERSONAGENS"**,
 fragmento
 de tapeçaria,
 fio de lã, decoração
 policromada,
 Europa, séc. XVII,
 restauros, faltas
 e defeitos,
 bordadura
 posterior
 Dim. - 82 x 121 cm
 € 300 - 450



762
ESPELHO,
 romântico, moldura em madeira e gesso dourados "Pássaros,
 fachos e grinaldas", francês, séc. XIX, pequena faltas e defeitos
 Dim. - 172 x 94 cm € 1.000 - 1.500



764
ESPELHO, romântico, moldura em madeira e gesso dourados
 "Pássaros, fachos e flores", vidro bizoté, francês, séc. XIX,
 pequenas faltas e defeitos
 Dim. - 200 x 112 cm € 1.000 - 1.500



763
PAR DE ESPELHOS COM APLIQUES, estilo D. José,
 molduras em madeira entalhada "Putti", apliques em bronze,
 portugueses, séc. XIX, electrificados, pequenos defeitos
 Dim. - 86 x 42 cm € 2.500 - 3.750



765
ESPELHO,
 romântico, moldura em madeira e gesso dourados,
 português, séc. XIX, faltas e defeitos
 Dim. - 89 x 134 cm € 350 - 525



770
ESPELHO,
 estilo rocaille, nogueira entalhada,
 português, séc. XIX/XX, faltas
Dim. - 121 x 58 cm € 120 - 180

771
ESPELHO, estilo neoclássico, moldura em madeira entalhada
 e dourada, parte superior com pintura sobre madeira
 "Paisagem com putto", Europa, séc. XIX/XX, pequenos defeitos
Dim. - 54 x 37 cm € 200 - 300

772
ESPELHO,
 moldura em madeira entalhada, pintada e dourada,
 português, séc. XVIII, faltas na pintura, defeitos
Dim. - 103 x 58 cm € 200 - 300

773
ESPELHO,
 moldura em madeira entalhada e dourada,
 francês, séc. XIX, pequenos defeitos, vidro não original
Dim. - 98 x 63 cm € 400 - 600

774
ESPELHO,
 moldura em pau santo com tremidos, vidro em cristal bizoté,
 portuguesa, séc. XIX/XX, pequenos defeitos
Dim. - 140 x 100 cm € 600 - 900

766
ESPELHO, D. Maria,
 moldura em madeira revestida a pau santo com entalhamentos
 dourados, português, séc. XVIII/XIX, pequenos defeitos
Dim. - 105 x 51 cm € 900 - 1.350

767
ESPELHO,
 moldura em madeira entalhada, pintada e dourada, português,
 séc. XIX, faltas na pintura e no dourado, vidro posterior
Dim. - 115 x 73 cm € 500 - 750

768
ESPELHO, romântico,
 moldura em madeira e gesso dourados, português, séc. XIX,
 vidro a simular antigo, pequenas faltas e defeitos
Dim. - 89 x 80 cm € 150 - 225

769 →
ESPELHO,
 Luís XVI, moldura em madeira vazada, entalhada e dourada,
 francês, séc. XVIII, pequenas faltas e defeitos
Dim. - 81 x 45 cm € 800 - 1.200





775
ESPELHO DE TREMÓ, moldura em madeira e gesso dourados, parte superior com óleo sobre tela "Paisagem com pastores e gado", inglês, séc. XIX, pequenos defeitos, pintura reentelada e restaurada; *Dim. - 158,5 x 73 cm* € 500 - 750

776 ↗
ESPELHO, D. José, moldura em madeira revestida a pau santo com entalhamentos dourados, português, séc. XVIII, faltas e defeitos
Dim. - 118 x 56 cm 700 - 1.050

777
ESPELHO DE GRANDES DIMENSÕES, romântico, moldura em madeira e gesso dourados, português, séc. XIX, faltas e defeitos
Dim. - 150 x 206 cm € 1.000 - 1.500

778 →
ESPELHO, D. José, moldura em madeira revestida a pau santo com entalhamentos dourados, português, séc. XVIII, pequenos defeitos; *Dim. - 123 x 61 cm* € 1.500 - 2.250





779
"CENA GALANTE",
óleo sobre tela,
escola francesa, séc. XVIII, reentelado e restaurado
Dim. - 101 x 68 cm € 700 - 1.050



781
"CENA DE VILA COM PERSONAGENS", óleo sobre tela,
escola flamenga, séc. XVIII/XIX, reentelado e restaurado
Dim. - 102 x 81 cm € 1.000 - 1.500



780
"JOGO DA MÃO QUENTE",
óleo sobre tela,
escola flamenga, séc. XVIII,
restauração antiga, defeitos na tela
Dim. - 103 x 196,5 cm € 3.500 - 5.250

782
"SENHORA",
óleo sobre tela, escola inglesa, séc. XIX, pequeno restauro
Dim. - 36,5 x 29,5 cm € 500 - 750

783
"PAISAGEM COM RIO E PONTE",
óleo sobre tela, Europa, séc. XX, assinatura não identificada
Dim. - 54 x 73 cm € 100 - 150

784
JAN CHRISTIANUS SCHOTEL - 1787-1838,
"MARINHAS", par de óleos sobre madeira, assinados
Dim. - 9,5 x 13,5 cm € 700 - 1.050

785
"CAVALEIROS SAINDO DA ESTALAGEM",
óleo sobre tela, escola holandesa, séc. XIX, faltas na tinta
Dim. - 27,5 x 34,5 cm € 400 - 600

786
ALARCON - SÉC. XIX/XX,
"TRECHO DE VILA", óleo sobre tela, restauro, faltas na tinta,
assinado; Dim. - 53,5 x 26,5 cm € 300 - 450



787
"RETRATO DE FIDALGO COM BRASÃO",
óleo sobre madeira,
escola holandesa, séc. XVII, restauros, datado de 1608
Dim. - 59 x 45,5 cm € 2.500 - 3.750



789
F. J. DIAZ MACKENNA - SÉC. XIX/XX,
"MENINO RETRATADO EM TRAJE DE FESTA NUM SALÃO",
óleo sobre tela, assinado e datado de 1897
Dim. - 110 x 74 cm € 1.000 - 1.500



788
"BATALHAS DE CAVALARIA",
par de óleos sobre tela,
escola francesa, séc. XVIII, reentelados, restaurados, defeitos
Dim. - 38 x 29 cm € 1.100 - 1.650



790
"ASSALTO AO CASTELO",
óleo sobre tela,
escola francesa, séc. XVII, reentelado, restauros
Dim. - 75 x 102 cm € 3.000 - 4.500



791
"MENINA COM CÃO",
pastel sobre papel,
escola francesa, séc. XIX, assinatura não identificada
Dim. - 53 x 39 cm € 400 - 600



793
"RETRATO DE SENHORA",
óleo sobre madeira,
escola francesa, séc. XIX
Dim. - 40 x 32,5 cm € 500 - 750



792
"BARCO A VAPOR COM PAVILHÃO NORTE AMERICANO",
lápiz sobre papel,
séc. XIX
Dim. - 24 x 35 cm € 250 - 375



794
H. HEFFER - SÉC. XIX/XX,
"H. M. S. BACCHANTE - 1909",
óleo sobre cartão, assinado e datado de 1909
Dim. - 30 x 46 cm € 600 - 900



795
"FIGURAS PERTO DE RUÍNAS", óleo sobre tela, escola italiana, séc. XVIII, reentelado, restaurado; *D.* - 49 x 31 cm € 1.300 - 1.950

796
F. W. C. MORGENSTERN - 1736-1789,
"RETRATO DO CONDE ALBRECHT ANTON", óleo sobre tela, restaurado, assinado e datado de 1781 no verso, etiqueta e chapa com o n.º 271 no verso; Nota: *vd. Benezit, vol. 9, p. 850.*
Dim. - 83,5 x 67,5 cm € 1.400 - 2.100

797
F. CANDELA - SÉC. XX,
"TRECHOS DE SEVILHA", par de aguarelas sobre papel, assinadas; *Dim.* - 37,5 x 21 cm € 500 - 750

798
DE CARLIS - SÉC. XX,
"ROMA - FORO ROMANO COM CAMPIDOGLIO", aguarela sobre papel, assinada de Roma
Dim. - 27 x 18 cm € 200 - 300

799
"SÃO NICOLAU", ícone sobre madeira, escola russa, séc. XVII, faltas e defeitos; *Dim.* - 44 x 34 cm € 600 - 900

800
"NOSSA SENHORA COM O MENINO"
 ícone sobre madeira, escola grega, séc. XIX, restauros e defeitos
Dim. - 31 x 27 cm € 300 - 450



801
"PAISAGEM COM FIGURAS",
 par de óleos sobre tela, escola espanhola, séc. XIX, pequenas faltas no tinta; *Dim.* - 26 x 33 cm € 800 - 1.200



802
J. LIÉNVIN - SÉC. XIX,
"PAISAGENS COM ANIMAIS", par de óleos sobre madeira, assinados e datados de 1887; *Dim.* - 41,5 x 21,5 cm € 1.200 - 1.800



- | | | |
|--|---|--|
| <p>803
 URNA FLAMEJANTE,
 D. Maria, escultura em mármore,
 portuguesa, séc. XVIII/XIX,
 pequenos defeitos
 Dim. - 72,5 cm € 500 - 750</p> | <p>806
 DOIS MARCOS CILÍNDRICOS,
 pedra, portuguesa,
 séc. XVI/XVII,
 defeitos
 Dim. - 26 x 22 cm (o maior) € 120 - 180</p> | <p>809
 BASE DE COLUNA,
 pedra,
 portuguesa, séc. XVI/XVII,
 defeitos
 Dim. - 25 x 33 x 33 cm € 150 - 225</p> |
| <p>804
 "BUSTO MASCULINO",
 escultura em pedra, base em mármore,
 Época Romana, desgastada,
 pequenos defeitos, base não original
 Dim. - 36 cm € 800 - 1.200</p> | <p>807
 "FIGURA",
 escultura em pedra, Índia, séc. XVI/XVII,
 desgastada, faltas e defeitos,
 suporte em ferro
 Dim. - 46 cm € 800 - 1.200</p> | <p>810
 TAÇA DE GRANDES DIMENSÕES
 COM DUAS PEGAS,
 bronze,
 séc. XIX
 Dim. - 24 x 72 cm € 1.200 - 1.800</p> |
| <p>805
 ESTELA FUNERÁRIA,
 pedra relevada "Cruz da Ordem
 de Cristo", portuguesa, séc. XIV,
 desgastada, suporte em ferro
 Dim. - 37 x 11 cm € 300 - 450</p> | <p>808
 CAPITEL,
 mármore esculpido,
 bizantino, séc. XIV/XV,
 pequenas faltas e defeitos
 Dim. - 16,6 cm € 700 - 1.050</p> | <p>811
 TOPO ONDULADO,
 pedra,
 português, séc. XVIII/XIX,
 defeitos
 Dim. - 21,5 x 26 cm € 100 - 150</p> |



812

BENGALERO,

Arte Nova, loiça, decoração relevada policromada "Flores", belga, séc. XIX/XX, marcado

Dim. - 58 cm

€ 400 - 600

813

PAR DE CACHEPOTS,

faiança, decoração a castanho e verde, Caldas, séc. XX,

um com fundo colado, esbeçadelas

Dim. - 39,5 cm

€ 250 - 375

814

COLUNA,

grés vazado e vidrado, decoração policromada, chinesa, séc. XIX, pequenas esbeçadelas

Dim. - 78 cm

€ 400 - 600

815

PAR DE POTES COM PEGAS,

barro vidrado, decoração a verde, Médio Oriente,

séc. XIX, pequenos defeitos

Dim. - 54 cm

€ 400 - 600

816

PAR DE CACHEPOTS,

barro vidrado, decoração relevada a verde, portugueses, séc. XIX, esbeçadelas, faltas no vidrado

Dim. - 52 x 38 cm

€ 300 - 450

817

DOIS POTES DE ESPECIARIAS,

grés vidrado,

China, séc. XVII,

faltas nos bordos, esbeçadelas

Dim. - 45 cm

€ 400 - 600



- 818**
PAR DE COLUNAS TORÇAS DE PEQUENAS DIMENSÕES, madeira entalhada e dourada "Pássaros e parras com uvas", portuguesas, séc. XVIII, faltas e defeitos
 Dim. - 58 cm € 500 - 750
- 819**
PAR DE BASES DE PALMITO, madeira entalhada e prateada, portuguesas, séc. XVIII/XIX, pequenas faltas e defeitos
 Dim. - 28 cm € 350 - 525
- 820**
PAR DE TOCHEIROS DE PEQUENAS DIMENSÕES, D. José/D. Maria, madeira entalhada e prateada, arandelas em metal com restos de dourado, portuguesas, séc. XVIII, pequenas faltas e defeitos
 Dim. - 28 cm € 250 - 375
- 821**
FECHO DE TECTO, madeira entalhada e dourada, português, séc. XVIII, restauros no dourado, pequenos defeitos
 Dim. - 30 x 11 cm € 150 - 225
- 822**
PAR DE ÂNFORAS DE PEQUENAS DIMENSÕES, D. Maria, madeira entalhada e dourada, portuguesas, séc. XVIII/XIX, pequenos defeitos
 Dim. - 20 cm € 400 - 600
- 823**
MÍSULA, madeira entalhada, pintada e dourada, portuguesa, séc. XVIII/XIX, pequenos defeitos
 Dim. - 33 x 26 x 20 cm € 200 - 300
- 824**
"QUERUBINS", grupo escultórico em madeira, português, séc. XVIII, pequenas faltas e defeitos
 Dim. - 15 x 21 x 11 cm € 200 - 300
- 825**
"QUERUBIM", retábulo em carvalho entalhado, holandês, séc. XVII, desgastado
 Dim. - 7 x 36 x 3,5 cm € 200 - 300
- 826**
PAR DE MÍSULAS, madeira entalhada, pintada e dourada, portuguesas, séc. XVIII, faltas e defeitos
 Dim. - 22 x 32 x 14 cm € 300 - 450



- 827**
TOCHEIRO,
 madeira entalhada e prateada,
 português, séc. XVIII, faltas e defeitos,
 adaptado e candeeiro eléctrico
 Dim. - 69 cm € 150 - 225
- 828**
TOCHEIRO,
 madeira pintada e dourada,
 português, séc. XIX,
 restaurado, pequenos defeitos
 Dim. - 66 cm € 400 - 600
- 829**
PAR DE TOCHEIROS,
 D. Maria, madeira entalhada,
 pintada e dourada, portuguesas,
 séc. XVIII, pequenos defeitos
 Dim. - 86 cm € 700 - 1.050
- 830**
TOCHEIRO,
 D. José, madeira entalhada e prateada,
 português, séc. XVIII, pequenas faltas
 e defeitos, adaptado a candeeiro eléctrico
 Dim. - 66 cm € 250 - 375
- 831**
PAR DE COLUNAS,
 castanho entalhado e dourado
 "Pássaros e parras com uvas",
 portuguesas, séc. XVIII, faltas e defeitos
 Dim. - 95 cm € 250 - 375
- 832**
"FLORÃO",
 madeira entalhada, restos de dourado,
 português, séc. XVII/XVIII,
 faltas e defeitos
 Dim. - 26 x 43,5 cm € 120 - 180
- 833**
RETÁBULO,
 madeira entalhada e pintada,
 português, séc. XVIII,
 faltas e defeitos
 Dim. - 29 x 61 cm € 200 - 300
- 834**
PAR DE "PINHAS DE ENCOSTAR",
 madeira entalhada, marmoreada
 e dourada, portuguesas, séc. XIX,
 pequenas faltas e defeitos
 Dim. - 39 cm € 400 - 600
- 835**
PAR DE MÍSULAS,
 madeira entalhada e pintada,
 portuguesas, séc. XVIII,
 faltas e defeitos
 Dim. - 22 x 34 x 15 cm € 400 - 600



836
"SANTO ANTÓNIO",
 escultura em madeira policromada,
 portuguesa, séc. XVIII,
 falta do Menino, faltas e defeitos
 Dim. - 22 cm € 250 - 375

837
"PRESÉPIO",
 três esculturas em terracota policromada,
 portuguesas, séc. XVIII, faltas nos braços,
 no pé do Menino e na pintura
 Dim. - 15,5 cm (Nossa Senhora) € 700 - 1.050

838
"CRISTO CRUCIFICADO",
 escultura em madeira policromada,
 cruz em madeira pintada, portuguesa,
 séc. XVIII/XIX, pequenos defeitos
 Dim. - 34 cm € 200 - 300

839
"CRISTO SENTADO",
 escultura em terracota,
 portuguesa, séc. XVIII,
 pequenos defeitos
 Dim. - 19 cm € 200 - 300

840
"FIGURA DE PRESÉPIO",
 escultura em madeira policromada,
 portuguesa, séc. XIX,
 pequenos defeitos
 Dim. - 13,5 cm € 100 - 150

841
"NOSSA SENHORA",
 escultura em buxo com base,
 portuguesa,
 séc. XVIII
 Dim. - 14,5 cm € 150 - 225

842
"SANTO ANTÓNIO COM O MENINO",
 escultura em madeira policromada,
 portuguesa, séc. XVIII/XIX,
 pequenos defeitos
 Dim. - 12,5 cm € 150 - 225

843
"SANTA COM IGREJA NA MÃO",
 escultura em madeira
 com restos de policromia, portuguesa,
 séc. XVII/XVIII, mão direita não original
 Dim. - 14 cm € 250 - 375

844
"SÃO FRANCISCO DE ASSIS",
 escultura em madeira policromada,
 Açores, séc. XVII,
 pequenos defeitos
 Dim. - 22 cm € 150 - 225



845
"CABEÇA DE SANTO",
 escultura em madeira policromada,
 portuguesa, séc. XVII/XVIII,
 faltas e defeitos, suporte em madeira
 Dim. - 23 cm € 200 - 300

846
"SÃO JOÃO BAPTISTA", escultura
 em madeira policromada, resplendor
 em prata, portuguesa, séc. XVIII/XIX,
 mão e base partidas e coladas, restauros,
 pintura posterior; D. - 39 cm € 350 - 525

847
"MENINO JESUS", escultura
 em madeira policromada com vestes,
 peanha em madeira entalhada e dourada,
 portuguesa, séc. XVIII/XIX, defeitos
 Dim. - 36 cm (total) € 400 - 600

848
"SANTA CATARINA",
 românico-gótica, escultura em madeira
 com restos de policromia,
 Europa, séc. XIV, faltas e defeitos
 Dim. - 35 cm € 1.500 - 2.250

849
"SÃO JOSÉ COM O MENINO",
 escultura em madeira policromada,
 atributos em prata, brasileira,
 séc. XVIII/XIX, faltas e defeitos
 Dim. - 39 cm (escultura) € 550 - 825

850
"SAGRADO CORAÇÃO DE MARIA",
 escultura em madeira policromada,
 portuguesa, séc. XIX,
 faltas e defeitos
 Dim. - 34 cm (total) € 300 - 450

851
"NOSSA SENHORA DA CONCEIÇÃO",
 escultura em madeira policromada,
 base em madeira entalhada e dourada,
 portuguesa, séc. XIX, faltas e defeitos
 Dim. - 37 cm € 200 - 300

852
"NOSSA SENHORA DA CONCEIÇÃO",
 escultura em madeira policromada,
 portuguesa, séc. XVII,
 pintura não original, pequenos defeitos
 Dim. - 38 cm € 300 - 450

853
"MENINO JESUS",
 escultura em madeira policromada
 com vestes, base em madeira entalhada,
 portuguesa, séc. XVIII, pequenos defeitos
 Dim. - 34,5 cm (total) € 500 - 750



854
PÁRA-FOGO, mogno, painel deslizante em seda e base floreira, inglês, séc. XIX, pequenos defeitos
 Dim. - 94 x 49 x 4 cm € 140 - 210



856
MESA DE ABAS, Napoleão III, marchetaria de mogno, pau cetim e buxo "Flores", aplicações em bronze, francesa, séc. XIX, pequenos defeitos
 Dim. - 73,5 x 58,5 x 53 cm (fechada) € 600 - 900



855
PORTA REVISTAS COM GAVETA, victoriano, mogno, pés com rodízios, inglês, séc. XIX, pequenos defeitos
 Dim. - 56 x 47 x 37 cm € 500 - 750



857
MESA DE JOGO DE ENVELOPE, mogno, interior forrado a pele, inglesa, séc. XX, pequenos defeitos
 Dim. - 75 x 51,5 x 51,5 cm € 100 - 150



858
ÉMILE GALLÉ - 1846-1904,
MESA, romântica, faia, tampo em marchetaria de diversas madeiras "Paisagem", pernas em X com entalhamentos "Flores", pequeno defeitos no tampo, assinada
Dim. - 72,5 x 69 x 44 cm € 1.000 - 1.500



860
MESA DE COSTURA COM ABAS, romântica, mogno, pernas torneadas, portuguesa, séc. XIX, pequenos defeitos
Dim. - 62 x 50 x 42 cm € 150 - 225



859
SECRETÁRIA, Jorge III, mogno, embutidos em pau cetim e mogno, colunas, interior com divisórias, estante de leitura, ferragens em metal amarelo, inglesa, séc. XVIII/XIX, defeitos, fechaduras posteriores; *D. - 87 x 95 x 56 cm* € 1.500 - 2.250



861
PAPELEIRA, Jorge III, noqueira e raiz de noqueira, interior com gavetas, escaninhos e tampo forrado a couro, inglesa, séc. XVIII/XIX, pequenas faltas e defeitos
Dim. - 101 x 95 x 51,5 cm € 1.500 - 2.250



866

PAR DE MÓVEIS DE APOIO, estilo Luís XVI, mogno e raiz de mogno, franceses, séc. XX, pequenos defeitos
 Dim. - 60 x 52,5 x 33,5 cm € 200 - 300

867

BANCO RASTEIRO, teca, assento entalhado "Rosácea", Índia, séc. XIX, entalhamento desgastado
 Dim. - 17 x 35,5 x 35,5 cm € 200 - 300

868

CONJUNTO DE SEIS CADEIRAS, estilo Luís XV/Luís XVI, castanho com entalhamentos, assentos e costas de palhinha, portuguesas, séc. XIX, pequenos defeitos
 Dim. - 89,5 x 51 x 46 cm € 700 - 1.050

869

QUATRO FAUTEUILS, estilo Luís XVI, mogno, assentos estofados, franceses, séc. XX, pequenos defeitos
 Dim. - 90,5 x 50 x 57,5 cm € 500 - 750

870

CANDEEIRO DE PÉ ALTO, madeira exótica, quebra-luz em tecido, chinês, séc. XIX/XX, faltas e defeitos, electrificado
 Dim. - 166 cm € 250 - 375

862

PAPELEIRA COM ALÇADO, estilo Jorge III, mogno, interior com gavetas e escaninhos, ferragens em metal amarelo, inglesa, séc. XIX, restauros e pequenos defeitos
 Dim. - 240 x 108 x 62 cm € 1.400 - 2.100

863

BANCO PARA PÉS, victoriano, madeira entalhada e dourada, assento em couro com pregaria, inglês, séc. XIX, pequenas faltas e defeitos
 Dim. - 18 x 35 x 26 cm € 100 - 150

864

FAUTEUIL, Luís XVI, nogueira com entalhamentos, assento e costas de palhinha, francês, séc. XVIII, restauros, pequenos defeitos
 Dim. - 91 x 61 x 49,5 cm € 300 - 450

865 →

SECRETÁRIA "À ABATTANT", estilo Biedermeier, mogno e raiz de mogno, interior com gavetas tendo a gaveta central um relógio, ferragens em metal amarelo, Europa, séc. XIX, faltas e defeitos; Dim. - 158 x 106 x 56 cm € 1.800 - 2.700





871
MARTIN OHNEBERG - SÉC. XVIII,
SECRETÁRIA CILÍNDRICA, Luís XVI,
marchetaria de pau rosa e pau santo,
aplicações em bronze dourado, interior do tampo em pele,
francesa, séc. XVIII,
pequenos restauros, pele não original, estampilhada

Nota: *Mestre em 7 de Julho de 1773*

Dim. - 98,5 x 98 x 49 cm

€ 11.000 - 16.500



872
CADEIRÃO DE BRAÇOS, pau santo com entalhamentos, assento e costas estofados a couro português, séc. XIX, restauros, pequenos defeitos, couro não original
Dim. - 136 x 73 x 69 cm € 300 - 450



874
CADEIRÃO DE BRAÇOS, estilo Luís XIII, nogueira com entalhamentos, assento e costas estofados a petit point, francês, séc. XIX, pequenos defeitos
Dim. - 117 x 80 x 70 cm € 400 - 600



873
MESA DE CASA DE JANTAR, victoriana, mogno, duas tábuas de extensão, inglesa, séc. XIX, pequenos defeitos
Dim. - 72,5 x 235 x 117 cm € 1.250 - 1.875



875
MESA DE ABAS, mogno, coluna central com quatro pés, portuguesa, séc. XIX/XX, pequenos defeitos
Dim. - 72 x 90 x 50 cm € 400 - 600



876

**NICOLAS PETIT - 1732-1791,
CÓMODA COM GAVETA SECRETÁRIA,**

Luís XVI, marchetaria de mogno e outras madeiras, puxadores em bronze dourado, tampo de mármore, francesa, séc. XVIII, restauro no lateral direito, falta de dois puxadores no interior da gaveta secretária, estampilhada, marca da Jurande de Paris - JME; Nota: Mestre em 21 de Janeiro de 1761

Dim. - 99,5 x 127 x 58 cm

€ 14.000 - 21.000



877
CADEIRÃO DE BRAÇOS,
ao gosto Chippendale, mogno com entalhamentos,
assento estofado a tecido, inglês, séc. XIX/XX, pequenos defeitos
Dim. - 95 x 69,5 x 60 cm € 240 - 360



879
CADEIRÃO DE BRAÇOS,
victoriano,
pau santo com entalhamentos, pés com rodízios,
assento e costas estofados, inglês, séc. XIX, estofo não original
Dim. - 93 x 69 x 88 cm € 700 - 1.050



878
MESA OITAVADA DE PÉ DE GALO,
madeira lacada a negro, decoração a ouro "Chinoiseries",
inglesa, séc. XIX/XX, faltas e defeitos
Dim. - 72 x 130 cm € 500 - 750



880
ARCA DE PEQUENAS DIMENSÕES,
cânfora, aplicação e ferragens em metal amarelo,
portuguesa, séc. XIX,
faltas e defeitos
Dim. - 32 x 73 x 37 cm € 350 - 525



881
FAUTEUIL, Luís XV,
nogueira com entalhamentos, assento e costas estofados, francês,
séc. XVIII, pequenas faltas e defeitos, estofa não original
Dim. - 83 x 63 x 62 cm € 400 - 600



883
FAUTEUIL, Luís XV,
nogueira com entalhamentos, assento e costas estofados, francês,
séc. XVIII, pequenas faltas e defeitos, estofa não original
Dim. - 87 x 62 x 57 cm € 300 - 450



882
PAR DE COLUNAS VITRINE,
românticas, mogno e raiz de mogno com entalhamentos,
portas com vidros, Europa, séc. XIX, pequenos defeitos
Dim. - 151 x 72 x 62 cm € 1.400 - 2.100



884
CAMA DE CASAL,
estilo Império, aplicações em metal,
portuguesa, séc. XIX, pequenos defeitos
Dim. - 158,5 x 226 x 135 cm € 500 - 750



- 894**
PRATO,
 porcelana da China, Companhia das Índias, decoração policromada "Flores", reinado Qianlong, séc. XVIII, esbeçadelas
 Dim. - 23,5 cm € 150 - 225
- 895**
PRATO DE GRANDES DIMENSÕES,
 porcelana da China, Companhia das Índias, decoração policromada "Flores e grinaldas", reinado Qianlong, séc. XVIII
 Dim. - 34,5 cm € 600 - 900
- 896**
PRATO RECORTADO,
 porcelana da China, Companhia das Índias, decoração policromada "Flores", reinado Qianlong, séc. XVIII, esbeçadelas
 Dim. - 23 cm € 150 - 225
- 897**
BULE, porcelana da China, Companhia das Índias, decoração policromada e dourada "Flores e grinalda", reinado Jiaqing, séc. XVIII/XIX, desgaste no dourado
 Dim. - 13 cm € 300 - 450
- 898**
POTE DE PEQUENAS DIMENSÕES,
 porcelana da China, Companhia das Índias, decoração policromada "Ramo de flores e grinalda", reinado Qianlong, séc. XVIII, pequeno cabelo no bordo, desgaste no dourado; D. - 14 cm € 150 - 225
- 899**
BULE,
 porcelana da China, Companhia das Índias, decoração policromada "Flores", reinado Qianlong, séc. XVIII, tampa restaurada
 Dim. - 14,5 cm € 300 - 450
- 900**
TRÊS PRATOS,
 porcelana da China, Companhia das Índias, decoração policromada "Jarras com flores", reinado Qianlong, séc. XVIII, esbeçadelas
 Dim. - 23 cm € 500 - 750
- 901**
TRAVESSA RECORTADA,
 porcelana da China, Companhia das Índias, decoração policromada "Flores e grinaldas", reinado Qianlong, séc. XVIII, esbeçadelas, desgaste na decoração
 Dim. - 34,5 x 27 cm € 800 - 1.200
- 902**
PAR DE PRATOS RECORTADOS,
 porcelana da China, Companhia das Índias, decoração policromada "Flores", reinado Qianlong, séc. XVIII, pequenas esbeçadelas, um com cabelo
 Dim. - 23 cm € 200 - 300



903
PRATO OITAVADO,
 porcelana da China,
 decoração policromada
 "Figuras orientais", reinado Qianlong,
 séc. XVIII, pequenas esbeçadelas
 Dim. - 22,5 cm € 150 - 225

904
TRAVESSA OITAVADA,
 porcelana da China,
 Companhia das Índias,
 decoração policromada "Flores",
 reinado Qianlong, séc. XVIII
 Dim. - 33 x 25 cm € 800 - 1.200

905
PRATO,
 porcelana da China,
 decoração policromada
 "Figuras orientais", reinado Qianlong,
 séc. XVIII, esbeçadela
 Dim. - 23 cm € 150 - 225

906
CANECA,
 porcelana da China,
 decoração policromada
 "Figuras orientais",
 reinado Qianlong, séc. XVIII
 Dim. - 12,5 cm € 300 - 450

907
TAÇA E PIRES,
 porcelana da China,
 Companhia das Índias,
 decoração a negro e ouro "Flores",
 reinado Jiaqing, séc. XVIII/XIX, cabelos
 Dim. - 5 x 11 cm € 30 - 45

908
CANECA,
 porcelana da China, decoração
 policromada "Figuras orientais",
 reinado Qianlong, séc. XVIII,
 restauro no bordo, pequena esbeçadela
 Dim. - 13,5 cm € 350 - 525

909
PAR DE PRATOS DE SOPA RECORTADOS,
 porcelana da China, Companhia das
 Índias, decoração policromada "Flores",
 reinado Qianlong, séc. XVIII,
 pequenas esbeçadelas
 Dim. - 22,5 cm € 300 - 450

910
TERRINA HEXAGONAL DE PEQUENAS
DIMENSÕES, porcelana da China,
 decoração policromada "Figuras
 orientais", reinado Qianlong,
 séc. XVIII, pequena esbeçadela
 Dim. - 13 x 22 x 21 cm € 1.000 - 1.500

911
PAR DE PRATOS DE SOPA RECORTADOS,
 porcelana da China, Companhia das
 Índias, decoração policromada "Flores",
 reinado Qianlong, séc. XVIII,
 pequenas esbeçadelas
 Dim. - 22,5 cm € 300 - 450



912
PAR DE POTES COM TAMPA,
 porcelana da China, Companhia
 das Índias, decoração Chocolate,
 reservas policromadas "Flores", reinado
 Qianlong, séc. XVIII, um restaurado
 Dim. - 37 cm € 1.500 - 2.250

913
PLACA REDONDA,
 porcelana da China,
 decoração policromada "Flores",
 séc. XIX,
 emoldurada
 Dim. - 32 cm € 400 - 600

914
JARRÃO,
 porcelana da China,
 decoração monocroma a azul,
 séc. XIX
 Dim. - 41 cm € 600 - 900

915
TAÇA,
 porcelana da China,
 decoração monocroma a azul,
 séc. XIX
 Dim. - 11 x 26 cm € 300 - 450

916
GARRAFA COM BACIA, porcelana
 da China, decoração a azul com dourados
 "Paisagem oriental", reinado Qianlong,
 séc. XVIII, desgaste no dourado,
 tampa com decoração diferente
 Dim. - 27 cm (garrafa) € 1.000 - 1.500

917
TAÇA,
 porcelana da China, Companhia das
 Índias, decoração a azul com dourados,
 reinado Qianlong, séc. XVIII,
 muitas faltas nos dourados
 Dim. - 11 x 26,5 cm € 600 - 900



918
CADEIRA MINIATURA,
 faia,
 inglesa,
 séc. XX (1ª metade)
 Dim. - 23,5 x 21,5 x 19 cm

€ 100 - 150

919
CÓMODA MINIATURA,
 romântica, casquinha,
 portuguesa, séc. XIX/XX,
 faltas e defeitos
 Dim. - 26 x 30 x 14 cm

€ 100 - 150

920
MESA DE CABECEIRA MINIATURA,
 madeira frutífera e bambu,
 puxador em metal, tampo de mármore,
 austríaca, séc. XX (1ª metade)
 Dim. - 21,5 x 12 x 12 cm

€ 150 - 225

921
CÓMODA MINIATURA,
 estilo D. Maria, mogno,
 portuguesa, séc. XIX/XX,
 pequenos defeitos
 Dim. - 17 x 22 x 13 cm

€ 120 - 180

922
CAIXA,
 romântica, madeira pintada,
 decoração policromada "Flores",
 italiana, séc. XIX, faltas e defeitos
 Dim. - 11 x 37,5 x 24 cm

€ 120 - 180

923
CÓMODA MINIATURA, madeira
 frutífera e bambu, ferragens em metal,
 tampo de mármore, austríaca, séc. XX
 (1ª metade), tampo restaurado, defeitos
 Dim. - 22 x 23,5 x 11 cm

€ 250 - 375

924
BANCO DE PEQUENAS DIMENSÕES,
 noqueira, pernas torneadas,
 assento estofado a seda, português,
 séc. XIX/XX, pequenos defeitos
 Dim. - 16,5 x 41 x 24,5 cm

€ 80 - 120

925
MESA DE CABECEIRA MINIATURA,
 madeira frutífera e bambu, tampo de
 mármore, interior com penico em
 porcelana, austríaca, séc. XX (1ª metade),
 defeitos; Dim. - 14 x 9 x 8 cm

€ 100 - 150

926
BANCO DE PEQUENAS DIMENSÕES,
 madeira exótica,
 tampo em palhinha, inglês, séc. XVIII,
 pequenos defeitos
 Dim. - 15 x 30,5 x 24 cm

€ 100 - 150



927
SECRETÁRIA DE VIAGEM,
 madeira revestida a marfim e marfim tingido de verde,
 indo-inglesa, séc. XIX,
 muitas faltas e defeitos
 Dim. - 14 x 39,5 x 29,5 cm € 800 - 1.200



929
SECRETÁRIA DE VIAGEM, victoriana, mogno,
 embutidos em marfim, aplicações em metal amarelo,
 interior com divisórias e tampo em couro, inglesa, séc. XIX,
 marfim não original
 Dim. - 20 x 55 x 30 cm € 1.200 - 1.800



928
SECRETÁRIA DE VIAGEM,
 victoriana, mogno, pau cetim e outras madeiras,
 bordo rendilhado, interior com pele,
 inglesa, séc. XIX, pequenos defeitos
 Dim. - 16 x 48 x 30 cm € 350 - 525



930
BANDEJA,
 metal pintado,
 decoração policromada "Paisagem" e "Flores",
 Europa, séc. XIX, pequenos defeitos
 Dim. - 57 x 78 cm € 200 - 300



- 931**
ALTAR DE CAMPANHA,
 madeira pintada, decoração dourada
 e policromada "Custódia", português,
 séc. XVIII/XIX, faltas e defeitos
 Dim. - 55 x 41 x 30 cm € 400 - 600
- 932**
CAIXA DE ESMOLAS,
 castanho pintado "São Sebastião e almas
 no Purgatório", inscrição, portuguesa,
 séc. XVIII/XIX, faltas e defeitos
 Dim. - 48 cm € 500 - 750
- 933**
ORATÓRIO,
 pau santo e outras madeiras
 com embutidos, português,
 séc. XVIII/XIX, pequenos defeitos
 Dim. - 50 x 33 x 24 cm € 500 - 750
- 934**
CAIXA DE ESMOLAS,
 madeira pintada, parte superior com
 relevo "Nossa Senhora da Conceição",
 portuguesa, séc. XVIII, faltas e defeitos
 Dim. - 38 cm € 800 - 1.200
- 935**
CAIXA DE ESMOLAS, castanho pintado
 "Cristo crucificado, São Miguel, Santo
 e almas no Purgatório", inscrição,
 portuguesa, séc. XVIII/XIX, faltas,
 defeitos; Dim. - 78 cm € 800 - 1.200
- 936**
CAIXA DE ESMOLAS,
 madeira pintada, ferragem em ferro,
 portuguesa, séc. XVIII,
 faltas e defeitos
 Dim. - 17 x 29,5 x 21 cm € 200 - 300
- 937**
CAIXA DE ESMOLAS, castanho pintado
 "Cristo, Nossa Senhora, Santo António
 e almas no Purgatório", inscrição,
 espanhola, séc. XVIII/XIX, faltas, defeitos
 Dim. - 38 cm € 300 - 450
- 938**
ARCA DE PEQUENAS DIMENSÕES,
 vinhático,
 portuguesa, séc. XVIII,
 faltas e defeitos
 Dim. - 17,5 x 33 x 20 cm € 150 - 225
- 939**
CAIXA DE ESMOLAS "ARCA",
 noqueira, ferragens em ferro,
 portuguesa, séc. XVIII/XIX,
 pequenos defeitos
 Dim. - 17 x 28 x 18 cm € 150 - 225



940
"SERAFINS",
 par de esculturas em madeira pintada, decoração policromada,
 portuguesas, séc. XVII, faltas e defeitos
 Dim. - 42 cm € 2.000 - 3.000

941
"NATUREZA MORTA - PATO PENDURADO",
 escultura em papier maché pintado, assente sobre madeira,
 Europa, séc. XIX, pequenas faltas e defeitos
 Dim. - 70 x 24 cm € 150 - 225

942
ORATÓRIO, madeira entalhada, marmoreada e dourada,
 português, séc. XVIII, restauros, faltas e defeitos
 Dim. - 78 x 50 x 30 cm € 200 - 300

943
BASE COM COSTAS E CIMALHA "CONCHA",
 D. Maria, madeira entalhada, pintada e dourada,
 portuguesa, séc. XVIII/XIX, faltas e defeitos, repintada
 Dim. - 133 x 51 cm € 150 - 225

944
"CRISTO CRUCIFICADO, NOSSA SENHORA E SÃO JOÃO",
 Lusíada, esculturas em marfim, cruz em pau santo
 com aplicações em prata, indo-portuguesas, séc. XVII,
 cruz posterior, pequenas faltas nas esculturas
 Dim. - 25 cm (Cristo); - 11 cm (Santos) - 89 cm (total) € 2.000 - 3.000





945
RELÓGIO DE CAIXA ALTA,
 mogno e raiz de mogno,
 mostrador em metal,
 8 dias de autonomia,
 silenciador de badaladas e calendário,
 inglês, séc. XVIII (3º quartel),
 ponteiro de minutos posterior,
 pequenos defeitos,
 marcado *EDWARD TUTET - LONDON*
Dim. - 235 x 93 x 26,7 cm
 € 1.400 - 2.100

946
RELÓGIO DE CAIXA ALTA,
 castanho, florão e frisos dourados,
 mostrador em metal amarelo e esmalte,
 decoração relevada "Cena campestre"
 toca horas, repetição e 1/2 horas,
 despertador, autonomia de 8 dias,
 mecanismo francês, séc. XIX (finais),
 mecanismo a necessitar de revisão,
 dourado posterior, pequenos defeitos
Dim. - 218 x 52 x 28,5 € 700 - 1.050



947
RELÓGIO DE MESA "ASTRONOMIA",
 Império, bronze dourado e mármore negro, globo esmaltado a azul, movimento rotativo,
 base em madeira, francês, séc. XIX, faltas, mecanismo a necessitar de conserto
Dim. - 33 cm € 1.000 - 1.500



948
"THETIS", escultura em bronze, conjunto de relógio e par de candelabros de seis lumes,
 bases em mármore cor de tijolo, suporte de velas e aplicações em bronze, mecanismo com
 inscrição *MÉDAILLE D'OR - 1867*, francês, séc. XIX/XX, pequenas faltas, defeitos, mostrador
 a necessitar de restauro, mecanismo a necessitar de conserto, escultura assinada *ÉMILE*
HEBERT - SÉC. XIX, mostrador assinado *T. VARRILHON*; *Dim. - 62 cm (relógio)* € 1.500 - 2.250



949
CANDEIRO DE TECTO
COM CINCO LUMES,
 estilo Luís XV,
 bronze,
 túlipas em vidro,
 francês,
 séc. XIX/XX,
 electrificado
 Dim. - 114 cm € 500 - 750

950
CONJUNTO
DE QUATRO APLIQUES
DE CINCO LUMES,
 bronze,
 Europa, séc. XIX/XX,
 electrificados
 Dim. - 56 cm € 1.000 - 1.500

951 →
PAR DE CANDELABROS
DE CINCO LUMES,
 estilo victoriano,
 bronze dourado,
 ingleses, séc. XIX,
 arandelas diferentes,
 pequenas faltas
 Dim. - 53 cm € 800 - 1.200





952
BIOMBO DE DUAS FOLHAS,
 romântico, couro pintado, decoração policromada
 "Cenas galantes", inglês, séc. XIX, pequenos defeitos
 Dim. - 139 x 64 cm (cada folha) € 600 - 900



954
BIOMBO DE OITO FOLHAS, madeira lacada de vermelho,
 decoração policromada "Paisagens com figuras orientais",
 China, séc. XIX, faltas e defeitos
 Dim. - 210 x 36 cm (cada folha) € 1.000 - 1.500



953
BIOMBO DE TRÊS FOLHAS,
 madeira pintada de negro,
 decoração policromada "Paisagem com pássaros e flores",
 séc. XX, faltas e defeitos
 Dim. - 165 x 55 cm (cada folha) € 600 - 900



955
BIOMBO DE PEQUENAS DIMENSÕES COM QUATRO FOLHAS,
 madeira relevada, pintada e lacada "Cena com figuras orientais"
 e "Flores e pássaros", China, séc. XIX,
 faltas e defeitos
 Dim. - 77 x 22,5 cm (cada folha) € 200 - 300



960

LUSTRE DE SACO, vidro com pingentes,
português, séc. XIX, electrificado, pequenos defeitos

Dim. - 100 cm

€ 200 - 300

956

E. HAILLARD - SÉC. XIX,
"LA BIÈRE" E "LE VIN",

par de portas com vitrais, vidro colorido,
moldura em madeira pintada de branco,
estrutura em chumbo, pequenos
defeitos, assinado e datado de 1886,
marcado 12 RUE GANNERON - PARIS

Dim. - 240 x 52 cm

€ 1.500 - 2.250

957

LANTERNA DE SUSPENSÃO,
cobre, vidros foscos, portuguesa,
séc. XX, pequenos defeitos

Dim. - 67 x 41 x 41 cm

€ 150 - 225

958

LUSTRE DE QUATRO LUMES,
metal amarelo e pingentes em vidro,
Europa, séc. XX, pequenos defeitos

Dim. - 70 cm

€ 140 - 210



959

LUSTRE DE SACO, vidro com pingentes,
Europa, séc. XX, electrificado, faltas
e defeitos; Dim. - 70 cm

€ 100 - 150

961

PAR DE APLIQUES DE CINCO LUMES, bronze de arte e vidro,
pingentes em vidro, portugueses, séc. XIX/XX, pequenos defeitos, electrificados

Dim. - 85 cm

€ 500 - 750



962 ↖
TAÇA DE GRANDES DIMENSÕES COM PÉ,
 mármore, Europa, séc. XIX,
 pequenas faltas e defeitos
Dim. - 103 x 75 cm
 € 2.500 - 3.750

963
PAR DE COLUNAS,
 pedra, aplicações em bronze,
 francesas, séc. XX,
 pequenos defeitos
Dim. - 118,5 cm € 400 - 600

964 ←
CONCESSA COLAÇO
- SÉC. XX, "BAIANA",
 painel de 24 azulejos,
 bordadura de meio azulejo,
 decoração policromada,
 assinado e datado de 1989
Dim. - 75 x 90 cm
 € 1.000 - 1.500



965
NUNO MENDOÇA - NASC. 1940,
"FIGURA FEMININA", painel recortado
 de 43 azulejos, decoração policromada,
 assinado e datado de 1998
Dim. - 96 cm € 850 - 1.275

965 a)
"PADRÃO GEOMÉTRICO", painel
 de 36 azulejos, decoração a azul e amarelo,
 português, séc. XVII, cantos aproveitados,
 pequenos defeitos; *Dim. - 84 x 84 cm* € 600 - 900

965 b) →
SOARES DOS REIS - 1847-1889,
"FLOR AGRESTE", escultura em bronze,
 assinada e datada de 1878
Dim. - 46 cm € 1.500 - 2.250





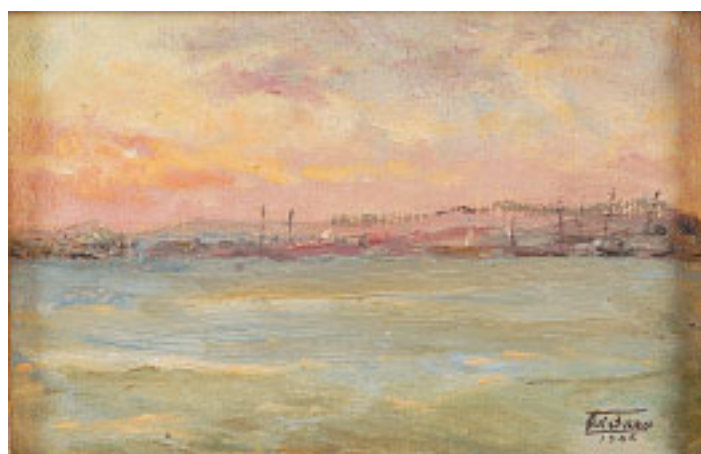
966
MARIA ADELAIDE LIMA CRUZ - 1878-1963,
"PESCADORES",
óleo sobre tela, assinado
Dim. - 92 x 65 cm € 350 - 525



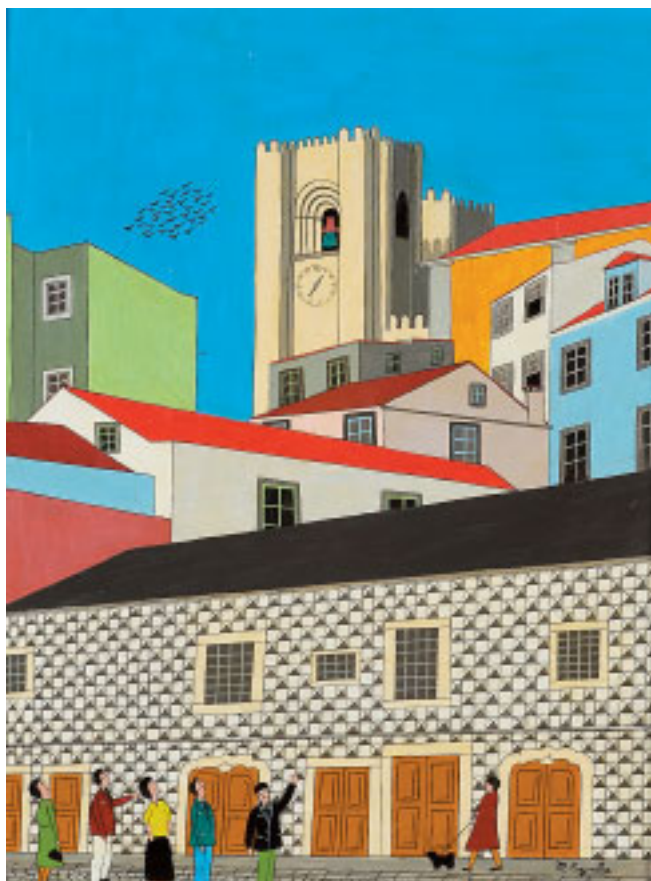
968
MANUEL DE OLIVEIRA - SÉC. XX,
"FIGURAS",
óleo sobre platex, assinado e datado de 1969
Dim. - 59 x 51 cm € 250 - 375



967
F. MAIA - SÉC. XX,
"BARCO NA PRAIA",
óleo sobre cartão, assinado
Dim. - 8,5 x 13,5 cm € 150 - 225



969
ANIBAL DE FARO - SÉC. XX,
"PAISAGEM COSTEIRA",
óleo sobre cartão, assinado e datado de 1945
Dim. - 10 x 15 cm € 100 - 150



970
M. CARVALHO - SÉC. XX,
"LISBOA - CASA DOS BICOS",
 óleo sobre platex, assinado
 Dim. - 60 x 45 cm

€ 250 - 375



972
EVELYN RUFFER - SÉC. XX,
"LISBOA - TRAVESSA ANDRÉ VALENTE, 13",
 óleo sobre tela, assinado e datado de 1935
 Dim. - 61 x 46 cm

€ 300 - 450



971
FRANCISCO GUERREIRO - SÉC. XX,
"ÓBIDOS",
 óleo sobre madeira, assinado e datado 1948
 Dim. - 55 x 70 cm

€ 400 - 600



973
JOÃO MARIO AYRES DE OLIVEIRA - NASC. 1932,
"PRAIA DOS PESCADORES",
 óleo sobre contraplacado, assinado e datado 1982
 Dim. - 24 x 34 cm

€ 400 - 600



974
"MULHER DE NIZA",
aguarela sobre papel, assinatura não identificada,
dedicada e datada de 1929
Dim. - 60 x 34,5 cm

€ 250 - 375



976
MANUEL TAVARES - 1911-1974,
"ESCADINHAS DE SÃO MIGUEL - ALFAMA",
aguarela sobre papel, assinada e datada de 1960
Dim. - 50 x 27 cm

€ 400 - 600



975
ALVARO DUARTE DE ALMEIDA - 1909-1972,
"PAISAGEM - AMENDOEIRAS EM FLOR",
óleo sobre cartão, assinado
Dim. - 18 x 22,5 cm

€ 300 - 450



977
MANUEL FERREIRA - SÉC. XX,
"VISTA DE SINTRA",
óleo sobre platex, assinado
Dim. - 17 x 23 cm

€ 100 - 150



978
I. TEIXEIRA - SÉC. XX,
"CASARIO RÚSTICO",
óleo sobre madeira,
assinado
Dim. - 28 x 26 cm

€ 400 - 600



980
ANTÓNIO LINO - NASC. 1914,
"VISTA DOS ARREDORES DE SANTARÉM",
aguarela sobre papel,
assinada e datada de Arraiolos,
Setembro de 1945
Dim. - 14 x 19 cm

€ 250 - 375



979
ABEL MENDES - NASC. 1933,
"DUAS SENHORAS
E AMORES PERTO DE FONTE",
óleo sobre madeira recortada,
assinado e datado de 1938
Dim. - 35,5 x 53,5 cm

€ 140 - 210



981
"NATUREZA MORTA - FLORES",
óleo sobre tela colada sobre cartão,
moldura em castanho entalhado,
escola portuguesa, séc. XX,
assinado com iniciais FV, datado de 1902
Dim. - 42 x 57cm (total)

€ 400 - 600



982
TEIXEIRA DE VASCONCELOS
 - 1926-1984,
 "ABSTRATO",
 óleo sobre papel,
 assinado
 Dim. - 56,5 x 76 cm

€ 400 - 600



984
NEVES E SOUSA
 - NASC. 1921,
 "DIMBOS",
 guache sobre papel,
 assinada e datada de 1943,
 dedicada
 Dim. - 25 x 30,5 cm

€ 300 - 450



983
RUBENS DOMINGUES - SÉC. XX/XXI,
 "OS PÉS DA MUSA",
 óleo sobre tela e colagem,
 assinado,
 datado de 2000 no verso
 Dim. - 73 x 92 cm

€ 350 - 525

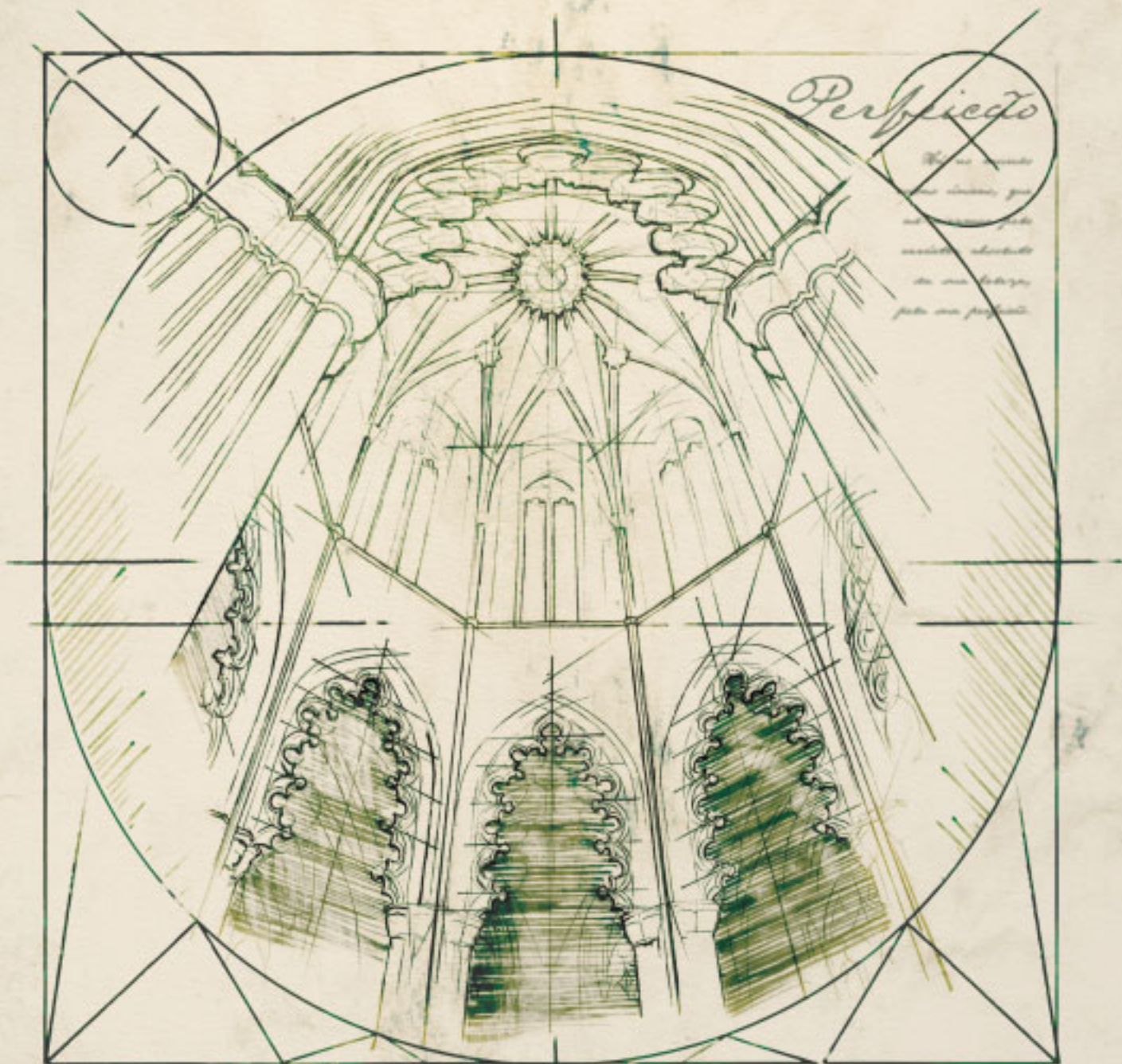


985
JOÃO SANTIAGO - NASC. 1918,
 "O EXPELIR DA TERNURA SEXÍCOLA ANO 2000",
 óleo sobre tela,
 assinado
 Dim. - 51 x 61 cm

€ 200 - 300



- 986**
DAVID DE ALMEIDA - SÉC. XX,
 "SEM TÍTULO", têmpera sobre pasta
 de papel, assinada e datada de 1987
 Dim. - 15 x 35 cm € 400 - 600
- 987**
KIKI LIMA - NASC. 1953,
 "VIRAVOLTA NO AMOR", óleo sobre tela,
 assinado e datado de 2006
 Dim. - 40 x 80 cm € 500 - 750
- 988**
ALVES CARDOSO - 1883-1930,
 "ESTUDO PARA FIGURAS", lápis
 sobre papel, esboço a sépia no verso,
 autenticado pela filha do Autor - Maria
 Isabel; Dim. - 29 x 24 cm € 700 - 1.050
- 989**
MANUEL TAVARES - 1911-1974,
 "AS MINHAS ROSAS", aguarela sobre
 papel, assinada e datada de 1960
 Dim. - 31 x 42 cm € 350 - 525
- 990**
CERVANTES DE HARO
 - SÉC. XX,
 "ESPIRITUALIZAÇÕES ARBOREAS",
 par de técnicas mistas sobre papel,
 assinado e datado 1927
 Dim. - 21 x 16 cm € 120 - 180
- 991**
NEVES E SOUSA - NASC. 1921,
 "ILHA DE MOÇAMBIQUE",
 caneta de feltro sobre papel, assinado
 com iniciais; Dim. - 27 x 19 cm € 80 - 120
- 992**
NEVES E SOUSA - NASC. 1921,
 "ZULUS", caneta de feltro sobre papel,
 assinado com iniciais
 Dim. - 19 x 14,5 cm € 80 - 120
- 993**
ANTÓNIO TABORDA - SÉC. XX,
 "RUA DO CASTELO PICÃO,
 ALFAMA - VARANDA", desenho
 aguarelado sobre papel, assinado e datado
 de 1963; Dim. - 22 x 15 cm € 150 - 225
- 994**
ANTÓNIO TABORDA - SÉC. XX,
 "VIELA - ALFAMA", lápis sobre papel,
 defeitos, assinado e datado de 1963
 Dim. - 43 x 30,5 cm € 300 - 450
- 995**
ANTÓNIO TABORDA - SÉC. XX,
 "ESCADA DO MONTE DOS JUDEUS
 - LISBOA", lápis sobre papel,
 manchas de humidade,
 assinado e dedicado
 Dim. - 45 x 31 cm € 300 - 450
- 996**
RODRIGUES - SÉC XX,
 "HOMEM DO MAR", lápis e lápis de cor
 sobre papel, assinado e datado de 1944
 Dim. - 22 x 18 cm € 150 - 225
- 997**
MARTIM MAQUEDA - SÉC. XX,
 "SEVILHA - ROMARIA DEL ROCÍO",
 tinta da China sobre papel, assinado
 Dim. - 12 x 8 cm € 200 - 300
- 998**
ANIBAL DE FARO - SÉC. XX,
 "PERDIZES",
 tinta da China sobre papel,
 assinado
 Dim. - 14 x 22 cm € 80 - 120
- 999**
ANIBAL DE FARO - SÉC. XX,
 "PERDIGUEIRO", tinta da China
 sobre papel, assinado e datado de 1949
 Dim. - 14 x 22 cm € 80 - 120
- 1000**
ANIBAL DE FARO - SÉC. XX,
 "NATUREZAS MORTAS
 - CAÇA PENDURADA",
 par de aguarelas sobre papel,
 assinadas
 Dim. - 14 x 9 cm € 200 - 300



Perfeito

Quem tem
as coisas, que
as coisas, que
as coisas, que
as coisas, que
as coisas, que

Perfeição

Há no mundo coisas únicas, que admiramos pelo carácter absoluto da sua beleza, pela sua perfeição. Quando se trata de obra de homem, chamamos-lhe obra-prima e desejamos que resista à erosão do tempo e

perdure como testemunho da capacidade de quem a pensou e executou. No **Millennium private banking** tratamos o património que nos é confiado e rodeamo-lo de todos os cuidados de

conservação que o saber de especialistas permite garantir.

Millennium
private banking

A excelência inspira-nos