

LEILÃO N° 82

2ª Sessão

17 de Outubro de 2006



LOTES 301 A 650

- 301**
PRATO DE SOPA, porcelana da China, Companhia das Índias, decoração policromada "Grinaldas e monograma", reinado Qianlong, séc. XVIII, cabelos, esbeijadela; *Dim.* - 23 cm € 120 - 180
- 302**
CAIXA COM TAMPA, porcelana da China, decoração policromada "Figuras orientais", pegas em metal, séc. XIX
Dim. - 18 cm € 150 - 225
- 303**
PRATO DE SOPA, porcelana da China, Companhia das Índias, decoração a azul e ouro "Flores e grinalda", reinado Jiaqing, séc. XVIII/XIX, esbeijadelas, faltas no dourado; *Dim.* - 23 cm € 150 - 225
- 304**
PRATO, porcelana da China, Companhia das Índias, decoração policromada "Flores", reinado Qianlong, séc. XVIII, cabelo e esbeijadelas
Dim. - 22,5 cm € 100 - 150
- 305**
PRATO, porcelana da China, Companhia das Índias, decoração policromada "Flores", reinado Qianlong, séc. XVIII, cabelos
Dim. - 23 cm € 100 - 150
- 306**
TAÇA, porcelana da China, Companhia das Índias, decoração policromada "Flores", reinado Qianlong, séc. XVIII, restaurada
Dim. - 10 x 23 cm € 150 - 225
- 307**
PRATO, porcelana da China, decoração policromada Imari "Vaso com flores", reinado Qianlong, séc. XVIII, cabelo
Dim. - 22,5 cm € 100 - 150
- 308**
PRATO, porcelana da China, Companhia das Índias, decoração policromada "Flores e aves", reinado Qianlong, séc. XVIII, cabelos
Dim. - 23 cm € 100 - 150
- 309**
TAÇA, porcelana da China, Companhia das Índias, decoração policromada "Flores", reinado Qianlong, séc. XVIII, restaurada
Dim. - 10 x 22,5 cm € 150 - 225
- 310**
PRATO DE SOPA, porcelana da China, Companhia das Índias, decoração policromada "Flores", reinado Qianlong, séc. XVIII, pequenas esbeijadelas
Dim. - 23 cm € 150 - 225
- 311**
TAÇA, porcelana da China, decoração policromada "Figuras orientais", reinado Qianlong, séc. XVIII, restaurada
Dim. - 9,5 x 23 cm € 150 - 225
- 312**
PRATO, porcelana da China, Companhia das Índias, decoração policromada "Flores", reinado Qianlong, séc. XVIII, cabelos
Dim. - 23 cm € 100 - 150
- 313**
PRATO, porcelana da China, Companhia das Índias, decoração policromada "Flores", reinado Qianlong, séc. XVIII
Dim. - 22,5 cm € 150 - 225
- 314**
PRATO, porcelana da China, Companhia das Índias, decoração policromada "Flores", reinado Qianlong, séc. XVIII, craquelé, esbeijadelas
Dim. - 23 cm € 150 - 225
- 315**
PRATO RECORTADO, porcelana da China, Companhia das Índias, decoração policromada "Flores", reinado Qianlong, séc. XVIII, esbeijadelas; *Dim.* - 22,5 cm € 150 - 225
- 316**
TAÇA, porcelana da China, Companhia das Índias, decoração policromada "Flores", reinado Qianlong, séc. XVIII, cabelos, pequeno restauro
Dim. - 10,5 x 22,5 cm € 250 - 375
- 317**
POTE COM TAMPA, porcelana da China, decoração policromada "Figuras e caracteres orientais", séc. XIX, grande esbeijadela na tampa
Dim. - 17 cm € 100 - 150
- 318**
PRATO, porcelana da China, Companhia das Índias, decoração policromada "Flores", reinado Qianlong, séc. XVIII
Dim. - 23 cm € 150 - 225
- 319**
PRATO, porcelana da China, Companhia das Índias, decoração policromada "Flores", reinado Qianlong, séc. XVIII, cabelo, esbeijadelas
Dim. - 22,5 cm € 120 - 180
- 320**
PRATO RECORTADO, porcelana da China, decoração policromada "Paisagem oriental", reinado Qianlong, séc. XVIII, pequenas esbeijadelas
Dim. - 22,5 cm € 150 - 225
- 321**
PRATO DE SOPA, porcelana da China, decoração policromada Imari "Flores", reinado Qianlong, séc. XVIII
Dim. - 22,5 cm € 120 - 180



322
TRAVESSA OVAL FUNDA,
 porcelana da China,
 decoração policromada "Mandarin",
 séc. XIX
 Dim. - 4 x 26 x 19 cm € 150 - 225

323
TAÇA, porcelana da China, decoração
 policromada "Mandarin" "Flores e aves",
 interior com inscrição em árabe,
 séc. XIX, restauros
 Dim. - 8,5 x 20 cm € 100 - 150

324
PAR DE PRATOS COBERTOS,
 porcelana da China,
 decoração policromada "Mandarin",
 séc. XIX
 Dim. - 13,5 x 24 x 20 cm € 500 - 750

325
PRATO DE GRANDES DIMENSÕES,
 porcelana da China,
 decoração policromada "Mandarin",
 séc. XIX
 Dim. - 34 cm € 150 - 225

326
PRATO DE GRANDES DIMENSÕES,
 porcelana da China,
 decoração policromada "Mandarin",
 séc. XIX, faltas no bordo e cabelos
 Dim. - 40,5 cm € 150 - 225

327
JARRA,
 porcelana da China,
 decoração policromada "Mandarin",
 séc. XIX, pequena esbeijadela
 Dim. - 29 cm € 50 - 75

328
BULE,
 porcelana da China,
 decoração policromada "Mandarin",
 séc. XIX, pega restaurada
 Dim. - 25 cm € 120 - 180

329
TRAVESSA PEIXEIRA COM GRELHA,
 porcelana da China,
 decoração policromada "Mandarin",
 séc. XIX, esbeijadelas
 Dim. - 44 x 37 cm € 500 - 750

330
MOLHEIRA COM BASE, porcelana
 da China, decoração policromada
 "Mandarin", séc. XX, inscrição
 no fundo *MADE IN CHINA*, esbeijadela
 Dim. - 9 x 20,5 x 18 cm (molheira) € 150 - 225



331
PRATO DE SOBREMESA,
 porcelana da China,
 decoração a azul "Cantão",
 reinado Jiaqing, séc. XVIII/XIX
 Dim. - 19 cm

€ 40 - 60

334
PAR DE PRATOS, porcelana da China,
 decoração a azul "Cantão",
 reinado Jiaqing, séc. XVIII/XIX,
 pequenas esbeçadelas
 Dim. - 23 cm

€ 100 - 150

337
PRATO, porcelana da China,
 decoração a azul "Cantão",
 reinado Jiaqing, séc. XVIII/XIX,
 esbeçadelas
 Dim. - 23 cm

€ 70 - 105

332
PAR DE PRATOS DE DOCE, porcelana
 da China, decoração a azul "Cantão",
 reinado Jiaqing, séc. XVIII/XIX,
 pequenos cabelos
 Dim. - 16 cm

€ 50 - 75

335
TRAVESSA OITAVADA PARA PEIXE,
 porcelana da China,
 decoração a azul "Cantão",
 reinado Jiaqing, séc. XVIII/XIX
 Dim. - 44 x 35,5 cm

€ 600 - 900

338
TRAVESSA OITAVADA,
 porcelana da China,
 decoração a azul "Cantão",
 reinado Jiaqing, séc. XVIII/XIX
 Dim. - 24 x 32 cm

€ 180 - 270

333
PRATO, porcelana da China,
 decoração a azul "Cantão",
 reinado Jiaqing, séc. XVIII/XIX,
 restauro e cabelo
 Dim. - 22 cm

€ 20 - 30

336
CINCO PRATOS, porcelana da China,
 decoração a azul "Cantão",
 reinado Jiaqing, séc. XVIII/XIX,
 esbeçadelas
 Dim. - 22,5 cm

€ 250 - 375

339
PRATO, porcelana da China,
 decoração a azul "Cantão",
 reinado Jiaqing, séc. XVIII/XIX,
 esbeçadelas
 Dim. - 22,5 cm

€ 50 - 75



340
ARMÁRIO VITRINE,
 mogno, portas e laterais com vidrinhos,
 português, séc. XIX,
 defeitos
Dim. - 210 x 136 x 60 cm

€ 1.000 - 1.500

341
CADEIRA,
 noqueira, assento e costas em couro lavrado com pregaria,
 portuguesa, séc. XVII,
 defeitos
Dim. - 109 x 48 x 41 cm

€ 300 - 450

342
CADEIRA,
 noqueira, assento e costas em couro lavrado com pregaria,
 portuguesa, séc. XVII,
 defeitos
Dim. - 111,5 x 47 x 45 cm

€ 300 - 450

343 →
CONTADOR,
 torcidos e tremidos, pau santo, corpo superior folheado,
 ferragens em bronze dourado, português, séc. XIX/XX,
 pequenas faltas e defeitos
Dim. - 154 x 100 x 49 cm

€ 1.000 - 1.500

344
PÁRA-FOGO,
 mogno, painel deslizante em seda e base floreira,
 inglês, séc. XIX, pequenos defeitos
Dim. - 94 x 49 x 4 cm

€ 200 - 300

345
BANCO DE PIANO,
 romântico, mogno, pés zoomórficos, assento ajustável
 e estofado, Europa, séc. XIX, pequenos defeitos
Dim. - 37,5 cm

€ 100 - 150

346
MESA OVAL, estilo D. Maria,
 pau santo, embutidos de diversas madeiras "Vaso com flores",
 portuguesa, séc. XIX/XX, pequenos defeitos
Dim. - 77 x 108 x 74 cm

€ 600 - 900

347
MESA OITAVADA, victoriana,
 noqueira e raiz de noqueira com filetes, frisos escurecidos,
 inglesa, séc. XIX/XX, pequenos defeitos, marcada
ROUGH & SON - LONDON; Dim. - 56 x 63 cm

€ 300 - 450

348
MESA DE PÉ DE GALO,
 estilo Jorge III, tampo oval,
 inglesa, séc. XIX, pequenos defeitos
Dim. - 78 x 56 x 40,5 cm

€ 300 - 450





349
CONJUNTO DE OITO CADEIRAS,
Guilherme IV, pau santo, rosetas em metal, assentos
de palhinha, portuguesas, séc. XIX/XX, pequenos defeitos
Dim. - 88 x 45 x 52 cm € 2.500 - 3.750



351
CONJUNTO DE SEIS CADEIRAS, românticas,
murta com filetes em pau santo, assentos em palhinha,
portuguesas, séc. XIX, pequenas faltas e defeitos
Dim. - 88 x 45 x 48 cm € 800 - 1.200



350
MESA DE ENCOSTAR,
estilo D. João V, nogueira com entalhamentos,
portuguesa, séc. XX, pequenos defeitos
Dim. - 77 x 61,5 x 97 cm € 1.000 - 1.500



352
MESA DE JOGO,
romântica, murta com embutidos, coluna central com friso
entalhado e quatro pés, portuguesa, séc. XIX, pequenos defeitos
Dim. - 77,5 x 84,5 x 42 cm € 500 - 750



353
CONJUNTO DE OITO CADEIRAS,
murta com filetes de pau santo,
assentos em palhinha,
portuguesas, séc. XIX, pequenas faltas e defeitos
Dim. - 87 x 50 x 47 cm € 1.200 - 1.800



355
CONJUNTO DE SEIS CADEIRAS, estilo D. Maria,
nogueira com entalhamentos, assentos de palhinha,
portuguesas, séc. XIX/XX, pequenas faltas e defeitos
Dim. - 95 x 50,5 x 46 cm € 800 - 1.200



354
MESA DE JOGO "DE LIRA",
murta, pés com rodízios, portuguesas, séc. XIX,
pequenos defeitos
Dim. - 81 x 86 x 42 cm € 600 - 900



356
MESA DE JOGO "DE LIRA",
murta, pés com rodízios, portuguesa, séc. XIX,
pequenos defeitos
Dim. - 79 x 86 x 43 cm € 1.200 - 1.800



357
CADEIRA, D. José,
 noqueira pintada com entalhamentos, assento estofado,
 portuguesa, séc. XVIII, faltas e defeitos
 Dim. - 120 x 44 x 56 cm € 150 - 225



359
TOUCADOR, ao gosto Império, mogno e raiz de mogno,
 suportes do espelho com entalhamentos dourados "Cisnes", apli-
 cações em bronze, tampo em mármore, português, séc. XIX,
 pequenas faltas e defeitos; Dim. - 160 x 98 x 48 cm € 500 - 750



358
PAR DE MESAS DE CABECEIRA HEXAGONAIS,
 raiz de mogno, coluna central com três pés de garra e bola,
 tampos em mármore, portuguesas, séc. XIX, faltas e defeitos
 Dim. - 87,5 x 40 x 40 cm € 700 - 1.050



360
PAR DE COLUNAS VITRINE,
 românticas, mogno e raiz de mogno com entalhamentos,
 portas com vidros, Europa, séc. XIX, pequenos defeitos
 Dim. - 151 x 72 x 62 cm € 2.000 - 3.000



361
PORTA-REVISTAS,
victoriano, pau santo, coluna central entalhada, puxador da gaveta em vidro, inglês, séc. XIX/XX, pequenos defeitos
Dim. - 82,5 x 44 x 71 cm € 2.000 - 3.000



363
CADEIRA DE CANTO,
D. Maria, vinhático, assento estofado, portuguesa, séc. XVIII/XIX, estofado não original
Dim. - 82 x 81 x 69 cm € 300 - 450



362
MESA DE CASA DE JANTAR,
madeira folheada a pau santo, dupla coluna central, pés "Garras" em bronze, portuguesa, séc. XX, pequenos defeitos
Dim. - 76 x 240 x 120 cm € 2.000 - 3.000



364
MESA DE ABAS,
D. José, vinhático, pés de bola e garra, portuguesa, séc. XVIII, pequenos defeitos
Dim. - 77 x 140 x 112 cm € 700 - 1.050



365
SECRETÁRIA DE PEQUENAS DIMENSÕES,
 pau santo, embutidos em metal e madrepérola "Flores",
 frisos tremidos, francesa, séc. XIX, faltas e defeitos
Dim. - 102,5 x 66,5 x 38,5 cm € 500 - 750



367
COSTUREIRA, Napoleão III, pau santo, embutidos em metal
 amarelo e madrepérola "Flores" e "Iniciais", coluna central
 e quatro pés entalhados, francesa, séc. XIX, falta do tabuleiro
 no interior, defeitos; *Dim. - 73,5 x 53 x 37,5 cm* € 500 - 750



366
CÓMODA,
 estilo D. Maria, marchetaria de pau santo e espinheiro "Flores",
 tampo de mármore, portuguesa, séc. XX (princípios), defeitos
Dim. - 81,5 x 103 x 53,5 cm € 1.250 - 1.875



368
MESA DE ABAS,
 D. Maria, pau santo, portuguesa, séc. XVIII/XIX,
 interior da gaveta refeito
Dim. - 69 x 47 x 83,5 cm € 700 - 1.050



369
QUATRO COLUNAS,
 madeira marmoreada a castanho,
 bases e capitéis em madeira entalhada
 e dourada, portuguesas, séc. XVIII,
 pequenas faltas e defeitos
 Dim. - 187 cm € 3.000 - 4.500

370
TOCHEIRO,
 D. José/D. Maria,
 madeira entalhada e dourada,
 português, séc. XVIII,
 electrificado, faltas e defeitos
 Dim. - 111 cm € 300 - 450

371
TOCHEIRO, D. José,
 madeira entalhada e pintada,
 arandela em folha de metal,
 português, séc. XVIII, pequenas faltas
 e defeitos, defeitos na arandela
 Dim. - 125 cm € 350 - 525

372
PAR DE LANTERNAS DE PROCISSÃO,
 D. Maria, folha de metal pintado,
 varas em madeira, portuguesas,
 séc. XVIII/XIX, restauros,
 pequenas faltas e defeitos
 Dim. - 69 cm € 400 - 600

373
PAR DE COLUNAS,
 madeira entalhada, pintada e dourada
 "Pássaros, parras e uvas",
 portuguesas, séc. XVIII,
 pintura e dourado não original
 Dim. - 99 cm € 500 - 750

374
PAR DE TOCHEIROS,
 D. Maria, madeira entalhada e dourada,
 arandelas em metal, electrificados,
 portuguesas, séc. XVIII,
 faltas no dourado
 Dim. - 78,5 cm € 350 - 525

375
TOCHEIRO,
 D. Maria,
 madeira entalhada e prateada,
 português, séc. XVIII,
 electrificado, faltas e defeitos
 Dim. - 198 cm € 150 - 225

376
TOCHEIRO, D. José,
 madeira entalhada e pintada,
 arandela em folha de metal,
 português, séc. XVIII, pequenas faltas
 e defeitos, defeitos na arandela
 Dim. - 113 cm € 300 - 450

377
RETÁBULO,
 D. Maria, madeira entalhada,
 marmoreada e dourada,
 português, séc. XVIII/XIX,
 faltas na pintura e no dourado
 Dim. - 160,5 x 28,5 cm € 500 - 750



378
CIMALHA, D. Maria,
 madeira entalhada, marmoreada
 e dourada, portuguesa, séc. XVIII,
 pequenos defeitos e restauros
 Dim. - 86 x 114 cm € 600 - 900

379
CIMALHA, D. José/D. Maria,
 madeira entalhada e pintada,
 portuguesa, séc. XVIII,
 pequenos defeitos, faltas na pintura
 Dim. - 63 x 96 cm € 200 - 300

380
CIMALHA, D. Maria,
 madeira entalhada, pintada e dourada,
 portuguesa, séc. XVIII/XIX,
 restauros e defeitos
 Dim. - 71 x 74 cm € 100 - 150

381
REMATE DE ARCO,
 madeira entalhada, pintada e dourada,
 português, séc. XVII/XVIII,
 restauros e defeitos
 Dim. - 50,5 x 87 cm € 100 - 150

382
CIMALHA, D. José/D. Maria,
 madeira entalhada, pintada e dourada,
 portuguesa, séc. XVIII,
 faltas e defeitos
 Dim. - 41 x 116 cm € 250 - 375

383
REMATE DE ARCO, D. Maria, madeira
 entalhada, marmoreada e dourada
 "Grinalda", português, séc. XVIII/XIX,
 restauros, pequenas faltas na pintura
 Dim. - 34 x 92 cm € 150 - 225



384
PAR DE TOCHEIROS, D. Maria,
 madeira entalhada e decapada,
 portuguesas, séc. XVIII/XIX,
 vestígios de dourado
 Dim. - 59 cm

€ 200 - 300

385
TOCHEIRO, D. Maria,
 madeira torneada e dourada,
 português, séc. XVIII/XIX,
 restauros, faltas e defeitos
 Dim. - 61 cm

€ 80 - 120

386
PAR DE TOCHEIROS,
 neoclássicos,
 madeira entalhada e dourada,
 séc. XIX, pequenas faltas
 Dim. - 76 cm

€ 400 - 600

387
TOCHEIRO, D. Maria,
 madeira entalhada e dourada,
 português, séc. XVIII/XIX,
 restauros e pequenos defeitos
 Dim. - 67 cm

€ 150 - 225

388
PAR DE TOCHEIROS, D. Maria,
 madeira entalhada e dourada,
 portuguesas, séc. XVIII,
 faltas no dourado
 Dim. - 63,5 cm

€ 250 - 375

389
TOCHEIRO, D. José,
 madeira entalhada e decapada,
 português, séc. XVIII,
 pequenos defeitos, faltas na pintura
 Dim. - 51,5 cm

€ 200 - 300

390
TOCHEIRO, D. Maria,
 madeira entalhada e dourada,
 português, séc. XVIII/XIX,
 pequenos defeitos
 Dim. - 69 cm

€ 100 - 150

391
TOCHEIRO, D. Maria,
 madeira entalhada e dourada,
 português, séc. XVIII/XIX,
 falta da parte superior, faltas no dourado
 Dim. - 45 cm

€ 40 - 60

392
PAR DE TOCHEIROS, D. Maria,
 madeira entalhada e dourada,
 portuguesas, séc. XVIII,
 electrificados, faltas no dourado
 Dim. - 54 cm

€ 150 - 225



393
PAR DE MÍSULAS, estilo D. José,
 madeira entalhada e dourada,
 portuguesas, séc. XX,
 pequenos defeitos
 Dim. - 24 x 36,5 x 25 cm € 120 - 180

394
"RESPLENDOR", madeira entalhada
 e dourada, centro côncavo espelhado
 a amarelo, português, séc. XVIII/XIX,
 restauros, pequenos defeitos
 Dim. - 52 cm € 100 - 150

395
"PUTTO SEGURANDO MÍSULA",
 retábulo em madeira pintada e dourada,
 português, séc. XVIII,
 pequenos restauros, faltas e defeitos
 Dim. - 66 x 29 cm € 700 - 1.050

396
PAR DE PINÁCULOS,
 D. Maria, madeira entalhada e dourada,
 base marmoreada, portuguesas,
 séc. XVIII, pequenos defeitos
 Dim. - 41 cm € 600 - 900

397
PAR DE FRAGMENTOS,
 madeira entalhada e dourada
 "Querubins", portuguesas, séc. XVIII
 adaptados a apliques, faltas e defeitos
 Dim. - 43 cm € 500 - 750

398
TOCHEIRO, D. José/D. Maria,
 madeira entalhada e pintada com vestígios
 de dourado, português, séc. XVIII,
 pequenos defeitos, restauros
 Dim. - 84,5 cm € 200 - 300

399
PAR DE PALMAS,
 madeira entalhada e dourada,
 portuguesas, séc. XVIII,
 pequenos defeitos
 Dim. - 54 cm € 150 - 225

400
FRAGMENTO DE COLUNA TORSA,
 castanho entalhado pintado e dourado
 "Parras e uvas", português, séc. XVIII,
 faltas e defeitos
 Dim. - 49 cm € 250 - 375

401
QUATRO PAINÉIS,
 madeira entalhada, pintada e dourada,
 portuguesas, séc. XVII,
 restauros e defeitos, dimensões diversas
 Dim. - 70 x 24 cm (os maiores) € 150 - 225



402
"SANTO DE ROCA",
 escultura em madeira pintada,
 portuguesa,
 séc. XVIII/XIX
 Dim. - 34,5 cm € 250 - 375

403
"NOSSA SENHORA COM O MENINO",
 Lusíada, escultura em madeira,
 vestígios de policromia, indo-portuguesa,
 séc. XVII/XVIII, faltas e defeitos
 Dim. - 38 cm € 680 - 1.020

404
"MENINO JESUS SALVADOR DO MUNDO", escultura em madeira,
 base em acrílico, portuguesa,
 séc. XVII/XVIII, faltas e defeitos
 Dim. - 47 cm € 480 - 720

405
"SANTO ANTÓNIO COM O MENINO",
 escultura em madeira policromada,
 resplendores e cruz em prata, portuguesa,
 séc. XVIII/XIX, pequenos defeitos
 Dim. - 41 cm (total) € 700 - 1.050

406
"SANTA FILOMENA",
 escultura em buxo,
 Europa, séc. XVII,
 restauros, faltas e defeitos
 Dim. - 28 cm € 240 - 360

407
"SÃO JOSÉ COM O MENINO",
 escultura em terracota policromada,
 portuguesa, séc. XVIII,
 pequenas faltas
 Dim. - 25 cm € 1.900 - 2.850

408
"NOSSA SENHORA EM MAJESTADE COM O MENINO E SÃO JOÃO BAPTISTA",
 escultura em madeira policromada,
 brasileira, séc. XIX
 Dim. - 21 cm € 1.050 - 1.575

409
"MENINO JESUS",
 escultura em madeira policromada,
 base em mármore, portuguesa,
 séc. XVIII, pequenos defeitos
 Dim. - 16 cm (Menino) € 300 - 450

410
"SÃO SEBASTIÃO",
 escultura em terracota policromada,
 Europa, séc. XVIII,
 restauros e faltas
 Dim. - 26 cm € 150 - 225



- 411**
"PUTTO",
 escultura em madeira policromada,
 portuguesa, séc. XVIII/XIX,
 faltas e defeitos, pé restaurado
 Dim. - 39,5 cm € 280 - 420
- 412**
"SÃO JOÃO BAPTISTA",
 cabeça/relicário em terracota
 policromada, portuguesa,
 séc. XVIII, restauro na policromia
 Dim. - 16 cm € 1.250 - 1.875
- 413**
"MENINO JESUS", escultura em madeira
 policromada, base em madeira entalhada
 e dourada, portuguesa, séc. XVII/XVIII,
 olhos posteriores em vidro, faltas, defeitos
 Dim. - 31 cm € 250 - 375
- 414**
"PUTTO",
 escultura em madeira, base em acrílico,
 portuguesa, séc. XVIII, repintado,
 pequenas faltas e defeitos
 Dim. - 30 cm € 180 - 270
- 415**
"CRISTO CRUCIFICADO",
 escultura em madeira, portuguesa,
 séc. XVII/XVIII, falta dos braços
 e da parte inferior das pernas, defeitos
 Dim. - 35 cm € 50 - 75
- 416**
"SANTO ANTÓNIO",
 escultura em madeira,
 portuguesa, séc. XVI/XVII,
 desgaste, defeitos
 Dim. - 16,5 cm € 100 - 150
- 417**
"ANJO MÚSICO",
 escultura em madeira pintada e dourada,
 portuguesa, séc. XVIII/XIX,
 falta das asas, pequenos defeitos
 Dim. - 19 cm € 100 - 150
- 418**
"CRISTO",
 fragmento de escultura em madeira
 policromada, portuguesa, séc. XVII,
 faltas e defeitos
 Dim. - 24 cm € 70 - 105
- 419**
"CRISTO CRUCIFICADO",
 escultura em madeira policromada,
 portuguesa, séc. XVIII/XIX,
 braço partido, defeitos
 Dim. - 58 cm € 350 - 525



420
COPO,
 cristal,
 decoração gravada "Putti",
 Europa, séc. XIX
 Dim. - 10 cm

€ 80 - 120

421
CÁLICE,
 vidro, decoração a ouro e gravada a ácido,
 interior do fuste com espiral vermelha,
 Europa, séc. XVIII
 Dim. - 15 cm

€ 80 - 120

422
COMPOTEIRA
COM DUAS ASAS E TAMPA,
 vidro gomado,
 portuguesa, séc. XVIII, cabelo
 Dim. - 24 cm

€ 200 - 300

423
TRÊS CÁLICES,
 vidro, decoração a ouro,
 interior com espiral láctea, Europa,
 séc. XVIII, um com desgaste no dourado
 Dim. - 13,5 cm

€ 150 - 225

424
DOIS FRASCOS DIVERSOS,
 D. Maria,
 vidro, um com dourados
 portugueses, séc. XVIII/XIX
 Dim. - 17 cm (o maior)

€ 40 - 60

425
DOIS COPOS DIVERSOS
DE PEQUENAS DIMENSÕES, vidro,
 aplicações em metal dourado, Europa,
 séc. XIX, pequenas esbeçadelas
 Dim. - 5 cm

€ 30 - 45

426
TAÇA COM PÉ,
 D. Maria, vidro com dourados
 "Grinaldas", portuguesa, séc. XVIII/XIX,
 desgaste no dourado
 Dim. - 13 cm

€ 100 - 150

427
CANECA DE VIAGEM, vidro,
 decoração gravada com monograma
 "M S" coroadado, Europa, séc. XVIII/XIX,
 estojo em pele de cação
 Dim. - 6 cm

€ 150 - 225

428
PAR DE FRASCOS, D. Maria,
 vidro, decoração a ouro "Grinaldas",
 portugueses, séc. XVIII/XIX,
 um com pequena esbeçadela
 Dim. - 17,5 cm

€ 150 - 225



429
COPO, vidro pintado,
decoreção policromada "Armas de
Portugal", inscrição *VIVA JOANNES V*,
português, séc. XVIII, esbeçadelas
Dim. - 14 cm € 600 - 900

430
CANECA,
vidro pintado,
decoreção policromada "Flores",
Europa, séc. XIX, esbeçadelas
Dim. - 11 cm € 40 - 60

431
COMPOTEIRA
COM DUAS ASAS E TAMPA,
vidro pintado, decoreção policromada
"Flores", Europa, séc. XIX
Dim. - 23 cm € 150 - 225

432
CÁLICE,
cristal,
interior do fuste com espiral,
inglês, séc. XVIII
Dim. - 17,5 cm € 150 - 225

433
COPO GOMADO,
vidro pintado,
decoreção policromada "Pássaros"
e "Flores", Europa, séc. XVIII
Dim. - 10,5 cm € 150 - 225

434
FRASCO, estilo D. Maria,
vidro pintado, decoreção policromada
"Pássaros" e "Flores", português,
séc. XX, assinado
Dim. - 24 cm € 80 - 120

435
FRASCO,
vidro pintado, decoreção policromada
"Flores", Europa, séc. XVIII,
sem tampa, esbeçadela no bordo
Dim. - 18 cm € 200 - 300

436
PAR DE CÁLICES,
cristal, interior do fuste
com espiral láctea e vermelha,
inglês, séc. XVIII
Dim. - 16,5 cm € 400 - 600

437
FRASCO,
vidro pintado, decoreção policromada
"Flores", aro em estanho,
Europa, séc. XVIII, sem tampa
Dim. - 19 cm € 250 - 375



- 438**
GARRAFA,
 cristal vermelho e incolor,
 decoração gravada a ácido,
 Europa, séc. XIX
 Dim. - 25 cm € 80 - 120
- 439**
CANDEIEIRO A PETRÓLEO
DE PEQUENAS DIMENSÕES, vidro,
 decoração policromada "Flores", Europa,
 séc. XX, esbeçadelas, faltas na decoração,
 selo na base; Dim. - 20 cm € 100 - 150
- 440**
FRASCO ESPALMADO,
 vidro azul, tampa em cobre,
 francês, séc. XX,
 marcado *BOURJOIS*
 Dim. - 17 cm € 20 - 30
- 441**
GARRAFA "PIPA",
 vidro verde,
 Europa, séc. XVIII,
 grande cabelo
 Dim. - 17 cm € 60 - 90
- 442**
COPO DE GRANDES DIMENSÕES,
 vidro,
 decoração gravada a ácido "Pássaros",
 Europa, séc. XVIII/XIX
 Dim. - 21 cm € 50 - 75
- 443**
COPO COM BOCA DE SINO,
 neoclássico, vidro coalhado, decoração
 policromada "Grinaldas" com reservas
 "Paisagens", Europa, séc. XVIII
 Dim. - 12,5 cm € 350 - 525
- 444**
JARRO,
 vidro coalhado,
 decoração relevada monocroma a branco,
 Europa, séc. XIX/XX
 Dim. - 14 cm € 100 - 150
- 445**
GARRAFA, D. Maria, vidro opaline,
 decoração policromada "Grinaldas",
 reservas "Paisagens", portuguesa,
 séc. XVIII/XIX, tampa com esbeçadelas
 Dim. - 34 cm € 300 - 450
- 446**
GARRAFA,
 vidro azul,
 francesa, séc. XIX,
 ligeiro cabelo
 Dim. - 19 cm € 10 - 15
- 447**
CAIXA REDONDA,
 cristal, tampa moldada,
 francesa, séc. XX,
 marcada *R. LALIQUE*
 Dim. - 8 x 17 cm € 120 - 180
- 448**
PATO,
 escultura em vidro coalhado e pintado,
 Europa, séc. XVIII,
 bico não original em prata dourada
 Dim. - 10 x 13 cm € 150 - 225
- 449**
DUAS COMPOTEIRAS DIVERSAS,
 vidro leitoso, decorações relevadas
 e pintadas, Europa, séc. XIX/XX,
 cabelos e desgaste na policromia
 Dim. - 15 cm € 20 - 30



- 450**
PAR DE GARRAFAS,
 cristal moldado e lapidado,
 Europa, séc. XIX,
 pequenas esbeixadelas
 Dim. - 30 cm € 100 - 150
- 451**
COPO, cristal, decoração gravada
 "Efigie masculina", "Guerreiro com
 pendão de Portugal" e "Pássaro com
 inscrição", português, séc. XIX
 Dim. - 11 cm € 400 - 600
- 452**
COPO, cristal, decoração com camafeu
 "Dona Maria II", português, séc. XIX
 (1824-1880); Nota: *vd. "A Fábrica da Vista
 Alegre - O Livro Do Seu Centenário", Est. II, fig. 2*
 Dim. - 9,5 cm € 600 - 900
- 453**
GALHETEIRO,
 vidro moldado,
 decoração espiralada,
 português, séc. XIX
 Dim. - 30 cm € 300 - 450
- 454**
COPO, cristal,
 decoração com camafeu "D. Pedro (IV) -
 Duque de Bragança", português, séc. XIX
 (1824-1880) - Nota *idêntica à do lote 452*
 Dim. - 9 cm € 600 - 900
- 455**
COPO,
 cristal, decoração gravada
 "Colunata" e "Dois pombos",
 Europa, séc. XIX
 Dim. - 10,5 cm € 100 - 150
- 457**
COPO, cristal, decoração gravada
 "Paisagem com Cupido e ave",
 Europa, séc. XIX
 Dim. - 10 cm € 100 - 150
- 458**
PRATO, cristal,
 decoração com camafeu
 "Dona Maria II", português, séc. XIX
 (1824-1880) - Nota: *idêntica à do lote 452*
 Dim. - 16 cm € 800 - 1.200
- 459**
FRUTEIRO DE PÉ,
 cristal lapidado,
 Europa, séc. XIX/XX,
 esbeixadelas
 Dim. - 14,5 cm € 60 - 90
- 460**
PRATO, cristal,
 decoração com camafeu "D. Pedro (IV) -
 Duque de Bragança", português, séc. XIX
 (1824-1880) - Nota *idêntica à do lote 452*
 Dim. - 16 cm € 800 - 1.200
- 461**
COPO, cristal, decoração gravada
 "Casario", "Veado" e monograma "JAM",
 datado de 10-06-1880,
 Europa, séc. XIX, esbeixadela
 Dim. - 11 cm € 80 - 120



462
GALLÉ - 1846-1904,
JARRA, pasta de vidro,
 decoração a rosa,
 aplicações em prata, assinada
 Dim. - 25 cm € 1.500 - 2.250

463
DOIS PESA-PAPÉIS DIVERSOS,
 vidro com interiores coloridos,
 Europa, séc. XX,
 um com cabelos
 Dim. - 10,5 cm (o maior) € 30 - 45

464
JARRA,
 cristal lapidado,
 Europa,
 séc. XX
 Dim. - 26 cm € 100 - 150

465
COPO, Arte Nova,
 vidro, decoração policromada "Flores",
 Europa, séc. XIX/XX,
 faltas no dourado
 Dim. - 17,5 cm € 100 - 150

466
JARRA,
 vidro, decoração em tons de azul,
 Europa, séc. XX,
 esbeçadela
 Dim. - 17 cm € 80 - 120

467
COFRE,
 cristal azul coalhado e lapidado,
 armação em bronze dourado,
 Europa, séc. XIX, esbeçadela
 Dim. - 8 x 13 x 7,5 cm € 150 - 225

468
TAÇA,
 vidro moldado,
 decoração a caramelo,
 Europa, séc. XIX
 Dim. - 5 x 28,5 cm € 80 - 120

469
PESA-PAPÉIS,
 vidro, interior com decoração
 policromada "Milflores",
 francês, séc. XIX
 Dim. - 3,5 cm € 100 - 150

470
GALLÉ - 1846-1904,
POTE DE PEQUENAS DIMENSÕES,
 pasta de vidro,
 decoração a castanho, assinado
 Dim. - 6 x 8 cm € 400 - 600



471
PRATO DE BOLO,
 cristal lapidado,
 decoração a azul,
 português, séc. XX
 Dim. - 39 cm

€ 100 - 150

472
JARRA FACETADA,
 Art Déco,
 vidro lilás,
 Europa, séc. XX
 Dim. - 21,5 cm

€ 50 - 75

473
JARRA,
 Art Déco,
 cristal lapidado, decoração a castanho
 "Bailarinos", portuguesa, séc. XX
 Dim. - 35,5 cm

€ 100 - 150

474
BOLA DE SUSPENSÃO, vidro e papel
 "Fotografias de Presidentes de República
 e Bandeiras de Portugal", portuguesa,
 séc. XX, defeitos
 Dim. - 25 cm

€ 150 - 225

475
JARRA, vidro, decoração a castanho
 "Armas de Portugal, Cruzes de Cristo
 e figura da República",
 portuguesa, séc. XX
 Dim. - 23 cm

€ 100 - 150

476
PRATO DE BOLO,
 cristal lapidado,
 decoração a vermelho,
 português, séc. XX
 Dim. - 38,5 cm

€ 100 - 150

477
PAR DE COPOS
DE GRANDES DIMENSÕES,
 cristal gravado e dourado "Grinaldas",
 portugueses, séc. XIX
 Dim. - 21,5 cm

€ 150 - 225

478
FLOREIRA,
 vidro vermelho, decoração a ouro
 "Luta de animais", Europa, séc. XX,
 esbeiçadela e cabelo, com dedicatória
 Dim. - 30 cm

€ 100 - 150

479
PAR DE JARROS,
 vidro vermelho,
 decoração a rosa e ouro "Flores", Europa,
 séc. XX
 Dim. - 36 cm

€ 200 - 300



480
PAR DE URNAS,
 porcelana,
 decoração policromada e relevada
 "Putti e flores", Itália, séc. XIX/XX,
 uma tampa partida e colada
 Dim. - 23 cm € 100 - 150

481
CAIXA TRIANGULAR, porcelana
 de Capodimonte, decoração a ouro
 e policromada "Putti", aro em metal
 dourado, italiana, séc. XIX/XX,
 marcada
 Dim. - 3,5 x 8 x 8 cm € 30 - 45

482
CAIXA OVAL, porcelana,
 decoração a azul e ouro com reservas
 policromadas "Flores", aro em metal
 dourado, francesa, séc. XIX/XX,
 marcada
 Dim. - 12,5 x 8,5 x 5,5 cm € 40 - 60

483
PAR DE CASTIÇAIS,
 porcelana europeia,
 decoração policromada "Cenas galantes",
 Europa, séc. XIX, um com restauro
 no bocal, marcados
 Dim. - 14 cm € 150 - 225

484
JARRO,
 porcelana, decoração policromada
 e relevada "Anjos com flores",
 Itália, séc. XIX/XX,
 partido e colado
 Dim. - 33,5 cm € 20 - 30

485
CAIXA RECORTADA, porcelana
 de Capodimonti, decoração relevada
 e policromada "Figuras dançando",
 aro em metal dourado, italiana, séc. XIX,
 craquelé, pequenos defeitos, marcada
 Dim. - 5,5 x 9 x 8 cm € 80 - 120

486
CAIXA OVAL, porcelana de Sèvres,
 decoração a azul e ouro, reservas
 policromadas "Meninos" e "Flores", aro
 em metal dourado, francesa, séc. XIX/XX,
 dobradiça partida, marcada
 Dim. - 7 x 17 x 10,5 cm € 60 - 90

487
CESTO,
 porcelana de Jacob Petit,
 decoração relevada e policromada "Flores",
 francês, séc. XIX,
 pequenas faltas, marcado
 Dim. - 17,5 cm € 150 - 225

488
CAIXA, porcelana de Capodimonte,
 decoração policromada "Meninos",
 aro em metal dourado,
 italiana, séc. XIX/XX,
 marcada
 Dim. - 7 x 12 x 5,5 cm € 40 - 60



489
LEITEIRA,
 Império,
 porcelana,
 decoração a ouro "Flores",
 francesa, séc. XIX
 Dim. - 21,5 cm

€ 100 - 150

490
CHÁVENA E PIRES,
 porcelana,
 decoração a ouro "Folhagem",
 Europa,
 séc. XIX/XX, cabelos
 Dim. - 7 cm

€ 50 - 75

49I
PICHEL E AÇUCAREIRO,
 faiança,
 decoração a verde e negro "Flores",
 franceses, séc. XVIII, defeitos
 Dim. - 23 cm (pichel) 13,5 x 9,5 cm (açucareiro)

€ 150 - 225

492
LEITEIRA,
 Império,
 porcelana,
 decoração a ouro e verde "Flores",
 francesa, séc. XIX
 Dim. - 16 cm

€ 60 - 90

493
PAR DE FRASCOS,
 porcelana,
 decoração relevada a verde "Flores",
 Europa, séc. XIX,
 esbeçadelas e pequenas faltas
 Dim. - 13 cm

€ 40 - 60

494
CHÁVENA E PIRES,
 porcelana,
 decoração relevada a ouro "Flores",
 francês, séc. XIX,
 desgaste no dourado
 Dim. - 8 x 15 cm

€ 50 - 75

495
TRÊS CHÁVENAS E QUATRO PIRES,
 Império, porcelana, decoração a ouro
 "Flores", franceses, séc. XIX,
 duas taças e pires com esbeçadelas,
 uma taça com falta no bordo
 Dim. - 7 cm

€ 120 - 180

496
CHÁVENA COM PIRES,
 Império, porcelana,
 decoração a bordeaux,
 ouro e policromada "Flores",
 francesa, séc. XIX, restaurada
 Dim. - 12 cm

€ 50 - 75

497
TRÊS CHÁVENAS COM PIRES,
 porcelana,
 decoração policromada
 "Paisagens",
 francesas, séc. XIX
 Dim. - 7,5 cm

€ 400 - 600



498
PRATO,
 porcelana, decoração a verde com reservas policromadas "Batalha naval" e "Flores", checoslovaco, séc. XX, cabelos, marcado
 Dim. - 24 cm € 10 - 15

499
BULE, AÇUCAREIRO, LEITEIRA E OITO CHÁVENAS COM PIRES, porcelana, decoração a azul e verde com dourados "Flores", Europa, séc. XIX, uma tampa colada, um pires com esbeçadela
 Dim. - 21 cm (bule) € 80 - 120

500
PRATO FUNDO,
 porcelana, decoração a azul "Cena galante", Europa, séc. XX, esbeçadelas
 Dim. - 25 cm € 20 - 30

501
THEODOLINDA SILVA REIS - SÉC. XIX, PRATO,
 loiça da Fábrica de Sacavém, decoração a verde "Três meninos", marcado, assinado e datado de 1887
 Dim. - 22,5 cm € 150 - 225

502
PRATO,
 porcelana da China, decoração a azul "Fitzhugh", reinado Jiaqing, séc. XIX, esbeçadelas
 Dim. - 25 cm € 10 - 15

503
THEODOLINDA SILVA REIS - SÉC. XIX, PRATO,
 loiça da Fábrica de Sacavém, decoração a verde "Rapaz com macaco", marcado, assinado e datado de 1887
 Dim. - 22,5 cm € 150 - 225

504
PRATO, loiça pó de pedra da Fábrica de Sacavém, decoração monocroma a branco e policromada "Armas da família Possolo", português, séc. XIX, manchas de gordura, marcado
 Dim. - 24,5 cm € 30 - 45

505
PAR DE COVILHETES QUADRADOS,
 loiça, decoração policromada "Figuras no jardim" e "Flores", Europa, séc. XIX, um com restauro, marcados
 Dim. - 20,5 cm € 400 - 600

506
PRATO, loiça pó de pedra da Fábrica de Sacavém, decoração monocroma a branco e policromada "armas da família Possolo", português, séc. XIX, manchas de gordura, marcado
 Dim. - 24,5 cm € 30 - 45



507
ÂNFORA COM TAMPA, porcelana, decoração a azul e ouro com reservas policromadas "Casal" e "Paisagem", montagens em bronze dourado, francesa, séc. XIX, tampa restaurada
 Dim. - 54 cm € 600 - 900

508
PAR DE ÂNFORAS, porcelana, decoração policromada e dourada, Europa, séc. XIX
 Dim. - 23 cm € 400 - 600

509
PAR DE CANDELABROS DE TRÊS LUMES, loiça da Fábrica de Sacavém, decoração a azul e ouro com reservas policromadas "Flores", portugueses, séc. XX, um marcado
 Dim. - 40,5 cm € 150 - 225

510
CANDEEIRO/URNA, porcelana, pegas relevadas "Cabeças de carneiro", decoração policromada "Flores e insectos", francês, séc. XIX/XX, electricificado
 Dim. - 75 cm € 700 - 1.050

511
"FIGURA FEMININA E AMOR", escultura em biscuit, francesa, séc. XIX, faltas e defeitos
 Dim. - 34 cm € 300 - 450

512
PAR DE MÍSULAS, porcelana europeia, decoração relevada, vazada e policromada "Anjos com grinaldas", Europa, séc. XIX, faltas
 Dim. - 23,5 x 29 x 14 cm € 150 - 225



513
MANUEL GREGÓRIO PEREIRA
 - NASC. 1931, "CAIS EM LISBOA",
 óleo sobre tela, assinado
 Dim. - 40,5 x 60,5 cm € 500 - 750

514
J. COUTO - SÉC. XIX,
 "RETRATO DE SENHORA", óleo sobre
 madeira, assinado e datado de 1885
 Dim. - 27 x 20 cm € 100 - 150

515
F. MAIA - SÉC. XX,
 "PAISAGEM COM RIO E CASAS",
 óleo sobre madeira, assinado
 Dim. - 30 x 40 cm € 150 - 225

516
CORREIA DE MORAIS
 - NASC. 1929, "PAISAGEM"
 óleo sobre tela, assinado
 Dim. - 59 x 96 cm € 200 - 300

517
DUARTE PIMENTEL - SÉC. XX,
 "NATUREZA MORTA - FLORES E FRUTOS"
 óleo sobre tela, assinado e datado de 1974
 Dim. - 60 x 109 cm € 200 - 300

518
MANUEL FERREIRA - SÉC. XX,
 "PAISAGENS", par de óleos sobre cartão,
 assinados e datados de 1959
 Dim. - 14,5 x 18 cm € 200 - 300

519
J. BASTOS - SÉC. XX,
 "PAISAGEM COM ÁRVORES E CASA",
 óleo sobre tela, assinado
 Dim. - 37 x 44 cm € 300 - 450

520
 "PAISAGEM",
 óleo sobre madeira,
 escola portuguesa, séc. XX
 Dim. - 25,5 x 35 cm € 200 - 300

521
A. COMEÇANHA VIANA
 - NASC. 1920, "BAILARINA", óleo
 sobre platex, assinado e datado de 1972
 Dim. - 109 x 42,5 cm € 350 - 525

522
 "RETRATO MASCULINO",
 óleo sobre tela, escola portuguesa,
 séc. XIX, reentelado e pequenos restauros
 Dim. - 82 x 64 cm € 350 - 525

523
FRANCISCO MAYA - 1915-19??,
 "PAISAGEM COM RIO",
 óleo sobre tela, assinado
 Dim. - 29 x 39 cm € 200 - 300

524
JOSÉ NEVES DE AZEVEDO
 - SÉC. XX, "TORRE DOS CLÉRIGOS",
 óleo sobre platex, assinado com iniciais
 Dim. - 43 x 32 cm € 150 - 225

525
EDUARDO - SÉC. XIX,
 "MENINA COM FLOR",
 óleo sobre tela, assinado e datado de 1873
 Dim. - 17,5 x 17,5 cm € 250 - 375

526
KIKI LIMA - NASC. 1953,
 "VENDEDEIRA VERDE", óleo sobre tela,
 assinado e datado de 2006
 Dim. - 22 x 27 cm € 250 - 375

527
KIKI LIMA - NASC. 1953,
 "BALCÃO LARANJA", óleo sobre tela,
 assinado e datado de 2006
 Dim. - 22 x 27 cm € 250 - 375



528
ATTILA MENDLY DE VETYEMY - NASC. 1911,
"NATUREZA MORTA - FRUTOS E OBJECTOS",
óleo sobre folha de metal,
assinado

Dim. - 39 x 31 cm

€ 600 - 900



530
REIS SANTOS - NASC. 1921,
"NATUREZA MORTA",
óleo sobre aglomerado de madeira,
assinado e datado de 1999

Dim. - 30 x 25 cm

€ 400 - 600



529
AMÉRICO GUERREIRO - SÉC. XX/XXI,
"NATUREZA MORTA - ESTANHOS",
óleo sobre tela,
assinado e datado de 1971

Dim. - 49 x 75 cm

€ 200 - 300



531
KIKI LIMA - NASC. 1953,
"VIRAGEM NO AMOR",
óleo sobre tela,
assinado e datado de 2006

Dim. - 40 x 80 cm

€ 500 - 750



532
LINO - SÉC. XX,
"FIGURA FEMININA",
 acrílico sobre platex, assinado e datado de 1995
 Dim. - 47 x 39 cm

€ 350 - 525



534
GUSTAVO FERNANDES - NASC. 1964,
"BANANA NO PEDESTAL",
 óleo e acrílico sobre tela, assinado e datado de 2003
 Dim. - 33 x 24 cm

€ 400 - 600



533
ÁUREA MARIA PEREIRA MARTINS - SÉC. XX,
"PRAIA DE GUARATIBA",
 óleo sobre tela, assinado, datado no verso de 1967
 Dim. - 27,5 x 41 cm

€ 600 - 900



535
JOSÉ RIBEIRO - 1907-1991,
"PRAÇA COM IGREJA",
 óleo sobre tela, pequeno restauro, assinado e datado de 1947
 Dim. - 54 x 65 cm

€ 400 - 600



536
JOSÉ FARIA - SÉC. XX/XIX,
"MULHER COM BODE",
óleo sobre madeira, assinado e datado de 1987
Dim. - 108 x 84 cm

€ 1.400 - 2.100



538
JOSÉ FARIA - SÉC. XX/XIX,
"MÃE COM DOIS FILHOS",
óleo sobre tela/cartão, assinado e datado de 1987
Dim. - 50 x 40 cm

€ 350 - 525



537
FIGUEIREDO SOBRAL - NASC. 1926,
"GALO",
aguarela sobre papel, assinada
Dim. - 35 x 47 cm

€ 300 - 450



539
JOSÉ CONTENTE - 1907-1957,
"VISTA DE PALÁCIO EM RUÍNAS",
pastel sobre papel, assinado e datado de 1953
Dim. - 55 x 62 cm

€ 350 - 525



540
JOSÉ RIBEIRO - 1907-1991,
 "ANTIGO PALÁCIO NA AZINHAGA DO CALDAS",
 óleo sobre madeira,
 assinado e datado de 1944
 Dim. - 10 x 14,5 cm

€ 350 - 525

541
MAX ROMER - SÉC. XX,
 "FLORES - LYCASTE AROMÁTICA",
 lápis de cor e aguarela sobre papel,
 assinada e datada da Madeira - 1953
 Dim. - 28 x 22 cm

€ 400 - 600

542
EDUARDO MALTA - 1900-1967,
 "FIGURA FEMININA NUA",
 desenho a lápis sobre papel,
 assinado e datado de Lisboa - 1940
 Dim. - 32 x 42 cm

€ 400 - 600

543
RUI DE AZEVEDO - SÉC. XX,
 "NU FEMININO",
 lápis de cor sobre papel,
 assinado e datado de 1979
 Dim. - 50 x 25 cm

€ 400 - 600

544
ZOÉ BATALHA REIS - 1867-1949,
 "RETRATO DE SEVILHANA",
 pastel sobre papel, assinado
 Dim. - 63 x 49 cm

€ 300 - 450

545
BERNARDO MARQUES - 1899-1962,
 "A FEIRA DAS VAIDADES", desenho a lápis sobre papel,
 projecto para capa de livro, assinado com iniciais
 Dim. - 20 x 13,5 cm

€ 250 - 370



546
STUART CARVALHAIS - 1887-1961,
 "GRILO NA GAIOLA",
 aguarela sobre papel, defeitos no papel, assinada
 Dim. - 25 x 22 cm

€ 800 - 1.200



547
MANUEL TAVARES JÚNIOR - SÉC. XX,
 "LISBOA ANTIGA E TÍPICA - ALFAMA",
 par de aguarelas sobre papel, assinadas e datadas de 1956
 Dim. - 28 x 21 cm

€ 600 - 900



548
FIGUEIREDO SOBRAL - NASC. 1926,
"AS SENTINELAS",
aguarela sobre papel, assinada e datada de 1999/2000
Dim. - 25 x 18 cm € 300 - 450



550
NUNO SAMPAIO - NASC. 1926,
"CAVALO EMPINADO",
pastel sobre papel, assinado e datado de 1949
Dim. - 22 x 26 cm € 400 - 600



549
ARNALDO FERREIRA - NASC. 1923,
"TRECHO DE LISBOA",
aguarela sobre papel, assinada e datada de 1961
Dim. - 46,5 x 31,5 cm € 400 - 600



551
JOSÉ CONTENTE - 1907-1957,
"FALÉSIA",
aguarela sobre papel, assinado
Dim. - 46 x 31 cm € 350 - 525



552
HEINA SEMKE - 1899 - 1995,
"NU FEMININO",
pastel sobre papel, assinado
Dim. - 31 x 22,5 cm

€ 500 - 750



554
HERMANO BAPTISTA - 1901-1971,
"CASA RURAL",
aguarela sobre papel, assinada e dedicada
Dim. - 26 x 20 cm

€ 500 - 750



553
"VISTA DE CASTELO",
óleo sobre cartão, escola portuguesa,
séc. XX, pequenos defeitos
Dim. - 43 x 60 cm

€ 1.000 - 1.500



555
ARMANDO ANJOS - NASC. 1931,
"NATUREZA MORTA - SARDINHAS E PIMENTOS",
óleo sobre tela colada em cartão, assinado
Dim. - 18 x 24 cm

€ 400 - 600



556
ARMÁRIO, ao gosto neoclássico, madeira pintada,
 decoração policromada "Flores" sobre fundo em tons
 de amarelo, Europa, séc. XIX, pequenas faltas e defeitos
 Dim. - 215,5 x 145,5 x 60 cm € 1.000 - 1.500



558
VITRINE,
 estilo Luís XVI, madeira entalhada e dourada, vidros bizotés,
 francesa, séc. XIX, pequenos defeitos
 Dim. - 190 x 80,5 x 39 cm € 1.200 - 1.800



557
MESA RECTANGULAR, victoriana,
 mogno, tampo basculante, coluna central com três pés,
 inglesa, séc. XIX, restauros, pequenos defeitos
 Dim. - 73 x 123 x 95 cm € 800 - 1.200



559
BANDEJA,
 estilo Jorge III, mogno, estrutura em mogno,
 inglesa, séc. XIX, estrutura não original e posterior
 Dim. - 65 x 76 x 61 cm € 300 - 450



560

MESA OITAVADA COM PÉ DE GALO,
madeira lacada a negro, decoração a ouro "Chinoiseries",
inglesa, séc. XIX/XX, faltas e defeitos

Dim. - 72 x 130 cm

€ 1.000 - 1.500



563

MESA REDONDA,
mogno e raiz de mogno, coluna central com quatro pés,
Europa, séc. XIX, pequenos defeitos

Dim. - 74 x 109 cm

€ 700 - 1.050



561

ARMÁRIO LOUCEIRO DE UM CORPO,
estilo D. Maria, vinhático, ferragens em metal,
português, séc. XIX, pequenos defeitos

Dim. - 92,5 x 124,5 x 53 cm

€ 600 - 900



564

CAMA, ao gosto Império, mogno e raiz de mogno,
entalhamentos dourados "Golfinhos", aplicações em bronze
dourado, portuguesa, séc. XIX, pequenos defeitos

Dim. - 126 x 158 x 160 cm

€ 1.000 - 1.500

562

TOUCADOR,
eduardiano, mogno com filetes, pés com rodízios,
inglês, séc. XIX/XX, pequenos defeitos

Dim. - 106 x 90,5 x 46 cm

€ 150 - 225

565

BAÚ, madeira revestida a couro com pregaria,
ferragens em ferro estanhado, interior forrado a chita,
português, séc. XVIII, pequenos defeitos

Dim. - 56 x 115 x 64 cm

€ 400 - 600



566
SECRETÁRIA, Napoleão III, madeira lacada a negro, filetes em metal, aplicações em bronze dourado, francesa, séc. XIX, pequenos defeitos; *Dim.* - 72,5 x 63 x 45,5 cm € 700 - 1.050



568
ESTANTE, sissó com entalhamentos, parte inferior com colunas, indo-inglesa, séc. XIX, faltas e defeitos
Dim. - 202 x 109 x 47 cm € 1.500 - 2.250



567
CONSOLE, estilo Luís XVI, madeira e gesso pintados e dourados, tampo de mármore, francesa, séc. XIX, pequenos defeitos
Dim. - 94 x 100 x 48 cm € 700 - 1.050



569
SOFA-TABLE, estilo Jorge III, mogno, puxadores em metal, pés com rodízios, inglesa, séc. XIX, restauros, pequenos defeitos
Dim. - 68 x 142 x 62 cm € 700 - 1.050



570
PRATO,
 faiança, decoração a azul "Folhas",
 português, séc. XIX,
 pequenas faltas no vidrado
 Dim. - 33,5 cm

€ 150 - 225

571
PRATO,
 faiança, decoração a azul "Flores",
 português, séc. XIX,
 faltas no vidrado
 Dim. - 33,5 cm

€ 200 - 300

572
PRATO,
 faiança, decoração a azul "Flores"
 e "Construções", português,
 séc. XIX, faltas no vidrado
 Dim. - 28,5 cm

€ 150 - 225

573
PRATO,
 faiança, decoração a azul "Folhas",
 português, séc. XIX,
 pequenas esbeçadelas, marcado
 Dim. - 33 cm

€ 200 - 300

574
TERRINA REDONDA,
 faiança, decoração a azul "Paisagem
 com casas", portuguesa, séc. XIX,
 esbeçadelas e craquelé
 Dim. - 20 cm

€ 300 - 450

575
PRATO,
 faiança, decoração a azul "Flores",
 português, séc. XIX,
 grandes faltas no vidrado e cabelos
 Dim. - 33,5 cm

€ 100 - 150

576
PRATO,
 faiança, decoração a azul
 "Vaso com flores", português, séc. XIX,
 faltas no vidrado
 Dim. - 37,5 cm

€ 150 - 225

577
PRATO,
 faiança, decoração a azul "Paisagem
 com casa", português, séc. XIX,
 esbeçadelas, cabelo
 Dim. - 38 cm

€ 200 - 300

578
PRATO,
 faiança, decoração a azul
 "Menino com ovelha", português,
 séc. XIX, faltas no vidrado
 Dim. - 37 cm

€ 150 - 225



579
PRATO,
 faiança dita de "Ratinho",
 decoração a verde e vinoso "Folhas",
 português, séc. XIX, esbeaçadelas
 Dim. - 33,5 cm € 120 - 180

580
PRATO,
 faiança dita de "Ratinho",
 decoração policromada "Flores e folhas",
 português, séc. XIX, faltas no vidrado
 Dim. - 30,5 cm € 150 - 225

581
PRATO FUNDO,
 faiança dita de "Ratinho", decoração
 policromada "Flores e folhas", português,
 séc. XIX, esbeaçadelas, faltas no vidrado
 Dim. - 31 cm € 150 - 225

582
PRATO FUNDO,
 faiança dita de "Ratinho", decoração
 policromada "Ramos", português,
 séc. XIX, pequenas faltas no vidrado
 Dim. - 31,5 cm € 100 - 150

583
PRATO FUNDO,
 faiança dita de "Ratinho", decoração
 policromada "Flores", português,
 séc. XIX, esbeaçadelas, faltas no vidrado
 Dim. - 29 cm € 150 - 225

584
PRATO FUNDO,
 faiança dita de "Ratinho", decoração
 policromada "Flores e folhas", português,
 séc. XIX, esbeaçadelas, faltas no vidrado
 Dim. - 30,5 cm € 150 - 225

585
PRATO,
 faiança dita de "Ratinho", decoração
 a verde e vinoso "Quadrados", português,
 séc. XIX, esbeaçadelas, faltas no vidrado
 Dim. - 34 cm € 100 - 150

586
PRATO,
 faiança dita de "Ratinho", decoração
 a verde e vinoso "Folhas", português,
 séc. XIX, esbeaçadelas e faltas no vidrado
 Dim. - 34 cm € 200 - 300

587
PRATO, faiança dita de "Ratinho",
 decoração a verde e vinoso "Tremidos",
 português, séc. XIX, partido e gateado,
 esbeaçadelas, faltas no vidrado
 Dim. - 34,5 cm € 60 - 90



588
PRATO,
 faiança, decoração a azul,
 castanho e vermelho "Flores",
 português, séc. XIX, faltas no vidrado
 Dim. - 32 cm € 150 - 225

589
JARRA,
 faiança, decoração policromada "Flores",
 portuguesa, séc. XIX/XX,
 pequenas esbeçadelas
 Dim. - 17 cm € 30 - 45

590
TERRINA REDONDA,
 faiança, decoração a azul "Flores",
 portuguesa, séc. XIX, falta na tampa,
 restauro no bordo do corpo
 Dim. - 23 cm € 100 - 150

591
PRATO,
 faiança, decoração policromada
 "Jarra com flores", português, séc. XIX,
 racha e esbeçadelas
 Dim. - 27,5 cm € 150 - 225

592
PRATO FUNDO,
 Ratinho, faiança,
 decoração policromada,
 portuguesa, séc. XIX, esbeçadelas
 Dim. - 27 x 10 cm € 100 - 150

593
TERRINA REDONDA,
 faiança, decoração esponjada
 em tons de verde, portuguesa, séc. XIX,
 cabelo, craquelé e esbeçadela
 Dim. - 23 x 25 cm € 200 - 300

594
PRATO,
 faiança, decoração policromada
 "Fruto", português, séc. XIX,
 cabelo, esbeçadelas e faltas no vidrado
 Dim. - 30 cm € 100 - 150

595
PRATO,
 faiança, decoração policromada
 "Jarra com flores", português, séc. XIX,
 esbeçadelas
 Dim. - 31,5 cm € 250 - 375

596
COVILHETE RECORTADO,
 faiança, decoração verde e azul "Laivos",
 portuguesa, séc. XIX,
 pequenas faltas no vidrado
 Dim. - 5 x 22,5 x 13 cm € 100 - 150

597
PRATO,
 faiança dita de "Ratinho",
 decoração policromada "Flores",
 português, séc. XIX, faltas no vidrado
 Dim. - 37 cm € 250 - 375

598
JARRA,
 faiança, decoração a castanho e vermelho
 "Flores", portuguesa, séc. XIX/XX,
 cabelo e pequenas esbeçadelas
 Dim. - 16 cm € 30 - 45

599
PRATO,
 faiança, decoração policromada "Flores",
 português, séc. XIX,
 cabelos, esbeçadelas
 Dim. - 31 cm € 150 - 225



600
PRATO,
 faiança, decoração policromada
 "Jarra com flores", português, séc. XIX,
 cabelo, esbeçadelas e faltas no vidrado
 Dim. - 30,5 cm € 150 - 225

601
PRATO,
 faiança, decoração policromada
 "Paisagem com bode", português,
 séc. XIX, pequenas faltas no vidrado
 Dim. - 28 cm € 200 - 300

602
PRATO,
 faiança, decoração policromada "Flores",
 português, séc. XIX,
 esbeçadelas e craquelê
 Dim. - 35 cm € 100 - 150

603
PRATO,
 faiança, decoração policromada
 "Moinho de água", português, séc. XIX,
 esbeçadelas
 Dim. - 30 cm € 200 - 300

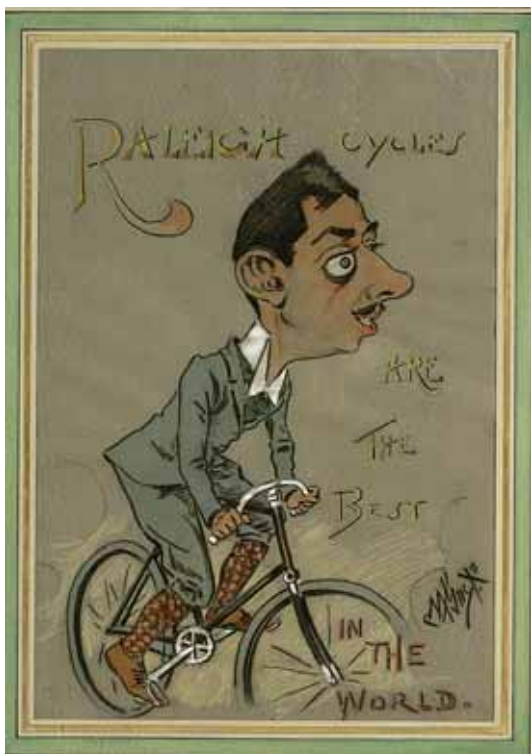
604
PRATO,
 faiança, decoração policromada "Flores",
 português, séc. XIX,
 pequeno cabelo, faltas no vidrado
 Dim. - 28,5 cm € 150 - 225

605
PRATO,
 faiança, decoração policromada "Escocês
 com tambor", português, séc. XIX/XX,
 esbeçadelas, faltas no vidrado
 Dim. - 31,5 cm € 150 - 225

606
TRÊS MALGAS,
 Ratinho, faiança,
 decoração policromada,
 portuguesa, séc. XIX, esbeçadelas
 Dim. - 8 x 21,5 cm € 400 - 600

607
CINCO PRATOS DE PEQUENAS
DIMENSÕES, faiança, decoração
 policromada "Bailarinas", portugueses,
 séc. XIX/XX, um com cabelo,
 esbeçadelas; Dim. - 21 cm € 300 - 450

608
PRATO,
 faiança, decoração policromada
 "Paisagem com ave pernalta", português,
 séc. XIX, esbeçadela e faltas no vidrado
 Dim. - 30 cm € 150 - 225



616

CERVANTES DE HARO - SÉC. XX,
"DEMONSTRAÇÕES FINITAS DO INFINITO",

par de desenhos a tinta da China com toques de guache sobre papel, assinadas e datadas de Nápoles de 1934; *Dim. - 21 x 15,5 cm* € 200 - 300

617

MANUEL LIMA - NASC. 1911, "NAVEGADOR", desenho a tinta da China sobre papel, assinado; *Dim. - 31 x 46 cm* € 160 - 240

618

AUGUSTO BARROS - NASC. 1929, "GARRAFAS", lápis de cera sobre papel, assinado e datado de 1964
Dim. - 22 x 19 cm € 200 - 300

619

FIGUEIREDO SOBRAL - NASC. 1926, "FIGURAS", desenho a lápis sobre papel, assinado; *Dim. - 25 x 35 cm* € 200 - 300

620

ANJOS TEIXEIRA - 1880-1935, "CARICATURAS", dois desenhos a lápis sobre papel numa moldura, um assinado com iniciais e datado de 1912; *Dim. - 8,5 x 12 cm* € 80 - 120

609

MANUEL GUSTAVO BORDALO PINHEIRO - 1867-1920, "CARICATURAS", cinco pinturas a pastel sobre papel, assinadas e datadas de 1898; *Dim. - 35 x 24 cm* € 100 - 150

610

ALBERTO DE SOUSA - 1880-1961, "TIPÓGRAFO", desenho a tinta da China e aguarela sobre papel, assinado
Dim. - 26,5 x 15,5 cm € 800 - 1.200

611

JOSÉ FÉLIX - NASC. 1907, "SENHORA", aguarela sobre papel, assinada e datada de 1926; *Dim. - 37 x 27,5 cm* € 120 - 180

612

AMÉRICO TABORDA - 1919-1986, "TEMPLO DE DIANA" E "ERMIDA DE SÃO BRÁS", par de desenhos a tinta da China sobre papel, assinados
Dim. - 14 x 18,5 cm € 150 - 225

613

CARLOS CARNEIRO - 1909-1971, "SÉ DE COIMBRA E FIGURAS", desenho a tinta da China sobre papel, assinado e datado de 1938; *Dim. - 14 x 20 cm* € 170 - 255

614

ALFREDO DE MORAIS - 1872-1971, "FLORESTA COM FIGURA", desenho a tinta da China sobre papel, assinado; *Dim. - 23 x 15 cm* € 100 - 150

615 →

ARMANDO DE LUCENA - 1886-1975, "ÁRVORES", desenho a lápis sobre papel, assinado e datado de Mafra - 1958
Dim. - 32 x 23 cm € 150 - 225

621

CERVANTES DE HARO - SÉC. XX, "CASA RURAL", desenho a lápis de cor sobre papel, assinado e datado de 1910; *Dim. - 15,5 x 15,5 cm* € 100 - 150

622

ANJOS TEIXEIRA - 1880-1935, "FIGURAS", sete esboços -desenhos sobre papel numa moldura, faltas e defeitos, assinados e autenticados por três pintores; *D. - 17 x 10 cm (maior)* € 150 - 225





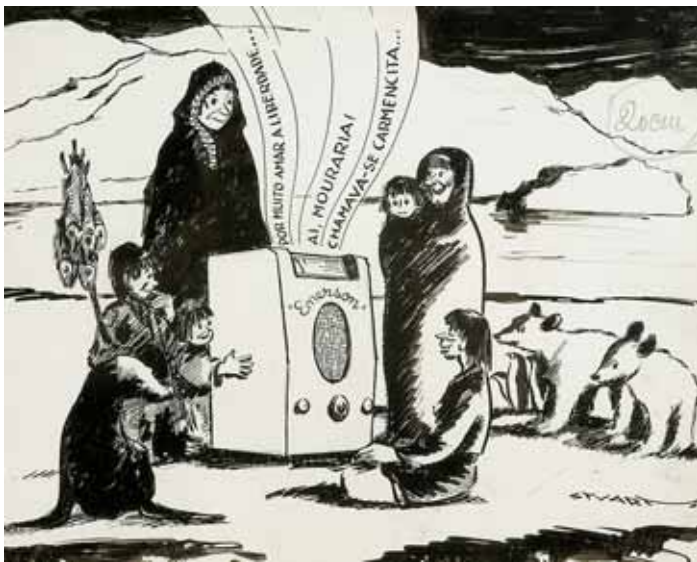
623
STUART CARVALHAIS
 - 1887-1961,
 "NÃO FOI NADA ...",
 desenho a tinta da China sobre papel,
 não assinado
 Dim. - 24,5 x 31 cm

€ 700 - 1.050



625
STUART CARVALHAIS
 - 1887-1961,
 "CARRO E FLAUSINA",
 desenho a tinta da China aguarelada sobre papel,
 assinado
 Dim. - 25 x 31,5 cm

€ 1.000 - 1.500



624
STUART CARVALHAIS
 - 1887-1961,
 "ESQUIMÓS À VOLTA DO RÁDIO",
 desenho a tinta da China sobre papel,
 assinado
 Dim. - 26 x 33 cm

€ 300 - 450



626
STUART CARVALHAIS
 - 1887-1961,
 "ZÉ POVINHO E SEVILHANA",
 desenho a tinta da China sobre papel,
 pequeno defeito no papel, assinado
 Dim. - 25 x 32 cm

€ 300 - 450



627
RAUL PEREZ - NASC. 1944,
"FIGURAS SURREAIS",
 desenho a lápis sobre papel,
 assinado e datado de 1980
 Dim. - 30 x 19 cm

€ 800 - 1.200



629
OLAVO D'ÊÇA LEAL - 1908-1976,
"FIGURA FEMININA SENTADA",
 desenho a lápis sobre papel,
 assinado e datado de Lisboa - 1937
 Dim. - 33 x 24 cm

€ 500 - 750



628
FIGUEIREDO SOBRAL - NASC. 1926,
"CARAS",
 desenho a tinta da China sobre papel,
 assinado e datado de São Paulo - 1979
 Dim. - 32 x 47,5 cm

€ 400 - 600



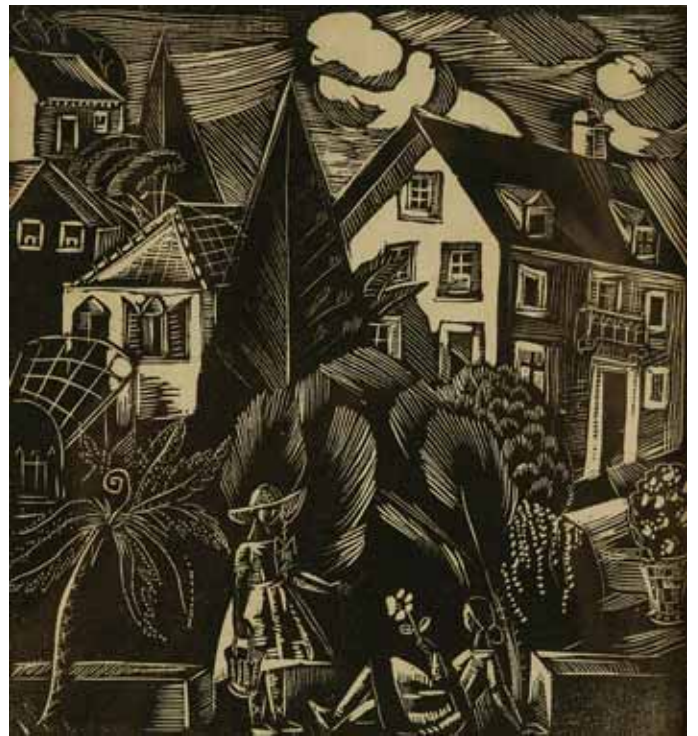
630
JOSÉ DE LEMOS - NASC. 1910,
"PAISAGEM COM CASAL, MENINA E CAVALO",
 tinta da china sobre papel,
 assinado
 Dim. - 36,5 x 57 cm

€ 400 - 600



631
STUART CARVALHAIS - 1887-1961,
"BEATRIZ COSTA",
aguarela sobre papel, assinada
Dim. - 27 x 18 cm

€ 1.000 - 1.500



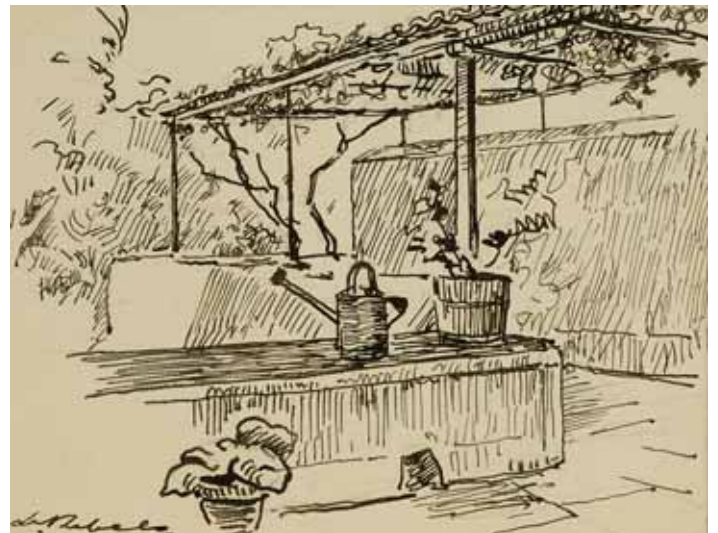
633
MILLY POSSOZ
- 1889-1967,
"PAISAGEM URBANA COM FIGURAS FEMININAS",
prova de artista/gravura sobre papel,
assinada
Dim. - 16 x 15 cm

€ 200 - 300



632
DOMINGOS REBELO - 1891-1971,
"FIGURA MONTADA EM BURRO",
desenho a tinta da China sobre papel,
assinado
Dim. - 9 x 11 cm

€ 200 - 300



634
DOMINGOS REBELO - 1891-1971,
"PÁTIO",
desenho a tinta da China sobre papel,
assinado
Dim. - 9 x 11 cm

€ 200 - 300



635
ALDEMIRO MARTINS - SÉC. XX,
 "JAGUNÇO", desenho a tinta da China sobre papel,
 assinado e datado do Brasil - Bienal de São Paulo - 1959
 Dim. - 35 x 30 cm € 2.000 - 3.000



637
MANUEL DE MACEDO - 1836-1915,
 "O DECANO DOS JANOTAS",
 desenho a lápis sobre papel, assinado
 Dim. - 26 x 20 cm € 300 - 450



636
CARLOS CARNEIRO - 1909-1971,
 "FIGURAS",
 desenho a tinta da China sobre papel,
 assinado
 Dim. - 26 x 33 cm € 400 - 600



638
OLAVO D'ÉÇA LEAL - 1908-1976,
 "FIGURAS",
 tinta da China sobre papel,
 assinado e datado de 1970
 Dim. - 48 x 63 cm € 300 - 450



639 ↑

“CAÇADAS REAIS A CAVALO”,

par de gravuras colorida sobre papel,
inglesas, séc. XIX,
manchas de humidade

Dim. - 33 x 46 cm

€ 500 - 750

640

“ESPINGARDA E PISTOLA”,

desenho a tinta da China,
francês, séc. XIX,
assinado de Paris

Dim. - 30,5 x 21,5 cm

€ 150 - 225

641

“REIS DE INGLATERRA”,

trinta e seis gravuras sobre papel,
emolduradas conjuntamente, inglesas,
séc. XIX, manchas de humidade

Dim. - 161 x 225 cm (total)

€ 3.000 - 4.500

642

“REGRESSO DO CAÇADOR”,

gravura colorida sobre papel,
inglesa,
séc. XIX

Dim. - 48 x 51 cm

€ 250 - 375

643

“MENINA COM CHAPÉU”,

gravura colorida sobre papel,
inglesa,
séc. XX

Dim. - 38,5 x 29 cm

€ 120 - 180

644

ELISABETH SONREL

- 1874 - 1953, “QUATRO ESTAÇÕES”,

quatro gravuras Arte Nova sobre papel,
ligeiros pontos de humidade

Dim. - 36,5 x 27,5 cm

€ 600 - 900

645

“SENHORA”,

gravura colorida sobre papel,
inglesa,
séc. XX

Dim. - 31 x 26 cm

€ 80 - 120

646

“MILITAR - SARGENT MARCEAU”,

gravura aguarelada sobre papel,
francesa, séc. XIX,
faltas e defeitos, assinada

Dim. - 46,5 x 37 cm

€ 50 - 75

647

“VISTAS DE CIDADES”,

seis gravuras aguarelas diversas sobre
papel, francesas, séc. XVIII,
manchas de humidade

Dim. - 30 x 40,5 cm (maior)

€ 800 - 1.200

648

“REI D. CARLOS”,

fotogravura sobre
papel, segundo original de Roque
Gameiro, portuguesa, séc. XX,
moldura com coroa real, datada de 1902

Dim. - 79 x 55,5 cm

€ 350 - 525

649

“REI D. CARLOS”

E “RAINHA DONA AMÉLIA”,

par de fotografias a sépia sobre papel,
portuguesas, séc. XIX, datadas de 1889

Dim. - 45 x 35 cm

€ 350 - 525

650

“REI D. CARLOS

E RAINHA DONA AMÉLIA”,

lenço em seda estampada, emoldurado,
português, séc. XIX/XX, defeitos

Dim. - 45 x 43 cm

€ 100 - 150



Mosteiro da Batalha Património Mundial UNESCO 1983

Salidez

O segredo das catedrais, dos mosteiros e dos templos milenares é terem sido construídos para a eternidade. Perante a solidez das suas colunas temos uma certeza de durabilidade superior ao tempo da nossa vida. Outros, depois de nós, sentirão o mesmo espanto ante o seu poder e a sua beleza.

No **Millennium bcp private bankers** gerimos o património financeiro dos nossos Clientes com objectivos de perenidade. Guardamo-lo das vicissitudes do dia-a-dia e fortalecemos o seu valor, para que os descendentes usem dos seus benefícios e construam caminhos novos.

Confie o seu património a um Banco que tem o sentido do tempo e usa o conhecimento dos mercados em defesa da solidez e da perenidade dos patrimónios.

Millennium
bcp private bankers

A excelência inspira-nos