

LEILÃO N° 79

3ª Sessão

29 de Março de 2006



LOTES 601 A 900



601
COVILHETE "FOLHA",
porcelana da China,
decoreção a azul "Cantão", reinado
Jiaqing, séc. XVIII/XIX, esbeçadelas
Dim. - 17 x 13 cm € 80 - 120

602
COVILHETE RECORTADO, porcelana da
China, Companhia das Índias, decoreção
policromada "taça com flores", reinado
Qianlong, séc. XVIII, desgaste no ouro
Dim. - 16,5 cm € 200 - 300

603
TAÇA E PIRES, porcelana da China,
Companhia das Índias, decoreção
policromada "flores", reinado Qianlong,
séc. XVIII, pires com ligeira esbeçadela,
desgaste no ouro; D. - 5 x 14 cm € 100 - 150

604
TAÇA E PIRES, porcelana da China,
Companhia das Índias, decoreção
policromada "paisagens com figuras e
animais", reinado Qianlong, séc. XVIII,
desgaste no ouro; D. - 5 x 14 cm € 120 - 180

605
TAÇA E PIRES, porcelana da China,
Companhia das Índias, decoreção
policromada "flores e aves", reinado
Qianlong, séc. XVIII, esbeçadelas na taça
Dim. - 6 x 13 cm € 120 - 180

606
COVILHETE RECORTADO,
porcelana da China, decoreção a azul
"paisagem oriental", reinado Qianlong,
séc. XVIII, esbeçadelas
Dim. - 18,5 x 13 cm € 120 - 180

607
PAR DE PRATOS DE DOCE FUNDOS ,
porcelana da China, Companhia
das Índias, decoreção policromada "flores"
reinado Qianlong, séc. XVIII, esbeçadelas
Dim. - 16,5 cm € 250 - 375

608
COVILHETE RECORTADO,
porcelana da China,
decoreção policromada "figuras orientais",
séc. XIX, desgaste no dourado
Dim. - 20,5 x 17,5 cm € 150 - 225

609
CHÁVENA E PIRES, porcelana da China,
Companhia das Índias, decoreção
adamascada e policromada "flores e aves",
reinado Qianlong, séc. XVIII, esbeçadelas
Dim. - 6,5 x 11,5 cm € 100 - 150



610

TAÇA E PIRES, porcelana da China, Companhia das Índias, decoração policromada "flores", reinado Qianlong, séc. XVIII, taça com cabelos

Dim. - 5 x 14 cm

€ 100 - 150

611

TRAVESSA OITAVADA, porcelana da China, Companhia das Índias, decoração policromada "flores", reinado Qianlong, séc. XVIII, desgaste no dourado

Dim. - 37,5 x 28,5 cm

€ 1.000 - 1.500

612

LEITEIRA, porcelana da China, decoração policromada "figuras orientais" reinado Qianlong, séc. XVIII, sem tampa, desgaste no dourado

Dim. - 10 cm

€ 200 - 300

613

PRATO DE SOPA, porcelana da China, Companhia das Índias, decoração policromada "flores", reinado Qianlong, séc. XVIII, esbeçadelas

Dim. - 23 cm

€ 200 - 300

614

PAR DE TAÇAS E PIRES, porcelana da China, decoração "chocolate" e negro com reservas a azul "paisagem oriental", reinado Qianlong, séc. XVIII, desgaste no negro, uma taça com esbeçadela

Dim. - 4,5 x 11,5 cm

€ 120 - 180

615

PRATO DE SOPA, porcelana da China, Companhia das Índias, decoração policromada "flores e ave", reinado Qianlong, séc. XVIII, desgaste no ouro

Dim. - 22,5 cm

€ 200 - 300

616

PRATO DE RECHAUD, porcelana da China, Companhia das Índias, decoração a azul e policromada "monograma", reinado Jiaqing, séc. XVIII/XIX, ligeiros cabelos numa pega, desgaste na decoração

Dim. - 27,5 x 24,5 cm

€ 250 - 375

617

PAR DE PRATOS COBERTOS, porcelana da China, Companhia das Índias, decoração a castanho e ouro "flores", reinado Jiaqing, séc. XVIII/XIX

Dim. - 9 x 29,5 x 23,5 cm

€ 1.500 - 2.250

618

PRATO DE RECHAUD, porcelana da China, Companhia das Índias, decoração a castanho, sépia e ouro "cesto de flores", reinado Qianlong, séc. XVIII, ligeira esbeçadela numa das pegas, desgaste no ouro; Dim. - 29 cm

€ 600 - 900



619
PRATO DE RECHAUD,
 porcelana da China,
 decoração policromada
 "figuras orientais",
 séc. XIX, desgaste na decoração
 Dim. - 27,5 x 25 cm € 200 - 300

620
TRAVESSA OITAVADA, porcelana da
 China, Companhia das Índias, decoração
 policromada "flores e grinaldas",
 reinado Qianlong, séc. XVIII, ligeiras
 esbeixadelas, desgaste na decoração
 Dim. - 34,5 x 27 cm € 1.200 - 1.800

621
PRATO DE RECHAUD, porcelana da
 China, Companhia das Índias, decoração
 policromada "parras e cachos de uvas"
 e "monograma", reinado Jiaqing,
 séc. XVIII/XIX, pequena esbeixadela
 Dim. - 27,5 x 24,5 cm € 300 - 450

622
PAR DE CHÁVENAS E PIRES,
 porcelana da China, Companhia das
 Índias, decoração a azul e ouro "flor",
 reinado Jiaqing, séc. XVIII/XIX,
 uma chávena e pires com cabelos
 Dim. - 7 x 14 cm € 100 - 150

623
CESTO E TRAVESSA OVAIS
RENDILHADOS,
 porcelana da China,
 decoração a azul "Cantão",
 reinado Jiaqing, séc. XVIII/XIX
 Dim. - 9 x 22,5 x 20 cm € 600 - 900

624
PAR DE TAÇAS E PIRES, porcelana da
 China, Companhia das Índias, decoração
 a azul e ouro "grinaldas e flores", reinado
 Jiaqing, séc. XVIII/XIX, uma taça e um
 pires com cabelos, esbeixadelas
 Dim. - 5 x 14,5 cm € 150 - 225

625
PRATO DE SOPA RECORTADO,
 porcelana da China, Companhia das
 Índias, decoração policromada "flores",
 reinado Qianlong, séc. XVIII,
 esbeixadelas restauradas no bordo
 Dim. - 23 cm € 150 - 225

626
PRATO DE GRANDES DIMENSÕES,
 porcelana da China, Companhia das
 Índias, decoração policromada "flores",
 reinado Qianlong, séc. XVIII,
 cabelos e esbeixadelas
 Dim. - 31,5 cm € 600 - 900

627
PRATO DE SOPA RECORTADO,
 porcelana da China, Companhia
 das Índias, decoração a rosa "flores",
 reinado Qianlong, séc. XVIII,
 esbeixadelas
 Dim. - 24 cm € 200 - 300



628
PAR DE CADEIRAS DE BRAÇOS,
faia, assentos e costas em palhinha,
Europa, séc. XIX, pequenos defeitos
Dim. - 90 x 58 x 57 cm

€ 1.000 - 1.500



630
PAR DE FAUTEUILS,
estilo Luís XV, nogueira, estofados a veludo vermelho,
franceses, séc. XX, pequenos defeitos
Dim. - 87,5 x 62 x 54 cm

€ 600 - 900



629
MÓVEL COM DUAS GAVETAS E PRATELEIRA,
Arte Nova, nogueira com entalhamentos,
Europa, séc. XIX/XX, pequenos defeitos
Dim. - 103 x 63 x 32,5 cm

€ 100 - 150



631
ARMÁRIO VITRINE,
Napoleão III, madeira lacada de negro com dourados,
porta com vidro, francês, séc. XIX, pequenas faltas e defeitos
Dim. - 106 x 80 x 42 cm

€ 300 - 450

632 →

SECRETÁRIA "À ABATTANT",

Luís Filipe, mogno e raiz de mogno,
embutidos em pau cetim "flores",
interior em pau cetim com tampo em couro,
francesa, séc. XIX, pequenos defeitos

Dim. - 1,47x 96 x 45 cm

€ 1.800 - 2.700

633

MESA DE CABECEIRA,

estilo Luís XV,
marchetaria de mogno e outras madeiras,
friso em metal, francesa, séc. XX,
pequenos defeitos

Dim. - 68,5 x 44,5 x 31,5 cm

€ 100 - 150

634

CAVALETE,

madeira lacada de negro com dourados "flores",
Japão,
séc. XIX,

pequenos defeitos

Dim. - 106 cm

€ 150 - 225

635 ↓

CANAPÉ,

romântico, mogno e raiz de mogno com entalhamentos,
estofado a seda adamascada,

português, séc. XIX,
pequenas faltas e defeitos

Dim. - 109,5 x 231,5 x 71 cm

€ 1.800 - 2.700





636
CADEIRÃO DE BRAÇOS, estilo Luís XV, nogueira entalhada,
estofado a veludo verde, francês, séc. XIX/XX, pequenos defeitos
Dim. - 103 x 81 x 67,5 cm € 500 - 750



638
MESA DE PÉ DE GALO, victoriana, nogueira e raiz de nogueira,
tampo quadrado com quatro abas recortadas,
inglesa, séc. XIX, pequenos defeitos
Dim. - 73 x 45 x 45 cm € 400 - 600



637
ARMÁRIO, estilo Luís XVI, madeira folheada a pau santo,
embutidos de metal dourado, ferragens em bronze dourado,
tampo de mármore, francês, séc. XIX/XX, defeitos
Dim. - 111 x 86 x 40 cm € 600 - 900



639
BIOMBO DE QUATRO FOLHAS, madeira lacada com pinturas
"pássaro, árvores e figuras orientais"
China, séc. XIX, defeitos
Dim. - 183 x 43,5 cm (cada folha) € 500 - 750



640
PAPELEIRA COM ALÇADO LIVREIRO,
estilo neoclássico, mogno e raiz de mogno, interior com gavetas,

holandesa, séc. XIX, pequenos defeitos
Dim. - 201 x 108,5 x 53 cm

€ 3.000 - 4.500



641
PAR DE FAUTEUILS,
 Luís XVI, faia com entalhamentos, assentos e costas estofados,
 franceses, séc. XVIII, estofado não original
 Dim. - 92 x 58 x 55 cm € 1.500 - 2.250



643
PAR DE FAUTEUILS,
 Jorge III, mogno com entalhamentos, assentos estofados,
 ingleses, séc. XIX, pequenos defeitos
 Dim. - 98 x 58 x 47 cm € 1.200 - 1.800



642
ARMÁRIO COM ALÇADO/VITRINE,
 madeira lacada a negro e dourado, decoração policromada
 "paisagens com figuras orientais", China, séc. XIX/XX,
 faltas e pequenos defeitos
 Dim. - 82,5 x 257 x 30 cm € 500 - 750



644
SECRETÁRIA "À ABATTANT",
 romântica, mogno e raiz de mogno, interior com gavetas
 e estirador com feltro e divisória para canetas e tinteiros,
 Europa, séc. XIX, pequenos defeitos
 Dim. - 147 x 105 x 60 cm € 2.500 - 3.750



645
CÓMODA,
 Biedermeier,
 raiz de madeira de fruto,
 ferragens em bronze
 dourado,
 Europa Central,
 séc. XIX,
 pequenos defeitos
 Dim. - 84 x 123 x 63,5 cm
 € 1.800 - 2.700



646
PAPELEIRA,
 Jorge III,
 mogno e raiz de mogno,
 interior com gavetas,
 inglesa,
 séc. XVIII,
 pequenos defeitos
 Dim. - 98,5 x 95 x 54,5 cm
 € 3.000 - 4.500



- 647**
ÂNFORA,
 D. Maria, madeira torneada e pintada,
 portuguesa, séc. XIX, pintura refeita,
 pequenas faltas e defeitos
 Dim. - 33,5 cm € 100 - 150
- 648**
TOCHEIRO, D. Maria,
 madeira entalhada com restos de pintura,
 português, séc. XVIII/XIX,
 faltas e defeitos
 Dim. - 60 cm € 120 - 180
- 649**
PEANHA, D. João V, madeira entalhada,
 pintada e dourada, portuguesa,
 séc. XVIII, restauros, pintura e dourado
 não originais, pequenas faltas e defeitos
 Dim. - 31,5 x 52 cm € 150 - 225
- 650**
PAR DE TOCHEIROS,
 D. Maria, madeira entalhada, pintada
 de branco e dourada, portugueses,
 séc. XVIII/XIX, pequenas faltas e defeitos
 Dim. - 44 cm € 200 - 300
- 651**
ÂNFORA,
 D. Maria, madeira torneada e pintada,
 portuguesa, séc. XVIII/XIX,
 pintura refeita, pequenas faltas e defeitos
 Dim. - 25,5 cm € 100 - 150
- 652**
PINÁCULO,
 D. Maria, madeira entalhada,
 pintada de branco e dourada, português,
 séc. XVIII/XIX, faltas e defeitos
 Dim. - 61,5 cm € 250 - 375
- 653**
MÍSULA DE GRANDES DIMENSÕES,
 pau santo e espinheiro entalhado,
 portuguesa, séc. XVIII,
 pequenos defeitos
 Dim. - 44 x 71,5 x 36 cm € 600 - 900
- 654**
MÍSULA,
 madeira entalhada, marmoreada
 e dourada, portuguesa, séc. XVIII,
 pequenas faltas e defeitos
 Dim. - 27 cm € 120 - 180
- 655**
"QUERUBIM",
 fragmento/escultura em madeira
 policromada, portuguesa, séc. XVIII,
 restauros na pintura, pequenos defeitos
 Dim. - 35 cm € 350 - 525



- 656**
QUATRO COLUNAS,
 madeira entalhada e pintada,
 portuguesas, séc. XVIII,
 muitas faltas e defeitos
 Dim. - 76 cm € 500 - 750
- 657**
COLUNA, D. Maria, madeira entalhada,
 marmoreada e dourada, portuguesa,
 séc. XVIII, restauros na pintura,
 pequenas faltas e defeitos
 Dim. - 133 cm € 400 - 600
- 658**
PAR DE LANTERNAS DE PROCISSÃO,
 folha de metal pintado,
 varas em madeira pintada, portuguesas,
 séc. XVIII/XIX, faltas e defeitos
 Dim. - 203 cm (total) € 400 - 600
- 659**
PAR DE ÂNFORAS,
 D. Maria, madeira entalhada e pintada,
 portuguesas, séc. XVIII, faltas e defeitos,
 adaptadas a candeeiros eléctricos
 Dim. - 53 cm € 200 - 300
- 660**
TOCHEIRO,
 D. Maria, madeira entalhada,
 pintada e dourada, português, séc. XVIII,
 faltas e defeitos, electrificado
 Dim. - 129,5 cm € 400 - 600
- 661**
PAR DE TOCHEIROS,
 D. José, madeira entalhada e dourada,
 portugueses, séc. XVIII,
 restauros, pequenas faltas e defeitos
 Dim. - 67 cm € 800 - 1.200
- 662**
PAR DE PILASTRAS,
 D. Maria, madeira entalhada,
 marmoreada e dourada, portuguesas,
 séc. XVIII/XIX, pequenas faltas e defeitos
 Dim. - 103 cm € 500 - 750
- 663**
TOCHEIRO, D. Maria, madeira
 entalhada e dourada, arandela em folha
 de metal pintado, português, séc. XVIII,
 pequenas faltas e defeitos, electrificado
 Dim. - 92 cm (tocheiro) € 200 - 300
- 664**
PAR DE TOCHEIROS,
 rústicos, madeira pintada de vermelho,
 portugueses, séc. XVIII,
 pequenas faltas e defeitos
 Dim. - 57 cm € 600 - 900



665
JOSÉ MOREIRA
RATO JÚNIOR

- 1860-1937,
 "NU FEMININO",
 escultura em terracota,
 colagens e falta de um dedo,
 assinada e datada de 1935

Dim. - 33 cm

€ 400 - 600

667
 "FIGURA FEMININA
 COM CESTA",

escultura em terracota policromada,
 portuguesa,
 séc. XIX,
 pequenos defeitos

Dim. - 19 cm

€ 80 - 120

669
JOSÉ MOREIRA
RATO JÚNIOR

- 1860-1937,
 "BUSTO MASCULINO",
 escultura em terracota,
 assinada

Dim. - 32 cm

€ 250 - 375

666

"TANAGRA", escultura em terracota,
 pequenas esbeçadelas, marcada da FÁBRICA
 DE FAIANÇAS DAS CALDAS DA RAINHA,
 direcção artística de Costa Motta Sobrinho,
 vd. "Costa Motta Sobrinho - 1877-1956 - obra
 cerâmica e escultórica", catálogo da exposição realizada
 nas Caldas da Rainha em 2001, p. 192, nº 68.

Dim. - 24 cm

€ 120 - 180

668
JOSÉ JOAQUIM TEIXEIRA LOPES
 - 1837-1918,
 "MENINO DA GOLA"

escultura em terracota,
 assinada
 vd. Maria Adelaide Valente in "Meninos de Cinzel e
 barro", Braga, 1993, p. 95.

Dim. - 11 cm

€ 100 - 150

670
EMMANUEL FREMIET
 - 1824-1910,
 "FAUNO E DOIS URSOS",

escultura em terracota,
 pequenas faltas,
 defeitos,
 assinada

Dim. - 25 cm

€ 1.000 - 1.500



671
AGATHON LEONARD

- 1841-1???,
"BAILARINA",
Art Déco,
escultura em bronze,
base em mármore,
assinada

Dim. - 55 cm

€ 750 - 1.125

672
AGATHON LEONARD

- 1841-1???,
"BAILARINA",
Art Déco,
escultura em bronze,
base em mármore,
assinada

Dim. - 52 cm

€ 750 - 1.125

673
LECORNEY

- SÉC. XIX/XX,
JARRA "AMOR E OVO",
escultura em biscuit,
assinada,
marcada E. B. - PARIS

Dim. - 30,5 cm

€ 100 - 150

674
JEAN ANTOINE HOUDON

- 1741-1828,
"DIANA - DEUSA DA CAÇA",
escultura em bronze,
faltas e defeitos,
tiragem posterior,
assinada

Dim. - 61 cm

€ 600 - 900

675
"RAINHA VICTÓRIA",

escultura em alabastro,
base em mármore preto,
inglesa,
séc. XIX,
pequenas faltas e defeitos
marcada M. NOBLE - LONDON - 1856

Dim. - 32 cm

€ 150 - 225

676
"BUSTO DE SENHORA",

escultura em alabastro,
francesa,
séc. XIX,
pequenos defeitos,
base posterior forrada a veludo

Dim. - 23 cm (busto)

€ 150 - 220



677

PEÇAS DE XADREZ,
marfim esculpido, um dos conjuntos tingido de vermelho, anglo-indiano, séc. XIX, pequenos defeitos
Dim. - 12,5 cm (Rei) € 400 - 600

678

MÃO DE SINETE,
marfim torneado, portuguesa, séc. XVIII/XIX, falta do cunho
Dim. - 10 cm € 50 - 75

679

PEÇAS DE XADREZ,
marfim esculpido "figuras humanas", um dos conjuntos patinado, China, séc. XX, pequenos defeitos
Dim. - 15 cm (Rei) € 1.500 - 2.250

680

SINETE,
marfim, cunho com monograma, português, séc. XIX, pequenos defeitos
Dim. - 10 cm € 50 - 75

681

ONZE PEDRAS DE JOGO DIVERSAS,
marfim e marfim torneado, algumas pedras tingidas de vermelho, portuguesas, séc. XVIII e XIX, algumas com defeitos
Dim. - 4,5 cm € 20 - 30

682

PEÇAS DE JOGO DE XADREZ,
marfim e osso esculpido, um dos conjuntos tingido de vermelho, Índia, séc. XIX/XX, pequenos defeitos
Dim. - 10 cm (Rei) € 250 - 375

683

DOIS AGULHEIROS DIVERSOS "SAPATO" E "GARRAFA",
buxo e pau santo, Europa, séc. XIX, pequenos defeitos
Dim. - 8,5 cm (garrafa) € 20 - 30

684

FUSO, madeira forrada a palhinha colorida e metal "armas do Reino" e inscrição V. D. P. IV E D. M. II, português, séc. XIX, pequenos defeitos
Dim. - 22,5 cm € 70 - 105

685

CONJUNTO DE PEDRAS PARA GAMÃO,
marfim torneado, um dos conjuntos com sulcos tingidos de vermelho, português, séc. XVIII, pequenos restauros e defeitos
Dim. - 1,5 x 5,5 cm (cada pedra) € 600 - 900

686

COÇA-COSTAS "MÃO",
marfim esculpido, cabo em madeira pintada de negro, goês, séc. XIX, faltas nos dedos
Dim. - 51 cm € 50 - 75

687

PORTA-MENSAGENS,
marfim, corda torcida a fio de ouro, português, séc. XIX
Dim. - 18 cm € 150 - 225

688

BINÓCULOS DE TEATRO,
marfim e metal, portugueses, séc. XIX, pequenos defeitos, bolsa original
Dim. - 9,5 x 4,5 cm € 40 - 60



689
PEÇAS DE XADREZ, marfim e marfim tingido de vermelho,
 China, séc. XIX, pequenos defeitos
 Dim. - 10,5 cm (Rei) € 2.000 - 3.000



691
TABULEIRO DE GAMÃO E XADREZ,
 folheado a vinhático,
 embutidos em pau santo e olho de perdiz,
 peças em marfim e marfim tingido,
 português, séc. XIX,
 rachado, muitas faltas no folheado, defeitos
 Dim. - 75 x 62,5 cm € 350 - 525



690
"JARRAS COM FLORES",
 trabalho em penas de aves coloridas, jarras em porcelana,
 redomas em vidro, Europa, séc. XIX, pequenas faltas e defeitos
 Dim. - 60 cm (redoma) € 800 - 1.200



692
BIOMBO DE PEQUENAS DIMENSÕES,
 madeira entalhada e papel policromado "cenas eróticas",
 chinês,
 séc. XIX,
 faltas e defeitos
 Dim. - 48,5 x 12 cm (cada folha) € 1.000 - 1.500



693

"MENINA E MENINO",
grupo escultórico em porcelana,
decoreção policromada,
Europa, séc. XIX, pequenas faltas

Dim. - 15,5 cm € 120 - 180

694

"MENINO TOCANDO FLAUTA",
escultura em porcelana,
decoreção policromada, Europa,
séc. XIX, faltas na flauta, marcado

Dim. - 11 cm € 40 - 60

695

"MENINO", escultura em porcelana,
decoreção policromada,
Europa, séc. XIX,
pequenas faltas, restauro no chapéu

Dim. - 10,5 cm € 40 - 60

696

"SENHOR DANÇANDO",
escultura em porcelana,
decoreção policromada,
Europa, séc. XIX, restaurado, marcado

Dim. - 12,5 cm € 30 - 45

695

694

696

697

698

699

702

700

701

703

704

697

"RAPARIGA E RAPAZ",
grupo escultórico em porcelana
de Nápoles, decoreção policromada,
Itália, séc. XIX, pequenas faltas, marcado

Dim. - 12,5 cm € 120 - 180

698

"SENHORA" E "SENHOR",
par de esculturas em porcelana,
decoreção policromada, Europa,
séc. XIX, pequenas faltas, marcadas

Dim. - 14 cm € 150 - 225

699

"RAPAZ", escultura em porcelana,
decoreção policromada,
Europa, séc. XIX, uma mão colada,
esbeizadela no chapéu, marcada

Dim. - 13 cm € 50 - 75

700

"SENHORA" E "SENHOR",
par de esculturas em porcelana,
decoreção policromada, Europa, séc. XIX,
pequenas faltas, marcadas

Dim. - 18,5 cm € 200 - 300

701

"RAPARIGA TOCANDO",
escultura em porcelana, decoreção
policromada, Europa, séc. XIX,
restaurada, marcada

Dim. - 13 cm € 40 - 60

702

"SENHORA E SENHOR",
grupo escultórico em porcelana
de Nápoles, decoreção policromada,
Itália, séc. XIX, pequenas faltas

Dim. - 10 cm € 100 - 150

703

"SENHORA" E "SENHOR",
par de esculturas em porcelana,
decoreção policromada, Europa, séc. XIX
falta de uma mão, pequenas faltas,
marcadas; Dim. - 14,5 cm

€ 80 - 120

704

"MENINA E MENINO COM CESTOS",
par de esculturas em porcelana,
decoreção policromada, Europa,
séc. XIX, restauradas

Dim. - 13,5 cm € 80 - 120



- 705**
PAR DE FRASCOS GOMADOS,
 porcelana, decoração a azul, ouro
 e policromada "flores", Europa, séc. XIX,
 um com defeito no gargalo
 Dim. - 23 cm € 80 - 120
- 706**
PRATO DE BORDO RENDILHADO,
 porcelana de Dresden, decoração de fundo
 adamascado a ouro e policromada "flores",
 alemã, séc. XIX/XX, marcada
 Dim. - 21,5 cm € 80 - 120
- 707**
"JARDINEIRA" E "JARDINEIRO",
 par de esculturas em porcelana,
 decoração policromada, Europa, séc. XIX,
 pequenos restauros e faltas
 Dim. - 20 cm € 400 - 600
- 708**
CHÁVENA COM PIRES,
 porcelana de Dresden,
 decoração a ouro e policromada "flores",
 alemã, séc. XX
 Dim. - 6,5 cm (chávena) € 30 - 45
- 709**
CHÁVENA COM PIRES, porcelana,
 decoração rosa, policromada e dourada
 "flores", europeia, séc. XIX/XX,
 ligeiro desgaste no dourado
 Dim. - 8,5 cm (chávena) € 30 - 45
- 710**
CHÁVENA COM PIRES, porcelana
 de Viena, decoração a azul e ouro
 com reserva policromada "cena galante",
 alemã, séc. XIX/XX, marcada
 Dim. - 5 cm (chávena) € 20 - 30
- 711**
JARRA, porcelana, decoração a azul
 e ouro com reservas policromadas
 "paisagem" e "menina com cesta",
 francesa, séc. XIX
 Dim. - 16 cm € 40 - 60
- 712**
ÂNFORA, porcelana, decoração a ouro
 com reservas policromadas "paisagem
 com caravela" e "trecho de cidade",
 francesa, séc. XIX, restauro e cabelo
 Dim. - 22 cm € 60 - 90
- 713**
CHÁVENA COM PIRES,
 porcelana de Dresden, decoração a ouro
 e policromada "flores", alemã,
 séc. XIX/XX, pequenas esbeçadelas,
 marcada; Dim. - 7,5 cm (chávena) € 30 - 45
- 714**
PRATO, porcelana,
 decoração a verde e ouro com reservas
 policromadas "cena galante" e "flores",
 francês, séc. XIX, marcado
 Dim. - 24 cm € 80 - 120
- 715**
**PAR DE PRATOS DE BORDO
 RENDILHADO**, porcelana,
 decoração a ouro e policromada "flores",
 alemãs, séc. XIX/XX
 Dim. - 23,5 cm € 200 - 300
- 716**
PRATO, porcelana, decoração a azul
 e ouro com reservas policromadas
 "Maria de Médicis" e "flores",
 francês, séc. XIX, marcado
 Dim. - 24,5 cm € 80 - 120



- 717**
CANDEEIRO GOMADO,
 mármore rosa e cinzento,
 português, séc. XX,
 electrificado, pequenos defeitos
 Dim. - 58 cm € 200 - 300
- 718**
ALMOFARIZ,
 madeira torneada,
 português, séc. XIX,
 mão adaptada, defeitos
 Dim. - 30,5 cm € 100 - 150
- 719**
PAR DE TOCHEIROS,
 madeira torneada e dourada,
 portuguesas, séc. XVII, dourado não
 original, arandelas em metal diferentes
 Dim. - 56 cm € 400 - 600
- 720**
CANDEEIRO "URNA",
 alabastro, português, séc. XX,
 pequenos defeitos,
 vestígios de electrificação
 Dim. - 59 cm € 300 - 450
- 721**
CANDEEIRO A PETRÓLEO, metal
 relevado "bustos femininos e grifos",
 globo e chaminé em vidro,
 Europa, séc. XIX
 Dim. - 64 cm (total) € 200 - 300
- 722**
ALMOFARIZ,
 pedra calcária,
 português, séc. XVII/XVIII,
 sem pilão, pequenos defeitos
 Dim. - 21,5 x 30 cm € 150 - 225
- 723**
SINO,
 madeira e bronze com relevos,
 estrutura em ferro, português,
 séc. XVIII/XIX, pequenos defeitos
 Dim. - 77 cm (total) € 150 - 225
- 724**
ALMOFARIZ,
 pedra calcária,
 português, séc. XVII/XVIII,
 sem pilão, pequenos defeitos
 Dim. - 19,5 x 31 cm € 120 - 180
- 725**
ALMOFARIZ,
 pedra calcária,
 português, séc. XVII/XVIII,
 sem pilão, pequenos defeitos
 Dim. - 21 x 32 cm € 200 - 300



726
RECIPIENTE PARA LENHA,
 cobre, pegas em faiança azul e branca,
 português, séc. XIX,
 defeitos
 Dim. - 32,5 x 35 cm € 100 - 150

727
PÁRA-FOGO, PAR DE CHENETS COM
GRELHA E TRÊS FERROS DE LAREIRA,
 estilo Luís XV, bronze, franceses,
 séc. XIX, pequeno defeitos no pára-fogo
 Dim. - 81 x 107,5 cm € 500 - 750

728
CANDEIA,
 metal amarelo,
 portuguesa,
 séc. XIX
 Dim. - 58 cm € 160 - 240

729
PAR DE APLIQUES "CARIÁTIDES"
DE DOIS LUMES, bronze com restos
 de dourado, braços articuláveis,
 franceses, séc. XIX, electrificados,
 defeitos; Dim. - 30 cm € 200 - 300

730
PAR DE CHENETS,
 Napoleão III, bronze dourado,
 franceses, séc. XIX,
 pequenos defeitos
 Dim. - 51,5 cm € 1.000 - 1.500

731
PAR DE CHENETS E FRENTE
DE LAREIRA, estilo Império,
 bronze, franceses, séc. XIX,
 pequenos defeitos
 Dim. - 31 cm € 500 - 750



732
"RETRATO DE SENHORA COM CHAPÉU",
óleo sobre tela,
escola italiana, séc. XIX
Dim. - 46,5 x 39,5 cm

€ 400 - 600



734
"SENHORA A LER",
óleo sobre tela,
escola inglesa, séc. XIX, restauros
Dim. - 97 x 78

€ 2.500 - 3.750



733
"FIGURAS NO CAMPO",
óleo sobre tela,
escola francesa, séc. XVIII,
reentelado e restaurado, faltas e defeitos na pintura
Dim. - 35,5 x 54 cm

€ 400 - 600



735
"PSICHÉ SEGURANDO URNA",
óleo sobre tela colada em laminado de madeira,
escola inglesa, séc. XIX,
restauros
Dim. - 42 x 57 cm

€ 500 - 750



736
"NATUREZA MORTA - CAÇA PENDURADA, MESA COM FRUTOS E COELHO", óleo sobre tela colada em contraplacado, Europa Central, séc. XVII, restauros
Dim. - 81 x 67 cm € 4.000 - 6.000



738
"NATUREZA MORTA - LEBRE PENDURADA EM TRONCO DE ÁRVORE", óleo sobre tela, escola espanhola, séc. XIX, pequeno defeito na tela
Dim. - 108 x 80 cm € 2.000 - 3.000



737
"NATUREZA MORTA - VASO COM FLORES", óleo sobre tela, escola espanhola, séc. XVIII/XIX, restauros e defeitos
Dim. - 75 x 109,5 cm € 600 - 900



739
"NATUREZA MORTA COM RAPOSA E GALINHA", óleo sobre tela, escola inglesa, séc. XIX, sem moldura, pequenos restauros
Dim. - 65 x 80 cm € 500 - 750



740
G. V. HAVERKAMP - 1872-1926,
"PAISAGEM COM ARVOREDO",
óleo sobre tela, assinado
Dim. - 37 x 32 cm

€ 2.200 - 1.800



742
B. ORDOÑEZ - SÉC. XIX,
"NATUREZA MORTA - FLORES",
óleo sobre tela, assinado
Dim. - 61 x 47 cm

€ 400 - 600



741
"PAISAGEM COM FIGURAS E RUÍNA",
óleo sobre tela,
escola italiana, séc. XIX,
reentelado e restaurado
Dim. - 35 x 44,5 cm

€ 600 - 900



743
"MARINHA - BARCOS JUNTO À COSTA",
óleo sobre tela,
Europa,
séc. XIX
Dim. - 59,5 x 81 cm

€ 500 - 750



744
"INTERIOR SEVILHANO COM FIGURAS",
óleo sobre madeira, escola espanhola, séc. XIX,
assinatura não identificada
Dim. - 35 x 26 cm

€ 1.500 - 2.250



746
"OUVINDO MÚSICA SOB AS COLUNAS",
óleo sobre madeira,
escola espanhola, séc. XIX
Dim. - 35 x 26 cm

€ 1.500 - 2.250



745
"PAISAGEM COM CASA",
óleo sobre tela,
escola americana, séc. XIX/XX,
pequeno restauro
Dim. - 51 x 76,5 cm

€ 600 - 900



747
"CENA HISTÓRICA",
óleo sobre madeira,
Europa, séc. XIX,
faltas e defeitos, assinatura não identificada
Dim. - 22 x 35 cm

€ 150 - 225



748
"NU FEMININO",
óleo sobre cartão, Europa, séc. XIX/XX,
assinatura não identificada
Dim. - 48,5 x 34 cm

€ 200 - 300



750
"FIGURAS FEMININAS",
óleo sobre tela, escola espanhola, séc. XIX,
pequenos defeitos na pintura
Dim. - 32 x 25 cm

€ 300 - 450



749
"PAISAGEM COM NORA E FIGURA",
óleo sobre tela, escola holandesa, séc. XIX,
faltas na tinta
Dim. - 52 x 76,5 cm

€ 1.000 - 1.500



751
"PAISAGEM - CASAS E FIGURAS PERTO DE RIO",
óleo sobre tela, escola holandesa, séc. XIX,
reentelado e restaurado
Dim. - 49,5 x 66 cm

€ 1.000 - 1.500



752
"MÃE COM DOIS FILHOS E CÃO",
óleo sobre tela, escola inglesa, séc. XIX,
pequeno furo na tela
Dim. - 108 x 75,5 cm

€ 3.000 - 4.500



754
"CENA CAMPESTRE - FIGURAS E ANIMAIS",
óleo sobre madeira, escola italiana, séc. XVIII,
pequenos restauros
Dim. - 41 x 34 cm

€ 700 - 1.050



753
FRIEDLANDER - SÉC. XIX/XX,
"FINAL DE CAÇADA",
óleo sobre tela, assinado
Dim. - 42,5 x 53 cm

€ 1.000 - 1.500



755
"FIGURAS À PORTA DA ESTALAGEM",
óleo sobre madeira,
escola inglesa, séc. XIX
Dim. - 26,5 x 33 cm

€ 1.200 - 1.800



- 756**
PAR DE MÍSULAS,
 madeira entalhada e dourada,
 portuguesas,
 adaptação de talhas do séc. XVIII,
 pequenas faltas e defeitos
 Dim. - 25 x 25 x 15,5 cm € 150 - 225
- 757**
"CABEÇA DE SANTO",
 retábulo em madeira pintada e dourada,
 português, séc. XVIII,
 restauros,
 pequenos defeitos
 Dim. - 21 x 34 cm € 100 - 150
- 758**
"ESTRELA",
 retábulo circular
 em madeira pintada e dourada,
 português, séc. XVIII,
 restaurado
 Dim. - 25,5 cm € 100 - 150
- 759**
PAR DE RETÁBULOS,
 madeira pintada de vermelho e dourado,
 portugueses,
 séc. XVIII,
 pequenos defeitos
 Dim. - 63,5 x 9,5 cm € 200 - 300
- 760**
"ÁGUIA",
 escultura em madeira dourada,
 portuguesa,
 séc. XVIII,
 pequenos restauros
 Dim. - 24,5 cm € 350 - 525
- 761**
MÍSULA,
 D. José, madeira entalhada,
 marmoreada a roxo e dourada,
 portuguesa, séc. XVIII,
 pequenos restauros e defeitos
 Dim. - 16,5 x 21,5 x 19 cm € 120 - 180
- 762**
MÍSULA,
 D. Maria,
 madeira entalhada e pintada de vermelho,
 portuguesa, séc. XVIII/XIX,
 pequenos defeitos
 Dim. - 38,5 x 20,5 x 21 cm € 200 - 300
- 763**
MÍSULA,
 D. José,
 madeira entalhada, pintada e dourada,
 portuguesa, séc. XVIII,
 defeitos
 Dim. - 23 x 55,5 x 23 cm € 350 - 525
- 764**
MÍSULA, D. José, madeira entalhada,
 pintada de vermelho
 com entalhamentos dourados,
 portuguesa, séc. XVIII,
 restauros e pequenos defeitos
 Dim. - 34,5 x 28 x 25 cm € 250 - 375



- | | | |
|---|---|---|
| <p>765
 PAR DE APLIQUES DE DOIS LUMES,
 estilo rocaille, madeira entalhada
 e dourada, braços em metal dourado,
 portugueses, adaptação de talhas do
 séc. XVIII, restauros no dourado,
 electrificados; <i>Dim.</i> - 39,5 cm € 150 - 225</p> | <p>768
 MÍSULA,
 D. José, madeira entalhada "querubim",
 marmoreada e dourada,
 portuguesa, séc. XVIII,
 pequenas faltas e defeitos
 <i>Dim.</i> - 26 x 22 x 13 cm € 200 - 300</p> | <p>771
 MÍSULA,
 D. José,
 madeira entalhada e dourada,
 portuguesa, séc. XVIII,
 defeitos
 <i>Dim.</i> - 30 x 26,5 x 17,5 cm € 200 - 300</p> |
| <p>766
 PAR DE RETÁBULOS DE PEQUENAS
 DIMENSÕES, madeira pintada
 de vermelho com entalhamentos dourados,
 portugueses, séc. XVIII,
 pequenos restauros e defeitos
 <i>Dim.</i> - 16 x 26 cm € 150 - 225</p> | <p>769
 RETÁBULO,
 madeira pintada de azul
 com entalhamentos dourados,
 português, séc. XVIII,
 pequenos restauros e faltas
 <i>Dim.</i> - 48 x 11 cm € 100 - 150</p> | <p>772
 "QUERUBIM E NUVENS",
 madeira entalhada e policromada,
 portuguesa,
 séc. XVIII/XIX,
 faltas e defeitos
 <i>Dim.</i> - 54 x 20 cm € 150 - 225</p> |
| <p>767
 "QUERUBIM",
 retábulo em madeira pintada e dourada,
 português,
 séc. XVIII,
 restaurado
 <i>Dim.</i> - 13 x 36,5 cm € 150 - 225</p> | <p>770
 "QUERUBIM",
 retábulo em madeira pintada e dourada,
 português,
 séc. XVIII,
 restaurado e pequenos defeitos
 <i>Dim.</i> - 21,5 x 82 cm € 400 - 600</p> | <p>773
 MÍSULA,
 D. Maria,
 madeira entalhada e pintada de negro,
 portuguesa, séc. XIX,
 faltas na pintura
 <i>Dim.</i> - 30,5 x 28 x 17 cm € 100 - 150</p> |



774 ↑
TAPETE,

fio de lã, decoração policromada "flores",
Europa, séc. XX (1ª metade),
gasto, pequenos restauros, defeitos
Dim. - 500 x 321 cm € 500 - 750

775
TAPETE, Arraiolos, fio de lã,
decoração policromada "animais e flores"
sobre fundo rosa, português, séc. XX,
restauros, defeitos
Dim. - 319 x 240 cm € 400 - 600

776
TAPETE, Arraiolos,
fio de lã, decoração policromada,
português, séc. XX,
pequenos restauros, defeitos, manchas
Dim. - 366 x 255 cm € 200 - 300

777
TAPETE DE PEQUENAS DIMENSÕES,
Arraiolos, fio de lã, decoração
policromada "animais e flores", bordadura
de fundo azul, português, séc. XX, desgaste
Dim. - 142 x 98 cm € 60 - 90

778
TAPETE DE PEQUENAS DIMENSÕES,
Arraiolos, fio de lã, decoração policromada
"flores", bordadura de fundo azul,
português, séc. XX, desgaste, pequenos
restauros; Dim. - 143 x 74 cm € 60 - 90

779
TAPETE DE PEQUENAS DIMENSÕES,
Arraiolos, fio de lã, decoração policromada
"flores", bordadura de fundo azul,
português, séc. XX, desgaste
Dim. - 160 x 106 cm € 60 - 90

780
TAPETE DE PEQUENAS DIMENSÕES,
Arraiolos, fio de lã, decoração policromada
"animais e flores", bordadura de fundo
azul, português, séc. XX, desgaste
Dim. - 132 x 82 cm € 60 - 90

781
TAPETE, Arraiolos, fio de lã,
decoração policromada "animais e flores",
bordadura de fundo azul, português,
séc. XX, desgaste
Dim. - 306 x 197 cm € 500 - 750

782
TAPETE, Arraiolos, fio de lã, decoração
policromada "animais e flores",
bordadura de fundo verde,
português, séc. XX, pequenos defeitos
Dim. - 204 x 150 cm € 200 - 300

783
TAPETE DE PEQUENAS DIMENSÕES,
Arraiolos, fio de lã, decoração
policromada "figuras, animais e flores",
português, séc. XX
Dim. - 152 x 88 cm € 100 - 150

784
TAPETE, Arraiolos, fio de lã, decoração
policromada "animais e flores",
bordadura de fundo azul, português,
séc. XX, desgaste
Dim. - 308 x 195 cm € 500 - 750

785
TAPETE DE PEQUENAS DIMENSÕES,
Arraiolos, fio de lã, decoração
policromada "flores", bordadura
de fundo verde, português, séc. XX,
desgaste; Dim. - 168 x 94 cm € 60 - 90



- 786** ↑
TAPETE, Arraiolos, fio de lã, decoração policromada "animais e flores", bordadura de fundo bordeaux, português séc. XX, desgaste
 Dim. - 273 x 198 cm € 400 - 600
- 787**
TAPETE DE PEQUENAS DIMENSÕES, Arraiolos, fio de lã, decoração a verde "flores", português, séc. XX, desgaste
 Dim. - 122 x 67 cm € 50 - 75
- 788**
TAPETE, Arraiolos, fio de lã, decoração a azul e rosa "flores", bordadura de fundo azul, português, séc. XX, desgaste
 Dim. - 276 x 183 cm € 250 - 375
- 789**
TAPETE, Arraiolos, fio de lã, decoração policromada "flores", bordadura de fundo azul, português, séc. XX, desgaste
 Dim. - 360 x 255 cm € 700 - 1.050
- 790**
TAPETE, Arraiolos, fio de lã, decoração policromada "animais e flores", bordadura de fundo azul, português, séc. XX, desgaste
 Dim. - 258 x 164 cm € 250 - 375
- 791**
TAPETE, Arraiolos, fio de lã, decoração policromada "flores" e "animais", português, séc. XX, restauro, pequenos defeitos
 Dim. - 470 x 255 cm € 2.000 - 3.000
- 792**
TAPETE, Arraiolos, fio de lã, decoração em tons de verde e rosa, português, séc. XX, faltas e defeitos
 Dim. - 292 x 192 cm € 150 - 225
- 793**
TAPETE, Arraiolos, fio de lã, decoração em tons de verde e rosa, português, séc. XX, defeitos
 Dim. - 354 x 274 cm € 600 - 900
- 794**
TAPETE, fio de lã, decoração a azul e creme "flores", China, séc. XX, pequenos defeitos
 Dim. - 300 x 236 cm € 150 - 225
- 795**
TAPETE, fio de lã, decoração a azul e vermelho, Médio Oriente, séc. XX
 Dim. - 148 x 85 cm € 100 - 150
- 796**
TAPETE, fio de lã, decoração policromada, Médio Oriente, séc. XX
 Dim. - 207 x 117 cm € 150 - 225
- 797**
TAPETE, fio de lã, decoração a azul e bordeaux com barra policromada, Médio Oriente, séc. XX
 Dim. - 143 x 86 cm € 80 - 120



802

ESPELHO,

moldura em madeira e gesso dourados, português, séc. XIX, restauros no dourado, pequenas faltas e defeitos

Dim. - 71 x 61 cm

€ 200 - 300

803

PAR DE ESPELHOS, estilo Império, molduras em mogno com filetes, parte superior com óleos sobre platex

"Marinhas - vistas junto à costa", Europa, séc. XX,

assinadas CALÁS; *Dim. - 65,5 x 44 cm*

€ 300 - 450

804

ESPELHO,

moldura em madeira entalhada e dourada, português, adaptação de talhas do séc. XVIII, pequenos defeitos

Dim. - 122,5 x 53 cm

€ 400 - 600

805

ESPELHO, moldura em madeira prateada,

português, séc. XIX, faltas e defeitos no prateado

Dim. - 95 x 41 cm

€ 100 - 150

806

ESPELHO,

moldura em madeira e gesso dourados, português, séc. XIX, restauros no dourado, pequenas faltas e defeitos, vidro moderno

Dim. - 92 x 76 cm

€ 300 - 450

807

ESPELHO, moldura em madeira e gesso dourados, passe-partout oval, português, séc. XIX,

restauros no dourado, pequenas faltas e defeitos

Dim. - 98 x 83,5 cm

€ 600 - 900

798

ESPELHO, estilo D. José,

madeira escurecida, entalhada e dourada, português, séc. XIX/XX, pequenos defeitos

Dim. - 107 x 52 cm

€ 500 - 750

799

ESPELHO, moldura em madeira

prateada, cimalha entalhada, português, séc. XIX, pequenos defeitos

Dim. - 95 x 69,5 cm

€ 150 - 225

800

ESPELHO,

moldura em madeira e gesso dourados, francês, séc. XX, pequenos defeitos

Dim. - 70 x 80 cm

€ 250 - 375

801 →

PAR DE ESPELHOS, estilo Jorge II,

madeira entalhada, vazada e dourada, ingleses, séc. XX, restauros, vidros não originais

Dim. - 138 x 73 cm

€ 2.000 - 3.000





808
ESPELHO, moldura em madeira entalhada e dourada,
português, adaptação de talhas do séc. XVIII,
vidro posterior, pequenas faltas e defeitos
Dim. - 108 x 88,5 cm € 800 - 1.200



810
MOLDURA,
castanho entalhado e vazado,
portuguesa, séc. XVII/XVIII, pequenos defeitos
Dim. - 72 x 56 cm € 500 - 750



809
PAR DE MOLDURAS,
madeira entalhada "pássaros", vazada e dourada,
portuguesas, séc. XIX/XX, pequenos defeitos
Dim. - 47 x 38 cm € 800 - 1.200



811
PAR DE ESPELHOS DE PEQUENAS DIMENSÕES,
molduras em madeira dourada, cimalkas entalhadas,
portugueses, séc. XVIII/XIX, restauros, faltas e defeitos
Dim. - 49 x 24,5 cm € 400 - 600



812
ESPELHO, moldura em madeira dourada,
cimalha e parte inferior entalhadas, português, séc. XIX,
pequenas faltas e defeitos
Dim. - 107 x 65 cm € 250 - 375



814
ESPELHO,
moldura em madeira marmoreada, florão em madeira entalhada
e dourada, português, séc. XIX, restauros, pequenos defeitos
Dim. - 98,5 x 50 cm € 250 - 375



813
ESPELHO,
D. Maria, moldura em madeira entalhada e dourada,
português, séc. XVIII/XIX, faltas e defeitos no dourado
Dim. - 42 x 39,5 cm € 200 - 300



815
ESPELHO, moldura em madeira entalhada, vestígios de pintura
e de dourado, português, adaptação de talhas do séc. XVIII,
vidro posterior, pequenos defeitos
Dim. - 62 x 62 cm € 500 - 750



816
ESPELHO,
moldura em madeira entalhada e dourada,
francês, séc. XVIII, restauros no dourado
Dim. - 52,5 x 32,5 cm

€ 300 - 450



818
PAR DE ESPELHOS,
molduras em madeira revestida a folha de metal amarelo,
vidros bizoté, holandeses, séc. XIX, faltas e defeitos
Dim. - 152 x 89 cm

€ 2.500 - 3.750



817
ESPELHO OVAL,
moldura em madeira e gesso marmoreados e dourados "Amores"
e "flores", Europa, séc. XIX/XX, pequenas faltas e defeitos
Dim. - 70 x 90 cm

€ 600 - 900



819
ESPELHO OVAL,
D. Maria, moldura em madeira entalhada e dourada,
português, séc. XVIII/XIX, pequenos defeitos
Dim. - 30,5 x 32 cm

€ 200 - 300



- 820**
PAR DE TOCHEIROS,
 maneiristas,
 pau santo torneado,
 portugueses, séc. XVII,
 pequenos defeitos
 Dim. - 24,5 cm € 1.000 - 1.500
- 820 a)**
TOPO DE VARA PROCESSIONAL,
 ferro forjado e pintado
 "Nossa Senhora com o Menino",
 português, séc. XVII,
 faltas na pintura
 Dim. - 21,5 cm € 150 - 225
- 820 b)**
"CRUCIFIXO",
 escultura em bronze,
 portuguesa,
 séc. XVIII/XIX,
 pequenas amolgadelas
 Dim. - 18 cm € 70 - 105
- 820 c)**
"ÚLTIMA CEIA" E "PRESÉPIO",
 concha em madrepérola
 esculpida e rendilhada,
 Terra Santa,
 séc. XIX
 Dim. - 13 x 13,5 cm € 350 - 525
- 820 d)**
"CRUCIFIXO",
 escultura em bronze,
 cruz em madeira e bronze,
 portuguesa, séc. XVIII/XIX,
 pequenos defeitos
 Dim. - 13,5 cm € 50 - 75
- 820 e)**
"CRUCIFIXO",
 escultura em bronze,
 cruz em madeira,
 portuguesa,
 séc. XVIII/XIX
 Dim. - 11 cm € 30 - 45
- 820 f)**
CRUCIFIXO,
 cobre com restos de dourado,
 cruz com vidros encastoados,
 portuguesa, séc. XVII/XVIII,
 restauro na cruz, pequenos defeitos
 Dim. - 20 cm € 80 - 120
- 820 g)**
"CRUCIFIXO",
 esculturas e aplicações em bronze,
 cruz em pau santo,
 portuguesa, séc. XVIII/XIX,
 pequenos defeitos
 Dim. - 28,5 cm € 120 - 180
- 820 e)**
PAR DE AGULHAS PARA LINHO,
 metal com trabalho em palha,
 decoração policromada,
 uma agulha com armas do Reino,
 portuguesas, séc. XIX
 Dim. - 23 cm € 80 - 120
- 820 i)**
ROCA DE CRIANÇA,
 madeira pintada,
 Europa,
 séc. XX,
 pequenos defeitos
 Dim. - 17 cm € 10 - 15
- 820 j)**
SUPORTE PARA RELÓGIO,
 Arte Nova,
 metal,
 Europa, séc. XIX/XX,
 pequenos defeitos
 Dim. - 11,5 cm € 30 - 45
- 820 k)**
LEQUE, papel pintado
 "meninos brincando com balão",
 varetas em cana com pinturas,
 verso com poemas manuscritos,
 português, séc. XIX/XX, pequenos
 defeitos; Dim. - 23,5 cm € 150 - 225



820 l)

RELÓGIO DE MESA, madeira lacada a negro, entalhamentos dourados, colunas em alabastro, cimalha com aguarela sobre papel "palácio com figuras no jardim", mostrador em esmalte branco e folha de metal moldado, Europa Central, séc. XIX, pequenos defeitos, mecanismo a necessitar de concerto

Dim. - 60,5 x 40,5 x 15 cm

€ 800 - 1.200



820 n)

RELÓGIO DE MESA, Império, bronze dourado "senhora tocando flauta", mostrador em esmalte, francês, séc. XIX, defeito no esmalte do mostrador, mecanismo a necessitar de concerto, marcado CH. OUDIN ELÈVE DE BREGUET

Dim. - 35 cm

€ 1.300 - 1.950



820 m)

RELÓGIO DE MESA, bronze e bronze dourado, "figuras femininas", francês, séc. XIX, pequenos defeitos, mecanismo a necessitar de concerto

Dim. - 41 cm

€ 1.000 - 1.500



820 o)

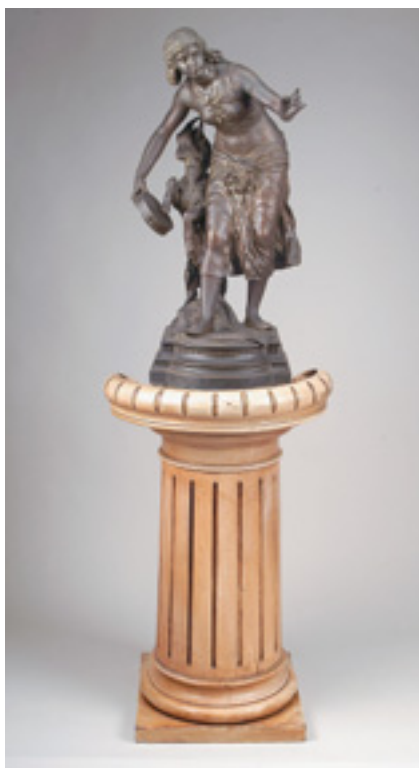
RELÓGIO DE MESA "RAPAZ COM BOI LAVRANDO", bronze de arte negro e dourado, francês, séc. XIX, falta de um ponteiro, mecanismo a necessitar de concerto

Dim. - 39,5 cm

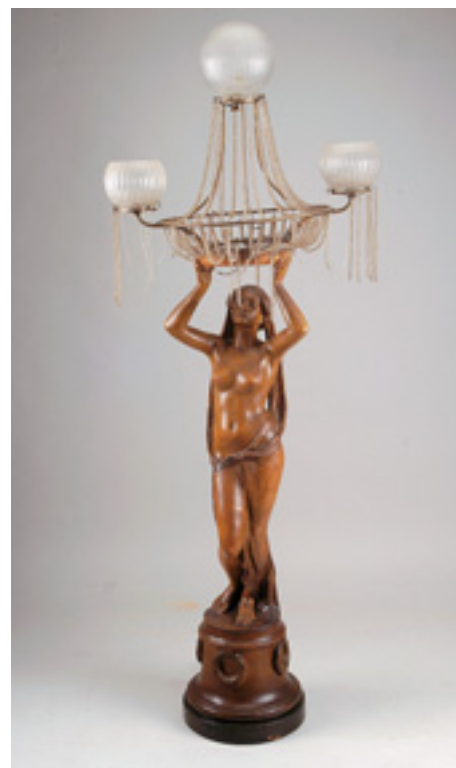
€ 350 - 525



820 p)
PAR DE TAPEÇARIAS DE AUBUSSON,
 Napoleão III, fio de lã, decoração policromada
 "vasos com flores", bordadura bordeaux,
 francesas, séc. XIX, faltas e defeitos
 Dim. - 410 cm € 2.000 - 3.000



820 r) ↑
ÉMILE LOUIS TRUFFOT - 1843-1896,
 "MENINA COM PANDEIRETA E CABRA", escultura em bronze,
 coluna em madeira pintada, assinada; Dim. - 92,5 cm € 2.000 - 3.000



820 s) ↗
CANDEIEIRO DE TRÊS LUMES "ODALISCA", Arte Nova, terracota,
 globos e pendentem em vidro, francês, séc. XIX/XX, pequenos defeitos
 Dim. - 157 cm (total) € 800 - 1.200



820 q)
"BUSTO DE MENINO DENTRO DE CESTA",
 Arte Nova, escultura em mármore, Europa,
 séc. XIX/XX, base com colagem, pequenos defeitos
 Dim. - 58 cm € 500 - 750

820 t)
PAR DE COLUNAS CANELADAS, madeira escurecida, portuguesas,
 séc. XX, defeitos, pequenas faltas; Dim. - 72,5 cm € 100 - 150

820 u)
COLUNA "TRONCO RETORCIDO COM PARRAS E UVAS", faiança,
 decoração naturalista, Europa, séc. XX (1ª metade), faltas e defeitos
 Dim. - 105 cm € 250 - 375

820 v)
"BUSTO DE ANCIÃ", escultura em bronze,
 portuguesa, séc. XX, assinatura não identificada, datado de 1936
 Dim. - 37,5 cm € 500 - 750

820 w)
CANDEIEIRO DE TECTO DE DEZOITO LUMES,
 bronze, francês, séc. XIX, pequenos defeitos
 Dim. - 154 cm € 300 - 450

820 x)
PAR DE COLUNAS, faiança, decoração relevada e policromada,
 Europa, séc. XIX/XX, faltas no vidrado, esbeiçadelas
 Dim. - 92 cm € 500 - 750



821
"ÁRVORE E FIGURAS",
 escultura em marfim,
 base em madeira,
 China, séc. XX (1ª metade),
 pequenos defeitos, com estojo
 Dim. - 49 x 44 cm

€ 500 - 750



823
LUSTRE DE OITO LUMES,
 bronze com vidrinhos e pingentes em cristal, Europa, séc. XX,
 electrificado, pequenas faltas e defeitos
 Dim. - 116 cm

€ 800 - 1.200



822
"ELEFANTES NA SELVA",
 dente em marfim esculpido,
 base em madeira entalhada,
 China, séc. XX (1ª metade),
 pequenos defeitos, com estojo
 Dim. - 43 cm

€ 200 - 300



824
"BARCO/Dragão com Figuras", escultura em marfim
 e madeira entalhada e dourada, base em madeira entalhada,
 China, séc. XX (1ª metade), pequenos defeitos, com estojo
 Dim. - 40 x 59 cm

€ 700 - 1.050



825 ↑
ETAGÈRE COM GAVETAS,
 victoriana, pau santo, colunas torneadas, gradinha rendilhada,
 inglesa, séc. XIX, pequenos defeitos
 Dim. - 111 x 61 x 42 cm € 700 - 1.050

826
PAR DE CADEIRAS DE ASSENTO BAIXO, estilo Luís XVI,
 pau santo, assentos e costas estofados, francesas, séc. XX
 Dim. - 86,5 x 60 x 58 cm € 600 - 900

827
PAR DE CAIXAS, madeira lacada de negro com dourados
 e pinturas decoração policromada "paisagens com construções
 e figuras orientais", ferragens em metal, China, séc. XX,
 pequenas faltas e defeitos
 Dim. - 13 x 34 x 17,5 cm € 150 - 225

828
PAR DE ARCAS DE PEQUENAS DIMENSÕES,
 madeira lacada de negro com pinturas, decoração policromada
 "flores e objectos orientais", ferragens em metal,
 China, séc. XX, uma com trempe, pequenos defeitos
 Dim. - 40 x 44 x 23,5 cm € 300 - 450

829 →
TREMÓ COM ALÇADO/ESPELHO, ao gosto Império,
 noqueira e raiz de mogno, aplicações em bronze dourado,
 tampo de mármore, português, séc. XIX, defeitos
 Dim. - 262 x 96,5 x 50,5 cm € 2.000 - 3.000

830
MÓVEL DE PEQUENAS DIMENSÕES COM DUAS GAVETAS,
 madeira lacada de bordeaux e pintada, decoração policromada
 "paisagens com figuras orientais", ferragens em metal,
 China, séc. XX, pequenas faltas e defeitos
 Dim. - 30,5 x 63 x 32,5 cm € 150 - 225

831
DOIS BANCOS SEXTAVADOS,
 madeira lacada de negro e sulcada "figuras orientais",
 China, séc. XIX/XX,
 faltas e defeitos
 Dim. - 48 x 32 x 32 cm € 150 - 225

832
MÓVEL PARA CARVÃO,
 victoriano, mogno com entalhamentos, interior com recipiente
 e pá em metal, tampa em mármore, inglês, séc. XIX,
 pequenos defeitos, pá restaurada
 Dim. - 71 x 41 x 41 cm € 400 - 600





833
PAR DE CADEIRAS DE BALOIÇO, victorianas, mogno, estofadas a couro capitonné, inglesas, séc. XIX, defeitos no couro, uma com parte frontal dos baloiços alterados
 Dim. - 114 x 57,5 x 110 cm € 1.500 - 2.250



835
PAR DE CADEIRAS DE LAREIRA, eduardianas, mogno e pau santo com embutidos de pau cetim, assentos estofados a veludo rosa, inglesas, séc. XIX/XX, estofos não originais
 Dim. - 75 x 46 x 44,5 cm € 700 - 1.050



834
ARMÁRIO DE DUAS PORTAS, madeira lacada de negro e vermelho, decoração a ouro "paisagem com figuras orientais", ferragens em metal, China, séc. XIX/XX, pequenas faltas e defeitos; Dim. - 186 x 128 x 63 cm € 800 - 1.200

834 a)
LOTE IDÊNTICO AO ANTERIOR € 800 - 1.200



836
ARMÁRIO DE DUAS PORTAS, madeira lacada, ferragem em metal, China, séc. XIX/XX, pequenos defeitos
 Dim. - 174 x 160 x 75 cm € 500 - 750



837
CAMISEIRO,
 victoriano, nogueira e raiz de nogueira com filetes,
 ferragens em bronze, inglês, séc. XIX, pequenos defeitos
 Dim. - 160 x 102 x 50 cm € 1.200 - 1.800



839
MÓVEL LAVATÓRIO, mogno e raiz de mogno,
 tampo em mármore, interior com espelho, gaveta com bidé,
 português, séc. XIX, faltas e defeitos
 Dim. - 91 x 77 x 55 cm € 500 - 750



838
MESA DE CASA DE JANTAR,
 victoriana, mogno, pernas torneadas, duas tábuas de extensão,
 inglesa, séc. XIX, pequenos defeitos
 Dim. - 76 x 227 x 103,5 cm € 850 - 1.275



840
SECRETÁRIA, romântica, mogno, tampo revestido a couro
 verde, gavetas com friso, ferragens em metal dourado,
 portuguesa, séc. XIX, pequenos defeitos
 Dim. - 81 x 130 x 70 cm € 1.200 - 1.800

841
**ADRIEN PIERRE
DUPAIN - SÉC. XVIII,**
PAR DE FAUTEUILS,
Luís XVI, madeira pintada,
assentos e costas
estofados a tapeçaria,
franceses, séc. XVIII,
faltas na pintura,
pequenos defeitos,
estofa posterior,
um estampilhado
(mestre em 1772)
Dim. - 90 x 60 x 54 cm
€ 2.000 - 3.000



842
CHEVALLIER
- SÉC. XVIII,
CÓMODA,
Regência,
marchetaria de pau santo
e outras madeiras,
tampo de mármore,
aplicações em bronze,
francesa,
séc. XVIII,
restaurada, estampilhada
(mestre em 1743)
Dim. - 84 x 131 x 65 cm
€ 14.000 - 21.000





843
PAR DE COLUNAS FLOREIRAS, românticas,
 vinhático, colunas em madeira pintada de negro,
 portuguesas, séc. XIX, pequenos defeitos
 Dim. - 96,5 x 35,5 cm

€ 600 - 900



845
PAR DE CANTONEIRAS COM PEQUENOS ALÇADOS, românticas,
 pau santo, portas com vidros abaulados, alçados entalhados
 com prateleiras, portuguesas, pequenos defeitos
 Dim. - 156 x 71 x 50 cm

€ 1.250 - 1.875



844
TOCADOR COM ESPELHO,
 victoriano, mogno com entalhamentos,
 inglês, séc. XIX, pequenos defeitos
 Dim. - 160 x 121 x 59 cm

€ 800 - 1.200



846
TOCADOR DE CÓMODA,
 romântico, mogno e raiz de mogno com entalhamentos,
 português, séc. XIX, pequenos defeitos
 Dim. - 80 x 72 x 31 cm

€ 250 - 375



847
PAR DE FAUTEUILS,
estilo Luís Filipe, pau santo com filetes,
assentos e costas estofados a veludo verde,
franceses, séc. XIX, pequenos defeitos
Dim. - 95 x 60 x 57 cm

€1.800 - 2.700

847 a)
LOTE IDÊNTICO AO ANTERIOR
Dim. - 95 x 60 x 57 cm

€1.800 - 2.700



848
CANAPÉ, estilo Luís Filipe, pau santo com filetes,
assento e costas estofados a veludo verde,
francês, séc. XIX, faltas e defeitos
Dim. - 91 x 197 x 75 cm

€1.000 - 1.500



849
CONSOLE,
estilo Luís Filipe, pau santo com filetes,
tampo de mármore, francesa, séc. XIX,
mármore partido, pequenos defeitos
Dim. - 93 x 117 x 45,5 cm

€1.500 - 2.250



850
MESA OVAL, estilo Luís Filipe, pau santo com filetes,
coluna central com quatro pés,
francesa, séc. XIX, pequenos defeitos
Dim. - 73 x 128 x 90 cm

€1.200 - 1.800



851
PAR DE MESAS DE CABECEIRA CILÍNDRICAS, ao gosto Império, mogno e raiz de mogno, tampos de mármore, francesas, séc. XIX, pequenos defeitos
 Dim. - 69,5 x 38,5 x 38,5 cm € 1.250 - 1.875



853
PAR DE BANCOS/POTES, madeira entalhada, relevada e lacada, decoração policromada "paisagem oriental com animais" sobre fundo negro, China, séc. XX, pequenos defeitos
 Dim. - 41 x 41 cm € 400 - 600



852
ARMÁRIO VITRINE, romântico, pau santo, porta com vidro, francês, séc. XIX, pequenos defeitos
 Dim. - 215 x 109 x 49 cm € 500 - 750



854
CANTONEIRA COM PEQUENO ALÇADO, madeira lacada a preto e ouro "paisagem com figuras orientais", inglesa, séc. XVIII, faltas e defeitos; Dim. - 114 x 54 x 36 cm € 400 - 600



855
ARMÁRIO DE PEQUENAS DIMENSÕES, madeira lacada de negro com dourados, pinturas, decoração policromada "paisagens com figuras orientais", ferragens em metal gravado, China, séc. XIX, pequenos defeitos; *Dim.* - 56,5 x 40,5 x 18 cm € 700 - 1.050



856
CÓMODA, Biedermeier, madeira de fruto, puxadores em metal, Europa Central, séc. XIX, pequenos defeitos
Dim. - 93 x 125 x 65 cm € 1.000 - 1.500



857
ORGÃO DE FOLE DE PEQUENAS DIMENSÕES, pau santo, castiçais em bronze dourado, teclas em marfim, Europa, séc. XIX, pequenos defeitos
Dim. - 83 x 75 x 41 cm € 3.000 - 4.500



858
SECRETÁRIA, estilo Luís XV, folheada a pau santo com marchetaria "flores", portuguesa, séc. XIX, pequenas faltas e defeitos
Dim. - 91 x 73 x 45,5 cm € 700 - 1.050



859

PRATO RECORTADO, porcelana da China, Companhia das Índias, decoração policromada "flores", reinado Qianlong, séc. XVIII, cabelo e esbeçadelas

Dim. - 25,5 cm € 300 - 450

860

MOLHEIRA DUPLA COM DUAS PEGAS, porcelana da China, Companhia das Índias, decoração a azul "flores", reinado Kangxi, séc. XVII/XVIII, esbeçadelas

Dim. - 8 x 23 x 19,5 cm € 600 - 900

860 a)

PAR DE POTES DE PEQUENAS DIMENSÕES, porcelana da China, decoração a azul e branco "flores e dragões", reinado Jiaqing, séc. XVIII/XIX, marcados

Dim. - 14 cm € 120 - 180

860 b)

PRATO DE GRANDES DIMENSÕES, porcelana da China, Companhia das Índias, decoração policromada "vasos com flores" e "animais", reinado Kangxi, séc. XVII/XVIII, marcado; Dim. - 33 cm € 1.500 - 2.250

860 c)

PRATO, porcelana da China, Companhia das Índias, decoração a azul, rosa e ouro com reservas policromadas "paisagens" e "flores", fundo adamascado, reinado Qianlong, séc. XVIII, esbeçadelas; Dim. - 23 cm € 100 - 150

860 d)

MOLHEIRA RECORTADA, porcelana da China, Companhia das Índias, decoração a azul "flores", reinado Qianlong, séc. XVIII, esbeçadelas Dim. - 8,5 x 22,5 x 10,5 cm € 100 - 150

860 e)

JARRA, porcelana da China, decoração a azul com reservas policromadas "figuras orientais", reinado Qianlong, séc. XVIII Dim. - 29 cm € 120 - 180

860 f)

PRATO OITAVADO DE GRANDES DIMENSÕES, porcelana da China, Companhia das Índias, decoração policromada "flores", reinado Qianlong, séc. XVIII, pequenas esbeçadelas restauradas; Dim. - 27 cm € 600 - 900

860 g)

JARRA, porcelana da China, Companhia das Índias, decoração policromada "flores", reinado Qianlong, séc. XVIII Dim. - 21 cm € 100 - 150



86o h)

PRATO, porcelana da China, Companhia das Índias, decoração policromada "apanha das cerejas", reinado Qianlong, séc. XVIII, cabelo e esbeçadela

vd. François et Nicole Hervouët e Yves Bruneau in "La Porcelaine des Compagnies des Indes a Décor Occidental", n^o 4.23, p. 89

Dim. - 23,5 cm

€ 250 - 375

86o i)

PRATO, porcelana da China, Companhia das Índias, decoração a negro e ouro "dois escudos com monogramas sustidos por divindades", reinado Qianlong, séc. XVIII, esbeçadelas

Dim. - 22,5 cm

€ 200 - 300

86o j)

PIRES, porcelana da China, Companhia das Índias, decoração policromada "homens construindo um barril", reinado Qianlong, séc. XVIII, partido e restaurado, desgaste no dourado

Dim. - 12 cm

€ 100 - 150

86o k)

PRATO RECORTADO, porcelana da China, Companhia das Índias, decoração policromada "caçador e senhora", reinado Qianlong, séc. XVIII

vd. François et Nicole Hervouët e Yves Bruneau in "La Porcelaine des Compagnies des Indes a Décor Occidental", n^o 3.18, p. 72.

Dim. - 23 cm

€ 500 - 750

86o l)

PAR DE TRAVESSAS OVAIS, porcelana da China, Companhia das Índias, decoração policromada "flores, grinaldas e armas de família europeia", reinado Qianlong, séc. XVIII

Dim. - 31,5 x 25 cm

€ 1.200 - 1.800

86o m)

TAÇA DE GRANDES DIMENSÕES, porcelana da China, Companhia das Índias, decoração policromada "figuras europeias em porto de mar", reinado Qianlong, séc. XVIII, cabelo

Dim. - 11 x 26 cm

€ 400 - 600



860 n)

SEIS TAÇAS E PIRES, porcelana da China Companhia das Índias, decoração policromada "paisagem com casas", reinado Jiaqing, séc. XVIII/XIX

Nota - idênticos aos que pertenceram ao 1º Duque de Palmela - vd. Eldino da Fonseca Bracante in "O Brasil e a Cerâmica Antiga", p. 665

Dim. - 4,5 x 9 cm (taça) € 200 - 300

860 o)

CHÁVENA, porcelana da China, Companhia das Índias, decoração policromada "escudo com flor",

reinado Qianlong, séc. XVIII

Dim. - 6,5 cm € 40 - 60

860 p)

CHÁVENA, porcelana da China, Companhia das Índias, decoração policromada "escudo com monograma", reinado Qianlong, séc. XVIII, cabelos

Dim. - 6,5 cm € 40 - 60

860 q)

PIRES, porcelana da China, Companhia das Índias, "armas de família europeia", reinado Qianlong, séc. XVIII,

cabelo

Dim. - 12 cm € 50 - 75

860 r)

CREMEIRA, porcelana da China, Companhia das Índias, decoração policromada "armas de família europeia", reinado Qianlong, séc. XVIII, sem tampa

Dim. - 5,5 cm € 40 - 60

860 s)

SEIS TAÇAS E PIRES, porcelana da China, Companhia das Índias, decoração policromada "paisagem com casas", reinado Jiaqing, séc. XVIII/XIX

vd. nota do lote 860 n) Dim. - 4,5 x 9 cm (taça) € 200 - 300

860 t)

SEIS TAÇAS E PIRES, porcelana da China, Companhia das Índias, decoração policromada "paisagem com casas", reinado Jiaqing, séc. XVIII/XIX

vd. nota do lote 860 n) Dim. - 4,5 x 9 cm (taça) € 200 - 300

860 u)

PRATO, porcelana da China, Companhia das Índias, decoração a azul, sépia e ouro "escudo com monograma suportado por duas águias", reinado Jiaqing, séc. XVIII/XIX, esbeijadelas

Dim. - 24,5 cm € 80 - 120

860 v)

SEIS TAÇAS E PIRES, porcelana da China Companhia das Índias, decoração policromada "paisagem com casas", reinado Jiaqing, séc. XVIII/XIX, três taças e dois pires com pequenos cabelos

vd. nota do lote 860 n) Dim. - 4,5 x 9 cm (taça) € 150 - 225



860 w)

PAR DE PRATOS RECORTADOS,
porcelana da China, Companhia
das Índias, decoração policromada
"armas de família europeia",
reinado Qianlong, séc. XVIII,
cabelos e esbeçadelas

Dim. - 24 cm

€ 300 - 450

862

COVILHETE RECORTADO,
porcelana da China, Companhia
das Índias, decoração policromada
"armas de família europeia",
reinado Qianlong, séc. XVIII,
esbeçadelas

Dim. - 25 cm

€ 30 - 45

864

TRAVESSA OVAL,
porcelana da China,
Companhia das Índias,
decoração policromada
"armas de família europeia",
reinado Qianlong, séc. XVIII

Dim. - 42 x 33 cm

€ 1.000 - 1.500

861

TRAVESSA OITAVADA,
porcelana da China,
Companhia das Índias,
decoração policromada
"armas da família Frazer",
reinado Qianlong, séc. XVIII

Dim. - 45 x 37 cm

€ 1.500 - 2.250

863

PRATO RECORTADO,
porcelana da China,
Companhia das Índias,
decoração policromada
"armas de família europeia",
reinado Qianlong, séc. XVIII

Dim. - 25 cm

€ 250 - 375

865

PRATO DE SOPA RECORTADO,
porcelana da China,
Companhia das Índias,
decoração policromada
"armas de família europeia", reinado
Qianlong, séc. XVIII, restaurado

Dim. - 23 cm

€ 100 - 150



866
"PAISAGEM COM FIGURAS E ANIMAIS",
óleo sobre tela,
escola inglesa,
séc. XIX,
restauro
Dim. - 36 x 55 cm

€ 700 - 1.050



868
ENRIQUE VARA - SÉC. XX,
"HOMBRE Y VENTANA",
óleo sobre madeira,
assinado e datado de 1974
Dim. - 100 x 120 cm

€ 1.500 - 2.250



867
WALTER MULLER - 1896-1983,
"PAISAGEM - RIO E PONTE",
óleo sobre platex,
assinado,
carimbado no verso
Dim. - 47 x 62 cm

€ 700 - 1.050



869
LUIGI ZUCCHERI - 1904-1974,
"PAISAGEM JUNTO AO MAR",
óleo sobre tela,
assinado
Dim. - 34,5 x 44 cm

€ 600 - 900



870
W. BROMLEY - 1853-1888,
"FIGURAS",
óleo sobre tela, assinado, datado no verso de 1857
Dim. - 72,5 x 60 cm € 2.500 - 3.750



872
ITALO GIORDANO - 1882-1968,
"PAISAGEM JUNTO AO MAR",
óleo sobre madeira, assinado
Dim. - 40 x 30 cm € 600 - 900



871
G. SMITH - SÉC. XX,
"PAISAGEM COM VEADOS",
óleo sobre cartão, escola inglesa, séc. XIX, assinado
Dim. - 23 x 30,5 cm € 400 - 600



873
"MARINHA - PESCADORES NO CAÍS",
óleo sobre madeira,
escola inglesa, séc. XIX
Dim. - 21,5 x 30,5 cm € 600 - 900



874
"FIGURA COM CAVALOS E CÃO PERTO DO MAR",
 óleo oval sobre madeira,
 escola francesa, séc. XIX
 Dim. - 37 x 46,5 cm € 1.500 - 2.250

875
"MARINHA - BARCO A REMOS JUNTO AO CAIS",
 óleo sobre tela, escola francesa, séc. XIX/XX,
 faltas na pintura, assinatura não identificada
 Dim. - 40 x 76 cm € 300 - 450



878
"PAISAGEM - VISTA DE CIDADE",
 óleo sobre tela,
 escola inglesa, séc. XIX
 Dim. - 43 x 54 cm € 600 - 900

879
J. M. HILSON - SÉC. XIX/XX,
"MARINHA - ROCHEDOS JUNTO AO MAR",
 aguarela sobre papel,
 assinada
 Dim. - 12,5 x 22,5 cm € 150 - 225



876
J. COOKE - SÉC. XIX,
"MARINHA - BARCOS JUNTO À COSTA",
 óleo sobre cartão, assinado e datado de 1871
 Dim. - 25,5 x 46 cm € 900 - 1.350

877
F. VELA - SÉC. XIX,
"MENINA NA PRAIA ENCOSTADA A BARCO",
 óleo sobre tela, assinado
 Dim. - 60 x 20,5 cm € 300 - 450



880
DOMINGOS COSTA - 1867-1954,
"ALEGORIA AO VINHO",
 óleo sobre tela,
 assinado
 Dim. - 48 x 126 cm € 1.500 - 2.250

881
"PAISAGEM COM BOSQUE E FIGURA",
 óleo sobre tela, escola inglesa, séc. XIX,
 reentelado e pequenos restauros
 Dim. - 49 x 65 cm € 600 - 900



882
"VISTA DE ALDEIA COM FIGURAS JOGANDO",

óleo sobre tela,
escola holandesa,
séc. XVII/XVIII,
reentelado e restaurado

Dim. - 155 x 103 cm

€ 2.100 - 4.200



884
PEMBERY - SÉC. XIX,
"PAISAGEM - CASA E FIGURAS PERTO DE RIO",

óleo sobre tela,
reentelado,
pequenos restauros, assinado

Dim. - 34 x 31,5 cm

€ 1.200 - 1.800



883
"PAISAGEM - RIO COM BARCOS",

óleo sobre tela,
escola inglesa,
séc. XIX,
pequenos restauros

Dim. - 28,5 x 43,5 cm

€ 800 - 1.200



885
"PAISAGEM COM RIBEIRO",

óleo sobre tela,
escola inglesa,
séc. XIX,
reentelado e pequenos restauros

Dim. - 25,5 x 41 cm

€ 600 - 900



891

"SENHORA" E "HOMEM", par de pinturas sobre vidro,
Europa, séc. XIX, um vidro partido e colado

Dim. - 46 x 37,5 cm

€ 400 - 600

892

H. S. GROSSELAND - SÉC. XIX/XX,
"MOTHER AND SON",

aguarela sobre papel, assinada e datada de 1907

Dim. - 21,5 x 29 cm

€ 150 - 225

893

B. MILLER - SÉC. XIX,
"NEAR HAMPSTEAD",

aguarela sobre papel, pontos de acidez, assinada

Dim. - 20,5 x 25,5 cm

€ 150 - 225

894

"NATUREZAS MORTAS - FRUTOS", par de óleos sobre tela,
escola inglesa, séc. XIX, pequenos defeitos

Dim. - 25 x 35,5 cm

€ 800 - 1.200

895

"PAISAGENS MARINHAS", dois óleos sobre tela e cartão,
respectivamente, Europa, séc. XIX/XX

Dim. - 23 x 16 cm

€ 400 - 600

896

H. FABRE - SÉC. XIX,
"MARINHAS", par de óleos sobre madeira, assinados

Dim. - 18 x 31,5 cm

€ 800 - 1.200

886

"ANCIÃO DE TURBANTE E JOVEM",
óleo sobre madeira, Europa, séc. XIX

Dim. - 18 x 11 cm

€ 400 - 600

887

SARAH WADHAM - SÉC. XX,
"RETRATOS DE MENINAS",

par de aguarelas sobre papel, assinadas

Dim. - 40 x 31,5 cm

€ 250 - 375

888

PADDIE SPRATLEY - SÉC. XX,
"JOGADORES DE POLO",

duas aguarelas sobre papel, assinadas

Dim. - 37 x 30 cm

€ 400 - 600

889

"NATUREZA MORTA - VASO COM FLORES",
pintura sobre vidro abaulado, Europa, séc. XIX

Dim. - 42 x 54 cm

€ 250 - 375

890 →

"RETRATO DE SENHORA",

óleo sobre cartão, escola francesa, séc. XIX, restauros

Dim. - 45 x 32 cm

€ 500 - 750





897
"PAISAGEM - RIO COM PONTE E FIGURAS",
óleo sobre tela,
escola italiana,
séc. XIX,
reentelado e restauros
Dim. - 46 x 61 cm

€ 1.500 - 2.250



899
W. WILLIAMS - SÉC. XIX,
"PAISAGEM - RIO E CONSTRUÇÕES",
óleo sobre tela,
reentelado e pequenos defeitos,
assinado e datado de 1871
Dim. - 25 x 45,5 cm

€ 1.000 - 1.500



898
WILLIAM GREAVES - 1852- 1938,
"PAISAGEM COM CAMINHO",
óleo sobre tela,
assinado
Dim. - 25 x 36 cm

€ 1.250 - 1.875



900
"PAISAGEM - FIGURA E ANIMAIS PERTO DE CASTELO",
óleo sobre folha de metal,
escola inglesa,
séc. XIX
Dim. - 27 x 36 cm

€ 850 - 1.275



Centro Histórico de Évora Património Mundial UNESCO 1986

Perfeição

Há no mundo coisas únicas, que admiramos pelo carácter absoluto da sua beleza, pela sua perfeição. Quando se trata de obra de homem, chamamos-lhe obra-prima e desejamos que resista à erosão do tempo e perdure como testemunho da capacidade de quem a pensou e executou.

No **Millennium bcp private bankers** tratamos o património que nos é confiado e rodeamo-lo de todos os cuidados de conservação que o saber de especialistas permite garantir.

Millennium

bcp private bankers

Líder em Portugal