



891
TAÇA EM PORCELANA DA CHINA,
 decoração policromada
 "carpa, pássaros e flores", séc. XIX,
 ligeiras esbeçadelas na base
 Dim. - 5,5 x 11,5 cm € 120 - 180

892
PRATO EM PORCELANA DA CHINA,
 decoração a azul "fénix e flores",
 reinado Chongzhen, séc. XVII,
 partido e colado
 Dim. - 26,5 cm € 150 - 225

893
TAÇA EM PORCELANA DA CHINA,
 decoração policromada "fénix e flores",
 séc. XIX,
 ligeiras esbeçadelas
 Dim. - 5 x 9 cm € 50 - 75

894
TRAVESSA EM PORCELANA DA CHINA,
 Companhia das Índias,
 decoração a rouge de fer "flores",
 reinado Jiaqing, séc. XVIII/XIX
 Dim. - 27 x 20 cm € 150 - 225

895
COVILHETE EM ESMALTE CHINÊS,
 decoração policromada "paisagem",
 séc. XVIII/XIX,
 faltas e defeitos
 Dim. - 9,5 x 9,5 cm € 30 - 45

896
TERRINA EM PORCELANA DA CHINA,
 Companhia das Índias,
 decoração a rouge de fer "flores",
 reinado Jiaqing, séc. XVIII/XIX
 Dim. - 15,5 x 18,5 x 13 cm € 300 - 450

897
DUAS CREMEIRAS EM PORCELANA
DA CHINA, Companhia das Índias,
 decoração policromada "flores", reinado
 Qianlong, séc. XVIII, cabelos e esbeçadelas
 Dim. - 8 cm € 350 - 500

898
CREMEIRA EM PORCELANA DA CHINA,
 Companhia das Índias, decoração
 policromada "paisagem europeia", reinado
 Qianlong, séc. XVIII, ligeira esbeçadela
 Dim. - 8,5 cm € 200 - 300

899
PAR DE CREMEIRAS EM PORCELANA
DA CHINA, Companhia das Índias,
 decoração policromada copiando exemplar
 de Meissen "pássaro", reinado Qianlong,
 séc. XVIII, marcadas; D. - 8 cm € 500 - 750



900
PRATO DE GRANDES DIMENSÕES EM PORCELANA DA CHINA, decoração policromada "paisagem oriental", reinado Qianlong, séc. XVIII, restauro, ligeiras esbeçadelas
 Dim. - 37,5 cm € 350 - 500

901
PRATO DE ENORMES DIMENSÕES EM PORCELANA DA CHINA, decoração Imari "flores", reinado Qianlong, séc. XVIII, esbeçadelas na base, com estojo
 Dim. - 45,5 cm € 1.500 - 2.250

902
PRATO EM PORCELANA DA CHINA, Companhia das Índias, decoração a azul "jardim com pássaros", reinado Qianlong, séc. XVIII, craquelé
 Dim. - 35 cm € 600 - 900

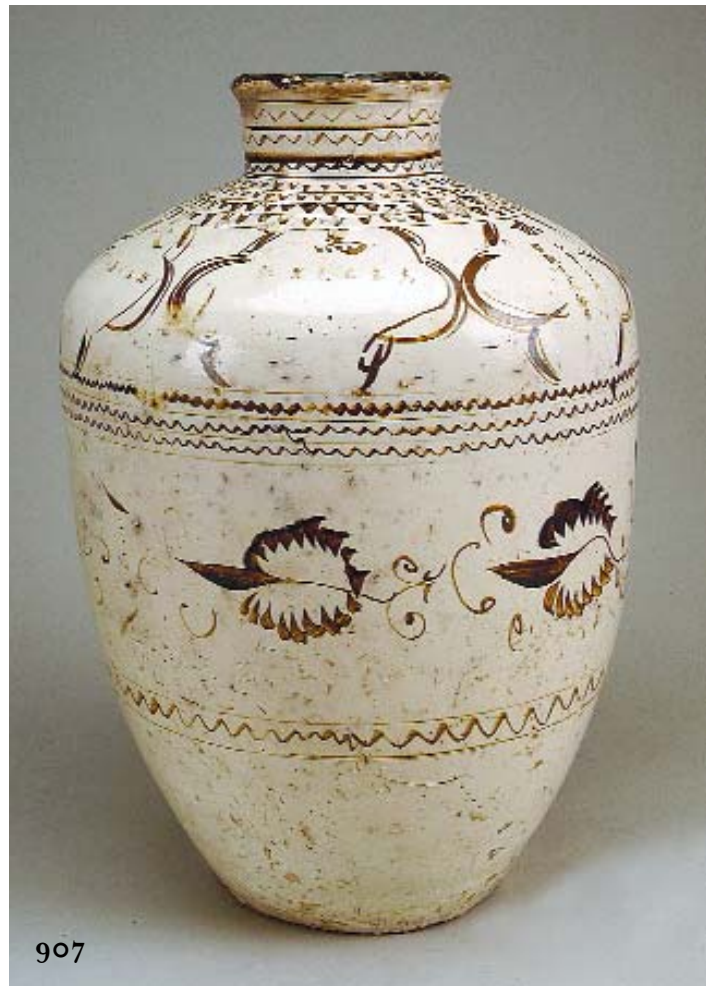
903
PRATO DE GRANDES DIMENSÕES EM PORCELANA DA CHINA, Companhia das Índias, decoração a azul "flores", reinado Kangxi, séc. XVII/XVIII, esbeçadelas
 Dim. - 39 cm € 1.000 - 1.500

904
TERRINA EM PORCELANA DA CHINA, Companhia das Índias, decoração policromada "flores", reinado Qianlong, séc. XVIII, restauro no pomo da tampa
 Dim. - 22 x 35 x 22 cm € 4.000 - 6.000

905
PRATO EM PORCELANA DA CHINA, Companhia das Índias, decoração powder blue com reserva a rosa "flores", reinado Qianlong, séc. XVIII, cabelos
 Dim. - 40 cm € 500 - 750



906



907



908

906
POTE DE ESPECIARIAS EM GRÉS DA CHINA
VIDRADO E PINTADO,
dinastia Ming,
séc. XVI/XVII,
pequenas esbeçadelas
Dim. - 48 cm

€ 700 - 1.000

907
POTE EM GRÉS VIDRADO,
decoração a castanho,
dinastia Ming,
séc. XVI/XVII,
pequenas faltas na decoração
Dim. - 65 cm

€ 1.800 - 2.500

908
POTE DE ESPECIARIAS EM GRÉS DA CHINA
VIDRADO E PINTADO,
dinastia Ming,
séc. XVI/XVII,
pequenas esbeçadelas
Dim. - 64 cm

€ 2.500 - 3.750



909
GEORGES GARDET - 1863-1939
 "Drama no deserto - pantera e piton",
 escultura em bronze,
 assinada, sem base
 Dim. - 30 cm
 € 2.000 - 3.000

912
CANDEIA DE AZEITE
EM METAL AMARELO,
 recipiente em forma de peixe,
 portuguesa, séc. XIX,
 pequenos defeitos
 Dim. - 51,5 cm
 € 100 - 150

915
CONJUNTO DE TRÊS INSTRUMENTOS
DE LAREIRA EM FERRO,
 séc. XIX,
 pequenos defeitos
 Dim. - 75 cm
 € 150 - 225

910
CANDEIA DE AZEITE
EM METAL AMARELO,
 recipiente em forma de peixe,
 portuguesa, séc. XIX,
 pequenos defeitos
 Dim. - 53,5 cm
 € 100 - 150

913
"EXÉRCITO MEDIEVAL",
 par de placas em terracota relevada,
 séc. XX,
 igeiras esbeiçadelas
 Dim. - 25 x 43 cm
 € 400 - 600

916
TOUCADOR DE CÔMODA ROMÂNTICO
EM MOGNO COM ESPELHO,
 português,
 séc. XIX/XX,
 pequenos defeitos
 Dim. - 50 x 44 x 24 cm
 € 80 - 120

911
BILHA EM COBRE,
 portuguesa,
 séc. XIX,
 almogadelas
 Dim. - 54 cm
 € 150 - 225

914
CONJUNTO DE TRÊS INSTRUMENTOS
DE LAREIRA EM FERRO,
 séc. XIX,
 pequenos defeitos
 Dim. - 55 cm
 € 50 - 75

917
CAIXA LICOREIRA EM CARVALHO
COM APLICAÇÕES EM FERRO,
 séc. XIX, uma garrafa em vidro
 no interior, pequenos defeitos
 Dim. - 26 x 38,5 x 26 cm
 € 500 - 750



918
R. LOISY - séc. XIX
 "Retrato de senhora",
 miniatura sobre marfim, assinada
 Dim. - 6 x 4,5 cm € 100 - 150

919
"CENAS COM FIGURAS",
 par de placas em biscuit azul
 com relevos a branco, séc. XIX
 Dim. - 5 cm € 120 - 180

920
"SENHORA JOVEM NO JARDIM",
 miniatura sobre marfim,
 séc. XIX
 Dim. - 8,5 x 6,5 cm € 150 - 225

921
"RETRATO DE SENHORA",
 miniatura sobre marfim,
 séc. XIX, assinada com iniciais
 Dim. - 8,5 x 6,5 cm € 150 - 225

922
"CRISTO COM COROA DE ESPINHOS",
 miniatura sobre cobre, séc. XVIII,
 pequenas faltas na pintura
 Dim. - 6,5 cm € 400 - 600

923
"PIETÀ",
 placa em marfim esculpido
 com restos de policromia, séc. XVIII/XIX
 Dim. - 9,5 x 6,5 cm € 800 - 1.200

924
CAIXA EM BRONZE DOURADO, tampa
 com miniatura sobre marfim "retrato
 de senhora", séc. XIX, pequenos defeitos
 Dim. - 3 x 9 x 7 cm € 100 - 150

925
"SANTA TERESA",
 miniatura sobre pergaminho (?),
 séc. XVIII, moldura em prata
 Dim. - 4,5 x 3,5 cm € 400 - 600

926
"DOM MIGUEL I - REI DE PORTUGAL"
 matriz de gravura aberta em chapa
 de cobre, séc. XIX
 Dim. - 15 x 11 cm € 700 - 1.000



927
DUMEL - SÉC. XX
 "Cena galante",
 miniatura sobre marfim, assinada
 Dim. - 8 x 5,5 cm € 100 - 150

928
**"PAISAGEM NEOCLÁSSICA
 COM FIGURAS E ANIMAIS"**,
 miniatura sobre marfim, séc. XIX
 Dim. - 8 x 10 cm € 200 - 300

929
"RETRATOS DE SENHORAS",
 par de miniaturas sobre placas sintéticas,
 séc. XX, assinaturas não identificadas
 Dim. - 8,5 x 6,5 cm € 300 - 450

930
GALLET - SÉC. XIX
 "Retrato de senhora idosa",
 miniatura sobre marfim, assinada
 Dim. - 8 x 6,5 cm € 120 - 180

931
"RETRATO DE SENHORA",
 miniatura sobre placa sintética,
 séc. XX, assinatura não identificada
 Dim. - 6,5 x 5,5 cm € 100 - 150

932
**MOLDURA ROCAILLE EM COBRE
 DOURADO**, séc. XVIII, pequenas faltas
 no dourado, pequenos defeitos
 Dim. - 19 x 15 cm € 300 - 450

933
"RETRATO DE SENHOR",
 miniatura sobre cartão,
 séc. XIX
 Dim. - 6 x 5 cm € 120 - 180

934
"SANTA CECÍLIA TOCANDO ORGÃO",
 miniatura sobre marfim,
 séc. XX
 Dim. - 8,5 x 6,5 cm € 150 - 225

935
"RETRATO DE HOMEM JOVEM",
 miniatura sobre marfim,
 séc. XIX, pequena falta na tinta
 Dim. - 4 x 3 cm € 120 - 180



936

J. A. - SÉC. XIX

"Paisagem com figuras e animais",
aguarela sobre papel,
assinada e datada de 1821

Dim. - 42 x 53 cm

€ 1.200 - 1.800

937

"PAÇO DA RIBEIRA",

gravura aguarelada sobre papel,
francesa, séc. XVIII,
manchas de humidade

Dim. - 33,5 x 43,5 cm

€ 200 - 300

938

"PALÁCIO DOS DUQUES DE AVEIRO",

gravura aguarelada sobre papel,
francesa,
séc. XVIII

Dim. - 25,5 x 40 cm

€ 150 - 225

939

ENRIQUE CASANOVA -

1850-1913, "Vista de Lisboa", litografia
colorida sobre papel, faltas em dois
cantos, manchas de humidade e vincos

Dim. - 38 x 115 cm

€ 300 - 450

940

LUÍS PINA MANIQUE - SÉC. XX,

"Alvide - Terra do Padre - Portão",
desenho a lápis sobre papel, assinado,
datado de 1947; Nota - reproduzido in "recantos
de Cascais"; Dim. - 14 x 10 cm

€ 100 - 150

941

"VISCONDE DE ALMEIDA GARRETT",

litografia sobre papel,
portuguesa, séc. XIX,
vinco e manchas de humidade

Dim. - 28 x 23 cm

€ 50 - 75

942

LUÍS PINA MANIQUE - SÉC. XX,

"Évora - Travessa de St^o André (à Porta
Nova)", desenho a lápis sobre papel,
assinado e datado de 1952

Dim. - 29 x 19,5 cm

€ 200 - 300

943

"TORRE DE BELÉM",

gravura sobre papel,
italiana séc. XVIII,
vincos

Dim. - 17 x 21 cm

€ 200 - 300

944

"ALEGORIA À POESIA",

gravura alemã sobre papel,
séc. XVIII,
manchas de humidade

Dim. - 30 x 20 cm

€ 120 - 180

945

"PONT DU CHATEAU - PARIS",

aguarela grisaille sobre papel,
séc. XIX,
manchas de humidade e defeitos

Dim. - 28,5 x 47 cm

€ 600 - 900

946

"BRASÃO INGLÊS",

iluminura sobre papel,
séc. XIX,
vinco no papel

Dim. - 8,5 x 6 cm

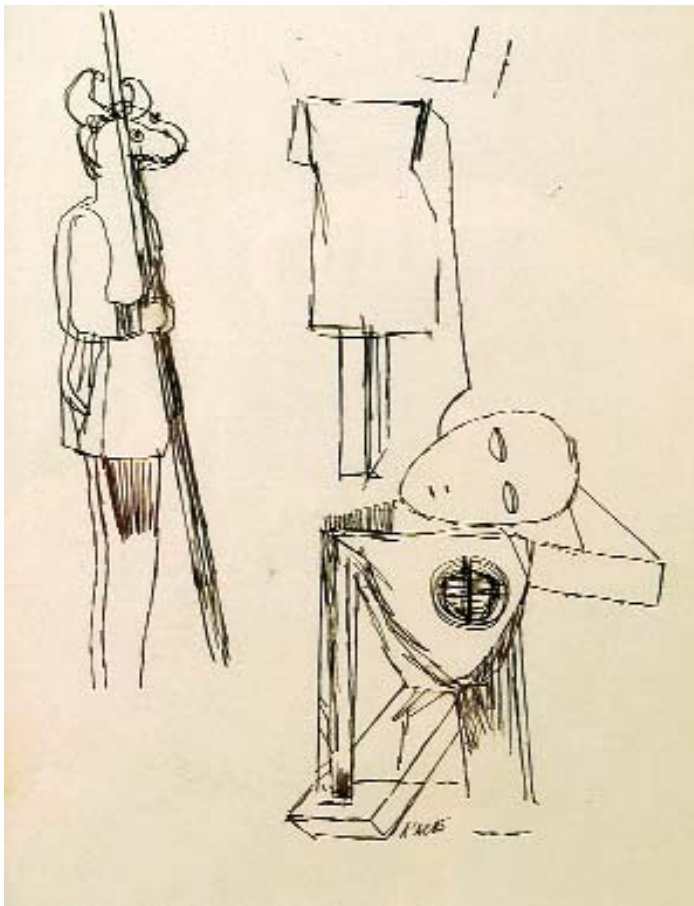
€ 50 - 75

947

"FIGURA FEMININA", iluminura mogol
sobre papel, séc. XVII, colocada
posteriormente sobre iluminura indiana
sobre papel "querubins entre nuvens"

Dim. - 18,5 x 12,5 cm

€ 900 - 1.250



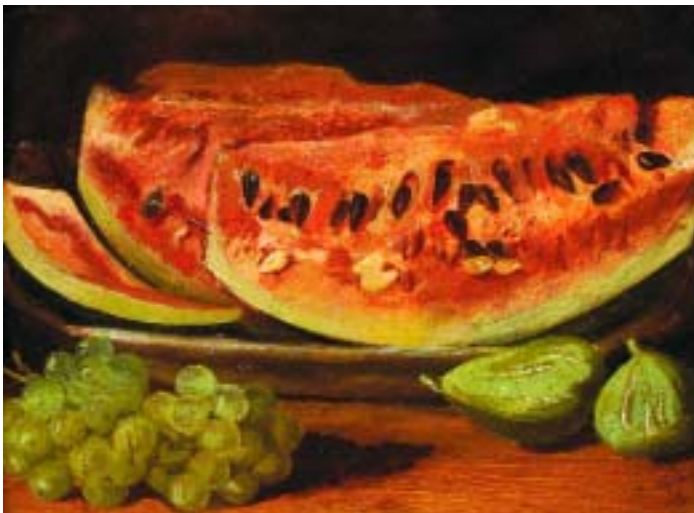
948
D'ALTE - SÉC. XX
 "Composição com figuras",
 desenho a tinta da China sobre papel, assinado
 Dim. - 25,5 x 20 cm

€ 100 - 150



950
GUSTAVE SIMONAU - 1810-1870
 "Trecho de vila medieval", aguarela sobre papel, assinada,
 manchas de humidade - ver Benexit - vol. 12, pág. 827
 Dim. - 55 x 41 cm

€ 700 - 1.000



949
"NATUREZA MORTA - MELANCIA, UVAS E FIGOS",
 óleo sobre cartão,
 séc. XIX, assinatura não identificada
 Dim. - 20 x 27 cm

€ 500 - 750



951
AT - SÉC. XIX/XX
 "Natureza morta - livros e escultura",
 óleo sobre tela colada em cartão, assinada
 Dim. - 16 x 21 cm

€ 1.000 - 1.500



952
HEINRICH GOGARTEN -
1850-1911 - "Porto de mar visto
 de gruta", guache sobre papel, assinado
 - ver *Benezit*, vol. 6, pág. 249
 Dim. - 31 x 41 cm € 1.000 - 1.500

953
BARROSO - SÉC. XX
 "O Soito",
 aguarela sobre papel,
 assinada e datada de 1956
 Dim. - 23 x 31 cm € 50 - 75

954
H. H. - SÉC. XX
 "Natureza morta",
 pastel sobre papel,
 assinado e datado de 1941
 Dim. - 21 x 26 cm € 220 - 330

955
"SENHORA COM TOUCADO",
 pastel sobre papel,
 séc. XVIII/XIX,
 vincos e manchas de humidade
 Dim. - 39 x 29 cm € 120 - 180

956
BEST - SÉC. XIX
 "Paisagem com figuras e casa",
 aguarela sobre papel,
 assinada no verso e datada de 1839
 Dim. - 9 x 16,5 cm € 200 - 300

957
DAVIDSON - SÉC. XIX/XX
 "Paisagem costeira",
 aguarela sobre papel,
 assinada e datada de 1898
 Dim. - 24 x 34 cm € 350 - 500

958
"PERSONAGENS E ANIMAIS",
 iluminura sobre papel,
 indiana, séc. XVIII/XIX,
 pequenos defeitos
 Dim. - 26,5 x 32,5 cm € 500 - 750

959
W. ARNAUD - SÉC. XIX
 "Marinha",
 desenho a lápis sobre papel,
 assinado, pequeno rasgão
 Dim. - 30 x 42,5 cm € 250 - 375

960
W. ARNAUD - SÉC. XIX
 "Marinha",
 desenho a lápis sobre papel,
 assinado e datado de 1865
 Dim. - 30 x 42,5 cm € 250 - 375

961
"A MINORQUIN FARMER'S WIFE
MAKING CHEESE",
 aguarela sobre pergaminho,
 inglesa, séc. XIX, ligeiras faltas
 Dim. - 18 x 13,5 cm € 200 - 300

962
RODRIGUES - SÉC. XIX
 "Retrato de homem", óleo sobre tela,
 assinado e datado de 1858,
 pequeno furo na tela
 Dim. - 96 x 73 cm € 1.000 - 1.500

963
"PAISAGEM COM ÁRVORES",
 óleo sobre cartão,
 séc. XIX/XX,
 ligeiras faltas na tinta
 Dim. - 22 x 28 cm € 200 - 300



964
"PAISAGEM COM ÁRVORES",
óleo sobre tela colada em cartão,
séc. XX,
pequenos defeitos
Dim. - 30 x 38 cm

€ 500 - 750



966
"JARDIM JUNTO AO MAR",
óleo sobre tela,
séc. XX,
assinatura não identificada
Dim. - 38 x 46 cm

€ 100 - 150



965
"CEIA",
desenho a carvão sobre papel,
séc. XIX
Dim. - 37,5 x 47,5 cm

€ 500 - 750



967
J. COOKE - SÉC. XIX
"Marinha - barcos junto à costa",
óleo sobre cartão,
assinado e datado de 1871
Dim. - 25,5 x 46 cm

€ 1.000 - 1.500