



**556**  
"SANTA MADALENA",  
óleo sobre madeira, séc. XVII,  
lacre brasonado no verso, pequenos restauros  
Dim. - 41 x 29,5 cm

€ 800 - 1.200



**558**  
"CENA BÍBLICA",  
óleo sobre castanho, escola portuguesa,  
séc. XVII, faltas e defeitos  
Dim. - 104 x 95 cm

€ 1.000 - 1.500



**557**  
"PAISAGEM COM FIGURAS E CASA",  
óleo sobre tela, escola flamenga,  
séc. XVIII/XIX, reentelado e pequenos restauros  
Dim. - 40,5 x 57,5 cm

€ 2.500 - 3.750



**559**  
"PAISAGEM COM FIGURAS PERTO DE RUÍNAS",  
óleo sobre tela, escola italiana,  
séc. XVII/XVIII, reentelado e restaurado  
Dim. - 62,5 x 92,5 cm

€ 3.000 - 4.500



**560**  
**"CENA BÍBLICA - FIGURAS À MESA",**  
 óleo sobre tela, escola italiana, séc. XVII/XVIII, restauros  
 e pequenos defeitos; Dim. - 89,5x105,5 cm      € 2.500 - 3.750

**561**  
**"CRISTO EXPULSANDO OS VENDILHÕES DO TEMPLO",**  
 óleo sobre tela, escola italiana, séc. XVIII/XIX, restauros  
 e pequenos defeitos; Dim. - 100 x 135,5 cm      € 3.000 - 4.500

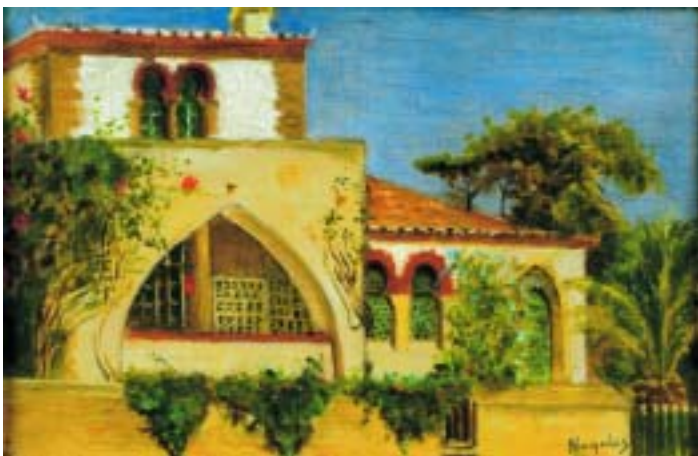




**562**  
"NOSSA SENHORA COM O MENINO COROADOS",  
óleo sobre tela, Europa Central,  
séc. XIX, pequenos restauros  
Dim. - 69 x 56 cm € 1.000 - 1.500



**564**  
"NOSSA SENHORA DA CONCEIÇÃO",  
óleo sobre tela, escola espanhola,  
séc. XVIII, reentelado e pequenos restauros  
Dim. - 79 x 59 cm € 1.000 - 1.500



**563**  
JOSÉ NOGALES SEVILLA - 1860-1939  
"Casa estilo neomudejar", óleo sobre tela colada em madeira,  
assinado - ver Benexit - vol. 10, pág. 250  
Dim. - 22 x 34,5 cm € 400 - 600



**565**  
ENRIQUE SERRA - 1859-1918  
"Paisagem com lago e flores", óleo sobre tela,  
assinado de Roma, restauro - ver Benexit - vol. 12, pág. 690  
Dim. - 39,5 x 65,5 cm € 2.000 - 3.000



566

**J. STIP - SÉC. XIX**

"Marinha - barcos ancorados",  
óleo sobre madeira,  
assinado,  
craquelé

Dim. - 18,5 x 24 cm

€ 1.000 - 1.500



568

**R. REIMANN - SÉC. XIX/XX**

"Marinha - barcos perto da costa",  
óleo sobre tela,  
assinado e datado de 1894,  
reentelado

Dim. - 44,5 x 56 cm

€ 300 - 450



567

**"MARINHA - FIGURAS NA PRAIA",**

óleo sobre cobre,  
escola flamenga,  
séc. XVII,  
brasão, iniciais e datado de 1670 no verso

Dim. - 35 x 42 cm

€ 2.000 - 3.000



569

**E. G. DUCKER - 1841-1916**

"Família junto a lago",  
óleo sobre madeira,  
assinado

- ver *Benezit* - vol. 4, pág. 797

Dim. - 32 x 45 cm

€ 1.000 - 1.500



**570**

**"PAISAGEM COM FIGURAS E RUÍNAS",**

óleo sobre tela, séc. XVIII,

assinatura não identificada, datado de 1787,

pequenos restauros antigos

*Dim. - 73 x 90 cm*

€ 5.000 - 7.500

**571**

**"NATUREZA MORTA",**

óleo sobre tela,

séc. XX,

assinatura não identificada

*Dim. - 30,5 x 60 cm*

€ 120 - 180

**572**

**MAGALHÃES - SÉC. XX**

"Natureza morta - pavão e frutos",

óleo sobre tela colada em plátex,

assinado, restauros

*Dim. - 90 x 69 cm*

€ 500 - 750

**573**

**"CENA GALANTE",**

óleo sobre tela,

escola francesa, séc. XVIII,

reentelado e restaurado

*Dim. - 130,5 x 126 cm*

€ 8.000 - 12.000





**574**  
**JARRA EM PORCELANA DA CHINA,**

decoreção policromada "flores",  
séc. XIX,

marcada

Dim. - 35,5 cm

€ 150 - 225

**577**  
**BULE EM PORCELANA DA CHINA,**

decoreção policromada "figuras  
orientais", reinado Qianlong, séc. XVIII,

pomo da tampa restaurado, cabelos

Dim. - 9,5 cm

€ 150 - 225

**580**  
**PAR DE PRATOS EM PORCELANA**

**DA CHINA,** decoreção policromada  
"jardim oriental", reinado Qianlong,

séc. XVIII, cabelo consolidado, esbeçadelas

Dim. - 23 cm

€ 200 - 300

**575**  
**PAR DE JARRAS EM PORCELANA**

**DA CHINA,** Companhia das Índias,  
decoreção a azul "folhas",

reinado Jiaqing, séc. XVIII/XIX

Dim. - 18,5 cm

€ 1.100 - 1.600

**578**  
**TAÇA COM DUAS PEGAS E PIRES**

**EM PORCELANA DA CHINA,** Companhia  
das Índias, decoreção policromada "animais"

reinado Qianlong, séc. XVIII, cabelo e

esbeçadelas; Dim. - 8 x 12 cm

€ 100 - 150

**581**  
**PAR DE COVILHETES EM PORCELANA**

**DA CHINA,** Companhia das Índias,  
decoreção policromada "borboletas

e flores", reinado Qianlong, séc. XVIII

Dim. - 27,5 cm

€ 300 - 450

**576**  
**PRATO DE GRANDES DIMENSÕES**

**EM PORCELANA DA CHINA,** Companhia  
das Índias, decoreção policromada

"flores", reinado Qianlong, séc. XVIII,

esbeçadelas; Dim. - 35 cm

€ 300 - 450

**579**  
**JARRA EM PORCELANA DA CHINA,**

decoreção powder blue e ouro "paisagem  
oriental", reinado Qianlong, séc. XVIII,

colagem, cabelos e esbeçadelas

Dim. - 26,5 cm

€ 200 - 300

**582**  
**PAR DE PRATOS EM PORCELANA**

**DA CHINA,** decoreção policromada  
"jardim oriental", reinado Qianlong,

séc. XVIII, pequena esbeçadela restaurada

Dim. - 23 cm

€ 200 - 300



**583**  
**COVILHETE EM PORCELANA**  
 DA CHINA, Companhia das Índias,  
 decoração policromada "flores e pássaros",  
 reinado Qianlong, séc. XVIII, esbeijadela  
 Dim. - 26,5 cm                      € 100 - 150

**584**  
**SEIS TAÇAS E PIRES EM PORCELANA**  
 DA CHINA, Companhia das Índias,  
 decoração policromada "gamo", reinado  
 Qianlong, séc. XVIII, uma taça e um pires  
 com cabelos; Dim. - 4 x 11 cm € 1.000 - 1.500

**585**  
**TRAVESSA OITAVADA EM PORCELANA**  
 DA CHINA, Companhia das Índias,  
 decoração policromada "armas de família  
 europeia", reinado Qianlong, séc. XVIII,  
 cabelos; Dim. - 26 x 18 cm                      € 200 - 300

**586**  
**SEIS TAÇAS E PIRES EM PORCELANA**  
 DA CHINA, decoração a azul e negro  
 "árvore e pássaro", reinado Qianlong,  
 séc. XVIII, uma taça com cabelo  
 Dim. - 4,5 x 12 cm                      € 1.000 - 1.500

**587**  
**COVILHETE EM PORCELANA DA CHINA,**  
 Companhia das Índias, decoração  
 policromada "flores", reinado Qianlong,  
 séc. XVIII, pequenas esbeijadela  
 restauradas; Dim. - 26,5 cm                      € 200 - 300

**588**  
**PRATO EM PORCELANA DA CHINA,**  
 decoração a azul "paisagem oriental",  
 reinado Qianlong, séc. XVIII,  
 cabelos e esbeijadela  
 Dim. - 23 cm                      € 100 - 150

**589**  
**PERFUMADOR EM PORCELANA**  
 DA CHINA, decoração policromada  
 "figuras orientais", reinado Jiaqing,  
 séc. XVIII/XIX, ligeira esbeijadela  
 Dim. - 5,5 x 9 cm                      € 100 - 150

**590**  
**TRAVESSA EM PORCELANA DA CHINA,**  
 Companhia das Índias, decoração a sépia  
 e ouro "escudo monogramado e timbre",  
 reinado Qianlong, séc. XVIII  
 Dim. - 32 x 26 cm                      € 350 - 500

**591**  
**PAR DE PRATOS EM PORCELANA**  
 DA CHINA, Companhia das Índias,  
 decoração a azul "vasos com flores",  
 reinado Qianlong, séc. XVIII  
 Dim. - 23 cm                      € 220 - 330



**592**  
**PRATO EM PORCELANA DA CHINA,**  
 Companhia das Índias, decoração  
 policromada "flores", reinado Qianlong,  
 séc. XVIII, cabelo e pequenas esbeçadelas  
 Dim. - 22,5 cm € 100 - 150

**593**  
**PAR DE JARRAS EM PORCELANA**  
**DA CHINA,** decoração policromada  
 dita Mandarin, reinado Jiaqing,  
 séc. XVIII/XIX, cabelos, uma pega colada  
 Dim. - 17,5 cm € 100 - 150

**594**  
**TRAVESSA OITAVADA EM PORCELANA**  
**DA CHINA,** decoração policromada  
 Imari, reinado Qianlong, séc. XVIII,  
 ligeiro desgaste na decoração  
 Dim. - 31 x 22,5 cm € 400 - 600

**595**  
**GARRAFA COM TAMPA EM PORCELANA**  
**DA CHINA,** decoração policromada  
 "figuras orientais", séc. XIX,  
 esbeçadelas na tampa  
 Dim. - 27 cm € 120 - 180

**596**  
**PRATO SEXTAVADO EM PORCELANA**  
**DA CHINA,** decoração policromada  
 "figuras orientais", reinado Qianlong,  
 séc. XVIII, ligeiras falhas no vidro  
 Dim. - 28 x 25 cm € 550 - 800

**597**  
**PAR DE PRATOS DE SOPA EM PORCELANA**  
**DA CHINA,** Companhia das Índias,  
 decoração policromada "flores", reinado  
 Qianlong, séc. XVIII, esbeçadelas  
 Dim. - 22,5 cm € 400 - 600

**598**  
**TRAVESSA RECORTADA EM PORCELANA**  
**DA CHINA,** decoração a azul  
 "jardim oriental", reinado Qianlong,  
 séc. XVIII, esbeçadelas  
 Dim. - 28 x 18,5 cm € 180 - 250

**599**  
**CAIXA COM BASE EM PORCELANA DA**  
**CHINA,** Companhia das Índias, decoração  
 policromada e relevada com pasta mole ao  
 gosto Meissen "flores", reinado Qianlong,  
 séc. XVIII; Dim. - 8 x 15 cm € 400 - 600

**600**  
**PAR DE PRATOS EM PORCELANA**  
**DA CHINA,** decoração policromada  
 "paisagem oriental", reinado Qianlong,  
 séc. XVIII, cabelos e esbeçadela  
 Dim. - 23 cm € 150 - 225