



<p>887 CALDEIRA, metal amarelo, portuguesa, sem hissope, pequenos defeitos <i>Dim. - 23 cm</i> € 150 - 225</p>	<p>889 SAMOVAR, metal amarelo, pegas em madeira, português, séc. XIX, amolgadelas, pequenos defeitos <i>Dim. - 58 cm</i> € 100 - 150</p>	<p>891 ESCALFETA REDONDA, cobre com gravados, pega em noqueira, portuguesa, séc. XIX, pequenos defeitos <i>Dim. - 28 cm</i> € 200 - 300</p>
<p>888 TINTEIRO, metal amarelo, português, séc. XIX, restauros, pequenos defeitos <i>Dim. - 15 x 21 x 15 cm</i> € 120 - 180</p>	<p>892 CALDEIRA, metal amarelo, portuguesa, séc. XVIII, sem hissope, amolgadelas e pequenos defeitos <i>Dim. - 21 cm</i> € 200 - 300</p>	<p>895 ALMOFARIZ, bronze, decoração relevada "nervuras", ibérico, séc. XVIII, defeito de fabrico <i>Dim. - 7,5 x 11 cm</i> € 100 - 150</p>
<p>889 SAMOVAR, metal amarelo, pegas em madeira, português, séc. XIX, amolgadelas, pequenos defeitos <i>Dim. - 58 cm</i> € 100 - 150</p>	<p>893 FORMA PARA BOLOS, cobre, portuguesa, séc. XIX, pequenos defeitos <i>Dim. - 10 x 25 cm</i> € 180 - 270</p>	<p>896 FORMA PARA BOLOS, cobre, portuguesa, séc. XIX, pequenos defeitos <i>Dim. - 11 x 27 cm</i> € 180 - 270</p>
<p>890 ALMOFARIZ, bronze, decoração gravada, português, séc. XVIII, pequenos defeitos <i>Dim. - 12 x 13,5 cm</i> € 100 - 150</p>	<p>894 FORMA PARA BOLOS, cobre, portuguesa, séc. XIX, pequenos defeitos <i>Dim. - 11 x 16 cm</i> € 180 - 270</p>	<p>897 FORMA PARA BOLOS, cobre, portuguesa, séc. XIX, pequenos defeitos <i>Dim. - 11 x 26 cm</i> € 180 - 270</p>
	<p>898 FORMA PARA BOLOS, cobre, portuguesa, séc. XIX, pequenos defeitos <i>Dim. - 10 x 26 cm</i> € 180 - 270</p>	



908
ANTOINE LOUIS BARYE
 - 1796-1875, "CORÇA",
 escultura em bronze, assinada,
 marca de fundidor F. BARBEDIENNE
 Dim. - 7,5 x 5,4 x 12 cm € 350 - 525

909
ANTOINE LOUIS BARYE
 - 1796-1875, "FAISÃO",
 escultura em bronze, assinada,
 marca de fundidor F. BARBEDIENNE
 Dim. - 12 x 6 x 21,5 cm € 500 - 750

910
FRANCISCO ELIAS - SÉC. XX,
 "OS BEBEDOS", escultura em terracota,
 reprodução da obra de José Malhoa,
 faltas e defeitos, assinada, datada de 1922
 Dim. - 6,5 cm € 80 - 120

911
ANTOINE LOUIS BARYE
 - 1796-1875, "CAMURÇA",
 escultura em bronze,
 assinada e datada de 1837
 Dim. - 8 x 4,3 x 11 cm € 400 - 600

912
 "SANTO ANTÓNIO COM O MENINO",
 escultura em prata dourada,
 moldura em ferro, portuguesa,
 séc. XVII, pequenos defeitos
 Dim. - 7 cm € 300 - 450

913
ANTOINE LOUIS BARYE
 - 1796-1875, "COELHO",
 escultura em bronze,
 assinada
 Dim. - 4,5 x 3 x 7,5 cm € 350 - 525

914
 "CAMPONESA COM GALO E GALINHA",
 escultura /figura de Presépio
 em terracota policromada, portuguesa,
 séc. XIX, pequenas esbeçadas
 Dim. - 13,5 cm € 80 - 120

915
COINCHON - SÉC. XX,
 "LEÃO",
 escultura em estanho escurecido,
 assinada
 Dim. - 16 cm € 100 - 150

916
 "VANITAS", escultura em pedra,
 base forrada a veludo encarnado,
 francesa, séc. XVIII/XIX,
 pequenos defeitos
 Dim. - 9,5 cm € 80 - 120



917
"BUSTO DE SALAZAR",
escultura em barro pintado, inscrição SALAZAR,
portuguesa, séc. XX, ligeiro defeito, marcado de Coimbra
Dim. - 34 cm € 200 - 300



919
SIMÕES DE ALMEIDA JÚNIOR - 1844-1926,
"BUSTO DE LUÍS DE CAMÕES", escultura em terracota pintada
de verde, pequenas faltas na tinta, assinada e datada de 1880
Dim. - 48 cm € 150 - 225



918
"MALAPOSTA",
metal pintado, Europa, séc. XIX/XX, pequenos defeitos
Dim. - 26 x 39 x 13,5 cm € 400 - 600



920
COFRE, ao gosto Império, cristal lapidado, base em metal
negro, frisos e pés em metal dourado, Europa, séc. XIX,
tampa rachada; Dim. - 20 x 30 x 18 cm € 500 - 750



921
"NOSSA SENHORA DO CARMO",
óleo sobre tela, escola portuguesa, séc. XVIII,
reentelado e restaurado
Dim. - 86,5 x 63 cm

€ 1.500 - 2.250



923
"NOSSA SENHORA COM O MENINO",
óleo sobre tela, moldura em madeira entalhada e dourada,
escola italiana, séc. XIX, pequenos restauros
Dim. - 86 x 67 cm

€ 2.500 - 3.750



922
"PUTTI",
óleo sobre tela, escola italiana, séc. XIX, reentelado
Dim. - 77 x 135 cm

€ 2.000 - 3.000



924
"CRISTO E OS APÓSTOLOS - PARÁBOLA DAS CRIANÇAS",
óleo sobre tela, escola francesa, séc. XIX, pequeno restauro
Dim. - 54 x 65 cm

€ 1.000 - 1.500

925
"ASCENÇÃO DE NOSSO
SENHOR AOS CÉUS",

óleo sobre cobre,
moldura em madeira
e gesso dourados,
escola italiana,
séc. XVII,

restaurado

Dim. - 87 x 104 cm

€ 6.000 - 9.000



926
"CENA BÍBLICA",

óleo sobre cobre,
escola italiana,
séc. XVII,
pequenas faltas na pintura

Dim. - 77 x 99 cm

€ 6.000 - 9.000





927

"PIETÀ", ↗

óleo sobre tela,
escola portuguesa,
séc. XVIII/XIX,
reentelado, restauros
Dim. - 104 x 81,5 cm

€ 1.500 - 2.250

928 ↑

"RESSURREIÇÃO DE NOSSO SENHOR",

óleo sobre tela,
escola portuguesa,
séc. XVIII,
reentelado, restauros,
parte da tela dobrado para o verso
Dim. - 126 x 82 cm

€ 2.500 - 3.750

929 ←

"SÃO PEDRO EM MAJESTADE",

óleo sobre tela,
escola espanhola,
séc. XVII,
reentelado, restauros
Dim. - 81 x 63 cm

€ 3.000 - 4.500



930
"PIETÀ",
óleo sobre tela, escola portuguesa, séc. XVIII,

reentelado, restauros
Dim. - 108 x 90 cm

€ 2.500 - 3.750



931 ↙

"DEPOSIÇÃO NO TÚMULO",

óleo sobre tela,
escola italiana, séc. XVII/XVIII, reentelado,
restauros, canto superior esquerdo com selo em lacre

Dim. - 153 x 120 cm

€ 4.000 - 6.000

932 ↑

"JESUS ORANDO NO HORTO",

óleo sobre tela,
escola portuguesa, séc. XVIII,
reentelado, restauros

Dim. - 124,5 x 110,5 cm

€ 2.500 - 3.750

933

"S. PEDRO" E "S. PAULO",

dois óleos sobre madeira, antigas portas de oratório,
portugueses, séc. XVIII,
faltas na policromia e pequenos defeitos

Dim. - 33 x 20 cm

€ 550 - 825

934 ←

FR. LUCAN - SÉC. XIX,

"CENA DE INTERIOR",

óleo sobre tela,
assinado

Dim. - 50 x 40 cm

€ 800 - 1.200



935
"NOSSA SENHORA DO LEITE E SÃO BERNARDO",
óleo sobre tela, moldura em madeira entalhada e dourada,

escola portuguesa, séc. XVIII, reentelado, restauros
Dim. - 127 x 106 cm

€ 10.000 - 15.000



- | | | |
|--|--|---|
| <p>936
 ESPINGARDA DE ARTILHARIA,
 madeira e ferro, reinado de D. Luís I,
 baioneta de origem,
 portuguesa, séc. XIX, marcada FA
 (Fábrica de Armas), datada de 1877
 Dim. - 158 cm € 800 - 1.200</p> | <p>939
 ESPADA DE COPOS DE TIGELA,
 madeira e ferro,
 punho em madeira torneada,
 Europa, séc. XVII,
 pequenas faltas e defeitos
 Dim. - 120 cm € 1.000 - 1.500</p> | <p>942
 ESPADA DE COPO DE VARAS,
 madeira e ferro,
 punho em madeira torneada,
 Europa,
 séc. XVIII/XIX
 Dim. - 120 cm € 400 - 600</p> |
| <p>937
 POLVORINHO,
 matéria córnea esculpida, argola
 em metal, decoração "figuras - banda
 a tocar" e motivos fito e zoomórficos,
 português, séc. XIX
 Dim. - 27 cm € 200 - 300</p> | <p>940
 ESPADA DE COPO DE TIGELA,
 ferro,
 lâmina flamejante com inscrição,
 portuguesa,
 séc. XVII
 Dim. - 106 cm € 1.000 - 1.500</p> | <p>943
 ESPADA MILITAR,
 bronze, monograma da Rainha Victória,
 bainha em pele negra,
 inglesa, séc. XIX,
 pele da bainha ligeiramente gasta
 Dim. - 99 cm € 250 - 375</p> |
| <p>938
 PUNHAL DE CAÇA,
 matéria córnea,
 bronze e ferro,
 francês, séc. XIX,
 pequenos defeitos
 Dim. - 54 cm € 100 - 150</p> | <p>941
 ÓCULO DE MARINHA,
 mogno e metal,
 monogramado e datado,
 inglês, séc. XIX,
 marca de fabricante
 Dim. - 39 cm € 200 - 300</p> | <p>944
 ESPADA DE COPOS DE TIGELA,
 madeira e ferro,
 punho em madeira torneada,
 Europa, séc. XVII,
 pequenas faltas e defeitos
 Dim. - 120 cm € 1.000 - 1.500</p> |



945
TAPETE DE ARRAIOLOS, fio de lã,
 decoração policromada "corais", português, séc. XX,
 pequenos defeitos; *Dim.* - 285 x 187 cm € 500 - 750

946
TAPETE DE ARRAIOLOS, fio de lã,
 decoração policromada "grinaldas", português, séc. XX,
 pequenos defeitos; *Dim.* - 410 x 305 cm € 1.500 - 2.250

947
TAPETE DE ARRAIOLOS,
 fio de lã, decoração a azul "flores",
 português, séc. XX, pequenos defeitos
Dim. - 354 x 188 cm € 700 - 1.050

948
TAPETE DE ARRAIOLOS,
 fio de lã, decoração policromada,
 português, séc. XX, ligeiros defeitos
Dim. - 320 x 216 cm € 400 - 600

949
COLCHA DE MANILA,
 seda verde bordada a fio de seda, decoração policromada
 "pássaros e flores", séc. XIX/XX, pequenas faltas e defeitos
Dim. - 255 x 252 cm € 250 - 375



950
PAR DE POTES DE GRANDES DIMENSÕES,
 ferro esmaltado, decoração monocroma a verde,
 Europa, séc. XIX, pequenas defeitos
Dim. - 94 cm € 2.500 - 3.750

951 →

COLCHA,

Lusiada,
seda bordada a fio de linho,
decoreção a amarelo
"águia bicéfala",
"animais e flores",
indo-portuguesa,
séc. XVIII,
faltas e defeitos

Dim. - 311 x 153 cm

€ 1.500 - 2.250

952

COLCHA,

Lusiada,
tela bordada a fio de linho,
decoreção a vermelho
"flores",
indo-portuguesa, séc.
XVIII,
faltas e defeitos

Dim. - 272 x 178 cm

€ 1.000 - 1.500

953

BANDEJA OVAL,

folha de metal pintada,
decoreção a negro
e policromada
"paisagem oriental",
portuguesa, séc. XIX,
desgaste pequenos defeitos

Dim. - 70 x 52 cm

€ 80 - 120

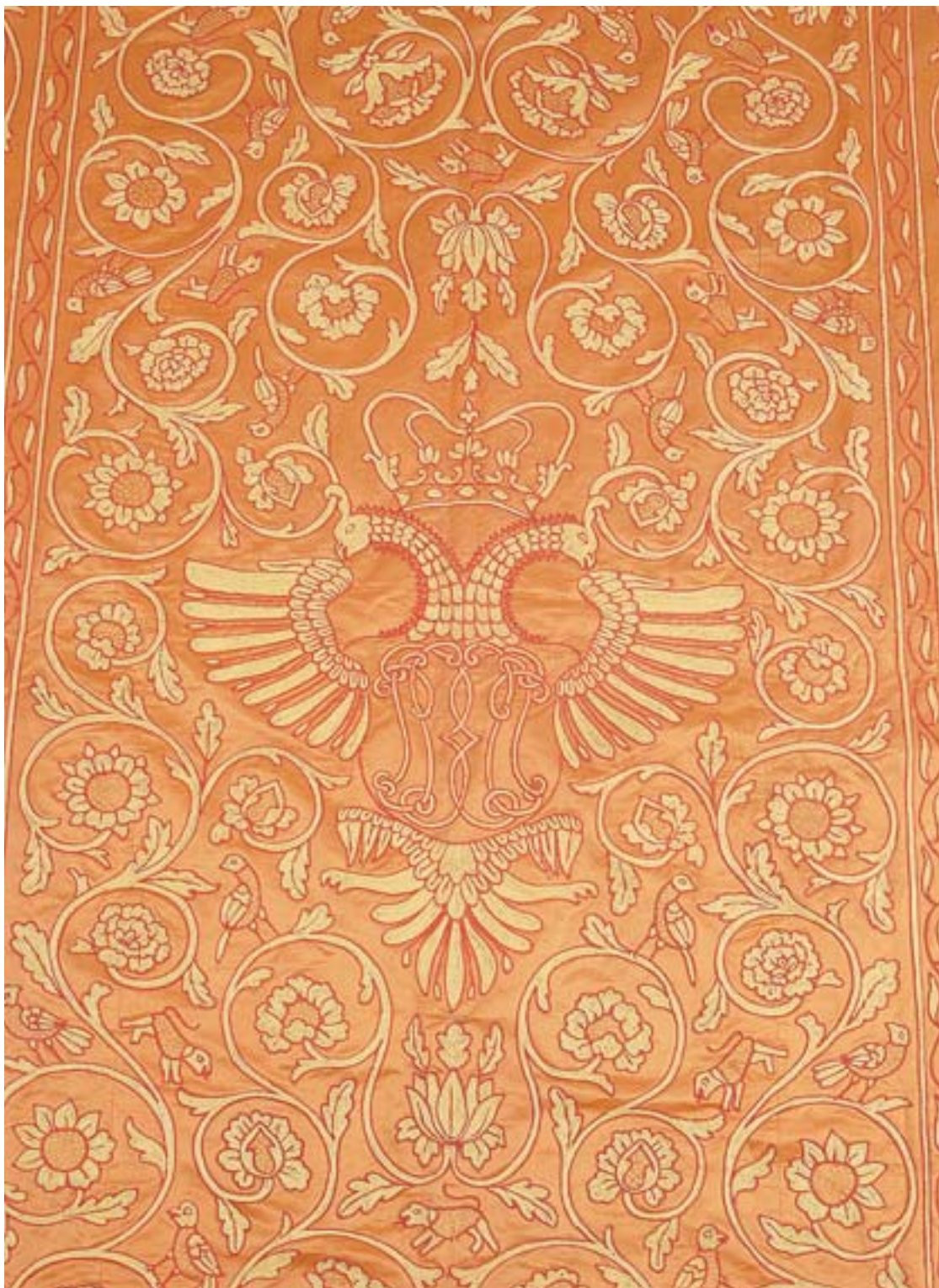
954

BANDEJA RECTÂNGULAR,

folha de metal pintada,
decoreção a negro
e policromada
"paisagem com cisne
e pavão",
portuguesa séc. XIX,
desgaste, defeitos

Dim. - 77 x 56 cm

€ 350 - 525



955

PLAINA DE MARCENEIRO,

pau santo, portuguesa, séc. XX

Dim. - 19 x 70 x 8 cm

€ 80 - 120

956

PAR DE APLIQUES, madeira entalhada e dourada "flores",

apliques de dois braços em metal, portugueses, séc. XIX,

pequenos defeitos; Dim. - 54 cm

€ 150 - 225

957

PAR DE CANDEEIROS DE TRÊS LUMES, estilo Luís XVI,

metal pintado, decoreção a verde e dourado, Europa, séc. XX,

um quebra luz com defeito; Dim. - 53 cm

€ 300 - 450

958

LUSTRE, vidro e cristal com pingentes,

electricificado, português, séc. XX, faltas e defeitos

Dim. - 104 cm

€ 600 - 900



961 ↓
PAR DE COLUNAS,
 madeira canelada e pintada,
 decoração marmorada em tons de salmão,
 portuguesas,
 séc. XX,
 marcadas *FRESS - 1970*
Dim. - 119 cm

€ 600 - 900

959 ↑
PAR DE COLUNAS,
 madeira entalhada, pintada e dourada,
 portuguesas, séc. XVII/XVIII, faltas e defeitos
Dim. - 130 cm

€ 2.000 - 3.000

960
PAR DE COLUNAS,
 madeira entalhada, pintada e dourada,
 portuguesas, séc. XVII/XVIII, faltas e defeitos
Dim. - 130 cm

€ 2.000 - 3.000





- 962**
LEITEIRA,
 porcelana da China,
 decoração a azul "paisagem oriental",
 reinado Qianlong, séc. XVIII,
 sem tampa, pega com colagem
 Dim. - 10,5 cm € 50 - 75
- 963**
COVILHETE RECORTADO,
 porcelana da China,
 decoração policromada
 "figuras orientais",
 reinado Qianlong, séc. XVIII
 Dim. - 13 x 8,5 cm € 150 - 225
- 964**
BULE, porcelana da China,
 decoração policromada com reservas
 "figuras orientais", reinado Qianlong,
 séc. XVIII, bico com cabelo,
 esbeçadelas, desgaste no dourado
 Dim. - 13,5 cm € 200 - 300
- 965**
COVILHETE RECORTADO,
 porcelana da China,
 decoração policromada
 "figuras orientais",
 reinado Qianlong, séc. XVIII
 Dim. - 13,5 x 9 cm € 150 - 225
- 966**
JARRA DE PEQUENAS DIMENSÕES,
 porcelana da China, Companhia
 das Índias, decoração policromada
 e relevada "flores", reinado Qianlong,
 séc. XVIII, pequenos defeitos
 Dim. - 13,5 cm € 180 - 270
- 967**
SALEIRO RECORTADO,
 porcelana da China, Companhia
 das Índias, decoração policromada
 "flores", reinado Qianlong, séc. XVIII,
 pequena falta, esbeçadelas
 Dim. - 4 x 8 x 7 cm € 350 - 525
- 968**
JARRA,
 porcelana da China, decoração
 policromada "figuras orientais",
 reinado Qianlong, séc. XVIII,
 esbeçadelas
 Dim. - 15 cm € 120 - 180
- 969**
SALEIRO RECORTADO,
 porcelana da China, Companhia
 das Índias, decoração policromada
 "flores", reinado Qianlong,
 séc. XVIII, restaurado
 Dim. - 3,5 x 8 x 7 cm € 200 - 300
- 970**
COVILHETE RECORTADO,
 porcelana da China, Companhia
 das Índias, decoração policromada
 "flores", reinado Qianlong,
 séc. XVIII, pequenas esbeçadelas
 Dim. - 12,5 x 8,5 cm € 150 - 225
- 971**
COVILHETE RECORTADO,
 porcelana da China, decoração
 policromada "paisagem oriental",
 reinado Qianlong, séc. XVIII,
 esbeçadelas restauradas
 Dim. - 14 x 8,5 cm € 150 - 225
- 972**
SALEIRO RECORTADO,
 porcelana da China, Companhia
 das Índias, decoração policromada
 "flores", reinado Qianlong,
 séc. XVIII, pequenas esbeçadelas
 Dim. - 3 x 8 x 6 cm € 400 - 600
- 973**
POTE COM TAMP,
 porcelana da China,
 decoração policromada
 "figuras orientais", reinado Qianlong,
 séc. XVIII, restaurado
 Dim. - 14,5 cm € 60 - 90



- 974**
PRATO OITAVADO, porcelana da China, Companhia das Índias, decoração policromada com armas de família inglesa, reinado Qianlong, séc. XVIII, restaurado
 Dim. - 22 cm € 180 - 270
- 975**
LEITEIRA, porcelana da China, Companhia das Índias, decoração policromada "figuras europeias", reinado Qianlong, séc. XVIII, sem tampa, cabelo e pequena colagem na pega; Dim. - 10 cm € 300 - 450
- 976**
COVILHETE, porcelana da China, Companhia das Índias, decoração policromada com armas de família inglesa, reinado Qianlong, séc. XVIII, restaurado
 Dim. - 20,5 cm € 180 - 270
- 977**
LEITEIRA, porcelana da China, Companhia das Índias, decoração policromada "figuras europeias", reinado Qianlong, séc. XVIII, sem tampa, pequenas esbeçadelas
 Dim. - 10 cm € 400 - 600
- 978**
PRATO OITAVADO, porcelana da China, Companhia das Índias, decoração policromada com armas de família inglesa, reinado Qianlong, séc. XVIII
 Dim. - 21,5 cm € 300 - 450
- 979**
CHÁVENA, porcelana da China, Companhia das Índias, decoração a sépia e ouro "paisagem europeia", reinado Jiaqing, séc. XVIII/XIX
 Dim. - 6,5 cm € 150 - 225
- 980**
COVILHETE "CONCHA", porcelana da China, Companhia das Índias, decoração policromada "figura europeia" e armas de família europeia, reinado Qianlong, séc. XVIII, esbeçadelas
 Dim. - 3,5 x 10 x 9 cm € 200 - 300
- 981**
PRATO, porcelana da China, Companhia das Índias, decoração policromada com armas de família inglesa, reinado Qianlong, séc. XVIII, restaurado
 Dim. - 23 cm € 180 - 270
- 982**
BULE, porcelana da China, Companhia das Índias, decoração a sépia e ouro "paisagem europeia", reinado Jiaqing, séc. XVIII/XIX, pequenas esbeçadelas
 Dim. - 11,5 cm € 400 - 600



- 983**
"FIGURA FEMININA SEGURANDO BOLA", escultura em porcelana da China, decoração a azul, reinado Qianlong, séc. XVIII, esbeiçadela na base
 Dim. - 20,5 cm € 600 - 900
- 984**
CANUDO, porcelana da China, decoração a azul "flores", reinado Kangxi, séc. XVII/XVIII, marcado
 Dim. - 35 cm € 800 - 1.200
- 985**
PRATO OITAVADO DE GRANDES DIMENSÕES, porcelana da China, decoração policromada "flores", reinado Qianlong, séc. XVIII, cabelo gateado, esbeiçadelas
 Dim. - 37 cm € 400 - 600
- 986**
POTE, porcelana da China, decoração monocroma irisada a rouge de fer e relevada "cão deitado", reinado Yongzheng, séc. XVIII, restaurado
 Dim. - 19 cm € 1.000 - 1.500
- 987**
JARRA, porcelana da China, decoração a azul "flores" e relevada "réptil", séc. XIX, pequenas esbeiçadelas
 Dim. - 20,5 cm € 100 - 150
- 988**
PAR DE PRATOS, porcelana da China, Companhia das Índias, decoração policromada "ramo de flores", reinado Kangxi, séc. XVIII/XIX, pequenas esbeiçadelas
 Dim. - 23,5 cm € 400 - 600
- 989**
PAR DE PRATOS RECORTADOS, porcelana da China, Companhia das Índias, decoração azul e policromada "paisagem oriental", reinado Qianlong, séc. XVIII, esbeiçadelas, um com cabelos
 Dim. - 22,5 cm € 200 - 300
- 990**
CAFETEIRA, porcelana da China, Companhia das Índias, decoração com filetes a ouro, reinado Jiaqing, séc. XVIII/XIX, partida e colada, pequeno restauro e desgaste no dourado
 Dim. - 26 cm € 80 - 120
- 991**
TRAVESSA, porcelana da China, decoração a azul "paisagem oriental", reinado Qianlong, séc. XVIII
 Dim. - 40 x 32 cm € 600 - 900



992
POTE COM TAMPA,
 porcelana da China, decoração a azul
 "folhas", reinado Qianlong, séc. XVIII,
 partido e colado,
 grandes esbeçadelas na tampa
 Dim. - 78 cm € 250 - 375

993
PRATO, porcelana da China,
 Companhia das Índias, decoração a azul,
 sépia e ouro "flores e putti",
 reinado Jiaqing, séc. XVIII/XIX,
 cabelos, partido e restaurado
 Dim. - 35 cm € 80 - 120

994
TERRINA, porcelana da China,
 decoração a azul "paisagem oriental",
 reinado Qianlong, séc. XVIII,
 pequenas faltas, defeitos e esbeçadelas,
 tampa não original
 Dim. - 22 x 36 x 22 cm € 1.200 - 1.800

995
PAR DE JARRAS, porcelana da China,
 Companhia das Índias,
 decoração a azul "flores",
 reinado Jiaqing,
 séc. XVIII/XIX, marcadas
 Dim. - 30 cm € 1.500 - 2.250

996
PRATO,
 porcelana da China,
 decoração a azul,
 dinastia Ming, séc. XVIII,
 esbeçadelas
 Dim. - 21 cm € 250 - 375

997
"DEUSA ORIENTAL",
 escultura em porcelana da China,
 decoração monocroma a branco,
 séc. XIX,
 cabelos e pequenas esbeçadelas
 Dim. - 40 cm € 400 - 600

998
"DEUSA ORIENTAL",
 escultura em porcelana da China,
 decoração policromada,
 reinado Qianlong, séc. XVIII,
 restauro nas mãos, cabelos
 Dim. - 32 cm € 800 - 1.200

999
TRAVESSA OITAVADA,
 porcelana da China, decoração
 a azul "paisagem oriental",
 reinado Qianlong, séc. XVIII/XIX,
 grande esbeçadela
 Dim. - 36,5 x 29,5 cm € 350 - 525

1000
TRAVESSA OITAVADA,
 porcelana da China,
 decoração a azul "jardim oriental",
 reinado Qianlong,
 séc. XVIII
 Dim. - 37,5 x 29,5 cm € 400 - 600



Centro Histórico de Évora Património Mundial UNESCO 1986

Perfeição

Há no mundo coisas únicas, que admiramos pelo carácter absoluto da sua beleza, pela sua perfeição. Quando se trata de obra de homem, chamamos-lhe obra-prima e desejamos que resista à erosão do tempo e perdure como testemunho da capacidade de quem a pensou e executou.

No **Millennium bcp private bankers** tratamos o património que nos é confiado e rodeamo-lo de todos os cuidados de conservação que o saber de especialistas permite garantir.

Millennium
bcp private bankers

Líder em Portugal