

LEILÃO N° 74

4ª Sessão

13 de Outubro de 2005



LOTES 1001 A 1501

1001

NOVE PEÇAS DIVERSAS, plaqué de ouro, metal dourado, prata, corais, pequenas pérolas, concha e pedra vermelha, Europa, séc. XX, defeitos, algumas peças marcadas € 50 - 75

1002

PAR DE BOTÕES DE PUNHO "MEIAS BOLAS DE FUTEBOL", ouro e prata, contraste do Porto (1938-1984), marcado ROCHA (Vidal - 98), portugueses, séc. XX
Peso - 11,5 grs. € 100 - 150

1003

PAR DE BOTÕES DE PUNHO, prata e esmalte, contraste Águia do Porto (1938-1984), marca TOPÁZIO (Vidal - 65), portugueses, séc. XX
Peso - 7 grs. € 50 - 75

1004

TRÊS ALFINETES DE GRAVATA DIVERSOS ouro, dois diamantes, safira e pequenas pérolas, faltas e defeitos, Europa, séc. XX, restauro, faltas e defeitos
Peso - 5,5 grs. € 100 - 150

1005

DOIS PENDENTES COM LIBRAS, ouro, Rainha Vitória - 1874 e 1879, contraste do Porto (1938-1984) Vidal - 26 e 107), séc. XX
Peso - 19,5 grs. € 180 - 270

1006

DOIS COLARES DE PÉROLAS, um com pérolas finas e outro de pérolas de cultura, fechos em ouro e prata, Europa, séc. XX, fechos marcados € 400 - 600

1007

FIVELA OVAL, ferro, prata e minas novas, portuguesa, séc. XVIII/XIX, uma pedra substituída, sem marcas
Dim. - 5,5 x 4,5 cm € 120 - 180

1008

FIVELA "ESCUDO", prata e minas novas, portuguesa, séc. XVIII/XIX, sem marcas
Dim. - 3,5 x 3 cm € 120 - 180

1009

FIVELA RECTANGULAR, ferro, prata e minas novas, portuguesa, séc. XVIII/XIX, vestígios de ferrugem, sem marcas
Dim. - 4 x 2,5 cm € 100 - 150

1010

FIVELA RECTANGULAR, latão, prata e minas novas, portuguesa, séc. XVIII/XIX, sem marcas
Dim. - 4 x 3,5 cm € 100 - 150

1011

FIVELA RECTANGULAR, ferro, prata e ouro com minas novas, portuguesa, séc. XVIII/XIX, vestígios de ferrugem, sem marcas
Dim. - 7,5 x 4,5 cm € 200 - 300

1012

FIVELA OVAL, ferro e prata com minas novas, portuguesa, séc. XVIII/XIX, vestígios de ferrugem, sem marcas
Dim. - 5,5 x 5 cm § 120 - 180

1013

ALFINETE "VOLUTA", ouro branco, pérola, esmeraldas e diamantes talhe rosa, contraste do Porto (1938-1984) (Vidal - 110), português, séc. XX
Peso - 10 grs. € 150 - 225

1014

TRÊS CAMAFEUS DIVERSOS, prata, metal, ágatas e mármore verde, Europa, séc. XIX
defeitos, € 30 - 45

1015

PORTA-RETRATOS OVAL, ouro, monogramado, Europa, séc. XX, marcado
Peso - 16 grs. € 120 - 180

1016

CORDÃO, ouro, português, séc. XIX, marcas sumidas
Peso - 26 grs. € 250 - 375

1017

RELÓGIO DE SENHORA TISSOT, ouro, seis diamantes talhe 8/8, movimento mecânico, contraste de Lisboa (1938-1984) (Vidal - 28 e 109), português, séc. XX € 200 - 300

1018

RELÓGIO DE SENHORA FELLOW WATCH, ouro de 18 ct., quatro diamantes talhe rosa, movimento mecânico, Europa, séc. XX, marcado € 150 - 225

1019

DOIS RELÓGIOS DE PULSO DIVERSOS, ouro, movimentos mecânicos, Europa, séc. XX (anos 60) um assinado JAEGER LE COULTRE € 300 - 450

1020

ISQUEIRO DUNHILL, prata, inscrições, datado de 1927, inglês, séc. XX, defeitos € 50 - 75

1021

RELÓGIO JAEGER LE COULTRE, caixa em baquelite, metais dourados, movimento eléctrico, Suíça, séc. XX, ligeiros defeitos na baquelite
Dim. - 16,5 x 13 cm € 50 - 75



1022

ALFINETE, Art Déco,
ouro e prata, topázio talhe esmeralda,
diamantes de talhe antigo e de talhe rosa,
português, séc. XIX, sem marcas
Peso - 38 grs. € 450 - 675

1023

COROA MARIANA,
ouro,
seis diamantes talhe rosa e pérola,
Europa, séc. XX, sem marcas
Peso - 8,5 grs. € 300 - 450

1024

PAR DE BOTÕES DE PUNHO, ouro,
madrepérola e quatro diamantes talhe
antigo, contraste do Porto (1887-1937)
(Vidal - 17), portuguesas, séc. XIX/XX,
pequenos defeitos; P - 7,5 grs. € 200 - 300

1025

CORDÃO,
ouro,
contraste do Porto (1887-1937)
(Vidal - 17), português, séc. XIX/XX
Peso - 26 grs. € 250 - 375

1026

FIVELA,
ouro, francesa,
séc. XIX,
marcada
Peso - 12,5 grs. € 80 - 120

1027

ALFINETE OVAL, ouro, prata, diamantes
talhe rosa e pérolas, placa em porcelana
esmaltada "armas da família Sousa",
português, séc. XX, sem marcas
Peso - 8 grs. € 100 - 150

1028

PAR DE BOTÕES DE PUNHO OVAIS,
ouro e olho de tigre, contraste
de Lisboa (1938-1984) (Vidal - 25),
português, séc. XX
Peso - 10 grs. € 100 - 150

1029

CORRENTE DE RELÓGIO,
ouro, porta-retrato octogonal,
contraste do Porto (1887-1937)
(Vidal - 17), portuguesa, séc. XIX/XX
Peso - 25 grs. € 220 - 330

1030

PAR DE BOTÕES DE PUNHO "TREVOS",
ouro e pedras brancas, contraste
do Porto (1887-1937) (Vidal - 17),
portuguesas, séc. XIX/XX
Peso - 3,5 grs. € 50 - 75



1031

ALFINETE "ESTANDARTE",
prata dourada, ouro, pérolas e turquezas,
inscrição *LEMBRANÇA*, português,
séc. XX, defeitos, sem marcas
Peso - 11 grs. € 80 - 120

1034

PENDENTE "MENINA",
moldura em ouro, miniatura sobre
marfim, assinada e datada de 1807,
francês, séc. XIX, marcado
€ 700 - 1.050

1037

PAR DE APLICAÇÕES OVAIS
"SENHORAS",
camaféus em pedra vulcânica
com aros em metal, Europa, séc. XIX/XX
€ 20 - 30

1032

PULSEIRA ARTICULADA "CABEÇAS
DE BOI, UVAS E PARRAS",
prata dourada, coral esculpido,
grega, séc. XX, faltas e defeitos, marcada
€ 150 - 225

1035

ALFINETE "SENHORA",
camafeu em pedra vulcânica castanha,
aro em ouro, Europa, séc. XIX/XX,
restauro, marcado
€ 30 - 45

1038

PULSEIRA,
oito camaféus policromados
em pedra vulcânica
Europa, séc. XX, faltas e defeitos
€ 30 - 45

1033

COLHER PARA MEXER CHAMPAGNE,
ouro, coral,
Europa,
séc. XX
Dim. - 9 cm € 100 - 150

1036

CORRENTE DE RELÓGIO,
ouro, duas pérolas e pedra vermelha,
Europa,
séc. XX, sem marcas
Peso - 20,5 grs. € 300 - 450

1039

FIVELA "SÃO JORGE MATANDO O
DRAGÃO", Arte Nova, prata, prata
dourada e três pérolas barrocas,
Europa, séc. XX, marcada
Peso - 81 grs. € 2.000 - 3.000



1040

FIVELA CURVA, prata dourada, topázios imperiais talhe tesoura, minas novas talhe rosa e talhe antigo, Europa, séc. XVIII/XIX ligeiros defeitos, sem marcas

Dim. - 7 x 5,5 cm

€ 150 - 225

1041

ANEL, platina, diamante central 0,75 ct. talhe antigo e 40 diamantes 0,05 ct. talhe antigo, contraste de Lisboa (1938-1984) (Vidal - 32 e 109), português, séc. XX

Peso - 7 grs.

€ 600 - 900

1042

TRAVESSA PARA CABELO, ouro e coral, Europa, séc. XX, restaurada

Dim. - 10 x 10,5 cm

€ 150 - 225

1043

COLAR DE PÉROLAS, pérolas de cultura, fechos em safira, ouro branco e diamantes talhe rosa, Europa, séc. XX, sem marcas

€ 280 - 420

1044

BRINCOS, Art Déco, ouro e prata, quatro esmeraldas, duas pérolas de cultura e diamantes talhe antigo, portuguesas, séc. XX, pérolas posteriores, sem marcas; Peso. - 12 grs.

€ 750 - 1.125

1045

PAR DE BRINCOS, ouro, quatro diamantes dois com 0.70 ct., talhe antigo, contraste do Porto (1887-1937) (Vidal - 17), séc. XIX/XX, marca de importador de Lisboa Léon Jacob; P. - 4 grs.

€ 1.200 - 1.800

1046

CORDÃO, ouro, pendente "borboleta", português, séc. XIX, pequeno restauro no pendente, marcas sumidas

Peso - 26 grs.

€ 250 - 375

1047

PAR DE BRINCOS, ouro, ónix e pérolas, Europa, séc. XIX, pequenas amolgadelas, sem marcas

Peso - 13,5 grs.

€ 400 - 600

1048

ALFINETE/PENDENTE "FLOR", ouro, prata, diamantes talhe rosa e pérola, contraste do Porto (1887-1937) (Vidal - 17), português, séc. XIX/XX

Peso - 5,5 grs.

€ 400 - 600



1049

COLAR DE CONTAS,
cordão em ouro,
ágatas coloridas e quartzos,
Europa, séc. XX, defeitos

€ 500 - 750

1050

GARGANTILHA, ouro branco, esmeralda
talhe pêra e diamante talhe 8/8,
Europa, séc. XX, pequenos defeitos
na esmeralda, marcada

Peso - 25,5 grs.

€ 550 - 825

1051

**PULSEIRA COM TRÊS LIBRAS - RAINHA
VICTÓRIA,** malha barbela, ouro,
contraste do Porto (1938-1984)
(Vidal 26), portuguesa, séc. XX

Peso - 72,5 grs.

€ 600 - 900

1052

ANEL, ouro branco, aplicação de
49 diamantes 0,02 ct.e dois topázios,
contraste do Porto pós-1985
(Vidal - 4093), português, séc. XX

Peso - 24 grs.

€ 300 - 450

1053

ANEL, ouro branco, diamantes,
contraste do Porto pós-1985
(Vidal - 4093), português,
séc. XX, sem marcas

Peso - 6,5 grs.

€ 200 - 300

1054

ANEL, ouro de 18 ct.,
quatorze diamantes talhe baguete
e talhe brilhante, um topázio imperial,
Europa, séc. XX, marcado

Peso - 8 grs.

€ 1.600 - 2.400

1055

BRINCOS,
ouro, dois vidros coloridos
e seis diamantes de talhe rosa,
Europa, séc. XX, sem marcas

Peso - 8 grs.

€ 1.200 - 1.800

1056

PULSEIRA,
malha barbela, ouro,
contraste de Lisboa (1938-1984)
(Vidal - 25), portuguesa, séc. XX

Peso - 40,7 grs.

€ 300 - 450

1057

ANEL,
ouro branco,
diamante talhe antigo,
português, séc. XX, sem marcas

Peso - 8 grs.

€ 500 - 750



1058

GARGANTILHA "BORBOLETA",
ouro de 18 ct., esmaltes policromados
e diamantes talhe 8/8, Europa, séc. XX,
borboleta sem marcas, fio marcado
Peso - 17 grs. € 200 - 300

1059

BRINCOS,
platina, dois cabochons de ametista talhe
"pêra" e seis diamantes talhe brilhante,
Europa, séc. XX, marcados
€ 2.400 - 3.600

1060

ALFINETE "NÓ", ouro, diamantes talhe
antigo e três rubis, dois sintéticos, talhe
baguete, contraste do Porto (1938-1984)
(Vidal - 110), português, séc. XX
Peso - 14,5 grs. € 200 - 300

1061

ALFINETE,
ouro e prata,
aplicação de diamantes de talhe antigo,
português, séc. XIX, sem marcas
Peso - 13,5 grs. € 200 - 300

1062

**PENDENTE "APARIÇÃO AOS
PASTORINHOS",** ouro e madrepérola
esculpida, contraste do Porto pós-1985
(Vidal - 4093), português, séc. XX
Peso - 12 grs. € 100 - 150

1063

PULSEIRA,
ouro de 18 ct., vinte brilhantes,
assinado *WALSER*, Europa,
séc. XX, marcada
Peso - 84 grs. € 750 - 1.125

1064

CORDÃO,
ouro,
contraste de Gondomar (1913-1937)
(Vidal - 19), português, séc. XX
Peso - 29 grs. € 250 - 375

1065

MEDALHA "NOSSA SENHORA",
ouro e esmalte, diamantes talhe 8/8,
contraste do Porto (1938-1984), assinada
(Vidal - 26 e 110), portuguesa, séc. XX
Peso - 12 grs. € 180 - 270

1066

PORTA-RETRATOS DE SUSPENSÃO,
ouro, aplicação de placa recortada
"armas de Portugal,"
português, séc. XIX, sem marcas
Peso - 16,9 grs. € 400 - 600



1067

ANEL HEXAGONAL,
ouro e ametista de 6 ct.,
Europa, séc. XIX/XX,
sem marcas
Peso - 4 grs.

€ 200 - 300

1070

ANEL,
Art Déco, ouro e ouro branco,
diamantes talhe brilhante e talhe rosa,
Europa, séc. XX, marcado
Peso - 1,5 grs.

€ 100 - 150

1073

**PULSEIRA COM TRÊS LIBRAS - REI
JORGE V,** malha barbela, ouro,
contraste de Lisboa (1938-1984)
(Vidal - 25), portuguesa, séc. XX
Peso - 60,8 grs.

€ 550 - 825

1068

COLAR, duas fiadas de pérolas de água
doce, fecho em ouro e prata, diamantes,
duas esmeraldas e pérola, contraste
de Lisboa (1938-1984) (Vidal - 97),
português, séc. XX

€ 100 - 150

1071

RELÓGIO DE SENHORA OMEGA,
ouro, movimento mecânico,
contraste do Porto (1938-1984)
(Vidal - 26), português, séc. XX,
com estojo

€ 200 - 300

1074

CORDÃO,
ouro, medalha redonda,
contraste do Porto (1887-1937)
(Vidal - 17), português, séc. XIX/XX
Peso - 32 grs.

€ 280 - 420

1069

PULSEIRA,
ouro e nove meias contas "olho de tigre",
Europa, séc. XX,
restauros, sem marcas

€ 200 - 300

1072

ANEL,
Art Déco, ouro branco,
diamantes talhe brilhante e talhe rosa,
Europa, séc. XX
Peso - 2 grs.

€ 100 - 150

1075

CORDÃO,
ouro, oito contas de ágata, contraste
do Porto (1938-1984) (Vidal - 26 e 110),
português, séc. XX
Peso - 29 grs.

€ 220 - 330



1076

ANEL,

ouro de 14 ct. e diamante
talhe antigo com 1,80 ct.,
Europa, séc. XX, marcas sumidas

Peso - 6 grs.

€ 400 - 600

1077

CIGARREIRA,

ouro entrançado, fecho com cinco pedras
azuis, portuguesa, séc. XX, sem marcas

Dim. - 1 x 12 x 9 cm

Peso - 222 grs.

€ 1.600 - 2.400

1078

**RELÓGIO DE PULSO REDONDO
NEFIREUS WATCH,**

ouro 18 ct., movimento mecânico,
Suíça, séc. XX (anos 60), defeitos

€ 300 - 450

1079

CORDÃO,

ouro, português,
séc. XIX,
marcas sumidas

Peso - 26,5 grs.

€ 250 - 375

1080

RELÓGIO DE VIAGEM MOVADO,
prata dourada e caixa em prata esmaltada
a negro, movimento mecânico, Europa,
séc. XX (anos 30), pequenos defeitos

€ 250 - 375

1081

**RELÓGIO DE BOLSO DE HOMEM
AMERICA,** ouro,

movimento mecânico, americano,
séc. XX, ligeiro cabelo no mostrador,
marcado

€ 150 - 225

1082

PORTA-CHAVES "BARRIL",

ouro 18 ct.,
Europa, séc. XX,
marcado

Peso - 15 grs.

€ 100 - 150

1083

**PAR DE BOTÕES DE PUNHO,
ouro de 19 ct., duas placas "grega",
Europa, séc. XIX
marcados**

Peso - 9 grs.

€ 100 - 150

1084

**RELÓGIO DE PULSO QUADRADO
MOVADO,** ouro de 18 ct., movimento
automático, Suíça, séc. XX (anos 60),
mecanismo a necessitar de revisão,
marcado

€ 300 - 450



1085

"SANTO BISPO",

óleo sobre cobre, moldura em madeira e gesso dourados, escola portuguesa, séc. XVIII, pequenos defeitos

Dim. - 13,5 x 10 cm

€ 500 - 750

1086

"RETRATO DE FIDALGA",

miniatura a óleo sobre cobre, moldura em madeira entalhada, Europa, séc. XVIII, vidro partido

Dim. - 9 x 7,5 cm

€ 200 - 300

1087

"NOSSA SENHORA COM O MENINO",
óleo sobre cobre, moldura em madeira e gesso dourados, escola portuguesa, séc. XVIII, pequenos defeitos

Dim. - 13,5 x 10 cm

€ 500 - 750

1088

"FIGURA FEMININA",

miniatura sobre marfim, moldura em madeira pintada, passe-partout em raiz de nogueira, Europa, séc. XIX, assinada

Dim. - 7 x 5,5 cm

€ 150 - 225

1089

"FIGURA FEMININA",

miniatura sobre marfim, moldura em madeira pintada, passe-partout em raiz de nogueira, Europa, séc. XIX

Dim. - 7 x 6 cm

€ 150 - 225

1090

"SENHORA",

miniatura sobre marfim, moldura em pau santo, aro em metal, Europa, séc. XIX

Dim. - 9 x 7 cm

€ 200 - 300

1091

"SENHOR",

miniatura sobre marfim, moldura em nogueira, Europa, séc. XIX, falta

Dim. - 6 x 5 cm

€ 200 - 300

1092

"MENINA",

miniatura sobre marfim, moldura em nogueira, Europa, séc. XIX, falta

Dim. - 5 x 4 cm

€ 200 - 300

1093

"RETRATO DE SENHORA",

óleo sobre cartão, moldura em madeira, Europa, séc. XIX, ligeira falta na tinta

Dim. - 9 x 7,5 cm

€ 100 - 150



1094

ISQUEIRO,

ouro, cordão em algodão,
Oriente, séc. XIX/XX,
sem marcas

Dim. - 38,5 cm

€ 300 - 450

1097

ESTOJO DE COSTURA,

esmalte, decoração policromada "flores",
aplicações em metal amarelo, Europa,
séc. XIX, cabelos, faltas e defeitos

Dim. - 10 cm

€ 100 - 150

1100

CAIXA RECTANGULAR,

matéria córnea, decoração relevada
"Triumphe D'Ariadne",
francesa, séc. XIX, faltas e defeitos

Dim. - 2,5 x 11 x 6 cm

€ 120 - 180

1095

CAIXA REDONDA, marfim, tampa
com miniatura sobre marfim "fidalga",
filetes em tartaruga e metal amarelo,
Europa, séc. XVIII, faltas e defeitos

Dim. - 2 x 6 cm

€ 150 - 225

1098

"SENHORA",

miniatura oval sobre marfim,
moldura em madeira e metal,
Europa, séc. XIX, faltas e defeitos

Dim. - 7,5 x 5,5 cm

€ 150 - 225

1101

CAIXA REDONDA, marfim,
filetes em tartaruga, tampa com medalhão
em marfim esculpido "ruínas com putti",
Europa, séc. XIX, faltas e defeitos

Dim. - 2 x 8,5 cm

€ 150 - 225

1096

CAIXA REDONDA,

listada a marfim e esmalte, interior
em tartaruga, aros em ouro, Europa,
séc. XIX, faltas e defeitos, sem marcas

Dim. - 3,5 x 6,5 cm

€ 80 - 120

1099

CAIXA REDONDA,

tartaruga, tampa com miniatura
sobre marfim, aros em ouro,
Europa, séc. XVIII/XIX, faltas e defeitos

Dim. - 3 x 7,5 cm

€ 200 - 300

1102

CAIXA REDONDA, tartaruga,

tampa com miniatura sobre marfim
"senhora", aro em ouro, Europa,
séc. XIX, partida e colada, sem marcas

Dim. - 1,5 x 5,5 cm

€ 120 - 180



II03

CAIXA DE RAPÉ,
prata e prata dourada, francesa,
séc. XIX/XX, ligeiras amolgadelas,
marcada; Dim. - 2 x 6,5 x 4 cm
Peso - 47,5 grs.

€ 80 - 120

II04

CAIXA OVAL,
tartaruga, aplicações em ouro,
Europa, séc. XIX,
defeitos, marcada
Dim. - 2,5 x 6,5 x 5 cm

€ 150 - 225

II05

ESTOJO, pele,
decoreção a dourado, interior forrado
a tecido e papel, fecho em metal,
Europa, séc. XIX, dourado desgastado
Dim. - 9,5 cm

€ 60 - 90

II06

CAIXA REDONDA, tartaruga,
tampa com miniatura sobre papel
"cena galante", aplicações em metal,
Europa, séc. XIX/XX, faltas e defeitos
Dim. - 2,5 x 5,5 cm

€ 80 - 120

II07

CAIXA REDONDA,
marfim, tampa pintada "cena galante",
Europa, séc. XIX,
restauros, faltas e defeitos
Dim. - 3,5 x 11,5 cm

€ 400 - 600

II08

CAIXA RECTANGULAR, matéria córnea
"Hércules a combater o leão",
inscrição, francesa, séc. XIX/XX,
pequenas faltas e defeitos
Dim. - 2,5 x 10 x 6 cm

€ 120 - 180

II09

CAIXA REDONDA, marfim,
tampa com litografia sobre papel
"homenagem a Frederico Guilherme",
Europa, séc. XIX
Dim. - 2 x 5,5 cm

€ 150 - 225

IIIO

CAIXA DE RAPÉ,
prata, francesa, séc. XIX/XX,
ligeiras amolgadelas, marcada
Dim. - 2 x 7 x 3,5 cm
Peso - 41 grs.

€ 80 - 120

IIIII

CAIXA REDONDA, tartaruga,
tampa com miniatura sobre marfim
"senhora", aros de ouro e pedras,
Europa, séc. XIX, faltas e defeitos
Dim. - 2,5 x 6 cm

€ 150 - 225



III2
SALVA,
 prata, contraste Águia do Porto
 (1938-1984) (Vidal - 49),
 portuguesa, séc. XX; Dim. - 23 cm
 Peso - 170 grs. € 120 - 180

III3
JARRA,
 Art Déco, prata,
 contraste Águia de Lisboa (1938-1984)
 (Vidal - 48), portuguesa, séc. XX
 Dim. - 14 cm; Peso - 144 grs. € 80 - 120

III4
CONCHA,
 prata, contraste Águia do Porto
 (1938-1984) (Vidal - 49),
 portuguesa, séc. XX, Dim. - 4 x 22 x 22 cm
 Peso - 392 grs. € 300 - 450

III5
JARRO DÁ SAUDE A QUEM NA BEBE, prata,
 contraste Javali de Lisboa (1887-1937),
 marca de ourives **LEITÃO & IRMÃO**
 (Vidal - 72 e 635), português, séc. XIX/XX
 Dim. - 15,5 cm; Peso - 494 grs. € 200 - 300

III6
PRATO REDONDO, prata, aba moldada,
 contraste Javali do Porto (1887-1937),
 marca da ourivesaria **FERREIRA MARQUES**
 (Vidal - 73), português, séc. XIX/XX
 Dim. - 24,5 cm; Peso - 520 grs. € 250 - 375

III7
SALVA,
 prata, contraste Javali do Porto (1887-1937),
 marca de ourives **LEITÃO & IRMÃO**
 (Vidal - 68 e 635), portuguesa, séc. XIX/XX
 Dim. - 21,5 cm; Peso - 400 grs. € 300 - 450

III8
CAFETEIRA DE PEQUENAS DIMENSÕES,
 estilo D. Maria, prata, contraste
 Águia do Porto (1938-1984)
 (Vidal - 49), portuguesa, séc. XX
 Dim. - 21 cm; Peso - 460 grs. € 200 - 300

III9
SALVA DE GRADINHA,
 prata, contraste Águia do Porto
 (1938-1984) (Vidal - 49), portuguesa,
 séc. XX; Dim. - 17 cm
 Peso - 221 grs. € 150 - 225

II20
PAR DE SOLITÁRIOS COM ASAS, Art
 Déco, prata, contraste Javali de Lisboa
 (1887-1937) (Vidal - 72), portugueses,
 séc. XIX/XX, fundo com chumbo
 Dim. - 13 cm € 100 - 150



II21
TABULEIRO REDONDO, prata,
 contraste Águia de Lisboa (1938-1984),
 marca da ourivesaria *LEITÃO & IRMÃO*
 (Vidal - 49 e 635), português, séc. XX
 Dim. - 36,5 cm; Peso - 1.190 grs. € 450 - 675

II22
BULE, prata,
 contraste Águia do Porto (1938-1984),
 marca da ourivesaria *PIMENTA*
 (Vidal - 46), português, séc. XX
 Dim. - 19,5 cm; Peso - 966 grs. € 500 - 750

II23
SALVA DE GRADINHA, prata,
 contraste Javali do Porto (1887-1937)
 (Vidal - 73), portuguesa, séc. XIX/XX
 Dim. - 35,5 x 25 cm
 Peso - 616 grs. € 500 - 750

II24
BULE E LEITEIRA, prata gomada,
 contraste Águia do Porto (1938-1984)
 (Vidal - 49), portuguesas, séc. XX
 Dim. - 15,5 cm; Peso - 970 grs. € 600 - 900

II25
BANDEJA REDONDA, prata, contraste
 Águia do Porto (1938-1984) (Vidal - 49)
 portuguesa, séc. XX; Dim. - 32 cm
 Peso - 730 grs. € 350 - 525

II26
LIMA DE FREITAS - SÉC. XX,
PRATO COMEMORATIVO DOS 600 ANOS
DA ALIANÇA LUSO-BRITÂNICA, prata,
 contrastes Águia de Lisboa (1938-1984)
 (Vidal - 45) e de Londres (1973-1974),
 marca de ourives R&D, séc. XX, numerado
 II4/2000; D. - 19 cm; P. - 210 grs. € 100 - 150

II27
TAÇA RECORTADA,
 prata perlada, contraste Águia de Lisboa
 (1938-1984) (Vidal - 48), portuguesa,
 séc. XX; Dim. - 6,5 x 16,5 cm
 Peso - 275 grs. € 140 - 210

II28
TERRINA GOMADA COM BASE,
 prata, contraste do Porto pós-1985
 (Vidal - 4107), portuguesa, séc. XX
 Dim. - 29 cm
 Peso - 3,587 grs. € 1.000 - 1.500

II29
SALVA GOMADA,
 prata, contraste Águia do Porto
 (1938-1984) (Vidal - 49), portuguesa,
 séc. XX; Dim. - 23 cm
 Peso - 120 grs. € 80 - 120



II30
SALVA DE TRÊS PÉS,
 prata, bordo trabalhado, contraste Águia do Porto (1938-1984) (Vidal - 49), portuguesa, séc. XX; Dim. - 26 cm
 Peso - 225 grs. € 120 - 180

II31
PAR DE CASTIÇAIS DE SAIA,
 prata, contraste Javali do Porto (1887-1937) (Vidal - 73), portuguesas, séc. XIX/XX; Dim. - 12,5 cm
 Peso - 245 grs. € 250 - 375

II32
CENTRO DE MESA OITAVADO, prata, contraste Javali do Porto (1887-1937) (Vidal - 73), português, séc. XIX/XX, faltas e defeitos; Dim. - 11 x 25 x 25 cm
 Peso - 224 grs. € 600 - 900

II33
SUPORTE DE CAIXA DE FÓSFOROS,
 prata, contraste Javali do Porto (1887-1937), marca da ourivesaria REIS (Vidal - 73), português, séc. XIX/XX
 Dim. - 15 cm; Peso - 262 grs. € 400 - 600

II34
SALVA COM TRÊS PÉS,
 prata, contraste Águia do Porto (1938-1984) (Vidal - 49), portuguesa, séc. XX; Dim. - 28 cm
 Peso - 350 grs. € 200 - 300

II35
PAR DE LAVABOS, prata, decoração grinaldas, contraste Javali de Lisboa (1887-1937) (Vidal - 73), portuguesas, séc. XIX/XX; Dim. - 4,5 x 10 cm
 Peso - 193 grs. € 200 - 300

II36
CESTO PARA PÃO,
 prata vazada, contraste Águia do Porto (1938-1984) (Vidal - 49), português, séc. XX; Dim. - 26 x 29 cm
 Peso - 350 grs. € 200 - 300

II37
CAIXA DE TOILETE, prata e vidro facetado, contraste Javali do Porto (1887-1937) (Vidal - 73), portuguesa, séc. XIX/XX, restauros e ligeiras amolgadelas
 Dim. - 8 x 12 x 9 cm; Peso - 44,5 grs. € 100 - 150

II38
PALMATÓRIA, Art Nova, prata, contraste Javali do Porto (1887-1937), marca da ourivesaria REIS (Vidal - 73), portuguesa, séc. XIX/XX, amolgadelas
 Dim. - 8,5 cm; Peso - 149 grs. € 250 - 375



II39
"GALO", escultura em prata e ovo de avestruz, contraste Águia do Porto (1938-1984), marca de **LUÍS FERREIRA** (Vidal - 49), português, séc. XX; Dim. - 32 x 31 cm € 1.800 - 2.700

II40
PAR DE TAÇAS RECORTADAS, prata, contraste Águia de Lisboa (1938-1984) (Vidal - 65), portuguesas, séc. XX; Dim. - 4 x 15 cm
 Peso - 365 grs. € 180 - 270

II41
CESTO PARA PÃO, prata, contraste Javali de Lisboa (1887-1937), marca de ourives **LEITÃO & IRMÃO** (Vidal - 67 e 635), português, séc. XIX/XX; Dim. - 32 cm
 Peso - 1.280 grs. € 800 - 1.200

II42
"GALO", escultura em prata, contraste Águia do Porto (1938-1984) (Vidal - 49), portuguesa, séc. XX vestígios de oxidação; Dim. - 16 cm
 Peso - 878 grs. € 400 - 600

II43
GARRAFA, cristal lapidado, aro e tampa em prata monogramada, contraste Javali do Porto (1887-1937) (Vidal - 83), portuguesa, séc. XIX/XX, esbeaçadela na tampa; Dim. - 34,5 cm € 120 - 180

II44
PAR DE CASTIÇAIS, prata perlada, contraste Águia do Porto (1938-1984) (Vidal - 49), portugueses, séc. XX; Dim. - 22 cm
 Peso - 742 grs. € 400 - 600

II45
TAÇA GOMADA, prata e jade, contraste Águia do Porto (1938-1984), marca de **LUÍS FERREIRA** (Vidal - 49), portuguesa, séc. XX, amolgadelas
 Dim. - 16,5 cm; Peso - 940 grs. € 1.800 - 2.700

II46
CAIXA PARA CIGARROS, prata, interior com madeira, contraste Águia de Lisboa (1938-1984) (Vidal - 48), portuguesa, séc. XX
 Dim. - 4,5 x 16,5 x 11,5 cm € 100 - 150

II47
JARRO, cristal lapidado com montagem em prata, contraste Javali do Porto (1887-1937) (Vidal - 83), português, séc. XIX/XX
 Dim. - 23,5 cm € 150 - 225



1148

SERVIÇO DE CHÁ E DE CAFÉ, Art Déco,
prata, composto por bule, cafeteira, açucareiro e leiteira,
contraste Javali do Porto (1887-1937) (Vidal - 73),
português, séc. XIX/XX, amolgadelas; *Dim.* - 22 cm
Peso - 2.845 grs. € 2.000 - 3.000



1150

PAR DE CASTIÇAIS, prata canelada
marca de ensaiador do Porto (1818-1836), marca de ourives
APS (1784-1810) (M. A. - P26 ou 27 e P148), portuguesas,
séc. XVIII/XIX, restauras e amolgadelas
Dim. - 22 cm; *Peso* - 730 grs. € 1.200 - 1.800



1149

SALVA DE TRÊS PÉS, D. João V,
prata, monogramada, portuguesa,
séc. XVIII, restauras, sem marcas
Dim. - 35 cm
Peso - 1.040 grs. € 3.000 - 4.500



1151

SALVA DE TRÊS PÉS, D. José,
prata, marca de ourives APC (1784-1790) (M. A. - P170),
portuguesa, séc. XVIII, remarcada com "cabeça de velho",
sem marca de ensaiador; *Dim.* - 21 cm
Peso - 369 grs. € 600 - 900



II52
PAR DE CASTIÇAIS, prata,
 contraste Lisboa (1843-1870),
 marca de ourives António Martins da Silva (1814-1870)
 (M. A. - L41 e L127), portugueses, séc. XIX
 Dim. - 23 cm; Peso - 795 grs. € 1.500 - 2.250



II54
BULE, D. Maria, prata,
 marca de ensaiador do Porto (1790-1804), marca de ourives
 atribuível a António Moreira Rocha (1784-1810)
 (M. A. - P16 e P154), português, séc. XVIII/XIX, amolgado
 Dim. - 18 cm; Peso - 1017 grs. € 2.000 - 3.000



II53
SALVA DE GRADINHA, prata, fundo gravado,
 marca de ensaiador do Porto (1856-1861),
 marca de ourives DPC (1836-1861) (M. A. - P46 e P254),
 portuguesa, séc. XIX
 Dim. - 36,5 cm; Peso - 1.322 grs. € 1.000 - 1.500



II55
SALVA DE TRÊS PÉS, D. José, prata,
 marca de ensaiador do Porto (1784-1790),
 marca de ourives GS (1768-1804) (M. A. - P15 e P293),
 portuguesa, séc. XVIII, remarcada com "cabeça de velho"
 Dim. - 21 cm; Peso - 280 grs. € 700 - 1.050



II56

SALVA COM TRÊS PÉS, D. Maria,
 prata perlada, marca de ensaiador do Porto (1790-1804),
 marca de ourives MG (1790-1804) (M. A. - P16 e P464),
 portuguesa, séc. XVIII/XIX, amolgadelas; *Dim. - 19 cm*
Peso - 268 grs. € 400 - 600



II58

BACIA GOMADA, D. José,
 prata, portuguesa, séc. XVIII,
 amolgadelas, sem marcas
Dim. - 5 x 30 x 22 cm
Peso - 543 grs. € 300 - 450



II57

SERVIÇO DE CHÁ E DE CAFÉ, prata,
 composto por bule, cafeteira, açucareiro e leiteira,
 contraste Javali do Porto (1887-1937) (Vidal - 83),
 português, séc. XIX/XX; *Dim. - 32 cm*
Peso - 3.350 grs. € 2.300 - 3.450



II59

SERVIÇO DE CHÁ E DE CAFÉ, prata,
 composto por bule, cafeteira, açucareiro, leiteira e manteigueira,
 contraste Javali do Porto (1887-1937) (Vidal - 73),
 português, séc. XIX/XX, faltas e amolgadelas; *Dim. - 30 cm*
Peso - 5.630 grs. € 2.800 - 4.200



II60

PAR DE CANDELABROS DE TRÊS LUMES,

D. Maria,

prata

marca de ensaiador do Porto (1790-1804),

marca de ourives MG (1790-1804)

(M. A. - P16 e P464),

portugueses,

séc. XVIII/XIX

Dim. - 30 cm

Peso - 1.470 grs.

€ 2.000 - 3.000

II61

BARRETINA (CAIXA PARA FAQUEIRO),

mogno,

interior forrado a veludo bordeaux e galão dourado,

parte de faqueiro composto por concha de sopa,

garfo de trinchar carne, concha de açúcar,

três colheres de sopa,

doze talheres de carne

e nove colheres de chá, talheres diversos, em prata,

portuguesa,

séc. XVIII/XIX,

restauros, faltas e defeitos

Dim. - 37 x 22 x 30 cm

Peso - bruto - 2.836 grs.

€ 1.250 - 1.875





II62

PAR DE CASTIÇAIS, D. José,
 prata, marca de ensaiador do Porto (1768-1784),
 marca de ourives IAC (?) (M. A. - P13), portuguesa, séc. XVIII,
 remarcados com "cabeça de velho"; *Dim.* - 19,5 cm
Peso - 1.157 grs. € 3.000 - 4.500



II64

PAR DE CASTIÇAIS, D. Maria, prata canelada e perlada,
 marca de ensaiador do Porto (1784-1790), marca de ensaiador
 CP (c. 1784) (M. A. - P15 e P231), portuguesa, séc. XVIII/XIX,
 remarcados com "cabeça de velho"; *Dim.* - 27 cm
Peso - 841 grs. € 2.500 - 3.750



II63

SALVA DE TRÊS PÉS, D. José/D. Maria, prata, marca
 de ensaiador do Porto (1768-1784), marca de ourives GS
 (1768-1804) (M. A. - P13 e P293), portuguesa, séc. XVIII/XIX,
 originalmente foi salva de pé, pés posteriores e restauro
Dim. - 5,5 x 28 cm; *Peso* - 544 grs. € 800 - 1.200



II65

SALVA DE QUATRO PÉS, D. José, prata, decoração gravada
 "armas coroadas", marca de ensaiador de Lisboa (1720-1750),
 marca de ourives atrib. a Manuel da Silva (M. A. - P24 e P442),
 portuguesa, séc. XVIII, originalmente foi salva de pé, faltas
Dim. - 34 cm; *Peso* - 1.085 grs. € 3.000 - 4.500

II66

SERVIÇO DE CHÁ
E DE CAFÉ, Art Déco,
prata,
composto por bandeja,
bule, cafeteira, açucareiro
e leiteira, contraste Javali
do Porto (1887-1937),
marca de ourives
REIS FILHOS (Vidal - 73),
português, séc. XIX/XX,
restauros
Dim. - 17 cm (cafeteira)
Peso - 2.793 grs.
€ 2.000 - 3.000



II67

SERVIÇO DE CHÁ
E DE CAFÉ, prata,
composto por bandeja,
bule, cafeteira, açucareiro
e leiteira, contraste Javali
de Lisboa (1887-1937),
marca de ourivesaria
SARMENTO (Vidal - 72),
portuguesa, séc. XIX/XX,
restauros, amolgadelas
e defeitos
Dim. - 65 x 30,5 cm (bandeja)
Peso - 4.500 grs.
€ 2.500 - 3.750





1168

BANDEJA RECORTADA, prata, contraste Javali do Porto (1887-1937) (Vidal - 73), portuguesa, séc. XIX/XX

Dim. - 74 x 41 cm; Peso - 3.420 grs.

€ 1.500 - 2.250

1169

BANDEJA RECTANGULAR, prata, contraste Águia do Porto (1938-1984) (Vidal - 49), portuguesa, séc. XX

Dim. - 57 x 33 cm; Peso - 1.973 grs.

€ 900 - 1.350





II70
SERVIÇO DE CHÁ E DE CAFÉ, estilo D. Maria,
 prata, composto por bule, cafeteira, açucareiro e leiteira,
 contraste Águia do Porto (1938-1984) (Vidal - 49),
 português, séc. XX; Dim. - 21 cm
 Peso - 1.930 grs. € 1.200 - 1.800



II72
SERVIÇO DE CHÁ, estilo D. Maria,
 prata, composto por bandeja, bule, açucareiro e leiteira,
 contraste Águia de Lisboa (1938-1984) (Vidal - 48),
 português, séc. XX; Dim. - 26,5 cm
 Peso - 1.880 grs. € 900 - 1.350



II71
SERVIÇO DE CHÁ E DE CAFÉ, Art Déco, prata,
 composto por bule, cafeteira, açucareiro e leiteira,
 contraste Águia de Lisboa (1938-1984), marca da ourivesaria
 GUIA (Vidal - 65), português, séc. XX, amolgadelas
 Dim. - 16 cm; Peso - 1.730 grs. € 800 - 1.200



II73
SERVIÇO DE CHÁ E DE CAFÉ, Art Déco, prata, composto
 por bule, cafeteira, açucareiro e leiteira, contraste Javali
 de Lisboa (1887-1937), marca de ourives LEITÃO & IRMÃO
 (Vidal - 72 e 635), português, séc. XIX/XX, amolgadelas
 Dim. - 12 cm; Peso - 867 grs. € 500 - 750



II74

BULE E AÇUCAREIRO, prata, contraste Águia do Porto (1938-1984), marca da ourivesaria *GUIA* (Vidal - 49), português, séc. XX, amolgadelas
 Dim. - 22 cm; Peso - 1.460 grs. € 1.000 - 1.500

II75

"CARAVELA", escultura em prata, contraste Águia do Porto (1938-1984) (Vidal - 49), portuguesa, séc. XX, faltas e defeitos; Dim. - 44 cm
 Peso - 1.873 grs. € 1.500 - 2.250

II76

MORINGUE, prata, português, séc. XIX/XX, sem marcas
 Dim. - 33 cm
 Peso - 725 grs. € 500 - 750

II77

TEMLADEIRA DE GRANDES DIMENÇÕES, prata martelada, contraste Águia do Porto (1938-1984) (Vidal - 49), portuguesa, séc. XIX/XX; Dim. - 9 x 24 cm
 Peso - 450 grs. € 250 - 375

II78

TRÊS SALVAS DE GRADINHA, prata, dimensões decrescentes, contraste Águia do Porto (1938-1984) (Vidal - 49), portuguesas, séc. XX, defeitos
 Dim. - 6 x 16 x 16 cm; P. - 610 grs. € 250 - 375

II79

PAR DE CASTIÇAIS, prata, contraste Águia do Porto (1938-1984) (Vidal - 49), portugueses, séc. XX
 Dim. - 23,5 cm
 Peso - 887 grs. € 700 - 1.050

II80

FRUTEIRO, prata, contraste do Águia do Porto (1938-1984) (Vidal - 49), português, séc. XX
 Dim. - 5 x 34 cm
 Peso - 336 grs. € 200 - 300

II81

TERRINA REDONDA, prata gomada, contraste Águia de Lisboa (1938-1984), marca da ourivesaria *MERGULHÃO* (Vidal - 48), portuguesa, séc. XX
 Dim. - 15 cm; Peso - 658 grs. € 250 - 375

II82

FRUTEIRO, prata, contraste Águia do Porto (1938-1984) (Vidal - 49), português, séc. XX
 Dim. - 5 x 28 cm
 Peso - 311 grs. € 250 - 375



1183

SALVA DE GRADINHA, prata, ensaiador do Porto (1877-1881), marca de ourives atrib. a J. J. Monteiro (1877-1886) (M.A. - P80 e P396), portuguesa, séc. XIX adaptação, amolgadelas, "cabeça de velho"
Dim. - 18 cm; Peso - 222 grs. € 180 - 270

1184

PALITEIRO "JARRA COM FLORES", prata, ensaiador do Porto (1853-1861), marca de ourives APC (1936-1861) (M.A. - P45 e P166), português, séc. XIX
Dim. - 18 cm; Peso - 172 grs. € 600 - 900

1185

TAÇA DE PINGOS, prata, marca de ensaiador do Porto (1836-1843), marca de ourives ilegível (M. A. - P32), portuguesa, séc. XIX, amolgadelas
Dim. - 10 x 15 cm
Peso - 445 grs. € 400 - 600

1186

PALITEIRO "TULIPA", prata, contraste do Porto (1877-1881), marca de ourives ilegível (M. A. - P66), português, séc. XIX, pequeno defeito
Dim. - 18 cm
Peso - 130 grs. € 350 - 525

1187

SALVA DE GRADINHA, prata, marca de ensaiador de Lisboa (1810-1822), marca de ourives J.P.V.D. (1812-1843) (M. A. - L36 e L376), portuguesa, séc. XIX
Dim. - 18 cm; Peso - 255 grs. € 150 - 225

1188

SALVA DE GRADINHA, prata, marca de ensaiador de Lisboa (1810-1822), marca de ourives atrib. a J. Pires Esteves (1808-1843) (M. A. - L35 e L374), portuguesa, séc. XIX, pequenos defeitos
Dim. - 21,5 cm; Peso - 344 grs. € 500 - 750

1186



1187



1189

BANDEJA E TESOURA DE MORRÕES, prata, marca de ensaiador do Porto (1788-1818), marcas de ourives LARA (1810-1818), outra marca ilegível (M.A. - P22 e P426), portugueses, séc. XIX
Peso - 280 grs. € 300 - 450

1190

BULE, prata, contraste Javali do Porto (1887-1937) (Vidal - 73), português, séc. XIX/XX, ligeira amolgadela
Dim. - 17 cm
Peso - 1.192 grs. € 800 - 1.200

1191

SALVA DE GRADINHA, prata, marca de ensaiador de Lisboa (1810-1822), marca de ourives de J.P.V.D. (1812-1843) (M. A. - L36 e L376), portuguesa, séc. XIX, restauro, falta e defeito
Dim. - 20 cm; Peso - 356 grs. € 400 - 600



1192

"CAVALO", escultura em prata, contraste de Lisboa pós-1985 (Vidal - 4106), portuguesa, séc. XX

Dim. - 6,5 cm

Peso - 175 grs.

€ 100 - 150

1193

CAIXA PARA CHÁ, prata, contraste Águia do Porto (1938-1984) (Vidal - 49), portuguesa, séc. XX

Dim. - 11 x 8,5 x 7 cm

Peso - 224 grs.

€ 80 - 120

1194

"PASSARINHO", escultura em prata, contraste Javali do Porto (1887-1937) (Vidal - 83), portuguesa, séc. XIX/XX

Dim. - 5 cm

Peso - 20,5 grs.

€ 80 - 120

1195

"BURRO", escultura em prata, contraste Águia de Lisboa (1938-1984) (Vidal - 64), portuguesa, séc. XX

Dim. - 5,5 cm

Peso - 51 grs.

€ 100 - 150

1196

"VEADO", escultura em prata, contraste Águia do Porto (1938-1984) (Vidal - 65), portuguesa, séc. XX

Dim. - 15 cm

Peso - 267 grs.

€ 250 - 375

1197

SOLITÁRIO COM ASAS, prata, contraste Javali do Porto (1887-1937) (Vidal 83), português, séc. XIX/XX

Dim. - 18,5 cm

Peso - 135 grs.

€ 120 - 180

1198

TAÇA DE PEQUENAS DIMENSÕES, prata, contraste Águia do Porto (1938-1984) (Vidal - 49), portuguesa, séc. XX; Dim. - 6 x 13,5 cm

Peso - 165 grs.

€ 50 - 75

1199

PAR DE LAMPARINAS, prata, contraste Javali de Lisboa (1887-1937), marca de ourives LEITÃO & IRMÃO (Vidal - 77 e 635), portuguesas, séc. XIX/XX, amolgadelas, defeitos; D. - 7 cm; P. - 264 grs.

€ 400 - 600

1200

JARRA SOLITÁRIO, vidro e prata dourada, contraste Javali do Porto (1887-1937), marca da ourivesaria J. ROSAS (Vidal - 83), portuguesa, séc. XIX/XX

Dim. - 19 cm; Peso - 50 grs.

€ 80 - 120



1201

SALVA DE PÉ, prata vazada, contraste Águia de Lisboa (1938-1984), marca da ourivesaria A.L. de Sousa (Vidal - 65), portuguesa, séc. XX, Dim. - 17,5 cm
Peso - 168 grs. € 80 - 120

1202

SALEIRO E PIMENTEIRO, armação em prata, recipientes em vidro, contraste Javali do Porto (1887-1937) (Vidal - 83), português, séc. XIX/XX, esbeiçadelas Dim. - 18,5 cm; Peso - 75 grs. € 120 - 180

1203

PAR DE BANDEJAS RECORTADAS, prata perlada, contraste Javali de Lisboa (1887-1937) (Vidal - 72), portuguesas, séc. XIX/XX, amolgadelas D. - 3 x 23 x 13 cm; Peso - 316 grs. € 200 - 300

1204

TERRINA DE PEQUENAS DIMENSÕES, prata gomada, contraste Águia do Porto (1938-1984) (Vidal - 49), portuguesa, séc. XX, Dim. - 9 x 23,5 x 14,5 cm
Peso - 513 grs. € 200 - 300

1205

PRATO COBERTO OVAL, prata perlada, contraste do Porto pós-1985 (Vidal - 4107), português, séc. XX Dim. - 13 x 26 x 20,5 cm
Peso - 1.260 grs. € 800 - 1.200

1206

CESTO REDONDO DE PEQUENAS DIMENSÕES, fio de prata, contraste Javali do Porto (1887-1937) (Vidal - 73), português, séc. XIX/XX, Dim. - 16 cm
Peso - 80 grs. € 80 - 120

1207

PALMATÓRIA, prata, ensaiador do Porto (1881-1886), our. G.F.Vilaça (1870-1886) marca de reconhecimento (M.A. - P87 e P287 e Vidal - 126), portuguesa, séc. XIX, defeitos; D. - 5 cm; P. - 145 grs. € 200 - 300

1208

PRATO COBERTO REDONDO, prata, contraste Águia de Lisboa (1938-1984), marca **MERGULHÃO** (Vidal 48), português, séc. XX: Dim. - 13 x 25,5 cm
Peso - 1.350 grs. € 600 - 900

1209

CAIXA PARA CHAROTOS, prata interior em madeira, contraste Águia de Lisboa (1938-1984) (Vidal - 49), portuguesa, séc. XX, faltas e defeitos Dim. - 5 x 16,5 x 10,5 cm € 100 - 150



1210

FRUTEIRO VASADO, prata, contraste Águia do Porto (1938-1984) (Vidal - 49), portuguesa, séc. XX

Dim. - 5 x 29,5 cm

Peso - 440 grs.

€ 350 - 525

1211

GARRAFA BOJUDA, vidro gravado e prata, monogramada, contraste Javali de Lisboa (1887-1937) (Vidal - 82), portuguesa, séc. XIX/XX

Dim. - 33,5 cm

€ 450 - 675

1212

SALVA DE PÉ "MALMEQUERES", prata, contraste Javali do Porto (1887-1937) (Vidal - 73), portuguesa, séc. XIX/XX, pequeno defeito; *Dim.* - 5 x 25 cm

Peso - 450 grs.

€ 600 - 900

1213

PALMATÓRIA, prata, contraste Javali do Porto (1887-1937) (Vidal - 83), portuguesa, séc. XIX, pequenos defeitos; *Dim.* - 8 cm

Peso - 82 grs.

€ 120 - 180

1214

PRATO COBERTO RECTANGULAR, prata, contraste Águia de Lisboa (1938-1984), marca de ourives LEITÃO & IRMÃO (Vidal - 48 e 635), português, séc. XX

D. - 16 x 30 x 20 cm; *P.* - 2.187 grs. € 600 - 900

1215

TINTEIRO, cristal gravado, armação e tampa em prata, contraste Javali de Lisboa (1887-1937) (Vidal - 72), português, séc. XIX/XX, defeitos e amolgadelas

Dim. - 11 x 9,5 x 9,5 cm

€ 80 - 120

1216

CAIXA OVAL, prata, contraste Javali do Porto (1887-1937), marca de ourives ilegível (Vidal - 73), portuguesa, séc. XIX/XX; *Dim.* - 7 x 17,5 x 11,5 cm

Peso - 323 grs.

€ 130 - 195

1217

TRAVESSA RECORTADA, prata, contraste Águia do Porto (1938-1984) (Vidal - 49), portuguesa, séc. XX

restos de verdete; *Dim.* - 42,5 x 30 cm

Peso - 1.590 grs.

€ 500 - 750

1218

CENTRO DE MESA, vidro com armação em prata vasada, contraste Javali do Porto (1887-1937) (Vidal - 83), portuguesa, séc. XX, esbeçadelas; *Dim.* - 9 x 26 x 11 cm

Peso - 210 grs.

€ 300 - 450



1219
PAR DE MOLDURA DE TREMIDOS,
 pau santo, aplicações em prata,
 portuguesas, séc. XIX/XX,
 sem marcas

Dim. - 30,5 x 24,5 cm € 500 - 750

1220
MOLDURA,
 pau santo e aplicações em prata,
 portuguesa, séc. XX,
 sem marcas

Dim. - 14,5 x 42,5 x 5 cm € 150 - 225

1221
MOLDURA DE TREMIDOS,
 pau santo, aplicações em prata,
 portuguesa, séc. XIX/XX,
 sem marcas

Dim. - 31,5 x 25,5 cm € 300 - 450

1222
RELÓGIO DE MESA ANGELUS,
 pau santo, aplicações em prata,
 movimento mecânico, português,
 séc. XX, restauros e faltas, sem marcas

Dim. - 17,5 x 31,5 x 7 cm € 150 - 225

1223
CAIXA,
 pau santo, aplicações em prata,
 portuguesa, séc. XX, restauros,
 sem marcas

Dim. - 7,5 x 19 x 14 cm € 100 - 150

1224
MOLDURA REDONDA, pau santo e prata,
 contraste Javali de Lisboa (1887-1937),
 marca de ourivesaria A. L. DE SOUSA
 (Vidal - 82), portuguesa, séc. XIX/XX

Dim. - 13 cm € 60 - 90

1225
CAIXA GUARDA-JÓIAS, pau santo,
 aplicações em prata, contraste Águia
 do Porto (1887-1937) (Vidal - 65),
 portuguesa, séc. XX

Dim. - 5,5 x 19 x 13 cm € 150 - 225

1226
CAIXA GUARDA JÓIAS "CÓMODA",
 pau santo, aplicações em prata
 brasileira, séc. XX, restauros,
 com chave, sem marcas

Dim. - 15 x 13 x 23,5 cm € 450 - 675

1227
MOLDURA,
 prata, contraste Águia de Lisboa
 (1938-1984), marca da ourivesaria
 SARMENTO, portuguesa, séc. XX

Dim. - 26,5 x 19,5 cm € 300 - 450



1228

CAIXA GUARDA JÓIAS "BAÚ", mogno, aplicações em prata, brasileira, séc. XX, amolgadela, faltas e sem chave, sem marcas

Dim. - 14 x 18,5 x 12,5 cm € 150 - 225

1229

"SALVATOR MUNDI", medalha e aplicações em prata, suporte em pau santo, inscrição, contraste Javali do Porto (1887-1937) (Vidal - 83), portuguesa, séc. XIX/XX

Dim. - 16 x 12,5 cm € 100 - 150

1230

CAIXA RECTANGULAR, pau santo e prata, inscrição, contraste Javali de Lisboa (188-1937) (Vidal - 82), portuguesa, séc. XIX/XX, ligeiras faltas e defeitos

Dim. - 7,5 x 32 x 11 cm € 100 - 150

1231

CAIXA, pau santo, aplicações em prata, portuguesa, séc. XX, restauros, sem marcas

Dim. - 6 x 19 x 13 cm € 100 - 150

1232

MOLDURA RECTANGULAR, prata, contraste Águia do Porto (1938-1984) (Vidal - 49), portuguesa, séc. XX

Dim. - 14 x 9 cm € 60 - 90

1233

CAIXA PARA CIGARROS, prata, interior com madeira, marcada, Europa, séc. XX

Dim. - 3 x 18 x 14 cm € 100 - 150

1234

CAIXA GUARDA JÓIAS "CÓMODA", pau santo e prata, portuguesa, séc. XX, faltas, pequenos defeitos e restauros, sem chave, sem marcas

Dim. - 15,5 x 24 x 12,5 cm € 450 - 675

1235

MOLDURA REDONDA, prata perlada encimada por grinalda, contraste Javali do Porto (1887-1937), portuguesa, séc. XIX/XX, restauros e amolgadelas

Dim. - 13,5 cm € 150 - 225

1236

CRUCIFIXO, pau santo e prata, contraste Águia do Porto (1938-1984) (Vidal - 65), português, séc. XX

Dim. - 26 cm
Peso - 17 grs. € 150 - 225



1237

MOLDURA RECTANGULAR, pau santo e prata, contraste Javali de Lisboa (1887-1937) (Vidal - 82), portuguesa, séc. XIX/XX

Dim. - 23 x 17 cm

€ 100 - 150

1238

MOLDURA RECTANGULAR, pau santo e prata, contraste Águia do Porto (1938-1984) (Vidal - 65), portuguesa, séc. XX

Dim. - 15 x 12 cm

€ 200 - 300

1239

MOLDURA, pau santo e prata, contraste Javali de Lisboa (1887-1937) (Vidal - 82), portuguesa, séc. XIX/XX, pequenos defeitos; Dim. - 20 x 14,5 cm

€ 200 - 300

1240

CAIXA PARA SELOS, pau santo e prata, contraste Javali do Porto (1887-1937) (Vidal - 83), portuguesa, séc. XIX/XX, restauros

Dim. - 5,5 x 23,5 x 12,5 cm

€ 100 - 150

1241

RELÓGIO DE MESA, Art Déco, pau santo e prata, movimento mecânico, português, séc. XX, restauros e faltas, mecanismo a necessitar de revisão

Dim. - 25 x 39,5 x 7 cm

€ 250 - 375

1242

BAÚ, pau santo, aplicações em prata, português, séc. XX, faltas e amolgadelas, sem marcas

Dim. - 9 x 20 x 11 cm

€ 100 - 150

1243

MOLDURA, pau santo e prata, contraste Javali do Porto (1887-1937) (Vidal - 83), portuguesa, séc. XIX/XX, restauro no suporte posterior

Dim. - 20 x 14 cm

€ 200 - 300

1244

CAIXA GUARDA JÓIAS "CÓMODA", pau santo e metal prateado, portuguesa, séc. XX, sem chave

Dim. - 22 x 14 x 22 cm

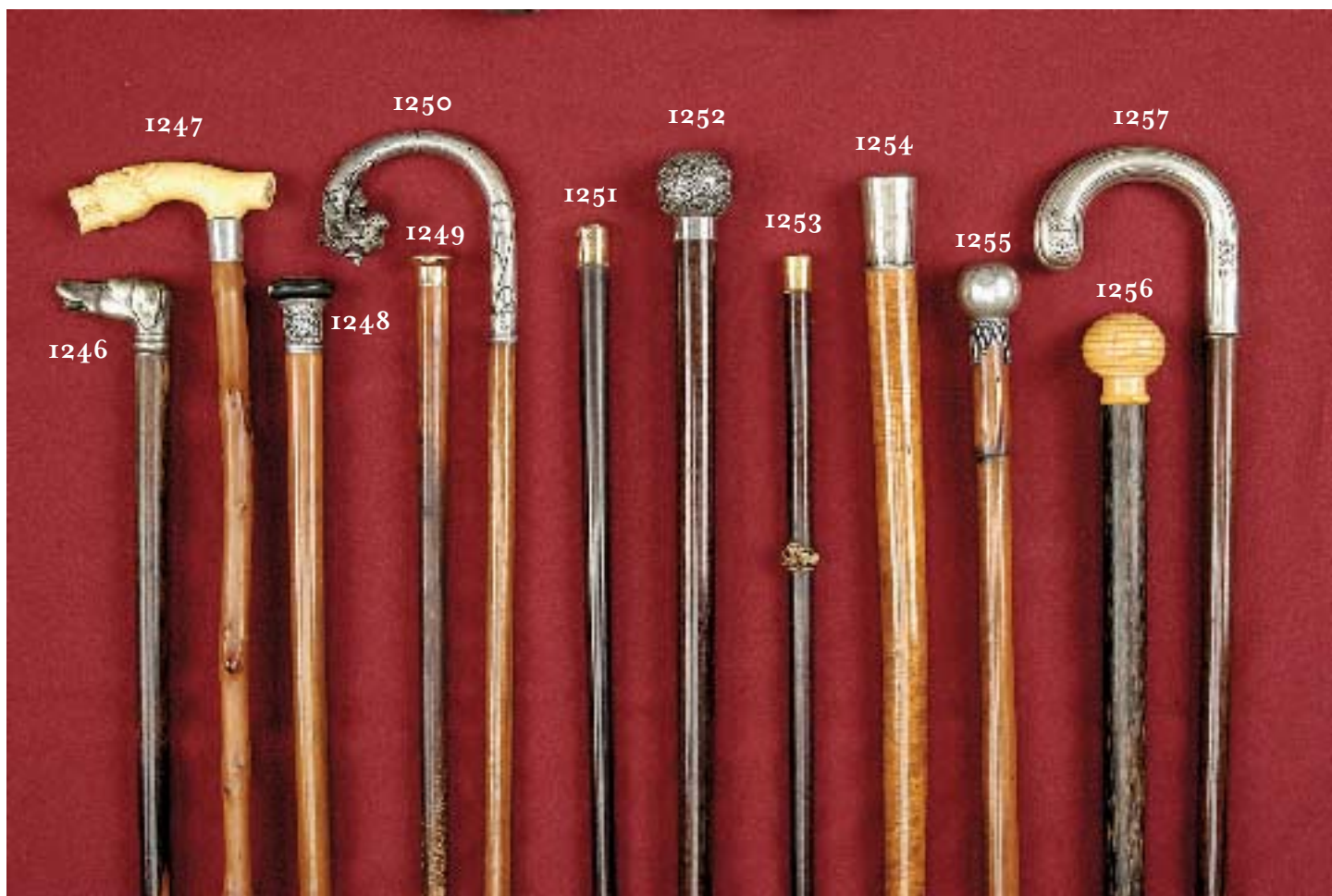
€ 400 - 600

1245

CAIXA GUARDA JÓIAS "CÓMODA", pau santo e prata, contraste Javali do Porto (188-1937) (Vidal - 83), portuguesa, séc. XIX/XX, faltas

Dim. - 14,5 x 19,5 x 101 cm

€ 180 - 270



1246

BENGALA,

pau santo,
castão em metal "cabeça de cão",
Europa, séc. XX, falta da ponteira

Dim. - 89,5 cm

€ 200 - 300

1247

BENGALA, madeira nodosa,

castão em marfinita "tigre", monograma,
contraste de Londres (1928-1929),
marca de ourives "CW", inglesa, séc. XX

Dim. - 79 cm

€ 100 - 150

1248

BENGALA, cana de Malaca,

castão em prata e matéria córnea,
contraste Javali de Lisboa (1887-1937)
(Vidal 72), portuguesa, séc. XIX/XX

Dim. - 87,5 cm

€ 150 - 225

1249

BENGALA,

cana de Malaca,
cabo em ouro monogramado e datado,
Europa, séc. XX, gasta

Dim. - 89 cm

€ 70 - 105

1250

BENGALA, mogno, castão em prata

"animal fantástico", olhos de vidro,
contraste Javali do Porto (1887-1937)
(Vidal - 83), portuguesa, séc. XIX, faltas
e defeitos; Dim. - 88 cm

€ 250 - 375

1251

BENGALA,

mogno, castão em ouro,
séc. XIX/XX, amolgadelas,
sem marcas

Dim. - 91,5 cm

€ 100 - 150

1252

BENGALA,

mogno, castão em prata,
Europa, séc. XIX, amolgadelas,
sem marcas

Dim. - 87,5 cm

€ 150 - 225

1253

BENGALA,

madeira exótica,
cabo em ouro monogramado e datado,
Europa, séc. XX, gasta

Dim. - 87,5 cm

€ 70 - 105

1252

1254



1255



1257



1256

1254

BENGALA,

pau cetim, castão em prata,
Europa, séc. XIX/XX,
pequenas amolgadelas, sem marcas

Dim. - 92 cm

€ 100 - 150

1255

BENGALA, cana,

castão em prata, contraste Javali do Porto
(1887-1937) (Vidal - 83), portuguesa,
séc. XIX/XX, pequenas faltas e defeitos

Dim. - 90,5 cm

€ 100 - 150

1256

BENGALA,

pau santo,
cabo em marfim canelado,
Europa, séc. XIX/XX, gasta

Dim. - 84 cm

€ 80 - 120

1257

BENGALA,

pau santo, castão em metal,
Europa, séc. XX,
ponteira posterior, marcada

Dim. - 94 cm

€ 200 - 300



1258

BENGALA, mogno, castão em prata, monogramado, contraste Javali do Porto (1887-1937) (Vidal - 82), portuguesa, séc. XIX/XX, pequenas faltas e defeitos
Dim. - 87,5 cm € 120 - 180

1259

BENGALA TELESCÓPICA, madeira, protecção para guarda-chuva, ponteira em matéria córnea, séc. XX, pequeno defeito
Dim. - 87,5 cm € 120 - 180

1260

BENGALA, madeira nodosa, castão em prata, Europa, séc. XIX, amolgadelas, sem marcas
Dim. - 88 cm € 100 - 150

1261

BENGALA, cana, aplicação de prata, contraste de Londres (1922-1923), marca de ourives "CS", inglesa, séc. XX, amolgadelas
Dim. - 90 cm € 100 - 150

1262

BENGALA, cana de Malaca, castão em prata, contaste Javali do Porto (1887-1937) (Vidal - 83), portuguesa, séc. XIX/XX, amolgadelas, sem ponteira
Dim. - 84 cm € 150 - 225

1263

BENGALA, madeira exótica, castão em ouro monogramado, Europa, séc. XIX/XX, gasta, sem marcas
Dim. - 87 cm € 50 - 75

1264

BENGALA, pau santo, castão em metal "cabeça de cavalo", Europa, séc. XX
Dim. - 88 cm € 200 - 300

1265

BENGALA, mogno, castão em prata, Europa, séc. XX, ligeiras amolgadelas, sem marcas
Dim. - 89 cm € 150 - 225

1266

BENGALA, madeira, castão esculpido "cabeça humana" e "cabeça animal", Europa, séc. XIX/XX, pequenas faltas e defeitos
Dim. - 84 cm € 80 - 120

1267

BENGALA, pau santo, castão em metal, Europa, séc. XX, restauros, madeira posterior
Dim. - 91 cm € 200 - 300

1268

BENGALA, cana de Malaca, castão em prata, Europa, séc. XX, amolgadelas, sem marcas
Dim. - 86,5 cm € 100 - 150

1269

BENGALA, mogno, castão em prata martelada, contraste Javali do Porto (1887-1937) (Vidal-83), portuguesa, séc. XIX/XX, amolgadelas, sem ponteira
Dim. - 98,5 cm € 100 - 150



1270

BENGALA, pau santo, castão em prata "cabeça de lobo", alemã, séc. XX, falta de uma conta de vidro, marcada

Dim. - 90 cm

€ 400 - 600

1271

BENGALA, pau santo, castão em prata "flores de liz", contraste Javali de Lisboa (1887-1937) (Vidal - 72), portuguesa, séc. XIX/XX, restauro

Dim. - 90 cm

€ 400 - 600

1272

BENGALA, pau santo, castão em prata "galgo deitado", Europa, séc. XX, restauros, marcas sumidas

Dim. - 88 cm

€ 300 - 450

1273

BENGALA, cana de Malaca, castão em marfim, Europa, séc. XIX/XX

Dim. - 91 cm

€ 400 - 600

1274

BENGALA, cana, cabo com duas aplicações em metal repuxado e dourado, aplicações marcadas *DOUBLE OR*, séc. XIX

€ 150 - 225

1275

BENGALA, cana de Malaca, castão em ouro, Europa, séc. XX, ligeiras amolgadelas, marcada

Dim. - 89,5 cm

€ 600 - 900

1276

BENGALA, pau santo, castão em osso "cabeça giratória", séc. XIX

€ 400 - 600

1277

BENGALA, pau santo, castão em metal, séc. XX, restauros e madeira posterior

Dim. - 90 cm

€ 200 - 300

1278

BENGALA, pau santo, castão em marfim "cabeça de cão", Europa, séc. XIX/XX, restauros e madeira posterior

Dim. - 89 cm

€ 600 - 900

1279

BENGALA, pau santo, castão em prata, Europa, séc. XX, restauro, marcada

Dim. - 92 cm

€ 300 - 450

1280

BENGALA, cana de Malaca, castão em prata, inglesa, séc. XX, faltas e ponteira alterada, marcas ilegíveis

Dim. - 90,5 cm

€ 400 - 600

1281

BENGALA, pau santo, castão "flores de liz" em prata, contraste Javali de Lisboa (1887-1937) (Vidal - 72), portuguesa, séc. XIX/XX, restauros, ponteira não original; Dim. - 90,5 cm

€ 250 - 375



1282

CAIXA, filigrana de prata dourada, aplicação de esmaltes policromados *BEM ME QUER*, contraste Javali (1887-1937), portuguesa, séc. XIX/XX
Dim. - 3 x 4 cm; Peso - 25,5 grs. € 100 - 150

1283

CAIXA, prata, tampa em tartaruga, contraste Águia do Porto (1938-1984) (Vidal - 46), portuguesa, séc. XX, tampa partida e colada
Dim. - 2 x 6,5 x 10 cm € 150 - 225

1284

CAIXA DE PÓ DE ARROZ, filigrana de prata, aplicação de esmaltes azuis, contraste Águia do Porto (1938-1984) (Vidal - 65), portuguesa, séc. XX
Dim. - 1 x 6 x 6,5 cm € 100 - 150

1285

CAIXA "CÃO", prata, contraste Javali de Lisboa (1887-1937) (Vidal - 72), portuguesa, séc. XIX/XX
Dim. - 0,5 x 5 cm
Peso - 28 grs. € 50 - 75

1283



1286

1286

CIGARREIRA, prata, monogramada e datada, alemã, séc. XIX/XX, marcada
Dim. - 1 x 13 x 8,5 cm
Peso - 150 grs. € 60 - 90

1287

PORTA CARTÕES, madrepérola e prata, monogramado, interior em seda bordeaux, Europa, séc. XIX, pequenos defeitos, sem marcas
Dim. - 10,5 x 7 cm € 20 - 30

1288

CAIXA DE PÓ DE ARROZ, prata, inscrição no interior, contraste Águia do Porto (1938-1984) (Vidal - 65), portuguesa, séc. XX
Dim. - 7,5 cm € 80 - 120

1289

CIGARREIRA, prata, aplicação de baquelite, datada, portuguesa, séc. XX, marcada
Dim. - x 8,5 x 12 cm
Peso - 183 grs. € 60 - 90

1284



1288



1292



1290

CAIXA DE TOILETE "TEIA DE ARANHA", prata, contraste Javali do Porto (1887-1937) (Vidal - 83), portuguesa, séc. XIX/XX; Dim. - 2 x 4 cm
Peso - 18 grs. € 50 - 75

1291

CAIXA REDONDA, prata, contraste Javali do Porto (1887-1937), marca de ourives ilegível (Vidal - 83), portuguesa, séc. XIX/XX; Dim. - 3 x 6 cm
Peso - 41 grs. € 80 - 120

1292

CAIXA REDONDA "SALOIA", prata e prata dourada, contraste Águia de Lisboa (1938-1984) (Vidal - 64), portuguesa, séc. XX; Dim. - 2,5 x 5 cm
Peso - 40 grs. € 50 - 75

1293

CAIXA RECTANGULAR, prata, Europa, séc. XX, marcada
Dim. - 1 x 6 x 3 cm
Peso - 34 grs. € 50 - 75



1294

CIGARREIRA, Arte Nova, prata, contraste Javali (1887-1937) (Vidal - 83), portuguesa, séc. XIX/XX, dentro de estojo; *Dim.* - 8,5 x 8 x 1 cm
Peso - 80 grs. € 100 - 150

1295

BOLSA, malha de prata, contraste Javali de Gondomar (1913-1937) (Vidal - 85), portuguesa, séc. XX, faltas; *Dim.* - 18,5 x 15,5 cm
Peso - 120 grs. € 150 - 225

1296

BOLSA, malha de prata, contraste Javali do Porto (1887-1937) (Vidal - 83), portuguesa, séc. XIX/XX, pequenos defeitos; *Dim.* - 12,5 x 13 cm
Peso - 84 grs. € 100 - 150

1297

CAIXA DE TOILETE, prata, Europa, séc. XX, pequenas amolgadelas, marcada
Dim. - 2 x 4 cm € 50 - 75

1298

PORTA MOEDAS DUPLO, malha de prata, contraste Javali de Gondomar (1900-1913) (Vidal - 86), portuguesa, séc. XX, pequenas faltas; *Dim.* - 10,5 x 6 cm
Peso - 43 grs. € 80 - 120

1299

PORTA MOEDAS DUPLO, malha de prata, contraste Javali do Porto (1887-1937) (Vidal - 83 e 2681), portuguesa, séc. XX, pequenos defeitos; *Dim.* - 10,5 x 6,5 cm
Peso - 37 grs. € 80 - 120

1300

PORTA MOEDAS, folha de metal e veludo verde, Europa, séc. XIX, defeitos
Dim. - 6 x 9 x 2 cm € 250 - 375

1301

PORTA MOEDAS DUPLO, malha de prata, aplicação de ouro, alemã, séc. XX, pequenos defeitos, marcada; *Dim.* - 7 x 5 cm
Peso - 34,5 grs. € 50 - 75

1302

CAIXA, prata, tampa com estampa "Bruges" interior em madeira, Europa, séc. XX, marcada
Dim. - 3 x 12 x 9 cm € 100 - 150

1303

CAIXA OVAL, metal rendilhado, placa em porcelana policromada "cena galante", Europa, séc. XX, sem pés, placa marcada
Dim. - 5 x 9,5 x 8 cm € 250 - 375

1304

BOLSA DUPLA, malha de prata contraste Javali de Gondomar (1910-1913) (Vidal - 86), portuguesa, séc. XX, pequenos defeitos; *Dim.* - 17 x 16,5 cm
Peso - 219 grs. € 150 - 225

1305

BOLSA, malha de prata, contraste Javali do Porto (1887-1937) (Vidal - 83), portuguesa, séc. XX, restauros e pequenos defeitos; *Dim.* - 17 cm;
Peso - 80 grs. € 100 - 150



1306

CAIXA DE PÓ DE ARROZ, prata e prata dourada, contraste Águia do Porto (1938-1984) (Vidal - 65), portuguesa, séc. XX, interior com espelho
 Dim. - 1 x 8 x 8,5 cm € 180 - 270

1307

PALITEIRO, mogno e prata, inscrição *PALITOS*, contraste Javali do Porto (1887-1937) (Vidal - 83), português, séc. XIX/XX, pequenos defeitos
 Dim. - 3,5 x 9,5 x 4,5 cm € 40 - 60

1308

CIGARREIRA, prata, inscrição no interior, Europa, séc. XX, marcada
 Dim. - 1 x 8,5 x 11 cm
 Peso - 70 grs. € 150 - 225

1309

AGULHEIRO, esmalte sobre cobre, decoração policromada "flores", aro em metal dourado, Europa, séc. XVIII/XIX, restauros e defeitos
 Dim. - 16 cm € 200 - 300

1310

CAIXA DE RAPÉ, prata guilhocada, Europa, séc. XIX, marcada
 Dim. - 2,5 x 9 x 4 cm
 Peso - 70 grs. € 150 - 225

1311

CIGARREIRA, prata, inscrição no interior, Europa, séc. XX, marcada
 Dim. - 1 x 8 x 10 cm
 Peso - 134 grs. € 150 - 225

1312

CAIXA DE RAPÉ, prata, decoração a negro, datada de 1859, Europa, séc. XIX, defeito
 Dim. - 2,5 x 8 x 3,5 cm
 Peso - 84 grs. € 160 - 240

1313

CAIXA REDONDA, prata, contraste Águia do Porto (1938-1984) (Vidal - 65), portuguesa, séc. XX; Dim. - 2 x 8 cm
 Peso - 82 grs. € 20 - 30

1314

CAIXA DE RAPÉ, prata, austro-húngara, séc. XIX, marcada
 Dim. - 3 x 9 x 5 cm;
 Peso - 122 grs. € 150 - 225

1315

ESTOJO DE SENHORA, esmalte sobre cobre, aros em metal dourado, decoração policromada "flores", Europa, séc. XVIII restauros, cabelos, faltas e defeitos
 Dim. - 9,5 x 2 x 4,5 cm € 250 - 375

1316

CAIXA DE RAPÉ, prata e prata dourada, Europa, séc. XIX, marcas ilegíveis, amolgadelas, marcada
 Dim. - 1,5 x 7,5 x 5 cm
 Peso - 58 grs. € 160 - 240

1317

CAIXA RECTANGULAR, ágata, aros em metal dourado, Europa, séc. XIX/XX, defeitos
 Dim. - 1,5 x 6,5 x 2,5 cm € 10 - 15



1318

SALVA COM TRÊS PÉS, estilo D. José, prata, marca de ensaiador de Lisboa (1870-1879) marca de ourives VAD (1822-1879) (M. A. - L44 e L507), portuguesa, séc. XIX originalmente foi salva de pé, pés posteriores e pequeno defeito
Dim. - 23 cm; Peso - 324 grs. € 200 - 300

1319

TAÇA DE PINGOS, prata canelada, português, séc. XIX, marcas ilegíveis
Dim. - 7 x 15 cm
Peso - 244 grs. € 400 - 600

1320

SALVA COM TRÊS PÉS, prata, marca de ensaiador do Porto (1790-1804) (M. A. - P16), português, séc. XIX, restauros, sem marca de ourives
Dim. - 28,5 cm
Peso - 616 grs. € 400 - 600

1321

BANDEJA DE TESOURA DE MORRÕES, prata, marca de ensaiador do Porto (1843-1853), marca de ourives APC (1843-1853) (M. A. - P36 e P173), portuguesa, séc. XIX; Dim. - 26,5 x 11,5 cm
Peso - 231 grs. € 600 - 900

1322

JARRA DE PEQUENAS DIMENSÕES, Art Déco, prata, contraste Águia do Porto (1938-1984) (Vidal - 49), portuguesa, séc. XX
Dim. - 8 cm; Peso - 77 grs. € 80 - 120

1323

TINTEIRO, cristal gravado, tampa em prata, monogramado, contraste Javali de Lisboa (1887-1937), marca da ourivesaria LEITÃO & IRMÃO (Vidal - 67), português, séc. XIX/XX
Dim. - 11 cm € 80 - 120

1324

SALVA COM TRÊS PÉS, D. Maria, prata, marca de ensaiador de Lisboa (1810-1822), marca de ourives José Faustino Furtado (1810-1822) (M. A - L38, L290), portuguesa, séc. XIX
Dim. - 19,5 cm
Peso - 302 grs. € 600 - 900

1325

TRÊS ESCOVAS, prata, contraste Águia do Porto (1938-1984), marca da ourivesaria REIS (Vidal - 65), portuguesas, séc. XIX/XX
Dim. - 19 cm € 150 - 225

1326

SALVA COM TRÊS PÉS, prata perlada, marca de ensaiador de Guimarães, marca de ourives ICL (M. A. - G10 e G44) portuguesa, séc. XVIII/XIX, marca de posse na parte posterior; Dim. - 18 cm
Peso - 256 grs. € 250 - 375



I327

PAR DE CANDELABROS DE QUATRO LUMES, prata, contraste Javali do Porto (Vidal - 73 e 83), portugueses, séc. XIX/XX, roscas sumidas e ligeiras amolgadelas
 Dim. - 44 cm; Peso - 3.953 grs. € 3.000 - 4.500



I328

PAR DE CASTIÇAIS, românticos, prata, marca de ensaiador do Porto (1853-1861), marca de ourives de IPC (1836-1861) (M.A. - P-46 e P-346), portugueses, séc. XIX, um pé soldado, outro partido
 Dim. - 22 cm; Peso - 673 grs. € 1.000 - 1.500



I329

TERRINA REDONDA COM BANDEJA, prata gomada, contraste do Porto pós-1985 (Vidal - 4109), portuguesa, séc. XX
 Dim. - 41 cm; Peso - 3.550 grs. € 2.000 - 3.000



I330

SERVIÇO DE CHÁ E DE CAFÉ, prata, composto por bule, cafeteira, açucareiro e leiteira, contraste Águia do Porto (1938-1984) (Vidal - 49), português, séc. XX, pega partida e colada e terminação das tampas amolgada
 Dim. - 32 cm; Peso - 3.248 grs. € 1.800 - 2.700



I331

MANTEIGUEIRA, vidro e prata perlada, contraste Águia do Porto (1938-1984) (Vidal - 65), portuguesa, séc. XX

Dim. - 4 x 9 cm

Peso - 53,5 grs.

€ 50 - 75

I332

PAR DE JARRAS DE PEQUENAS DIMENSÕES prata, contraste Javali do Porto (1887-1937) (Vidal - 83), portuguesas, séc. XIX/XX,

ligeiras amolgadelas; Dim. - 7,2 cm

Peso - 72 grs.

€ 100 - 150

I333

MOLDURA REDONDA COM GRINALDA, prata, contraste Javali do Porto (1887-1937) marca de ourivesaria CUNHA (Vidal - 73), portuguesa, séc. XIX/XX

Dim. - 8 cm

€ 30 - 45

I334

TAÇA, prata, borda trabalhado "margaridas", contraste Javali de Lisboa (1887-1937) (Vidal - 82), portuguesa, séc. XIX/XX; Dim. - 4 x 8 cm

Peso - 90 grs.

€ 50 - 75

I333



I335



I334



I340



I341



I342

I335

PALITEIRO "PEIXE", prata, contraste Águia do Porto (1938-1984) (Vidal - 65), portuguesa, séc. XX

Dim. - 6,5 cm

Peso - 53 grs.

€ 100 - 150

I336

JARRA DE PEQUENAS DIMENSÕES, prata, estrangeira, séc. XX, marcada

Dim. - 10,5 cm

Peso - 106 grs.

€ 30 - 45

I337

SALEIRO E PIMENTEIRO, vidro facetado, tampas em prata, Europa, séc. XX, marcados

Dim. - 6,5 cm

€ 50 - 75

I338

TAÇA COM TRÊS PÉS, prata, contraste Javali de Lisboa (1887-1937) (Vidal - 72), portuguesa, séc. XIX/XX, amolgadelas

Dim. - 3,5 x 10,5 cm

Peso - 75 grs.

€ 40 - 60

I336



I337



I339

SALVA QUADRADA, prata, contraste do Porto pós-1985 (Vidal - 4109), portuguesa, séc. XX

Dim. - 3,5 x 11,5 x 11,5 cm

Peso - 92 grs.

€ 50 - 75

I340

MOLDURA REDONDA, prata, contraste Javali de Lisboa (1887-1937) (Vidal - 82), portuguesa, séc. XIX/XX, restauros e amolgadelas

Dim. - 9,5 cm

€ 100 - 150

I341

CAIXA REDONDA, prata perlada, contraste Águia do Porto (1938-1984) (Vidal - 49), portuguesa, séc. XX

Dim. - 4,5 x 10,5 cm

Peso - 153 grs.

€ 100 - 150

I342

MATA-BORRÃO, madeira revestida a prata, contraste Javali do Porto (1887-1937) (Vidal - 83), português, séc. XIX/XX, amolgadelas

Dim. - 8 x 11,5 x 7 cm

€ 10 - 15



I343

CAFETEIRA DE PEQUENAS DIMENSÕES, estilo D. Maria, prata, contraste Águia do Porto (1938-1984) (Vidal - 49), portuguesa, séc. XX, pega partida e colada; Dim. - 23,5 cm
Peso - 536 grs. € 400 - 600

I344

SALVA DE PEQUENAS DIMENSÕES, D. José, prata, marca de ensaiador de Lisboa (1879-1881), marca de ourives CJ (M. A. - L47), marca de reconhecimento (Vidal - 126), portuguesa, séc. XIX
Dim. - 16 cm; Peso - 144 grs. € 120 - 180

I345

SALVA, prata perlada, contraste Javali de Lisboa (1887-1937), marca da ourivesaria LEITÃO & IRMÃO (Vidal - 67 e 635), portuguesa, séc. XIX/XX, amolgadelas; Dim. - 21,5 cm
Peso - 338 grs. € 120 - 180

I346

CAIXA "ROCAILLE", prata, contraste Javali de Lisboa (1887-1937), marca de ourives LEITÃO & IRMÃO (Vidal - 77,635), portuguesa, séc. XIX/XX, marcas francesas; Dim. - 5 x 10,5 cm
Peso - 193 grs. € 50 - 75

I347

SALVA DE PÉ DE PEQUENAS DIMENSÕES, prata vazada, contraste Águia de Lisboa (1938-1984), marca da ourivesaria A.L. DE SOUSA (Vidal - 65), portuguesa, séc. XX
Dim. - 3 x 13 cm; Peso - 108 grs. € 60 - 90

I348

MEALHEIRO "MARCO DE CORREIO", madeira pintada e pratas, contraste Águia do Porto (1938-1984) (Vidal - 65), portuguesa, séc. XX, pequenas faltas e defeitos
Dim. - 14,5 cm € 60 - 90

I349

COMPOTEIRA, cristal, armação em prata, contraste Javali do Porto (1887-1937) (Vidal - 83), portuguesa, séc. XIX/XX, esbeijadela
Dim. - 11 x 16 x 7,5 cm
Peso - 280 grs. € 300 - 450

I350

SERVIÇO DE CHÁ E DE CAFÉ MINIATURA, prata, composto por bandeja, cafeteira, bule, leiteira, açucareiro e taça, contraste de Lisboa pós-1985 (Vidal - 4106) português, séc. XX, vidro sobre a bandeja
Peso - 1.243 grs. € 500 - 750

I351

SALVA, estilo D. José, prata, contraste Javali do Porto (1887-1937), marca da ourivesaria REIS (Vidal - 73), portuguesa, séc. XIX/XX
Dim. - 24 cm
Peso - 315 grs. € 300 - 450



1352
MOLDURA RECTANGULAR,
 prata,
 contraste Águia de Lisboa (1938-1984)
 (Vidal - 48),
 portuguesa, séc. XX
 Dim. - 25 x 18 cm € 150 - 225

1353
SOLITÁRIO, prata,
 contraste Javali de Lisboa (1887-1937)
 (Vidal - 82),
 português, séc. XIX/XX,
 fundo com chumbo
 Dim. - 21 cm € 80 - 120

1354
CESTO, fio de prata,
 contraste Javali do Porto (1887-1937)
 (Vidal - 83),
 português, séc. XIX/XX,
 defeito e restauros
 Dim. - 18 cm; Peso - 150 grs. € 150 - 225

1355
TAÇA, porcelana francesa, decoração
 a azul e policromada "flores", aro em prata
 portuguesa, contraste Javali de Gondomar
 (1913-1937), marca de ourives *LEITÃO &*
IRMÃO (Vidal - 70 e 635), séc. XX, faltas
 e defeitos; Dim. - 7 x 16 cm € 100 - 150

1356
CANECA,
 prata,
 contraste Águia do Porto (1938-1984)
 (Vidal - 65), português, séc. XX
 Dim. - 8 cm
 Peso - 60 grs. € 50 - 75

1357
MOLDURA,
 pau santo, espinheiro e prata,
 contraste Javali de Lisboa (1887-1937)
 (Vidal - 82),
 portuguesa, séc. XIX/XX
 Dim. - 32 x 26 cm € 100 - 150

1358
DOZE PRATOS MARCADORES,
 prata perlada, fundo gravado,
 contraste do Porto pós-1985
 (Vidal - 4109), portugueses, séc. XX
 Dim. - 27 cm
 Peso - 4.660 grs. € 1.200 - 1.800

1359
JARRA "TRÊS FUSTES TORCIDOS",
 prata,
 contraste Javali de Lisboa (1887-1937)
 (Vidal - 82), portuguesa, séc. XIX/XX,
 pequeno restauro, amolgadelas
 Dim. - 9,5 cm; Peso - 70 grs. € 50 - 75

1360
SALVA RECORTADA,
 prata,
 contraste Águia do Porto (1938-1984)
 (Vidal - 49), portuguesa, séc. XX
 Dim. - 32 cm
 Peso - 653 grs. € 240 - 360



1361
BALDE PARA GELO COM PINÇA,
 prata, bordo vazado,
 contraste Águia do Porto (1938-1984)
 (Vidal - 49), português, séc. XX
 Dim. - 20,5 cm
 Peso - 1.215 grs. € 700 - 1.050

1362
PAR DE CASTIÇAIS DE PEQUENAS
DIMENSÕES, estilo D. Maria, prata,
 contraste Águia de Lisboa (1938-1984),
 marca da ourivesaria *CARMO* (Vidal - 46),
 portuguesas, séc. XX, amolgadelas
 Dim. - 14,5 cm; Peso - 496 grs. € 300 - 450

1363
JARRA DE PEQUENAS DIMENSÕES,
 prata,
 espanhola, séc. XX,
 marcada
 Dim. - 7,5 cm
 Peso - 94 grs. € 50 - 75

1364
CENTRO DE MESA "QUATRO TULIPAS",
 cristal e armação em prata, contraste
 Javali do Porto (1887-1937), marca
 da ourivesaria *REIS* (Vidal - 83 e 1084),
 português, séc. XIX/XX, pequeno restauro
 Dim. - 52,5 cm € 1.500 - 2.250

1365
TINTEIRO,
 cristal, tampa em prata,
 contraste Javali do Porto (1887-1937),
 marca de ourives ilegível (Vidal - 83),
 português, séc. XIX/XX, esbeçadela
 Dim. - 9 x 11 x 9,5 cm € 150 - 225

1366
BALDE PARA GELO COM PINÇA,
 prata, decoração gravada,
 contraste Águia do Porto (1938-1984)
 (Vidal - 49), português, séc. XX
 Dim. - 23 cm
 Peso - 1.780 grs. € 1.000 - 1.500

1367
SALVA DE TRÊS PÉS,
 prata,
 contraste Águia do Porto (1938-1984)
 (Vidal - 49), portuguesa, séc. XX
 Dim. - 34,5 cm
 Peso - 447 grs. € 180 - 270

1368
"GALOS",
 par de esculturas em prata,
 contraste Águia do Porto (1938-1984)
 (Vidal - 49), portuguesas, séc. XX
 Dim. - 21 cm
 Peso - 3.000 grs. € 800 - 1.200

1369
PRATO RECORTADO, prata,
 contraste Javali do Porto (1887-1937),
 marca da ourivesaria *REIS - PORTO*
 (Vidal - 73), português, séc. XIX/XX
 Dim. - 32 cm
 Peso - 660 grs. € 550 - 825



I370

PAR DE CANDELABROS DE CINCO LUMES,
victorianos, bronze prateado, ingleses, séc. XIX

Dim. - 43 cm

€ 700 - 1.050

I371

SAMOVAR,
casquinha, monogramado, Europa, séc. XX

Dim. - 42 cm

€ 150 - 225

I372

PAR DE CANDELABROS DE TRÊS LUMES,
estilo Luís XVI, bronze prateado,
franceses, séc. XIX, amolgadelas

Dim. - 44 cm

€ 600 - 900

I373

TRAVESSA,
casquinha recortada,
francesa, séc. XX, marcada *CHRISTOFLE*

Dim. - 70,5 x 29,5 cm

€ 200 - 300

I374

SAMOVAR,
casquinha, armas russas, pegas em madeira,
Rússia, séc. XIX, faltas e defeitos, marcado

Dim. - 60 cm



€ 500 - 750





I375
PAR DE RELICÁRIOS,
 folha de latão prateado, portugueses

séc. XVIII, pequenos defeitos
 Dim. - 51 x 33 cm

€ 700 - 1.050



I376
PLACA JUDAICA, prata, contraste de Londres (1915-1916),
 marca de ourives JR, inglesa, séc. XX, pequena falta na coroa
 Dim. - 34,5 x 22,5 cm € 2.100 - 3.150



I377
PLACA JUDAICA, prata, americana, séc. XX, ligeira amolgadela, marcada
 Dim. - 39,5 x 28,5 cm € 2.100 - 3.150



1378
PIVETEIRO,
 prata, marcado *M. FRAY*,
 francês, séc. XIX/XX,
 ligeiras amolgadelas
 Dim. - 35 cm
 Peso - 618,5 grs.

€ 500 - 750

1379
PAR DE CASTIÇAIS OITAVADOS,
 prata,
 indianos, séc. XX, restauros,
 defeitos e amolgadelas, sem marcas
 Dim. - 33,5 cm
 Peso - 1.246,5 grs.

€ 500 - 750

1380
CESTA,
 prata rendilhada,
 Europa, séc. XIX/XX,
 defeitos, sem marcas
 Dim. - 17 x 20,5 x 18 cm
 Peso - 253 grs.

€ 100 - 150

1381
TAÇA COM DUAS PEGAS,
 prata,
 indiana, séc. XX,
 amolgadelas, marcada
 Dim. - 42,5 cm
 Peso - 1.035 grs.

€ 200 - 300

1382
CESTO RECORTADO,
 prata filigranada e encanastrada,
 Índia, séc. XIX,
 pequenas amolgadelas, sem marcas
 Dim. - 18 cm
 Peso - 527 grs.

€ 300 - 450

1383
PAR DE CANDELABROS DE CINCO
LUMES, prata, inscrições,
 espanhóis, séc. XIX, amolgadelas,
 restauros, inclinados, marcados
 Dim. - 50 cm
 Peso - 1.966 grs.

€ 1.000 - 1.500

1384
TAMPA DE PRATO COBERTO,
 casquinha,
 Europa,
 séc. XX,
 descaquinhada
 Dim. - 22 x 35 x 26,5 cm
 € 120 - 180

1385
SALVA,
 prata,
 portuguesa, séc. XIX,
 sem marcas
 Dim. - 36,5 cm
 Peso - 670 grs.
 € 1.000 - 1.500

1386
TRAVESSA COM TAMPA OVAL,
 casquinha,
 incrissão,
 francesa, séc. XIX,
 amolgadelas, marcada
 Dim. - 25 x 39 x 25 cm
 € 100 - 150



1387
CAFETEIRA,
 prata, contraste de Dublin, irlandesa, séc. XVIII/XIX
 Dim. - 31 cm; Peso - 1.111 grs. € 1.000 - 1.500



1389
SAMOVAR COM LAMPARINA, prata vermeil, torneira, pés e pega da lamparina em marfim, marcado A. AUCOC, francês, séc. XIX/XX; Dim. - 42, 5 cm; Peso - 2.742 grs. € 1.500 - 2.250

1388
SERVIÇO DE CHÁ E DE CAFÉ,
 prata vermeil, composto por bule, cafeteira, açucareiro, taça de pingos e leiteira, pegas em marfim, marca de ourives A. AUCOC, francês, séc. XIX/XX, bandeja em cobre dourado
 Dim. - 23, 5 x 69 x 51, 5 cm
 Peso - 3.380 grs.
 € 2.500 - 3.750





1390

SUPORTE PARA TORRADAS,
prata, contraste de Sheffield (1911-1912),
marca de ourives "HA", inglesa,
séc. XIX/XX; Dim. - 10,5 x 9 x 7 cm
Peso - 128 grs. € 60 - 90

1391

LEITEIRA,
prata, marca de 800%,
alemã, séc. XX
Dim. - 12 cm
Peso - 140 grs. € 100 - 150

1392

ÍCONE "CRISTO",
folha de prata aplicada sobre madeira,
Europa de Leste, séc. XIX/XX,
amolgadela, marcada
Dim. - 17 x 14 cm € 250 - 375

1393

SUPORTE PARA RELÓGIO DE BOLSO
"GNOMO", prata, marca de teor 833%
e marca de reconhecimento (Vidal - 126)
Europa, séc. XIX/XX, amolgadela
Dim. - 15 cm; Peso - 40 grs. € 100 - 150

1394

PORTA TORRADAS, prata,
contraste de Birmingham (1899-1900),
marca de ourives "TH", inglesa,
séc. XIX; Dim. - 12 x 10,5 x 7 cm
Peso - 138 grs. € 60 - 90

1395

SOMBREIRO,
prata, México,
séc. XX, sem marcas
Dim. - 6,5 cm
Peso - 110 grs. € 30 - 45

1393

1396

ANELEIRA COM TRÊS PÉS,
prata, Europa, séc. XIX/XX
ligeira amolgadela, sem marcas
Dim. - 2 x 10 cm
Peso - 65 grs. € 30 - 45

1397

GALHETEIRO,
Arte Nova, metal branco, quatro galhetas
e mostardeira em vidro, Europa, séc. XX,
esbeçadela, sem tampas, marcado
Dim. - 24,5 cm € 80 - 120

1398

CAIXA RECTANGULAR,
prata, assinada A. GRANDHOMM,
francesa,
séc. XIX/XX
Dim. - 5,5 x 13 x 7,5 cm € 70 - 105



1399

SERVIÇO DE CHÁ,

victoriano, casquinha, composto por bule, leiteira e açucareiro, inglês, séc. XIX, marcado

Dim. - 16 (bule) cm

€ 100 - 150

1400

MOLHEIRA COM BASE,

estilo Império, prata, francesa, séc. XIX/XX, marcada

Dim. - 18,5 x 28 x 10,5 cm

Peso - 775 grs

€ 700 - 1.050

1401

PAR DE CASTIÇAIS, estilo neoclássico, prata, contraste de Sheffield (1892-1893) marca de ourives *MAPPIN AND WEBB*, ingleses, séc. XIX, interior preenchido

Dim. - 29,5 cm

€ 600 - 900

1402

SALVA COM TRÊS PÉS,

prata, monogramada, Europa, séc. XIX/XX, marcada; Dim. - 16,5 cm;

Peso - 266 grs.

€ 80 - 120

1403

SUPORTE PARA TORRADAS,

prata, contraste de Londres (1906-1907), inglês, séc. XX, restauro, sem marca de ourives; Dim. - 12 x 16 x 10 cm

Peso - 276 grs.

€ 120 - 180

1404

CHÁVENA E PIRES, prata guilhochada, contraste Javali do Porto (1887-1937) (Vidal - 73), portuguesa, séc. XIX/XX

Dim. - 9 cm

Peso - 216 grs.

€ 100 - 150

1405

PLACA,

mogno, aplicações "brasões" em prata, inglesa, séc. XIX, pequenos defeitos, sem marcas

Dim. - 20 x 17 cm

€ 160 - 240

1406

COMPOTEIRA OVAL, prata vazada, interior com vidro azul, marca de ourives *FRAY FIL*, francesa, séc. XIX/XX, vidro partido, marcada; Dim. - 12 x 20 x 12,5 cm

Peso - 330 grs.

€ 400 - 600

1407

CHÁVENA E PIRES, prata, francesa, séc. XIX/XX, marcada

Dim. - 6 cm

Peso - 170 grs.

€ 80 - 120



1408

ESTOJO DE BARBA,

Art Déco, caixa em madeira revestida a baquelite irisada, utensílios em metal amarelo, Europa, séc. XX

Dim. - 7,5 x 8 x 1,5 cm

€ 10 - 15

1409

C. RAUX - SÉC. XIX,

"CENA GALANTE", miniatura sobre marfim, moldura em metal amarelo, partida e manchas de humidade, assinada

Dim. - 13,5 x 11 cm

€ 200 - 300

1410

CAIXA COM PUZZLE, marfim,

composto por sete peças, decoração relevada e rendilhada "pássaros e folhagem", China, séc. XIX/XX, faltas e defeitos; Dim. - 5,5 x 5,5 cm

€ 50 - 75

1411

CAIXA GOMADA,

osso, aplicações e fechos em metal, forro lilás, Oriente, séc. XX, faltas e defeitos

Dim. - 4,5 x 8 x 6 cm

€ 20 - 30

1412

DUAS CAIXAS DIVERSAS,

porcelana, aros em metal dourado, francesas, séc. XX, um aro solto, marcadas

Dim. - 2,5 x 6 x 6,5 cm

€ 10 - 15

1413

CAIXA PARA CARTÕES,

marfim, decoração relevada "paisagem oriental com figuras", China, séc. XIX/XX, faltas e defeitos

Dim. - 9,5 x 5,5 x 1,5 cm

€ 80 - 120

1414

"RETRATO DE SENHORA",

miniatura a óleo sobre cobre, Europa, séc. XIX, pequenas faltas na pintura

Dim. - 7 x 5,5 cm

€ 150 - 225

1415

BOLSA,

Art Déco, malha de casquinha, espanhola, séc. XX, pequenos defeitos, marcada

Dim. - 25,5 x 13,5 cm

€ 50 - 75

1416

CIGARREIRA,

marfim, monogramada, Europa, séc. XIX, defeitos

Dim. - 1,5 x 8,5 x 6 cm

€ 80 - 120

1417

"SENHORA COM CARNEIRO",

miniatura oval sobre marfim, moldura em metal prateado, passepartout em veludo, Europa, séc. XIX, defeitos

Dim. - 3,5 x 2,8 cm

€ 30 - 45

1418

SEIS BOTINAS DIVERSAS,

faiança, madeira pintada de negro e metal dourado, Europa, séc. XIX, pequenas faltas e defeitos

Dim. - 8,5 cm

€ 100 - 150

1419

BINÓCULOS,

madrepérola e metal, Europa, séc. XIX, pequenas faltas

Dim. - 10,5 x 8,5 cm

€ 60 - 90



1420

"PAISAGENS CAMPESTRES

COM FIGURAS", par de óleos sobre tela, decoração policromada, Europa, séc. XIX, muitos defeitos e faltas

Dim. - 6,5 cm

€ 150 - 225

1421

CAIXA EM PAPIER MACHÉ,

tampa com gravura pintada "Calvário", Europa, séc. XIX, pequenos defeitos

Dim. - 2 x 9 cm

€ 40 - 60

1422

CAIXA, papier maché, decoração policromada "menina desnuda",

Europa, séc. XIX

Dim. - 11 x 5,5 cm

€ 120 - 180

1423

CAIXA REDONDA,

papier maché, decoração policromada "casal no campo", Rússia, séc. XX, assinada

Dim. - 4 x 9 cm

€ 100 - 150

1424

"SENHORA",

miniatura sobre marfim, moldura em marfim e marfim tingido de negro, Europa, séc. XIX, faltas, assinada

Dim. - 9,5 x 7,5 cm

€ 150 - 225

1425

"RETRATO DE IDOSA",

litografia colorida sobre papel, moldura em papel gravado a ouro, Europa, séc. XIX, pontos de humidade

Dim. - 9 x 5 cm

€ 20 - 30

1426

"SENHORA COM CHAPÉU",

miniatura sobre marfim, moldura em marfim, Europa, séc. XIX, assinada

Dim. - 10 x 8 cm

€ 200 - 300

1427

"RETRATO DE SENHOR",

miniatura sobre marfim, moldura em metal amarelo, inglesa, séc. XIX

Dim. - 4,5 x 4,5 cm

€ 80 - 120

1428

CAIXA REDONDA,

prata policromada, tampa em esmalte policromado "cena campestre", Europa, séc. XIX/XX, marcada; Dim. - 6 cm

Peso bruto - 55 grs.

€ 30 - 45

1429

CAIXA CILÍNDRICA, marfim esculpido

com brasões, tampa com miniatura pintada sobre marfim "senhora", Europa, séc. XIX, assinatura não identificada

Dim. - 7 x 7 cm

€ 150 - 225

1430

"NOSSA SENHORA COROADA COM O

MENINO", miniatura sobre marfim, moldura em madeira pintada de negro, Europa, séc. XVIII/XIX, defeitos na moldura; Dim. - 5,5 x 4,5 cm

€ 100 - 150

1431

"SENHORA",

miniatura oval sobre porcelana, moldura em metal, Europa, séc. XIX, porcelana marcada

Dim. - 7 x 8,5 cm

€ 60 - 90



I432

RESPLENDOR,
prata, português,
séc. XX, sem marcas
Dim. - 9,5 x 9 cm
Peso - 22 grs.

€ 130 - 195

I433

CAIXA, porcelana de Meissen,
decoreção policromada
"flores" e "falcões",
alemã, séc. XIX, marcada
Dim. - 3 x 5,5 x 3,5 cm

€ 30 - 45

I434

COROA MARIANA,
prata, portuguesa,
séc. XX, sem marcas
Dim. - 8 cm
Peso - 26 grs.

€ 70 - 105

I435

LUPA, prata, cabo em tartaruga,
contraste de Birmingham (1912-1913),
marca de ourives "C & G", inglesa,
séc. XX, ligeiros defeitos
Dim. - 41 cm

€ 150 - 225

I436

CAIXA DE TOILETTE OVAL,
marfim, tampa com placa de porcelana
de Wedgwood, aro em ouro, interior
com espelho, inglesa, séc. XIX, defeitos
Dim. - 1,5 x 9 x 4 cm

€ 120 - 180

I437

CONCHA DE SOPA, D. José, prata, marca
de ensaiador do Porto (1784-1790), ourives
MD (1768-1790) (M. A. - P15 e P456),
portuguesa, séc. XVIII, "cabeça de velho"
Dim. - 33 cm; Peso - 171 grs.

€ 250 - 375

I438

APITO/ROCA "LEÃO COROADO",
prata, inglês,
séc. XIX, restaurado, marcado
Dim. - 26 cm
Peso - 103 grs.

€ 300 - 450

I439

RESPLENDOR,
prata, português,
séc. XIX, sem marcas
Dim. - 5,5 x 6 cm
Peso - 6,5 grs.

€ 100 - 150

I440

MADALHÃO,
bronze dourado,
camafeu em ágata, português,
séc. XIX, cabelos
Dim. - 7 x 4,5 cm

€ 300 - 450

I441

DUAS PLACAS "ARMAS DE PORTUGAL",
prata, contraste Javali do Porto
(1887-1937) (Vidal - 73), portuguesas,
séc. XIX/XX, faltas; Dim. - 14 x 13,5 cm
Peso - 198 grs.

€ 300 - 450

I442

RESPLENDOR,
prata, português,
séc. XX, sem marcas
Dim. - 9,5 x 9 cm
Peso - 22 grs.

€ 130 - 195

I443

RESPLENDOR, prata,
centro com dezanove strass, português,
séc. XVIII, amolgadelas e pequenas faltas,
sem marcas; Dim. - 13 x 10,5 cm
Peso - bruto - 49 grs.

€ 200 - 300



I444
CAIXA REDONDA,
tartaruga, monogramada
aplicações em ouro,
Europa, séc. XIX, defeitos
Dim. - 2,5 x 8 cm

€ 70 - 105

I445
"RETRATO DE SENHORA",
miniatura sobre marfim, francesa,
séc. XIX, moldura em madeira pintada
de negro com aro em metal dourado
Dim. - 6 cm

€ 100 - 150

I446
ESPELHO DE MÃO OVAL,
prata,
contraste do Porto pós-1985
(Vidal - 4107), português, séc. XX
Dim. - 23,5 cm

€ 50 - 75

I447
"SENHORA",,
miniatura sobre marfim,
moldura em pau santo com aro em metal,
Europa, séc. XIX
Dim. - 7 x 7 cm

€ 200 - 300

I448
CAIXA DE RAPÉ,
prata,
tampa em marfim "cena galante",
Europa, séc. XIX, marcada
Dim. - 1,5 x 6,5 x 5 cm

€ 80 - 120

I449
CAIXA DE PEQUENAS DIMENSÕES,
prata, contraste Águia de Lisboa
(1938-1984) (Vidal - 65),
portuguesa, séc. XX; Dim. - 2 x 6,5 cm
Peso - 64 grs.

€ 30 - 45

I450
"RETRATO DE SENHORA",
miniatura sobre marfim, francesa,
séc. XIX, moldura em madeira e gesso
dourados
Dim. - 6 x 5 cm

€ 100 - 150

I451
CAIXA DE TOILETTE OVAL,
pele de cação e prata, interior
com miniatura "senhor" e espelho,
francesa, séc. XIX, faltas e defeitos
Dim. - 0,8 x 8 x 6,5 cm

€ 80 - 120

I452
DUAS CAIXAS DIVERSAS,
ágata e lápis lazúli,
aros em metal branco e amarelo,
Europa, séc. XIX/XX
Dim. - 2 x 5,5 x 4 cm (a maior)

€ 60 - 90

I453
CAPA DE BLOCO, prata e esmaltes
policromados "saloio com cajado",
contraste Águia de Lisboa (1938-1984)
(Vidal - 64), portuguesa, séc. XX, argola
dessorada; Dim. - 6 x 4 cm

€ 50 - 75

I454
CAIXA PARA TABACO,
cobre e latão, "Alegoria",
Europa, séc. XIX,
faltas e defeitos
Dim. - 3 x 14,5 x 5 cm

€ 50 - 75

I455
"CARDEAL",
miniatura sobre placa em porcelana,
decoreação policromada,
moldura em bronze, Europa, séc. XX
Dim. - 19,5 x 12,5 cm

€ 150 - 225

I456 →

CONJUNTO DE SECRETÁRIA, pau santo e prata monogramada composto por pasta para documentos, suporte para livros, tinteiro, porta blocos, porta cartões, relógio, higrómetro, mola para papéis, mata borrão, lamparina, caixa para selos, suporte de esponja para colar selos, régua, porta cartas, sinete,



porta canetas, pena, caneta e caixa de lacre, contraste Javali de Lisboa (1887-1937), marca de ourives *LEITÃO & IRMÃO*, (Vidal - 82 e 635), português, séc. XIX/XX

€ 3.000 - 4.500

I457

SEIS COLHERES DE SOPA, prata, marca de ensaiador de Lisboa, marcas de ourives variadas, portuguesas, séc. XIX; Dim. - 20 cm

Peso - 274 grs.

€ 140 - 210

I458

DOZE TALHERES DIVERSOS, prata, contraste Águia de Lisboa (1935-1984) (Vidal - 65), portuguesas, séc. XX

Peso bruto - 522 grs.

€ 200 - 300

I459

NOVE TALHERES DIVERSOS, prata, contraste Javali do Porto (1887-1937) (Vidal - 83), portuguesas, séc. XIX/XX

Peso bruto - 616 grs.

€ 250 - 375

I460

TRÊS ESCOVAS, prata, contraste Águia de Lisboa (1938-1984) (Vidal - 64), português, séc. XX

Dim. - 19 cm

€ 60 - 90

I461

COLHER, FACA E GARFO DE CARNE, prata, contraste datado de 1866, marca de ourives *MR*, Rússia, séc. XIX

Dim. - 26,5 cm

Peso bruto - 251 grs.

€ 200 - 300

I462

DEZASSEIS TALHERES DIVERSOS, prata e metal dourado, Europa, séc. XIX/XX, remarcados contraste Javali do Porto (1887-1937) (Vidal - 83), um garfo sem cabo; Peso bruto - 606 grs.

€ 150 - 225

I463

CALÇADEIRA E ABOTOADEIRA DIVERSOS, cabos em prata, contraste variados, Europa, séc. XIX/XX, pequenos defeitos

Dim. - 26 cm

€ 20 - 30

I464

PAR DE BARRIS DE PETRÓLEO MINIATURA, prata, inscrição *CARONTE SHIPPING S.p.A.*, Itália, séc. XX, ligeiras amolgadelas, assinados *ALLIOTTA*

Dim. - 10,5 cm; Peso - 273 grs.

€ 150 - 225

I465

LAPISEIRA, madeira e metal dourado, americana, séc. XX, marcada *EVERSHARP*

Dim. - 10 cm

€ 50 - 75

I466

ESCOVA, prata, monogramada, contraste Javali do Porto (1887-1937) (Vidal - 83), portuguesa, séc. XIX/XX, amolgadelas

Dim. - 16 cm

€ 20 - 30

I467

SETE TALHERES DE SERVIR, cabos em prata, contraste Javali do Porto (1887-1937) (Vidal - 83), portugueses, séc. XIX, amolgadelas

Peso bruto - 524 grs.

€ 150 - 225



I468

FAQUEIRO PARA DEZOITO PESSOAS, prata, composto por dois talheres de servir, colheres de sopa, talheres de peixe, de carne, e de sobremesa, colheres de chá e de café, contrastes variados, português, sécs. XIX/XX e XX, falta um garfo de carne e dois garfos de sobremesa; *Peso bruto - 6.898 grs.* € 3.000 - 4.500



I470

FAQUEIRO PARA DOZE PESSOAS, prata, composto por colheres de sopa, talheres de peixe e de carne, talheres de sobremesa, contrastes variados, português, sécs. XIX/XX e XX, falta um garfo de peixe *Peso bruto - 5.927 grs.* € 2.000 - 3.000



I469

FAQUEIRO PARA DEZANOVE PESSOAS, prata, composto por três talheres de servir, colheres de sopa, talheres de peixe e de carne, talheres de sobremesa, colheres de chá e de café, contraste Águia de Lisboa (1938-1984) (Vidal - 65), português, séc. XX, falta um garfo e uma colher de sobremesa e existe a mais um garfo de peixe e uma colher de café *Peso bruto - 10.880 grs. grs.* € 2.000 - 3.000



I471

FAQUEIRO PARA DOZE PESSOAS, estilo D. João V, prata e prata dourada, composto por 19 talheres de servir, colheres de sopa, talheres de peixe e de carne, talheres de sobremesa, colheres e garfos de bolo; facas de manteiga, colheres de chá e de café, português, séc. XX, marca de teor de 833 % *Peso bruto - 10.482 grs.* € 2.100 - 3.150



I472

CONCHA DE SOPA,
metal,
Europa, séc. XX,
marcada
Dim. - 32 cm

€ 70 - 105

I473

CONCHA DE SOPA, prata, marca
de ensaiador do Porto (1804-1817),
marca de ourives CSC (1804-1810)
(M. A. - P17 e P234), portuguesa, séc. XIX
Dim. - 31 cm; Peso - 146 grs.

€ 150 - 225

I474

CONCHA DE SOPA, prata, marca
de ensaiador do Porto (1804-1810),
marca de ourives ilegível (M. A. - P17),
portuguesa, séc. XVIII, ligeira amolgadela
Dim. - 31,5 cm; Peso - 130 grs.

€ 180 - 270

I475

CONCHA DE SOPA, prata, marca
de ensaiador de Guimarães, marca de
ourives AIB (M. A. - G16 e G27),
portuguesa, séc. XIX, marca de posse
Dim. - 28 cm; Peso - 118 grs.

€ 200 - 300

I476

CONCHA DE SOPA, prata, marca
de ensaiador de Lisboa (1870-1879),
marca de ourives CARVALHO (1870-1879)
(M.A. - L44 e L161), portuguesa, séc. XIX
Dim. - 31 cm; Peso - 154 grs.

€ 150 - 225

I477

FACA ABRE-CARTAS,
Arte Nova,
marfim com cabo de prata,
Europa, séc. XX, marcada
Dim. - 23 cm

€ 80 - 120

I478

PUNHAL,
lâmina em aço
e punho em marfim e ouro,
Europa, séc. XX, sem marcas
Dim. - 27 cm

€ 80 - 120

I479

ROCA "HUMPTY DUMPTY",
prata,
Europa, séc. XIX,
sem marcas
Dim. - 15 cm

€ 200 - 300

I475

I476

I481

I482

I483

I480

QUINZE COLHERES DE CHÁ
"MEIA CANA",
prata, contrastes variados,
portuguesas, séc. XIX/XX
Peso - 180 grs.

€ 120 - 180

I481

"CHAVE",
prata,
Europa, séc. XIX,
sem marcas
Dim. - 13 cm

€ 80 - 120

I482

PINÇA PARA SALADA, prata e prata
dourada, contraste Javali do Porto
(1887-1937) (Vidal - 73), portuguesa,
séc. XIX/XX; Dim. - 28 cm

Peso - 185 grs. € 250 - 375

I483

COADOR, prata,
contraste Javali do Porto (1887-1937)
(Vidal - 83), português, séc. XIX/XX
Dim. - 16,5 cm

Peso - 40 grs. € 50 - 75



I484

PINÇA PARA SALADA, prata e prata dourada, contraste Javali do Porto (1887-1937) (Vidal - 73), portuguesa, séc. XIX/XX; Dim. - 29 cm
Peso - 176 grs. € 180 - 270

I485

CONCHA DE SOPA, D. José, prata, monogramada, portuguesa, séc. XVIII, amolgadela e pequenos defeitos, sem marcas; Dim. - 34 cm
Peso - 146 grs. € 100 - 150

I486

APITO/ROCA "LIRA", prata, cabo em madreperola, Europa, séc. XIX, restauros, sem marcas
Dim. - 14,5 cm € 100 - 150

I487

FACA, cabo em madeira pintada entrelaçada com fio de metal, lâmina em aço, Europa, séc. XVIII, pequenas faltas e defeitos
Dim. - 23 cm € 80 - 120

I487



I488

ESPELHO DE MÃO, Art Déco, pau santo e prata, contraste Javali do Porto (1887-1937) (Vidal - 83), portuguesa, séc. XIX/XX, restauros
Dim. - 25 cm € 70 - 105

I491



I489

ONZE COLHERES DE CHÁ E CONCHA DE AÇÚCAR "MEIA CANA", prata, marca de ensaiador do Porto, portuguesas, séc. XIX
Peso - 186 grs. € 100 - 150

I490

COLHER DE ARROZ "MEIA CANA", prata, marca de 10 dinheiros, marca de ourives J. F. G. (1855-1880) (M.A. - Br53 e var. de Br125), brasileira, séc. XIX; D. - 29 cm; P. - 115 grs. € 150 - 225

I491

PINÇA, prata, marca de ensaiador de Lisboa (1843-1870), marca de ourives atrib. F. A. de Almeida (1809-1879) (M. A. - L41 e L221), portuguesa, séc. XIX
Dim. - 14 cm; Peso - 54 grs. € 150 - 225

I489



I492

APITO/ROCA "GATO", prata, cabo em madeira pintada de negro, Europa, séc. XIX, restauros, marcado
Dim. - 16 cm € 200 - 300

I493

COLHER, prata rendilhada, holandesa, marca inglesa de importação (1867-1904) contraste de Londres (1893-1894) e marca de ourives TG, séc. XIX
Dim. - 18 cm; Peso - 70 grs. € 50 - 75

I494

PINÇA, prata rendilhada, holandesa, séc. XIX, marca de teor 800%
Dim. - 18,5 cm
Peso - 94 grs. € 100 - 150

I495

PUNHAL, metal, lâmina em aço inoxidável, Europa, séc. XX
Dim. - 18,5 cm € 30 - 45

I496

PARTE DE FAQUEIRO, prata,
composto por quatro colheres de sopa,
doze garfos e facas de peixe,
onze facas e doze garfos de carne,
e oito colheres de sobremesa,
marcas diversas, português, séc. XIX/XX,
colheres com decoração diferente
Peso bruto - 3.700 grs. € 2.200 - 3.300

I497

TRÊS ARGOLAS DE GUARDANAPO
DIVERSAS,
prata e metal,
uma com contraste Javali do Porto
(1887-1937) (Vidal - 83),
portuguesas, séc. XIX/XX € 10 - 15

I498

QUATRO ARGOLAS DE GUARDANAPO
DIVERSAS, prata, duas com contrastes
Javali do Porto (1887-1937) e duas com
contrastes Águia do Porto (1938-1984)
(Vidal - 83 e 65), portuguesas,
sécs. XIX/XX e XX
Peso - 80 grs. € 80 - 120

I499

"MENINA COM CESTA",
escultura em metal prateado,
séc. XX,
ferrugem
Dim. - 12,5 cm € 150 - 225

I500

"CRISTO CRUCIFICADO",
escultura em bronze aplicada sobre base
e cruz em latão, aplicações em folha
de metal prateado com pedras de vidro
verde, espanhol, séc. XVIII,
adaptação da base ao crucifixo, restauros
Dim. - 35 cm € 350 - 525

I501

CRUZ,
metal e micromosaico policromado,
veneziana, séc. XX,
faltas e defeitos
Dim. - 29,5 cm € 350 - 525



NOTAS



NOTAS



NOTAS



NOTAS



Região Vinícola do Alto Douro Património Mundial UNESCO 2001

Engenho

O sol é o de sempre e o rio também. O terreno, não. Estes campos eram encostas íngremes e selvagens, hoje são vinhas difíceis mas belas e produtivas. Prestamos homenagem ao engenho que concretiza ideias férteis, com coragem e trabalho persistente.

O **Millennium bcp private bankers** sabe que cada património confiado é uma História de inteligência aplicada à vida, testemunho da vontade que venceu todas as dificuldades e incertezas. O nosso engenho materializa soluções de segurança e rentabilidade que permitem saborear o futuro com tranquilidade.

Millennium
bcp private bankers

Líder em Portugal



Rua Miguel Lupi, 12 D · 1200-725 LISBOA
Tel: (+351) 21 395 47 81 · Fax: (+351) 21 395 51 15
Email: info@cabralmoncadaleiloes.pt · www.cabralmoncadaleiloes.pt
SOCIEDADE POR QUOTAS, MATRICULADA NA CONSERVATÓRIA DO REGISTO COMERCIAL DE LISBOA SOB O N.º 6445
CAPITAL SOCIAL DE 20.000 EUROS · CONTRIBUINTE NÚMERO 503 556 858

Informações Gerais

HORÁRIO DE FUNCIONAMENTO

De segunda a sexta-feira, das 10h00 às 13h00 e das 15h00 às 19h00.

ENTREVISTAS / REUNIÕES COM CLIENTES

Todas as terças-feiras, das 15h00 às 19h00. As marcações deverão ser efectuadas previamente, com a possível antecedência, ficando sujeitas à ordem por que forem recebidas.*

DESLOCAÇÕES / REUNIÕES NO EXTERIOR

Marcações a efectuar caso a caso.*

AVALIAÇÕES

A Cabral Moncada Leilões assegura um serviço permanente de avaliação de bens, em particular antiguidades, mobiliário, pintura, escultura e arte sacra, arte Lusíada, pratas, jóias, porcelanas orientais e europeias, faianças, tapeçarias, livros e gravuras, objectos de arte, etc., designadamente para efeitos de partilha, de seguro, de venda em leilão, de actualização de activos patrimoniais, etc.

Para obter informação mais detalhada sobre os serviços de avaliações prestados, respectivas condições, tabela de honorários em vigor, etc., consulte o "Guia do Cliente" e / ou contacte-nos para o efeito. Marcações a efectuar caso a caso.*

ORDENS DE COMPRA / LICITAÇÃO POR TELEFONE

A Cabral Moncada Leilões poderá licitar em nome dos compradores que o tenham solicitado previamente

Quando previamente lhe seja solicitado, poderá igualmente tentar estabelecer ligação telefónica durante o leilão com os clientes ausentes que pretendam licitar, por essa via, determinado ou determinados lotes.

Para obter informação mais detalhada vd. "Condições Negociais" e consulte o "Guia do Cliente".

RESULTADOS / RECEBIMENTOS / PAGAMENTOS

Os resultados das ordens de compra deverão ser solicitados pelos interessados directamente ou por telefone no horário de expediente.**

Recebimentos: deverão ser solicitados pelo vendedor trinta (30) dias após o dia da venda (vd. "Condições Negociais")**

Pagamentos: deverão ser efectuados pelo comprador nos cinco dias úteis seguintes à data da compra (idem).

LEVANTAMENTO DE PEÇAS

O levantamento das peças colocadas em leilão poderá ser efectuado imediatamente após o final da sessão e diariamente durante o horário de expediente.

Para o levantamento de peças de maiores dimensões ou de difícil transporte, a Cabral Moncada Leilões disponibiliza um serviço de apoio aos clientes, entre as instalações e a respectiva viatura, todas as segundas-feiras, durante o horário de expediente, sujeito a marcação prévia.*

*Contacto: CLARA FERRAZ
**Contacto: ROSÁRIO ARAÚJO / DULCE QUARESMA

Tel: 21 395 47 81



Rua Miguel Lupi, 12 D • 1200-725 LISBOA

Tel: (+351) 21 395 47 81 • Fax: (+351) 21 395 51 15

Email: info@cabralmoncadaleiloes.pt • www.cabralmoncadaleiloes.pt

SOCIEDADE POR QUOTAS, MATRICULADA NA CONSERVATÓRIA DO REGISTO COMERCIAL DE LISBOA SOB O N.º 6445
CAPITAL SOCIAL DE 20.000 EUROS • CONTRIBUINTE NÚMERO 503 556 858

Guia do Cliente

APRESENTAÇÃO

A "Cabral Moncada-Leilões" é uma empresa especializada em antiguidades e obras de arte, desenvolvendo a sua actividade em quatro áreas principais e complementares:

- LEILÕES - veja também "Condições Negociais"
- AVALIAÇÕES
- PERITAGENS
- CONSULTADORIA

No âmbito da sua actividade a "Cabral Moncada-Leilões" leva a efeito sete leilões anuais de antiguidades e obras de arte, habitualmente nos meses de Janeiro, Março, Maio, Outubro e Novembro.

Para além dos seus próprios leilões, a "Cabral Moncada-Leilões" está preparada para organizar e realizar leilões específicos / temáticos, de maior ou menor dimensão, únicos ou periódicos, a solicitação das pessoas ou empresas interessadas.

Paralelamente, a "Cabral Moncada-Leilões" assegura um serviço permanente de consultadoria, de avaliação e de peritagem de bens, em particular antiguidades, mobiliário, pintura, escultura e arte sacra, arte Lusíada, pratos, jóias, porcelanas orientais e europeias, faianças, tapeçarias, bronzes e metais, objectos de arte, livros e gravuras, etc., designadamente para efeitos de partilha, de seguro, de venda em leilão, de actualização de activos patrimoniais, etc.

COMO VENDER BENS EM LEILÃO ?

Avaliação informal de bens para efeitos da sua colocação em leilão - gratuita.*

Deverá simplesmente contactar a "Cabral Moncada-Leilões" e marcar uma data para o efeito. A avaliação, informal, a realizar nas instalações da empresa, é gratuita e não implica qualquer obrigação de vender. *(Excepto jóias, relógios de bolso ou de pulso)

Que fazer no caso de não poder trazer o bem consigo?

Se o bem for de difícil transporte ou muito frágil, poderá, nos casos em que a "Cabral Moncada-Leilões" assim o entenda, ser feita uma estimativa provisória a partir de uma boa fotografia do bem, com indicação das respectivas dimensões e referência a eventuais marcas, assinaturas ou quaisquer outras referências relevantes. Da mesma forma, a avaliação, informal, é gratuita e não implica qualquer obrigação de vender.

Avaliação de bens em casa

1. Avaliação informal de bens para efeitos da sua colocação em leilão - gratuita.

A solicitação do interessado, e sempre que o entender necessário ou conveniente, a "Cabral Moncada-Leilões", poderá fazer deslocar peritos seus à casa ou ao local onde se encontrem os bens, para aí procederem à respectiva avaliação informal para efeitos da sua colocação em leilão. Tal como nos casos anteriores, a avaliação, informal, é gratuita e não implica qualquer obrigação de vender.

2. Avaliação formal de bens

Sempre que, porém, o interessado pretenda dispor de uma avaliação formal, escrita e assinada - designadamente para efeitos de partilhas, de seguro, de colocação em leilão, de actualização de activos patrimoniais, ou qualquer outra finalidade - e o solicite, a "Cabral Moncada-Leilões", poderá igualmente fazer deslocar peritos seus para esse efeito à casa ou ao local onde se encontrem os bens.

Neste caso, a marcação e as condições da avaliação deverão ser estabelecidos previamente, sendo o custo da avaliação, sobre a qual incide IVA, calculado da seguinte forma:

VALOR TOTAL DA AVALIAÇÃO

até € 50.000 - 3%	até € 100.000 - 2,5%
até € 150.000 - 2%	até € 500.000 - 1,5%
até € 1.000.000 - 1,25%	até € 1.500.000 - 1%
até € 2.000.000 - 0,75%	valores superiores a € 2.000.000 - 0,5%

Nota: O custo da avaliação formal dos bens que subsequentemente sejam colocados e vendidos em leilão, será deduzido ao montante devido pelo proprietário à Cabral Moncada Leilões.

Que fazer em seguida?

Tomada a decisão de colocar o bem ou bens em leilão, a "Cabral Moncada-Leilões" informá-lo-á da data da realização dos leilões subsequentes e das condições negociais em vigor.

Do "Contrato de Prestação de Serviços para Colocação de Bens em Leilão" a celebrar necessariamente entre a "Cabral Moncada-Leilões" e o vendedor proprietário do bem constarão obrigatoriamente para além da **identificação completa, civil e fiscal, deste, a identificação e a descrição de todos e cada um dos bens, a comissão e taxas devidas e o preço mínimo de venda acordado pelas partes.**

O **preço mínimo de venda acordado pelas partes**, também designado por **reserva**, corresponderá, em princípio, ao valor estipulado pela avaliação efectuada; **o mesmo valor constará expressamente no correspondente catálogo.**

Encargos sobre o vendedor

Comissão*.....	16%
Seguro**.....	1%
Despesas de inventariação.....	€ 5,00 por lote
Fotografias no catálogo***.....	variável em função da dimensão

IVA: incide apenas e só sobre a comissão e serviços prestados

*devida apenas em caso de venda do bem; incide sobre o preço de venda atingido; a deduzir do montante da arrematação.

**incide sobre o valor de reserva acordada.

***Preçário: 1/1 pág. - € 120; 1/2 pág. - € 60; 1/4 pág. - € 30



Quando recebe o vendedor a quantia da venda?

No caso de venda do bem, e recebido do comprador o valor total da venda, a "**Cabral Moncada-Leilões**" obriga-se a entregar ao vendedor a quantia da venda, deduzidas as comissões, taxas e impostos devidos, trinta (30) dias após a data da realização da última sessão do respectivo leilão, cabendo ao vendedor contactar a leiloeira para o efeito.

COMO COMPRAR BENS EM LEILÃO ?

Existem três formas de licitar e comprar bens em leilão na "**Cabral Moncada-Leilões**": pessoalmente, através de uma ordem de compra ou por telefone.

Os serviços de execução de ordens de compra e de licitação por telefone são prestados a título de cortesia aos compradores que não possam estar presentes e têm carácter confidencial e gratuito.

Pessoalmente

O interessado deverá registar-se à entrada das instalações da "**Cabral Moncada-Leilões**", bastando preencher e assinar o impresso que lhe será fornecido para o efeito (nome, morada, telefone, n.º do bilhete de identidade/passaporte, n.º fiscal de contribuinte); ser-lhe-á entregue uma raquete numerada com que deverá licitar.

Através de ordem de compra

Todos os catálogos incluem na página final um impresso de ordem de compra, que poderá igualmente ser solicitado e facilmente obtido. Basta preencher, assinar e entregar o referido impresso à "**Cabral Moncada-Leilões**", directamente, por correio ou por fax, pelo menos três horas antes do início da respectiva sessão. O pregoeiro licitará e adquirirá pelo interessado o bem ou bens indicados, pelo mais baixo valor que lhe for possível, não excedendo o valor máximo que para os mesmos tenha sido especificado.

Por telefone

A solicitação dos interessados, recebida com a antecedência mínima de três horas em relação ao início da respectiva sessão, a "**Cabral Moncada-Leilões**" disponibiliza-se igualmente para efectuar as diligências necessárias para os contactar telefonicamente, por forma a permitir a sua participação por essa via, na licitação de um bem ou bens determinados.

ANTES DO LEILÃO - EXPOSIÇÃO

Os bens que integram o leilão ficam expostos ao público, das 10h00 às 20h00, ao longo dos cinco dias que antecedem a realização da primeira sessão. O período de exposição inclui sempre um fim-de-semana por forma a facilitar a visita a quem tem dificuldade em o fazer durante a semana. Na sexta-feira e no sábado o período de exposição prolonga-se até às 24h00; no domingo é apenas das 15h00 às 20h00.

O catálogo de cada leilão pode ser obtido junto da "**Cabral Moncada-Leilões**" directamente ou através de subscrição.

CALENDÁRIO HABITUAL DAS SESSÕES

Cada leilão tem normalmente quatro sessões, distribuídas ao longo de uma semana (sessões de segunda-feira a quinta-feira).

Excepcionalmente poderá ter seis sessões distribuídas ao longo de duas semanas (sessões de segunda-feira a quarta-feira);

Todas as sessões se realizam nas instalações da "**Cabral Moncada-Leilões**", com início às 21h30, terminando habitualmente cerca das 24h00. A entrada é, naturalmente, livre.

DURANTE O LEILÃO

Acesso e licitação

É livre e gratuito o acesso aos leilões, não havendo qualquer obrigatoriedade de licitar.

Sem falar já da clientela habitual, são bem-vindos todos os interessados em presenciar um leilão pela primeira vez, bem como todos aqueles que não tenham qualquer experiência de licitação.

A "**Cabral Moncada-Leilões**" terá muito gosto em poder prestar todas as informações e esclarecimentos que possam ajudar o interessado a familiarizar-se com o funcionamento do leilão e a efectuar nas melhores condições a arrematação desejada.

Como licitar?

É aconselhável estabelecer previamente o montante máximo que está disposto a oferecer na licitação do bem que tem em vista. Lembre-se de que terá de pagar também a comissão devida pelo comprador e o IVA sobre ela incidente.

Licitação pessoal

Se pretende licitar pessoalmente - que é sempre a forma preferível de licitar - basta levantar e mostrar claramente ao pregoeiro a raquete numerada que recebeu depois de se ter registado; o pregoeiro aceitará a sua oferta logo que possa. Uma vez terminada a licitação e arrematado o bem, o pregoeiro referirá em voz alta o número da raquete que o arrematou e repetirá o respectivo valor de venda, passando ao seguinte.

Licitação através de ordem de compra

O pregoeiro executará a ordem de compra por si. Para saber se teve sucesso na arrematação do bem, bastará contactar a leiloeira para o efeito no dia seguinte à venda.

Licitação por telefone

Será contactado telefonicamente pela "**Cabral Moncada-Leilões**", a partir da sala onde decorre o leilão, em momento anterior à colocação em praça do bem ou bens que pretende licitar, por forma a poder acompanhar a respectiva licitação.

DEPOIS DO LEILÃO

Se comprar um bem em leilão, quais as minhas obrigações?

1. Deverá pagar o montante total da venda, ou seja, o montante da arrematação acrescido de uma comissão de 14,28%, a qual inclui IVA, de acordo com o Regime especial de vendas de bens em leilão.

2. Deverá levantar o bem.

Prazo de pagamento e de levantamento do bem comprado.

O pagamento deve ser efectuado e o bem deve ser levantado no prazo de cinco dias úteis seguintes à data da respectiva compra; o levantamento de qualquer bem só será autorizado depois de paga a quantia total da venda. Note por favor que não são aceites cartões de crédito.

IMPORTANTE

A presente síntese tem natureza meramente informativa. Não substitui nem dispensa a consulta das Condições Negociais em vigor, publicadas em todos os catálogos da "**Cabral Moncada-Leilões**" e que poderá consultar adiante.



Rua Miguel Lupi, 12 D · 1200-725 LISBOA
Tel: (+351) 21 395 47 81 · Fax: (+351) 21 395 51 15
Email: info@cabralmoncadaleiloes.pt · www.cabralmoncadaleiloes.pt
SOCIEDADE POR QUOTAS, MATRICULADA NA CONSERVATÓRIA DO REGISTO COMERCIAL DE LISBOA SOB O N.º 6445
CAPITAL SOCIAL DE 20.000 EUROS · CONTRIBUINTE NÚMERO 503 556 858

PRÓXIMOS LEILÕES

75º Leilão - Sessão Única - 7 de Novembro de 2005

76º Leilão - 21, 22 e 23 de Novembro de 2005

77º Leilão - 23, 24 e 25 de Janeiro de 2006

78º Leilão - Sessão Única - 6 de Março de 2006

79º Leilão - 27, 28 e 29 de Março de 2006

80º Leilão - 15, 16 e 17 de Maio de 2006

A "CABRAL MONCADA LEILÕES" informa os Exmos. Clientes que as peças a colocar em venda nos próximos leilões poderão ser recebidas desde já.

Chama-se a atenção para a conveniência de a respectiva entrega ser efectuada com a maior antecedência possível, a fim de os lotes poderem ser devidamente avaliados, catalogados e fotografados.

Todos os contactos devem ser dirigidos para a
"CABRAL MONCADA LEILÕES"

Contacto: Clara Ferraz



Rua Miguel Lupi, 12 D
1200-725 LISBOA
Tel: (+351) 21 395 47 81
Fax: (+351) 21 395 51 15
info@cabralmoncadaleiloes.pt
www.cabralmoncadaleiloes.pt

SUBSCRIÇÃO DE CATÁLOGOS

CATALOGUE SUBSCRIPTION



PREENCHER EM MAIÚSCULAS S.F.F. / *Please use block letters*

Nome / Name: _____

Morada / Address: _____

Código Postal / Post Code/City/Country: _____

Telefone (Casa) / Phone (Home): _____ Telemóvel / (Mobile phone): _____

Telefone (Escritório) / Phone (Office): _____ Fax : _____

Contribuinte fiscal n.º / VAT / IVA / TVA / BTW / MWST / MOMS: _____

Email: _____

PORTUGAL

Subscrição anual (7 catálogos)	€ 200,00	<input type="checkbox"/>
Próximo catálogo (1 catálogo)	€ 30,00	<input type="checkbox"/>
Catálogos anteriores Leilão n.º _____	____ x € 15,00	<input type="checkbox"/>

FOREIGN COUNTRIES (Including post charges)

Annual catalogue subscription (7 catalogues)	€ 230,00	<input type="checkbox"/>
Next catalogue subscription (1 catalogue)	€ 35,00	<input type="checkbox"/>

Data / Date: _____ Assinatura / Signature: _____

PAGAMENTO / PAYMENT

- » À cobrança via Correios de Portugal (apenas para Portugal / Portugal only)
- » Cheques / Eurocheques (à ordem de / Payable to "Cabral Moncada Leilões")
- » Transferencia bancária / Bank transfer:

Banco Millennium BCP, Rua Castilho, 42 • 1250-071 Lisboa • Portugal

Nome da conta / Account name:

Sociedade Comercial de Leilões "O Pregão" Lda.;

NIB: 0033 0000 5011 9308 8830 5 • IBAN: PT50 0033 0000 5011 9308 8830 5

BIC/SWIFT: BCOMPTLLRC

Fax: (+351) 21 395 51 15 ✂

Fax: (+351) 21 395 51 15



Rua Miguel Lupi, 12 D
1200-725 LISBOA
Tel: (+351) 21 395 47 81
Fax: (+351) 21 395 51 15
info@cabralmoncadaleiloes.pt
www.cabralmoncadaleiloes.pt

ORDEM DE COMPRA COMMISSION BIDDING FORM



PREENCHER EM MAIÚSCULAS S.F.F. / *Please use block letters*

A PREENCHER PELOS SERVIÇOS / INTERNAL

RECEBIDA POR DATA HORA Nº

Nome / Name: _____

Morada / Address: _____

Código Postal / Post Code/City/Country: _____

Telefone (Casa) / Phone (Home): _____ Telemóvel / (Mobile phone): _____

Telefone (Escritório) / Phone (Office): _____ Fax : _____

Contribuinte fiscal nº / VAT / IVA / TVA / BTW / MWST / MOMS: _____

Queiram licitar em meu nome o(s) lote(s) adiante identificado(s) pelo(s) valor(es) indicado(s) (comissão excluída) no leilão acima referido. Esta ordem de compra será executada pela Cabral Moncada Leilões ao melhor preço permitido pela licitação da praça ou por outras ordens de compra, se as houver. Conheço e aceito integralmente as vossas "Condições Negociais" impressas no catálogo. Sendo bem sucedido na compra de algum ou de alguns dos lotes, pagarei uma comissão de 14,28% sobre o «preço de arrematação», IVA incluído.

Please bid on my behalf, in the above sale, for the following lot(s) up to the price(s) mentioned below (excluding buyers premium of 14,28% of the bid price, VAT included).

Assinatura / Signature: _____

Lote nº <i>Lot number</i>	Título ou descrição do lote <i>Lot description</i>	Preço máximo de licitação / Euros (exc. Comissão e IVA) <i>€ Euro limit (exc. Premium and VAT)</i>
_____	_____	_____
_____	_____	_____
_____	_____	_____
_____	_____	_____
_____	_____	_____
_____	_____	_____
_____	_____	_____
_____	_____	_____

v.s.f.f ▶

