



LOTES 301 A 650

- | | | |
|--|---|--|
| <p>301
 FLOREIRA DE PAREDE, porcelana da China, Companhia das Índias, decoração a azul "flores" com restos de dourado, reinado Qianlong, séc. XVIII, esbeijadela e pequeno cabelo
 <i>Dim. - 25,5 cm</i> € 120 - 180</p> | <p>307
 LEITEIRA, porcelana da China, Companhia das Índias, decoração a azul e ouro "flores e monograma", reinado Jiaqing, séc. XVIII/XIX, pega partida, esbeijadela e desgaste no dourado
 <i>Dim. - 11,5 cm</i> € 40 - 60</p> | <p>313
 DOIS PIRES, porcelana da China, Companhia das Índias, decoração a azul "flores e borboletas", reinado Qianlong, séc. XVIII, marcados
 <i>Dim. - 11 cm</i> € 30 - 45</p> |
| <p>302
 POTE, porcelana da China, decoração a azul "paisagem oriental", reinado Jiaqing, séc. XVIII/XIX, sem a tampa, cabelos
 <i>Dim. - 17 cm</i> € 100 - 150</p> | <p>308
 AÇUCAREIRO, porcelana da China, decoração policromada Mandarin, séc. XIX, esbeijadela numa pega
 <i>Dim. - 10 cm</i> € 75 - 112</p> | <p>314
 TAÇA, porcelana da China, decoração policromada "flores e frutos", séc. XIX, cabelos, marcada
 <i>Dim. - 6,5 x 14 cm</i> € 20 - 30</p> |
| <p>303
 PRATO, porcelana da China, decoração a azul "paisagem oriental", reinado Qianlong, séc. XVIII, esbeijadela
 <i>Dim. - 23 cm</i> € 80 - 120</p> | <p>309
 LEITEIRA, porcelana da China, decoração policromada "figuras orientais", reinado Qianlong, séc. XVIII, restaurada
 <i>Dim. - 13 cm</i> € 80 - 120</p> | <p>315
 TAÇA E PIRES, porcelana da China, decoração Imari "paisagem oriental", reinado Qianlong, séc. XVIII, restauro, cabelos e esbeijadela
 <i>Dim. - 4,5 x 11 cm</i> € 40 - 60</p> |
| <p>304
 PRATO OITAVADO, porcelana da China, decoração a azul "paisagem oriental", reinado Qianlong, séc. XVIII, ligeira esbeijadela
 <i>Dim. - 23 cm</i> € 80 - 120</p> | <p>310
 MANTEIGUEIRA COM BASE, porcelana da China, decoração policromada Mandarin, séc. XIX, ligeiras esbeijadela na base
 <i>Dim. - 7,5 x 15 x 12,5 cm</i> € 120 - 180</p> | <p>316
 PAR DE TAÇAS, porcelana da China, decoração policromada "flores e frutos", séc. XIX, marcadas
 <i>Dim. - 6 x 14 cm</i> € 40 - 60</p> |
| <p>305
 CAIXA, porcelana da China, decoração a azul "flores", séc. XIX, tampa encaixa mal, cabelos, pequenas esbeijadela e pequeno restauro
 <i>Dim. - 6,5 x 19 x 9,5 cm</i> € 100 - 150</p> | <p>311
 AÇUCAREIRO, porcelana da China, decoração policromada Mandarin, séc. XIX, pequenas esbeijadela na tampa
 <i>Dim. - 14 cm</i> € 100 - 150</p> | <p>317
 PAR DE PRATOS DE DOCE FUNDOS, porcelana da China, Companhia das Índias, decoração policromada e dourada "flores e grinalda", reinado Qianlong, séc. XVIII, restauradas, cabelos
 <i>Dim. - 16 cm</i> € 50 - 75</p> |
| <p>306
 PRATO OITAVADO, porcelana da China, decoração a azul "paisagem oriental", reinado Qianlong, séc. XVIII, grande cabelo e pequenas esbeijadela
 <i>Dim. - 23 cm</i> € 15 - 22</p> | <p>312
 MANTEIGUEIRA COM BASE, porcelana da China, decoração policromada Mandarin, séc. XIX, ligeira esbeijadela
 <i>Dim. - 7,5 x 15,5 x 12,5 cm</i> € 150 - 225</p> | <p>318
 SEIS PIRES GOMADOS, porcelana da China, decoração Imari "pássaro e flores", reinado Qianlong, séc. XVIII, esbeijadela, um com cabelos
 <i>Dim. - 10,5 cm</i> € 90 - 135</p> |



PEÇAS EM PORCELANA DA CHINA, DECORAÇÃO A AZUL DITA DE CANTÃO,
REINADO JIANQUING, SÉC. XVIII/XIX

<p>319 TRAVESSA OITAVADA, pequena esbeijadela Dim. - 31 x 38,5 cm</p>	<p>€ 350 - 525</p>	<p>323 PAR DE TRAVESSAS OITAVADAS, uma com defeito no bordo, esbeijadelas Dim. - 28,5 x 35,5 cm</p>	<p>€ 300 - 450</p>	<p>327 TRÊS PRATOS DE DOCE, Dim. - 15,5 cm</p>	<p>€ 240 - 360</p>
<p>320 TRAVESSA OITAVADA, pequenas esbeijadelas Dim. - 19,5 x 28 cm</p>	<p>€ 200 - 300</p>	<p>324 SALEIRO OITAVADO, Dim. - 4 x 8,5 x 10,5 cm</p>	<p>€ 170 - 255</p>	<p>328 PRATO COBERTO, Dim. - 14 x 27,5 x 25 cm</p>	<p>€ 400 - 600</p>
<p>321 TRAVESSA OITAVADA, pequeno defeito de fabrico Dim. - 31 x 39,5 cm</p>	<p>€ 400 - 600</p>	<p>325 TRAVESSA OITAVADA, Dim. - 24 x 32 cm</p>	<p>€ 250 - 375</p>	<p>329 TRÊS PRATOS DE DOCE, Dim. - 15,5 cm</p>	<p>€ 240 - 360</p>
<p>322 TRAVESSA OITAVADA, pequeno defeito de fabrico Dim. - 28,5 x 36 cm</p>	<p>€ 400 - 600</p>	<p>326 SEIS PRATOS RASOS, esbeijadelas Dim. - 22,5 cm</p>	<p>€ 350 - 525</p>	<p>330 SEIS PRATOS DE SOPA, cabelos e esbeijadelas Dim. - 23 cm</p>	<p>€ 100 - 150</p>



331
TRAVESSA DE TERRINA,
Dim. - 28 x 35,5 cm

€ 200 - 300

332
PRATO,
Dim. - 22,5 cm

€ 80 - 120

333
TRAVESSA OITAVADA,
Dim. - 31,5 x 39 cm

€ 400 - 600

334
SEIS PRATOS DE DOCE, um partido
e colado, cabelos e esbeijadelas
Dim. - 19 cm

€ 100 - 150

335
SEIS PRATOS RASOS,
cabelos e esbeijadelas
Dim. - 21,5 cm

€ 100 - 150

336
SETE PRATOS DIVERSOS,
cabelos e esbeijadelas
Dim. - 22,5 cm

€ 280 - 420

337
QUATRO PRATOS DE SOBREMESA,
um restaurado
Dim. - 19 cm

€ 140 - 210

338
DOIS PRATOS,
ligeiras esbeijadelas
Dim. - 22 cm

€ 70 - 105

339
TERRINA DE PEQUENAS DIMENSÕES
COM TRAVESSA, cabelo no corpo
Dim. - 13 x 18,5 x 14 cm

€ 300 - 450

340
TERRINA COM TRAVESSA,
esbeijadela
Dim. - 23 x 35,5 x 27,5 cm

€ 1.250 - 1.875

341
TERRINA DE PEQUENAS DIMENSÕES
COM TRAVESSA, esbeijadela na tampa
Dim. - 13,5 x 20 x 15 cm

€ 700 - 1.050

342
DOIS PRATOS DE SOPA,
ligeiras esbeijadelas
Dim. - 23 cm

€ 70 - 105



343
TREMÓ, ao gosto Império, mogno com entalhamentos, parte superior com espelho, tampo de mármore, português, séc. XIX, faltas e defeitos; *Dim. - 238 x 107 x 57 cm* € 1.500 - 2.250

344
PAR DE MESAS DE COSTURA, madeira pintada de verde com dourados, tampos com pinturas "cenas galantes", interior pintado a vermelho com divisórias, portuguesas, séc. XX, faltas e defeitos; *Dim. - 68 x 58 x 33 cm* € 500 - 750

345
MESA DE COSTURA, Napoleão III, madeira lacada de negro, mogno, raiz de nogueira e outras madeiras, aplicações em metal dourado, francesa, séc. XIX, pequenos defeitos
Dim. - 74 x 56 x 39 cm € 500 - 750

346
MESA DE CASA DE JANTAR, mogno, pé de galo com uma tábua de extensão, portuguesa, séc. XX, pequenas faltas e defeitos
Dim. - 76 x 160 x 85 cm € 600 - 900



347
MESA REDONDA, mogno, coluna central, tampo em mármore, portuguesa, séc. XIX, pequenas faltas e defeitos, pequena falta no mármore
Dim. - 78,5 x 98 cm € 1.000 - 1.500



348
TOUCADOR, ao gosto Império, mogno e raiz de mogno com entalhamentos dourados "cisnes", tampo de mármore, português, séc. XIX, pequenas faltas e defeitos
Dim. - 167,5 x 94 x 46,5 cm € 800 - 1.200



349
BANCO, estilo rocaille,
madeira entalhada e dourada, assento estofado,
francês, séc. XIX,
pequenos defeitos
Dim. - 47 x 48 x 48 cm

€ 500 - 750



351
PORTA REVISTAS,
victoriano, pau santo,
inglês, séc. XIX,
pequenos defeitos
Dim. - 47 x 44 x 38 cm

€ 800 - 1.200



350
CÓMODA, romântica,
mogno e raiz de mogno,
tampo de mármore,
espanhola, séc. XIX,
pequenos defeitos
Dim. - 92 x 131 x 67 cm

€ 800 - 1.200



352
CÓMODA,
estilo Jorge III, mogno,
puxadores em metal amarelo,
inglesa, séc. XIX,
pequenos defeitos
Dim. - 100 x 116 x 53 cm

€ 700 - 1.050



353
SECRETÁRIA CILÍNDRICA, estilo Luís XV,
 pau santo com embutidos de outras madeiras,
 aplicações e ferragens em bronze,
 portuguesa, séc. XX, pequenas faltas e defeitos
 Dim. - 113,5 x 96,5 x 52 cm

€ 2.500 - 3.750



355
ÉTAGÈRE COM TRÊS TAMPOS,
 victoriano, pau santo,
 pernas torneados,
 inglês, séc. XIX, defeitos
 Dim. - 81,5 x 62,5 x 41 cm

€ 400 - 600



354
MESA DE CASA DE JANTAR, estilo Jorge III,
 mogno com embutidos, inglesa, séc. XIX,
 tampo interior restaurado, pequenos defeitos
 Dim. - 76 x 96 x 53 cm (fechada)

€ 600 - 900



356
SECRETÁRIA, estilo Jorge III,
 mogno e raiz de mogno com filetes,
 inglesa, séc. XIX/XX, pequenos defeitos
 Dim. - 78 x 138 x 73 cm

€ 1.000 - 1.500



357
PAR DE CONSOLAS, estilo Luís XVI,
mogno, aplicações em bronze, tampos de mármore branco,
francesas, séc. XIX, pequenos defeitos
Dim. - 96 x 77 x 40 cm € 1.250 - 1.875



359
ESTANTE COM GAVETA, victoriana,
pau santo, frisos entalhados,
inglesa, séc. XIX, pequenos defeitos
Dim. - 99 x 115 x 32,5 cm € 800 - 1.200



358
SECRETÁRIA DE SENHORA COM ALÇADO, estilo Luís XV,
marchetaria de pau santo e outras madeiras,
aplicações em bronze, francesa, séc. XIX, pequenos defeitos
Dim. - 133 x 85 x 51 cm € 1.000 - 1.500



360
ARMÁRIO, neogótico,
pau santo com entalhamentos,
francês, séc. XIX, pequenos defeitos
Dim. - 148,5 x 69,5 x 32,5 cm € 1.000 - 1.500



361
SECRETÁRIA "À ABATTANT", Luís Filipe, mogno e raiz de mogno, ferragens em bronze dourado, tampo de mármore, interior com tampo em couro, francesa, séc. XIX, pequenos defeitos, tampo descaído quando aberto, mármore não original
 Dim. - 153 x 91 x 46 cm € 1.000 - 1.500

362
BERGÈRE, estilo Luís XV, madeira pintada, estofada a veludo vermelho, francesa, séc. XIX/XX, pequenas faltas e defeitos
 Dim. - 95 x 65 x 66 cm € 150 - 225

363
CADEIRA DE BRAÇOS/PENIQUEIRA, romântica, mogno, portuguesa, séc. XIX, pequenos defeitos
 Dim. - 82,5 x 54 x 43 cm € 300 - 450

364
CADEIRA, Guilherme IV, pau santo, assento de palhinha, inglesa, séc. XIX, pequenos defeitos
 Dim. - 87 x 48 x 50 cm € 70 - 105

365
ARMÁRIO LOUCEIRO, ao gosto Império, mogno com aplicações em bronze, portas com vidros, séc. XIX, ligeiros empenos, faltas e defeitos
 Dim. - 238,5 x 125 x 44,5 cm € 1.000 - 1.500

366
QUATRO CADEIRAS (SENDO DUAS DE BRAÇOS), Art Déco, pau cetim, assentos estofados, francesas, séc. XX, pequenos defeitos
 Dim. - 85 x 54 x 50 cm € 600 - 900

367
PAR DE CADEIRAS DE LAREIRA, nogueira, assentos e costas estofados, francesas, séc. XIX/XX
 Dim. - 69 x 38,5 x 37 cm € 350 - 525

368
VITRINE, victoriana, mogno, porta com vidro, inglesa, séc. XIX, pequenos defeitos
 Dim. - 132 x 61 x 29 cm € 600 - 900

369
FAUTEUIL, Guilherme IV, pau santo, assento de palhinha, inglês, séc. XIX, pequenos defeitos, palhinha em mau estado
 Dim. - 85 x 51 x 52 cm € 150 - 225





370
MESA OCTOGONAL, ao gosto magrebino,
nogueira e outras madeiras, embutidos de marfim,
madrepérola e cobre "cena galante", séc. XIX, pequenos defeitos
Dim. - 80 x 84 x 84 cm € 700 - 1.050



372
VITRINE, victoriana,
nogueira com entalhamentos, portas com vidros,
electrificada, inglesa, séc. XIX, pequenos defeitos
Dim. - 111 x 83 x 35 cm € 400 - 600



371
MESA DE ABAS, victoriana,
mogno, coluna central, inglesa,
séc. XIX, pequenas faltas e defeitos
Dim. - 74 x 86 x 44 cm € 600 - 900



373
MESA DE ABAS REDONDAS,
estilo Jorge III, mogno,
inglesa, séc. XX, pequenos defeitos
Dim. - 72,5 x 120,5 x 67,5 cm € 1.000 - 1.500



374
GARRAFA "PISTOLA",
 vidro moldado,
 portuguesa, séc. XX,
 pequenos defeitos
 Dim. - 25 cm

€ 100 - 150

375
GARRAFA,
 vidro azul,
 francesa, séc. XIX,
 ligeiro cabelo
 Dim. - 19 cm

€ 10 - 15

376
CAMPAINHA,
 cristal lapidado,
 Europa,
 séc. XX
 Dim. - 13,5 cm

€ 10 - 15

377
GARRAFA,
 vidro com tampa e aro em prata,
 decoração a ouro com aplicações de
 pedras vermelhas, Europa, séc. XIX/XX
 Dim. - 16,5 cm

€ 100 - 150

378
PAR DE FRASCOS DE ESSÊNCIAS,
 vidro,
 portugueses,
 séc. XX
 Dim. - 7 cm

€ 10 - 15

379
COPO COM BOCA DE SINO,
 D. Maria, vidro com gravados,
 português,
 séc. XVIII/XIX
 Dim. - 12,5 cm

€ 80 - 120

380
CABAÇA,
 vidro verde,
 portuguesa,
 séc. XIX
 Dim. - 13 cm

€ 80 - 120

381
DOIS PESA-PAPÉIS DIVERSOS,
 vidro com interiores coloridos,
 Europa, séc. XX,
 um com cabelos
 Dim. - 10,5 (o maior) cm

€ 30 - 45

382
GARRAFA PARA WHISKY,
 vidro com estojo em couro,
 inglesa,
 séc. XIX
 Dim. - 17,5 cm

€ 100 - 150

383
FRASCO DE PERFUME,
 vidro, restos de dourado,
 inglês, séc. XIX,
 sem a tampa
 Dim. - 11,5 cm

€ 20 - 30

384
QUATRO PESA-PAPÉIS DIVERSOS,
 vidro com interiores coloridos,
 Europa, séc. XX,
 pequenos defeitos
 Dim. - 7 cm (o maior)

€ 100 - 150

385
FRASCO,
 vidro azul, tampa em cobre,
 francês, séc. XX,
 marcado *BOURJOIS*
 Dim. - 17 cm

€ 20 - 30



- 386**
COPO FACETADO
 DE GRANDES DIMENSÕES,
 neoclássico, cristal com dourados,
 Europa, séc. XVIII/XIX
 Dim. - 31 cm € 200 - 300
- 387**
BOLEIRA COM TAMPA,
 cristal lapidado,
 Europa, séc. XX,
 esbeijadela no bordo e cabelo no fundo
 Dim. - 23 cm € 80 - 120
- 388**
CENTRO DE MESA,
 cristal lapidado "ponta de diamante",
 Europa, séc. XIX,
 pequenas faltas e defeitos
 Dim. - 31 x 38,5 cm € 400 - 600
- 389**
BOLEIRA COM TAMPA,
 cristal lapidado,
 Europa, séc. XX,
 ligeiras esbeijadelas na tampa
 Dim. - 23 cm € 150 - 225
- 390**
CÁLICE DE PÉ
 DE GRANDES DIMENSÕES,
 cristal,
 Europa, séc. XIX
 Dim. - 18 cm € 20 - 30
- 391**
PAR DE TAÇAS DE PÉ,
 cristal,
 decoração gravada,
 Europa, séc. XIX
 Dim. - 16 x 22 cm € 100 - 150
- 392**
PAR DE FRASCOS DE FARMÁCIA,
 vidro azul,
 um deles com rótulos, tampas em metal,
 portuguesas, séc. XIX/XX
 Dim. - 22 cm € 50 - 75
- 393**
JARRO E BACIA,
 cristal transparente e fosco,
 veneziano,
 séc. XIX/XX
 Dim. - 26 (jarro) cm € 300 - 450
- 394**
PAR DE JARRAS,
 vidro opaline,
 decoração a azul com dourados,
 Europa, séc. XIX, pequenos defeitos
 Dim. - 25,5 cm € 80 - 120



- 395**
PAR DE FRASCOS,
 D. Maria, vidro com dourados,
 portugueses, séc. XVIII,
 um com esbeçadela no bordo
 Dim. - 18 cm € 200 - 300
- 396**
JORGE BARRADAS - 1894-1971,
COPO,
 vidro pintado, decoração policromada
 "Os Saloios", assinado e datado de 1930
 Dim. - 12,5 cm € 200 - 300
- 397**
COPO COM BOCA DE SINO,
 neoclássico, vidro com gravados,
 Europa,
 séc. XVIII/XIX
 Dim. - 43 x 16 cm € 100 - 150
- 398**
JORGE BARRADAS - 1894-1971,
COPO,
 vidro pintado, decoração policromada
 "Lisboa", assinado e datado de 1930
 Dim. - 12,5 cm € 200 - 300
- 399**
COPO, neoclássico, vidro,
 decoração a ouro "laços e grinaldas",
 Europa, séc. XVIII/XIX,
 pequenas esbeçadelas
 Dim. - 12 cm € 30 - 45
- 400**
CANECA,
 vidro coalhado,
 decoração policromada "flores",
 Europa, séc. XIX
 Dim. - 7,5 cm € 100 - 150
- 401**
GARRAFA ESPALMADA,
 vidro com gravados,
 Europa,
 séc. XVIII
 Dim. - 26 cm € 350 - 525
- 402**
CANECA,
 vidro coalhado,
 decoração policromada "flores",
 Europa, séc. XIX
 Dim. - 8 cm € 100 - 150
- 403**
PAR DE FRASCOS,
 vidro com tampas em marfim,
 Europa,
 séc. XIX/XX
 Dim. - 13 cm € 100 - 150
- 404**
TAÇA E PIRES,
 vidro coalhado,
 decoração policromada "flores e pássaro",
 Europa, séc. XVIII
 Dim. - 8 x 12,5 cm € 150 - 225
- 405**
JARRO,
 vidro, decoração moldada
 "ponta de diamante",
 português, séc. XIX
 Dim. - 17,5 cm € 140 - 210
- 406**
JARRA DE PEQUENAS DIMENSÕES,
 vidro coalhado, decoração policromada
 "flores", Europa, séc. XIX,
 asas não originais em prata com pedras
 Dim. - 12 cm € 120 - 180



407
GARRAFA,
 D. Maria, vidro,
 decoração gravada "grinaldas",
 portuguesa, séc. XVIII/XIX
 Dim. - 26 cm € 80 - 120

408
GARRAFA,
 vidro, interior com construção
 em madeira encimada por cruz da Ordem
 de Cristo, portuguesa, séc. XIX/XX
 Dim. - 22,5 cm € 50 - 75

409
PAR DE COMPOTEIRAS,
 cristal lapidado,
 Europa, séc. XIX,
 uma colada e com cabelo na tampa
 Dim. - 24 cm € 100 - 150

410
GARRAFA,
 vidro verde,
 holandesa, séc. XVIII,
 esbeaçadelas
 Dim. - 28 cm € 70 - 105

411
GARRAFA,
 vidro,
 decoração moldada "paisagem tropical",
 portuguesa, séc. XIX/XX
 Dim. - 23 cm € 50 - 75

412
GARRAFA,
 vidro, decoração gravada "cenas de caça",
 Europa, séc. XVIII/XIX,
 tampa não original e com colagem
 Dim. - 32,5 cm € 80 - 120

413
BOIÃO DE FARMÁCIA,
 vidro,
 português,
 séc. XIX
 Dim. - 34,5 cm € 50 - 75

414
SEIS FRASCOS DE FARMÁCIA,
 vidro azul,
 Europa, séc. XIX/XX,
 dois com ligeira esbeaçadela no gargalo
 Dim. - 20,5 cm € 150 - 225

415
FRASCO, vidro gravado e dourado,
 "estrelas", Europa, séc. XVIII/XIX,
 desgaste no dourado, tampa e grglo
 posterior em prata portuguesa, contraste
 Javali, Dim. - 29 cm € 200 - 300



416
"NOSSA SENHORA, MENINO JESUS E SÃO JOÃO BAPTISTA",
 óleo sobre tela, escola italiana,
 séc. XVIII/XIX, restauros
 Dim. - 70,5 x 55,5 cm

€ 1.000 - 1.500



418
"SANTA TERESA",
 óleo sobre tela, escola espanhola, séc. XVIII/XIX,
 reentelado e restaurado
 Dim. - 33,5 x 25 cm

€ 150 - 225



417
"PAISAGEM COM FIGURAS PERTO DO MAR",
 óleo sobre madeira, escola inglesa, séc. XIX,
 tabela atribuindo a William Collins (1788-1847)
 Dim. - 29 x 41 cm

\$1.500 - 2.250



419
E. G. DUCKER - 1841-1916,
"FAMÍLIA JUNTO A LAGO", óleo sobre madeira, assinado
 ver Benezit - vol. 4, pág. 797
 Dim. - 32 x 45 cm

€ 800 - 1.200



420
"NOSSA SENHORA DE MÃOS JUNTAS",
óleo sobre tela, escola portuguesa, séc. XVIII,
reentelado e pequenos defeitos
Dim. - 82 x 64 cm

€ 600 - 900



422
"NOSSA SENHORA COM O MENINO",
óleo sobre tela, escola espanhola, séc. XVII,
reentelado e restaurado
Dim. - 180 x 100 cm

€ 1.200 - 1.800



421
"PROCISSÃO SAÍDO DO CASTELO",
óleo sobre tela, escola francesa, séc. XVII/XVIII,
reentelado e pequenos defeitos
Dim. - 58,5 x 72,5 cm

€ 2.500 - 3.750



423
"FESTA À FRENTE DA IGREJA",
óleo sobre tela, escola holandesa, séc. XIX,
reentelado e restaurado
Dim. - 46 x 55,5 cm

€ 2.500 - 3.750



424
"SÃO PAULO",
 óleo sobre madeira, escola portuguesa, séc. XVI, restaurado
 Dim. - 150 x 64 cm € 5.000 - 7.500

425
"NOSSA SENHORA E ANJOS",
 óleo sobre tela, escola cusquenha, séc. XIX
 Dim. - 47,5 x 30 cm € 300 - 450

426
"DOIS SANTOS E POMBA DO ESPÍRITO SANTO",
 pintura sobre madeira, escola portuguesa, séc. XVII/XVIII,
 faltas e defeitos; Dim. - 26 x 45 cm € 200 - 300

427
"ARCANJO",
 óleo sobre tela,
 escola cusquenha, séc. XX
 Dim. - 49 x 34 cm € 150 - 225



428
"QUERUBINS",
 óleo redondo sobre madeira,
 escola portuguesa, séc. XVII/XVIII, restauros
 Dim. - 58 cm € 300 - 450



429
"NOSSA SENHORA" E "SÃO JOÃO",
 par de óleos sobre madeira, escola catalã, séc. XVI,
 pequenos restauros e defeitos, originalmente laterais de tríptico
 Dim. - 77 x 23,5 cm € 1.500 - 2.250

430

"FLORES COM
PINTURA SUSPensa
- NOSSA SENHORA
COM O MENINO",
óleo sobre tela,
escola
hispano-flamenga,
séc. XVII/XVIII,
reentelado
e restaurado
Dim. - 77 x 56 cm
€ 2.500 - 3.750



431
"CENA BÍBLICA",
óleo sobre tela,
escola portuguesa,
séc. XVIII,
reentelado
e restaurado
Dim. - 84,5 x 105 cm
€ 900 - 1.350



432
"SÃO JOÃO EVANGELISTA", óleo sobre tela, sem moldura,
escola portuguesa, séc. XVIII, diversos restauros, defeitos
Dim. - 125 x 100 cm € 750 - 1.125



434
"NOSSA SENHORA COM O MENINO", óleo sobre tela,
escola portuguesa, séc. XVIII, reentelado e restaurado
com relatório de restauro; Dim. - 64 x 51,5 cm € 600 - 900



433
"SÃO JOSÉ COM O MENINO", óleo sobre cobre, moldura
em pau santo, português, séc. XVII/XVIII, pequenos defeitos
Dim. - 21 x 16,5 cm € 600 - 900



435
"CRISTO MARTIRIZADO", óleo sobre tela, escola portuguesa,
séc. XVIII/XIX, pequenos defeitos, papel colado na madeira do
verso com inscrição SEQUEIRA FEZ EM 1817 POR AMIZADE AO SEU
AMº MANOEL PEREIRA PORTELA; Dim. - 49 X 38 cm € 500 - 750



436
"SÃO JOSÉ",
pintura sobre vidro, escola portuguesa, séc. XVIII
Dim. - 27 x 21 cm € 500 - 750



438
"SANTO",
óleo sobre cobre, escola portuguesa, séc. XVIII, restauros
Dim. - 22 x 17 cm € 700 - 1.050



437
"NOSSA SENHORA COM O MENINO COROADOS", óleo
sobre tela com envolvente a ouro relevado, Europa de Leste,
séc. XVIII/XIX, reentelado e pequenos defeitos
Dim. - 84 x 50 cm € 700 - 1050



439
"CENA BÍBLICA",
óleo sobre tela, escola portuguesa,
séc. XVII/XVIII, reentelado e pequenos restauros
Dim. - 73 x 43 cm € 500 - 750



440
RAFAEL BORDALO PINHEIRO - 1846-1905, "O AROLA", garrafa em barro vidrado, decoração policromada Caldas, séc. XX, aba do chapéu restaurada *FÁBRICA DE FAIANÇAS ARTÍSTICAS BORDALO PINHEIRO - vd. Simas & Isidro, n.º 108; Dim. - 31 cm* € 1.000 - 1.500

441
CAIXA "MUSGO COM PINHA E COGUMELOS", barro vidrado e relevado, decoração naturalista, Caldas, 1890, restauro na pega "cogumelo" restaurada, *FÁBRICA DE FAIANÇAS DAS CALDAS DA RAINHA - vd. Simas & Isidro, n.º 276* Dim. - 18 x 16 cm € 250 - 375

442
JARRO "BORBOLETA", barro vidrado, decoração policromada sobre fundo areado com pedras embutidas, Caldas, séc. XIX, faltas e defeitos, marcado *FÁBRICA DE FAIANÇAS DE N. ELIAS - vd. Simas & Isidro, n.º 560* Dim. - 32 cm € 350 - 525

443
CAIXA - PALITEIRO "CHINÊS SENTADO", barro vidrado, decoração monocroma a castanho, Caldas, séc. XIX, restauro no corpo Dim. - 17,5 cm € 100 - 150

444
JARRO "PATOS", barro vidrado, decoração policromada, Caldas, um bico restaurado, monograma de Manuel Gustavo Bordalo Pinheiro e *FÁBRICA DE FAIANÇAS DAS CALDAS DA RAINHA - vd. Simas & Isidro, n.º 276 e 281 - Nota -etiqueta da Exposição de Cerâmica - Caldas da Rainha - 1963 - N.º 282* Dim. - 22 cm € 250 - 375

445
JARRA "RAMO DE NABOS", barro vidrado, decoração a verde e branco, Caldas, séc. XIX, esbeçadelas e cabelo, marcada *FÁBRICA DE ANTÓNIO ALVES DA CUNHA - vd. Simas & Isidro, n.º 427* Dim. - 29 cm € 200 - 300

446
TAÇA DE QUATRO PÉS "VIEIRAS", barro vidrado, decoração a castanho e verde, Caldas, séc. XX, pequena esbeçadela no pé, marcada Dim. - 13 cm € 80 - 120

447
"LAGOSTA", escultura de suspensão em barro vidrado, decoração policromada naturalista, Caldas, séc. XIX/XX, colagem numa pata *vd. catálogo da exposição "Faianças de Rafael Bordalo Pinheiro" realizada no Palácio Galveias, em Lisboa, p. 83, n.º 152; Dim. - 45 cm* € 800 - 1.200

448
JARRA COM RATO E CORDA, barro vidrado, decoração relevada a imitar o encanastrado da palha, Caldas, séc. XX, restauro, marcada Dim. - 27 cm € 250 - 375



449
"BULLDOG", escultura decorativa,
 barro vidrado, decoração policromada
 com olhos, coleira e guiso, Caldas,
 séc. XIX, pata colada, *FÁBRICA*
DE ANTÓNIO ALVES DA CUNHA
 - vd. *Simas & Isidro*, nº 426
 Dim. - 22 x 27 cm € 400 - 600

450
JARRA "AMACHUCADA", barro vidrado,
 decoração a verde e laranja, relevada
 com superfície granulada "ramo com
 dália", Caldas, restauro nas folhas, marcada
FÁBRICA DE FAIANÇAS ARTÍSTICAS BORDALO
PINHEIRO - vd. *Simas & Isidro*, nº 108
 Dim. - 18 cm € 350 - 525

451
CESTO IMITANDO ENCANASTRADO
DE VERGA,
 barro vidrado,
 decoração monocroma a ocre,
 Caldas, séc. XX,
 pequenas faltas
 Dim. - 9 x 32 x 18 cm € 100 - 150

452
TERRINA "PEIXE",
 barro vidrado,
 decoração a mel claro e manchas
 castanhas sobre escamas gravadas,
 Caldas, séc. XIX,
 restauro na tampa e rabo
 Dim. - 13 x 47 x 25 cm € 600 - 900

453
PALITEIRO "POMBA",
 barro vidrado,
 decoração policromada,
 Caldas,
 séc. XIX,
 pequeno restauro na base e craquelê
 Dim. - 13 cm € 80 - 120

454
PRATO DE APERITIVOS "REPOLHO",
 barro vidrado, decoração a verde e mel
 com pega "caracol", Caldas, 1902,
 cabelo e ligeiros restauros, marcado
FÁBRICA DE FAIANÇAS DAS CALDAS
DA RAINHA - vd. *Simas & Isidro*, nº 276
 Dim. - 30 cm € 200 - 300



- 455**
PALITEIRO "GATO",
 barro vidrado,
 decoração monocroma a castanho,
 Caldas,
 séc. XX,
 falta numa orelha
 Dim. - 10 cm € 70 - 105
- 456**
"RUIVO",
 escultura em barro vidrado,
 decoração policromada,
 Caldas,
 séc. XX,
 faltas e restauro
 Dim. - 18 cm € 100 - 150
- 457**
PALITEIRO "TRÊS PINHAS",
 barro vidrado e relevado,
 decoração policromada, Caldas,
 séc. XIX, pequenas faltas, marcado
FÁBRICA DE ANTÓNIO ALVES DA CUNHA
 - vd. *Simas & Isidro, nº 42*
 Dim. - 13,5 cm € 40 - 60
- 458**
"PÃO COM PRESUNTO",
 escultura em barro,
 decoração policromada,
 Caldas,
 séc. XX,
 pequenas faltas
 Dim. - 7 x 5 cm € 50 - 75
- 459**
"ROBALO",
 escultura em barro vidrado,
 decoração policromada,
 Caldas,
 séc. XX,
 faltas e esbeaçadelas
 Dim. - 24 cm € 100 - 150
- 460**
CAIXA "CABEÇA DE NEGRO",
 barro vidrado,
 decoração monocroma a castanho,
 Caldas,
 séc. XIX,
 restauros
 Dim. - 11 cm € 120 - 180
- 461**
TRÊS CAIXAS "PATOS",
 barro vidrado, decorações policromadas,
 Caldas, séc. XX, faltas e esbeaçadelas,
 uma partida e colada, uma marcada
FÁBRICA DE FAIANÇAS ARTÍSTICAS BORDALO
PINHEIRO - vd. *Simas & Isidro, nº 108*
 Dim. - 12 x 23 x 13 cm € 200 - 300
- 462**
PAR DE AZULEJOS "RAMO COM MAÇAS
E PÊRAS", barro vidrado,
 decoração relevada e policromada, Caldas,
 séc. XIX, faltas e esbeaçadelas, marcados
FÁBRICA DE FAIANÇAS DAS CALDAS
DA RAINHA - 1898 - vd. *Simas & Isidro, nº 276*
 Dim. - 13,5 x 13,5 cm € 150 - 225
- 463**
PALITEIRO "CORAÇÃO MINHOTO",
 barro vidrado,
 decoração monocroma a castanho,
 Caldas,
 séc. XIX,
 faltas e esbeaçadelas
 Dim. - 5,5 x 11 x 9 cm € 60 - 90



464
ESCARRADOR JOHN BULL, barro vidrado, deitado de ventre aberto e segurando sacos de libras, decoração policromada, Caldas, séc. XX, restaurado, marcado *FÁBRICA DE FAIANÇAS DAS CALDAS DA RAINHA* - *vd. Simas & Isidro, nº 276; Dim. - 38 cm* € 800 - 1.200

465
BENGALEIRO "TRONCO DE SOBREIRO E LAGARTIXAS", barro vidrado, decoração relevada e policromada naturalista, Caldas, 1898, restauros e faltas, marcado *FÁBRICA DE FAIANÇAS DAS CALDAS DA RAINHA* - *vd. Simas & Isidro, nº 276; Dim. - 63 cm* € 250 - 375

466
CACHEPOT DE INSPIRAÇÃO RENASCENTISTA, barro esmaltado, decoração policromada e relevada "medalhões", "torsos masculinos" e "mascarão", asas "cabeça de dragão", Caldas, 1887, pegas partidas e coladas, faltas e defeitos, marcado *FÁBRICA DE FAIANÇAS DE DAS CALDAS DA RAINHA*; *Dim. - 26 x 51 cm* € 800 - 1.200





- 467**
"SÃO PAULO",
 escultura em madeira,
 portuguesa, séc. XVIII/XIX,
 pequenas faltas e defeitos
 Dim. - 30 cm € 200 - 300
- 468**
"MENINO JESUS",
 escultura em madeira policromada,
 base em madeira pintada, portuguesa,
 séc. XVIII, restauros, faltas na pintura
 Dim. - 25 (escultura) cm € 600 - 900
- 469**
"SANTA COROADA",
 escultura em madeira dourada,
 francesa, séc. XVIII,
 faltas e defeitos
 Dim. - 35,5 cm € 150 - 225
- 470**
"MENINO JESUS",
 escultura em madeira, base em acrílico,
 portuguesa, séc. XVIII,
 pintura não original, pequenos defeitos
 Dim. - 28 cm € 250 - 375
- 471**
"SANTA FILOMENA",
 escultura em buxo,
 Europa, séc. XVII,
 restauros, faltas e defeitos
 Dim. - 28 cm € 350 - 525
- 472**
"SANTO ANTÓNIO COM O MENINO",
 escultura em madeira policromada,
 resplendor em prata, portuguesa,
 séc. XIX, restauro, pequenos defeitos
 Dim. - 30 cm € 400 - 600
- 473**
**"NOSSA SENHORA DA CONCEIÇÃO
 SOBRE QUERUBINS"**, escultura
 em terracota policromada, portuguesa,
 séc. XVIII, pequenas faltas e defeitos
 Dim. - 32 cm € 800 - 1.200
- 474**
**"SANTANA SENTADA COM NOSSA
 SENHORA"**, escultura em terracota
 policromada, redoma em vidro,
 portuguesa, séc. XVIII, pequenos defeitos
 Dim. - 20 (escultura) cm € 900 - 1.350
- 475**
"SANTO EVANGELISTA",
 escultura em madeira policromada,
 Europa Central, séc. XVII,
 falta de uma mão, pequenos defeitos
 Dim. - 31 cm € 120 - 180



476
"MENINO JESUS SALVADOR DO MUNDO", escultura em madeira, base em acrílico, portuguesa, séc. XVII/XVIII, faltas e defeitos
 Dim. - 47 cm € 700 - 1.050

477
"NOSSA SENHORA", escultura em alabastro policromado, peanha vazada "banho do Menino", Europa, séc. XVIII, restauros, repintes, faltas e defeitos
 Dim. - 42 cm € 500 - 750

478
"SANTA DE ROCA", escultura em madeira policromada, corpete em tecido, portuguesa, séc. XVIII, pequenos defeitos
 Dim. - 52,5 cm € 700 - 1.050

479
"SANTO", escultura em alabastro, Europa, séc. XVII, falta na vara
 Dim. - 38 cm € 500 - 750

480
"MENINO JESUS", escultura em madeira policromada com vestes, peanha em madeira entalhada e pintada, coroa em prata, portuguesa, séc. XVIII, faltas e defeitos; Dim. - 32,5 cm € 600 - 900

481
"PUTTO", escultura em madeira policromada, portuguesa, séc. XVIII/XIX, faltas e defeitos, pé restaurado
 Dim. - 39,5 cm € 400 - 600

482
"SANTO DE ROCA", escultura em madeira policromada, portuguesa, séc. XVIII, pequenos defeitos
 Dim. - 35 cm € 350 - 525

483
"MENINO JESUS", escultura em madeira policromada com vestes, portuguesa, séc. XVII/XVIII, repintado, faltas e defeitos nos dedos
 Dim. - 39,5 cm € 400 - 600

484
PUTTO", escultura em madeira, base em acrílico, português, séc. XVIII, repintado, pequenas faltas e defeitos
 Dim. - 30 cm € 600 - 900



- 485**
"QUERUBINS",
 par de esculturas em madeira entalhada e pintada, portuguesas, séc. XVIII, faltas e defeitos
 Dim. - 25 x 32 cm € 600 - 900
- 486**
"SIMBOLOGIA FRANCISCANA",
 placa em madeira esculpida, decoração policromada, portuguesa, séc. XVII/XVIII, faltas e defeitos
 Dim. - 27,5 cm € 100 - 150
- 487**
"QUERUBINS",
 par de esculturas em madeira, flamengas, séc. XVII/XVIII, faltas e defeitos
 Dim. - 16 cm € 100 - 150
- 488**
"SANTO ANTÓNIO",
 escultura em madeira, portuguesa, séc. XVI/XVII, desgaste, defeitos
 Dim. - 16,5 cm € 150 - 225
- 489**
"CRISTO CRUCIFICADO",
 escultura em madeira, portuguesa, séc. XVII/XVIII, falta dos braços e da parte inferior das pernas, defeitos
 Dim. - 35 cm € 60 - 90
- 490**
"CRISTO CRUCIFICADO",
 escultura em madeira com restos de pintura, portuguesa, séc. XVII, pequenos defeitos
 Dim. - 46,5 cm € 200 - 300
- 491**
"CRISTO CRUCIFICADO",
 escultura em madeira, portuguesa, séc. XVII/XVIII, falta dos braços, defeitos
 Dim. - 29 cm € 100 - 150
- 492**
"QUERUBIM",
 retátulo em madeira entalhada, pintada e dourada, portuguesa, séc. XVIII, faltas, defeitos e restauros
 Dim. - 45 cm € 400 - 600
- 493**
"COROA COM RESPLENDOR",
 madeira entalhada, dourada e pintada, portuguesa, séc. XVIII, pequenos defeitos
 Dim. - 19 cm € 100 - 150



494
"CRISTO CRUCIFICADO", escultura em madeira policromada, cruz em pau santo com dourados, aplicações em prata, portuguesa, séc. XVIII, faltas e defeitos
 Dim. - 31 cm (Cristo) € 400 - 600

495
"ANJOS CANDELÁRIOS", par de esculturas em madeira policromada, portuguesas, séc. XVIII, restauros, defeitos, velas posteriores
 Dim. - 46 cm € 1.500 - 2.250

496
"CRISTO CRUCIFICADO", escultura em madeira, cruz em ébano e tartaruga, aplicações em ouro e prata dourada, holandesa, séc. XVIII/XIX, pequenos restauros; Dim. - 86 cm € 1.000 - 1.500

497
"SANTA DE ROCA", escultura em madeira policromada, armação em casquinha, portuguesa, séc. XVIII/XIX, pequenos defeitos
 Dim. - 70 cm € 400 - 600

498
"SÃO LUCAS", escultura em madeira, Europa, séc. XVII, faltas e defeitos
 Dim. - 42 cm € 150 - 225

499
"CRISTO CRUCIFICADO", escultura em madeira policromada, cruz em pau santo com nove relicários, aplicações em prata, portuguesa, séc. XVIII, pequenos defeitos
 Dim. - 87 x 36 x 16 cm € 400 - 600

500
"SÃO SEBASTIÃO", escultura em castanho com vestígios de pintura, sendal em tecido, portuguesa, séc. XVI, parte inferior não original
 Dim. - 51 cm € 700 - 1.050

501
QUATRO PEANHAS DIVERSAS, madeira pintada, uma com entalhamentos, portuguesas, sécs. XVIII e XIX, faltas e defeitos
 Dim. - 16 cm (a maior) € 50 - 75

502
QUATRO CRUZES DIVERSAS, uma em ébano, restantes em madeira pintada, duas com aplicações em marfim, portuguesas, sécs. XVIII e XIX, faltas e defeitos; Dim. - 64,5 cm (a maior) € 100 - 150



- 503**
PORTA MENSAGENS, marfim torneado,
 séc. XIX, pequenos defeitos
 Dim. - 14 cm € 100 - 150
- 504**
VINAGRETE,
 marfim com filete, Europa, séc. XIX
 Dim. - 7 cm € 50 - 75
- 505**
NOVE PEÇAS DE GAMÃO, marfim,
 portuguesas, séc. XIX, pequenos defeitos,
 uma diferente e menor
 Dim. - 4,5 cm (as maiores) € 50 - 75
- 506**
AGULHEIRO,
 marfim rendilhado,
 China, séc. XIX/XX
 Dim. - 12,5 cm € 50 - 75
- 507**
APITO,
 osso e madeira,
 português, séc. XIX
 Dim. - 5 cm € 30 - 45
- 508**
SINETE, punho em marfim, carimbo
 em metal "escudo com flor", séc. XIX
 Dim. - 9,5 cm € 100 - 150
- 509**
BOQUILHA "FIGURA EGÍPCIA",
 marfim escupido, séc. XIX, rachas
 Dim. - 10,5 cm € 40 - 60
- 510**
PORTA MENSAGENS,
 marfim esculpido,
 Índia, séc. XIX, faltas e defeitos
 Dim. - 16,5 cm € 60 - 90
- 511**
QUATRO BOLAS DIVERSAS,
 marfim, dimensões variadas,
 portuguesas, séc. XIX, pequenas rachas
 Dim. - 6 cm € 200 - 300
- 512**
**"FIGURA MASCULINA AFRICANA
 VESTIDA À EUROPEIA COM TRICÓRNEO"**
 escultura em marfim, Congo, séc. XIX
 Dim. - 8,5 cm € 100 - 150
- 513**
COÇA-COSTAS "MÃO", marfim,
 cabo em madeira, goês, séc. XIX, falta
 de um dedo; Dim. - 46,5 cm € 100 - 150
- 514**
COÇA-COSTAS "MÃO",
 marfim, cabo em sissó, goês, séc. XIX
 Dim. - 39 cm € 50 - 75
- 515**
COÇA-COSTAS "MÃO",
 marfim, cabo em osso, goês, séc. XIX,
 pequenos defeitos na mão
 Dim. - 39 cm € 50 - 75
- 516**
COÇA-COSTAS "MÃO",
 osso, cabo em sissó,
 goês, séc. XVIII/XIX
 Dim. - 36,5 cm € 100 - 150
- 517**
COÇA-COSTAS "MÃO",
 marfim, cabo em sissó,
 goês, séc. XVIII/XIX
 Dim. - 34 cm € 150 - 225



518
"CABEÇA DE CRISTO",
 placa em madeira esculpida,
 Europa, séc. XIX,
 pequenos defeitos
 Dim. - 20 cm

€ 50 - 75

519
COROA,
 bronze,
 portuguesa,
 séc. XIX,
 desgastada
 Dim. - 12,5 cm

€ 50 - 75

520
DUAS PLACAS "MASCARÕES",
 bronze,
 Europa,
 séc. XVIII,
 pequenos defeitos
 Dim. - 15,5 cm

€ 100 - 150

521
CRUCIFIXO,
 escultura em bronze dourado,
 português, séc. XVIII,
 pequenos defeitos
 Dim. - 24 x 12 cm

€ 100 - 150

522
PIA DE ÁGUA BENTA, alabastro,
 decoração policromada e relevada
 "Nossa Senhora e querubins",
 portuguesa, séc. XVIII, rachada,
 pequenos restauros e defeitos
 Dim. - 22 x 16 cm

€ 150 - 225

523
"CRISTO CRUCIFICADO",
 escultura em bronze dourado,
 Europa,
 séc. XVII,
 pequenos defeitos
 Dim. - 21 cm

€ 150 - 225

524
"CRUCIFIXO",
 bronze,
 Europa,
 séc. XIX
 Dim. - 21,5 cm

€ 60 - 90

525
MEDALHÃO "CENA DA ANTIGUIDADE CLÁSSICA", metal amarelo,
 decoração relevada,
 italiano, séc. XIX,
 falta da argola de pendurar
 Dim. - 17,5 cm

€ 100 - 150

526
"RETRATO DE SENHOR",
 relevo e moldura em buxo
 esculpido e policromado,
 português, séc. XIX,
 ligeiras faltas na pintura
 Dim. - 13,5 x 12 cm

€ 200 - 300



527
CANTONEIRA, estilo D. Maria, vinhático com embutidos em pau santo e buxo, corpo superior com vidrinhos, portuguesa, séc. XIX, pequenos defeitos
Dim. - 233 x 90 x 62 cm € 800 - 1.200

528
ARMÁRIO LIVREIRO, estilo D. Maria, mogno, duas gavetas, portas com vidrinhos, português, séc. XIX/XX, pequenos defeitos
Dim. - 182 x 116 x 32 cm € 500 - 750

529
ARMÁRIO DE DOIS CORPOS, pau santo, entalhado "querubins e aves", português, séc. XIX/XX, pequenas faltas e defeitos
Dim. - 220 x 152 x 57,5 cm € 2.500 - 3.750

530
PAR DE MESAS DE CABECEIRA, estilo D. Maria, sicupira, tampos de mármore, portuguesas, séc. XX, pequenos defeitos
Dim. - 81 x 46 x 35,5 cm € 400 - 600

531
BANCO ALTO, nogueira, pernas torneadas, Europa, séc. XIX, pequenos defeitos
Dim. - 70 x 34 x 34 cm € 50 - 75

532
CANAPÉ, D. Maria, pau santo com entalhamentos dourados, assento de palhinha, português, séc. XVIII, faltas e defeitos, defeitos na palhinha
Dim. - 93 x 187 x 61 cm € 280 - 420

533
MESA DE JOGO, D. Maria, vinhático e outras madeiras, interior com feltro, portuguesa, séc. XVIII/XIX, pequenos defeitos
Dim. - 71 x 83 x 41 cm € 500 - 750

534
PAR DE MESAS DE CABECEIRA, estilo D. João V, castanho com entalhamentos, portuguesas, séc. XX, pequenos defeitos
Dim. - 80 x 44 x 42 cm € 100 - 150





535
CONTADOR DE TREMIDOS,
 pau santo, com trempe, ferragens em bronze,
 português, séc. XIX, pequenos defeitos
 Dim. - 121 x 91 x 48,5 cm € 1.500 - 2.250



537
A. A. ESTRELLA - SÉC. XIX/XX,
ORATÓRIO, estilo D. José, pau santo entalhado,
 português, séc. XX, pequenos defeitos, assinado e datado
 do Porto - 1908; Dim. - 151,5 x 102 x 72 cm € 1.000 - 1.500



536
MESA DE ABAS FACETADAS,
 D. Maria, pau cetim com faixa em pau santo,
 portuguesa, séc. XVIII, pequenos defeitos
 Dim. - 72,5 x 82 x 47 cm € 1.500 - 2.250



538
MESA DE CANCELA COM ABAS REDONDAS,
 sicupira,
 portuguesa, séc. XVIII, pequenos defeitos
 Dim. - 77 x 122 x 50 cm € 1.000 - 1.500



539
PAR DE FAUTEUILS,
 D. Maria, madeira pintada de verde com entalhamentos,
 assentos de palhinha, portuguesas, séc. XVIII,
 pintura não original e pequenos defeitos
 Dim. - 95 x 59 x 54 cm € 600 - 900



541
CONJUNTO DE OITO CADEIRAS (SENDO DUAS DE BRAÇOS),
 pau santo com entalhamentos "golfinhos",
 assentos de palhinha, portuguesas, séc. XX,
 defeitos nas palhinhas, pequenas faltas
 Dim. - 91 x 51 x 53,5 cm € 1.000 - 1.500



540
MESA DE CASA DE JANTAR,
 victoriana, mogno, duas tábuas de extensão,
 inglesa, séc. XIX,
 pequenos defeitos
 Dim. - 76 x 227 x 103,5 cm € 1.200 - 1.800



542
CAMA CONVENTUAL,
 D. Maria, vinhático com estrutura em ferro,
 cabeceira com embutido "cruz",
 portuguesa, séc. XVIII, pequenos defeitos
 Dim. - 97 x 173 x 92,5 cm € 750 - 1.125



543
MESA DE JOGO,
 murta, coluna central com frisos entalhados,
 portuguesa, séc. XIX, pequenos defeitos
 Dim. - 79,5 x 87 x 43,5 cm

€ 700 - 1.050



545
MESA COM PÉ DE GALO,
 noqueira, tampo quadrado basculante,
 portuguesa, séc. XIX, pequenos defeitos e tampo adaptado
 Dim. - 71,5 x 61 x 59,5 cm

€ 600 - 900



544
BUFETE DE TORCIDOS E TREMIDOS,
 pau santo, parte central do tampo em mogno,
 português, séc. XIX/XX,
 pequenos defeitos
 Dim. - 80 x 136 x 73 cm

€ 1.000 - 1.500



546
BUFETE DE TORCIDOS E TREMIDOS,
 mogno, ferragens em bronze,
 português, séc. XX,
 pequenas faltas e defeitos
 Dim. - 83 x 100 x 56 cm

€ 300 - 450



547
CONJUNTO DE OITO CADEIRAS,
 estilo D. Maria, nogueira com entalhamentos,
 assentos de palhinha, portuguesas, séc. XIX, defeitos
Dim. - 99 x 51 x 44 cm € 600 - 900



549
CONJUNTO DE SEIS CADEIRAS,
 pau santo e outras madeiras exóticas, assentos de palhinha,
 portuguesas, séc. XIX/XX, pequenos defeitos
Dim. - 88 x 42 x 52 cm € 1.000 - 1.500



548
PAPELEIRA,
 D. Maria, vinhático, interior pintado de vermelho, portuguesa,
 séc. XVIII/XIX, pequenas faltas e defeitos, pintura do interior
 não original; *Dim. - 118,5 x 119 x 62 cm* € 2.000 - 3.000



550
PAPELEIRA, estilo D. Maria, faixada a pau santo com filetes,
 ferragens em metal amarelo, portuguesa, séc. XIX,
 interior parcialmente refeitos, restaurada
Dim. - 110 x 91 x 58 cm € 800 - 1.200



551
CÓMODA DE PERNAS ALTAS,
 estilo D. José, castanho com entalhamentos,
 ferragens em metal amarelo,
 portuguesa, séc. XIX, restaurada
 Dim. - 83 x 101 x 53 cm

€ 800 - 1.200



553
CÓMODA D. JOSÉ, ao gosto francês, pau santo com marchetaria
 "flores" em buxo, pau rosa e outras madeiras, aplicações e ferra-
 gens em bronze dourado, portuguesa, séc. XVIII, pedra már-
 more posterior
 Dim. - 85,5 x 109 x 54 cm

€ 3.800 - 5.700



552
CÓMODA,
 D. José/D. Maria, nogueira e vinhático, frisos relevados,
 portuguesa, séc. XVIII/XIX,
 pequenas faltas e defeitos
 Dim. - 86 x 123 x 63 cm

€ 1.200 - 1.800



554
CÓMODA, D. Maria,
 vinhático com frente dos entrepanos em pau santo,
 ferragens em metal amarelo,
 portuguesa, séc. XVIII/XIX, restaurada
 Dim. - 84 x 107 x 55 cm

€ 800 - 1.200



- 555**
CAIXA MOSTRADOR PARA JÓIAS
OU RELÓGIO, murta,
superfície com vidro bizelado,
Europa, séc. XIX, pequenas faltas
Dim. - 6,5 x 8,5 x 7 cm € 50 - 75
- 556**
ARGOLA DE GUARDANAPO,
osso,
decoreção relevada "flores",
séc. XIX/XX
Dim. - 5 cm € 30 - 45
- 557**
TRÊS MISSAIS DIVERSOS,
dois com capa em marfim,
um com capa em material sintético,
dois espanhóis, um português, séc. XX
Dim. - 3 x 13 cm (o maior) € 50 - 75
- 558**
PAR DE BAQUETAS,
ébano e metal amarelo,
Europa, séc. XIX,
pequenos defeitos
Dim. - 41 cm € 30 - 45
- 559**
OITO ARGOLAS DE GUARDANAPO,
osso, decoreção gravada
"círculos preenchidos a negro",
séc. XIX/XX, pequenos defeitos
Dim. - 3 x 4 cm € 100 - 150
- 560**
CONJUNTO DE PEÇAS DE XADREZ,
osso e osso tingido de vermelho,
Índia, séc. XIX,
pequenos defeitos e desgaste no vermelho
Dim. - 10 cm (Rei) € 400 - 600
- 561**
CINQUENTA FICHAS DE JOGO
DIVERSAS, madreperola,
decoreções gravadas,
China, séc. XIX/XX
€ 100 - 150
- 562**
CINQUENTA FICHAS DE JOGO
DIVERSAS, madreperola,
decoreções gravadas,
China, séc. XIX/XX
€ 100 - 150
- 563**
CONJUNTO DE PEÇAS DE XADREZ,
osso e osso tingido de negro,
Índia, séc. XIX,
pequenos defeitos
Dim. - 8 cm (Rei) € 400 - 600
- 564**
CAIXA PARA LUNETAS,
cabedal com missangas,
decoreção policromada com monograma,
Europa, séc. XIX
Dim. - 16,5 x 6,5 cm € 50 - 75
- 565**
PINÇA ABRE-LUVAS,
marfim,
Europa, séc. XIX/XX,
pequenos defeitos
Dim. - 22,5 cm € 30 - 45
- 566**
CONJUNTO DE PEÇAS DE XADREZ,
osso e osso tingido de vermelho,
Índia, séc. XIX,
pequenos defeitos
Dim. - 8,5 cm (Rei) € 300 - 450



567
A. COELLO DE PORTUGAL -
SÉC. XX, "CABEÇA DE CAVALO",
 escultura de suspensão em bronze,
 Europa, séc. XIX/XX,
 pequenos defeitos
 Dim. - 12 cm (total) € 100 - 150

568
"CABEÇA DE CARNEIRO",
 escultura de suspensão em bronze,
 Europa, séc. XIX/XX,
 pequenos defeitos
 Dim. - 14,5 x 19 cm € 200 - 300

569
ANTONIETA ROQUE GAMEIRO
- NASC. 1945,
"FIGURA FEMININA SENTADA", bronze,
 base em mármore, portuguesa, assinada
 Dim. - 13 cm € 400 - 600

570
"CAVALO",
 escultura em bronze, base em mármore,
 Europa, séc. XX,
 base com ligeiras esbeiçadelas
 Dim. - 12,5 cm € 180 - 270

571
"PAULITEIRO DE MIRANDA",
 escultura em bronze,
 inscrição *MIRANDA DO DOURO*,
 portuguesa, séc. XX, falta dos paus
 Dim. - 25 cm € 150 - 225

572
"FERREIRO",
 escultura em bronze, base em pau santo,
 Europa, séc. XIX,
 pequena falta
 Dim. - 8,5 cm € 50 - 75

573
SOARES DOS REIS - 1847-1889,
"FLOR AGRESTE",
 escultura em bronze,
 assinada e datada de 1878
 Dim. - 22,5 cm € 350 - 525

574
FRANCISCO BRONZE - NASC.
1932, "FIGURA FEMININA",
 escultura em terracota, portuguesa,
 assinada e datada de 1977
 Dim. - 23 cm € 100 - 150

575
"BUSTO DE NAPOLEÃO",
 escultura em bronze,
 francesa,
 séc. XIX
 Dim. - 16 cm € 120 - 180



576

CAIXA PARA CHÁ, xarão negro com chinoiserie dourada, interior com recipiente em estanho gravado, China, séc. XIX, pequenos defeitos
 Dim. - 11,5 x 22 x 15,5 cm € 350 - 525

577

CAIXA DE TOILETTE, madeira pintada de negro e olho de perdiz, aplicações em metal com monograma J B, inglesa, séc. XIX, pequenos defeitos
 Dim. - 13 x 27 x 20,5 cm € 150 - 225

578

CAIXA, Luís XV, madeira pintada simulando tartaruga e dourada "paisagem campestre com figura", francesa, séc. XVIII faltas na decoração, falta de uma ferragem
 Dim. - 13 x 30 x 23 cm € 600 - 900

577



578



582



579



583



584



579

ARCA MINIATURA, cânfora, aplicações em metal amarelo, Índia, séc. XIX, pequenos defeitos
 Dim. - 19,5 x 33 x 20 cm € 300 - 450

580

CAIXA, madeira com embutidos em marfim e marfim tingido, Norte de África, séc. XX, pequenos defeitos
 Dim. - 7,5 x 21 x 16 cm € 140 - 210

581

CAIXA GOMADA PARA CHÁ, xarão negro com chinoiserie dourada, interior com caixa em estanho gravado, China, séc. XIX, pequenas faltas e defeitos
 Dim. - 15 cm € 200 - 300

582

CAIXA DE COSTURA, madeira lacada de negro com embutidos em madrepérola e metal, interior em pau cetim, inglesa, séc. XIX, faltas e defeitos
 Dim. - 12 x 30 x 21,5 cm € 300 - 450

583

CAIXA, ébano com pinos em marfim e picos de porco espinho, Índia, séc. XIX, pequenos defeitos
 Dim. - 8 x 20 x 12,5 cm € 100 - 150

584

ESTOJO DE DESENHO, nogueira e pau santo com embutidos de metal, instrumentos em metal e madeira, francês, séc. XIX, faltas e defeitos, marcado; Dim. - 5 x 24 x 13 cm € 150 - 225



585
BARRETINA (CAIXA PARA FAQUEIRO),
 Jorge III, mogno e raiz de mogno,
 interior com embutido "estrela", inglesa,
 séc. XVIII/XIX, interior vazio, faltas e
 defeitos; *Dim.* - 35 x 22 x 22 cm € 250 - 375

586
CAIXA, xarão negro com chinoiserie
 dourada, interior com divisórias,
 China, séc. XIX,
 pequenas faltas e defeitos
Dim. - 15 x 32 cm € 400 - 600

587
CONTADOR DE DUAS PORTAS,
 xarão negro com chinoiserie dourada,
 interior com gavetas e divisórias,
 puxadores em marfim, China, séc. XIX,
 faltas; *Dim.* - 42 x 41 x 23 cm € 600 - 900

588
CAIXA COM TAMPA PIRAMIDAL,
 teca, ferragens em metal,
 Índia, séc. XIX,
 defeitos
Dim. - 26,5 x 29 x 20 cm € 150 - 225

589
CAIXA PARA JOGOS,
 xarão negro com chinoiserie dourada,
 interior com caixas e bandejas, China,
 séc. XIX, pequenas faltas e defeitos
Dim. - 14 x 39 x 32,5 cm € 500 - 750

590
CAIXA - BURRA,
 ferro pintado de cinzento,
 Europa, séc. XIX,
 faltas na pintura
Dim. - 15,5 x 60 x 18,5 cm € 100 - 150



591
PAR DE TOCHEIROS,
 D. José, madeira entalhada e prateada,
 portugueses, séc. XVIII,
 muitas faltas no prateado
 Dim. - 67 cm € 700 - 1.050

592
PAR DE COLUNAS TORÇAS,
 madeira entalhada, pintada e dourada
 "parras e pássaros", portuguesas,
 séc. XVIII, faltas na pintura, faltas e
 defeitos; Dim. - 101,5 cm € 1.600 - 2.400

593
PAR DE COLUNAS, D. Maria, madeira
 marmoreada com entalhamentos
 dourados, portuguesas, séc. XVIII,
 restauros na pintura, pequenos defeitos
 Dim. - 166,5 cm € 1.500 - 2.250

594
PAR DE TOCHEIROS,
 D. José, madeira entalhada e prateada,
 portugueses, séc. XVIII,
 faltas no prateado, pequenos defeitos
 Dim. - 70 cm € 700 - 1.050

595
MÍSULA,
 madeira entalhada, pintada e dourada,
 portuguesa, séc. XVIII,
 faltas e defeitos
 Dim. - 22,5 x 60 x 27 cm € 200 - 300

596
TOCHEIRO,
 rústico, madeira pintada de vermelho,
 português, séc. XVII,
 restauros e faltas na pintura
 Dim. - 56 cm € 180 - 270



597
PAR DE COLUNAS,
 madeira pintada de verde com dourados,
 portuguesas, séc. XVIII/XIX,
 faltas e defeitos
 Dim. - 160 cm € 600 - 900

598
PAR DE COLUNAS,
 madeira entalhada, marmoreada
 e dourada, portuguesas, séc. XVIII,
 faltas e defeitos
 Dim. - 125 cm € 300 - 450

599
PAR DE COLUNAS,
 castanho com entalhamentos,
 portuguesas, séc. XVIII/XIX,
 pequenos defeitos
 Dim. - 186 cm € 600 - 900

600
PAR DE TOCHEIROS,
 madeira com restos de pintura,
 portugueses, séc. XVIII,
 faltas e defeitos
 Dim. - 134 cm € 600 - 900

601
PAR DE COLUNAS,
 castanho entalhado e pintado,
 portuguesas, séc. XVIII,
 faltas e defeitos
 Dim. - 158 cm € 1.500 - 2.250

602
BASE/PEANHA
DE GRANDES DIMENSÕES,
 madeira entalhada e dourada,
 portuguesa, séc. XVIII, faltas e defeitos
 Dim. - 27 x 110 x 58 cm € 400 - 600



603
CARLOS PINTO RAMOS - 1905-19??,
"CABO ESPICHEL", aguarela sobre papel, enrugado
e pequenos defeitos, assinada, dedicada e datada de 1934
Dim. - 47 x 32 cm € 200 - 300



605
LUIS CHRISTINO DA SILVA - SÉC. XIX/XX,
"SAINTE CHAPELLE",
aguarela sobre papel, assinada
Dim. - 30 x 24 cm € 350 - 500



604
ALÍPIO BRANDÃO - 1918-1965,
"ERMIDA E FIGURAS",
aguarela sobre papel, assinada e datada de Luanda - 1956
Dim. - 28 x 39,5 cm € 300 - 450



606
ALÍPIO BRANDÃO - 1918-1965,
"CASARIO JUNTO A BAÍA",
aguarela sobre papel, assinada e datada de Luanda - 1956
Dim. - 25 x 37 cm € 300 - 450



607
NASCIMENTO - SÉC. XX,
"CASA RURAL COM FIGURA",
aguarela sobre papel, assinada
Dim. - 24 x 17,5 cm

€ 150 - 225



609
RAQUEL ROQUE GAMEIRO - 1889-1970,
"SALOIO COM MELÂNCIA",
aguarela sobre papel, assinada
Dim. - 25,5 x 20,5 cm

€ 400 - 600



608
CARLOS PINTO RAMOS - 1905-19??,
"PRAIA DA ADRAGA",
aguarela sobre papel, assinada
Dim. - 30 x 38 cm

€ 400 - 600



610
LEITÃO DE BARROS - 1896-1967,
"TAPADA DA AJUDA",
aguarela sobre papel, assinada e datada de 1915
Dim. - 15 x 22,5 cm

€ 400 - 600



611
LINO - SÉC. XX,
"FERNANDO PESSOA",
 desenho a tinta da China sobre papel, assinado e datado de 1949
 Dim. - 12 x 7 cm € 100 - 150



613
ALVARO DUARTE DE ALMEIDA - 1909-1972,
"TOUREIRO", desenho a tinta da China,
 vinco no papel, assinado com monograma
 Dim. - 23,5 x 16,5 cm € 100 - 150



612
CARLOS CARNEIRO - 1909-1971,
"SÉ DE COIMBRA E FIGURAS",
 desenho a tinta da China sobre papel, assinado e datado de 1938
 Dim. - 14 x 20 cm € 250 - 375



614
STUART CARVALHAIS - 1887-1961,
"ESMOLA PARA UM POBRE PROPRIETÁRIO",
 desenho a tinta da China sobre papel, assinado
 Dim. - 23 x 31 cm € 400 - 600



615
ANIBAL DE FARO - SÉC. XX,
"AVES",
 cinco aguarela sobre papel, não assinadas
 Dim. - 16 x 10 cm

€ 500 - 750



617
ANIBAL DE FARO - SÉC. XX,
"CAÇA PENDURADA", três aguarela sobre papel,
 leves manchas de humidade, assinadas
 Dim. - 14 x 9 cm

€ 600 - 900



616
"BARRACAS JUNTO À PRAIA",
 aguarela sobre papel,
 escola portuguesa, séc. XX, assinatura não identificada
 Dim. - 12 x 18 cm

€ 150 - 225



618
GRAÇA PEREIRA COUTINHO - NASC. 1944,
"TRONCO DE ÁRVORE", técnica mista sobre papel,
 pequeno rasgão no papel, assinada e datada de 1998
 Dim. - 30 x 34 cm

€ 500 - 750



619
MARGUERET E. HAYES - SÉC. XX - "FARO VI",
 óleo sobre platex, assinado com iniciais, assinado e datado
 no verso de 1969; *Dim. - 37 x 30 cm* € 100 - 150

620
CERVANTES DE HARO - SÉC. XX - "FLORESTA",
 aguarela e guache sobre papel, assinado e datado de 1935
Dim. - 15 x 21,5 cm € 100 - 150

621
LUÍS SALVADOR JÚNIOR - NASC. 1897,
"CLAUSTRO DO CONVENTO DO CALVÁRIO EM ÉVORA",
 aguarela sobre papel, assinada e datada de 1944
Dim. - 33 x 24 cm € 150 - 225

622
JOSÉ PACHECO - 1885-1934 - "NATUREZA MORTA",
 aguarela sobre papel, assinada e datada de 1933
Dim. - 22,5 x 31 cm € 500 - 750

623
CERVANTES DE HARO - SÉC. XX,
"NOS CAMPOS DA FRANÇA - UM AJUNTAMENTO ARBORÉO",
 aguarela e guache sobre papel, assinado com inicial
Dim. - 7 x 14 cm € 150 - 225

624
M. CARVALHO - SÉC. XX,
"LISBOA - CASA DOS BICOS", →
 óleo sobre platex, assinado
Dim. - 60 x 45 cm € 500 - 750

625
CERVANTES DE HARO - SÉC. XX,
"PAISAGEM COM TRÊS FIGURAS", aguarela sobre papel, assinada
Dim. - 6 x 9,5 cm € 100 - 150

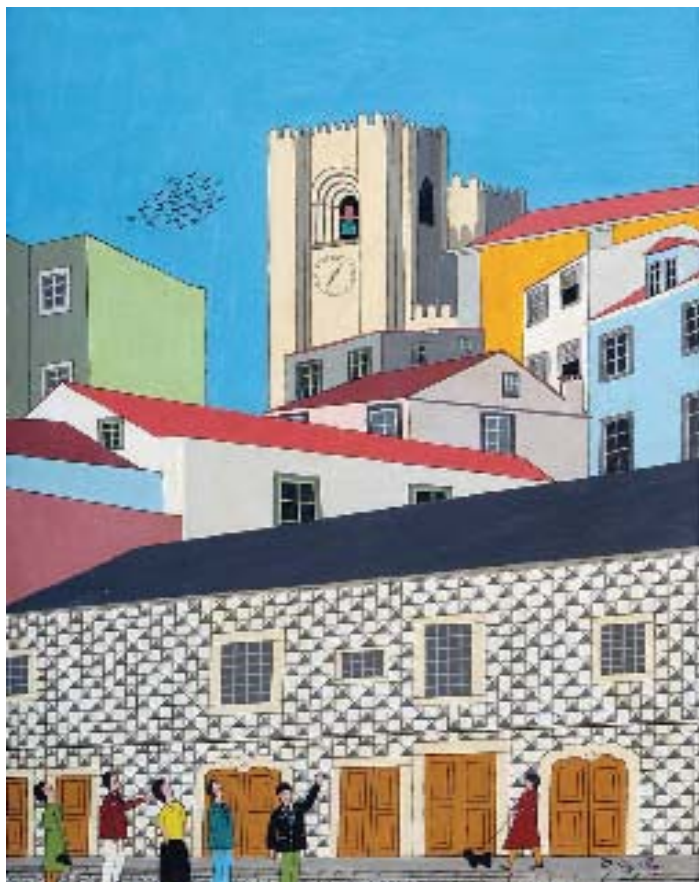
626
CERVANTES DE HARO - SÉC. XX - "PAISAGEM",
 aguarela e guache sobre papel, assinada
Dim. - 17 x 4,5 cm € 100 - 150

627
CERVANTES DE HARO - SÉC. XX, "FLORESTA",
 aguarela e guache sobre papel, assinada e datada de 1930
Dim. - 22 x 17 cm € 150 - 225

628
CERVANTES DE HARO - SÉC. XX, "BILHA E COPO",
 desenho a lápis sobre papel, assinado e datado
 do Bussaco - 13-7-1911; *Dim. - 16 x 9,5 cm* € 100 - 150

629
CERVANTES DE HARO - SÉC. XX,
"VISTA DA SERRA DE SINTRA", aguarela sobre papel,
 assinada e datada de 30-08-1941; *Dim. - 11,4 x 74 cm* € 150 - 225

630
CERVANTES DE HARO - SÉC. XX - "ESTRADA
DA ANTIGA REGIÃO ALPINA DA AUSTRIA - TRIESTE",
 aguarela e guache sobre papel, assinado
Dim. - 7 x 13 cm € 150 - 225





631
"SILHUETA MASCULINA",
desenho a tinta da China sobre papel, séc. XIX/XX,
assinatura não identificada
Dim. - 31,5 x 11,5 cm

€ 100 - 150



633
"PRAÇA DE CIDADE EUROPEIA",
aguarela sobre papel, escola italiana, séc. XX,
assinatura não identificada
Dim. - 78 x 62 cm

€ 200 - 300



632
B. LIEDER - SÉC. XIX,
"FAROL DO BUGIO",
aguarela sobre papel, assinada e datada de LISSABON - 1897
Dim. - 23 x 44 cm

€ 800 - 1.200



634
FERNANDO FERRANT LLAUSÁS - 1810-1852,
"PAISAGEM COM PONTE E FIGURAS",
óleo sobre papel, assinado e datado de La Granja - 1849
Dim. - 9,5 x 13 cm

€ 800 - 1.200



635
FERRER - SÉC. XIX,
"VISTA DO LUGAR DE MONTERREY", óleo sobre madeira,
 assinado e datado de 1849; *Dim. - 9,5 x 40 cm* € 500 - 750

636
FRED MILNER - 1863-1939,
"MARINHA - ENSEADA", aguarela sobre papel, assinada
Dim. - 16 x 23 cm € 250 - 375

637
"MILITAR - SARGENT MARCEAU", gravura aguarelada
 sobre papel, francesa, séc. XIX, faltas e defeitos, assinada
Dim. - 46,5 x 37 cm € 100 - 150

638
TOMÁS DA ANUNCIÇÃO - 1818-1879,
"VISTA DO AQUEDUTO DAS ÁGUAS LIVRES", litografia
 sobre papel, assinada; *Dim. - 32 x 37 cm* € 200 - 300

639
"EMBARQUE DA FAMÍLIA REAL PARA O BRASIL",
 litografia sobre papel, portuguesa, séc. XIX
Dim. - 39 x 55,5 cm € 200 - 300

640
F. BARTOLOZZI - 1728-1815 / P. BETTELINI
- 1763-1829 - "ALEGORIAS À MÚSICA", par de gravuras sobre
 papel, assinadas e datadas de 1799; *Dim. - 23 x 16 cm* € 100 - 150

641
ANTÓNIO SUNTACH - 1744-1828 - "JULGAMENTO
DE PÁRIS", gravura sobre papel, segundo óleo de Jean Baptiste
 Ciprian, manchas de humidade; *Dim. - 19 x 22 cm* € 10 - 15

642
ROBERT STRANGE - 1721-1792 - "REI CARLOS I
DE INGLATERRA", gravura sobre papel, segundo óleo de Anton
 van Dyck, margens cortadas e defeitos; *Dim. - 62 x 48 cm* € 80 - 120

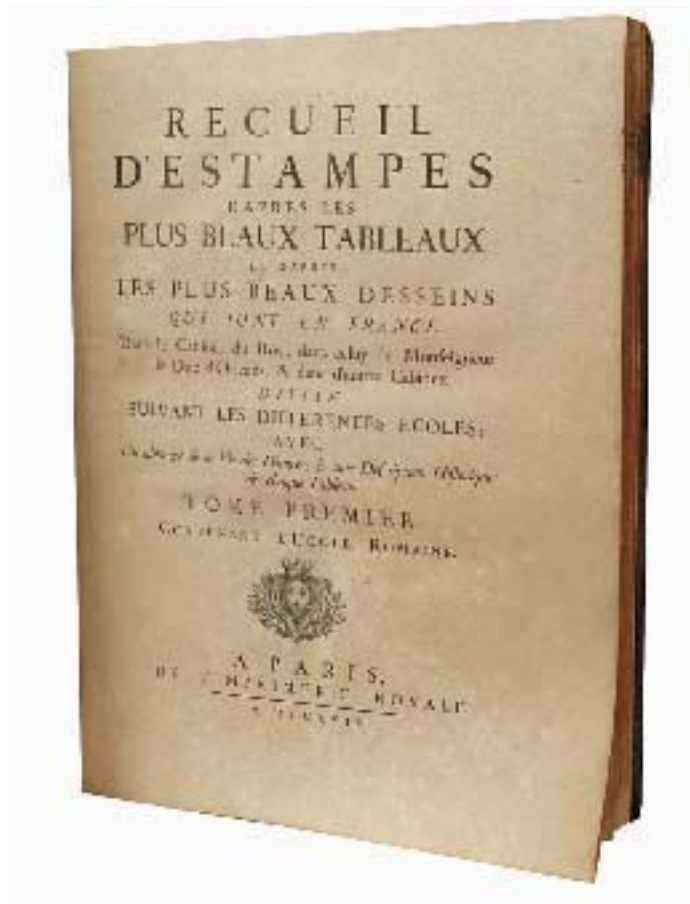




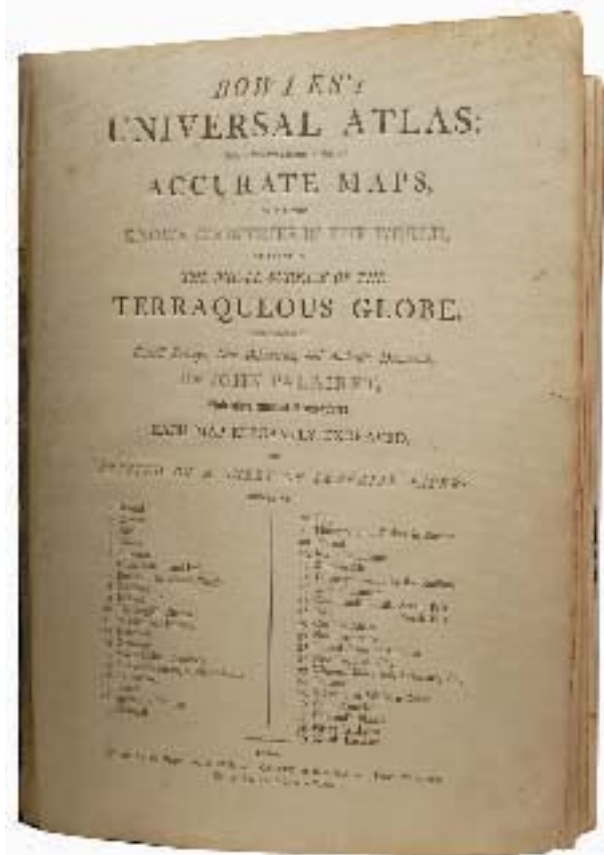
643
"DEPARTURE OF THE FLEET"
E "ENEIAS RELATING HIS ADVENTURES TO DIDO",

par de aguarelas sobre papel com pastel, inglesas, séc. XIX
Nota: tratam-se de dois temas pintados originalmente a óleo por Turner dos quais um dos originais desapareceu; Dim. - 53 x 68 cm € 4.000 - 6.000





644 ←
 "RECUEIL D'ESTAMPES D'APRÈS LES PLUS BEAUX TABLEAUX ... QUI SONT EN FRANCE", dois volumes com gravuras e águas fortes, encadernações em carneira com dourados, cansadas, franceses, séc. XVIII, PARIS - 1729 e 1742
 Dim. - 65 x 49 cm € 2.500 - 3.750



645 ↑
 C. MELAN - SÉC. XVIII - "LIVRE DE FIGURES ANTIQUES DE ROME DESSIGNÉ ET GRAVÉ PAR...", livro contendo gravuras encadernação meia à francesa com lombadas em carneira, falta de algumas gravuras; Dim. - 26 x 39,5 cm € 1.000 - 1.500

646
 CATTINI - 1725-1800 - "CENAS DE INTERIOR", quatro gravuras sobre papel, segundo pinturas de Pietro Longhi, pequenas manchas de humidade; Dim. - 47 x 38 cm € 500 - 750

647
 "ALEGORIA COM ARMAS DO MARQUÊS DE POMBAL", gravura sobre papel, portuguesa, séc. XVIII
 Dim. - 27 x 38 cm € 50 - 75

648 ←
 JOHN PALAIRET - SÉC. XVIII/XIX, "BOWLES'S UNIVERSAL ATLAS", livro contendo trinta e oito gravuras coloridas sobre papel, encadernação à francesa com lombada em carneira, mau estado, inglês, séc. XVIII/XIX, falta do mapa nº 4, pequenos defeitos; Dim. - 55 x 40 cm € 300 - 450

649
MATHIEU -
SÉC. XVIII/XIX,
"VISTA
DO AQUEDUTO
DAS ÁGUAS
LIVRES",

gravura sobre papel,
segundo óleo
de Noel,

Dim. - 28,5 x 36,5 cm
€ 300 - 450



650
GREGÓRIO
FRANCISCO
DE QUEIRÓS
- 1768-1845,
"SOPA DOS POBRES
EM ARROIOS",
gravura sobre papel,
segundo desenho
de Domingos
Sequeira (1768-1837)
assinada
e datada de 1813
Dim. - 56 x 83 cm
€ 700 - 1.050



Mosteiro da Batalha Património Mundial UNESCO | 1983

O segredo das catedrais, dos mosteiros e dos templos milenares é terem sido construídos para a eternidade. Perante a solidez das suas colunas temos uma certeza de durabilidade superior ao tempo da nossa vida. Outros, depois de nós, sentirão o mesmo espanto ante o seu poder e a sua beleza.

No **Millennium bcp private bankers** gerimos o património financeiro dos nossos Clientes com objectivos de perenidade. Guardamo-lo das vicissitudes do dia-a-dia e fortalecemos o seu valor, para que os descendentes usem dos seus benefícios e construam caminhos novos.

Confie o seu património a um Banco que tem o sentido do tempo e usa o conhecimento dos mercados em defesa da solidez e da perenidade dos patrimónios.

Millennium
bcp private bankers

Líder em Portugal