



414
ALFREDO ROQUE GAMEIRO - 1864-1935,
"Cacho de uvas",
aguarela sobre papel, assinada e datada no verso de 1899
Dim. - 35 x 28 cm
€ 2.500 - 3.750

415
ABEL SALAZAR - 1889-1946,
"Figura de senhora",
monotipia sobre papel, assinada
Dim. - 26,5 x 18,5 cm
€ 150 - 225



416
DOMINGOS SEQUEIRA - 1768-1837,
 "Retrato de Silvestre Pinheiro Ferreira", desenho a carvão sobre papel, assinado e datado de 182?, defeitos no papel
 Dim. - 24,5 x 18,5 cm € 2.000 - 3.000



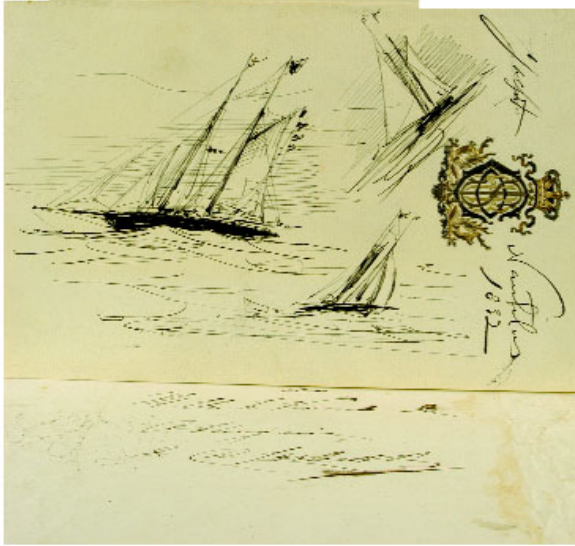
418
DAROCHA - NASC. 1945,
 "Caras",
 aguarela sobre papel, assinada e datada de 1985, rugas no papel
 Dim. - 32 x 20,5 cm € 500 - 750



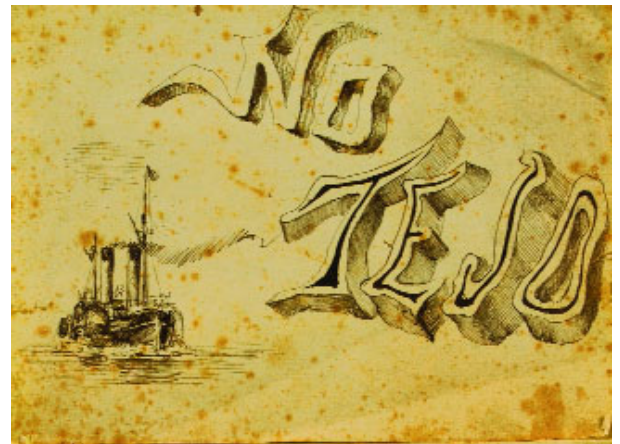
417
HANSI STAEL - NASC. 1913,
 "Pescadores puxando o barco", desenho a tinta da China aguarelado sobre papel, estudo para a decoração de cerâmicas da Secla, não assinado, pequenas manchas
 Dim. - 24 x 24 cm € 500 - 750



419
HANSI STAEL - NASC. 1913,
 "Pescadores remendando as redes", desenho a tinta da China aguarelado sobre papel, estudo para a decoração de cerâmicas da Secla, não assinado
 Dim. - 24 x 24 cm € 500 - 750



420
REI D. CARLOS - 1863-1908,
 "Barcos à vela - Nautillus e outros veleiros", carta em papel
 timbrado com desenhos a tinta da China, assinada e datada
 de 1882; Dim. - 20,5 x 13 cm € 3.000 - 4.500



422
COMANDANTE PINTO BASTO - 1862-1942,
 "No Tejo - Barcos", caderno de vinte folhas de papel com
 dezanove desenhos a tinta da China, assinado, defeitos no papel
 Dim. - 16 x 22 cm € 3.000 - 4.500



421
B. LIEDER - SÉC. XIX,
 "Farol do Bugio",
 aguarela sobre papel, assinado e datado de "Lissabon - 1897"
 Dim. - 23 x 44 cm € 1.000 - 1.500



423
REI D. CARLOS - 1863-1908,
 "Barco à vela", desenho a tinta da China sobre papel,
 assinado e datado de Cascais - 1882
 Dim. - 9 x 14,5 cm € 1.200 - 1.800



424
LURDES DE CASTRO - SÉC. XX,
 "Verde fluo 1968", serigrafia sobre duas placas de plexiglas,
 sendo uma parcialmente verde, assinada e numerada n^o 5/50,
 datada de 1968; *Dim. - 50 x 50 cm* € 1.500 - 2.250



426
ESTRELA FARIA - 1910-1976,
 "Santos populares",
 guache sobre papel, assinado
Dim. - 19 x 23 cm € 600 - 900



425
ARY - SÉC. XX,
 "Largo Pintor Gata", óleo sobre cartão, assinado e datado
 de 1950, inscrição no verso de oferta ao Prof. Salazar, pequenos
 defeitos, cartão abaulado; *Dim. - 39 x 56 cm* € 500 - 750



427
ÁLVARO DA FONSECA - 1887-1920,
 "Paisagem rural com casa figuras",
 aguarela sobre papel, assinada
Dim. - 33,5 x 46 cm € 1.500 - 2.250



428
ESTRELA FARIA - 1910-1976,
 "Conquista do Castelo dos Mouros",
 técnica mista sobre papel, assinado
 Dim. - 37,5 x 26 cm

€ 300 - 450



430
ÁLVARO DA FONSECA - 1887-1920,
 "Palácio com casal na escadaria",
 aguarela sobre papel, assinada, pequenas manchas de humidade
 Dim. - 42 x 33 cm

€ 400 - 600



429
"LARGO DE ALDEIA COM CRUZEIRO",
 óleo sobre platex,
 escola portuguesa, séc. XX
 Dim. - 34 x 42,5 cm

€ 600 - 900



431
MANUEL GREGÓRIO PEREIRA - NASC. 1931,
 "Cais em Lisboa",
 óleo sobre tela, assinado
 Dim. - 59 x 119 cm

€ 600 - 900



432
SOUSA LOPES
- 1879-1944

"Moliceiros - estudo",
desenho a carvão
e pastel sobre papel,
não assinado,
pequenos defeitos
*Nota - este desenho corresponde
ao painel central do tríptico
"Os Moliceiros", grande mural
a fresco exposto no Museu de Ílhavo
até à recente realização dos trabalhos
para a sua reconstrução total.
Esta obra foi apresentada
em Maio de 1934 no estúdio
do pintor na Casa do Regalo,
no Parque das Necessidades,
em Lisboa*

Dim. - 235 x 135 cm

€ 4.000 - 6.000

433
AIDA SOUSA DIAS
- SÉC. XX,

"Busto de mulher",
escultura em mármore,
assinada,
datada de 10-9-1991,
pequenas esbeçadelas
Dim. - 32 cm

€ 350 - 525



434
PAR DE CASTIÇAIS,
 porcelana e bronze dourado "pássaros",
 franceses, séc. XIX/XX,
 faltas e defeitos
 Dim. - 36 cm € 600 - 900

435
"BUSTO DE EÇA DE QUEIRÓS",
 escultura em bronze,
 dourada a purpurina,
 portuguesa, séc. XX
 Dim. - 21 cm € 150 - 225

436
GILL PARKER - SÉC. XX
 "Cão de caça", escultura em bronze,
 assinada e datada de 1989,
 exemplar n.º 5/9,
 Dim. - 20 cm € 2.000 - 3.000

437
SOARES DOS REIS - 1847-1889
 "Flor agreste",
 escultura em bronze,
 base em mármore
 Dim. - 47 cm € 1.500 - 2.250

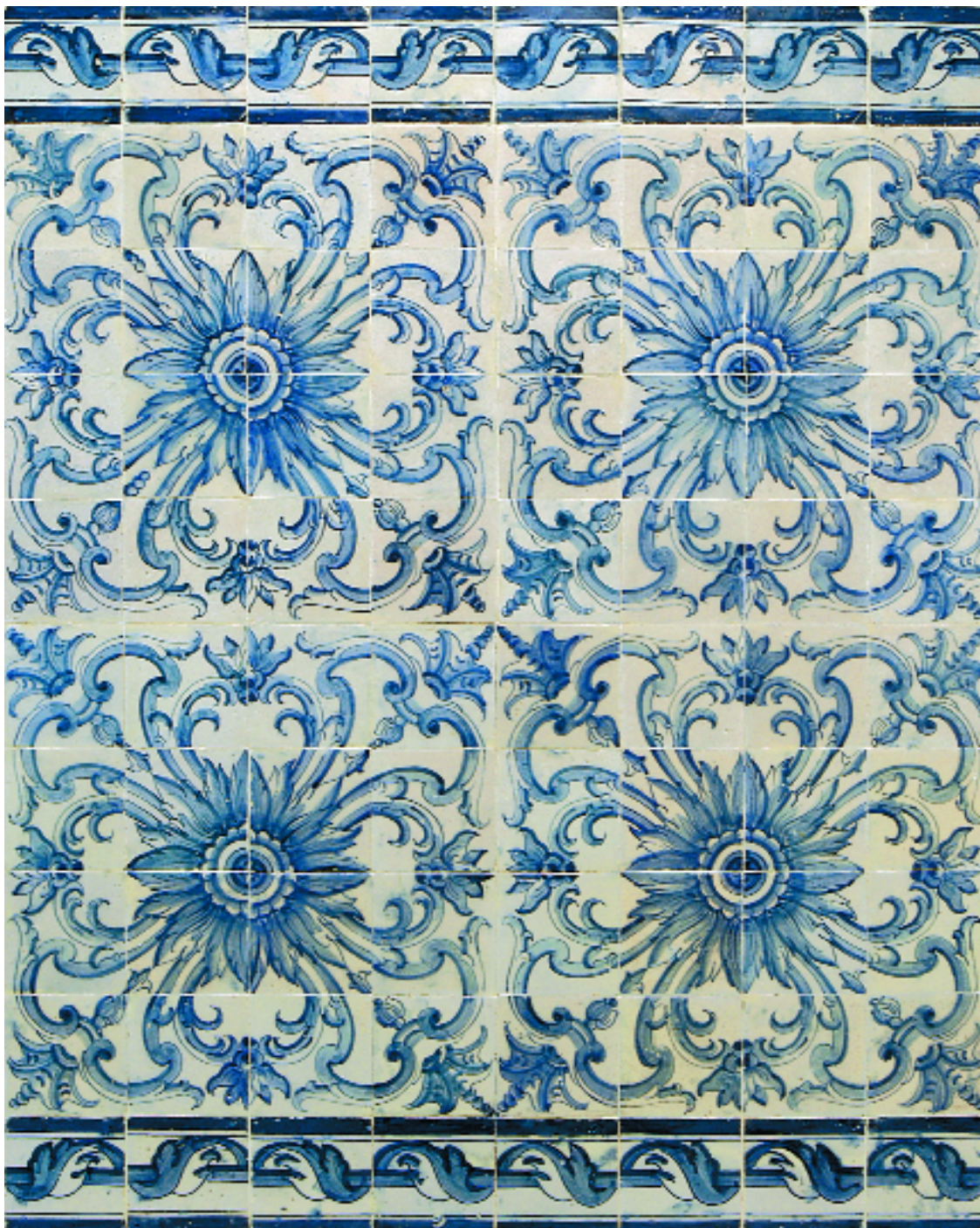
438
HENRIQUE LEITÃO - SÉC. XX
 "Músicos", duas esculturas em bronze,
 bases em mármore,
 assinadas
 Dim. - 13,5 cm € 200 - 300

439
CANDEEIRO,
 metal prateado "figuras", séc. XIX/XX,
 electrificado, quebra-luz em mau estado,
 pequenos defeitos
 Dim. - 69 cm € 400 - 600

440
TERMÓMETRO,
 bronze de arte "caçador e veados",
 Europa, séc. XIX/XX,
 restauros
 Dim. - 39,5 cm € 150 - 225

441
ANTOINE LOUIS BARYE
- 1795-1875
 "Cavalo", escultura em bronze,
 assinada, sem base, tiragem do séc. XX
 Dim. - 32 cm € 600 - 900

442
CLAIRE JEANNE ROBERTE
COLINET - SÉC. XIX/XX
 "Bailarina", escultura em bronze
 e marfim, assinada
 Dim. - 48 cm € 1.500 - 2.250



447
"ROSÁCEAS",
 painel
 de 80 azulejos,
 decoração
 a azul,
 portugueses,
 séc. XVIII,
 pequenos restauros,
 defeitos
Dim. - 143 x 114,5 cm
 € 1.000 - 1.500

448
"ROSÁCEAS",
 painel
 de 40 azulejos,
 decoração
 a azul,
 portugueses,
 séc. XVIII,
 pequenos restauros,
 defeitos
Dim. - 143 x 57,5 cm
 € 400 - 600

449
PAINEL
DE 4 AZULEJOS,
 decoração a azul,
 portugueses,
 séc. XVII,
 faltas,
 defeitos
Dim. - 28,5 x 28 cm
 € 100 - 150

443
"ROSÁCEAS",
 painel de 80 azulejos, decoração a azul,
 portugueses, séc. XVIII,
 pequenos restauros e defeitos,
Dim. - 143 x 114,5 cm € 1.000 - 1.500

444
"ROSÁCEAS",
 painel de 80 azulejos, decoração a azul,
 portugueses, séc. XVIII,
 pequenos restauros e defeitos,
Dim. - 143 x 114,5 cm € 1.000 - 1.500

445
"ROSÁCEAS",
 painel de 80 azulejos, decoração a azul,
 portugueses, séc. XVIII,
 pequenos restauros e defeitos,
Dim. - 143 x 114,5 cm € 1.000 - 1.500

446
"ROSÁCEAS",
 painel de 80 azulejos, decoração a azul,
 portugueses, séc. XVIII,
 pequenos restauros e defeitos,
Dim. - 143 x 114,5 cm € 1.000 - 1.500

450
PAINEL DE 8 AZULEJOS,
 decoração a azul e amarelo,
 portugueses, séc. XVIII,
 faltas e defeitos
Dim. - 55 x 27,5 cm € 150 - 225

451
PAINEL DE 16 AZULEJOS,
 decoração a azul e amarelo,
 portugueses, séc. XVII/XVIII,
 faltas e defeitos
Dim. - 55 x 55 cm € 400 - 600



455

452

PAINEL DE 48 AZULEJOS,
decoreção a azul "albarradas, golfinhos,
sereias e cabeças de anjo", cercadura barroca,
portugueses, séc. XVIII, faltas e defeitos

Dim. - 87 x 116 cm

€ 1.500 - 2.250

453

PAINEL DE 4 AZULEJOS,
decoreção policromada,
hispano-árabe, séc. XVI,
emoldurados, pequenos defeitos

Dim. - 25,5 x 25,5 cm

€ 150 - 225

454

PAINEL DE 4 AZULEJOS,
decoreção policromada,
hispano-árabe, séc. XVI,
emoldurados, pequenos defeitos

Dim. - 25,5 x 25,5 cm

€ 150 - 225

455

PAINEL DE 4 AZULEJOS,
decoreção policromada,
Iznik, turco, séc. XVII/XVIII,
emoldurados, dois partidos e colados

Dim. - 45 x 45 cm

€ 250 - 375