

LEILÃO N° 69

3ª Sessão

26 de Janeiro de 2005



LOTES 601 A 900

- 601**
JARRA DE PEQUENAS DIMENSÕES,
 porcelana da China,
 decoração a azul "Taotie", dinastia Ming,
 séc. XVII, cabelos
Dim. - 15 cm € 100 - 150
- 602**
**ESCULTURA "LAUGHING BOY
 COM COELHO"**,
 porcelana da China,
 decoração policromada, séc. XIX, restauro
Dim. - 20 cm € 250 - 375
- 603**
JARRA DE PEQUENAS DIMENSÕES,
 porcelana da China, Companhia
 das Índias, decoração policromada
 "pássaro e flores", reinado Qianlong,
 séc. XVIII, cabelo
Dim. - 15,5 cm € 100 - 150
- 604**
POTE,
 porcelana da China, decoração a azul
 "folhas", marca iconográfica "folha"
 alusiva a um dos "Oito Emblemas
 Budistas", dinastia Ming, séc. XVII
Dim. - 14 cm € 150 - 225
- 605**
PAR DE TAÇAS,
 porcelana da China,
 decoração policromada "flores e frutos",
 séc. XIX, marcas não identificadas
Dim. - 6 x 14 cm € 80 - 120
- 606**
CANECA GOMADA, porcelana da China,
 decoração policromada "figuras orientais"
 pega em verga, reinado Qianlong,
 séc. XVIII, esbeçadelas e pequenas faltas
Dim. - 12 cm € 100 - 150
- 607**
ESCULTURA "ANCIÃO",
 porcelana da China, decoração
 policromada, reinado Jiaqing,
 séc. XVIII/XIX, restauros
Dim. - 21 cm € 200 - 300
- 608**
TAÇA,
 porcelana da China,
 decoração policromada "flores e frutos",
 marca não identificada, séc. XIX, cabelos
Dim. - 6,5 x 14 cm € 30 - 45
- 609**
ESCULTURA "DEUSA",
 porcelana da China,
 decoração policromada, reinado Jiaqing,
 séc. XVIII/XIX, pequena falta numa mão
 e pequenos restauros
Dim. - 20 cm € 150 - 225
- 610**
PRATO,
 porcelana da China, Companhia
 das Índias, decoração policromada
 "flores", reinado Qianlong, séc. XVIII,
 restauros e cabelos
Dim. - 22,5 cm € 100 - 150
- 611**
TAÇA, porcelana da China,
 decoração policromada "pássaro
 e árvore", marcada, reinado Guangxu,
 séc. XIX/XX, pequeno cabelo
Dim. - 6 x 13 cm € 30 - 45
- 612**
PRATO, porcelana da China,
 Companhia das Índias, decoração
 policromada "flores", reinado Qianlong,
 séc. XVIII, restaurado
Dim. - 22,5 cm € 100 - 150
- 613**
ESCULTURA "ANCIÃO",
 porcelana da China, decoração
 policromada, reinado Jiaqing,
 séc. XVIII/XIX, pequenos restauros
Dim. - 18 cm € 150 - 225
- 614**
QUATRO PIRES GOMADOS, porcelana
 da China, decoração a azul "dragão e
 fénix", reinado Kangxi, séc. XVII/XVIII,
 dois com ligeiras esbeçadelas na base
Dim. - 13,5 cm € 120 - 180
- 615**
ESCULTURA "ANCIÃO",
 porcelana da China,
 decoração policromada,
 reinado Jiaqing, séc. XVIII/XIX,
 restauros
Dim. - 19 cm € 150 - 225
- 616**
PALMATÓRIA,
 porcelana da China,
 Companhia das Índias,
 decoração Imari "flores",
 reinado Qianlong, séc. XVIII
Dim. - 12 cm € 50 - 75
- 617**
SEIS PIRES GOMADOS,
 porcelana da China, decoração Imari
 "pássaro e flores", reinado Qianlong,
 séc. XVIII, esbeçadelas, um com cabelos
Dim. - 10,5 cm € 150 - 225
- 618**
PIRES, porcelana da China,
 Companhia das Índias,
 decoração policromada "flores",
 reinado Jiaqing, séc. XVIII/XIX
Dim. - 12 cm € 25 - 38



619

PRATO OITAVADO, porcelana da China, Companhia das Índias, decoração a verde e rosa "flores", reinado Qianlong, séc. XVIII, pequenas esbeçadelas

Dim. - 23,5 cm € 100 - 150

620

TAÇA, porcelana da China, decoração a azul "flores", séc. XIX, marca do reinado Chenghua (séc. XV)

Dim. - 7 x 15,5 cm € 100 - 150

621

TRAVESSA RECORTADA, porcelana da China, decoração a azul "paisagem oriental com figuras", reinado Qianlong, séc. XVIII, pequenas esbeçadelas

Dim. - 27 x 19,5 cm € 200 - 300

622

TAÇA, porcelana da China, decoração a azul "paisagem oriental", reinado Jiaqing, séc. XVIII/XIX, esbeçadela, marca não identificada

Dim. - 7,5 x 17 cm € 100 - 150

623

COVILHETE GOMADO, porcelana da China, decoração Imari "figuras orientais", reinado Kangxi, séc. XVII/XVIII, restauros no bordo, pequeno cabelo e esbeçadelas

Dim. - 22,5 cm € 250 - 375

624

PAR DE PRATOS, porcelana da China, decoração a azul "paisagem oriental", reinado Qianlong, séc. XVIII, esbeçadelas

Dim. - 23 cm € 100 - 150

625

BULE, porcelana da China, decoração a azul "jardim oriental", reinado Qianlong, séc. XVIII, tampa restaurada

Dim. - 14 cm € 80 - 120

626

TRAVESSA OITAVADA, porcelana da China, Companhia das Índias, decoração a azul "paisagem com gamos", reinado Qianlong, séc. XVIII, esbeçadela

Dim. - 35,5 x 27 cm € 350 - 525

627

DOIS POTES, porcelana da China, Companhia das Índias, decoração "chocolate" e policromada "flores", reinado Qianlong, séc. XVIII, tampas restauradas;

Dim. - 13 cm € 500 - 750



628

PRATO, porcelana da China, Companhia das Índias, decoração a azul "falcão e flores", reinado Kangxi, séc. XVII/XVIII, pequenas esbeçadelas
Dim. - 26 cm € 700 - 1.050

629

PRATO DE DOCE, porcelana da China, Companhia das Índias, decoração policromada "armas de família europeia", reinado Jiaqing, séc. XVIII/XIX, restaurado; Dim. - 16 cm € 75 - 112

630

CHÁVENA COM PIRES, porcelana da China, Companhia das Índias, decoração policromada "armas de família espanhola", reinado Jiaqing, séc. XVIII/XIX, pires com cabelo; Dim. - 7 x 14 cm € 250 - 375

631

PRATO DE DOCE, porcelana da China, Companhia das Índias, decoração policromada "armas de família inglesa", reinado Qianlong, séc. XVIII, restaurado
Dim. - 17 cm € 100 - 150

632

PRATO, porcelana da China, Companhia das Índias, decoração policromada "aves e flores" com reservas ao gosto de Meissen, reinado Qianlong, séc. XVIII, restaurado
Dim. - 23,5 cm € 250 - 375

633

PAR DE COVILHETES, porcelana da China, Companhia das Índias, decoração policromada "apanha das cerejas", reinado Qianlong, séc. XVIII, ligeiras esbeçadelas
Dim. - 20,5 cm € 2.000 - 3.000

634

PAR DE CHÁVENAS COM PIRES, porcelana da China, Companhia das Índias, decoração policromada "armas de família espanhola", reinado Jiaqing, séc. XVIII/XIX; D. - 7 x 14 cm € 700 - 1.050

635

PRATO DE DOCE, porcelana da China, Companhia das Índias, decoração policromada "armas de família europeia", reinado Jiaqing, séc. XVIII/XIX, restaurado; Dim. - 16 cm € 75 - 112

636

PAR DE PRATOS, porcelana da China, Companhia das Índias, decoração a azul "falcão e flores", reinado Kangxi, séc. XVII/XVIII, esbeçadelas
Dim. - 26 cm € 1.500 - 2.250



637
MESA DE COSTURA, Napoleão III, madeira lacada de negro, mogno, raiz de noqueira e outras madeiras, aplicações em metal dourado, francesa, séc. XIX, pequenos defeitos
 Dim. - 74 x 56 x 39 cm € 800 - 1.200



639
MESA DE PÉ DE GALO, D. José, pau santo, tampo redondo recortado, portuguesa, séc. XVIII, pequenos defeitos
 Dim. - 82 x 76 cm € 2.000 - 3.000



638
MESA DE ABAS FACETADAS, D. Maria, pau cetim, faixa em pau santo, portuguesa, séc. XVIII/XIX, pequenas faltas e defeitos
 Dim. - 66 x 86 x 43 cm € 2.000 - 3.000



640
MESA DE JOGO, Guilherme IV, mogno com faixas de pau cetim, pernas caneladas, inglesa, séc. XIX, faltas e defeitos
 Dim. - 73 x 84 x 41,5 cm € 600 - 900



641
APARADOR,
Jorge II, carvalho,
inglês, séc. XVIII, faltas e defeitos
Dim. - 84 x 192 x 45 cm

€1.500 - 2.250

642
MESA DE CASA DE JANTAR,
carvalho, colunas dos pés entalhadas "parras com uvas",
inglesa, séc. XIX
Dim. - 77,5 x 219 x 78 cm

€1.500 - 2.250





643
PAR DE FAUTEUILS,
 românticos, noqueira com entalhamentos, assento e costas estofadas, portuguesas, séc. XIX, pequenas faltas e defeitos
 Dim. - 104 x 62 x 71 cm € 800 - 1.200



645
PAR DE CADEIRAS,
 Arte Nova, noqueira com embutidos, assentos estofados, inglesas, séc. XIX/XX, pequenos defeitos
 Dim. - 98,5 x 48 x 46,5 cm € 600 - 900



644
ESTANTE,
 victoriana, folheada a pau santo, inglesa, séc. XIX, pequenos defeitos
 Dim. - 99 x 115,5 x 32,5 cm € 1.000 - 1.500



646
CÓMODA MILITAR COM GAVETA SECRETÁRIA,
 mogno com aplicações de metal amarelo, interior com escaninhos, inglesa, séc. XIX, pequenos defeitos
 Dim. - 110 x 122 x 50,5 cm € 1.500 - 2.250



647
CÓMODA, Luís XV,
folheada a pau santo, aplicações em bronze dourado, tampo
de mármore, francesa, séc. XVIII, restauros, faltas e defeitos
Dim. - 85 x 127 x 63 cm € 6.000 - 9.000

648
ARCA DE MANUSCRITOS,
teca pintada, lacada e dourada,
Birmânia, séc. XVII/XVIII, faltas e defeitos
Dim. - 68 x 118 x 70,5 cm € 4.000 - 6.000





649
CADEIRA DE SECRETÁRIA,
victoriana, mogno, assento e braços estofados a couro capitoné,
inglesa, séc. XIX, faltas e defeitos
Dim. - 80 x 71 x 71 cm € 500 - 750



651
BERGÈRE,
victoriana, carvalho, pernas e traves torneadas, assento e costas
em palhinha, inglesa, séc. XIX, pequenos defeitos
Dim. - 85 x 57 x 58 cm € 200 - 300



650
PAR DE APARADORES RÚSTICOS,
carvalho, pernas torneadas,
ingleses, séc. XIX, defeitos
Dim. - 77 x 99 x 46 cm € 700 - 1.000



652
ARCA,
casquinha pintada, decoração "flores" sobre fundo laranja ,
Europa Central, séc. XIX, faltas na pintura, defeitos
Dim. - 65 x 120 x 68 cm € 600 - 900



653
MESA DE JOGO TRIANGULAR,
 mogno, embutidos "ânfora com pássaros e flores",
 holandesa, séc. XVIII/XIX, tampo empenado, defeitos
 Dim. - 76,5 x 104 x 52 cm € 1.500 - 2.250



655
SECRETÁRIA DE TAMPO INCLINADO,
 sissó, Índia, séc. XIX,
 pequenos defeitos
 Dim. - 90 x 70 x 64 cm € 600 - 900



654
SOFÁ TABLE,
 Guilherme IV, pau santo com filetes em metal dourado,
 inglesa, séc. XIX, faltas e defeitos
 Dim. - 75 x 91,5 x 62 cm € 1.000 - 1.500



656
MESA DE ABAS,
 Guilherme IV, mogno,
 inglesa, séc. XIX, pequenos defeitos
 Dim. - 70,5 x 84 x 52 cm € 500 - 750



657

PRATO, faiança, decoração a azul com armas de aliança - Braamcamp Freire e Cunha e Meneses, timbre de Freire, francês, séc. XIX, esbeijadela, marcado GIEN; Dim. - 25 cm € 120 - 180

658

PAR DE AZEITONEIRAS, loiça de Sacavém, decoração monogramada a azul BF (Barahona Fragoso - Condes da Esperança), portuguesas, séc. XX Dim. - 17 cm € 120 - 180

659

PRATO, loiça de Alcântara, decoração a castanho "Armas de Portugal" e "Pavilhão de caça da Tapada de Mafra", séc. XIX/XX, cabelo e esbeijadela restaurada Dim. - 24 cm € 200 - 300

660

PAR DE PRATOS, loiça de Alcântara, decoração a azul "Armas Reais", portuguesas, séc. XIX Dim. - 23,5 cm € 200 - 300

661

PAR DE CHÁVENAS E PIRES, loiça de Sacavém, decoração monogramada a azul BF (Barahona Fragoso - Condes da Esperança), portugueses, séc. XX, um com cabelo; Dim. - 6 x 14 cm € 70 - 105

662

PRATO RASO, loiça de Sacavém, decoração a azul "timbre de Sobral", portuguesas, séc. XX, esbeijadela Dim. - 23 cm € 50 - 75

663

CHÁVENA E PIRES, loiça, decoração policromada "bandeira da Monarquia", portuguesas, séc. XIX, craquelé, pires marcado Dim. - 6,5 x 9,5 cm € 100 - 150

664

PAR DE PRATOS DE SOBREMESA, loiça de Sacavém, decoração a azul "timbre de Sobral", portuguesas, séc. XIX, cabelos e esbeijadela, marcados Dim. - 21 cm € 100 - 150

665

PAR DE PRATOS DE SOBREMESA, loiça de Sacavém, decoração monogramada a azul BF (Barahona Fragoso - Condes da Esperança), portuguesas, séc. XIX, um com cabelos; Dim. - 22 cm € 100 - 150

666

PAR DE PRATOS DE SOBREMESA, loiça de Sacavém, decoração a azul "timbre de Sobral", portuguesas, séc. XIX, cabelos, marcados Dim. - 20,5 cm € 160 - 240

667

PRATO RECORTADO, porcelana, decoração policromada com armas do 1º Visconde do Sobral, francês, séc. XIX, marcado PILLIVUYT & Cº Dim. - 22,5 cm € 150 - 225

668

PAR DE PRATOS DE SOBREMESA, loiça de Sacavém, decoração a azul "timbre de Sobral", portuguesas, séc. XIX, cabelos e esbeijadela, marcados Dim. - 20,5 cm € 130 - 200



669

CAIXA/PORTRAITOS DUPLO

VICTORIANO, marfim,
aplicações de tartaruga,
séc. XIX, cabelo

Dim. - 10 cm

€ 400 - 600

670

MEDALHÃO "SANTO ANTÓNIO",

madrepérola esculpida,
passepartout e moldura gravados
"Santos", séc. XVIII/XIX, pequenas faltas

Dim. - 19 x 15 cm

€ 600 - 900

671

PEÇAS DE XADREZ,

marfim amarelo e tingido de vermelho,
séc. XIX/XX,

pequenos defeitos

Dim. - (Rei) 7,5 cm

€ 300 - 450

672

"SÃO JOÃO BAPTISTA",

concha de madrepérola esculpida
e gravada, séc. XVIII,

pequenos defeitos

Dim. - 15 x 16 cm

€ 600 - 900

673

"NOSSA SENHORA DA CONCEIÇÃO",

placa em madrepérola esculpida,
moldura em pau santo,
Itália, séc. XIX, faltas

Dim. - 22 x 14,5 cm

€ 180 - 270

674

**PALITEIRO "CANDELABRO
DE DOIS LUMES",**

pau santo e marfim,
séc. XX, ligeira esbeichadela

Dim. - 12,5 cm

€ 100 - 150

675

PUNHAL,

punho em marfim esculpido,
"figura de menino com taça",
séc. XVIII, defeitos

Dim. - 34,5 cm

€ 400 - 600

676

FACA ABRE-CARTAS VICTORIANA,

marfim esculpido,
gravação com monograma e timbre,
séc. XIX

Dim. - 33,5 cm

€ 200 - 300

677

**"NOSSA SENHORA, SANTANA
E SÃO JOAQUIM",**

placa em madrepérola
esculpida, moldura em pau santo, Itália,
séc. XIX, pequena falta na moldura

Dim. - 22 x 15,5 cm

€ 200 - 300

678

PORTA PAUTAS VICTORIANO,

mogno,
inglês,
séc. XIX

Dim. - 45 cm

€ 100 - 150

679

FACA GAÚCHA,

metal trabalhado,
América do Sul, séc. XIX,
pequenos defeitos, lâmina posterior

Dim. - 32 cm

€ 150 - 225

680

CAIXA DE MÚSICA,

madeira com
embutidos, Suíça, séc. XIX, faltas
e defeitos no mecanismo, sem a manivela
da corda, marcada Fs. LECOULTRE,

Dim. - 6 x 19 x 9 cm

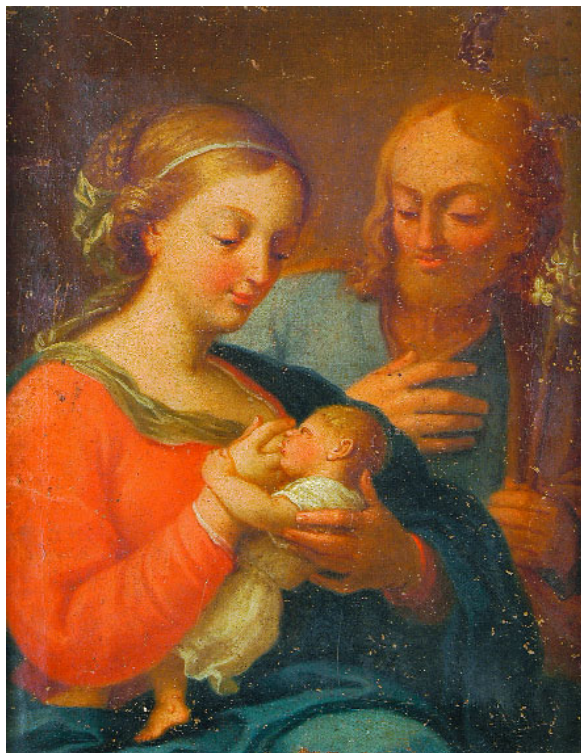
€ 200 - 300



681
"NOSSA SENHORA", óleo sobre cobre,
moldura em pau santo, escola portuguesa, séc. XVIII/XIX
Dim. - 24 x 19 cm € 300 - 450



683
"NOSSA SENHORA COM O MENINO",
óleo sobre madeira, escola italiana, séc. XIX, restauros
Dim. - 22 x 17,5 cm € 500 - 750



682
"NOSSA SENHORA DO LEITE E SÃO JOSÉ",
óleo sobre tela, escola portuguesa, séc. XVIII, faltas na tinta
Dim. - 25,5 x 21 cm € 200 - 300



684
"NOSSA SENHORA DO CARMO", óleo sobre cobre,
escola portuguesa, séc. XVIII, sem moldura, faltas na tinta
Dim. - 25,5 x 20 cm € 500 - 750

685

"FUGA PARA O EGIPTO",

óleo sobre madeira,
escola portuguesa,
séc. XVII/XVIII,
moldura em madeira
pintada e dourada,
pequenas faltas,
defeitos

Dim. - 72 x 83 cm

€ 5.000 - 7.500



686

**"NOSSA SENHORA
DO LEITE",**

óleo sobre tela,
escola portuguesa,
séc. XVIII,
reentelado,
pequenos restauros

Dim. - 101 x 119 cm

€ 4.000 - 6.000





687
"SANTA RITA",
 óleo sobre cobre, escola portuguesa, séc. XVII/XVIII, restauros
 Dim. - 25 x 20 cm € 400 - 600



689
"NOSSA SENHORA",
 óleo sobre cobre, escola portuguesa, séc. XVIII/XIX, restauros
 Dim. - 27,5 x 22 cm € 400 - 600



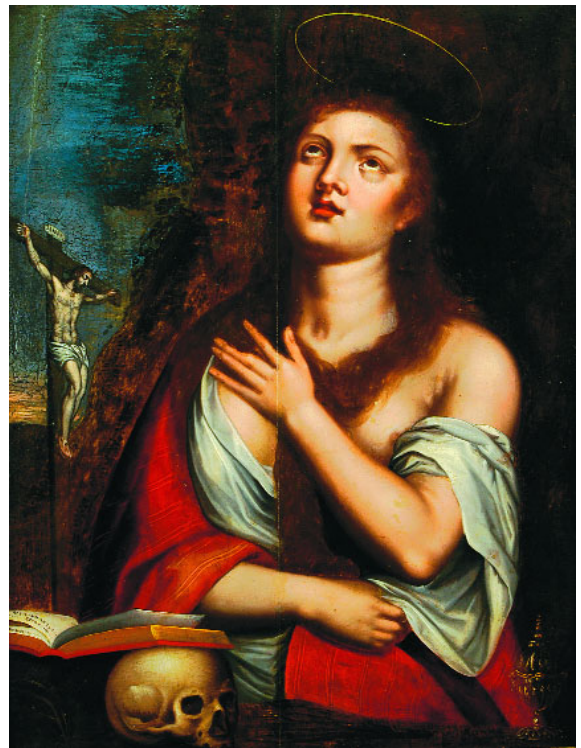
688
"PRESÉPIO", óleo oval sobre madeira,
 escola portuguesa, séc. XIX, pequenos defeitos
 Dim. - 82 x 128 cm € 600 - 900



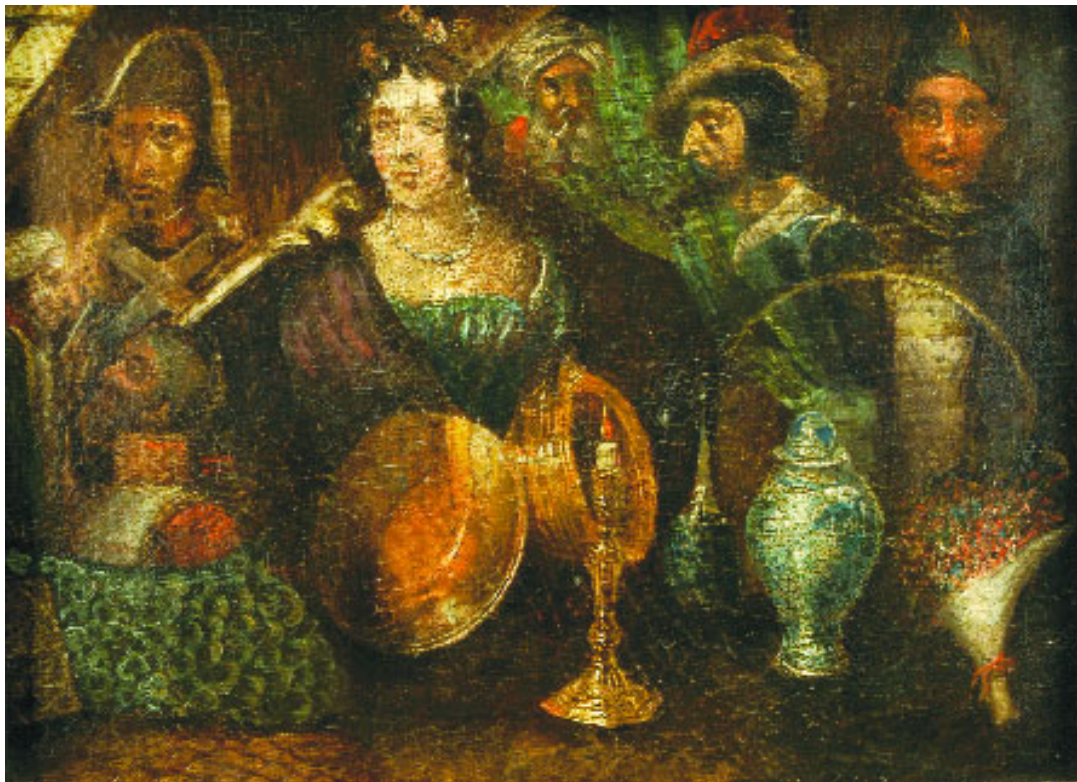
690
"SÃO PAULO E SANTO ANTÓNIO COM O MENINO", óleo
 sobre madeira, escola portuguesa, séc. XVI, restauros e defeitos
 Dim. - 63,5 x 87,5 cm € 1.500 - 2.250



691
"NOSSA SENHORA, MENINO JESUS E SÃO JOÃO BAPTISTA",
óleo sobre tela, escola italiana, séc. XVIII/XIX, restauros
Dim. - 70,5 x 55,5 cm € 1.200 - 1.800



693
"SANTA MADALENA",
óleo sobre madeira, escola italiana, séc. XVII/XVIII, restauros
Dim. - 65 x 50 cm € 2.300 - 3.450



692
"FIGURAS",
óleo sobre tela, escola francesa,

séc. XVII,
reentelado e restauros
Dim. - 28 x 38 cm

€ 200 - 300



694
"SÃO JOÃO BAPTISTA MENINO",
 óleo sobre tela, escola espanhola, séc. XIX, pequeno restauro
 Dim. - 50 x 40 cm € 1.000 - 1.500



696
"SÃO FRANCISCO DE ASSIS", óleo sobre tela, escola espanhola,
 séc. XVII, reentelado e restauros
 Dim. - 61 x 55 cm € 800 - 1.200



695
"CENA BÍBLICA", óleo sobre tela, escola portuguesa,
 séc. XVII/XVIII, reentelado e pequenos restauros
 Dim. - 73 x 43 cm € 800 - 1.200



697
"NOSSA SENHORA DA CONCEIÇÃO", óleo sobre cobre,
 assinatura não identificada, escola italiana, séc. XVII/XVIII,
 pequenos restauros; Dim. - 31 x 21,5 cm € 1.000 - 1.500



698
"NOSSA SENHORA DE MÃOS JUNTAS", óleo sobre tela,
escola portuguesa, séc. XVIII, reentelado e pequenos defeitos
Dim. - 82 x 64 cm € 800 - 1.200



700
"SANTA TERESA", óleo sobre tela,
escola espanhola, séc. XVIII/XIX, reentelado e restaurado
Dim. - 33,5 x 25 cm € 300 - 450



699
"SAGRADA FAMÍLIA E SÃO JOÃO BAPTISTA",
óleo oval sobre cobre, escola portuguesa, séc. XVII/XVIII,
pequenos restauros; Dim. - 32,5 x 23,5 cm € 1.200 - 1.800



701
"SÃO PAULO",
óleo sobre cartão, moldura com passepartout oval, séc. XIX
Dim. - 38 x 28 cm € 300 - 450



702
CAIXA "GALINHA",
 barro vidrado, decoração policromada,
 Caldas, séc. XIX,
 esbeaçadela, marcada *ATELIER*
CERÂMICO AVELINO BELLO
 Dim. - 7,5 x 8,5 x 6 cm € 50 - 75

703
PRATO "AZEITONAS",
 barro vidrado, decoração a verde e negro,
 séc. XX, ligeiras esbeaçadela,
 marcado *FÁBRICA DE N. ELIAS*
 - vd. *Simas & Isidro*, nº 561
 Dim. - 5,5 x 10 cm € 30 - 45

704
CAIXA "PATO",
 barro vidrado, decoração policromada,
 Caldas, séc. XX, esbeaçadela, marcada
FÁBRICA DE FAIANÇAS ARTÍSTICAS DE
BORDALO PINHEIRO - vd. *Simas & Isidro*, nº 108
 Dim. - 7,5 x 14 x 7 cm € 100 - 150

705
FLOREIRA DE SUSPENSÃO,
 barro vidrado,
 decoração policromada,
 Caldas,
 séc. XX
 Dim. - 14 x 10 cm € 20 - 30

706
CAIXA "URNA", barro vidrado,
 decoração policromada e relevada "flores"
 Caldas, séc. XIX, faltas, partida e colada,
 marcada *FÁBRICA DE ANTÓNIO ALVES*
DA CUNHA - ver *Simas & Isidro*, nº 426
 Dim. - 14 x 16 x 13 cm € 80 - 120

707
PALITEIRO "VACA",
 barro vidrado,
 decoração policromada,
 Caldas, séc. XIX/XX,
 pequenas faltas
 Dim. - 8,5 cm € 40 - 60

708
ESCUPTURA PARA SUSPENSÃO
"MACACO",
 barro vidrado,
 decoração monocroma a verde, Caldas,
 séc. XX, faltas, partes do vidrado coladas
 Dim. - 22 cm € 150 - 225

709
MÍSULA,
 faiança, decoração policromada
 "mascarão, volutas e folhagem",
 portuguesa,
 séc. XX
 Dim. - 17 x 11,5 x 10 cm € 150 - 225

710
MEALHEIRO/PALITEIRO "GATO
COM RATO NA BOCA",
 barro vidrado,
 decoração monocroma a castanho,
 Caldas, séc. XX, esbeaçadela
 Dim. - 13,5 cm € 80 - 120



711
CACHEPOT, barro vidrado,
 decoração escurrida a castanho e amarelo,
 Caldas, séc. XIX, esbeçadela, marcado
FÁBRICA DE FAIANÇAS DE J. ARROJO
 - ver *Simas & Isidro*, nº 391
 Dim. - 16,5 cm € 100 - 150

712
"ALEXANDRE HERCULANO",
 busto em barro vidrado,
 decoração a imitar bronze patinado,
 Caldas, séc. XX,
 marcado *BELLO*
 Dim. - 27 cm € 30 - 45

713
"DR. SOUSA MARTINS", busto em
 terracota, dedicatória de Rafael Bordalo
 Pinheiro datada de 1898, esbeçadela,
 marcado *FÁBRICA DE FAIANÇAS DAS CALDAS*
DA RAINHA - vd. *Simas & Isidro*, nº 205, 276, 717
 (fabrico especial); Dim. - 37 cm € 1.000 - 1.500

714
"JOÃO DE DEUS",
 busto em terracota, português,
 séc. XX, marcado *FÁBRICA DE FAIANÇAS*
ARTÍSTICAS DE BORDALO PINHEIRO
 - vd. *Simas & Isidro*, nº 108
 Dim. - 23 cm € 200 - 300

715
RAFAEL BORDALO PINHEIRO
 - 1846-1905 - "Eça de Queiroz", busto
 em terracota, séc. XX, falta no óculo,
 assinada, marcado *FÁBRICA DE FAIANÇAS*
ARTÍSTICAS DE BORDALO PINHEIRO - 1901 -
 vd. *Sim. & Isi.*, nº 108; D. - 37 cm € 700 - 1.050

716
PRATO COM ABA E "RÃ", barro esmaltado
 a castanho e verde, fundo escurrido
 e manchado, Caldas, séc. XIX, marcado
FÁBRICA DE FAIANÇAS DAS CALDAS DA RAINHA
 - 1899 - vd. *Simas & Isidro*, nº 276
 Dim. - 31 cm € 400 - 600

717
"Mofina Mendes", barro esmaltado,
 inscrição de Gil Vicente no verso, Caldas,
 séc. XX, ligeiras esbeçadelas, marcado
FÁBRICA DE FAIANÇAS ARTÍSTICAS DE
BORDALO PINHEIRO - vd. *Simas & Isidro*,
 nº 108; Dim. - 31 cm € 400 - 600

718
PALITEIRO "HOMEM SENTADO A
BEBER", barro vidrado,
 decoração monocroma a castanho,
 Caldas, séc. XIX,
 pequeno restauro num braço
 Dim. - 17 cm € 50 - 75

719
JARRA, barro vidrado, policromado
 e relevado "grifos alados", cartela coroad
 com inscrição, Caldas, séc. XIX, faltas,
 marcada *FÁBRICA DE FAIANÇAS DE MANUEL*
CIPRIANO GOMES "MAFRA" - vd. *Simas &*
Isidro, nº 542; Dim. - 23 cm € 150 - 225



720
"LEÃO ALADO", floreira em barro esmaltado, decoração estilo "bizantino", Caldas, séc. XX, marcada *FÁBRICA DE FAIANÇAS ARTÍSTICAS DE BORDALO PINHEIRO* - vd. *Simas & Isidro*, nº 108
 Dim. - 25 cm cm € 100 - 150

721
JARRO "PORCO", barro vidrado, decoração a castanho, Caldas, séc. XX, faltas e defeitos
 Dim. - 23,5 cm € 100 - 150

722
"CAVALO", escultura em barro vidrado, séc. XX, mão e cabeça partidas e coladas, marcada *F. FRAZÃO - CALDAS*
 Dim. - 28 cm € 50 - 75

723
PRATO DE APERITIVOS "REPOLHO", barro vidrado, decoração a verde, Caldas, séc. XX, cabelo e ligeiros restauros, marcado *FÁBRICA DE FAIANÇAS DAS CALDAS DA RAINHA* - 1902 - vd. *Simas & Isidro*, nº 276
 Dim. - 30 cm € 300 - 450

724
"SUSTENTANDO UMA OPINIÃO", barro vidrado, decoração policromada, Caldas, pequenas faltas, marcada *FÁBRICA DE FAIANÇAS DAS CALDAS DA RAINHA* - 1897 - vd. *Simas & Isidro*, nº 276
 Dim. - 25,5 cm € 500 - 750

725
JARRO "CAÇA", barro vidrado, policromado e relevado "caça pendurada", coelho na tampa e galgo na pega, Caldas, séc. XIX, marcado *FÁBRICA DE ANTÓNIO ALVES DA CUNHA* - vd. *Simas & Isidro* nº 42
 Dim. - 24 cm € 300 - 450

726
MANUEL G. BORDALO PINHEIRO - 1867-1920 - Prato "galo", barro vidrado e policromado, Caldas, restauro, assinado, marcado *FÁBRICA DE FAIANÇAS ARTÍSTICAS DE BORDALO PINHEIRO* - vd. *Simas & Isidro*, nº 108
 Dim. - 27 cm € 200 - 300

727
"CÃO SEGURANDO ALCOFA", moldura para suspensão, barro esmaltado e policromado, Caldas, séc. XIX, falta, marcado *FÁBRICA DE ANTÓNIO ALVES DA CUNHA* - vd. *Simas & Isidro*, nº 42
 Dim. - 33 x 27,5 cm € 250 - 375

728
MANUEL G. BORDALO PINHEIRO - 1867-1920 - Prato "andorinhas", barro vidrado e policromado, Caldas, esbeçadelas, assinado e marcado *FÁBRICA DE FAIANÇAS ARTÍSTICAS DE BORDALO PINHEIRO* - vd. *Simas & Isidro*, nº 108; Dim. - 27 cm € 200 - 300



729
RAFAEL BORDALO PINHEIRO - 1846-1905
"Raposa e cegonha",
escultura,

decoreção naturalista policromada,
assinada e datada de 1900
Dim. - 115 cm

€ 25.000 - 37.500



730
MANUEL G. BORDALO PINHEIRO
 - 1867-1920 - Porta-cartas "Vira", barro vidrado e relevado a verde e mel, Caldas, esbeçadelas, assinado e marcado *FÁBRICA DE FAIANÇAS ARTÍSTICAS DE BORDALO PINHEIRO* - *vd. Sim & Isid, nº 108; D. - 12 x 19 cm* € 100 - 150

731
TAÇA DE QUATRO PÉS "VIEIRAS", barro vidrado e relevado a castanho e verde, Caldas, séc. XX, pequena esbeçadela no pé, marca ilegível
Dim. - 13 cm € 150 - 225

732
TRÊS CANECAS "RAMOS COM CEREJAS", barro vidrado, decoração policromada "rãs" no fundo, uma com inscrição "Lembrança das Caldas", Caldas, séc. XX, faltas e esbeçadelas
Dim. - 7 cm € 80 - 120

733
TRAVESSA "PARRAS COM FRUTOS", barro esmaltado, decoração policromada, Caldas, séc. XIX, pequeno restauro e faltas, marcado *FÁBRICA DE FAIANÇAS DE N. ELIAS*
Dim. - 32 x 28 cm € 150 - 225

734
MEALHEIRO "CARICATURA DE HOMEM", barro vidrado, decoração policromada, Caldas, séc. XX, esbeçadelas
Dim. - 7,5 cm € 100 - 150

735
TRÊS CANECAS "RAMOS COM CEREJAS", barro vidrado, decoração policromada, Caldas, séc. XX, faltas e esbeçadelas
Dim. - 8 cm € 75 - 112

736
JARRA "RAMO DE NABOS", barro vidrado e relevado a verde e branco, séc. XIX, esbeçadelas e cabelo, marcada *FÁBRICA DE ANTÓNIO ALVES DA CUNHA* - *vd. Simas & Isidro, nº 427*
Dim. - 29 cm € 300 - 450

737
CAIXA "PIPA", barro vidrado, decoração a mel e castanho, Caldas, séc. XIX, falta na pega da tampa, marcada *FÁBRICA DE ANTÓNIO ALVES DA CUNHA* - *ver Simas & Isidro, nº 42; Dim. - 8 x 11 cm* € 30 - 45

738
AZEITONEIRA "RÃ", barro vidrado, decoração a amarelo e verde, Caldas, séc. XIX, faltas no vidrado, marcada *ATELIER CERÂMICO AVELINO BELLO* - *ver Simas & Isidro, nº 70*
Dim. - 3 x 12,5 x 7,5 cm € 20 - 30

739
TERRINA ESTILO ROCAILLE, barro vidrado e relevado, decoração monocroma a mel claro, Caldas, esbeçadela, marcada *FÁBRICA DE FAIANÇAS DAS CALDAS DA RAINHA* - 1896 - *vd. Simas & Isidro, nº 276*
Dim. - 18 x 25 x 17 cm € 700 - 1.050

740
"SANTO ANTÓNIO COM O MENINO", escultura em barro vidrado, decoração policromada, Caldas, séc. XIX, pequenas faltas na policromia
Dim. - 15,5 cm cm € 200 - 300

741
JARRO "BORBOLETA", decoração policromada sobre fundo de pedras embutidas e areado, Caldas, faltas e defeitos, marcado *FÁBRICA DE FAIANÇAS DE N. ELIAS* - *vd. Simas & Isidro, nº 560*
Dim. - 32 cm € 600 - 900



742
TERRINA "PATO",
 barro vidrado,
 decoração naturalista policromada,
 Caldas, séc. XX,
 restauro e esbeçadelas
 Dim. - 25 x 33 x 20 cm € 300 - 450

743
PRATO DE GRANDES DIMENSÕES "RAMO DE MAÇÃS", barro vidrado e policromado, Caldas, séc. XIX, faltas e defeitos, marcado *FÁBRICA DE FAIANÇAS DAS CALDAS DA RAINHA* - 1896 - *vd. Simas & Isidro, nº276*
 Dim. - 45 cm € 400 - 600

744
JARRA "A DANÇA DAS RÃS", barro esmaltado e relevado com escorridos a castanho e verde, Caldas, séc. XIX, faltas e defeitos, marcado *FÁBRICA DE FAIANÇAS DAS CALDAS DA RAINHA* - 1894 - *vd. Simas & Isidro, nº276*; Dim. - 28,5 cm € 400 - 600

745
BENGALEIRO "TRONCO DE SOBREIRO E LAGARTIXAS", barro vidrado e relevado, decoração naturalista, faltas e restauros, Caldas, marcado *FÁBRICA DE FAIANÇAS DAS CALDAS DA RAINHA* - 1898 - *vd. Sim. & Isid., nº276*; D. - 63 cm € 500 - 750

746
ESCARRADOR "JOHN BULL", deitado de ventre aberto e segurando sacos de libras, barro vidrado e policromado, séc. XX, restaurado, marcado *FÁBRICA DE FAIANÇAS DAS CALDAS DA RAINHA* - *vd. Simas & Isidro, nº 276*; Dim. - 38 cm € 1.200 - 1.800

747
MÍSULA "PERÚ DE LEQUE SOBRE FOLHA DE COUVE", barro vidrado e policromado, séc. XIX, restauros, Caldas, marcada *FÁBRICA DE FAIANÇAS DAS CALDAS DA RAINHA* - *vd. Simas & Isidro, nº 276*
 Dim. - 40 x 37 cm € 3.000 - 4.500



748

CANAPÉ EDUARDIANO DE DOIS LUGARES,
mogno com embutidos, filetes em marfim,
inglês, séc. XIX/XX, faltas e defeitos

Dim. - 105 x 129,5 x 54 cm

€ 300 - 450



750

PAR DE FAUTEUILS ESTILO LUÍS XV,
madeira dourada, estofados a veludo verde,
franceses, séc. XIX, faltas e defeitos

Dim. - 104 x 63 x 66 cm

€ 700 - 1.050



749

MESA DE ABAS ESTILO JORGE III,
mogno com filete de pau santo, coluna central com quatro pés,
inglesa, séc. XIX, pequenas faltas e defeitos

Dim. - 72,5 x 59 x 84 cm

€ 1.200 - 1.800



751

CÓMODA ESTILO LUÍS XV,
mogno com embutidos, tampo de mármore,
francesa, séc. XIX/XX, pequenos defeitos

Dim. - 84 x 125 x 53 cm

€ 2.000 - 3.000



752
ARCA DE PEQUENAS DIMENSÕES,
cedro ou zimbro pintado,
Açores, séc. XVI, datada de 1597, faltas e defeitos
Dim. - 32 x 56 x 31 cm € 2.500 - 3.750



754
ARCA RENASCENTISTA, cedro,
decoreção relevada e pintada a negro "paisagem com figuras"
e "armas de família", séc. XVI, pequenos defeitos
Dim. - 32,5 x 80,5 x 31 cm € 2.000 - 3.000



753
CÓMODA,
mogno com filetes, estilo Jorge III,
inglesa, séc. XIX, pequenos restauros e defeitos
Dim. - 101 x 100 x 44 cm € 800 - 1.200



755
CÓMODA DE GRANDES DIMENSÕES,
mogno e raiz de mogno, victoriana,
inglesa, séc. XIX, pequenos defeitos
Dim. - 134,5 x 130 x 63 cm € 1.500 - 2.250



756

CÓMODA BIEDERMEIER,
raiz de nogueira
com frisos pintados de negro,
Europa Central, séc. XIX,
pequenos defeitos

Dim. - 90,5 x 122 x 61 cm € 1.800 - 2.700

757

CADEIRA, nogueira entalhada,
Itália, séc. XVII/XVIII,
faltas e defeitos,
trave frontal das pernas partida
e com falta de uma parte

Dim. - 132 x 51 x 37 cm € 700 - 1.050

758

QUATRO CADEIRAS CARLOS II,
carvalho,
assentos e costas com palhinha,
inglesas, séc. XVII,
faltas e defeitos

Dim. - 116 x 52 x 47 cm € 600 - 900

759

RELÓGIO DE CAIXA ALTA, madeira lacada
a vermelho com dourados,
aplicações e mostrador em metal,
marcado J. DOODS, inglês, séc. XIX, laca-
do posterior, mecanismo
a necessitar de concerto

Dim. - 265 x 52 x 24 cm € 1.500 - 2.250

760

CADEIRA DE BIDÉ, nogueira dourada, costas
com couro, bidé em faiança
com decoração policromada "flores", francesa,
séc. XIX,
faltas e defeitos

Dim. - 81 x 55 x 34 cm € 500 - 750

761

ARMÁRIO DE DOIS CORPOS,
madeira entalhada, pintada
e dourada "cenas com figuras",
adaptação do séc. XX com talhas antigas, faltas e
defeitos

Dim. - 203 x 73 x 28 cm € 600 - 900

762

ARCA,
cânfora revestida a couro,
aplicações de metal amarelo,
séc. XIX,
faltas e defeitos

Dim. - 50 x 104 x 53 cm € 800 - 1.200

763

BANCO LUÍS XV,
madeira pintada,
assento estofado a seda,
Itália, séc. XVIII,
faltas na pintura,
estofa desgastado

Dim. - 44 x 43 x 42 cm € 600 - 900



764
CADEIRA DE BRAÇOS,
 carvalho, assento de levantar com arca,
 inglesa, séc. XIX, faltas e defeitos
 Dim. - 104 x 60 x 55 cm

€ 500 - 750



766
FAUTEUIL ESTILO LUIS XVI,
 madeira entalhada e dourada, assento e costas estofados,
 francês, séc. XIX, defeitos e estofado não original
 Dim. - 93 x 60 x 58 cm

€ 400 - 600



765
MESA VICTORIANA,
 mogno e raiz de mogno, tampa rectangular basculante,
 pé central, inglesa, séc. XIX, pequenos defeitos
 Dim. - 72,5 x 132 x 112 cm

€ 2.000 - 3.000



767
MESA DE TAMPO REDONDO,
 mogno, coluna central com três pés,
 portuguesa, séc. XIX, pequenos defeitos
 Dim. - 80 x 115 cm

€ 1.000 - 1.500

768



768
LUSTRE DE SACO,
 cristal com pingentes, séc. XIX, faltas e defeitos
 Dim. - 143 cm

€ 1.000 - 1.500

769
LUSTRE DE SACO DE PEQUENAS DIMENSÕES,
 cristal, séc. XIX, electrificado, faltas e defeitos
 Dim. - 77 cm

€ 400 - 600

770
CANDEEIRO DE TECTO,
 bronze e cristal com pingentes, séc. XIX/XX,
 electrificado, pequenas faltas e defeitos
 Dim. - 129 cm

€ 400 - 600

771
LUSTRE DE DEZOITO LUMES,
 cristal com pingentes, séc. XX, electrificado, faltas e defeitos
 Dim. - 100 cm

€ 700 - 1.050

772
LUSTRE,
 metal, pingentes em cristal, séc. XX, faltas e defeitos
 Dim. - 70 cm

€ 300 - 450

773
PAR DE APLIQUES,
 cristal e metal amarelo com pingentes,
 séc. XX, electrificados, faltas e defeitos
 Dim. - 70 cm

€ 500 - 750

774
LANTERNA DE TECTO,
 bronze e vidro cilíndrico, fustes com figuras masculinas,
 séc. XX, electrificado, defeitos
 Dim. - 70 cm

€ 300 - 450

775
LANTERNA DE TECTO COM QUATRO LUMES,
 cobre, latão e bronze, séc. XX, electrificado, sem vidro, defeitos
 Dim. - 101 cm

€ 500 - 750

776
PAR DE LANTERNAS,
 metal amarelo e negro, séc. XX, electrificadas, pequenos defeitos
 Dim. - 64 cm

€ 300 - 450

771





777
"BUSTO DE ROMANO",
 escultura em mármore,
 séc. XVIII, defeito no nariz
 Dim. - 56 cm

€ 1.500 - 2.250

778
COLUNA,
 mármore, aplicações em bronze,
 séc. XIX/XX, pequenos defeitos
 Dim. - 109 cm

€ 150 - 225

779
COLUNA,
 mármore, aplicações em bronze dourado "cariátide",
 séc. XIX/XX, defeitos
 Dim. - 110 cm

€ 200 - 300

780
"BUSTO DE GREGO",
 escultura em mármore,
 séc. XVIII, ligeiros defeitos
 Dim. - 56 cm

€ 1.500 - 2.250

781
ESCULTURA "MODESTIE",
 mármore, francesa, séc. XIX/XX, pequenos defeitos
 Dim. - 54 cm

€ 800 - 1200

782
BASE DE POTE,
 madeira entalhada e dourada, séc. XIX, pequenos defeitos
 Dim. - 21 x 34 cm

€ 100 - 150

783
BONECA,
 cabeça em porcelana, alemã, séc. XX, marcada, partida e colada
 Dim. - 75 cm

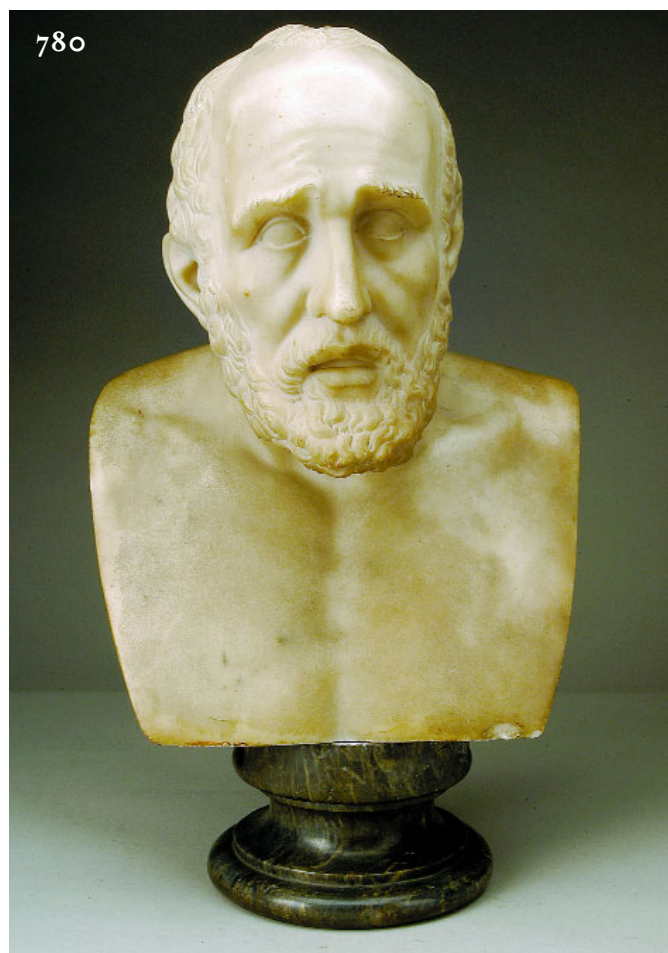
€ 100 - 150

784
ALMOFARIZ DE GRANDES DIMENSÕES COM PILÃO,
 madeira exótica, séc. XVII, defeitos
 Dim. - 21 cm

€ 500 - 750

785
ALBERT REIMANN - 1874-19??,
 "Figura feminina", placa em cobre relevado, Arte Nova, assinado
 Dim. - 21 x 15 cm

€ 150 - 225





786
"PAVÕES",
 par de esculturas em teca revestida
 a placas de marfim, pinos em metal
 amarelo, Gujarate, Índia, séc. XVII/XVIII
 Dim. - 48 cm € 2.500 - 3.750

787
BÚSSULA MARÍTIMA,
 metal amarelo,
 séc. XIX/XX,
 pequenos defeitos
 Dim. - 25 cm € 350 - 525

788
PAR DE CANDELABROS
DE QUATRO LUMES, bronze,
 túlipas em vidro, bases em mármore,
 séc. XX, pequenas faltas e defeitos
 Dim. - 51 cm € 500 - 750

789
JARRO ARTE NOVA,
 estanho,
 séc. XX,
 pequenos defeitos
 Dim. - 37 cm € 100 - 150

790
TINTEIRO "PÁSSAROS",
 bronze dourado,
 francês, séc. XIX,
 falta dos depósitos de tinta
 Dim. - 19 x 36 x 22 cm € 1.400 - 2.100

791
TAÇA, pasta de vidro,
 aplicação em prata,
 marcada DAUM NANCY,
 séc. XIX/XX
 Dim. - 27 cm € 1.000 - 1.500



792

ESPELHO ESTILO D. MARIA,

moldura em nogueira com marqueterie,
português, séc. XIX, pequenos defeitos

Dim. - 83,5 x 128 cm

€ 750 - 1.125

793

PAR DE ESPELHOS,

molduras em pau santo com aplicações em metal amarelo,
séc. XIX/XX, vidro posterior

Dim. - 55 x 35,5 cm

€ 400 - 600

794

ESPELHO AO GOSTO IMPÉRIO,

moldura em mogno com aplicações de metal,
português, séc. XIX, originalmente constituiu parte superior de
um tremó, pequenos defeitos; *Dim. - 100 x 61,5 cm*

€ 400 - 600

795

ESPELHO,

moldura em madeira e gesso dourados,
francês, séc. XIX, vidro posterior, restauros

Dim. - 55,5 x 46,5 cm

€ 600 - 900

796

ESPELHO LUÍS XV,

moldura em madeira entalhada,
vazada e dourada, francês, séc. XVIII, pequenos defeitos

Dim. - 108 x 55 cm

€ 800 - 1.200



797



797

ESPELHO AO GOSTO IMPÉRIO, moldura em mogno com entalhamentos dourados, aplicação em bronze dourado, português, séc. XIX, originalmente constituiu a parte superior de um tremó, pequenos defeitos

Dim. - 149 x 86 cm

€ 800 - 1.200

798

ESPELHO, moldura em madeira entalhada e dourada, séc. XIX, restauros, vidro moderno

Dim. - 91 x 65,5 cm

€ 700 - 1.000

799

ESPELHO, moldura em madeira entalhada, pintada de verde e dourada, português, séc. XIX/XX, vidro moderno, pequenos defeitos

Dim. - 121 x 69,5 cm

€ 400 - 600

800

ESPELHO D. MARIA, moldura em pau santo com entalhamentos dourados, português, séc. XVIII, pequenos restauros

Dim. - 110 x 48 cm

€ 1.200 - 1.800

801

ESPELHO ESTILO D. JOSÉ, moldura em pau santo com dourados, português, séc. XIX/XX, pequenos defeitos

Dim. - 131 x 61 cm

€ 1.200 - 1.800

802

ESPELHO, moldura em madeira e gesso dourados, vidro bisoté, séc. XIX, pequenas faltas e defeitos

Dim. - 103 x 61 cm

€ 100 - 150

803

ESPELHO ESTILO D. JOSÉ, moldura em pau santo com entalhamentos dourados, português, séc. XIX, pequenas faltas e defeitos

Dim. - 122 x 56 cm

€ 700 - 1.050

804

ESPELHO, moldura em madeira entalhada e dourada, séc. XIX, vidro bizoté não original, pequenas faltas e defeitos

Dim. - 90 x 75,5 cm

€ 400 - 600

800



805

PAR DE ESPELHOS

D. JOSÉ,

molduras em madeira
entalhada, pintada e dourada,
portugueses,
séc. XVIII

restauros,
pequenos defeitos

Dim. - 184 x 52 cm

€ 2.300 - 3.450

806

ESPELHO ESTILO

NEOCLÁSSICO,

moldura em madeira
e gesso dourados "figuras",
inglês,

séc. XIX,

faltas e defeitos

Dim. - 90 x 142,5 cm

€ 500 - 750

807

ESPELHO,

madeira entalhada e dourada,
adaptação do séc. XIX,

vidro posterior,
faltas e defeitos

Dim. - 97 x 52 cm

€ 200 - 300

808

PAR DE ESPELHOS OVAIS,

molduras em madeira
e gessos dourados,

séc. XIX,

vidros não originais,
pequenos restauros

Dim. - 38 x 32 cm

€ 400 - 600

809

ESPELHO,

moldura em pau santo
com tremidos,

português,

séc. XIX

Dim. - 41 x 38 cm

€ 600 - 900

810

VITRINE DE MESA,

moldura em pau santo,
séc. XX

Dim. - 62,5 x 62,5 cm

€ 80 - 120





811
"CENA GALANTE",
 óleo sobre tela, escola holandesa, séc. XVIII,
 reentelado e pequenos restauros
 Dim. - 31,5 x 38,5 cm

€ 1.500 - 2.250



813
VALLON - SÉC. XVIII/XIX
"Cena de interior com taberna",
 óleo sobre cobre, assinado, restaurado
 Dim. - 40 x 30 cm

€ 2.500 - 3.750



812
M. TRUCCA - SÉC. XIX
"Duelo feminino",
 óleo grisaille sobre tela, assinado
 Dim. - 58 x 79 cm

€ 1.000 - 1.500



814
"PASTORA E MÚSICO",
 óleo sobre tela,
 escola francesa, séc. XIX
 Dim. - 61 x 59,5 cm

€ 1.000 - 1.500



815
"INTERIOR COM FIGURAS",
óleo sobre tela,
escola inglesa, séc. XIX
Dim. - 46 x 38 cm

€ 800 - 1.200



817
RICHARD REDGRAVE - 1804-1888
"Paisagem com figuras e animais",
óleo sobre tela, assinado, reentelado e pequenos restauros
Dim. - 61,5 x 51,5 cm

€ 5.000 - 7.500



816
"PORTO DE MAR COM BARCOS E FIGURAS",
óleo sobre tela, escola italiana, séc. XVIII,
reentelado e restaurado
Dim. - 57,5 x 77 cm

€ 4.000 - 6.000



818
"VELEIROS JUNTO A PORTO DE MAR",
óleo sobre tela, escola italiana, séc. XIX,
reentelado e pequenos restauros
Dim. - 48 x 65 cm

€ 1.800 - 2.700



819
"RETRATO MASCULINO",
óleo sobre tela, escola francesa, séc. XVIII,
reentelado e restauros
Dim. - 74,5 x 62,5 cm

€ 800 - 1.200



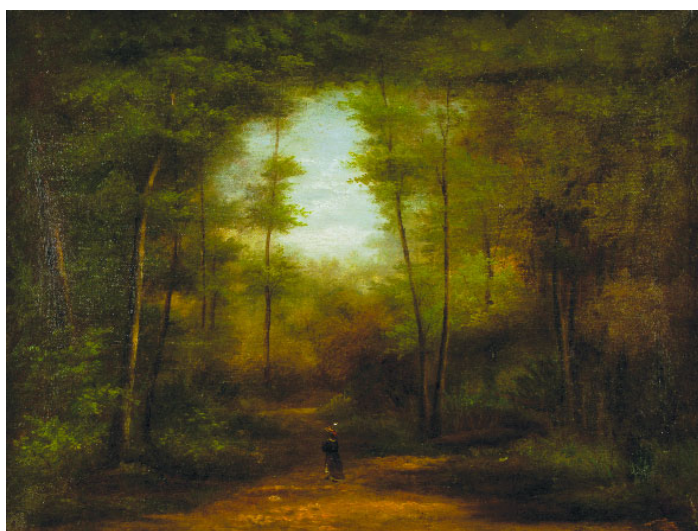
821
"PAISAGEM - PESCADOR JUNTO DE QUEDA DE ÁGUA",
óleo sobre tela, escola inglesa, séc. XIX,
assinatura não identificada
Dim. - 76 x 50,5 cm

€ 800 - 1.200



820
"CAVALEIROS SAINDO DA ESTALAGEM",
óleo sobre tela, assinado com iniciais "AT", datado de 27
de Junho de 1876, escola holandesa, séc. XIX, faltas na tinta
Dim. - 27,5 x 34,5 cm

€ 600 - 900



822
"PAISAGEM COM PARQUE E FIGURA",
óleo sobre tela, escola inglesa, séc. XIX,
reentelado e pequenos restauros
Dim. - 49 x 65 cm

€ 700 - 1.050



823
"BATALHA DE CAVALARIA",
óleo sobre madeira, escola holandesa, séc. XVII,
pequenos defeitos, restauro na junção das tábuas
Dim. - 39,5 x 52 cm

€ 4.000 - 6.000

824
CHARLES H. POINGDESTRE - 18?? - 1905
"Pastores e rebanho junto a ruínas",
óleo sobre tela, assinado e datado de Roma - 1875, reentelado
Dim. - 75 x 1,16 cm

€ 3.500 - 5.250





825
"NATUREZA MORTA - PERDIZES PENDURADAS E COUVE",
óleo sobre tela, séc. XIX,
ligeiro restauro
Dim. - 61 x 50 cm € 1.600 - 2.400



827
"NATUREZA MORTA - VASO COM FLORES",
óleo sobre tela, séc. XVII/XVIII,
reentelado e restaurado
Dim. - 64 x 49 cm € 800 - 1.200



826
FREDERIC KOCH - SÉC. XX,
"Natureza morta - frutos",
óleo sobre tela, assinado
Dim. - 46,5 x 56 cm € 800 - 1.200



828
"NATUREZA MORTA - FRUTOS E VEGETAIS",
óleo sobre tela, séc. XIX,
reentelado e pequenos restauros
Dim. - 59,5 x 73 cm € 1.000 - 1.500



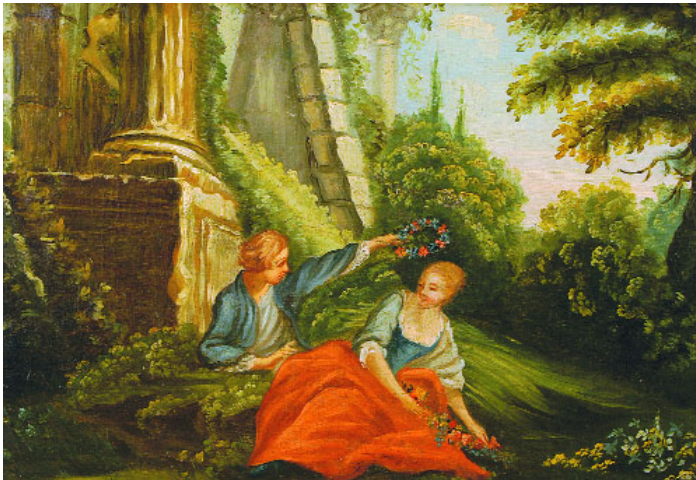
829
T. B. KENNINGTON - 1856-1916,
"Senhora lendo uma carta",
óleo sobre tela, assinado
Dim. - 77 x 64 cm

€ 2.500 - 3.750



831
"RETRATO DE SENHORA",
óleo sobre tela,
escola francesa, séc. XIX
Dim. - 56,5 x 43,5 cm

€ 600 - 900



830
"CENA GALANTE",
óleo sobre tela, escola francesa, séc. XIX,
reentelado e pequenos restauros
Dim. - 41,5 x 58,5 cm

€ 800 - 1.200



832
"CENA GALANTE NO CAMPO",
óleo sobre madeira, escola francesa, séc. XIX,
ligeiras faltas na pintura
Dim. - 29,5 x 35,5 cm

€ 1.000 - 1.500



833
"MENINO COM POMBA",
 óleo sobre tela, séc. XIX,
 pequenos defeitos
 Dim. - 46 x 37 cm

€ 400 - 600



835
"INTERIOR COM FIGURA FEMININA",
 óleo sobre tela, escola holandesa, séc. XVIII/XIX,
 reentelado e pequenos restauros
 Dim. - 51 x 40 cm

€ 1.000 - 1.500



834
HENRI LE CHARLES - SÉC. XIX/XX,
"Natureza morta - mesa com caça, frutos e cobre",
 óleo sobre tela, restauros
 Dim. - 71 x 92 cm

€ 2.300 - 3.450

836
ROBERT - SÉC. XX,
"Paisagem com casas e figuras perto de rio",
 par de óleos sobre tela, assinados, restauros e pequenos defeitos
 Dim. - 24,5 x 32,5 cm

€ 800 - 1.200

837
"ACTRIZ EM PALCO",
 óleo sobre tela, Europa Central, séc. XIX,
 assinatura não identificada
 Dim. - 51 x 40,5 cm

€ 400 - 600

838
"SENHORA COM LIVRO",
 óleo sobre tela,
 escola francesa, séc. XIX
 Dim. - 37 x 29 cm

€ 1.000 - 1.500

839
"RAPAZ COM CAVALO E CÃO JUNTO AO MAR",
 óleo oval sobre madeira, escola inglesa, séc. XIX,
 ligeiros restauros
 Dim. - 37 x 46,5 cm

€ 1.500 - 2.250



840
"NATUREZA MORTA - URNA E FLORES",
 óleo sobre tela, séc. XIX,
 reentelado e restaurado
 Dim. - 110 x 71 cm

€ 600 - 900



842
"FIGURAS NO INTERIOR DE TABERNA",
 óleo sobre madeira,
 escola holandesa, séc. XVIII
 Dim. - 37 x 30,5 cm

€ 800 - 1.200



841
"ALEGORIA SACRA COM PAPA E OUTRAS PERSONAGENS",
 óleo sobre tela, português, séc. XVIII,
 reentelado e restaurado
 Dim. - 92 x 114 cm

€ 1.400 - 2.100



843
G. AUGIZEAU - SÉC. XX,
"Porto de Martigues",
 óleo sobre tela, assinado, reentelado e pequenos restauros
 Dim. - 60,5 x 101 cm

€ 1.000 - 1.500



844
RELÓGIO DE MESA, mármore branco e bronze dourado,
 mostrador em esmalte pintado "grinalda de flores", francês,
 séc. XIX, mecanismo a necessitar de conserto, sem chave, faltas
 Dim. - 49 cm € 1.000 - 1.500

845
RELÓGIO DE MESA E PAR DE URNAS,
 bronze dourado, mostrador em esmalte branco, franceses,
 séc. XIX, mecanismo a necessitar de conserto, faltas e defeitos
 Dim. - 43 cm € 1.000 - 1.500

846
RELÓGIO DE MESA ESTILO LUIS XV,
 bronze, mostrador com esmalte, francês, séc. XIX,
 mecanismo a necessitar de conserto, pequenos defeitos
 Dim. - 56 cm € 700 - 1.050

853
COLCHA,
 seda bordeaux bordada a fio de seda policromado
 "flores e plantas", séc. XIX, faltas e defeitos
 Dim. - 223 x 230 cm € 250 - 375

854
COLCHA,
 damasco bordeaux bordado a fio de seda amarela "monograma",
 séc. XX, pequenos defeitos
 Dim. - 218 x 160 cm € 100 - 150

855
COLCHA E DUAS FRONHAS,
 seda azul bordada a fio de seda branca "flores e pássaros",
 séc. XIX, pequenos defeitos
 Dim. - 248 x 180 cm € 400 - 600

847
TAPETE,
 fio de lã, decoração policromada,
 persa, séc. XX,
 ligeiros defeitos
 Dim. - 199 x 143 cm € 500 - 750

848
TAPETE,
 fio de lã, decoração policromada,
 persa, séc. XX,
 ligeiros defeitos
 Dim. - 235 x 164 cm € 700 - 1.050

849
TAPETE,
 fio de lã, decoração policromada,
 persa, séc. XX, ligeiros defeitos
 Dim. - 192 x 136 cm € 480 - 720

850
TAPETE DE ARRAIÓLOS, fio de lã,
 decoração policromada sobre fundo creme
 e azul "flores e pássaros", português,
 séc. XX, pequenas faltas e defeitos
 Dim. - 630 x 439 cm € 2.000 - 3.000

851
TAPETE,
 fio de lã, decoração policromada sobre
 fundo bordeaux, persa, séc. XX, pequenos
 defeitos
 Dim. - 350 x 247 cm € 800 - 1.200

852
COLCHA DE CASTELO BRANCO,
 linho bordado a fio de seda,
 decoração policromada, portuguesa,
 séc. XVIII, faltas e defeitos
 Dim. - 254 x 170 cm € 200 - 300



856
PAR DE ESTRIBOS,
 ferro lacado a negro com incrustações de madrepérola,
 Japão, séc. XIX, faltas e defeitos
 Dim. - 28 x 29,5 x 14,5 cm € 1.500 - 2.250

857
PAR DE POTES DE ESPECIARIAS,
 grés relevado e vidrado "dragões",
 chineses, séc. XVI, esbeçadelas nos bordos
 Dim. - 62 cm € 2.000 - 3.000



858



858
TOCHEIRO D. JOSÉ/D. MARIA,
madeira entalhada e dourada,
português, séc. XVIII,
faltas no dourado
Dim. - 150 cm

€ 800 - 1.200

859
TOCHEIRO,
pau santo, fuste torneado,
base triangular com pés zoomórficos,
português, séc. XVII, ligeiros defeitos
Dim. - 116 cm

€ 1.500 - 2.250

860

PAR DE APLIQUES DE UM LUME COM ESPELHOS,
madeira e folha de metal dourados,
portugueses, séc. XX,
falta de um espelho, defeitos

Dim. - 53 cm

€ 350 - 525

861

PAR DE APLIQUES DE UM LUME COM ESPELHOS,
madeira e folha de metal dourados,
portugueses, séc. XX,
restauros no dourado, faltas e defeitos

Dim. - 53 cm

€ 250 - 375

859





862
PRATO DE GRANDES DIMENSÕES,
 porcelana da China, Companhia das
 Índias, decoração a azul "flores", reinado
 Kangxi, séc. XVII/XVIII, esbeçadelas
 Dim. - 39,5 cm € 1.000 - 1.500

863
PRATO DE GRANDES DIMENSÕES,
 porcelana da China, Companhia das
 Índias, decoração a azul "flores",
 reinado Kangxi, séc. XVII/XVIII,
 pequeno restauro no bordo, esbeçadelas
 Dim. - 38,5 cm € 1.000 - 1.500

864
PRATO DE GRANDES DIMENSÕES,
 porcelana da China, Companhia das
 Índias, decoração a azul "flores", reinado
 Kangxi, séc. XVII/XVIII, esbeçadelas
 Dim. - 39,5 cm € 1.000 - 1.500

865
PRATO FUNDO
DE GRANDES DIMENSÕES,
 porcelana da China,
 decoração a azul "figuras orientais",
 reinado Wanli, séc. XVI/XVII
 Dim. - 36 cm € 2.000 - 3.000

866
PRATO RELEVADO,
 porcelana da China, decoração a azul
 "figuras orientais", reinado Kangxi,
 séc. XVII/XVIII, ligeiras esbeçadelas
 Dim. - 28 cm € 600 - 900

867
PRATO DE GRANDES DIMENSÕES,
 porcelana da China,
 Companhia das Índias, decoração a azul
 "pássaros e flores", reinado Kangxi,
 séc. XVII/XVIII, ligeiras esbeçadelas
 Dim. - 37,5 cm € 1.000 - 1.500



868

PAR DE COVILHETES, porcelana da China, decoração adamascada com bordadura azul, reinado Qianlong, séc. XVIII, um com pequena esbeçadela
 Dim. - 22,5 cm € 400 - 600

869

PRATO RECORTADO E RELEVADO, porcelana da China, decoração a azul "paisagem oriental", reinado Kangxi, séc. XVII/XVIII, cabelos e esbeçadelas
 Dim. - 20,5 cm € 250 - 375

870

PRATO DE SOPA, porcelana da China, Companhia das Índias, decoração a azul, sépia e ouro "paisagem europeia", reinado Jiaqing, séc. XVIII/XIX, esbeçadela; Dim. - 25 cm € 150 - 225

871

COVILHETE RECORTADO E RELEVADO, porcelana da China, decoração a azul "paisagem oriental", séc. XIX, marcado
 Dim. - 19,5 cm € 250 - 375

872

PAR DE RECHAUDS, porcelana da China, decoração a azul dita de Cantão, reinado Jiaqing, séc. XVIII/XIX, restaurados
 Dim. - 5 x 26,5 x 23 cm € 500 - 750

873

PRATO, porcelana da China, Companhia das Índias, decoração "chocolate" com reservas a sépia "paisagem", rouge de fer e ouro "flores", reinado Qianlong, séc. XVIII
 Dim. - 22,5 cm € 350 - 525

874

PRATO RELEVADO, porcelana da China, decoração a azul "paisagem com aves", reinado Wanli, séc. XVI/XVII, pequenas esbeçadelas
 Dim. - 20 cm € 300 - 450

875

TERRINA DE PEQUENAS DIMENSÕES, porcelana da China, Companhia das Índias, decoração a azul "flores", reinado Qianlong, séc. XVIII
 Dim. - 10 x 18 x 11 cm € 650 - 975

876

PRATO, porcelana da China, Companhia das Índias, decoração policromada "flores", reinado Qianlong, séc. XVIII, ligeiras esbeçadelas
 Dim. - 22 cm € 250 - 375



877

PAR DE PRATOS DE SOPA, porcelana da China, Companhia das Índias, decoração policromada "armas de família europeia", reinado Qianlong, séc. XVIII, ligeiras esbeçadelas; *Dim.* - 21 cm € 800 - 1.200

878

LEITEIRA, porcelana da China, decoração a azul "paisagem oriental", reinado Jiaqing, séc. XVIII/XIX *Dim.* - 12,5 cm € 300 - 450

879

TRAVESSA OITAVADA, porcelana da China, Companhia das Índias, decoração policromada "armas de família europeia", reinado Qianlong, séc. XVIII, esbeçadela *Dim.* - 29 x 21 cm € 600 - 900

880

LEITEIRA GOMADA, porcelana da China, decoração a azul "paisagem oriental", reinado Qianlong, séc. XVIII, sem tampa *Dim.* - 12 cm € 300 - 450

881

FRASCO DE CHÁ, porcelana da China, decoração a azul e ouro "paisagem oriental", reinado Qianlong, séc. XVIII, restauros, cabelos e pequenas esbeçadelas *Dim.* - 13 cm € 300 - 450

882

PAR DE PRATOS DE DOCE, porcelana da China, Companhia das Índias, decoração policromada "armas de família europeia", reinado Jiaqing, séc. XVIII/XIX, um com esbeçadela; *Dim.* - 15 cm € 200 - 300

883

PAR DE TRAVESSAS, porcelana da China, Companhia das Índias, decoração policromada "escudo monogramado" e "dois anjos", reinado Qianlong, séc. XVIII, esbeçadelas; *D.* - 29 x 21 cm € 2.000 - 3.000

884

PRATO DE DOCE, porcelana da China, Companhia das Índias, decoração a azul e policromada "armas de família europeia", reinado Jiaqing, séc. XVIII/XIX, pequena esbeçadela; *Dim.* - 15 cm € 100 - 150

885

PAR DE TRAVESSAS, porcelana da China, Companhia das Índias, decoração policromada "armas de família europeia", reinado Qianlong, séc. XVIII, uma com esbeçadelas; *D.* - 32 x 24 cm € 2.000 - 3.000



886

PRATO, porcelana da China, decoração policromada "paisagem oriental" e "flores", reinado Qianlong, séc. XVIII, esbeiçadelas e falta

Dim. - 22,5 cm € 120 - 180

887

PAR DE JARRAS, porcelana da China, Companhia das Índias, decoração "chocolate" com reservas policromadas "flores", reinado Qianlong, séc. XVIII, restauradas; Dim. - 15 cm € 200 - 300

888

TRAVESSA OITAVADA, porcelana da China, decoração policromada "figuras orientais", reinado Qianlong, séc. XVIII, restaurada Dim. - 27 x 19 cm € 100 - 150

889

COVILHETE OVAL, porcelana da China, Companhia das Índias, decoração policromada "flores", reinado Qianlong, séc. XVIII

Dim. - 18,5 x 13 cm € 180 - 270

890

PAR DE PRATOS, porcelana da China, Companhia das Índias, decoração policromada "flores", reinado Qianlong, séc. XVIII, um prato com cabelo Dim. - 21 cm € 300 - 450

891

PRATO DE SOPA, porcelana da China, decoração a amarelo com reservas policromadas "figuras orientais", séc. XIX, pequeno restauro no bordo Dim. - 25 cm € 200 - 300

892

TRAVESSA OITAVADA, porcelana da China, decoração a azul "paisagem oriental", reinado Qianlong, séc. XVIII, bordo restaurado, ligeiras falhas no vidro; Dim. - 26 x 18,5 cm € 150 - 225

893

BULE, porcelana da China, decoração a azul e ouro "paisagem oriental", reinado Jiaqing, séc. XVIII/XIX Dim. - 11 cm € 400 - 600

894

PRATO, porcelana da China, Companhia das Índias, decoração policromada "flores", reinado Qianlong, séc. XVIII, pequenas esbeiçadelas Dim. - 23 cm € 250 - 375



895

CESTO DE GRADINHA, porcelana da China, decoração a azul "flores" dita de Fitzhugh, reinado Jiaqing, séc. XVIII/XIX pequenos restauros na gradinha

Dim. - 11 x 26 x 20,5 cm € 150 - 225

896

POTE, porcelana da China, decoração a azul "flores", reinado Qianlong, séc. XVIII, bordo partido e colado, esbeiçadelas na tampa

Dim. - 27,5 cm € 70 - 105

897

"CABEÇA", escultura em porcelana oriental, decoração policromada, base em madeira, séc. XIX, pequenas esbeiçadelas

Dim. - 28 cm € 1.000 - 1.500

898

POTE, porcelana da China, decoração a azul "figuras orientais", reinado Qianlong, séc. XVIII, partido e restaurado

Dim. - 28 cm € 70 - 105

899

TRAVESSA OVAL, porcelana da China, Companhia das Índias, decoração policromada com reserva "pastores com ovelhas", reinado Jiaqing, séc. XVIII/XIX

Dim. - 40 x 33 cm € 800 - 1.200

900

TRÊS PRATOS, porcelana da China, Companhia das Índias. decoração a azul "flores e animais", reinado Qianlong, séc. XVIII, cabelos e esbeiçadela

Dim. - 29 cm € 600 - 900