



188
SOUSA PINTO - 1856-1939

"Ribeira com patos", óleo sobre madeira, assinado no verso

Dim. 22 x 24 cm

€ 25.000 - 35.000

189
CARLOS REIS - 1863-1940

"Paisagem com casa", óleo sobre tela, assinado

Dim. - 46 x 66 cm

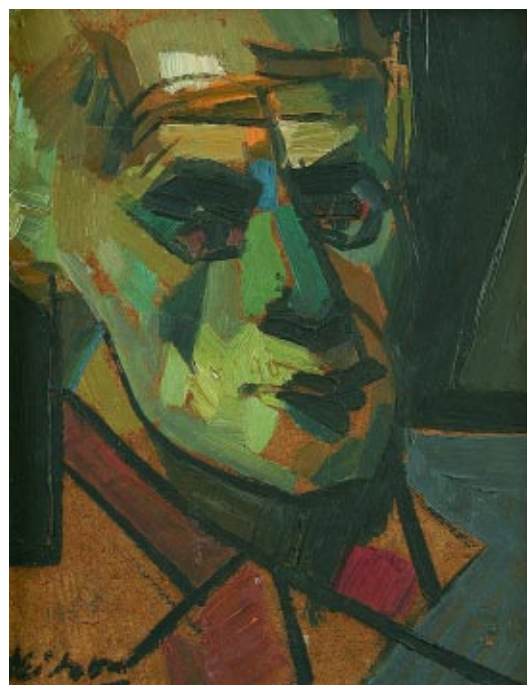
€ 35.000 - 50.000





190
CONSTÂNCIO SILVA - 1881-1949
"Paisagem com lagoa",
óleo sobre madeira, assinado e datado de 1936
Dim. 27 x 18 cm

€ 1.500 - 2.250



192
JAIME ISIDORO - NASC. 1924
"Cara de homem",
óleo sobre platex, assinado
Dim. - 27 x 21,5 cm

€ 800 - 1.200



191
PEDRO CRUZ - 1888-19??
"Rosas",
óleo sobre platex, assinado e datado de 1962
Dim. - 22 x 31,5 cm

€ 800 - 1.200



193
PEDRO CRUZ - 1888-19??
"Camélias",
óleo sobre platex, assinado e datado de 1948
Dim. - 22 x 31,5 cm

€ 800 - 1.200



194
JÚLIO POMAR - NASC. 1926
"Graça Lobo, Laranja",
acrílico sobre tela, assinado e datado de 1973

Nota: obra descrita e fotografada in "Júlio Pomar - Catálogo Raisonné II
- Pinturas e Assemblages - 1968-1985",
Éditions de la Différence, Paris, 2001, pág. 87 - fig. 79
Dim. - 162 x 114 cm

€ 80.000 - 120.000



I95
"FIDALGOS NO JARDIM"

painel de 200 azulejos, decoração a azul,
 portuguesas, séc. XVIII, restauros e defeitos
 Dim. - 113 x 363 cm

€ 10.000 - 15.000



I96
"ROSÁCEAS"

painel de 80 azulejos, decoração a azul,
 portuguesas, séc. XVIII, pequenos restauros e defeitos
 Dim. - 143 x 114,5 cm

€ 600 - 900

I96 a)
"ROSÁCEAS"

painel de 80 azulejos
 idêntico ao do lote anterior,
 pequenos restauros e defeitos

€ 1.500 - 2.250

I96 d)
"ROSÁCEAS"

painel de 80 azulejos
 idêntico ao do lote anterior,
 pequenos restauros e defeitos

€ 1.500 - 2.250

I96 b)
"ROSÁCEAS"

painel de 80 azulejos
 idêntico ao do lote anterior,
 pequenos restauros e defeitos

€ 1.500 - 2.250

I97
"ROSÁCEAS"

painel de 40 azulejos, decoração
 a azul, portuguesas, séc. XVIII,
 pequenos restauros e defeitos

Dim. - 143 x 57,5 cm € 1.500 - 2.250

I96 c)
"ROSÁCEAS"

painel de 80 azulejos
 idêntico ao do lote anterior,
 pequenos restauros e defeitos

€ 1.500 - 2.250

I98
"MOVIMENTAÇÕES MILITARES"

painel de vinte azulejos, decoração
 policromada, portuguesas,
 séc. XX, pequenos defeitos

Dim. - 71,5 x 57 cm € 150 - 225



199
ANTÓNIO TEIXEIRA LOPES - 1866-1942
 "Muitos anos - busto de velha", escultura em terracota sobre base de madeira não original, assinada
 Dim. - 25 cm € 500 - 750

200
ANTÓNIO TEIXEIRA LOPES - 1866-1942
 "Busto de criança", escultura em bronze sobre base de mármore, assinada
 Dim. - 20,5 cm € 500 - 750

201
RAFAEL BORDALO PINHEIRO - 1846-1905
 "Busto de Eça de Queiroz", escultura em terracota, esbeaçadelas, assinada e datada de 1901
 Dim. - 48,5 cm € 1.000 - 1.500

202
ANTÓNIO TEIXEIRA LOPES - 1866-1942
 "Mário", escultura em terracota, assinada
 Dim. - 14,5 cm € 250 - 375

203
LIMA MACHADO PEREIRA - 1877-1974
 "Cabeça masculina", escultura em bronze sobre base de madeira, assinada
 Dim. - 4 cm € 50 - 75

204
PAULINO GONÇALVES - SÉC. XIX/XX
 "Camilo", escultura sobre placa de terracota, assinada
 Dim. - 18 x 14 cm € 120 - 180



205
ANTÓNIO DA COSTA - SÉC. XX
 "Busto do Marechal Carmona", escultura em bronze, assinada e datada de 1933
 Dim. - 75 cm € 2.500 - 3.750



206
PAR DE PRATOS RECORTADOS EM PORCELANA DA CHINA, Companhia das Índias, decoração a azul "flor", reinado Qianlong, séc. XVIII, esbeçadelas; Dim. - 23 cm € 250 - 375

207
PRATO EM PORCELANA DA CHINA, Companhia das Índias, decoração a azul "flores", reinado Qianlong, séc. XVIII, esbeçadelas Dim. - 23 cm € 100 - 150

208
TRAVESSA OITAVADA EM PORCELANA DA CHINA, Companhia das Índias, decoração a azul "pavões", reinado Qianlong, séc. XVIII, esbeçadelas Dim. - 31,5 x 23,5 cm € 450 - 650

209
JARRA EM PORCELANA DA CHINA, decoração monocroma a castanho, séc. XIX, craquelé no bordo Dim. - 15 cm € 60 - 90

209 a)
FRASCO DE CHÁ EM PORCELANA DA CHINA, decoração policromada "figuras orientais", reinado Qianlong, séc. XVIII, falta da tampa, restauros e falta Dim. - 14 cm € 250 - 375

210
PAR DE PRATOS EM PORCELANA DA CHINA, Companhia das Índias, decoração a azul "jardim", reinado Qianlong, séc. XVIII, ligeiras esbeçadelas Dim. - 23,5 cm € 250 - 375

211
PAR DE PRATOS EM PORCELANA DA CHINA, decoração a azul "paisagem oriental", reinado Qianlong, séc. XVIII, um com pequeno cabelo, esbeçadelas Dim. - 23 cm € 180 - 250

212
PRATO EM PORCELANA DA CHINA, Companhia das Índias, decoração a azul "flor", reinado Qianlong, séc. XVIII, cabelos e esbeçadelas Dim. - 23 cm € 50 - 75

213
TRAVESSA OITAVADA EM PORCELANA DA CHINA, Companhia das Índias, decoração a azul "pavões", reinado Qianlong, séc. XVIII, esbeçadelas Dim. - 31 x 23 cm € 350 - 500

214
COVILHETE EM PORCELANA DA CHINA, Companhia das Índias, decoração a azul "flores", reinado Kangxi, séc. XVII/XVIII, esbeçadelas Dim. - 21 cm € 600 - 900

215
PAR DE PRATOS DE SOPA EM PORCELANA DA CHINA, decoração a azul "paisagem oriental", reinado Qianlong, séc. XVIII, cabelos e esbeçadelas; Dim. - 23,5 cm € 150 - 225

215 a)
PAR DE PRATOS DE SOPA EM PORCELANA DA CHINA, decoração a azul "paisagem oriental", reinado Qianlong, séc. XVIII, cabelos e esbeçadelas; Dim. - 23,5 cm € 150 - 225



216
PRATO DE DOCE EM PORCELANA DA CHINA, Companhia das Índias, decoração policromada com armas atribuídas a D. Cristovão Pereira de Castro, reinado Jiaqing, séc. XVIII/XIX, cabelos e esbeçadelas; Dim. - 16 cm
 Nota - vd. Nuno de Castro in "A Porc...", p. 184
 € 800 - 1.200

217
PRATO RECORTADO EM PORCELANA DA CHINA, Companhia das Índias, decoração policromada com armas do 5º Marquês de Marialva, reinado Qianlong, séc. XVIII, pequenas esbeçadelas
 Dim. - 23 cm
 Nota - vd. Nuno de Castro in "A Porc...", p. 130
 € 3.500 - 5.000

218
PRATO DE DOCE EM PORCELANA DA CHINA, Companhia das Índias, decoração policromada com armas do 5º Conde de Sarzedas, reinado Jiaqing, séc. XVIII/XIX
 Dim. - 15,5 cm
 Nota - vd. Nuno de Castro in "A Porc...", pág. 200
 € 1.500 - 2.250

219
TRAVESSA RECORTADA EM PORCELANA DA CHINA, Companhia das Índias, decoração policromada com armas de Francisco da Cunha e Menezes, reinado Qianlong, séc. XVIII, ligeiras esbeçadelas
 Dim. - 26 x 20 cm
 Nota - vd. Nuno de Castro in "A Porc...", pág. 164
 € 7.000 - 10.000

220
PRATO DE SOBREMESA EM PORCELANA DA CHINA, Companhia das Índias, decoração policromada com armas do 5º Conde de Sarzedas, reinado Jiaqing, séc. XVIII/XIX, pequenos restauros no bordo; Dim. - 19,5 cm
 Nota - vd. Nuno de Castro in "A Porc...", p. 191
 € 1.200 - 1.800

221
TRAVESSA OITAVADA EM PORCELANA DA CHINA, Companhia das Índias, decoração policromada com armas do 1º Visconde de Mirandela, reinado Qianlong, séc. XVIII, esbeçadelas
 Dim. - 24,5 x 16 cm
 Nota - vd. Nuno de Castro in "A Porc...", p. 177
 € 5.000 - 7.500



222
CHÁVENA E PIRES
EM PORCELANA DA CHINA,
 decoração policromada com armas de Magalhães de Barros Lançós, séc. XX, pequenas esbeçadelas; Dim. - 6 x 14,5 cm
 Nota - vd. Campos e Sousa in "Loiça Brasonada", pág. 143
 € 250 - 375

224
CHÁVENA E PIRES
EM PORCELANA DA CHINA,
 decoração policromada com armas de Magalhães de Barros Lançós, séc. XX, pequenas esbeçadelas; Dim. - 6 x 14,5 cm
 Nota - vd. Campos e Sousa in "Loiça Brasonada", pág. 143
 € 250 - 375

226
PRATO DE SOBREMESA EM PORCELANA DA CHINA, Companhia das Índias, decoração policromada com armas do 7º Conde da Ribeira Grande, reinado Jiaqing, séc. XVIII/XIX, pequeno cabelo Dim. - 19,5 cm
 Nota - vd. Nuno de Castro in "A Porc...", p. 209
 € 1.000 - 1.500

223
PRATO ADAMASCADO EM PORCELANA DA CHINA, Companhia das Índias, decoração policromada com armas de Cosme Damião Pinto Pereira, reinado Yongzheng, séc. XVIII, pequenas esbeçadelas; Dim. - 23,5 cm
 Nota - vd. Nuno de Castro in "A Porc...", pág. 78
 € 2.000 - 3.000

225
PRATO EM PORCELANA DA CHINA,
 decoração policromada com armas de Magalhães de Barros Lançós, séc. XX
 Dim. - 22 cm
 Nota - vd. Campos e Sousa in "Loiça Brasonada", pág. 143
 € 600 - 900

227
PRATO DE SOPA
EM PORCELANA DA CHINA,
 decoração policromada com armas de Magalhães de Barros Lançós, séc. XX, ligeira esbeçadela; Dim. - 23,5 cm
 Nota - vd. Campos e Sousa in "Loiça Brasonada", pág. 143
 € 600 - 900



228
TERRINA EM PORCELANA DA CHINA, Companhia das Índias, decoração policromada com armas do 3º Marquês do Louriçal, reinado Qianlong, séc. XVIII; Dim. - 20 x 28 x 20,5 cm
Nota - vd. Nuno de Castro in "A Porc...", pág. 158

€ 25.000 - 37.500

229
TRAVESSA EM PORCELANA DA CHINA, Companhia das Índias, decoração policromada com armas de D. Rodrigo de Castro, reinado Qianlong, séc. XVIII, cabelo; Dim. - 38 x 32 cm
Nota - vd. Nuno de Castro in "A Porc...", pág. 114

€ 4.000 - 6.000





230
PAR DE POTES COM TAMPAS EM PORCELANA DA CHINA, Companhia das Índias, decoração "powder blue", reinado Qianlong, séc. XVIII, tampas partidas e coladas; Dim. - 53 cm € 3.000 - 4.500

231
PAR DE POTES EM PORCELANA DA CHINA, Companhia das Índias, decoração policromada "flores", reinado Qianlong, séc. XVIII, esbeaçadela Dim. - 42 cm € 1.500 - 2.250

232
POTE EM PORCELANA DA CHINA, Companhia das Índias, decoração a azul "flores" reinado Chongzheng, séc. XVII, pequenas esbeaçadelas Dim. - 40 cm € 1.500 - 2.250

233
CAIXA DE CHÁ DE GRANDES DIMENSÕES EM PORCELANA DA CHINA, Companhia das Índias, decoração "powder blue", reinado Qianlong, séc. XVIII Dim. - 36 cm € 2.500 - 3.750

233 a)
POTE EM PORCELANA DA CHINA, decoração a azul "paisagem oriental", reinado Qianlong, séc. XVIII, restauros Dim. - 43 cm € 650 - 1.000

233 b)
POTE DE ESPECIARIAS EM GRÉS CHINÊS, decoração monocroma a castanho, dinastia Ming, séc. XVII, faltas e esbeaçadelas Dim. - 29 cm € 120 - 180

233 c)
PAR DE JARRÕES EM PORCELANA ORIENTAL, decoração policromada "figuras orientais", séc. XIX, muitos restauros Dim. - 46 cm € 100 - 150

233 d)
PRATO EM PORCELANA DA CHINA, decoração a azul "flores", séc. XIX, cabelos Dim. - 37 cm € 200 - 250

233 e)
POTE DE ESPECIARIAS EM GRÉS CHINÊS, decoração monocroma a castanho, dinastia Ming, séc. XVII, esbeaçadelas Dim. - 17 cm € 50 - 75



234
PAR DE POTES COM TAMPAS EM PORCELANA DA CHINA,
 decoração a azul "flores", reinado Chongzheng,
 séc. XVII, faltas, partidos e colados
 Dim. - 61 cm

€ 4.000 - 6.000

235
PAR DE BANCOS DE JARDIM EM PORCELANA DA CHINA,
 decoração policromada dita "Mandarim",
 séc. XIX, pequenos defeitos
 Dim. - 48 cm

€ 1.500 - 2.250





236
LÁPIDE EM GRANITO LAVRADO
"RODÍZIOS COM CRUZES DA ORDEM DO TEMPLO" E "CARA",
séc. XIII/XIV, faltas e defeitos
Dim. - 90 x 53 cm

€ 2.500 - 3.750



238
MESA REDONDA DE COLUNA CENTRAL EM MOGNO
COM ENTALHAMENTOS DOURADOS,
tampo de mármore, portuguesa, séc. XIX, faltas e defeitos
Dim. - 79 x 91,5 cm

€ 600 - 900



237
CÓMODA D. JOSÉ EM VINHÁTICO,
portuguesa,
séc. XVIII, defeitos
Dim. - 82 x 105 x 56 cm

€ 2.500 - 3.750



239
BUFETE DE TREMIDOS EM PAU SANTO
COM TAMPO EM VINHÁTICO,
portuguesa, séc. XIX, pequenos defeitos
Dim. - 80 x 131 x 71 cm

€ 1.500 - 2.250



240
MESA RATONA D. JOÃO V/D. JOSÉ EM PAU SANTO,
entradas das gavetas em osso, portuguesa,
séc. XVIII, pequenos defeitos
Dim. - 42,5 x 72,5 x 55,5 cm

€ 5.000 - 7.500

241
CÓMODA D. JOSÉ EM NOGUEIRA COM FRISOS DOURADOS,
saial vazado, portuguesa, séc. XVIII,
restaurada e dourados posteriores
Dim. - 88 x 126,5 x 61,5 cm

€ 2.500 - 3.750





242

**PAR DE CAMAS D. JOSÉ EM PAU SANTO
COM ENTALHAMENTOS,**
portuguesas, séc. XVIII, pequenos defeitos
Dim. - 156 x 204 x 118 cm

€ 2.000 - 3.000

243

CAMA DE PESSOA EM CEREJEIRA,
portuguesa,
séc. XIX, pequenos defeitos
Dim. - 147 x 181 x 90 cm

€ 500 - 750

244

PAR DE CAMAS DE PESSOA ESTILO D. JOSÉ EM MOGNO,
portuguesas,
séc. XX, pequenos defeitos
Dim. - 153 x 199 x 110 cm

€ 700 - 1.000

245

**CAMA DE CASAL COM DOSSEL D. MARIA EM PAU SANTO
COM EMBUTIDOS "CESTOS COM FLORES E PÁSSAROS",**
portuguesa, séc. XVIII, pequenas faltas e defeitos
Dim. - 218 x 191 x 136 cm

€ 3.500 - 5.000