

LEILÃO N° 62

2ª Sessão

16 de Dezembro de 2003



LOTES 301 A 600 a)

- 301**
JARRO "CABEÇA DE HOMEM"
 EM FAIANÇA PORTUGUESA, decoração policromada, séc. XIX/XX, esbeijadelas
 Dim. - 13 cm € 80 - 120
- 302**
CANECA "CARA DE RECRUTA N° 7"
 EM FAIANÇA PORTUGUESA, decoração a castanho, séc. XX, esbeijadelas
 Dim. - 19 cm € 50 - 75
- 303**
JARRO "CAMÕES" EM FAIANÇA PORTUGUESA, decoração monocroma a azul, séc. XIX/XX, esbeijadelas
 Dim. - 19,5 cm € 50 - 75
- 304**
JARRO "CABEÇA DE NEGRO"
 EM FAIANÇA PORTUGUESA, decoração policromada, séc. XIX/XX, craquelé
 Dim. - 18 cm € 80 - 120
- 305**
JARRO "PORCO" EM FAIANÇA PORTUGUESA, decoração a branco e rosa, séc. XX, uma orelha partida e colada
 Dim. - 24 cm € 50 - 75
- 306**
JARRO "CABEÇA DE HOMEM"
 EM FAIANÇA PORTUGUESA, decoração a castanho e verde com inscrição, séc. XX
 Dim. - 23,5 cm € 60 - 90
- 307**
JARRO "PORCO" EM FAIANÇA PORTUGUESA, decoração esponjada, séc. XX, cabelo, marcado
 Dim. - 22,5 cm € 100 - 150
- 308**
JARRO "HOMEM COM CACHIMBO"
 EM FAIANÇA PORTUGUESA, decoração a castanho, séc. XX, partido e colado
 Dim. - 23 cm € 60 - 90
- 309**
BILHA DE SEGREDO "BURRO"
 EM BARRO DE ESTREMOZ, séc. XIX, faltas e defeitos
 Dim. - 21 cm € 120 - 180
- 310**
JARRO EM BARRO ESPANHOL, decoração monocroma a castanho relevada, séc. XIX, esbeijadelas
 Dim. - 24,5 cm € 30 - 45
- 311**
JARRO "PORCO" EM FAIANÇA PORTUGUESA, decoração a branco e rosa, séc. XX
 Dim. - 24 cm € 50 - 75
- 312**
JARRO EM FAIANÇA ESPANHOLA, decoração a azul "flor", séc. XIX, cabelos e esbeijadelas, marcado
 Dim. - 20 cm € 30 - 45
- 313**
PAR DE POTES "BARRIL" EM FAIANÇA PORTUGUESA, decoração a azul e rosa, séc. XIX, sem as tampas, faltas na pintura
 Dim. - 23 cm € 100 - 150
- 314**
JARRO "PEIXE" EM FAIANÇA PORTUGUESA, decoração policromada, séc. XIX/XX, esbeijadelas
 Dim. - 24 cm € 70 - 100
- 315**
JARRO "PEIXE" EM FAIANÇA PORTUGUESA, decoração policromada, séc. XIX, falta, partido e gateado
 Dim. - 29 cm € 20 - 30
- 316**
PENICO DE PEQUENAS DIMENSÕES EM FAIANÇA PORTUGUESA, decoração a azul, séc. XIX/XX, esbeijadelas, marcado
 Dim. - 11 x 16,5 cm € 100 - 150
- 317**
POTE COM TAMPA "LEÃO" EM FAIANÇA, decoração monocroma a branco, séc. XIX, cabelos e esbeijadelas
 Dim. - 23 cm € 80 - 120
- 318**
JARRO "PEIXE" EM FAIANÇA PORTUGUESA, decoração policromada, séc. XIX/XX, cabelo e ligeiras esbeijadelas
 Dim. - 24,5 cm € 50 - 75
- 319**
TAÇA GOMADA EM FAIANÇA FINA INGLESA, decoração monocroma a branco, séc. XIX, esbeijadelas, marcada DAVENPORT
 Dim. - 9 x 36 x 28 cm € 50 - 75
- 320**
JARRO "PEIXE" EM FAIANÇA PORTUGUESA, decoração policromada, séc. XX, partido e colado, cabelos
 Dim. - 33 cm € 100 - 150
- 321**
POTE "BARRIL" EM FAIANÇA PORTUGUESA, decoração a castanho e rosa, séc. XIX, sem a tampa, cabelos e esbeijadelas
 Dim. - 19 cm € 30 - 45
- 322**
JARRO "FIDALGO" EM FAIANÇA PORTUGUESA, decoração policromada, séc. XX, cabelos, marcado
 Dim. - 22 cm € 30 - 45
- 323**
MORINGUE EM FAIANÇA PORTUGUESA, decoração policromada "flores", séc. XIX/XX, craquelé e esbeijadelas
 Dim. - 26,5 cm € 80 - 120
- 324**
PAR DE PRATOS EM FAIANÇA PORTUGUESA, decoração policromada "flores", séc. XIX/XX, cabelos e esbeijadelas
 Dim. - 29,5 cm € 30 - 45



325
MALGA EM FAIANÇA PORTUGUESA
DE MIRAGAIA, decoração a azul

"paisagem com casario", séc. XIX,
 cabelos e esbeçadelas

Dim. - 10,5 x 18 cm

€ 50 - 75

326
DUAS CHÁVENAS EM FAIANÇA
PORTUGUESA DE MIRAGAIA,

decoração a vermelho "paisagem com
 casario", séc. XIX, esbeçadelas

Dim. - 5,5 x 11 cm

€ 40 - 60

327
TERRINA COM TAMPA EM FAIANÇA
PORTUGUESA DE MIRAGAIA, decoração

a azul "paisagem oriental", séc. XIX, falta
 do pomo da tampa, cabelos e esbeçadelas

Dim. - 20 x 22,5 x 17 cm

€ 120 - 180

328
PAR DE FLOREIRAS DE CINCO DEDOS
EM FAIANÇA PORTUGUESA,

decoração a azul, séc. XIX,
 uma partida e colada, esbeçadelas

Dim. - 12 cm

€ 50 - 75

329
BULE EM FAIANÇA PORTUGUESA
DE MIRAGAIA, decoração a azul

"paisagem oriental", séc. XIX,
 sem a tampa, cabelos e esbeçadelas

Dim. - 15 cm

€ 50 - 75

330
GALHETEIRO EM FAIANÇA

PORTUGUESA, decoração raiada a azul,
 séc. XIX, falta de uma galheta,
 cabelo e esbeçadelas

Dim. - 21 x 19,5 x 9 cm

€ 50 - 75

331
TERRINA E TAMPA EM FAIANÇA
PORTUGUESA, decorações diversas

a azul "paisagens", séc. XIX, a tampa não
 pertence à terrina, tampa rachada, cabelos

Dim. - 30 x 34 x 22 cm

€ 200 - 300

332
FLOREIRA DE CINCO DEDOS
EM FAIANÇA PORTUGUESA,

decoração a azul "flores", séc. XIX,
 esbeçadelas

Dim. - 15 cm

€ 80 - 120

333
GALHETEIRO EM FAIANÇA

PORTUGUESA, decoração a azul "flores",
 séc. XIX, partido e colado,
 cabelos e esbeçadelas

Dim. - 19,5 x 20 x 16 cm

€ 200 - 300



334
JARRO "PEIXE"
 EM FAIANÇA PORTUGUESA,
 decoração policromada, séc. XIX/XX,
 esbeçadelas
 Dim. - 29,5 cm € 100 - 150

335
JARRO "CABEÇA DE HOMEM"
 EM FAIANÇA PORTUGUESA,
 decoração policromada, séc. XIX/XX,
 cabelos e esbeçadelas
 Dim. - 15 cm € 70 - 100

336
GARRAFA "HOMEM COM CAPA"
 EM FAIANÇA PORTUGUESA,
 decoração policromada, séc. XIX,
 faltas, partida e gateada
 Dim. - 32 cm € 150 - 225

337
JARRO "CABEÇA DE POLÍCIA"
 EM FAIANÇA PORTUGUESA,
 decoração policromada, séc. XIX/XX,
 pega partida e colada, esbeçadelas
 Dim. - 18 cm € 120 - 180

338
JARRO "PEIXE"
 EM FAIANÇA PORTUGUESA,
 decoração policromada, séc. XIX,
 esbeçadelas
 Dim. - 28,5 cm € 80 - 120

339
JARRO "PORCO" EM FAIANÇA
 PORTUGUESA, decoração policromada,
 séc. XIX/XX, cabelos e esbeçadelas,
 marcado BARCELOS
 Dim. - 23 cm € 40 - 60

340
TERRINA "GALINHA CHOCA"
 EM FAIANÇA PORTUGUESA,
 decoração policromada, séc. XIX/XX,
 partida e colada, falta e esbeçadelas
 Dim. - 18,5 x 21,5 x 14 cm € 150 - 225

341
TERRINA "GALINHA CHOCA"
 EM FAIANÇA PORTUGUESA,
 decoração policromada, séc. XIX/XX,
 cabelos e esbeçadelas
 Dim. - 18 x 19 x 15 cm € 140 - 200

342
JARRO "PEIXE"
 EM FAIANÇA PORTUGUESA,
 decoração policromada,
 séc. XIX/XX, esbeçadelas
 Dim. - 29,5 cm € 70 - 100



343
JARRO "HOMEM"

EM FAIANÇA PORTUGUESA,
decoreção monocroma a verde,
séc. XIX/XX, esbeijadelas

Dim. - 25 cm

€ 80 - 120

344
JARRO "PEIXE"

EM FAIANÇA PORTUGUESA,
decoreção policromada, séc. XIX,
boca partida, cabelos e esbeijadelas

Dim. - 21 cm

€ 140 - 200

345
PRATO EM FAIANÇA PORTUGUESA,
decoreção policromada "Afonso Costa",
séc. XX,
cabelo e esbeijadelas

Dim. - 28 cm

€ 50 - 75

346
BOIÃO DE FARMÁCIA EM FAIANÇA

decoreção monocroma a creme
relevada "grinaldas", séc. XIX,
sem a tampa, faltas, cabelos e esbeijadelas

Dim. - 22 cm

€ 50 - 75

347
PAR DE JARROS "PEIXE"

EM FAIANÇA PORTUGUESA,
decoreção policromada, séc. XIX/XX,
cabelo e esbeijadelas

Dim. - 24 cm

€ 100 - 150

348
BOIÃO DE FARMÁCIA EM FAIANÇA
decoreção monocroma a creme
relevada "grinaldas", séc. XIX,
sem a tampa, faltas, cabelos e esbeijadelas

Dim. - 25 cm

€ 50 - 75

349
MALGA EM FAIANÇA ESPANHOLA,
decoreção salpicada a verde
sobre fundo branco,
séc. XIX, esbeijadelas

Dim. - 7,5 x 21 cm

€ 35 - 50

350
PRATO EM FAIANÇA PORTUGUESA,
decoreção policromada "xadrez",
séc. XIX,
partido e gateado, esbeijadelas

Dim. - 32,5 cm

€ 30 - 45

351
PALITEIRO "PATO"
EM FAIANÇA PORTUGUESA,
decoreção policromada, séc. XIX,
pequenas esbeijadelas

Dim. - 13 x 15 cm

€ 70 - 100

352
PRATO DE GRANDES DIMENSÕES
EM LOIÇA INGLESA,
decoreção monocroma a creme,
séc. XIX, manchas de humidade

Dim. - 40 cm

€ 100 - 150

353
JARRO "CABEÇA DE HOMEM"
EM FAIANÇA PORTUGUESA,
decoreção policromada, séc. XIX,
falta da pega, esbeijadelas

Dim. - 18 cm

€ 30 - 45

354
PRATO EM FAIANÇA PORTUGUESA
DITA DE "RATINHO", decorção
policromada "peixe", séc. XVIII/XIX,
falta, partido e gateado, esbeijadelas

Dim. - 7 x 30 cm

€ 100 - 150



355
JARRO "PEIXE"
 EM FAIANÇA PORTUGUESA,
 decoração policromada, séc. XIX/XX,
 cabelos e esbeçadelas
 Dim. - 29 cm € 70 - 100

356
JARRO "CABEÇA DE HOMEM"
 EM FAIANÇA FRANCESA,
 decoração policromada, séc. XIX,
 marcado SARREGUEMINES
 Dim. - 21 cm € 60 - 90

357
JARRO "ZÉ POVINHO"
 EM FAIANÇA PORTUGUESA,
 decoração policromada, séc. XIX/XX,
 chapéu partido, sem a tampa, esbeçadelas
 Dim. - 19,5 cm € 100 - 150

358
POTE EM FAIANÇA PORTUGUESA,
 decoração esponjada a verde e negro,
 séc. XVIII,
 esbeçadelas
 Dim. - 17 cm € 350 - 500

359
JARRO "PEIXE"
 EM FAIANÇA PORTUGUESA,
 decoração policromada, séc. XIX/XX,
 cabelos e esbeçadelas
 Dim. - 29,5 cm € 80 - 120

360
GALHETEIRO EM FAIANÇA
PORTUGUESA, decoração esponjada
 a azul, séc. XIX, uma galheta partida
 e sem a tampa, esbeçadelas
 Dim. - 23 x 17 x 13 cm € 170 - 250

361
PRATO EM FAIANÇA PORTUGUESA,
 decoração esponjada a vinoso
 em ambas as faces,
 séc. XIX, esbeçadelas
 Dim. - 34 cm € 100 - 150

362
GALHETEIRO EM FAIANÇA
PORTUGUESA, decoração raiada a rosa
 e amarelo, séc. XIX, galhetas sem as pegas
 e sem as tampas, esbeçadelas
 Dim. - 22 x 17 x 18 cm € 120 - 180

363
JARRO EM FAIANÇA PORTUGUESA,
 decoração raiada a azul,
 séc. XIX,
 partido e colado, cabelos e esbeçadelas
 Dim. - 18,5 cm € 35 - 50



364
MANGA DE FARMÁCIA
 EM FAIANÇA PORTUGUESA,
 decoração monocroma a branco, séc. XIX
 falta no bordo, cabelos e esbeçadelas
 Dim. - 31,5 cm € 70 - 100

365
MANGA DE FARMÁCIA
 EM FAIANÇA PORTUGUESA,
 decoração monocroma a branco, séc. XIX
 cabelos e esbeçadelas
 Dim. - 27,5 cm € 100 - 150

366
TERRINA REDONDA EM FAIANÇA
 PORTUGUESA, decoração a azul "flores",
 séc. XVIII, sem a tampa,
 partida e gateada, esbeçadelas
 Dim. - 11 x 25 cm € 100 - 150

367
TERRINA ROCAILLE EM FAIANÇA
 PORTUGUESA, decoração policromada
 "grinaldas", séc. XVIII,
 cabelos, esbeçadelas e craquelé
 Dim. - 18 x 27 x 19 cm € 800 - 1.200

368
TRAVESSA ROCAILLE EM FAIANÇA
 PORTUGUESA, decoração a vinoso
 "flores", séc. XVIII,
 partida e gateada, esbeçadelas
 Dim. - 45 x 31 cm € 140 - 200

369
PAR DE PRATOS DE SOPA
 EM FAIANÇA PORTUGUESA,
 decoração a azul "flores", séc. XVIII,
 cabelo e esbeçadelas, marcados "R"
 Dim. - 23 cm € 200 - 300

370
PRATO FUNDO GOMADA DE GRANDES
DIMENSÕES EM FAIANÇA PORTUGUESA,
 decoração a azul "flores", séc. XVIII,
 partida e gateada, esbeçadelas
 Dim. - 7 x 37 cm € 250 - 375

371
PAR DE FLOREIRAS DE PAREDE
 EM FAIANÇA PORTUGUESA, decoração
 policromada "grinaldas", séc. XVIII/XIX,
 uma restaurada, cabelos e esbeçadelas
 Dim. - 10 x 12 x 8 cm € 250 - 375

372
PAR DE PRATOS DE SOPA
 EM FAIANÇA PORTUGUESA,
 decoração a azul "flores", séc. XVIII,
 cabelos e esbeçadelas, marcados "R"
 Dim. - 23 cm € 200 - 300



373
JARRO EM FAIANÇA PORTUGUESA,
 decoração a azul "flores", séc. XVIII/XIX,
 restaurado, cabelos e esbeçadelas,
 marcado "R"
 Dim. - 21 cm € 140 - 200

374
SALVA DE TRÊS PÉS RENDILHADA
EM FAIANÇA PORTUGUESA,
 decoração policromada "flor",
 séc. XVIII, partida e colada, marcada "R"
 Dim. - 5 x 21 cm € 350 - 500

375
TERRINA ROCAILLE
EM FAIANÇA PORTUGUESA, decoração
 a vinoso "flores", séc. XVIII, falta
 da tampa, partida e gateada, marcada "R"
 Dim. - 13 x 37 x 24 cm € 50 - 75

376
PRATO RECORTADO
EM FAIANÇA PORTUGUESA,
 decoração a azul "flor",
 séc. XVIII, cabelos
 Dim. - 25,5 cm € 140 - 200

377
MANGA DE FARMÁCIA EM FAIANÇA
PORTUGUESA DE VIANA, decoração
 a azul "cartela com flores", séc. XVIII,
 cabelos e esbeçadela restaurada, marcada
 Dim. - 23 cm € 500 - 750

378
PRATO RECORTADO
EM FAIANÇA PORTUGUESA,
 decoração a azul "flor",
 séc. XVIII/XIX, cabelos
 Dim. - 25,5 cm € 140 - 200

379
TRAVESSA DE GRANDES DIMENSÕES EM
FAIANÇA PORTUGUESA DA FÁBRICA DO
RATO, decoração a azul "flores", séc. XVIII
 partida e gateada, esbeçadelas, marcada
 Dim. - 48 x 38 cm € 500 - 750

380
COVILHETE RECORTADO
EM FAIANÇA PORTUGUESA,
 decoração a azul "flores", séc. XVIII,
 partido e colado, esbeçadelas
 Dim. - 18 x 11,5 cm € 70 - 100

381
TERRINA REDONDA
EM FAIANÇA PORTUGUESA,
 decoração a azul "flores", séc. XVIII/XIX,
 cabelo e esbeçadelas
 Dim. - 15,5 x 20 x 18 cm € 500 - 750



- 382**
PRATO EM FAIANÇA PORTUGUESA,
 decoração policromada "flores",
 séc. XIX,
 rachado, esbeçadelas
 Dim. - 30 cm € 10 - 15
- 383**
PAR DE MANGAS DE FARMÁCIA
EM FAIANÇA PORTUGUESA,
 decoração monocroma a branco,
 séc. XVIII, restauradas, esbeçadelas
 Dim. - 25,5 cm € 70 - 100
- 384**
PRATO EM FAIANÇA PORTUGUESA,
 decoração policromada "casa e flores",
 séc. XVIII/XIX, partido e gateado,
 esbeçadelas, marcado
 Dim. - 35 cm € 500 - 750
- 385**
PAR DE MANGAS DE FARMÁCIA
EM FAIANÇA PORTUGUESA,
 decoração monocroma a branco,
 séc. XVIII, cabelos e esbeçadelas
 Dim. - 28 cm € 350 - 500
- 386**
POTE DE FARMÁCIA EM FAIANÇA
PORTUGUESA, decoração a azul
 "cartela com coroa real", séc. XIX/XX,
 esbeçadelas, marcado
 Dim. - 22 cm € 200 - 300
- 387**
PRATO EM FAIANÇA PORTUGUESA,
 decoração policromada "espiral",
 séc. XIX,
 cabelos, gateado e esbeçadelas
 Dim. - 26 cm € 50 - 75
- 388**
POTE DE FARMÁCIA EM FAIANÇA
PORTUGUESA, decoração a azul
 "cartela com coroa real", séc. XVIII/XIX,
 cabelos e esbeçadelas, marcado
 Dim. - 20 cm € 500 - 750
- 389**
PRATO EM FAIANÇA ESPANHOLA,
 decoração a azul
 "cartela com busto de senhora",
 séc. XVIII, cabelos e esbeçadelas
 Dim. - 35 cm € 300 - 450
- 390**
PRATO EM FAIANÇA PORTUGUESA,
 decoração policromada "vaso com flores",
 séc. XIX,
 cabelo e esbeçadelas
 Dim. - 31 cm € 400 - 600



391
CONSOLE ESTILO D. MARIA EM MADEIRA ENTALHADA E DOURADA, tampo em mármore, portuguesa, séc. XIX, faltas no dourado, pequenos defeitos
Dim. - 86,5 x 84 x 44,5 cm

€ 700 - 1.000



393
MESA DE PÉ DE GALO EM NOGUEIRA COM ENTALHAMENTOS, portuguesa, séc. XVIII, restauros, faltas e defeitos
Dim. - 70 x 73,5 cm

€ 1.000 - 1.500



392
MESA DE JOGO D. MARIA EM PAU SANTO COM FAIXAS DE PAU CETIM, portuguesa, séc. XVIII/XIX, pequenos defeitos
Dim. - 80 x 87,5 x 44 cm

€ 900 - 1.250



394
MESA DE JOGO D. MARIA EM PAU SANTO E ESPINHEIRO, com gaveta, portuguesa, séc. XVIII/XIX, pequenas faltas e defeitos
Dim. - 75 x 89 x 43 cm

€ 1.000 - 1.500



395
CONJUNTO DE CANAPÉ E PAR DE FAUTEUILS ESTILO LUÍS XV
 EM MADEIRA ENTALHADA E DOURADA, estofados a tecido,
 séc. XIX/XX, pequenos defeitos e estofos não original
Dim. - 105,5 x 132 x 60 cm (canapé)
 € 1.200 - 1.800



396
PAR DE MESAS DE APOIO EM PAU SANTO,
 colunas torneadas, séc. XX,
 pequenos defeitos
Dim. - 65,5 x 50 x 35,5 cm
 € 400 - 600

397
ARMÁRIO DE TREMIDOS EM CASTANHO ESCURECIDO,
 português, séc. XIX/XX,
 pequenos defeitos
Dim. - 107 x 93 x 42,5 cm
 € 300 - 450

398
ROUPEIRO ROMÂNTICO EM MOGNO E RAIZ DE MOGNO,
 laterais com entalhamentos "grifos", português, séc. XIX,
 pequenos defeitos
Dim. - 231 x 178 x 64 cm
 € 1.000 - 1.500



399
DUMB-WAITER ESTILO JORGE II EM PAU SANTO,
 com três tampos oitavados e gradinha no superior, português,
 séc. XIX, pequenos restauros e defeitos
Dim. - 90 x 61,5 cm

€ 800 - 1.200



401
COSTUREIRA ROMÂNTICA OITAVADA EM NOGUEIRA
E RAIZ DE NOGUEIRA COM ENTALHAMENTOS,
 inglesa, séc. XIX, pequenas faltas e defeitos
Dim. - 80 x 42 cm

€ 700 - 1.000



400
MESA RÚSTICA EM CASTANHO COM DUAS GAVETAS,
 portuguesa, séc. XVII,
 restauros, faltas e defeitos
Dim. - 73,5 x 166,5 x 80 cm

€ 700 - 1.000



402
SECRETÁRIA DE TORCIDOS E TREMIDOS EM PAU SANTO,
 tampo forrado a couro com dourados, portuguesa,
 séc. XIX/XX, pequenos defeitos
Dim. - 80 x 151 x 73,5 cm

€ 1.500 - 2.250



403
LOUCEIRO ROMÂNTICO EM MOGNO,
 corpo superior com vidros,
 português, séc. XIX/XX,
 pequenos defeitos
 Dim. - 218,5 x 121 x 55,5 cm € 1.500 - 2.250

404
CADEIRA D. JOSÉ AO GOSTO FRANCÊS
EM NOGUEIRA,
 assento de palhinha, portuguesa,
 séc. XVIII, defeitos
 Dim. - 91 x 47,5 x 40,5 cm € 150 - 225

405
PAR DE CADEIRAS D. JOSÉ AO GOSTO
FRANCÊS EM NOGUEIRA,
 assentos de palhinha, portuguesas,
 séc. XVIII, defeitos
 Dim. - 92,5 x 49,5 x 43 cm € 400 - 600



406
CAMA DE CASAL ESTILO D. MARIA
EM MOGNO COM ENTALHAMENTOS,
 portuguesa, séc. XIX/XX,
 pequenos restauros e defeitos
 Dim. - 188 x 197 x 144,5 cm € 2.000 - 3.000

407
PORTA REVISTAS VICTORIANO
EM MOGNO,
 inglês, séc. XIX,
 pequenos defeitos
 Dim. - 46 x 52,5 x 37 cm € 500 - 750

408
ARCA DE CÂNFORA COM APLICAÇÕES
EM METAL AMARELO,
 séc. XIX,
 pequenos defeitos
 Dim. - 41 x 89 x 45 cm € 450 - 625

409
PAPELEIRA ESTILO JORGE III EM
MOGNO COM ALÇADO DE VIDRINHOS,
 entalhamentos, portuguesa, séc. XX,
 pequenos defeitos
 Dim. - 238 x 107,5 x 53 cm € 2.000 - 3.000

410
MESA DE PÉ DE GALO
ESTILO D. JOSÉ/D. MARIA
EM MADEIRA DOURADA,
 portuguesa, séc. XX, pequenos defeitos
 Dim. - 63 x 47 cm € 100 - 150

411
PAR DE MESAS DE APOIO
EM MOGNO,
 portuguesas, séc. XX,
 pequenos defeitos
 Dim. - 68 x 40,5 x 27,5 cm € 250 - 375



412
ORATÓRIO D. JOSÉ EM PAU SANTO COM ENTALHAMENTOS,
 português, séc. XVIII,
 faltas e defeitos, adaptado a vitrine
 Dim. - 145 x 66 x 34 cm

€ 500 - 750



414
ARMÁRIO DE PEQUENAS DIMENSÕES EM PAU SANTO,
 português, séc. XVIII,
 pequenos restauros e defeitos
 Dim. - 121 x 97 x 25 cm

€ 1.500 - 2.250



413
CÓMODA D. MARIA EM VINHÁTICO COM BARRIGA,
 portuguesa, séc. XVIII,
 pequenos defeitos
 Dim. - 93 x 122 x 63 cm

€ 3.000 - 4.500



415
CÓMODA D. JOSÉ EM VINHÁTICO COM ENTALHAMENTOS,
 portuguesa, séc. XVIII,
 pequenos defeitos
 Dim. - 98 x 139 x 62 cm

€ 3.000 - 4.500



416
CHÁVENA E PIRES EM PORCELANA DA CHINA, Companhia das Índias, decoração policromada "flores", reinado Qianlong, séc. XVIII, cabelo
 Dim. - 7 x 12 cm € 80 - 120

417
PAR DE TAÇAS EM PORCELANA DA CHINA Companhia das Índias, decoração policromada "grinaldas", reinado Qianlong séc. XVIII, cabelos e esbeçadelas
 Dim. - 5 x 8,5 cm € 60 - 90

418
CHÁVENA E PIRES EM PORCELANA DA CHINA, Companhia das Índias, decoração a azul "jardim", reinado Qianlong, séc. XVIII, cabelos e esbeçadelas
 Dim. - 8 x 13 cm € 50 - 75

419
TAÇA EM PORCELANA DA CHINA, Companhia das Índias, decoração a rosa "flores", reinado Qianlong, séc. XVIII
 Dim. - 8,5 x 17,5 cm € 200 - 300

420
PAR DE CHÁVENAS E PIRES EM PORCELANA DA CHINA, decoração a azul e ouro "paisagem oriental", reinado Jiaqing, séc. XVIII/XIX, cabelos
 Dim. - 7 x 13 cm € 200 - 300

421
TAÇA DE PEQUENAS DIMENSÕES EM PORCELANA DA CHINA, decoração policromada "figuras orientais", reinado Qianlong, séc. XVIII
 Dim. - 3,5 x 6,5 cm € 20 - 30

422
BULE DE PEQUENAS DIMENSÕES EM PORCELANA DA CHINA, Companhia das Índias, decoração policromada "vaso com flores", reinado Qianlong, séc. XVIII
 Dim. - 10 cm € 200 - 300

423
POTE EM PORCELANA DA CHINA, decoração policromada com reservas "figuras orientais", reinado Qianlong, séc. XVIII, falta da tampa, cabelos
 Dim. - 10,5 cm € 100 - 150

424
PAR DE PIRES EM PORCELANA DA CHINA, decoração a azul e ouro "paisagem oriental", reinado Jiaqing, séc. XVIII/XIX, cabelos
 Dim. - 13 cm € 75 - 110

425
PAR DE TAÇAS EM PORCELANA DA CHINA, decoração Imari "paisagem oriental", reinado Jiaqing, séc. XVIII/XIX, cabelos e esbeçadelas
 Dim. - 7 cm € 70 - 100

426
PAR DE PRATOS DE DOCE OITAVADOS EM PORCELANA DA CHINA, decoração a azul "paisagem oriental", reinado Qianlong, séc. XVIII, ligeiras esbeçadelas
 Dim. - 15,5 cm € 100 - 150

427
CINCO TAÇAS EM PORCELANA DA CHINA, Companhia das Índias, decoração policromada "galos", reinado Qianlong, séc. XVIII, cabelos, esbeçadelas
 Dim. - 3,5 x 6 cm € 60 - 90



428
TRAVESSA OITAVADA EM PORCELANA DA CHINA, decoração a azul "paisagem oriental", reinado Qianlong, séc. XVIII, pequenas esbeiçadelas
 Dim. - 51 x 42 cm € 600 - 900

429
PRATO EM PORCELANA DA CHINA - SWATOW, decoração policromada, reinado Wanli, séc. XVI, partido e colado
 Dim. - 37,5 cm € 200 - 300

430
TERRINA EM PORCELANA DA CHINA, Companhia das Índias, decoração a azul "flores e objectos", reinado Qianlong, séc. XVIII, falta numa pega, cabelos
 Dim. - 20 x 29 x 21 cm € 1.500 - 2.250

431
PRATO DE GRANDES DIMENSÕES EM PORCELANA DA CHINA, decoração a azul "flores", reinado Kangxi, séc. XVII/XVIII, pequenas esbeiçadelas
 Dim. - 37 cm € 600 - 900

432
POTE COM TAMPA EM PORCELANA DA CHINA, decoração a azul "fénix e flores", reinado Kangxi, séc. XVII/XVIII, restauro no bordo da tampa
 Dim. - 29 cm € 500 - 750

433
TRAVESSA OITAVADA EM PORCELANA DA CHINA, decoração a azul "paisagem oriental" reinado Qianlong, séc. XVIII, pequenas esbeiçadelas
 Dim. - 40 x 33 cm € 650 - 1.000

434
PAR DE PRATOS EM PORCELANA DA CHINA, Companhia das Índias, decoração a azul "duas fénix em jardim", reinado Qianlong, séc. XVIII, esbeiçadelas
 Dim. - 28 cm € 200 - 300

435
PAR DE PRATOS EM PORCELANA DA CHINA, Companhia das Índias, decoração a azul "duas fénix em jardim", reinado Qianlong, séc. XVIII, cabelos, esbeiçadelas
 Dim. - 28 cm € 180 - 270

436
PRATO EM PORCELANA DA CHINA, Companhia das Índias, decoração a azul "duas fénix em jardim", reinado Qianlong, séc. XVIII, esbeiçadelas
 Dim. - 28 cm € 120 - 180



437
PRATO DE SOPA EM PORCELANA DA CHINA, decoração a azul "paisagem oriental", reinado Qianlong, séc. XVIII, esbeixadelas
 Dim. - 23 cm € 100 - 150

438
PRATO DE SOPA EM PORCELANA DA CHINA, decoração a azul "insecto e flores", reinado Qianlong, séc. XVIII, cabelo e esbeixadelas
 Dim. - 23 cm € 50 - 75

439
PAR DE TRAVESSAS OITAVADAS EM PORCELANA DA CHINA, decoração a azul "figuras orientais", reinado Qianlong, séc. XVIII
 Dim. - 35,5 x 27 cm € 800 - 1.200

440
PAR DE PRATOS DE SOPA EM PORCELANA DA CHINA, decoração a azul "paisagens orientais", reinado Qianlong, séc. XVIII, pequenas esbeixadelas
 Dim. - 21,5 cm € 200 - 300

441
PRATO EM PORCELANA DA CHINA, decoração a azul "paisagem oriental com figuras", reinado Qianlong, séc. XVIII, esbeixadelas
 Dim. - 23,5 cm € 80 - 120

442
PRATO DE SOPA EM PORCELANA DA CHINA, decoração a azul "paisagem oriental", reinado Qianlong, séc. XVIII, pequenas esbeixadelas
 Dim. - 22,5 cm € 100 - 150

443
PAR DE PRATOS DE DOCE EM PORCELANA DA CHINA, Companhia das Índias, decoração a azul "insecto e flores", reinado Qianlong, séc. XVIII, cabelos e esbeixadelas
 Dim. - 19 cm € 100 - 150

444
PRATO EM PORCELANA DA CHINA, Companhia das Índias, decoração a azul "flores", reinado Qianlong, séc. XVIII, esbeixadelas
 Dim. - 23 cm € 100 - 150

445
PAR DE PRATOS DE SOPA EM PORCELANA DA CHINA, Companhia das Índias, decoração a azul "flores", reinado Qianlong, séc. XVIII, cabelo e esbeixadelas
 Dim. - 23 cm € 250 - 375



446
JARRA EM PORCELANA DA CHINA,
 decoração policromada "Mandarim",
 séc. XIX, adaptada a candeeiro, electricada,
 pequenos defeitos
 Dim. - 23,5 cm (total) € 50 - 75

447
TRAVESSA OITAVADA DE PEQUENAS
DIMENSÕES EM PORCELANA DA CHINA,
 decoração a azul "paisagem oriental",
 reinado Qianlong, séc. XVIII
 Dim. - 24,5 x 16 cm € 150 - 225

448
TRAVESSA OITAVADA DE PEQUENAS
DIMENSÕES EM PORCELANA DA CHINA,
 decoração a azul "paisagem oriental",
 reinado Qianlong, séc. XVIII, esbeçadelas
 Dim. - 24,5 x 16 cm € 150 - 225

449
RECHAUD EM PORCELANA DA CHINA,
 Companhia das Índias, decoração
 policromada "flores", reinado Qianlong,
 séc. XVIII, desgaste e esbeçadelas
 Dim. - 4 x 28 cm € 400 - 600

450
PRATO OITAVADO EM PORCELANA
DA CHINA, decoração a azul
 "paisagem oriental", reinado Qianlong,
 séc. XVIII, esbeçadelas
 Dim. - 23 cm € 100 - 150

451
CANECA EM PORCELANA DA CHINA,
 decoração policromada "figuras
 orientais", reinado Qianlong, séc. XVIII,
 pega partida e aparafusada
 Dim. - 15 cm € 250 - 375

452
SEIS CHÁVENAS EM PORCELANA
DA CHINA, decoração a azul e ouro
 "paisagem oriental", reinado Jiaqing,
 séc. XVIII/XIX, uma com esbeçadela
 Dim. - 6,5 cm € 120 - 180

453
BULE, TIJELA, II TAÇAS E 9 PIRES EM
PORCELANA DA CHINA, decoração a azul
 e ouro "paisagem oriental", reinado Jiaqing
 séc. XVIII/XIX, bico do bule colado,
 esbeçadelas; Dim. - 14,5 x 26 cm € 270 - 400

454
DEZ PRATOS DE DOCE DIVERSOS EM
PORCELANA DA CHINA, Companhia das
 Índias, decoração "powder blue" e ouro,
 reinado Qianlong, séc. XVIII, cabelo e
 esbeçadelas; Dim. - 16 cm € 750 - 1.100



455
"SANTA ANA DE PÉ ENSINANDO NOSSA SENHORA A LER", escultura em madeira policromada, portuguesa, séc. XIX, pequenos defeitos, base posterior
 Dim. - 38 cm (total) € 900 - 1.300

456
"NOSSA SENHORA COROADA COM O MENINO", escultura em madeira policromada, portuguesa, séc. XVII/XVIII, faltas e defeitos
 Dim. - 29 cm € 600 - 900

457
"SÃO FRANCISCO AJOELHADO", escultura em madeira policromada, portuguesa, séc. XVIII/XIX, faltas e defeitos
 Dim. - 30 cm € 300 - 450

458
"SÃO JOÃO EVANGELISTA", escultura em madeira policromada, portuguesa, séc. XIX, pequenos defeitos
 Dim. - 26 cm € 200 - 300

459
"SÃO JOSÉ DE ROCA", escultura em madeira policromada, vestes em tecido, resplendor e vara em prata, portuguesa, séc. XIX, defeitos
 Dim. - 48 cm € 250 - 375

460
"SÃO JOSÉ DAS BOTAS COM O MENINO", escultura em madeira policromada, resplendor em prata, portuguesa, séc. XVIII/XIX, pequenos defeitos
 Dim. - 33,5 cm € 400 - 600

461
"NOSSA SENHORA DA CONCEIÇÃO", escultura em madeira policromada, brasileira, séc. XIX, pequenos defeitos
 Dim. - 26 cm € 250 - 375

462
"NOSSA SENHORA DA CONCEIÇÃO", escultura em madeira policromada, portuguesa, séc. XIX, pequenos defeitos
 Dim. - 37 cm € 600 - 900

463
"NOSSA SENHORA DA CONCEIÇÃO", escultura em madeira policromada, portuguesa, séc. XIX, chapa na base, pequenos defeitos
 Dim. - 32 cm € 500 - 750



464
"SÃO JOÃO BAPTISTA"
 escultura em madeira policromada, resplendor e vara em prata, portuguesa, séc. XVIII, pequenos defeitos
 Dim. - 27,5 cm € 400 - 600

465
"NOSSA SENHORA DA CONCEIÇÃO"
 escultura em madeira policromada, coroa em prata, portuguesa, séc. XVIII, pequenos defeitos
 Dim. - 40,5 cm € 1.500 - 2.250

466
"NOSSA SENHORA COM O MENINO",
 escultura indo-portuguesa em madeira policromada, cara, mãos e Menino em marfim, séc. XVIII, pequenos defeitos
 Dim. - 22 cm € 1.500 - 2.250

467
"SÃO JOÃO EVANGELISTA"
 retábulo em madeira com restos de policromia, séc. XVI, faltas e defeitos
 Dim. - 24,5 x 25 cm € 400 - 600

468
"SÃO MIGUEL ARCANJO"
 escultura em madeira policromada, brasileira, séc. XVIII/XIX, asas partidas e coladas, pequenos defeitos
 Dim. - 39,5 cm € 1.500 - 2.250

469
"SANTO ANTÓNIO COM O MENINO"
 escultura em madeira policromada, resplendores em prata, portuguesa, séc. XVIII/XIX, pequenos defeitos
 Dim. - 32 cm € 700 - 1.000

470
"SANTO ANTÓNIO COM O MENINO"
 escultura em madeira policromada, cruz em metal, portuguesa, séc. XIX, Menino não original, pequenos defeitos
 Dim. - 31,5 cm € 900 - 1.300

471
"SANTO ANTÓNIO", escultura em madeira pintada, cara, mãos e pés em marfim, resplendor em prata, indo-portuguesa, séc. XVIII, pequenas faltas e defeitos
 Dim. - 19,5 cm € 500 - 750

472
"SANTO COM ESTOLA"
 escultura em madeira policromada, resplendor em prata, portuguesa, séc. XVIII/XIX, pequenos defeitos
 Dim. - 32 cm € 300 - 450



473
"MARINHA - NAUFRÁGIO JUNTO À COSTA"

óleo sobre tela, séc. XVIII/XIX,
ligeiros restauros

Dim. - 96 x 114 cm

€ 1.500 - 2.250

474
V. NOEL - SÉC. XIX

"Marinha - barcos junto à praia", óleo sobre tela,
reentelado e pequenos restauros, assinado

Dim. - 48,5 x 77 cm

€ 1.250 - 1.800

475
"CENA DE INTERIOR COM FIGURAS"

óleo sobre tela colada em contra-placado,
séc. XVIII/XIX, restaurado

Dim. - 31 x 26 cm

€ 300 - 450

476
"RETRATO DE SENHORA"

óleo sobre tela, séc. XVIII, reentelado e pequenos restauros,
moldura em madeira e gesso dourados com fita e laço

Dim. 55,5 x 50 cm

€ 600 - 900





477
A. GUILLAUMET - SÉC. XIX/XX
"Paisagem com rio, ponte e pescador",
óleo sobre cartão, assinado
Dim. 41 x 32,5 cm

€ 3.500 - 5.000



479
"FUMADOR" E "BEBEDOR"
par de óleos sobre tela, escola holandesa,
séc. XIX, pequenos restauros
Dim. - 49 x 38 cm

€ 1.200 - 1.800



478
"PORTO DE MAR COM TORRE E PESCADORES"
óleo sobre tela, escola francesa,
séc. XVIII, reentelado e pequenos restauros
Dim. - 63 x 84 cm

€ 1.800 - 2.500



480
R. VOLANI - SÉC. XIX
"Paisagem com palácio, casario, rio e figuras",
óleo sobre tela, assinado
Dim. - 42,5 cm 68,5 cm

€ 1.500 - 2.250



481
"ADORAÇÃO DE NOSSA SENHORA COM O MENINO", óleo sobre tela, escola portuguesa, séc. XVIII, pequenos restauros e pequeno rasgão
 Dim. - 108 x 76 cm € 1.200 - 1.800

482
"RESSURREIÇÃO", óleo sobre cobre, escola portuguesa, séc. XVIII
 Dim. - 10 x 8 cm € 300 - 450

483
"NOSSA SENHORA", óleo sobre cobre, séc. XVII/XVIII, restauros
 Dim. - 23 x 17,5 cm € 250 - 375

484
"DOIS FRADES ORANDO", óleo sobre madeira, séc. XVII, restauros
 Dim. - 43 x 47 cm € 400 - 600



485
"NOSSA SENHORA COM O MENINO", óleo sobre tela, Europa de Leste, séc. XVIII/XIX, pequenos restauros
 Dim. - 33,5 x 20 cm € 500 - 750

486
"SÃO BARTOLOMEU", óleo sobre tela, séc. XVIII, reentelado e ligeiros restauros
 Dim. - 58 x 50 cm € 300 - 450

487
"SANTO ESCRREVENDO", óleo sobre tela, séc. XVIII, reentelado e restaurado
 Dim. - 130 x 96 cm € 1.000 - 1.500

488
"CALVÁRIO", óleo sobre tela, escola portuguesa, séc. XIX, reentelado
 Dim. - 82 x 58 cm € 500 - 750

489
"ADORAÇÃO DO MENINO PELOS REIS MAGOS", óleo sobre tela, escola portuguesa, séc. XVIII/XIX, pequenos restauros
 Dim. - 82 x 57 cm € 1.000 - 1.500

490
"NOSSA SENHORA COM O MENINO E SÃO JOÃO BAPTISTA", óleo sobre cobre, séc. XVII/XVIII, faltas e defeitos
 Dim. - 16 x 13 cm € 150 - 225

491
FRANCESCO BARTOLOZZI - 1725-1815
"Paisagem com anjo voando", gravura sobre papel, assinada e datada de 1764
 Dim. - 27 x 40 cm € 120 - 180

492
"THE FISHERMAN'S HUT", gravura colorida sobre papel, inglesa, séc. XVIII, pequenos defeitos e margens cortadas
 Dim. - 45 x 56 cm € 150 - 225



493
"SÃO JOÃO BAPTISTA"

óleo sobre madeira, escola portuguesa,
séc. XVI, restaurado
Dim. - 105,5 x 55,5 cm

€ 6.000 - 9.000



495
"NOSSA SENHORA COM O MENINO"

óleo sobre tela, séc. XVIII,
reentelado e pequenos defeitos
Dim. - 66 x 47 cm

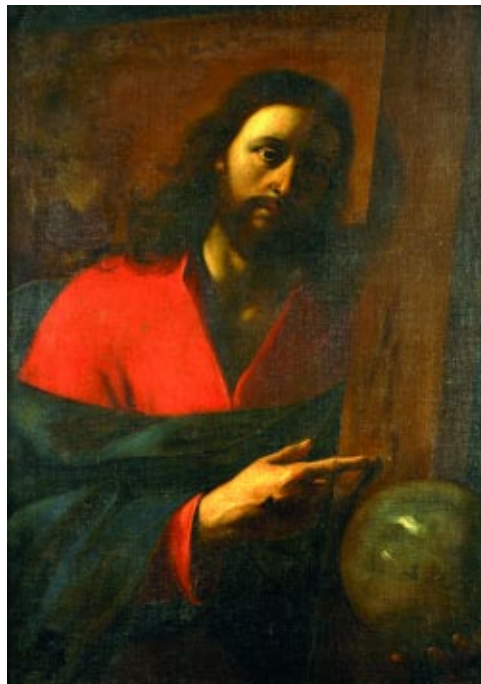
€ 600 - 900



494
"NOSSA SENHORA COM O MENINO"

óleo sobre tela, séc. XVIII/XIX,
reentelado e pequenos restauros
Dim. 53 x 39 cm

€ 800 - 1.200



496
"CRISTO SALVADOR DO MUNDO"

óleo sobre tela, escola portuguesa,
séc. XVII/XVIII, reentelado e pequenos restauros
Dim. - 98 x 74 cm

€ 1.500 - 2.250



497
FACA ORIENTAL COM PUNHO EM OSSO
"FIGURA DE HOMEM",
 séc. XVIII/XIX,
 pequenos defeitos
 Dim. - 40 cm € 200 - 300

498
BAIONETA DE CAÇA COM PUNHO
EM MADEIRA,
 séc. XVIII,
 punho posterior, pequenos defeitos
 Dim. - 33,5 cm € 150 - 225

499
FACA ABISSÍNIA COM PUNHO
EM CHIFRE DE RINOCERONTE,
 bainha em couro,
 séc. XIX/XX, pequenos defeitos
 Dim. - 38 cm € 150 - 225

500
KUKRI NEPALÊS COM PUNHO
EM CHIFRE, duas facas auxiliares
 de pequenas dimensões , bainha em couro,
 séc. XIX/XX, pequenos defeitos
 Dim. - 40 cm € 100 - 150

501
KRIS MALAIO COM LÂMINA FLAMEJANTE
 punho em madeira, bainha em metal
 dourado e madeira, séc. XVI/XVII,
 restaurado no séc. XIX
 Dim. - 43 cm € 200 - 300

502
KRIS MALAIO COM LÂMINA FLAMEJANTE
 punho em madeira, bainha em madeira
 com aplicação em prata, séc. XVIII/XIX,
 pequenos defeitos
 Dim. - 46,5 cm € 150 - 225

503
FACA NORTE AFRICANA COM PUNHO
EM MARFIM E CHIFRE,
 bainha em couro, séc. XIX,
 pequenos defeitos
 Dim. - 31,5 cm € 40 - 60

504
TERÇADO MILITAR ITALIANO
COM PUNHO EM BRONZE,
 bainha em cabedal e bronze,
 séc. XIX, pequenos defeitos
 Dim. - 60,5 cm € 100 - 150

505
TERÇADO ITALIANO COM PUNHO
EM BRONZE "CABEÇA DE LEÃO",
 séc. XIX,
 pequenos defeitos
 Dim. - 76,5 cm € 150 - 225



506
SABRE EM FERRO COM COPO VAZADO
E GRAVADO,
 séc. XIX,
 pequenos defeitos
 Dim. - 95 cm € 100 - 150

507
SABRE DE ESCOLA DE ESGRIMA MILITAR
COM PUNHO EM COURO E CORDA,
 séc. XIX,
 pequenos defeitos
 Dim. - 100 cm € 80 - 120

508
TULEWAR DO MALABAR EM FERRO
DAMASQUINADO A PRATA,
 bainha em couro, séc. XVIII/XIX,
 pequenos defeitos
 Dim. - 72,5 cm € 500 - 750

509
NIMCHÁ MARROQUINO COM PUNHO
EM MADEIRA E BRONZE,
 séc. XIX,
 pequenos defeitos
 Dim. - 75 cm € 80 - 120

510
TULEWAR DO MALABAR EM BRONZE
COM RESTOS DE PRATEADO,
 bainha em couro, séc. XVIII/XIX,
 pequenos defeitos
 Dim. - 80 cm € 400 - 600

511
ESPADAS SUL AMERICANA COM PUNHO
"PAPAGAIO" EM PRATA E CHIFRE,
 bainha em prata e chifre, séc. XIX,
 pequenos defeitos
 Dim. - 76,5 cm € 200 - 300

512
FACA SUL AMERICANA COM PUNHO
EM MADEIRA E METAL AMARELO,
 lâmina alemã do séc. XVIII,
 punho posterior, pequenos defeitos
 Dim. - 63 cm € 50 - 75

513
MACHADO PERSA EM FERRO
COM INSCRIÇÕES MUÇULMANAS,
 séc. XIX,
 pequenos defeitos
 Dim. - 86,5 cm € 200 - 300

514
MAÇA DE ARMAS "DIABO"
INDO-PERSA EM FERRO,
 séc. XIX,
 pequenos defeitos
 Dim. - 71 cm € 500 - 750



515
POLVORINHO PARA MOSQUETE
DE MECHA OU PEDERNEIRA,

Iémen, séc. XVII/XVIII,
 pequenos defeitos

Dim. - 19,5 cm

€ 150 - 225

518
POLVORINHO EM CHIFRE
DE CABRA ALPINA,

aplicações em cobre, séc. XIX,
 pequenos defeitos

Dim. - 13 cm

€ 100 - 150

521
REVÓLVER LEFAUCHEUX EM FERRO
COM EMBUTIDOS EM PRATA,

punho em marfim, séc. XIX,
 pequenos defeitos

Dim. - 26 cm

€ 400 - 600

516
POLVORINHO EM CHIFRE DE VEADO
ESCULPIDO E BRAZONADO,

alemão, séc. XIX,
 pequenos defeitos

Dim. - 24,5 cm

€ 400 - 600

519
POLVORINHO EM CHIFRE GRAVADO
"CENA DE CAÇA" E METAL,

séc. XVIII/XIX,
 pequenos defeitos

Dim. - 22 cm

€ 300 - 450

522
PISTOLA DE PERCUSSÃO EM FERRO
COM PUNHO EM MADEIRA,

séc. XIX,
 defeitos

Dim. - 17 cm

€ 50 - 75

517
POLVORINHO EM CHIFRE GRAVADO
"CABEÇA DE MONSTRO",

aplicações em metal amarelo,
 português, séc. XVIII, pequenos defeitos

Dim. - 33 cm

€ 500 - 750

520
POLVORINHO EM CHIFRE E METAL
AMARELO,

compartimento para fulminantes,
 séc. XIX, pequenos defeitos

Dim. - 29 cm

€ 200 - 300

523
REVÓLVER LEFAUCHEUX EM FERRO
GRAVADO COM PUNHO EM MADEIRA,

belga, séc. XIX,
 pequenos defeitos

Dim. - 28,5 cm

€ 250 - 375



524
CAÇADEIRA "RENAULT" DE PERCUSSÃO
 COM CANOS DAMASQUINADOS, estojo
 em madeira com polvorinho, chumbeira
 e caixa de fulminantes associados, séc. XIX
 Dim. - 8 x 83 x 25 cm (estojo) € 1.500 - 2.250

525
ESPINGARDA DE PEDERNEIRA
 COM EMBUTIDOS EM MARFIM,
 Afeganistão, séc. XIX,
 pequenos defeitos
 Dim. - 155 cm € 250 - 375

526
ESPINGARDA SNIDER-1871, ENFIELD,
 modelo de três braçadeiras,
 séc. XIX,
 pequenos defeitos
 Dim. - 139 cm € 500 - 750

527
BACAMARTE DE PEDERNEIRA EM
MADEIRA COM EMBUTIDOS EM PRATA,
 séc. XVIII/XIX,
 pequenos defeitos
 Dim. - 57 cm € 2.000 - 3.000

528
ESPINGARDA DE PEDERNEIRA
EM MADEIRA, MARFIM E PRATA,
 muçulmana, séc. XVIII/XIX,
 pequenos defeitos
 Dim. - 160 cm € 700 - 1.000

529
CAÇADEIRA DE DOIS CANOS DE
PERCUSSÃO COM CORONHA EM MADEIRA
ENTALHADA,
 séc. XIX, pequenos defeitos
 Dim. - 117 cm € 200 - 300

530
ESPINGARDA DE PEDERNEIRA,
 Norte de África,
 séc. XVIII/XIX,
 cano cortado
 Dim. - 103 cm € 150 - 225

531
MACHADO DE EXECUÇÃO EM FERRO
E MADEIRA,
 séc. XVIII,
 madeira substituída
 Dim. - 93 cm € 400 - 600

532
REVÓLVER DE MARINHA PORTUGUESA
DE CARREGAR PELA BOCA, coronha de
 espingarda, séc. XIX, adaptação da época,
 marcada ROBERT ADAM, pequenos defeitos
 Dim. - 53 cm € 500 - 750



533
CAIXA OVAL EM FAIANÇA DAS CALDAS,
 decoração a verde "menino dormindo
 sobre cesto de flores",
 séc. XIX
 Dim. - 9 x 11,5 x 8 cm € 100 - 150

534
ESCUPTURA "CHURCHILL" EM BARRO
DAS CALDAS NÃO VIDRADO, séc. XX,
 boné partido e colado, falta,
 assinado *ACELINO*
 Dim. - 18,5 cm € 150 - 225

535
PORTA CARTAS "VIRA" EM FAIANÇA
DAS CALDAS NÃO VIDRADA,
 séc. XX,
 marcada
 Dim. - 13 x 17 x 6 cm € 50 - 75

536
ESCUPTURA "MULHER DA MADEIRA"
EM FAIANÇA DAS CALDAS, decoração
 policromada, séc. XX, marcada *FÁBRICA*
DE FAIANÇAS DE SAN RAFAEL - ver *Simas &*
Isidro, nº 108; Dim. - 16 cm € 200 - 300

537
JARRA "RÁS" EM FAIANÇA DAS CALDAS,
 decoração a verde,
 séc. XX,
 faltas e defeitos
 Dim. - 13,5 cm € 40 - 60

538
PRATO "MARISCOS" EM FAIANÇA
DAS CALDAS, decoração relevada
 e policromada, séc. XX, marcado
GERMANO L. DA SILVA
 Dim. - 17,5 cm € 100 - 150

539
PALITEIRO "CÃO/GATO"
EM FAIANÇA DAS CALDAS,
 decoração policromada,
 séc. XX, esbeçadelas na base
 Dim. - 9 cm € 100 - 150

540
ESCUPTURA DE SUSPENSÃO "PEIXE"
EM FAIANÇA DAS CALDAS,
 decoração naturalista a vermelho
 e amarelo, séc. XX, pequenas esbeçadelas
 Dim. - 22 cm € 100 - 150

541
"BANDEIRA DA REPÚBLICA" EM FAIANÇA
DAS CALDAS, decoração policromada,
 séc. XX, esbeçadelas e canto colado,
 marcada *FÁBRICA DE FAIANÇAS DE SAN RAFAEL* - ver *Simas*
 & *Isidro*, nº 108; Dim. - 12,5 x 12 cm € 100 - 150

542
ESCUPTURA "SAPO" EM FAIANÇA
DAS CALDAS, decoração a verde,
 séc. XX, falta nas pernas, pequeno defeito,
 marcada *BELO*
 Dim. - 8 x 20 cm € 80 - 120

543
PLACA DE SUSPENSÃO "PORCOS E CESTO"
EM FAIANÇA DAS CALDAS, decoração
 policromada, séc. XIX, marcado *FÁBRICA DE*
FAIANÇAS DAS CALDAS DA RAINHA - ver *Simas &*
Isidro, nº 276; Dim. - 21 x 12 cm € 300 - 450

544
ESCUPTURA "LAGOSTA"
EM FAIANÇA DAS CALDAS,
 decoração naturalista a vermelho,
 séc. XX, ligeiros restauros
 Dim. - 26,5 cm € 150 - 225



545
TERRINA "PATO" EM FAIANÇA
 DAS CALDAS, decoração policromada,
 séc. XIX, restauro na cabeça, marcada
FÁBRICA DE FAIANÇAS N. ELIAS - ver *Simas &*
Isidro, nº 561; Dim. - 15 x 23 cm € 150 - 225

546
JARRA "MEXILHÃO" EM FAIANÇA DAS
 CALDAS decoração naturalista, séc. XIX,
 faltas e esbeçadelas, marcada *FÁBRICA DE*
FAIAN. J. F. SOUZA FILHO E CÂMARA - ver *Simas*
& Isidro, nº 431; Dim. - 28 cm € 100 - 150

547
FLOREIRA "MENINA COM SOMBRINHA"
 EM FAIANÇA DAS CALDAS, decoração
 relevada e policromada, séc. XIX, marcada
FÁB. FAIAN. J. F. SOUZA FILHO E CÂMARA - ver
Simas & Isidro, nº 403; D. - 26 cm € 250 - 375

548
CACHEPOT EM FAIANÇA DAS CALDAS,
 decoração esponjada a verde, castanho e
 amarelo, aplicação em prata *DOCE VIDA,*
 séc. XIX, falta no bordo
Dim. - 21 x 28 cm € 150 - 225

549
JARRA "ÁGUIAS" EM FAIANÇA
 DAS CALDAS, decoração relevada a azul,
 séc. XX, esbeçadela restaurada, marcada
FÁB. FAIANÇAS DE SAN RAFAEL - ver *Simas &*
Isidro, nº 108; Dim. - 33 cm € 100 - 150

550
PRATO "MARISCOS" EM FAIANÇA
 DAS CALDAS, decoração policromada,
 séc. XIX, faltas e defeitos, marcado *FÁB.*
ANTÔNIO ALVES DA CUNHA - ver *Simas &*
Isidro, nº 427; Dim. - 14 cm € 40 - 60

551
PRATO "GALO" EM FAIANÇA DAS CALDAS
 decoração policromada, séc. XX, marcada
FÁB. FAIANÇAS DE SAN RAFAEL e assinada
MANUEL GUSTAVO - ver *Simas & Isidro, nº 108*
Dim. - 27 cm € 150 - 225

552
TERRINA "MARISCOS" EM FAIANÇA
 DAS CALDAS com base e concha, decoração
 policromada, séc. XX, faltas e esbeçadelas,
 marcada *FÁB. FAIANÇAS S. RAFAEL* - ver *Simas &*
Isidro, nº 108; Dim. - 25 x 44 cm € 350 - 500

553
PRATO "GALO" EM FAIANÇA DAS CALDAS
 decoração policromada, séc. XX, marcada
FÁB. FAIANÇAS DE SAN RAFAEL e assinada
MANUEL GUSTAVO - ver *Simas & Isidro, nº 108*
Dim. - 27,5 cm € 150 - 225



554
CANDEIA EM METAL AMARELO
TRABALHADO,
portuguesa, séc. XIX,
pequenos defeitos
Dim. - 60 cm

€ 150 - 225

557
RELÓGIO "GAIOLA COM PÁSSARO"
EM METAL AMARELO,
decoreção com esmaltes policromados,
séc. XIX
Dim. - 22 cm

€ 100 - 150

560
TINTEIRO EM METAL AMARELO,
português,
séc. XIX,
pequenos defeitos
Dim. - 16 cm

€ 250 - 375

555
PAR DE CASTIÇAIS EM BRONZE,
decoreção relevada "animais",
chineses, séc. XIX/XX,
um com pequeno defeito
Dim. - 18,5 cm

€ 60 - 90

558
CANDEIA EM METAL AMARELO,
portuguesa,
séc. XIX,
pequenos defeitos
Dim. - 42 cm

€ 100 - 150

561
GUARDA-JÓIAS EM METAL AMARELO,
placas em mármore embutido policromado
"pássaro, borboletas e flores"
séc. XIX, defeitos
Dim. - 10 x 17 x 17 cm

€ 200 - 300

556
CAPACETE EM METAL TRABALHADO,
decoreção relevada,
séc. XIX,
faltas e defeitos
Dim. - 31 cm

€ 1.200 - 1.800

559
PALMATÓRIA EM METAL AMARELO,
com elevador de vela,
séc. XVIII/XIX,
pequenos defeitos
Dim. - 12 cm

€ 50 - 75

562
PALMATÓRIA EM METAL AMARELO,
com elevador de vela,
pega "cebeça de animal",
séc. XVIII/XIX, pequenos defeitos
Dim. - 14 cm

€ 70 - 100



563
BALANÇA PARA CHUMBO DE CAÇA
 EM METAL AMARELO,
 séc. XIX,
 pequenos defeitos
 Dim. - 40 cm

€ 150 - 225

564
PALMATÓRIA EM METAL AMARELO,
 com elevador de vela,
 séc. XVIII/XIX,
 pequenos defeitos
 Dim. - 13 cm

€ 60 - 90

565
PAR DE CASTIÇAIS EM METAL AMARELO
 COM BASE OITAVADA,
 séc. XVII/XVIII,
 um com pequeno furo
 Dim. - 31,5 cm

€ 350 - 500

566
PALMATÓRIA EM METAL AMARELO,
 com elevador de vela,
 séc. XVIII/XIX,
 pequenos defeitos
 Dim. - 12,5 cm

€ 60 - 90

567
CANDEIA EM METAL AMARELO,
 portuguesa,
 séc. XIX,
 pequenos defeitos
 Dim. - 40 cm

€ 100 - 150

568
PALMATÓRIA EM METAL AMARELO,
 base rectangular e elevador de vela,
 séc. XVIII/XIX,
 pequenos defeitos
 Dim. - 10 cm

€ 60 - 90

569
CASTIÇAL EM BRONZE,
 português,
 séc. XVII,
 defeitos
 Dim. - 28 cm

€ 100 - 150

570
CASTIÇAL DE SAIA EM METAL AMARELO,
 português,
 séc. XVII,
 pequenos defeitos
 Dim. - 12 cm

€ 350 - 500

571
PALMATÓRIA ARTE NOVA EM BRONZE,
 portuguesa,
 séc. XX,
 pequenos defeitos
 Dim. - 7 cm

€ 60 - 90



572
TRAVESSA OVAL EM PORCELANA DA CHINA, decoração a azul "paisagem oriental com figura e animais", reinado Jiaqing, séc. XVIII/XIX, esbeixadela
 Dim. - 21 x 15 cm € 150 - 225

573
GARRAFA EM PORCELANA DA CHINA, decoração a azul dita de Cantão, reinado Jiaqing, séc. XVIII/XIX, riscos no vidro
 Dim. - 22,5 cm € 200 - 300

574
POTE EM PORCELANA DA CHINA, decoração a azul dita de Cantão, reinado Jiaqing, séc. XVIII/XIX, falta da tampa, cabelos
 Dim. - 20 cm € 200 - 300

575
TRAVESSA RECORTADA EM PORCELANA DA CHINA, Companhia das Índias, decoração a azul "jardim com pavões", reinado Qianlong, séc. XVIII, esbeixadela
 Dim. - 36 x 27,5 cm € 300 - 450

576
GARRAFA EM PORCELANA DA CHINA, Companhia das Índias, decoração a azul "jardim", reinado Qianlong, séc. XVIII, esbeixadela
 Dim. - 22,5 cm € 250 - 375

577
TRAVESSA OITAVADA EM PORCELANA DA CHINA, decoração a azul "paisagem oriental", reinado Qianlong, séc. XVIII, esbeixadela
 Dim. - 24,5 x 17 cm € 200 - 300

578
TRAVESSA DE TERRINA EM PORCELANA DA CHINA, Companhia das Índias, decoração a azul "vasos com flores", reinado Qianlong, séc. XVIII, esbeixadela
 Dim. - 37 x 29 cm € 450 - 625

579
RECHAUD EM PORCELANA DA CHINA, decoração a azul dita de Cantão, reinado Jiaqing, séc. XVIII/XIX
 Dim. - 26 x 23 cm € 200 - 300

580
TRÊS PRATOS DE DOCE EM PORCELANA DA CHINA, decoração a azul "paisagem oriental", reinado Qianlong, séc. XVIII, esbeixadela
 Dim. - 19 cm € 150 - 225



581
PRATO DE GRANDES DIMENSÕES
 EM PORCELANA DA CHINA, decoração policromada "figuras orientais", reinado Qianlong, séc. XVIII, esbeçadelas, uma restaurada; Dim. - 32 cm € 300 - 450

583
PRATO DE GRANDES DIMENSÕES
 EM PORCELANA DA CHINA, Companhia das Índias, decoração policromada "gamo e pássaros", reinado Qianlong, séc. XVIII, restauro e defeitos; D. - 35 cm € 200 - 300

585
FRUTEIRO EM PORCELANA DA CHINA,
 decoração policromada destinada à Pérsia, reinado Qianlong, séc. XVIII, restauros, cabelos e desgaste na policromia Dim. - 12 x 27,5 cm € 500 - 750

582
TERRINA COM TRAVESSA EM PORCELANA
 DA CHINA, decoração a azul dita de Cantão, reinado Jiaqing, séc. XVIII/XIX, restauro numa pega, pequenas faltas Dim. - 23 x 36 x 28 cm € 1.250 - 1.800

584
TRAVESSA OITAVADA EM PORCELANA
 DA CHINA, decoração a azul "figuras orientais", reinado Qianlong, séc. XVIII, esbeçadela Dim. - 41,5 x 33,5 cm € 400 - 600

586
RECHAUD EM PORCELANA DA CHINA,
 Companhia das Índias, decoração policromada com monograma, reinado Jiaqing, séc. XVIII/XIX, esbeçadelas Dim. - 28 x 25 cm € 400 - 600



587
PRATO DE SOPA EM PORCELANA DA CHINA, decoração policromada "figuras orientais", reinado Qianlong, séc. XVIII, cabelo e esbeaçadelas
 Dim. - 22,5 cm € 100 - 150

588
GARRAFA EM PORCELANA DA CHINA, Companhia das Índias, decoração a azul "flores", reinado Jiaqing, séc. XVIII/XIX, bocal em metal amarelo, cabelo
 Dim. - 21 cm € 100 - 150

589
TERRINA COM TRAVESSA EM PORCELANA DA CHINA, decoração a azul dita de Cantão, reinado Jiaqing, séc. XVIII/XIX, travessa partida e colada, falta numa pega
 Dim. - 23 x 36 x 28 cm € 1.000 - 1.500

590
JARRA EM PORCELANA DA CHINA, decoração a negro e policromada com reservas "frutos e objectos orientais", séc. XIX, marcada
 Dim. - 20 cm € 100 - 150

591
PRATO EM PORCELANA DA CHINA, decoração policromada "figuras orientais" reinado Qianlong, séc. XVIII, cabelo e desgaste no dourado
 Dim. - 23 cm € 100 - 150

592
PAR DE PRATOS EM PORCELANA DA CHINA, decoração policromada "figuras orientais", reinado Qianlong, séc. XVIII, desgaste na policromia
 Dim. - 23 cm € 300 - 450

593
POTE COM TAMPA EM PORCELANA DA CHINA, decoração a azul "caracteres chineses", reinado Jiaqing, séc. XVIII/XIX, tampa com cabelos e esbeaçadelas
 Dim. - 21 cm € 200 - 300

594
PAR DE PRATOS DE SOPA EM PORCELANA DA CHINA, decoração policromada "flores", séc. XIX, um com restauro no bordo, esbeaçadelas
 Dim. - 23 cm € 150 - 225

595
PAR DE JARRAS "CABAÇAS" EM PORCELANA DA CHINA, decoração a azul "animais fantásticos", séc. XIX, marcadas
 Dim. - 25 cm € 350 - 500



596
PRATO EM PORCELANA DA CHINA,
 Companhia das Índias,
 decoração policromada "flores",
 reinado Qianlong, séc. XVIII
 Dim. - 26,5 cm € 200 - 300

597
TRAVESSA OITAVADA EM PORCELANA
DA CHINA, Companhia das Índias,
 decoração a azul "árvore e flores",
 reinado Qianlong, séc. XVIII, esbeijadela
 Dim. - 42 x 33,5 cm € 900 - 1.300

598
PRATO EM PORCELANA DA CHINA,
 decoração Imari "flores",
 reinado Qianlong,
 séc. XVIII
 Dim. - 27,5 cm € 200 - 300

599
PAR DE COVILHETES EM PORCELANA
DA CHINA, Companhia das Índias,
 decoração policromada "flores", reinado
 Qianlong, séc. XVIII, um com esbeijadela
 restaurada; Dim. - 22 cm € 400 - 600

600
TRAVESSA RECORTADA EM PORCELANA
DA CHINA, Companhia das Índias,
 decoração a azul "flores", reinado
 Qianlong, séc. XVIII, esbeijadela
 Dim. - 38 x 30 cm € 400 - 600

600 a)
PAR DE COVILHETES EM PORCELANA
DA CHINA, Companhia das Índias,
 decoração policromada "flores e borboletas"
 reinado Qianlong, séc. XVIII, um com
 pequeno cabelo; Dim. - 26 cm € 400 - 600