

LEILÃO N° 63

3ª Sessão

18 de Fevereiro de 2004



LOTES 601 A 950

- 601**
CAIXA EM PORCELANA DA CHINA,
decoração Imari "flores",
reinado Qianlong,
séc. XVIII,
cabelo e esbeijadela
Dim. - 9 x 8 cm € 50 - 75
- 602**
PRATO DE SOPA OITAVADO
EM PORCELANA DA CHINA,
decoração a azul "paisagem oriental",
reinado Qianlong, séc. XVIII,
diversos cabelos
Dim. - 22 cm € 30 - 45
- 603**
POTE EM PORCELANA DA CHINA,
Companhia das Índias,
decoração a sépia e ouro "flores",
reinado Qianlong, séc. XVIII,
falta da tampa
Dim. - 10 cm € 80 - 120
- 604**
TAÇA COM PIRES EM PORCELANA
DA CHINA, Companhia das Índias,
decoração policromada "flores",
reinado Qianlong, séc. XVIII,
pirez com cabelos
Dim. - 5 x 12 cm € 40 - 60
- 605**
TAÇA EM PORCELANA DA CHINA,
decoração a azul "paisagem oriental",
reinado Qianlong,
séc. XVIII,
cabelos e esbeijadelas
Dim. - 4 x 11,5 cm € 70 - 100
- 606**
PAR DE PRATOS DE DOCE OITAVADOS
EM PORCELANA DA CHINA,
decoração a azul "paisagem oriental",
reinado Qianlong, séc. XVIII, cabelos e
esbeijadelas; Dim. - 19 cm € 90 - 140
- 607**
TAÇA EM PORCELANA DA CHINA,
Companhia das Índias,
decoração policromada "galo e flores",
reinado Qianlong, séc. XVIII,
esbeijadela
Dim. - 3,5 cm € 60 - 90
- 608**
PAR DE COVILHETES EM PORCELANA
DA CHINA, Companhia das Índias,
decoração a azul "pássaros e flores",
reinado Qianlong, séc. XVIII,
cabelos e esbeijadelas
Dim. - 16 cm € 90 - 140
- 609**
CHÁVENA EM PORCELANA DA CHINA,
Companhia das Índias,
decoração a azul "flores",
reinado Qianlong, séc. XVIII,
cabelos e esbeijadelas
Dim. - 7,5 cm € 30 - 45
- 610**
PAR DE PRATOS EM PORCELANA
DA CHINA,
decoração Imari "jardim oriental",
reinado Qianlong, séc. XVIII,
falta, partidos e colados, esbeijadelas
Dim. - 23 cm € 40 - 60
- 611**
TAÇA EM PORCELANA DA CHINA,
decoração a azul "paisagem oriental",
reinado Qianlong,
séc. XVIII,
esbeijadelas restauradas
Dim. - 9 x 20 cm € 100 - 150
- 612**
PRATO EM PORCELANA DA CHINA,
Companhia das Índias, decoração
policromada "flores", reinado Qianlong,
séc. XVIII, cabelos e esbeijadelas
Dim. - 23 cm € 100 - 150
- 613**
PAR DE PRATOS DE GRANDES
DIMENSÕES EM PORCELANA DO JAPÃO,
decoração a azul "paisagem oriental",
séc. XIX,
pequenas esbeijadelas
Dim. - 38,5 cm € 200 - 300
- 614**
PRATO GOMADO DE GRANDES
DIMENSÕES EM PORCELANA DO JAPÃO,
decoração Imari com reservas "paisagens
e figuras orientais", séc. XIX,
cabelo
Dim. - 47 cm € 400 - 600
- 615**
POTE EM PORCELANA DO JAPÃO,
decoração Imari "flores",
séc. XIX,
adaptado a candeeiro, electrificado,
esbeijadelas no fundo
Dim. - 39 cm (total) € 30 - 45
- 616**
TAÇA EM PORCELANA DA CHINA,
Companhia das Índias,
decoração a sépia e ouro "flores",
reinado Qianlong, séc. XVIII,
partida e colada, cabelos
Dim. - 11 x 28 cm € 500 - 750
- 617**
GRELHA DE TRAVESSA LEGUMEIRA
EM PORCELANA DA CHINA,
decoração a azul dita de Cantão,
reinado Jiaqing,
séc. XVIII/XIX
Dim. - 35 x 28 cm € 30 - 45
- 618**
SALADEIRA EM PORCELANA DA CHINA,
Companhia das Índias, decoração a rouge
de fer e ouro "flores", reinado Qianlong,
séc. XVIII, falta, partida e restaurada
Dim. - 11 x 24,5 cm € 150 - 225



619
PRATO EM PORCELANA DA CHINA,
 Companhia das Índias, decoração
 policromada Imari "flores", reinado
 Qianlong, séc. XVIII, esbeçadelas
 Dim. - 22,5 cm € 200 - 300

620
POTE EM PORCELANA DA CHINA
COM MONTAGEM EM BRONZE,
 decoração policromada "figuras orientais",
 reinado Qianlong, séc. XVIII, sem tampa
 Dim. - 13 cm (total) € 230 - 350

621
PRATO RECORTADO EM PORCELANA
DA CHINA, Companhia das Índias,
 decoração policromada "flores", reinado
 Qianlong, séc. XVIII, esbeçadelas
 Dim. - 25 cm € 200 - 300

622
BULE GOMADO EM PORCELANA
DA CHINA, decoração Imari "flores",
 reinado Qianlong, séc. XVIII,
 cabelos
 Dim. - 12 cm € 300 - 450

623
PRATO EM PORCELANA DA CHINA,
 Companhia das Índias, decoração
 policromada "flores e objectos", reinado
 Qianlong, séc. XVIII, cabelo e esbeçadela
 Dim. - 22,5 cm € 200 - 300

624
TAÇA EM PORCELANA DA CHINA,
 decoração Imari "flores",
 reinado Qianlong, séc. XVIII,
 esbeçadelas
 Dim. - 6 x 16 cm € 200 - 300

625
TAÇA EM PORCELANA DA CHINA,
 decoração monocroma a branco
 e adamascada, dinastia Song, sécs. X/XIII,
 cabelos e pequenas esbeçadelas
 Dim. - 6,5 x 17,5 cm € 400 - 600

626
PRATO EM PORCELANA DA CHINA,
 decoração Imari "flores",
 reinado Qianlong, séc. XVIII,
 cabelo e esbeçadelas
 Dim. - 23 cm € 200 - 300

627
TERRINA E TRAVESSA EM PORCELANA
DA CHINA, decorações diferentes a azul
 "paisagens orientais", reinado Qianlong,
 séc. XVIII, pequena falta e esbeçadelas
 Dim. - 11,5 x 19 x 13,5 cm € 500 - 750

628
TRAVESSA OITAVADA EM PORCELANA
DA CHINA, decoração a azul dita
 de Cantão, reinado Jiaqing,
 séc. XVIII/XIX
 Dim. - 32 x 24 cm € 350 - 500

629
TERRINA COM TRAVESSA
EM PORCELANA DA CHINA, decoração
 a azul dita de Cantão, reinado Jiaqing,
 séc. XVIII/XIX, pequenas esbeçadelas
 Dim. - 11,5 x 17,5 x 13,5 cm € 500 - 750

630
PRATO DE SOPA EM PORCELANA
DA CHINA, Companhia das Índias,
 decoração policromada "flores",
 reinado Qianlong, séc. XVIII, esbeçadelas
 Dim. - 22 cm € 150 - 225



631
PRATO DE SOPA
EM PORCELANA DA CHINA,
 decoração policromada feita na Europa
 "flores", séc. XIX, cabelos
 Dim. - 24,5 cm € 50 - 75

634
POTE EM PORCELANA DA CHINA,
 Companhia das Índias, decoração
 policromada "flores e ave", reinado
 Qianlong, séc. XVIII, falta da tampa,
 esbeçadelas; Dim. - 19 cm € 500 - 750

637
RECHAUD EM PORCELANA DA CHINA,
 decoração a azul dita de Cantão,
 reinado Jiaqing, séc. XVIII/XIX,
 pequenos restauros
 Dim. - 4,5 x 26 x 24 cm € 150 - 225

632
JARRA EM PORCELANA DA CHINA,
 Companhia das Índias, decoração
 policromada "flores", reinado Qianlong,
 séc. XVIII, pequeno cabelo e esbeçadelas
 Dim. - 24 cm € 350 - 500

635
PRATO GOMADO EM PORCELANA
DA CHINA, Companhia das Índias,
 decoração a azul "flores", reinado Kangxi,
 séc. XVII/XVIII, esbeçadelas
 Dim. - 22,5 cm € 600 - 900

638
CESTO EM PORCELANA DA CHINA
MONTAGEM EM BRONZE, Companhia das
 Índias, decoração policromada "flores",
 reinado Qianlong, séc. XVIII, esbeçadelas
 Dim. - 12 x 20 x 18 cm € 500 - 750

633
PRATO DE GRANDES DIMENSÕES
EM PORCELANA DA CHINA,
 decoração policromada "figuras orientais",
 reinado Qianlong, séc. XVIII, cabelos e
 esbeçadelas; Dim. - 35,5 cm € 500 - 750

636
PAR DE PRATOS EM PORCELANA
DA CHINA, Companhia das Índias,
 decoração policromada "folha e flores",
 reinado Qianlong, séc. XVIII, esbeçadelas
 Dim. - 23 cm € 500 - 750

639
PAR DE PRATOS EM PORCELANA DA
CHINA, Companhia das Índias, decoração
 policromada "grinaldas e monograma",
 reinado Qianlong, séc. XVIII, um com
 cabelo; Dim. - 23,5 cm € 600 - 900



640
SECRETÁRIA "À ABATTANT" EM NOGUEIRA
E RAIZ DE NOGUEIRA,
 séc. XIX, pequenos defeitos e sem ferragens
Dim. - 157 x 103 x 51 cm

€ 1.000 - 1.500

641
MESA DE JOGO ESTILO D. JOSÉ/D. MARIA EM PAU SANTO
COM FILETES DE PAU ROSA, tampo folheado,
 portuguesa, séc. XIX, pequenas faltas e defeitos
Dim. - 78 x 84 x 43 cm

€ 700 - 1.000

642
CÓMODA RÚSTICA DE PEQUENAS DIMENSÕES EM NOGUEIRA,
 portuguesa, séc. XIX/XX,
 defeitos
Dim. - 80 x 68 x 43 cm

€ 500 - 750

643
PAPELEIRA COM ALÇADO LIVREIRO ESTILO JORGE III
EM MOGNO, alçado com vidros, cimalha rendilhada,
 inglesa, séc. XIX, pequenas faltas e defeitos
Dim. - 266 x 130 x 63 cm

€ 4.000 - 6.000

644
CONJUNTO DE NOVE CADEIRAS ESTILO D. JOSÉ
EM NOGUEIRA, assentos de palhinha,
 portuguesas, séc. XIX, faltas e defeitos
Dim. - 95 x 51 x 47 cm

€ 1.500 - 2.250

645
CANAPÉ EM TECA,
 assento e laterais com palhinha,
 séc. XIX, pequenos defeitos
Dim. - 75 x 226 x 69 cm

€ 1.000 - 1.500

646
BURRA EM MADEIRA CHAPEADA A FERRO PINTADO
DE NEGRO,
 séc. XIX, pequenos defeitos e sem chave
Dim. - 48 x 85 x 58 cm

€ 800 - 1.200

647
MESA DE APOIO EM MOGNO E RAIZ DE MOGNO COM ABAS,
 francesa, séc. XIX/XX,
 pequenos defeitos
Dim. - 83 x 39,5 x 39 cm

€ 400 - 600



643



648
MÓVEL DE APOIO DE CENTRO ESTILO LUÍS XV
EM PAU SANTO, trabalho de marqueterie de diversas madeiras,
tampo com reserva "cena com personagens", francês,
séc. XIX/XX, pequenos defeitos
Dim. - 74 x 52 x 43 cm € 2.000 - 3.000



650
CADEIRA DE BALOIÇO VICTORIANA EM MOGNO COM FILETES
assento e costas de palhinha, inglesa,
séc. XIX, pequenos defeitos
Dim. - 90 x 46 x 78 cm € 600 - 900



649
MESA DE JOGO EM MURTA,
coluna central e pés com entalhamentos dourados, portuguesa,
séc. XIX, pequenos defeitos
Dim. - 80 x 82 x 41 cm € 1.250 - 1.800



651
MESA DE JOGO GUILHERME IV EM PAU SANTO,
coluna central, inglesa,
séc. XIX, pequenas faltas e defeitos
Dim. - 74 x 89 x 44 cm € 1.200 - 1.800



652
PAR DE CONSOLES ESTILO LUÍS XVI EM MADEIRA
ENTALHADA E DOURADA, tampos de mármore negro,
 séc. XIX/XX, tampos partidos e colados, pequenos defeitos
Dim. - 80 x 131 x 36 cm

€ 1.000 - 1.500



654
SECRETÁRIA JORGE III EM MOGNO,
 tampo forrado a couro com moldura em pau santo,
 gaveta com estirador, inglesa, séc. XVIII/XIX, faltas e defeitos
Dim. - 82 x 126 x 62 cm

€ 700 - 1.000



653
CÓMODA ESTILO LUÍS XVI EM MOGNO COM FILETES,
 aplicações em bronze dourado, tampo de mármore, francesa,
 séc. XIX/XX, pequenos defeitos
Dim. - 78 x 97 x 47 cm

€ 2.000 - 3.000



655
CÓMODA IMPÉRIO EM CEREJEIRA,
 aplicações em bronze dourado, francesa,
 séc. XIX, restaurada, pequenos defeitos
Dim. - 92 x 125 x 59,5 cm

€ 2.000 - 3.000



656
MESA REDONDA JORGE IV FOLHEADA A PAU SANTO
COM FILETES, tampo basculante e coluna central,
inglesa, séc. XIX, pequenos defeitos
Dim. - 75 x 135,5 cm

€ 2.500 - 3.750

657
CANAPÉ E PAR DE FAUTEUILS ESTILO LUÍS XVI EM MADEIRA
PINTADA E DOURADA, assentos e costas de palhinha,
séc. XIX/XX, pequenas faltas e defeitos
Dim. - 98 x 62 x 54 cm (fauteuil)

€ 1.500 - 2.250





658
MESA DE CASA DE JANTAR ESTILO JORGE III EM MOGNO,
 composta por duas meias luas
 e uma tábua, inglesa, séc. XIX, pequenos defeitos
 Dim. - 73 x 167 x 152 cm € 2.000 - 3.000

659
COSTUREIRA HEXAGONAL EM MURTA,
 séc. XIX,
 pequenos defeitos
 Dim. - 71 x 55 cm € 600 - 900



660
PAR DE FAUTEUILS
LUÍS XVI
EM NOGUEIRA
DECAPÉ,
 assentos de palhinha,
 franceses,
 séc. XVIII,
 restauros e
 pequenos defeitos
 Dim. - 89 x 68 x 59 cm
 € 1.800 - 2.200

661
PAR DE FAUTEUILS
LUÍS XVI
EM NOGUEIRA
DECAPÉ,
 assentos de palhinha,
 franceses,
 séc. XVIII,
 restauros e
 pequenos defeitos
 Dim. - 89 x 68 x 59 cm
 € 1.800 - 2.200

660/661



662
MESA DE GAMÃO ROMÂNTICA EM CARVALHO
E OUTRAS MADEIRAS,
30 pedras em marfim branco e vermelho, séc. XIX, restaurada
Dim. - 72 x 60 x 43 cm

€ 700 - 1.000



664
SECRETÁRIA ESTILO LUÍS XVI EM MOGNO FILETES,
tampo cilíndrico, francesa,
séc. XX, pequenos defeitos
Dim. - 95 x 80 x 44 cm

€ 1.200 - 1.800



663
CANAPÉ AO GOSTO IMPÉRIO EM MOGNO E RAIZ DE MOGNO
COM ENTALHAMENTOS DOURADOS,

estofado a tecido, séc. XIX, pequenos defeitos
Dim. - 106 x 217 x 67 cm

€ 2.500 - 3.750



665
P.E.DELABRIÈRE - 1829-1912
 "Cavalo", escultura em bronze,
 assinada,
 fundição do séc. XX
 Dim. - 19 x 19 x 7 cm € 400 - 600

666
D. ALONZO - SÉC. XIX/XX
 "Sagrado Coração de Jesus",
 escultura em bronze com cara,
 mãos e pés em marfim, assinada
 Dim. - 19 cm € 1.500 - 2.250

667
E.H.EDIT - SÉC. XX
 "Nossa Senhora com o menino",
 placa em bronze dourado sobre placa
 de mármore, assinada
 Dim. - 21,5 x 17,5 cm € 80 - 120

668
**"MESA COM GATO, CANDEEIRO
 E OUTROS OBJECTOS"**
 campainha/escultura em bronze,
 séc. XX
 Dim. - 15 cm € 70 - 100

669
TEIXEIRA LOPES - 1866-1942
 "Busto de menina",
 escultura em bronze,
 assinada
 Dim. - 9,5 cm € 400 - 600

670
TEIXEIRA LOPES - 1866-1942
 "Idosa sentada",
 escultura em bronze,
 assinada
 Dim. - 28 cm € 800 - 1.200

671
F. BARBEDIENNE - 1810-1892
 "Busto de homem",
 escultura em bronze,
 assinada
 Dim. - 8 cm € 200 - 300

672
**TOPO DE VARA PROCESSIONAL
 EM BRONZE**, medalhão "Nossa Senhora
 da Conceição" e "almas no inferno",
 séc. XVII/XVIII, base em veludo
 Dim. - 16 cm € 150 - 225

673
"DIABO"
 escultura em bronze dourado, francesa,
 séc. XIX, falta de um dedo e desgaste
 no dourado
 Dim. - 6,5 cm € 100 - 150

674
"SÃO JOÃO BAPTISTA"
 placa em bronze,
 ibérica,
 séc. XVII
 Dim. - 10 x 7 cm € 100 - 150

675
"SENHOR DA CANA VERDE"
 placa oval em bronze dourado,
 ibérica,
 séc. XVII
 Dim. - 10,5 x 7,5 cm € 100 - 150

676
C. SANSON - SÉC. XIX/XX
 "Gato", escultura em bronze dourado,
 assinada,
 carimbo de fundidor
 Dim. - 7 cm € 200 - 300



677
CARRIAGE CLOCK EM BRONZE,
 mostrador em esmalte, francês, séc. XX,
 com estojo, cabelo no mostrador e
 mecanismo a necessitar de revisão
 Dim. - 11 x 7 x 6 cm € 300 - 450

678
ALMOFARIZ BRASONADO EM BRONZE
COM PILÃO,
 espanhol, séc. XVII,
 pequenos defeitos
 Dim. - 9 x 13 cm € 250 - 375

679
CASTIÇA EM METAL AMARELO
COM BASE OITAVADA,
 ibérico, séc. XVII,
 pequenos defeitos
 Dim. - 14 cm € 100 - 150

680
PRATO DE ESMOLAS DE NUREMBERGA
EM METAL AMARELO, motivo central
 "rosácea e letras góticas", alemão,
 séc. XVI, pequenas faltas e defeitos
 Dim. - 35 cm € 750 - 1.100

681
CALDEIRA DE PEQUENAS DIMENSÕES
EM METAL AMARELO COM HISSOPE,
 séc. XIX,
 hissope não original
 Dim. - 18 cm € 150 - 225

682
CARRIAGE CLOCK EM BRONZE,
 mostrador em esmalte,
 séc. XIX/XX,
 mecanismo a necessitar de revisão
 Dim. - 12,5 x 8,5 x 7,5 cm € 600 - 900

683
CARRIAGE CLOCK EM BRONZE,
 mostrador em esmalte, francês, séc. XIX/XX
 com estojo em mau estado, pequenos
 defeitos e mecanismo a necessitar de revisão
 Dim. - 12 x 8,5 x 7,5 cm € 750 - 1.100

684
CALDEIRA EM METAL AMARELO,
 séc. XVII,
 sem hissope,
 restauro e pequenos defeitos
 Dim. - 29 cm € 150 - 225

685
PALMATÓRIA EM METAL AMARELO
TRABALHADO,
 séc. XIX,
 pequenos defeitos
 Dim. - 8 cm € 50 - 75

686
CARRIAGE CLOCK EM BRONZE,
 mostrador em esmalte, francês,
 séc. XIX/XX, com estojo, pequenos
 defeitos e mecanismo a necessitar
 de revisão; Dim. - 14 x 9 x 8 cm € 500 - 750

687
PORTA NOVELOS DE BALCÃO DE LOJA
EM BRONZE,
 séc. XIX,
 pequenos defeitos
 Dim. - 11 cm € 50 - 75

688
CACHEPOT EM BRONZE
COM GRAVADOS,
 chinês, séc. XIX,
 pequenos defeitos
 Dim. - 14 cm € 80 - 120



- 689**
JARRA EM FAIANÇA DAS CALDAS,
 decoração escurrida, séc. XX,
 esbeçadela na base,
 marcada *FÁBRICA DE FAIANÇAS SAN RAFAEL*
 - ver *Simas & Isidro*, 108
 Dim. - 21 cm € 100 - 150
- 690**
RAFAEL BORDALO PINHEIRO - 1846-1905, "Sacristão com incensório"
 figura de movimento em faiança das Caldas
 decoração policromada, séc. XX, partido
 e colado, assinado e datado de 1903
 Dim. - 23 cm € 600 - 900
- 691**
CACHEPOT EM FAIANÇA DAS CALDAS,
 decoração escurrida policromada,
 séc. XX, esbeçadelas no bordo,
 marcada *FÁBRICA DE FAIANÇAS SAN RAFAEL*
 - ver *Simas & Isidro*, 108
 Dim. - 13 cm € 100 - 150
- 692**
"PÃO"
 escultura em faiança da Caldas,
 decoração naturalista,
 séc. XX,
 faltas na pintura
 Dim. - 21 cm € 100 - 150
- 693**
"SANTO ANTÓNIO"
 escultura em faiança das Caldas,
 decoração policromada,
 séc. XIX,
 restauros
 Dim. - 23 cm € 300 - 450
- 694**
"CABEÇA DE PRETA"
 caixa para tabaco em faiança portuguesa,
 decoração policromada,
 séc. XIX,
 faltas e defeitos, sem a tampa
 Dim. - 17 cm € 350 - 500
- 695**
"CAÇADOR SENTADO"
 escultura em faiança das Caldas,
 decoração policromada, séc. XX,
 ligeiras esbeçadelas, marcada *FÁBRICA DE FAIANÇAS N. ELIAS* - ver *Simas & Isidro*, nº 560
 Dim. - 13 cm € 150 - 225
- 696**
PRATO "PARRA E CACHO DE UVAS"
 EM FAIANÇA DAS CALDAS, decoração
 relevada a verde, séc. XIX, esbeçadelas,
 marcado *FÁBRICA DE MANUEL CIPRIANO GOMES "MAFRA"* - ver *Simas & Isidro*, nº 543
 Dim. - 23 x 23 cm € 80 - 120
- 697**
"GALINHA CHOCANDO",
 caixa em faiança das Caldas,
 decoração policromada,
 séc. XX,
 restauro
 Dim. - 17,5 x 19 x 15 cm € 200 - 300
- 698**
BULE EM FAIANÇA DAS CALDAS,
 decoração escurrida, séc. XIX,
 esbeçadelas no bico e na tampa, marcado
FÁBRICA DE FAIANÇAS DAS CALDAS DA RAINHA
 - ver *Simas & Isidro*, nº 276
 Dim. - 8,5 cm € 150 - 225
- 699**
PRATO "NÊSPERAS" EM FAIANÇA DAS CALDAS,
 decoração policromada em relevo, séc. XX, ligeira esbeçadela,
 marcado *FÁBRICA DE FAIANÇAS SAN RAFAEL*
 - ver *Simas & Isidro*, 108
 Dim. - 4,5 x 19 cm € 80 - 120
- 700**
CAIXA "BUSTO DE FRADE COM MOSCA NA CARECA" EM FAIANÇA DAS CALDAS,
 decoração policromada,
 séc. XX,
 marcado *ATELIER CERÂMICO*
 Dim. - 11 cm € 250 - 375



701
JARRO "LAGARTO" EM FAIANÇA
 DAS CALDAS, decoração a castanho,
 séc. XX, grande cabelo, marcado
FÁBRICA DE FAIANÇAS SAN RAFAEL
 - ver Simas & Isidro, 108
 Dim. - 30 cm

€ 200 - 300

704
JARRO "FANDANGO" EM FAIANÇA
 DAS CALDAS, decoração policromada,
 séc. XX, restauros, marcado
FÁBRICA DE FAIANÇAS SAN RAFAEL
 - ver Simas & Isidro, 108
 Dim. - 25 cm

€ 150 - 225

707
JARRO "URNA" EM FAIANÇA
 DAS CALDAS, decoração a castanho,
 séc. XX, esbeçadela, marcado *FÁBRICA*
DE FAIANÇAS DAS CALDAS DA RAINHA
 - ver Simas & Isidro, nº276
 Dim. - 35 cm

€ 350 - 500

702
VASILHA DE AGUARDENTE "TOURO"
 EM FAIANÇA DAS CALDAS,
 decoração a castanho,
 séc. XX,
 faltas e restauro
 Dim. - 33 x 36 x 16 cm

€ 300 - 450

705
JARRO EM BARRO NÃO VIDRADO
 DAS CALDAS,
 séc. XIX, esbeçadelas, marcado
FÁBRICA DE FAIANÇAS DAS CALDAS DA RAINHA
 - ver Simas & Isidro, nº276
 Dim. - 25 cm

€ 150 - 225

708
TERRINA "GALINHA CHOCA"
 EM FAIANÇA DAS CALDAS, decoração
 policromada, séc. XIX, esbeçadelas,
 marcada *FÁBRICA DE MANUEL C. GOMES*
"MAFRA" - ver Simas & Isidro, nº 543
 Dim. - 25 x 29 x 20 cm

€ 150 - 225

703
JARRO BOJUDA EM FAIANÇA
 DAS CALDAS, decoração a castanho,
 séc. XX, esbeçadelas, marcada
FÁBRICA DE FAIANÇAS SAN RAFAEL
 - ver Simas & Isidro, 108
 Dim. - 27,5 cm

€ 150 - 225

706
TERRINA "GALINHA CHOCA"
 EM FAIANÇA DAS CALDAS, decoração
 policromada, séc. XIX, esbeçadelas, bico
 partido e colado, marcada *FÁB. DE MANUEL*
C. GOMES "MAFRA" - ver Simas & Isidro, nº 543
 Dim. - 25 x 29 x 20 cm

€ 150 - 225

709
JARRO "TOBIAS" EM FAIANÇA
 DAS CALDAS,
 decoração monocroma a castanho,
 séc. XX,
 esbeçadela
 Dim. - 25 cm

€ 100 - 150



710
PRATO EM PORCELANA FRANCESA,
 decoração policromada
 "armas de família europeia",
 séc. XIX, marcado
 Dim. - 23 cm

€ 40 - 60

713
PRATO EM PORCELANA FRANCESA,
 decoração com bordo a azul e ouro
 "armas de família europeia",
 séc. XIX, marcado
 Dim. - 26 cm

€ 50 - 75

716
PRATO EM PORCELANA FRANCESA
DE GIEN, decoração a azul
 "armas de família europeia",
 séc. XIX, marcado
 Dim. - 25 cm

€ 40 - 60

711
PAR DE PRATOS EM PORCELANA FRANCESA
 serviço da Casa Real portuguesa, decoração a
 ouro "monograma da Rainha D. Maria Pia",
 séc. XIX, um com esbeijadela, marcados
 Dim. - 24 cm

€ 200 - 300

714
PRATO EM LOIÇA INGLESA,
 decoração a azul sobre fundo azul
 "armas de família europeia",
 séc. XIX, marcado
 Dim. - 24,5 cm

€ 40 - 60

717
FRUTEIRO DE PÉ ALTO EM PORCELANA
EUROPEIA, decoração a azul
 "armas de família europeia",
 séc. XIX, marcado
 Dim. - 15 x 22,5 cm

€ 80 - 120

712
TERRINA EM FAIANÇA FRANCESA
DE GIEN, decoração a azul
 "armas de família europeia",
 séc. XIX, marcada
 Dim. - 19 x 27,5 x 20 cm

€ 80 - 120

715
PRATO EM PORCELANA EUROPEIA,
 decoração a sépia e verde
 "armas de família europeia",
 séc. XIX, pequenos cabelos, marcado
 Dim. - 26 cm

€ 40 - 60

718
PRATO EM PORCELANA FRANCESA
DE LIMOGES, decoração policromada
 "armas de família europeia",
 séc. XIX, marcado
 Dim. - 25 cm

€ 40 - 60



- 719**
PIRES EM PORCELANA FRANCESA DE GIEN, decoração a azul "armas de família europeia", séc. XIX, marcado
Dim. - 16 cm € 10 - 15
- 720**
PAR DE JARRAS EM PORCELANA EUROPEIA, decoração relevada e policromada "casal", séc. XIX, restauros e pequenos defeitos
Dim. - 18 cm € 200 - 300
- 721**
PAR DE CHÁVENAS COM PIRES EM PORCELANA FRANCESA DE SÈVRES, decoração policromada sobre fundo azul "flores", séc. XIX, marcados
Dim. - 9 x 17 cm € 250 - 375
- 722**
COVILHETE GOMADO EM PORCELANA ALEMÃ DE MEISSEN, decoração policromada "flores", séc. XIX, marcado
Dim. - 25 cm € 100 - 150
- 723**
CHÁVENA COM PIRES EM PORCELANA FRANCESA DE SÈVRES, decoração a azul e ouro "flores", séc. XIX, marcados
Dim. - 6,5 x 13 cm € 60 - 90
- 724**
PIRES EM PORCELANA EUROPEIA, decoração a azul e ouro com reserva policromada "paisagem", séc. XIX
Dim. - 14 cm € 70 - 100
- 725**
PRATO EM LOIÇA PORTUGUESA DE SACAVÉM, decoração a vermelho com armas dos Condes da Foz, séc. XIX, marcado
Dim. - 23 cm € 60 - 90
- 726**
FRUTEIRO DE PÉ ALTO EM PORCELANA EUROPEIA, decoração a ouro, desgaste no dourado
Dim. - 29 x 36 x 18 cm € 400 - 600
- 727**
PRATO DE DOCE EM LOIÇA PORTUGUESA decoração a negro com armas de Soares (de Albergaria) e Mendes, inscrição "Quinta da Abrançalha", séc. XIX, cabelos
Dim. - 20,5 cm € 50 - 75



728
"NOSSA SENHORA COM O MENINO", óleo sobre madeira,
 escola espanhola, séc. XIX, moldura em madeira pintada
 com relicários embutidos nos cantos, pequenos defeitos
 Dim. - 38 x 29,5 cm € 1.000 - 1.500



730
"RESSUREIÇÃO DE LÁZARO (?)", óleo sobre tela,
 escola portuguesa, séc. XVIII, reentelado e restaurado
 Dim - 175 x 109 cm € 2.000 - 3.000



729
"ADORAÇÃO DO MENINO"
 óleo sobre cobre, escola portuguesa,
 séc. XVIII, pequenos defeitos
 Dim. - 72 x 55 cm € 1.250 - 1.800

731
"NOSSA SENHORA"
 óleo sobre cobre, escola portuguesa, séc. XVIII
 Dim. - 28,5 x 21,5 cm € 200 - 300

732
"NOSSA SENHORA"
 óleo sobre cobre, escola portuguesa, séc. XVIII/XIX, defeitos
 Dim. - 24 x 18,5 cm € 100 - 150

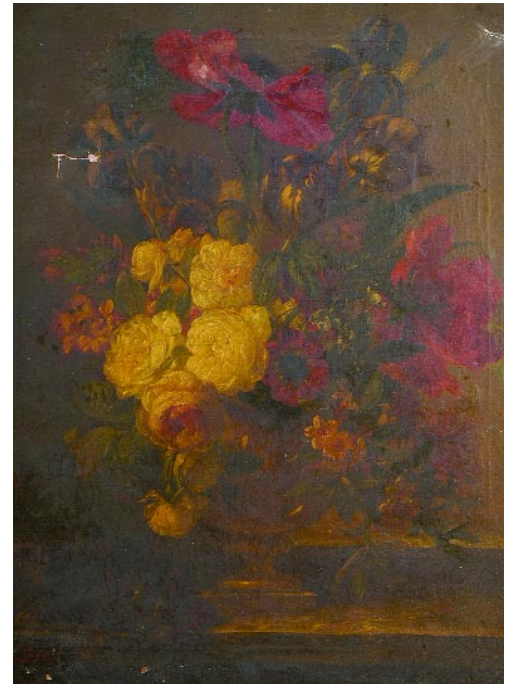
732 a)
"ÊXTASE DE SÃO FRANCISCO COM CRISTO E N. SENHORA"
 óleo sobre tela, escola portuguesa, séc. XVIII, restauros
 Dim. - 67 x 51 cm € 600 - 900

732 b)
"SÃO JOSÉ COM O MENINO"
 óleo sobre tela, escola espanhola, séc. XIX, em mau estado
 Dim. - 95 x 76 cm € 1.000 - 1.500



733
"BATALHA DE CAVALARIA"
óleo sobre tela, escola holandesa,
séc. XVIII, pequenos restauros
Dim. - 80 x 66 cm

€ 3.000 - 4.500



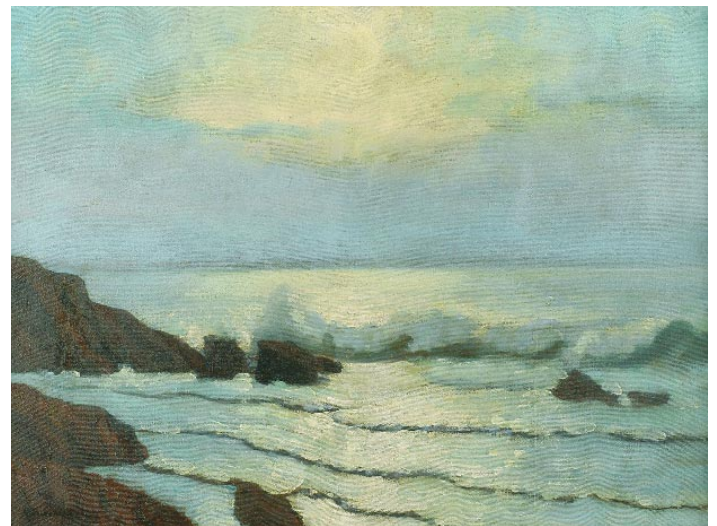
735
FRANÇOIS FREDÉRIC GROBON - 1815-1901
"Natureza morta - vaso com flores", óleo sobre tela,
restauros e defeitos, assinado - ver *Benezit* - vol. 6, pág. 461
Dim. - 87 x 65 cm

€ 7.500 - 11.000



734
O. ROVERS - séc. XX
"Marinha - barcos à vela",
óleo sobre tela, assinado
Dim. - 53 x 80 cm

€ 800 - 1.200



736
A. CHABANIAN - 1864-1949
"Mar batendo nas rochas", óleo sobre tela,
assinado - ver *Benezit* - vol. 3, pág. 428
Dim. - 60 x 81 cm

€ 1.200 - 1.800



737
ANDRÉ DELAISTRE - 1865-19??

"Figuras na praia", óleo sobre madeira,
 assinado - ver Benezit - vol. 4, pág. 374
 Dim. - 26 x 35 cm

€ 1.000 - 1.500



739
PIERRE ERNEST BALLUE - 1855-1928

"Paisagem com medas de palha", óleo sobre madeira,
 assinado e dedicado - ver Benezit - vol. 1, pág. 691
 Dim. - 18 x 27 cm

€ 1.200 - 1.800



738
"CENA ALEGÓRICA COM FIGURA FEMININA E ANIMAIS"

óleo sobre tela, escola holandesa,
 séc. XVIII, reentelado, restauros
 Dim. - 55,5 x 92 cm

€ 3.500 - 5.000



740
"PUTTI"

óleo sobre tela, escola francesa,
 séc. XVIII/XIX, reentelado e restaurado
 Dim. - 53 x 63 cm

€ 1.000 - 1.500



741
"BATALHA DE CAVALARIA"

óleo sobre tela, escola holandesa, atribuível a Jan Frans Bredael -
1686-1750, reentelado, pequenos restauros
Dim. - 48,5 x 59 cm

€ 6.000 - 9.000

742
"BATALHA DE CAVALARIA"

óleo sobre tela, escola holandesa,
séc. XVII/XIII, pequenos restauros
Dim. - 78 x 94 cm

€ 6.000 - 9.000





743
"ANTÍOPE E O SÁTIRO"

óleo sobre tela,
séc. XIX

Dim. - 85 x 123 cm

€ 1.200 - 1.800

744
"ALEGORIA SACRA COM PAPA E OUTRAS FIGURAS"

óleo sobre tela, escola portuguesa,
séc. XVIII, rentelado e restaurado

Dim. - 92 x 114 cm

€ 1.800 - 2.500





745
"PORTOS DE MAR COM FIGURAS"
par de óleos sobre madeira,

escola holandesa, séc. XVIII, pequenos restauros
Dim. - 44 x 56 cm

€ 6.000 - 9.000





746
"NATUREZA MORTA - AVES, FRUTOS E LAGOSTAS", óleo sobre tela, séc. XIX, pequenos restauros e defeitos, assinatura não identificada
 Dim. - 50 x 100 cm € 800 - 1.200

750
"NAUFRÁGIOS"
 par de gravuras sobre papel, francesas, séc. XVIII, pequenos defeitos no papel
 Dim. - 43 x 58 cm € 300 - 450

754
J. MOLINA DAZAY - SÉC. XIX
"Retrato do Cardeal Alidósio (?)", óleo sobre tela, assinado e datado no verso de Madrid - 1912, inscrição no verso *CÓPIA DE RAFAEL*; D. - 78 x 61 cm € 1.000 - 1.500

747
"FIGURA E CAVALO JUNTO DE CASA"
 óleo sobre tela, escola inglesa, séc. XIX, reentelado e defeitos
 Dim. - 51 x 61 cm € 700 - 1.000

751
M^a. BONAZZO - SÉC. XIX/XX
"Vista de Veneza", aguarela sobre papel, assinada
 Dim. - 24,5 x 46 cm € 350 - 500

755
T. R. D. - SÉC. XIX
"Marinha - nocturno", óleo sobre tela, assinado, muito mau estado
 Dim. - 25 x 35 cm € 1.200 - 1.800

748
"RETRATO DE SENHORA"
 óleo sobre tela, escola francesa, séc. XVIII/XIX, reentelado e restaurado
 Dim. - 89 x 69 cm € 1.000 - 1.500

752
M. DE LA QUADRA - SÉC. XIX/XX
"Retrato de senhor", óleo oval sobre tela, assinado
 Dim. - 64 x 53 cm € 1.200 - 1.800

756
"PUTTI"
 desenho a sanguínea sobre papel, séc. XVIII, defeitos no papel
 Dim. - 18,5 x 11,5 cm € 150 - 225

749
"RAPTO DA EUROPA"
 par de gravuras sobre papel, inglesas, séc. XVIII, ligeiros picos de humidade
 Dim. - 25 x 29 cm € 300 - 450

753
DENIZ - SÉC. XIX
"Figuras no jardim", óleo sobre tela, assinado, pequenas faltas e defeitos
 Dim. - 61 x 42 cm € 2.500 - 3.750

757
MAGALHÃES - SÉC. XX
"Natureza morta - pavão e frutos", óleo sobre tela colada em platex, pequenos restauros, assinado
 Dim. - 90 x 70 cm € 750 - 1.100



758
"PAISAGEM - VACAS JUNTO A CHARCO"

óleo sobre tela, escola inglesa,
 séc. XIX, reentelado e restaurado

Dim. - 70 x 100 cm

€ 1.400 - 2.000



760
"VACAS"

óleo sobre madeira, escola holandesa,
 séc. XIX, assinado com iniciais "C G"

Dim. - 40 x 56 cm

€ 600 - 900



759
"MARINHAS"

par de óleos sobre tela colada em madeira,
 escola francesa, séc. XIX, pequenos restauros

Dim. - 51 x 61 cm

€ 1.800 - 2.500

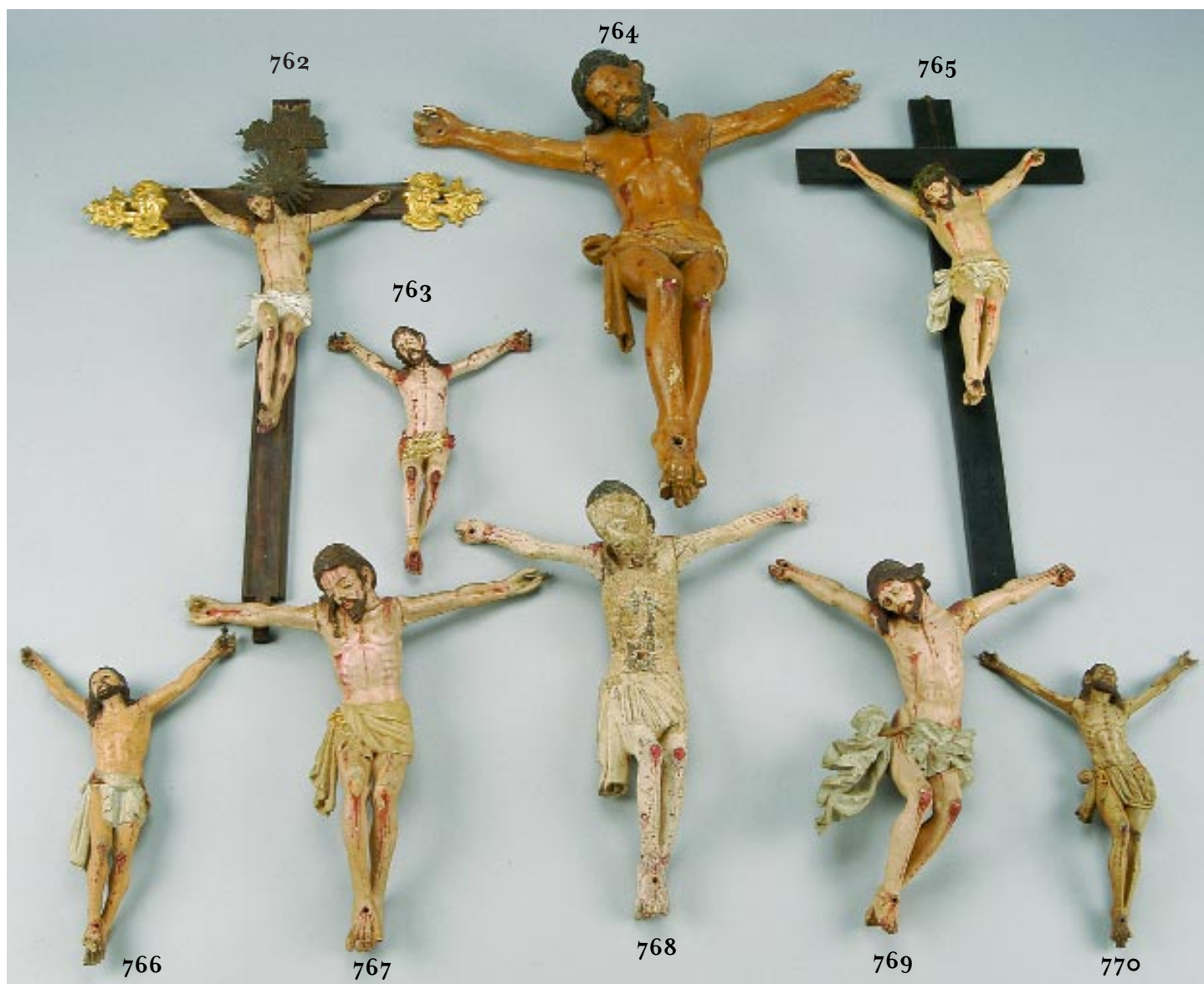


761
M. MAX - SÉC. XIX/XX

"Marinha - estuário do Rio Sena", óleo sobre tela,
 pequenos restauros, assinado

Dim. - 46 x 55,5 cm

€ 1.500 - 2.250



762
"CRISTO CRUCIFICADO", escultura em madeira policromada, cruz em pau santo com entalhamentos dourados, aplicações em prata, portuguesa, séc. XVIII, faltas e defeitos; Dim. - 31 cm (Cristo) € 200 - 300

763
"CRISTO CRUCIFICADO" escultura em madeira policromada, portuguesa, séc. XVIII, restauros, pequenas faltas e defeitos Dim. - 30 cm € 80 - 120

764
"CRISTO CRUCIFICADO" escultura em madeira policromada, portuguesa, séc. XVIII, pequenas faltas e defeitos Dim. - 60 cm € 300 - 450

765
"CRISTO CRUCIFICADO" escultura em madeira policromada em madeira pintada, portuguesa, séc. XVIII, pequenas faltas e defeitos Dim. - 30 cm (Cristo) € 150 - 225

766
"CRISTO CRUCIFICADO" escultura em madeira policromada, portuguesa, séc. XVIII, restauros, pequenas faltas e defeitos Dim. - 30 cm € 80 - 120

767
"CRISTO CRUCIFICADO" escultura em madeira policromada, portuguesa, séc. XVIII, pequenas faltas e defeitos Dim. - 40 cm € 300 - 450

768
"CRISTO CRUCIFICADO" escultura em madeira policromada, portuguesa, séc. XVIII, pequenas faltas e defeitos Dim. - 46 cm € 200 - 300

769
"CRISTO CRUCIFICADO" escultura em madeira policromada, portuguesa, séc. XVIII, pequenas faltas e defeitos Dim. - 40 cm € 250 - 375

770
"CRISTO CRUCIFICADO" escultura em madeira policromada, portuguesa, séc. XVIII, faltas e pequenos defeitos Dim. - 30 cm € 100 - 150



771
"CALVÁRIO - CRISTO CRUCIFICADO NOSSA SENHORA E SÃO JOÃO"
 esculturas em madeira policromada, portuguesas, séc. XVIII/XIX, faltas e defeitos; *Dim. - 69 (total)* € 700 - 1.000

772
"SANTO ANTÓNIO COM O MENINO"
 escultura em madeira policromada, portuguesa, séc. XIX, faltas e defeitos
Dim. - 50 cm € 700 - 1.000

773
"SÃO JERÓNIMO"
 escultura em madeira policromada, portuguesa, séc. XVII/XVIII, faltas e defeitos
Dim. - 49 cm € 1.500 - 2.250

774
CRUCIFIXO EM MADEIRA REVESTIDA A MADREPÉROLA GRAVADA,
 Terra Santa, séc. XIX, restauros e pequenos defeitos
Dim. - 50 cm € 200 - 300

775
"SÃO MARCOS"
 escultura em madeira policromada, portuguesa, séc. XVIII, pequenas faltas e defeitos
Dim. - 33 cm € 750 - 1.100

776
JOÃO C. GOMES DE CASTRO - SÉC. XIX, "Nossa Senhora da Conceição", escultura em barro dentro de garrafa em vidro, defeitos, assinada
Dim. - 35 cm (total) € 800 - 1.200

777
"CRISTO CRUCIFICADO"
 escultura em madeira policromada com cruz em madeira entalhada, portuguesa, séc. XVIII, faltas e defeitos
Dim. - 39,5 cm (Cristo) € 1.000 - 1.500

778
"PIETÀ"
 escultura em madeira policromada, portuguesa, séc. XVIII, pequenas faltas e defeitos
Dim. - 51 cm (total) € 600 - 900

779
"MENINO JESUS"
 escultura em madeira policromada, flamenga, séc. XVI/XVII, faltas e defeitos
Dim. - 21 cm (Menino) € 200 - 300



784
ORATÓRIO D. JOSÉ/ D. MARIA EM MADEIRA ENTALHADA
 E PINTADA, português, séc. XVIII,
 base posterior, faltas, defeitos e pintura posterior
Dim. - 186 x 66 x 43 cm

€ 1.000 - 1.500

785
MESA COM PÉ DE GALO EM MADEIRA LACADA DE NEGRO,
 tampo redondo com pintura "paisagem com casa"
 e embutidos de madreperola, francesa, séc. XIX, faltas e defeitos
Dim. - 66 x 51 cm

€ 150 - 225

786
MESA DE CABECEIRA "URNA" EM MOGNO,
 coluna central torneada, tampo de mármore,
 séc. XIX, pequenos defeitos
Dim. - 88 x 34 x 34 cm

€ 300 - 450

787
CONSOLE ESTILO LUÍS XVI EM MADEIRA ENTALHADA
 E DOURADA, tampo de mármore,
 séc. XIX, faltas e defeitos, mármore posterior
Dim. - 80 x 97 x 48 cm

€ 700 - 1.000

780
ORATÓRIO D. JOSÉ/ D. MARIA EM MADEIRA ENTALHADA,
 policromada e dourada, português, séc. XVIII,
 base posterior, faltas e defeitos
Dim. - 181 x 61 x 40 cm

€ 700 - 1.000

781
ARMÁRIO ROUPEIRO D. MARIA EM VINHÁTICO,
 português, séc. XVIII/XIX,
 pequenos defeitos
Dim. - 122 x 137 x 62 cm

€ 1.500 - 2.250

782
ORATÓRIO RÚSTICO EM MADEIRA PINTADA,
 decoração a vermelho e verde, português, séc. XVIII,
 pequenos defeitos e restauros na pintura
Dim. - 106 x 73 x 37 cm

€ 500 - 750

783
CÓMODA ESTILO D. MARIA COM ALÇADO LOUCEIRO EM MOGNO,
 corpo superior de vidrinhos, português, séc. XIX,
 faltas e pequenos defeitos
Dim. - 224 x 131 x 62 cm

€ 1.600 - 2.400



783



788
CONTADOR COM TAMPA DE ABATER
 EM NOGUEIRA E VINHÁTICO, inscrição gravada na tampa,
 português, originalmente séc. XVII, alterações posteriores
 Dim. - 57 x 84 x 41 cm

€ 1.500 - 2.250



790
PAR DE BERGÈRES ESTILO LUÍS XVI EM NOGUEIRA,
 assento e costas estofados a tecido rosa, laterais com palhinha
 posteriores, francesas, séc. XIX, estofa não original
 Dim. - 86 x 50 x 57 cm

€ 1.500 - 2.250



789
ARCA DE GRAFITADOS EM ZIMBRO,
 decoração incisa a negro, portuguesa,
 séc. XVI/XVII, tampo parcialmente posterior
 Dim. - 48 x 131 x 58 cm

€ 1.200 - 1.800



791
MESA DE CENTRO D. MARIA EM CASTANHO,
 pernas caneladas, saiais com grinaldas, portuguesa,
 séc. XVIII/XIX, pequenos defeitos e falta de um dos saiais
 Dim. - 85 x 140 x 83 cm

€ 1.500 - 2.250



792/793



792

PAR DE FAUTEUILS NEOCLÁSSICOS EM NOGUEIRA,
assento e costas de palhinha,
séc. XVIII, pequenos defeitos

Dim. - 96 x 60 x 56 cm

€ 2.200 - 3.300

793

PAR DE FAUTEUILS NEOCLÁSSICOS EM NOGUEIRA,
assento e costas de palhinha,
séc. XVIII, pequenos defeitos

Dim. - 96 x 60 x 56 cm

€ 2.200 - 3.300

794

MESA DE CABECEIRA ESTILO D. MARIA
EM ESPINHEIRO E PAU SANTO,
portuguesa, séc. XIX, pequenos defeitos

Dim. - 83 x 37 x 28,5 cm

€ 300 - 450

795

BIOMBO DE QUATRO FOLHAS EM PAU SANTO
COM ENTALHAMENTOS,
folhas com catorze litografias inglesas "cavalos e carruagens",
inglês, séc. XIX, pequenos defeitos

Dim. - 191 x 67 cm (cada folha)

€ 1.500 - 2.250



796

CÓMODA LUÍS XVI EM PAU SANTO COM TRABALHO DE MARQUETERIE DE DIVERSAS MADEIRAS, aplicações em bronze dourado, tampo de mármore, estampilhada *JEAN LOUIS FRANÇOIS LEGRY* (mestre em 1779), francesa, séc. XVIII, restaurada
 Dim. - 84 x 132 x 62 cm € 15.000 - 22.500

797

PAR DE MESAS DE CABECEIRA ESTILO D. MARIA EM SICUPIRA, portuguesas, séc. XIX, pequenos defeitos
 Dim. - 87 x 41 x 40 cm € 700 - 1.000

798

PAR DE MESAS DE CABECEIRA ESTILO D. MARIA EM VINHÁTICO, portuguesas, séc. XIX, pequenos defeitos
 Dim. - 87 x 41 x 40 cm € 700 - 1.000

799

HARPA EM PAU CETIM COM ENTALHAMENTOS E GESSO DOURADOS, marcada *SEBASTIAN ERARO'S - 18, GRAET MARLBOROUGH STREET - LONDON*, inscrições de restauro em francês e inglês, inglesa, séc. XIX, restauros, faltas e defeitos
 Dim. - 170 cm € 1.500 - 2.250





800
MESA DE ENCOSTAR D. JOSÉ EM CASTANHO,
portuguesa, séc. XVIII,
restauros e pequenos defeitos, tampo adaptado de bufete
Dim. - 77 x 102 x 68 cm

€ 2.000 - 3.000



802
CÓMODA D. JOSÉ EM NOGUEIRA COM ENTALHAMENTOS,
portuguesa, séc. XVIII,
restauros, pequenos defeitos
Dim. - 89 x 104 x 53,5 cm

€ 2.000 - 3.000



801
CÓMODA DE PERNAS ALTAS D. MARIA EM VINHÁTICO,
portuguesa, séc. XVIII/XIX,
pequenos defeitos
Dim. - 90 x 122 x 56 cm

€ 1.500 - 2.250



803
CÓMODA D. MARIA DE BARRIGA EM VINHÁTICO,
portuguesa, séc. XVIII,
pequenos defeitos
Dim. - 110 x 129 x 71 cm

€ 2.400 - 3.600



804
MESA REDONDA AO GOSTO IMPÉRIO EM MOGNO,
 coluna central com "cisnes" dourados, tampo de mármore,
 francesa, séc. XIX, pequenos defeitos

Dim. - 75 x 95 cm

€ 1.500 - 2.250



806
MESA REDONDA DE PÉ CENTRAL EM CEREJEIRA,
 coluna central com entalhamentos dourados, tampo
 de mármore, portuguesa, séc. XIX, pequenas faltas e defeitos

Dim. - 81 x 92 cm

€ 800 - 1.200



805
CÓMODA DE PERNAS ALTAS D. MARIA EM VINHÁTICO,
 entradas em marfim, portuguesa,
 séc. XVIII/XIX, restaurada

Dim. - 91 x 110 x 53 cm

€ 1.500 - 2.250



807
PAPELEIRA JORGE ESTILO JORGE III EM CARVALHO,
 inglesa, séc. XIX,
 defeitos

Dim. - 90,5 x 87,5 x 46 cm

€ 800 - 1.200



808
ESPELHO D. JOSÉ/D. MARIA COM MOLDURA EM MADEIRA
ENTALHADA E DOURADA, português, séc. XVIII,
 pequenas restaurações, faltas e defeitos
Dim. - 65 x 42,5 cm
 € 1.000 - 1.500

809
ESPELHO ROCAILLE COM MOLDURA EM MADEIRA
ENTALHADA E PINTADA, séc. XVIII,
 restaurações, pequenos defeitos e vidro não original
Dim. - 45 x 38 cm
 € 350 - 500

810
ESPELHO COM MOLDURA EM MADEIRA ENTALHADA
E DOURADA "QUERUBIM E CONCHAS",
 séc. XIX, restaurações, pequenos defeitos e vidro não original
Dim. - 49 x 33 cm
 € 400 - 600

811
ESPELHO D. MARIA COM MOLDURA EM MADEIRA
ENTALHADA E PINTADA,
 português, séc. XVIII/XIX, pequenos defeitos
Dim. - 61,5 x 31 cm
 € 500 - 750

812
ESPELHO COM MOLDURA EM MADEIRA ENTALHADA
E DOURADA COM QUERUBINS,
 italiano, séc. XVIII, pequenas faltas e defeitos
Dim. - 101 x 83 cm
 € 1.000 - 1.500

813
ESPELHO ESTILO D. JOSÉ COM MOLDURA EM PAU SANTO
E ENTALHAMENTOS DOURADOS,
 português, séc. XIX, pequenas faltas e defeitos
Dim. - 122 x 56 cm
 € 1.000 - 1.500

814
ESPELHO COM MOLDURA EM MADEIRA REVESTIDA A FOLHA
DE METAL, holandês, séc. XIX, pequenos defeitos
Dim. - 63 x 36,5 cm
 € 400 - 600

815
ESPELHO ESTILO D. JOSÉ COM MOLDURA EM MADEIRA
ENTALHADA E DOURADA,
 português, séc. XIX, restaurações e pequenos defeitos
Dim. - 40 x 27,5 cm
 € 300 - 450

816
ESPELHO COM MOLDURA EM MADEIRA ENTALHADA
E DOURADA, séc. XVIII,
 restaurações e pequenos defeitos, vidro não original
Dim. - 77,5 x 26 cm
 € 600 - 900

817
ESPELHO COM MOLDURA EM MADEIRA ENTALHADA
E DOURADA, francês, séc. XVIII/XIX,
 restaurações e pequenos defeitos
Dim. - 52,5 x 32,5 cm
 € 500 - 750



812



822

ESPELHO LUÍS FILIPE COM MOLDURA FOLHEADA

A RAIZ DE MOGNO,

francês, séc. XIX, pequenos defeitos

Dim. - 123,5 x 76 cm

€ 150 - 225

823

ESPELHO ESTILO D. MARIA COM MOLDURA EM MOGNO

COM EMBUTIDOS, português.

séc. XIX, pequenos defeitos, vidro não original

Dim. - 110,5 x 76,5 cm

€ 300 - 450

824

ESPELHO D. JOSÉ COM MOLDURA EM PAU SANTO

COM ENTALHAMENTOS DOURADOS, português,

séc. XVIII, pequenas faltas e defeitos, vidro não original

Dim. - 88,5 x 44 cm

€ 1.000 - 1.500

825

ESPELHO ESTILO D. MARIA COM MOLDURA EM MOGNO

E OUTRAS MADEIRAS COM EMBUTIDOS,

português, séc. XIX/XX, pequenos defeitos

Dim. - 82 x 59 cm

€ 250 - 375

818

ESPELHO ROCAILLE COM MOLDURA EM MADEIRA

ENTALHADA E DOURADA, séc. XVIII,

pequenas faltas e defeitos, vidro não original

Dim. - 132 x 100 cm

€ 1.500 - 2.250

819

ESPELHO BARROCO COM MOLDURA EM MADEIRA ENTALHADA

E DOURADA, séc. XVIII,

restauros, faltas e defeitos, vidro não original

Dim. - 81,5 x 67,5 cm

€ 1.000 - 1.500

820

ESPELHO COM MOLDURA EM MADEIRA DOURADA,

aplicação em gesso dourado sobre o vidro "Estátua Equestre",

português, séc. XIX, restauros e pequenos defeitos

Dim. - 33,5 x 29 cm

€ 250 - 375

821

ESPELHO ESTILO ROCAILLE COM MOLDURA EM VIDRO

COLORIDO, vidro com gravados,

Veneza, séc. XIX, faltas e defeitos

Dim. - 184 x 117 cm

€ 1.250 - 1.800



821



826
FALCONNET - séc. XIX/XX
"Nu feminino", escultura em bronze,
assinada
Dim. - 49,5 cm

€ 1.250 - 1.800



828
"FIGURA DE GUERREIRO"
escultura oriental em madeira dourada,
séc. XIX, pequenas faltas e defeitos
Dim. - 61 cm

€ 600 - 900



827
"HOMENS DOMANDO CAVALOS"
par de esculturas em bronze,
séc. XIX/XX
Dim. - 59 cm

€ 3.000 - 4.500



829
PAR DE BASES NEOCLÁSSICAS EM MÁRMORE BRANCO
ESCULPIDO, séc. XVIII/XIX,
defeitos
Dim. - 51 x 48 x 38 cm

€ 2.000 - 3.000



830
RELÓGIO DE MESA ESTILO BOULLE EM TARTARUGA E BRONZE "FIGURAS", francês, séc. XIX,
pequenos defeitos, mecanismo a necessitar de conserto
Dim. - 102 cm

€ 1.500 - 2.250



832
PAR DE CANDELABROS DE SETE LUMES EM BRONZE DOURADO, franceses,
séc. XIX, defeitos
Dim. - 73 cm

€ 2.000 - 3.000



831
RELÓGIO DE MESA EM BRONZE "CASAL NAMORANDO", francês, séc. XIX,
pequenos defeitos, mecanismo a necessitar de conserto
Dim. - 54 cm

€ 800 - 1.200



833
RELÓGIO DE MESA EM BRONZE E BRONZE DOURADO "FIGURAS FEMININAS", francês, séc. XIX,
pequenos defeitos, mecanismo a necessitar de conserto
Dim. - 41 cm

€ 1.500 - 2.250



834
PAR DE FRASCOS
EM CRISTAL MOLDADO,
 decoração gomada,
 séc. XX

Dim. - 39,5 cm

€ 150 - 225

835
JARRA EM VIDRO AMARELO,
 decoração a ouro "flores",
 bocal e base em prata, séc. XIX,
 desgaste no dourado

Dim. - 19 cm

€ 50 - 75

836
JARRO EM VIDRO GRAVADO,
 decoração a fosco "parras de uvas"
 sobre fundo vermelho, séc. XIX/XX,
 pequenas esbeçadelas

Dim. - 32 cm

€ 50 - 75

837
CABAÇA EM VIDRO MOLDADO
E RELEVADO,
 decoração com nervuras,
 séc. XIX/XX, faltas

Dim. - 15,5 cm

€ 70 - 100

838
CANDEEIRO A PETRÓLEO
EM VIDRO LEITOSO,
 decoração policromada "flores",
 séc. XIX, falta da chaminé e do globo

Dim. - 27 cm

€ 40 - 60

839
JARRO EM CRISTAL,
 decoração lapidada "flores",
 séc. XIX/XX,
 pequenas esbeçadelas

Dim. - 28,5 cm

€ 70 - 100

840
PIPA EM VIDRO GOMADO,
 decoração relevada, gargalo em estanho,
 séc. XVIII,
 faltas e defeitos

Dim. - 13 x 21 cm

€ 40 - 60

841
QUATRO COPOS DIVERSOS DE PÉ ALTO
D. MARIA EM VIDRO,
 decorações diversas a ouro,
 séc. XVIII/XIX, esbeçadelas

Dim. - 11 cm (o maior)

€ 100 - 150

842
JARRA EM CRISTAL VERDE,
 decoração lapidada "flores",
 séc. XIX/XX,
 pequenas esbeçadelas

Dim. - 16,5 cm

€ 50 - 75

843
TRÊS COPOS DIVERSOS DE PÉ ALTO
D. MARIA EM VIDRO,
 decoração a ouro,
 séc. XVIII/XIX, esbeçadelas

Dim. - 15 cm (o maior)

€ 100 - 150

844
TAÇA EM CRISTAL GRAVADO,
 decoração a ouro "flores",
 séc. XIX,
 esbeçadelas

Dim. - 8 x 21 cm

€ 100 - 150

845
FRASCO EM VIDRO GRAVADO,
 decoração fosca "folhas",
 gargalo em prata portuguesa Javali,
 séc. XIX/XX

Dim. - 22 cm

€ 80 - 120



846
CANDEEIRO A PETRÓLEO EM PORCELANA EUROPEIA, decoração policromada "flores", globo e chaminé em vidro, montagem em bronze, séc. XIX/XX
 Dim. - 58 cm (total) € 150 - 225

847
CANDEEIRO A PETRÓLEO EM VIDRO OPALINE, decoração policromada "flores", chaminé em vidro, séc. XIX, falta do globo
 Dim. - 42,5 cm € 60 - 90

848
"MENINO" E "MENINA"
 duas esculturas em biscuit, decoração policromada, séc. XIX, faltas
 Dim. - 34,5 cm (a maior) € 200 - 300

849
JARRÃO EM PORCELANA EUROPEIA, decoração policromada "flores e borboletas" séc. XIX, esbeijadela na base
 Dim. - 38 cm € 100 - 150

850
CAIXA EM PORCELANA EUROPEIA, decoração relevada e policromada "cenas mitológicas", aplicação em metal dourado, séc. XIX, aplicação solta, pequenos defeitos
 Dim. - 10 x 21 cm € 150 - 225

851
PAR DE JARRAS EM PORCELANA FRANCESA
 decoração relevada e policromada "flores" e "cenas galantes", séc. XIX, faltas e pequenos defeitos
 Dim. - 55 cm € 400 - 600

852
"CÃES"
 par de esculturas em loiça inglesa, decoração policromada, séc. XIX, uma rachada, esbeijadelas
 Dim. - 24,5 cm € 100 - 150

853
"MÚSICOS"
 grupo escultórico em porcelana europeia, decoração policromada, séc. XIX, faltas e pequenos defeitos
 Dim. - 26 x 46 x 24 cm € 1.000 - 1.500

854
"CÃES"
 par de esculturas em loiça inglesa, decoração policromada, séc. XIX,
 Dim. - 31,5 cm € 200 - 300



855

RELÓGIO DE MESA EM MADEIRA LACADA DE NEGRO, aplicações em bronze, inglês, séc. XIX, marcado, faltas e defeitos mecanismo a necessitar de conserto

Dim. - 50 x 28,5 x 17 cm € 650 - 1.000

856

RELÓGIO DE MESA EM BRONZE DE ARTE "SENHORA SENTADA", base em alabastro, francês, séc. XIX, pequenos defeitos, mecanismo a necessitar de conserto

Dim. - 31 cm € 300 - 450

857

RELÓGIO DE MESA EM CARVALHO, mostrador em metal pintado e dourado, inglês, séc. XIX/XX, pequenos defeitos, mecanismo a necessitar de conserto

Dim. - 42 x 24 x 17,5 cm € 150 - 225

858

RELÓGIO DE MESA EM BRONZE DE ARTE "PÉGASO", mostrador em metal dourado, séc. XIX, pequenos defeitos, mecanismo a necessitar de conserto

Dim. - 42 cm € 400 - 600

859

RELÓGIO DE MESA EM MOGNO COM BRONZES, marcado JOHN WALKER - GLOUCESTER ST. - LONDON, inglês, séc. XIX, faltas, defeitos e mecanismo a necessitar de conserto; Dim. - 57 cm € 1.500 - 2.250

860

RELÓGIO DE MESA EM MÁRMORE E BRONZE DOURADO "VÉNUS E AMOR" marcado FERDINAND BERTHOUD, francês, séc. XIX, defeitos, mecanismo a necessitar de conserto; Dim. - 40 cm € 1.000 - 1.500

861

"BUSTO DE HOMEM" escultura em bronze de arte com base em mármore, séc. XIX, base partida

Dim. - 62 cm (total) € 1.000 - 1.500

862

ANTÓNIO RIBEIRO - SÉC. XX "Calvário", placa em bronze relevado, assinado e marcado REIS PORTO

Dim. - 44 x 21 cm € 300 - 450

863

COFRE EM MADEIRA LACADA A NEGRO COM DOURADOS "FIGURAS ORIENTAIS", séc. XIX, pequenos defeitos

Dim. - 11 x 27 x 11 cm € 100 - 150



864
CONJUNTO DE MESA EM BRONZE PRATEADO
"FAUNOS TOCANDO INSTRUMENTOS MUSICAIS", "ANIMAIS"
E "PUTTI COM PARRAS DE UVAS"
COM TAÇAS EM CRISTAL,
 composto por floreira/candelabro de nove lumes central
 e quatro peças laterais,
 francês, séc. XIX,
 alguns cristais partidos, pequenos defeitos
 Dim. - 72 cm (peça central)

€ 7.000 - 10.000

865
PAR DE ÂNFORAS EM ALABASTRO,
 italianas,
 séc. XIX,
 pequenos defeitos,
 vestígios de adaptação a candeeiros eléctricos
 Dim. - 53 cm

€ 2.000 - 3.000



866

"MENINO SENTADO"

escultura em alabastro
sobre coluna de mármore,
séc. XX,
defeitos

Dim. - 49 cm (escultura)

€ 1.000 - 1.500

867

VICHI - SÉC. XX

"Dimmi chi sonno",
escultura em alabastro
sobre coluna de mármore cinzento,
assinada, italiana
defeitos

Dim. - 66 cm (escultura)

€ 1.000 - 1.500



868



869



870

868

"CAVALO"

escultura em terracota
com arreios em cabedal,
séc. XX,
uma pata partida e colada
Dim. - 26 x 31 x 10 cm

€ 400 - 600

869

"CASAL JUNTO DE CAMELO"

grupo escultórico em terracota policromada,
alemão, séc. XIX/XX,
pequenos defeitos,
marcado
Dim. - 31 x 38 x 21 cm

€ 200 - 300

870

"CÃO"

escultura em terracota policromada,
olhos em vidro e coleira em cabedal,
séc. XIX/XX,
marcada
Dim. - 29,5 x 58 x 19 cm

€ 400 - 600



871
RELÓGIO DE MESA ESTILO LUÍS XV EM BRONZE,
 mostrador com esmaltes,
 francês, séc. XIX,
 pequenos defeitos, mecanismo a necessitar de conserto
 Dim. - 56 cm € 1.000 - 1.500



873
RELÓGIO DE MESA EM BRONZE DOURADO "FIGURAS",
 base de mármore vermelho,
 francês, séc. XIX,
 pequenos defeitos, mecanismo a necessitar de conserto
 Dim. - 59 x 40 x 21 cm € 1.000 - 1.500



872
RELÓGIO DE MESA IMPÉRIO EM BRONZE DOURADO
E PATINADO "CIPÍÃO",
 francês, séc. XIX, ligeiros defeitos,
 mecanismo com marca de fabricante
 Dim. - 58 x 42 x 16 cm € 3.500 - 5.000



874
PAR DE CANDELABROS DE TRÊS LUMES
EM BRONZE DOURADO "PUTTI",
 franceses,
 séc. XIX
 Dim. - 40 cm € 600 - 900



875

PAR DE VASOS COM BASES EM PORCELANA DA CHINA, Companhia das Índias, decoração policromada "folhas", séc. XIX, uma base partida e colada, cabelos

Dim. - 17 x 27 cm € 1.250 - 1.800

876

JARRA EM PORCELANA DA CHINA, Companhia das Índias, decoração policromada "flores", reinado Qianlong, séc. XVIII, partida, adaptada a candeeiro e electrificada

Dim. - 65 cm (total) € 400 - 600

877

PRATO DE GRANDES DIMENSÕES EM PORCELANA DA CHINA, Companhia das Índias, decoração monocroma a verde adamascado Celadon, reinado Jiaqing, séc. XVIII/XIX

Dim. - 40 cm € 400 - 600

878

PAR DE FLOREIRAS EM PORCELANA DA CHINA, Companhia das Índias, decoração policromada "flores", reinado Qianlong, séc. XVIII, sem as grelhas, restauradas

Dim. - 19 x 15 x 15 cm € 1.000 - 1.500

879

PAR DE VASOS COM BASES EM PORCELANA DA CHINA, Companhia das Índias, decoração relevada a branco "flores" sobre fundo azul, séc. XIX

Dim. - 20 x 27 cm € 2.000 - 3.000

880

TRAVESSA RECORTADA EM PORCELANA DA CHINA, Companhia das Índias, decoração a azul "flores", reinado Qianlong, séc. XVIII, falta no bordo, cabelo

Dim. - 46 x 34 cm € 500 - 750

881

PRATO EM PORCELANA DA CHINA, Companhia das Índias, decoração monocroma a verde adamascado Celadon, reinado Jiaqing, séc. XVIII

Dim. - 28 cm € 250 - 375

882

TRAVESSA LEGUMEIRA EM PORCELANA DA CHINA, decoração policromada dita Mandarin, séc. XIX, pequena esbeçadela na grelha

Dim. - 38 x 32 cm € 400 - 600

883

BACIA EM PORCELANA DA CHINA, decoração a azul "paisagem oriental", reinado Qianlong, séc. XVIII, cabelos e esbeçadelas

Dim. - 8 x 38 cm € 500 - 750



884

"DEUSAS"

par de esculturas em porcelana da China, decoração monocroma a branco, séc. XIX, cabelos e pequenas faltas

Dim. - 39 cm

€ 100 - 150

885

TRAVESSA RECORTADA EM PORCELANA

DA CHINA, Companhia das Índias, decoração policromada "medalhão com flores", reinado Qianlong, séc. XVIII, esbeaçadelas; D. - 38 x 30 cm

€ 750 - 1.100

886

TRAVESSA OITAVADA EM PORCELANA

DA CHINA, Companhia das Índias, decoração a azul "flores", reinado Qianlong, séc. XVIII

Dim. - 27 x 18 cm

€ 300 - 450

887

"DEUSAS"

par de esculturas em porcelana da China, decoração monocroma a branco, adaptadas a candeeiros, séc. XIX, faltas e restauros; Dim. - 41 cm (total)

€ 150 - 225

888

PAR DE POTES EM PORCELANA

DA CHINA, Companhia das Índias, decoração a azul "flores", reinado Kangxi, séc. XVII/XVIII, um com pequeno cabelo e esbeaçadelas; D. - 28 cm

€ 2.000 - 3.000

889

SALADEIRA EM PORCELANA DA CHINA,

Companhia das Índias, decoração a azul "flores", reinado Jiaqing, séc. XVIII/XIX

Dim. - 11 x 25 cm

€ 300 - 450



890

**PAR DE JARRÕES
EM PORCELANA DA CHINA,**
decoreção policromada
"figuras orientais",
séc. XIX

Dim. - 56 cm

€ 2.000 - 3.000

891

**TRAVESSA OITAVADA
EM PORCELANA DA CHINA,**
decoreção a azul dita de Cantão,
reinado Jiaqing, séc. XVIII/XIX,
cabelo e esbeçadela

Dim. - 35 x 28 cm

€ 200 - 300

892

**TRAVESSA OVAL
EM PORCELANA DA CHINA,**
decoreção a azul "paisagem oriental",
reinado Jiaqing,
séc. XVIII/XIX

Dim. - 33 x 27 cm

€ 250 - 375

893

**PAR DE CÃES DE FOO
EM PORCELANA DA CHINA,**
decoreção policromada,
séc. XIX/XX,
pequenos defeitos

Dim. - 45 cm

€ 150 - 225

894

**DUAS GRELHAS DE TRAVESSA
EM PORCELANA DA CHINA,**
Companhia das Índias,
decoreção policromada "flores",
reinado Qianlong, séc. XVIII

Dim. - 33 x 26 cm (a maior)

€ 100 - 150

895

**PAR DE JARRÕES
EM PORCELANA DA CHINA,**
decoreção policromada
dita Mandarin, séc. XIX,
um com faltas, partido e colado

Dim. - 64 cm

€ 1.000 - 1.500



896
PAR DE JARRÕES EM PORCELANA DA CHINA, Companhia das Índias, decoração policromada "flores", reinado Qianlong, séc. XVIII, um com bordo restaurado
 Dim. - 46 cm € 5.000 - 7.500

897
TERRINA EM PORCELANA DA CHINA, Companhia das Índias, decoração a azul e ouro com reservas a sépia "paisagem europeia", reinado Jiaqing, séc. XVIII/XIX pega restaurada, cabelo
 Dim. - 15 x 31 x 21 cm € 1.400 - 2.100

898
PRATO COBERTO EM PORCELANA DA CHINA, Companhia das Índias, decoração a azul e ouro, reinado Jiaqing, séc. XVIII/XIX, restauro na tampa, esbeçadelas e desgaste no dourado
 Dim. - 12 x 29 x 24 cm € 400 - 600

899
TRAVESSA OITAVADA EM PORCELANA DA CHINA, Companhia das Índias, decoração a azul "flores", reinado Qianlong, séc. XVIII, esbeçadelas
 Dim. - 33 x 25 cm € 300 - 450

899 a)
GARRAFA EM PORCELANA DA CHINA, decoração a azul "paisagem oriental", reinado Jiaqing, séc. XVIII/XIX, cabelo
 Dim. - 26 cm € 500 - 750

900
TRAVESSA OITAVADA EM PORCELANA DA CHINA, Companhia das Índias, decoração a azul "flores", reinado Qianlong, séc. XVIII, cabelo e pequenas esbeçadelas
 Dim. - 33,5 x 27 cm € 300 - 450