

LEILÃO N° 63

2ª Sessão

17 de Fevereiro de 2004



LOTES 301 A 600

- 301**
TAÇA E PIRES EM PORCELANA
DA CHINA, Companhia das Índias, decoração a azul e ouro "cachos de uvas" e monograma, reinado Jiaqing, séc. XVIII/XIX, cabelos
Dim. - 5,5 x 14,5 cm € 30 - 45
- 302**
COVILHETE RECORTADO
EM PORCELANA DA CHINA, Companhia das Índias, decoração policromada "flores", reinado Qianlong, séc. XVIII, bordo partido e restaurado, cabelo
Dim. - 14 cm € 50 - 75
- 303**
TAÇA E PIRES EM PORCELANA
DA CHINA, Companhia das Índias, decoração a rosa e ouro "flores", reinado Qianlong, séc. XVIII, cabelos
Dim. - 6 x 13 cm € 30 - 45
- 304**
CHÁVENA E DOIS PIRES
EM PORCELANA DA CHINA, decoração a azul "paisagem oriental", reinado Qianlong, séc. XVIII, chávena diferente, um pires com cabelos
Dim. - 7,5 x 12 cm € 40 - 60
- 305**
CINCO TAÇAS E PIRES EM PORCELANA
DA CHINA, decoração a azul "paisagem oriental", reinado Jiaqing, séc. XVIII/XIX, uma taça e dois piros diferentes, cabelos, gatos e esbeçadelas
Dim. - 5 x 12 cm € 100 - 150
- 306**
TAMPA DE TERRINA REDONDA
EM PORCELANA DA CHINA, decoração Imari "flores", reinado Qianlong, séc. XVIII, ligeiras esbeçadelas
Dim. - 5,5 x 17 cm € 100 - 150
- 307**
PAR DE PRATOS
EM PORCELANA DA CHINA, decoração a azul e ouro "folhas e flores", séc. XIX, cabelo e esbeçadelas
Dim. - 23 cm € 100 - 150
- 308**
PAR DE JARRAS EM PORCELANA
DA CHINA, Companhia das Índias, decoração policromada "flores", reinado Qianlong, séc. XVIII, falta das pegas, cabelos e esbeçadelas
Dim. - 21,5 cm € 200 - 300
- 309**
PAR DE PRATOS
EM PORCELANA DA CHINA, decoração a azul e ouro "folhas e flores", séc. XIX, cabelos
Dim. - 23 cm € 100 - 150
- 310**
TAÇA RECORTADA EM PORCELANA
DA CHINA, decoração monocroma a branco relevada "gatos e outros animais", reinado Qianlong, séc. XVIII, ligeiras esbeçadelas
Dim. - 6,5 x 13 x 9 cm € 50 - 75
- 311**
"DEUSA ORIENTAL COM CRIANÇAS"
grupo escultórico em porcelana da China decoração monocroma a branco, séc. XIX, partido e colado, faltas e defeitos
Dim. - 22 cm € 150 - 225
- 312**
LEITEIRA EM PORCELANA DA CHINA,
Companhia das Índias, decoração policromada "flores", reinado Qianlong, séc. XVIII, partida e colada, faltas
Dim. - 14 cm € 5 - 8
- 313**
PAR DE JARRAS EM PORCELANA
DA CHINA, decoração policromada com reservas "figuras orientais", séc. XIX, cabelo e ligeiras esbeçadelas
Dim. - 31 cm € 60 - 90
- 314**
TRAVESSA RECORTADA
EM PORCELANA DA CHINA, decoração Imari "flores", séc. XX, ligeiras esbeçadelas
Dim. - 25 x 20,5 cm € 50 - 75
- 315**
GARRAFA DE PEREGRINO
EM PORCELANA DA CHINA, decoração policromada com reservas "galos", séc. XIX, adaptada a candeeiro, partida e colada
Dim. - 29 cm € 150 - 225
- 316**
POTE DE GENGIBRE
EM GRÉS VIDRADO
DA CHINA, séc. XVII, esbeçadelas
Dim. - 14 cm € 70 - 100
- 317**
TAÇA EM PORCELANA DO JAPÃO,
decoração policromada Satsuma "figuras orientais e cegonhas", séc. XIX, ligeiras esbeçadelas
Dim. - 9 x 22 cm € 50 - 75
- 318**
BULE EM PORCELANA DA CHINA,
decoração policromada mandarim "flores e pássaros", séc. XIX, cabelos no fundo
Dim. - 17 cm € 50 - 75



PEÇAS DE SERVIÇO DE MESA EM PORCELANA DA CHINA, DECORAÇÃO A AZUL DITA DE CANTÃO, REINADO JIAQING, SÉC. XVIII/XIX, DIFERENÇAS NA COR, NA FORMA E DECORAÇÃO

<p>319 SEIS PRATOS DE DOCE, esbeçadelas Dim. - 16 cm</p>	<p>€ 400 - 600</p>	<p>325 PAR DE PRATOS COBERTOS, ligeiras esbeçadelas Dim. - 14 x 24 x 21,5 cm</p>	<p>€ 800 - 1.200</p>	<p>331 SEIS PRATOS DE SOPA, um com cabelo, esbeçadelas Dim. - 22,5 m</p>	<p>€ 400 - 600</p>
<p>320 CINCO PRATOS DE DOCE, cabelos e esbeçadelas Dim. - 15,5 cm</p>	<p>€ 200 - 300</p>	<p>326 GARRAFA "FLORES", falta no gargalo, cabelo Dim. - 25 cm</p>	<p>€ 100 - 150</p>	<p>332 DUAS MOLHEIRAS, ligeiras esbeçadelas Dim. - 6 x 18 x 10 cm</p>	<p>€ 300 - 450</p>
<p>321 CINCO PRATOS DE DOCE, dois partidos e colados, cabelos e esbeçadelas Dim. - 16 cm</p>	<p>€ 150 - 225</p>	<p>327 GARRAFA, pequeno defeito de fabrico Dim. - 22 cm</p>	<p>€ 120 - 180</p>	<p>333 TERRINA COM TRAVESSA, tampa partida e gateada Dim. - 26 x 36,5 x 28,5 cm</p>	<p>€ 500 - 750</p>
<p>322 GARRAFA, pequena esbeçadela, riscos no vidro Dim. - 22 cm</p>	<p>€ 120 - 180</p>	<p>328 OITO PRATOS DE SOBREMESA, ligeiras esbeçadelas Dim. - 19 cm</p>	<p>€ 700 - 1.000</p>	<p>334 DUAS TRAVESSAS PEQUENAS, ligeiras esbeçadelas Dim. - 18,5 x 12,5 cm</p>	<p>€ 400 - 600</p>
<p>323 GARRAFA, gargalo partido e colado Dim. - 22,5 cm</p>	<p>€ 100 - 150</p>	<p>329 DEZ PRATOS DE SOBREMESA, cabelos, falhas e esbeçadelas Dim. - 19 cm</p>	<p>€ 500 - 750</p>	<p>335 DEZANOVE PRATOS RASOS, esbeçadelas Dim. - 22,5 cm</p>	<p>€ 1.500 - 2.250</p>
<p>324 SALEIRO OITAVADO, pequeno cabelo Dim. - 3,5 x 8,5 x 6,5 cm</p>	<p>€ 80 - 120</p>	<p>330 CATORZE PRATOS DE SOPA, dois partidos e colados, cabelos e esbeçadelas Dim. - 22 cm</p>	<p>€ 700 - 1.000</p>	<p>336 VINTE E SETE PRATOS RASOS, dois partidos e colados, cabelos e esbeçadelas Dim. - 23 cm</p>	<p>€ 1.200 - 1.800</p>



337
POTE COM TAMP,
 cabelos

Dim. - 22 cm € 250 - 375

338
PRATO COBERTO OVAL,
 pequenas esbeijadelas

Dim. - 12 x 27 x 20 cm € 300 - 450

339
PAR DE TRAVESSAS DE GRANDES
DIMENSÕES, ligeiras esbeijadelas

Dim. - 51 x 43 cm € 1.200 - 1.800

340
PRATO COBERTO OVAL,
 pequenos riscos no vidrado

Dim. - 12 x 27 x 19 cm € 400 - 600

34I
TRAVESSA OITAVADA,
 cabelo e ligeiras esbeijadelas

Dim. - 31,5 x 24 cm € 150 - 225

342
TRAVESSA OITAVADA,
 esbeijadelas e riscos no vidrado

Dim. - 32,5 x 25 cm € 250 - 375

343
TRAVESSA OITAVADA,
 cabelos e esbeijadelas

Dim. - 39 x 31 cm € 200 - 300

344
TRAVESSA OITAVADA,
 esbeijadelas

Dim. - 40 x 32 cm € 400 - 600

345
TRAVESSA DE TERRINA OITAVADA,
 grande cabelo colado

Dim. - 34 x 27 cm € 100 - 150

346
TRAVESSA DE TERRINA OITAVADA,
 cabelos

Dim. - 33 x 25 cm € 100 - 150

347
TRAVESSA DE TERRINA OITAVADA,
 ligeiros riscos no vidrado

Dim. - 35 x 27 cm € 300 - 450

348
TRAVESSA DE TERRINA OITAVADA,
 cabelos

Dim. - 35 x 27 cm € 100 - 150

349
PAR DE PRATOS COBERTOS OVAIS
"FLORES"

Dim. - 12 x 28,5 x 23 cm € 600 - 900

350
TERRINA COM TRAVESSA,
 cabelos e riscos no vidrado

Dim. 23 x 34 x 25 cm 600 - 900

35I
PAR DE PRATOS COBERTOS,
 um partido e colado, outro com falta

Dim. - 12 x 24,5 x 21,5 cm € 300 - 450



352
CONJUNTO DE SEIS CADEIRAS
ESTILO D. MARIA EM MURTA,
 assentos de palhinha, portuguesas, séc. XIX
 defeitos, palhinhas em mau estado
 Dim. - 91 x 50 x 42 cm € 900 - 1.300

353
PÁRA-FOGO EM MADEIRA EXÓTICA
ENTALHADA E PINTADA "FIGURAS
ORIENTAIS", chinês, séc. XIX,
 pequenos defeitos
 Dim. - 132 x 78 x 36 cm € 400 - 600

354
FAUTEUIL LUÍS FILIPE EM MOGNO,
 estofado em tecido estilo Império,
 francês, séc. XIX,
 faltas e defeitos
 Dim. - 94 x 60 x 55 cm € 500 - 750

355
FAUTEUIL LUÍS XVI EM NOGUEIRA,
 estofado a damasco castanho,
 francês, séc. XVIII,
 pequenos defeitos e estofado não original
 Dim. - 89 x 64 x 58 cm € 400 - 600

356
FAUTEUIL AO GOSTO IMPÉRIO
EM MOGNO, entalhamentos dourados
 "cariátides", estofado a tecido, francês,
 séc. XIX, defeitos, estofado em mau estado
 Dim. - 91 x 61 x 55 cm € 400 - 600

357
CANTONEIRA D. MARIA
EM VINHÁTICO COM FILETES, tampo
 de mármore, portuguesa, séc. XVIII/XIX,
 alçado de vidrinhos posterior
 Dim. - 220 x 96 x 58 cm € 800 - 1.200

358
RELÓGIO DE CAIXA ALTA EM CASTANHO,
 mostrador em latão e esmalte, séc. XIX,
 pequenos defeitos, mecanismo a necessitar
 de concerto
 Dim. - 247 x 47 x 22 cm € 800 - 1.200

359
PÁRA-FOGO EM FERRO E BRONZE
DOURADO,
 painel com vidro,
 séc. XX
 Dim. - 75 x 86 x 11 cm € 80 - 120

360
MESA DESMONTÁVEL COM PÉ DE GALO
EM VINHÁTICO , tampo quadrado
 basculante e pernas articuladas,
 portuguesa, séc. XIX, pequenos defeitos
 Dim. - 76 x 42 x 42 cm € 400 - 600



361
CADEIRA DE SUPLÍCIO EM CARVALHO
COM ENTALHAMENTOS,
séc. XVII, pequenos defeitos
Dim. - 112 x 48 x 41 cm

€ 600 - 900



363
CONJUNTO DE OITO CADEIRAS EM PAU CETIM,
assentos estofados a seda,
séc. XX, pequenos defeitos
Dim. - 85 x 43 x 46 cm

€ 1.600 - 2.400



362
BUFETE EM VINHÁTICO E SICUPIRA,
frisos tremidos, português,
séc. XVIII, pequenos defeitos
Dim. - 80 x 131 x 70 cm

€ 1.800 - 2.500



364
MESA DE CASA DE JANTAR REDONDA ROMÂNTICA EM MOGNO,
portuguesa, séc. XIX, pequenas faltas e defeitos,
sem tábuas de extensão e sem perna central interior
Dim. - 76 x 148 cm

€ 1.000 - 1.500



365
ARMÁRIO RÚSTICO EM VINHÁTICO
 COM DUAS GAVETAS,
 portas com gravados,
 português, séc. XVII/XVIII,
 defeitos
 Dim. - 190 x 148 x 45 cm € 1.000 - 1.500

366
MESA DE ENCOSTAR EM PAU SANTO
 COM ENTALHAMENTOS,
 francesa, séc. XIX,
 originalmente foi uma mesa de jogo,
 restaurada
 Dim. - 73 x 90 x 46 cm € 800 - 1.200

367
RELÓGIO DE CAIXA ALTA EM CASTANHO,
 frisos dourados, mostrador em metal,
 marcado JÉREMIE GIROD - PORTO É CORUÑA,
 séc. XIX, caixa restaurada, dourado posterior
 mecanismo a necessitar de conserto
 Dim. - 228 x 54 x 28 cm € 700 - 1.000

368
PAR DE MÓVEIS DE CANTO EM MOGNO,
 frentes abauladas,
 portugueses,
 séc. XIX/XX,
 pequenos defeitos
 Dim. - 79 x 71 x 51 cm € 400 - 600

369
MESA DE JOGO ROMÂNTICA
 EM RAIZ DE CARVALHO,
 francesa,
 séc. XIX, pequenos defeitos
 Dim. - 78 x 84 x 42 cm € 400 - 600

370
ÊTAGÈRE ESTILO ROMÂNTICO
 EM MOGNO,
 francesa,
 séc. XX, pequenos defeitos
 Dim. - 84 x 74,5 x 48 cm € 400 - 600

371
SECRETÁRIA ESTILO LUÍS XVI
 EM MOGNO COM GRADINHA E FILETES
 EM METAL, francesa, séc. XIX/XX,
 pequenos defeitos
 Dim. - 79 x 90 x 49 cm € 500 - 750

372
RELÓGIO DE CAIXA ALTA EM CASTANHO,
 mostrador em metal amarelo e esmaltado,
 português, séc. XIX/XX, faltas, defeitos
 e mecanismo a necessitar de conserto
 Dim. - 257 x 52 x 25 cm € 700 - 1.000

373
FAUTEUIL NEOCLÁSSICO EM NOGUEIRA,
 assento em palhinha,
 séc. XVIII/XIX,
 pequenos defeitos
 Dim. - 84 x 51 x 47 cm € 250 - 375

374
MESA DE ABAS ESTILO JORGE III
 EM MOGNO, filetes em pau cetim,
 inglesa, séc. XIX,
 pequenos defeitos
 Dim. - 73 x 71 x 49 cm (fechada) € 400 - 600

375
CANAPÉ D. MARIA EM MOGNO
 COM PINTURAS,
 assento de palhinha,
 português, séc. XVIII/XIX,
 falta de duas pernas, faltas e defeitos
 Dim. - 86 x 168 x 51 cm € 1.000 - 1.500

376
CONJUNTO DE ONZE CADEIRAS
 ESTILO D. MARIA EM CEREJEIRA,
 assentos de palhinha,
 portuguesas, séc. XIX,
 faltas e defeitos
 Dim. - 85 x 43 x 39 cm € 1.000 - 1.500



377
MESA DE CENTRO ESTILO D. JOSÉ
EM PAU SANTO COM ENTALHAMENTOS,
 portuguesa, séc. XIX/XX, defeitos
Dim. - 81 x 113 x 69 cm

€ 3.000 - 4.500



379
PAR DE FAUTEUILS LUÍS FILIPE EM MOGNO
COM ENTALHAMENTOS DOURADOS, estofados a tecido verde,
 franceses, séc. XIX, pequenos defeitos e faltas no dourado
Dim. - 91 x 59 x 56 cm

€ 1.250 - 1.800



378
SECRETÁRIA "À ABATTANT" LUÍS FILIPE
EM MOGNO E RAIZ DE MOGNO, interior em pau cetim,
 tampo de mármore, francesa, séc. XIX, pequenos defeitos
Dim. - 148 x 100 x 46 cm

€ 1.500 - 2.250



380
ARMÁRIO ROUPEIRO EM CASTANHO ENTALHADO,
 séc. XVIII/XIX,
 pequenas faltas e defeitos
Dim. - 217 x 173 x 68 cm

€ 1.500 - 2.250



381
PRATO EM FAIANÇA PORTUGUESA,
 decoração policromada "flores",
 séc. XIX,
 cabelos e esbeaçadelas
 Dim. - 34 cm € 150 - 225

382
JARRO EM FAIANÇA PORTUGUESA,
 decoração policromada e relevada
 "figuras", séc. XIX,
 pega partida e colada, esbeaçadelas
 Dim. - 24 cm € 200 - 300

383
PRATO EM FAIANÇA PORTUGUESA,
 decoração policromada "peixe e talheres",
 séc. XIX,
 esbeaçadelas
 Dim. - 31,5 cm € 600 - 900

384
CABAÇA EM FAIANÇA PORTUGUESA,
 decoração policromada "flores",
 séc. XIX,
 esbeaçadelas
 Dim. - 16 cm € 350 - 500

385
CABAÇA EM FAIANÇA PORTUGUESA,
 decoração a azul "folhas",
 séc. XIX,
 ligeiras esbeaçadelas
 Dim. - 16 cm € 250 - 375

386
PRATO EM FAIANÇA PORTUGUESA,
 decoração policromada "rosácea",
 séc. XIX,
 esbeaçadelas
 Dim. - 32 cm € 200 - 300

387
PRATO EM FAIANÇA PORTUGUESA,
 decoração raiada a azul,
 séc. XIX,
 esbeaçadelas
 Dim. - 30 cm € 100 - 150

388
TERRINA EM FAIANÇA PORTUGUESA,
 decoração a azul "paisagem oriental",
 séc. XIX, pomo da tampa partido
 e colado, esbeaçadelas
 Dim. - 24,5 x 32 x 19 cm € 250 - 375

389
DOIS PRATOS EM FAIANÇA PORTUGUESA
 decoração a azul "paisagem oriental",
 séc. XIX,
 cabelos e esbeaçadelas
 Dim. - 29,5 cm € 100 - 150



390
PRATO EM FAIANÇA PORTUGUESA,
 decoração a vinoso "paisagem com casa",
 séc. XIX,
 cabelos e esbeçadelas
 Dim. - 34 cm € 200 - 300

391
PRATO EM FAIANÇA PORTUGUESA,
 decoração policromada "pássaros",
 séc. XIX,
 esbeçadelas
 Dim. - 38 cm € 500 - 750

392
PRATO EM FAIANÇA PORTUGUESA,
 decoração a vinoso "paisagem com casa",
 séc. XIX,
 esbeçadelas
 Dim. - 34 cm € 200 - 300

393
TERRINA REDONDA
EM FAIANÇA PORTUGUESA,
 decoração esponjada a castanho, séc. XIX,
 faltas, defeitos e esbeçadelas
 Dim. - 17,5 x 29 x 23 cm € 40 - 60

394
TINTEIRO QUADRADO
EM FAIANÇA ESPANHOLA,
 decoração a azul "animais de caça",
 séc. XIX, esbeçadelas
 Dim. - 6,5 x 13 x 13 cm € 100 - 150

395
TERRINA REDONDA
EM TERRACOTA VIDRADA,
 decoração salpicada policromada,
 portuguesa, séc. XIX, esbeçadelas
 Dim. - 17 x 21 x 19 cm € 250 - 375

396
"LEÃO DEITADO"
 escultura em faiança,
 decoração policromada, séc. XIX,
 esbeçadelas
 Dim. - 21 x 31 x 11 cm € 250 - 375

397
PRATO EM FAIANÇA PORTUGUESA,
 decoração a vinoso "paisagem com casa",
 séc. XIX,
 esbeçadelas
 Dim. - 34 cm € 200 - 300

398
MORINGUE "PATO"
EM FAIANÇA PORTUGUESA,
 decoração policromada, séc. XIX,
 esbeçadelas
 Dim. - 20 x 31 cm € 150 - 225



399
CABAÇA AMOLGADA EM FAIANÇA PORTUGUESA, decoração policromada "pássaro e leão", séc. XX, esbeiçadelas na tampa, marcada "Fca DE CONSTÂNCIA - JR"
 Dim. - 16,5 cm € 150 - 225

400
CAIXA "CHINÊS SENTADO" EM FAIANÇA PORTUGUESA, decoração policromada, séc. XIX, esbeiçadelas
 Dim. - 12 cm € 350 - 500

401
PRATO EM FAIANÇA PORTUGUESA, decoração a azul "flores", séc. XIX, esbeiçadelas
 Dim. - 35,5 cm € 150 - 225

402
MÁSCARA "CARA DE HOMEM" EM FAIANÇA, decoração monocroma a branco, séc. XIX/XX, pequenas faltas, esbeiçadelas
 Dim. - 21 x 14,5 cm € 150 - 225

403
PIRES EM FAIANÇA PORTUGUESA, decoração a azul "armas de Portugal", séc. XIX, esbeiçadelas
 Dim. - 14 cm € 100 - 150

404
CABAÇA EM FAIANÇA PORTUGUESA, decoração policromada "gregas", séc. XIX, esbeiçadelas
 Dim. - 19 cm € 350 - 500

405
PRATO EM FAIANÇA PORTUGUESA, decoração a azul "paisagem com casa", séc. XIX, esbeiçadelas
 Dim. - 34,5 cm € 180 - 270

406
PRATO EM FAIANÇA PORTUGUESA, decoração a azul "armas de Portugal", séc. XIX, esbeiçadelas
 Dim. - 20 cm € 150 - 225

407
PRATO EM FAIANÇA PORTUGUESA, decoração a azul "flores", séc. XIX, cabelos e esbeiçadelas
 Dim. - 31 cm € 100 - 150



408
PRATO EM FAIANÇA PORTUGUESA,
 decoração policromada
 "busto de homem", séc. XIX,
 restaurado
 Dim. - 31 cm € 200 - 300

409
PALITEIRO "HOMEM COM COPO"
 EM FAIANÇA PORTUGUESA,
 decoração policromada, séc. XIX,
 muitas faltas de vidroado
 Dim. - 13 cm € 50 - 75

410
GARRAFA "MULHER COM SOMBRINHA"
 EM FAIANÇA PORTUGUESA,
 decoração policromada, séc. XIX,
 muitas faltas e defeitos
 Dim. - 33 cm € 50 - 75

411
PRATO EM FAIANÇA PORTUGUESA,
 decoração policromada,
 "Rei D. Fernando II", séc. XIX,
 pequeno cabelo e esbeçadelas
 Dim. - 37 cm € 400 - 600

412
PAR DE MANGAS DE FARMÁCIA
 EM FAIANÇA PORTUGUESA,
 decoração a azul "cartela", séc. XVIII,
 colagens e restauros
 Dim. - 21 cm € 350 - 500

413
PRATO EM FAIANÇA PORTUGUESA,
 decoração policromada "fiandeira",
 séc. XIX,
 cabelo e esbeçadela
 Dim. - 32,5 cm € 200 - 300

414
PRATO EM FAIANÇA PORTUGUESA,
 decoração a azul
 "Busto de Rei D. Miguel I (?)",
 séc. XIX, partido, colado e gateado
 Dim. - 39,5 cm € 120 - 180

415
PRATO EM FAIANÇA PORTUGUESA
DITA DE RATINHO,
 decoração policromada "folhas",
 séc. XIX, racha gateada
 Dim. - 35 cm € 100 - 150

416
PRATO EM FAIANÇA PORTUGUESA,
 decoração a azul com policromia "casa",
 séc. XIX,
 pequenas esbeçadelas
 Dim. - 37 cm € 150 - 225



417

CARL BECKER - SÉC. XIX

"Marinha - barcos à vela", óleo sobre tela, pequenos defeitos, assinado e datado de 1890

Dim. - 80 x 122 cm

€ 1.500 - 2.250

418

"MACACO COM FLORES"

óleo sobre cartão redondo, séc. XIX, pequena falta na tinta

Dim. - 25 x 25 cm

€ 200 - 300

419

H. GIESECKE - SÉC. XX

"Paisagem com margem de lago", óleo sobre tela, pequenas faltas na tinta, assinado e datado de 1963

Dim. - 56 x 45,5 cm

€ 400 - 600

420

"CENA DE ALDEIA COM FIGURAS"

óleo sobre cobre, escola holandesa, séc. XVIII, pequenas faltas

Dim. - 63 x 47 cm

€ 3.000 - 4.500



421
"SENHORA COM FRUTA"
óleo sobre tela, escola holandesa,
séc. XVIII/XIX, pequenos defeitos
Dim. - 53 x 40 cm

€ 2.000 - 3.000



423
"SENHORA COM CRIANÇA AO COLO"
óleo sobre madeira, escola francesa,
séc. XVIII/XIX, pequenas faltas na tinta
Dim. - 28 x 19 cm

€ 1.200 - 1.800



422
"PAISAGEM COM CASARIO, NORA E FIGURAS"
óleo sobre madeira, escola inglesa,
séc. XVIII/XIX, sulcos na tinta
Dim. - 25 x 33 cm

€ 1.000 - 1.500



424
"PAISAGEM COM RIO, CASTELO E FIGURAS"
óleo sobre tela, séc. XIX, pequenos defeitos e pequenas faltas
na tinta, assinatura não identificada, datado de 1874
Dim. - 53 x 79 cm

€ 800 - 1.200



425
G. BRACHO - SÉC. XIX
 "Natureza morta - frutos e legumes",
 óleo sobre tela, restauros e pequenos
 defeitos, assinado
 Dim. - 61 x 82 cm € 600 - 900

426
**"FIGURAS MASCULINAS
 COM TRAJES TÍPICOS"**
 par de óleos sobre tela, séc. XIX,
 assinatura não identificada
 Dim. - 60 x 33,5 cm € 1.200 - 1.800

427
J. J. DE ARº - SÉC- XIX/XX
 "Guardadora de patos e galinhas",
 óleo sobre tela, reentelado,
 assinado
 Dim. - 45 x 34 cm € 100 - 150

428
"SANTO INÁCIO ABADE"
 óleo sobre madeira,
 espanhol, séc. XVII/XVIII,
 faltas na tinta
 Dim. - 29 x 24 cm € 300 - 450

429
LEQUE EM TECIDO PINTADO "FLORES",
 reserva com gravura aguarelada "figuras e
 inscrição VIVAT ANNA", varetas em osso,
 séc. XVIII/XIX, faltas e defeitos, dentro de
 maquineta; Dim. - 33 x 58 cm € 100 - 150

430
LEQUE EM PAPEL PINTADO
"ACAMPAMENTO MILITAR", varetas em osso
 rendilhado com dourados, séc. XVIII, faltas
 e defeitos, dentro de maquineta com vidro
 partido; Dim. - 35 x 62 cm € 200 - 300

431
"ASPECTOS DO PALÁCIO DE QUELUZ"
 par de litografias sobre papel,
 portuguesas, séc. XIX,
 manchas de humidade
 Dim. - 15 x 20 cm € 200 - 300

432
**"VISTA DO PALÁCIO
 DOS DUQUES DE AVEIRO"**
 gravura aguarelada sobre papel,
 francesa, séc. XVIII, defeitos
 Dim. - 27 x 38 cm € 100 - 150

433
**FRANCESCO BARTOLOZZI -
 1728-1815**
 "Alegorias", duas gravuras sobre papel,
 manchas de humidade
 Dim. - 13,5 x 17 cm (a maior) € 150 - 225

434
"FIGURAS COM TRAJES REGIONAIS"
 três gravuras coloridas sobre papel,
 alemãs, séc. XIX,
 manchas de humidade
 Dim. - 11,5 x 13 cm € 80 - 120

435
"ESTUDO PARA CANTO DE TECTO"
 carvão e pastel sobre papel,
 séc. XVIII/XIX,
 ligeiras faltas e manchas de humidade
 Dim. - 27 x 20 cm € 300 - 450

436
"ROSTO DE CRISTO"
 óleo sobre madeira,
 Europa de Leste, séc. XVIII,
 pequenos restauros e faltas na tinta
 Dim. - 41,5 x 32 cm € 750 - 1.100



437
G. FUGGENBACH - séc. XIX/XX

"Paisagem com rio, vacas e moinho",
 óleo sobre madeira, assinado

Dim. - 23 x 33 cm

€ 500 - 750



439
"BARCOS NO RIO JUNTO A MARGEM COM MOINHOS"

óleo sobre madeira,
 escola holandesa, séc. XIX

Dim. - 19 x 23 cm

€ 250 - 375

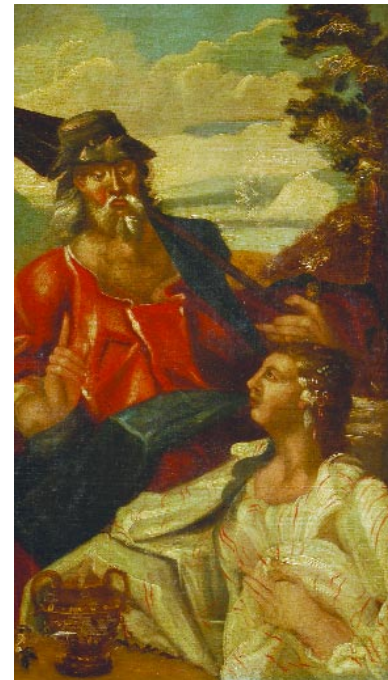


438
"SÃO JOSÉ COM O MENINO"

óleo sobre tela, escola portuguesa,
 séc. XVIII, restauros

Dim. - 90 x 68,5 cm

€ 2.000 - 3.000



440
"CENA DE EXTERIOR COM FIGURAS"

óleo sobre tela, séc. XVIII, reentelado e pequenos restauros,
 provavelmente trata-se de um fragmento de tela com maiores
 dimensões

Dim. - 73 x 43 cm

€ 1.500 - 2.250



441
PAR DE POMOS DE CORRIMÃO
EM CRISTAL,

base em bronze, séc. XIX,
um partido junto à base e com um cabelo
Dim. - 14 cm € 200 - 300

442
TRÊS COPOS DIVERSOS DE PÉ ALTO
EM CRISTAL,

decoreção "ponta de diamante",
séc. XIX, ligeiras esbeçadelas
Dim. - 18,5 cm (o maior) € 100 - 150

443
CANELEIRO EM CRISTAL LAPIDADO,

decoreção "flores e folhas",
tampa em prata,
séc. XIX, pequenas esbeçadelas
Dim. - 15,5 cm € 30 - 45

444
JARRA ARTE NOVA
EM VIDRO LEITOSO,

decoreção em tons de amarelo e castanho,
séc. XX
Dim. - 20 cm € 30 - 45

445
JARRO EM CRISTAL LAPIDADO,

tampa em prata portuguesa,
contraste Javali do Porto,
séc. XIX/XX, tampa descolada
Dim. - 15 cm € 120 - 180

446
TAÇA DE PEQUENAS DIMENSÕES

EM VIDRO, decoreção gravada
com dourados "flores",
séc. XIX, desgaste no dourado
Dim. - 4,5 cm € 50 - 75

447
GARRAFA EM VIDRO,

decoreção com frisos gravados
a bordeaux "flores",
séc. XX, pequenos riscos
Dim. - 32,5 cm € 40 - 60

448
FRASCO EM VIDRO COALHADO,

decoreção policromada e relevada
"folhas", séc. XIX,
pequenas esbeçadelas
Dim. - 12,5 cm € 100 - 150

449
CANECA EM VIDRO COALHADO,

decoreção policromada "flores",
séc. XIX,
pequena falta na pega
Dim. - 11,5 cm € 150 - 225

450
DOZE FRASCOS DE FARMÁCIA DIVERSOS

decoreção a azul,
séc. XIX,
pequena falta e esbeçadelas
Dim. - 12,5 cm (os maiores) € 60 - 90

451
COPO EM VIDRO LEITOSO,

decoreção relevada "busto de D. Miguel"
e "armas de Portugal", séc. XIX,
pequenos defeitos
Dim. - 10 cm € 200 - 300

452
ALMOFARIZ DE FARMÁCIA EM VIDRO

COM BICO,
portuguesa,
séc. XIX, pequenos riscos, sem pilão
Dim. - 10,5 cm € 50 - 75



- 453**
GARRAFA EM CRISTAL LAPIDADO,
 decoração a amarelo "flores",
 séc. XIX,
 pequenas esbeçadelas
 Dim. - 41 cm € 60 - 90
- 454**
PAR DE GARRAFAS
EM CRISTAL LAPIDADO,
 séc. XX,
 pequenos defeitos
 Dim. - 30 cm € 60 - 90
- 455**
JARRA EM VIDRO,
 decoração a negro e ouro "figuras
 geométricas", séc. XX,
 restauro numa pega
 Dim. - 28,5 cm € 100 - 150
- 456**
JARRO EM CRISTAL LAPIDADO
COM TAMPA, decoração a bordeaux
 "estrelas", séc. XIX,
 pequenas esbeçadelas
 Dim. - 36,5 cm € 60 - 90
- 457**
DUAS GARRAFAS DIVERSAS
EM CRISTAL LAPIDADO,
 séc. XIX/XX,
 pequenas esbeçadelas
 Dim. - 31 cm (a maior) € 60 - 90
- 458**
FRASCO EM CRISTAL LAPIDADO,
 gargalo em prata portuguesa,
 contraste Javali do Porto,
 séc. XIX/XX, ligeiras esbeçadelas
 Dim. - 20 cm € 60 - 90
- 459**
PAR DE GARRAFAS FACETADAS
EM VIDRO,
 séc. XIX/XX,
 ligeiras esbeçadelas
 Dim. - 26 cm € 50 - 75
- 460**
PAR DE FRASCOS EM CRISTAL
LAPIDADO, decoração "bolas",
 séc. XX,
 ligeiras esbeçadelas
 Dim. - 13 cm € 30 - 45
- 461**
TAÇA RECORTADA
EM CRISTAL LAPIDADO,
 séc. XX,
 pequenas esbeçadelas
 Dim. - 10 x 28 cm € 50 - 75



462
"CÃES"

par de esculturas em loiça inglesa, decoração policromada, séc. XIX/XX, esbeiçadelas

Dim. - 17 cm € 100 - 150

463
BUSTOS DE LUÍS XIV E MADAME DE POMPADOUR, par de esculturas em porcelana europeia, séc. XIX, uma partida e colada na base

Dim. - 14,5 cm € 50 - 75

464
"CÃES"

par de jarras em loiça inglesa, decoração policromada, séc. XIX/XX, esbeiçadelas

Dim. - 33 cm € 200 - 300

465
"MENINO"

escultura em porcelana europeia, decoração policromada, séc. XIX, faltas, colagem e esbeiçadela

Dim. - 9 cm € 40 - 60

466
"ANJO PUXANDO CARRO COM SAPATO"

escultura em porcelana europeia, séc. XIX, faltas, cabelo e esbeiçadelas, marcada

Dim. - 13 x 17 x 8 cm € 100 - 150

467
"CÃO"

escultura em porcelana europeia, decoração policromada, séc. XIX, pequenas faltas e defeitos, marcado

Dim. - 19 x 29 cm € 500 - 750

468
CINCO CHÁVENAS E PIRES

EM PORCELANA EUROPEIA, decoração policromada "flores", séc. XIX, cabelos e desgaste no dourado

Dim. - 7 x 14 cm € 80 - 120

469
JARRO EM LOIÇA ESPANHOLA, decoração monocroma a branco e relevada "figuras", séc. XIX, cabelo e esbeiçadelas, marcado

Dim. - 26 cm € 50 - 75

470
QUATRO TAÇAS E PIRES IMPÉRIO

EM LOIÇA, decoração a negro "mães e filhos", séc. XIX, cabelos e esbeiçadelas

Dim. - 5 x 14,5 cm € 100 - 150



471
PAR DE POTES EM PORCELANA
 FRANCESA DE SÈVRES, decoração policromada "flores", séc. XIX/XX, desconjuntados, esbeçadelas, marcados
 Dim. - 44 cm € 200 - 300

472
BULE E LEITEIRA EM LOIÇA INGLESA,
 decoração prateada e relevada "flores", séc. XIX, desgaste no prateado
 Dim. - 17,5 cm (bule) € 30 - 45

473
"CÃO"
 jarra em loiça inglesa, decoração policromada, séc. XIX/XX, esbeçadelas e desgaste na policromia
 Dim. - 33,5 cm € 80 - 120

474
PAR DE POTES EM PORCELANA
 EUROPEIA, decoração policromada "pássaros e flores", séc. XIX/XX, um pomo partido, esbeçadelas nas tampas
 Dim. - 25,5 cm € 150 - 225

475
"PAPAGAIOS", par de esculturas em porcelana, decoração policromada, séc. XX, um com cabelos no fundo, marcados *BORDALO PINHEIRO - C. RAINHA*
 Dim. - 28 cm € 100 - 150

476
PAR DE PRATOS RECORTADOS
 EM PORCELANA EUROPEIA, decoração policromada "pêssegos" e "monograma do Visconde de Condeixa", séc. XIX
 Dim. - 21 cm € 300 - 450

477
SERVIÇO DE CHÁ PARA SEIS PESSOAS
 EM PORCELANA EUROPEIA, decoração policromada "crianças a brincar", séc. XIX, tampa do bule partida e colada, marcado; Dim. - 21 cm (bule) € 160 - 240

478
PAR DE PRATOS RECORTADOS
 EM PORCELANA EUROPEIA, decoração policromada "frutos" e "monograma do Visconde de Condeixa", séc. XIX
 Dim. - 21 cm € 300 - 450

479
"ESFINGE"
 paliteiro em loiça de Sacavém, decoração a branco e dourado, séc. XX, marcado
 Dim. - 10 x 13 x 7 cm € 50 - 75



480
MESA RÚSTICA EM CASTANHO COM DUAS GAVETAS, portuguesa, séc. XVII, adaptada posteriormente a cômoda com a colocação de um gavetão, pequenos defeitos
 Dim. - 85 x 151 x 65 cm € 2.000 - 3.000

481
DUAS CADEIRAS EM CASTANHO, assento e costas em couro lavrado com pregaria, portuguesas, séc. XVII, diferenças, faltas e defeitos
 Dim. - 98 x 50 x 42 cm € 300 - 450

482
MESA DE JOGO DE MEIA LUA ESTILO D. MARIA EM MOGNO COM EMBUTIDOS, portuguesa, séc. XIX/XX, pequenos defeitos
 Dim. - 75 x 78 x 39 cm € 500 - 750

483
MESA DE PÉ DE GALO ESTILO JORGE III EM MOGNO, tampo redondo, séc. XX, pequenos defeitos
 Dim. - 72 x 42 cm € 60 - 90

484
FALDISTÓRIO ESTILO LUÍS XV EM PAU SANTO, assento estofado a damasco vermelho, séc. XIX/XX, pequenos defeitos, estofa em mau estado
 Dim. - 66 x 67 x 42 cm € 200 - 300

485
PAR DE MÓVEIS DE APOIO ESTILO D. MARIA EM NOGUEIRA ESCURECIDA, portugueses, séc. XIX/XX, defeitos
 Dim. - 90 x 63 x 39 cm € 500 - 750

486
ARMÁRIO VITRINE EM MURTA, porta com vidrinhos e pequena gaveta, português, séc. XIX, pequenas faltas e defeitos
 Dim. - 125 x 87 x 38 cm € 300 - 450

487
PAR DE CADEIRAS ESTILO D. MARIA EM MOGNO, assentos de palhinha, portuguesas, séc. XIX, faltas e defeitos
 Dim. - 97 x 50 x 49 cm € 150 - 225

488
ESCADOTE DE BIBLIOTECA EM PINHO PINTADO SIMULANDO CANA, português, séc. XIX/XX, defeitos e faltas na pintura
 Dim. - 192 x 57 x 12 cm (fechado) € 200 - 300

489
CADEIRA ESTILO D. MARIA EM NOGUEIRA ESCURECIDA, assento de palhinha, portuguesa, séc. XIX, pequenos defeitos
 Dim. - 99 x 52 x 43 cm € 100 - 150

490
MESA DE PÉ DE GALO ROMÂNTICA EM PAU SANTO COM ENTALHAMENTOS, tampo redondo, portuguesa, séc. XIX, defeitos
 Dim. - 74 x 50 cm € 200 - 300

491
SALAMANDRA EM FERRO E METAL AMARELO, séc. XIX, pequenos defeitos
 Dim. - 71 x 34 x 34 cm € 400 - 600



492
MESA REDONDA AO GOSTO IMPÉRIO EM MOGNO,
 tampo em mármore negro, aplicações em bronze,
 séc. XIX, em mau estado
 Dim. - 81 x 88 cm

€ 1.000 - 1.500



494
COSTUREIRA EM PAU SANTO
 COM EMBUTIDOS EM MADREPÉROLA,
 interior com divisórias, séc. XIX, pequenas faltas no interior
 Dim. - 81 x 52 x 48 cm

€ 2.500 - 3.750



493
MESA DE JOGO ESTILO BOULLE
 EM MADEIRA LACADA DE NEGRO, TARTARUGA E BRONZE,
 francesa, séc. XIX, pequenas faltas e defeitos
 Dim. - 76 x 91 x 46 cm

€ 1.000 - 1.500



495
CÓMODA AO GOSTO IMPÉRIO
 EM CEREJEIRA COM DOURADOS,
 portuguesa, séc. XIX, faltas e defeitos
 Dim. - 88 x 111 x 56 cm

€ 1.000 - 1.500



496

SECRETÁRIA ESTILO IMPÉRIO EM MOGNO,
aplicações em bronze dourado "cariátides",
séc. XIX, pequenas faltas e defeitos

Dim. - 79 x 129 x 65 cm

€ 500 - 750



497

CADEIRÃO DE BRAÇOS ESTILO IMPÉRIO EM MOGNO,
aplicações em bronze dourado "esfinges",
séc. XIX, pequenas faltas e defeitos

Dim. - 111 x 64 x 62 cm

€ 500 - 750

498

CONJUNTO DE SEIS CADEIRAS ESTILO IMPÉRIO EM MOGNO,
aplicações em bronze dourado, assentos estofados a tecido
listado, séc. XIX, pequenas faltas e defeitos

Dim. - 94 x 44 x 42 cm

€ 900 - 1.300

498 a)

COLUNA FLOREIRA ESTILO IMPÉRIO EM MOGNO,
aplicações em bronze dourado "cariátides",
séc. XIX, pequenas faltas e defeitos

Dim. - 134 x 34 cm

€ 200 - 300

499

ARMÁRIO LIVREIRO ESTILO IMPÉRIO EM MOGNO,
aplicações em bronze dourado "cariátides",
séc. XIX, pequenas faltas e defeitos

Dim. - 208 x 151 x 47,5 cm

€ 1.200 - 1.800



500
MESA DE JOGO EM VINHÁTICO COM COLUNA E PÉ CENTRAL,
portuguesa, séc. XIX,
pequenos defeitos
Dim. - 78 x 87 x 43 cm

€ 800 - 1.200



502
MESA DE JOGO EM MURTA COM COLUNA E PÉ CENTRAL,
entalhamentos dourados, portuguesa,
séc. XIX, pequenos defeitos
Dim. - 78 x 86 x 42 cm

€ 1.000 - 1.500



501
PAPELEIRA ESTILO D. MARIA EM CEREJEIRA,
portuguesa, séc. XIX,
restauros e pequenos defeitos
Dim. - 101 x 97 x 50 cm

€ 2.200 - 3.300



503
ARCA EM CARVALHO COM ENTALHAMENTOS,
inscrição "AG" e datada de 1669, inglesa,
séc. XVII, tampo posterior e com tábuas soltas
Dim. - 75 x 97 x 52 cm

€ 2.000 - 3.000



504
PRATO EM PORCELANA DA CHINA,
 Companhia das Índias, decoração
 policromada "flores", reinado Qianlong,
 séc. XVIII, cabelos e esbeiçadelas
 Dim. - 23 cm € 150 - 225

505
BULE EM PORCELANA DA CHINA,
 Companhia das Índias, decoração Imari
 "flores", reinado Qianlong, séc. XVIII,
 cabelos e tampa não original em prata
 Dim. - 21 cm € 300 - 450

506
PRATO GOMADO EM PORCELANA
DA CHINA, decoração a azul
 "figuras orientais", reinado Kangxi,
 séc. XVII/XVIII, esbeiçadelas
 Dim. - 28 cm € 750 - 1.100

507
FRASCO DE CHÁ EM PORCELANA
DA CHINA, Companhia das Índias,
 decoração policromada "flores", reinado
 Qianlong, séc. XVIII, esbeiçadelas, sem a
 tampa; Dim. - 11,5 cm € 200 - 300

508
LEITEIRA EM PORCELANA DA CHINA,
 Companhia das Índias, decoração
 policromada "flores", reinado Qianlong,
 séc. XVIII, esbeiçadelas
 Dim. - 13 cm € 250 - 375

509
PRATO EM PORCELANA DA CHINA,
 Companhia das Índias, decoração
 policromada "flores", reinado Qianlong,
 séc. XVIII, cabelos e esbeiçadelas
 Dim. - 22 cm € 100 - 150

510
PAR DE PRATOS EM PORCELANA
DA CHINA, decoração a azul dita
 de Cantão, reinado Jiaqing,
 séc. XVIII/XIX, ligeiras esbeiçadelas
 Dim. - 22,5 cm € 100 - 150

511
PARTE DE SERVIÇO DE CHÁ EM
PORCELANA DA CHINA, Companhia das
 Índias, decoração policromada "monograma"
 reinado Jiaqing, séc. XVIII/XIX, restauros,
 faltas e cabelos € 1.000 - 1.500

512
PAR DE PRATOS EM PORCELANA
DA CHINA, decoração a azul dita
 de Cantão, reinado Jiaqing,
 séc. XVIII/XIX, cabelo e esbeiçadelas
 Dim. - 22,5 cm € 100 - 150



513
POTE COM TAMPA EM PORCELANA DA CHINA, Companhia das Índias, decoração policromada "pássaro e flores", reinado Qianlong, séc. XVIII, restauros
 Dim. - 40 cm € 1.000 - 1.500

514
TAÇA EM PORCELANA DA CHINA, Companhia das Índias, decoração policromada "flores", reinado Qianlong, séc. XVIII, cabelo
 Dim. - 8 x 17 cm € 250 - 375

515
PRATO DE GRANDES DIMENSÕES EM PORCELANA DA CHINA, decoração a azul "gafanhoto", reinado Wanli, séc. XVI/XVII, partido e colado
 Dim. - 36 cm € 400 - 600

516
TAÇA EM PORCELANA DA CHINA, Companhia das Índias, decoração policromada "flores", reinado Qianlong, séc. XVIII
 Dim. - 7,5 x 14 cm € 250 - 375

517
PAR DE POTES EM PORCELANA DA CHINA, Companhia das Índias, decoração policromada "flores", reinado Qianlong, séc. XVIII, pequenos restauros
 Dim. - 33,5 cm € 2.000 - 3.000

518
PAR DE PRATOS EM PORCELANA DA CHINA, Companhia das Índias, decoração a azul e ouro "flores", reinado Qianlong, séc. XVIII, esbeçadelas
 Dim. - 23,5 cm € 250 - 375

519
COVILHETE EM PORCELANA DA CHINA, Companhia das Índias, decoração policromada "flores e insectos", reinado Qianlong, séc. XVIII, esbeçadelas
 Dim. - 25 cm € 400 - 600

520
COVILHETE EM PORCELANA DA CHINA, Companhia das Índias, decoração policromada "flores", reinado Qianlong, séc. XVIII, cabelo
 Dim. - 28 cm € 300 - 450

521
PAR DE PRATOS EM PORCELANA DA CHINA, Companhia das Índias, decoração a azul e ouro "flores", reinado Qianlong, séc. XVIII, esbeçadelas
 Dim. - 23,5 cm € 250 - 375



522
PAR DE PRATOS EM PORCELANA DA CHINA, Companhia das Índias, decoração policromada "flores", reinado Jiaqing, séc. XVIII/XIX, cabelos, esbeçadelas
 Dim. - 25 cm € 200 - 300

523
POTE EM PORCELANA DA CHINA, Companhia das Índias, decoração policromada "pássaro e flores", reinado Qianlong, séc. XVIII, tampa não original partida, esbeçadelas; Dim. - 12 cm € 150 - 225

524
TERRINA DE PEQUENAS DIMENSÕES COM TRAVESSA EM PORCELANA DA CHINA, decoração a azul "paisagem oriental", reinado Jiaqing, séc. XVIII/XIX, esbeçadelas
 Dim. - 17 x 18,5 x 15 cm € 500 - 750

525
POTE EM PORCELANA DA CHINA, Companhia das Índias, decoração policromada "flores", reinado Qianlong, séc. XVIII, sem a tampa, esbeçadelas
 Dim. - 10 cm € 150 - 225

526
PAR DE PRATOS DE SOPA EM PORCELANA DA CHINA, Companhia das Índias, decoração a azul e ouro "flores", reinado Qianlong, séc. XVIII, esbeçadelas; Dim. - 23 cm € 250 - 375

527
SETE TAÇAS E SEIS PIRES EM PORCELANA DA CHINA, Companhia das Índias, decoração policromada "flores", reinado Qianlong, séc. XVIII, gatos, cabelos e esbeçadelas; Dim. - 5 x 14 cm € 200 - 300

528
PRATO OITAVADO EM PORCELANA DA CHINA, decoração policromada "paisagem oriental", reinado Qianlong, séc. XVIII, esbeçadelas
 Dim. - 22 cm € 80 - 120

529
PRATO DE SOPA EM PORCELANA DA CHINA, decoração a azul e sépia com reservas "paisagens", reinado Jiaqing, séc. XVIII/XIX, ligeiro cabelo, esbeçadela
 Dim. - 25 cm € 200 - 300

530
SETE TAÇAS E PIRES EM PORCELANA DA CHINA, Companhia das Índias, decoração a sépia "flores", reinado Jiaqing séc. XVIII/XIX, restauro, cabelos e esbeçadelas; Dim. - 5 x 12,5 cm € 350 - 500



531
PRATO RECORTADO EM PORCELANA DA CHINA, Companhia das Índias, decoração a verde e ouro "grinaldas e flores", reinado Qianlong, séc. XVIII, esbeçadelas; Dim. - 23 cm € 200 - 300

532
JARRA EM PORCELANA DA CHINA, Companhia das Índias, decoração policromada "flores", reinado Qianlong, séc. XVIII, esbeçadelas Dim. - 13,5 cm € 150 - 225

533
POTE EM PORCELANA DA CHINA, decoração policromada com reservas "figuras orientais", séc. XIX/XX, cabelos na tampa Dim. - 33 cm € 80 - 120

534
LEITEIRA EM PORCELANA DA CHINA, Companhia das Índias, decoração policromada "grinaldas e flores", reinado Qianlong, séc. XVIII, sem a tampa Dim. - 11,5 cm € 200 - 300

535
PRATO EM PORCELANA DA CHINA, Companhia das Índias, decoração policromada "flores", reinado Qianlong, séc. XVIII, esbeçadelas Dim. - 23 cm € 150 - 225

536
PRATO EM PORCELANA DA CHINA, Companhia das Índias, decoração policromada "flores", reinado Qianlong, séc. XVIII, rachado, esbeçadelas Dim. - 24,5 cm € 150 - 225

537
TRAVESSA EM PORCELANA DA CHINA, Companhia das Índias, decoração policromada "flores", reinado Qianlong, séc. XVIII, pequenas esbeçadelas Dim. - 26 x 20 cm € 500 - 750

538
SALEIRO EM PORCELANA DA CHINA, Companhia das Índias, decoração Imari "flores", reinado Qianlong, séc. XVIII, esbeçadelas, pequenos defeitos de fabrico Dim. - 5 cm € 300 - 450

539
PRATO EM PORCELANA DA CHINA, Companhia das Índias, decoração policromada "flores", reinado Qianlong, séc. XVIII, ligeiras esbeçadelas Dim. - 24,5 cm € 250 - 375



54O
FACA DA GUINÉ COM PUNHO E BAINHA EM COURO VERMELHO COM PALHINHA
 séc. XX,
 pequenos defeitos
 Dim. - 25 cm € 50 - 75

54I
MACHADO PERSA EM FERRO,
 lâmina gravada,
 séc. XIX,
 pequenos defeitos
 Dim. - 62 cm € 80 - 120

542
FACA MALAIA COM PUNHO E BAINHA EM MADEIRA, séc. XVII,
 punho e bainha do séc. XIX,
 pequenos defeitos
 Dim. - 55 cm € 100 - 150

543
PUNHAL TIBETANO EM FIO DE METAL COM PUNHO EM MADEIRA,
 bainha em madeira revestida a metal gravado, séc. XIX, pequenos defeitos
 Dim. - 58 cm € 80 - 120

544
FACA TUAREGUE COM PUNHO EM MADEIRA E METAL DOURADO,
 bainha em couro, séc. XX,
 pequenos defeitos
 Dim. - 29 cm € 40 - 60

545
TANTO (ADAGA CURTA) JAPONÊS COM PUNHO E BAINHA EM OSSO ESCULPIDO E METAL DOURADO,
 séc. XIX, pequenos defeitos
 Dim. - 33,5 cm € 200 - 300

546
ADAGA ASIÁTICA COM PUNHO EM CHIFRE ESCULPIDO "PAPAGAIO",
 bainha em chifre, madeira e prata,
 séc. XIX, pequenos defeitos
 Dim. - 40 cm € 150 - 225

547
FACA DA GUINÉ COM PUNHO E BAINHA EM COURO VERMELHO, NEGRO E BRANCO, séc. XX,
 pequenos defeitos
 Dim. - 29,5 cm € 40 - 60

548
KRIS MALAIO EM FERRO COM PUNHO EM MADEIRA ESCULPIDA,
 bainha em madeira revestida a metal, séc. XVII, restauro do séc. XIX
 Dim. - 43 cm € 100 - 150

549
ESPADA DE ARREMESSO AFRICANA COM PUNHO E BAINHA EM PELE,
 séc. XIX/XX,
 pequenos defeitos
 Dim. - 54 cm € 100 - 150

55O
FACA AFEGÃ COM PUNHO EM MADEIRA E METAL, bainha em couro com tachas,
 séc. XIX,
 pequenos defeitos
 Dim. - 32,5 cm € 40 - 60

55I
DUAS FACAS DIVERSAS DA GUINÉ COM PUNHOS EM MADEIRA E METAL,
 bainhas em pele, séc. XX,
 pequenos defeitos
 Dim. - 28,5 cm (a maior) € 50 - 75



552
RAPIÈRE E ADAGA DE MÃO ESQUERDA EM FERRO AO GOSTO RENASCENTISTA, copo rendilhado, séc. XIX, pequenos defeitos
 Dim. - 126 cm (*raprière*) € 700 - 1.000

553
TULEWAR DO MALABAR EM FERRO COM PUNHO DOURADO E PRATEADO, Índia, séc. XVIII, pequenos defeitos
 Dim. - 93 cm € 500 - 750

554
ESPADA DE ARTILHARIA COM PUNHO EM MADEIRA E METAL, séc. XIX, bainha diferente
 Dim. - 100 cm € 150 - 225

555
PAR DE FLORETES DE ESGRIMA COM POMO EM FORMA DE URNA, séc. XIX, defeitos
 Dim. - 109 cm € 180 - 250

556
KRIS MALAIO COM LÂMINA FLAMEJANTE DAMASQUINADA E PUNHO EM MADEIRA, bainha em metal e madeira, séc. XVII, bainha do séc. XIX/XX
 Dim. - 33,5 cm € 300 - 450

557
ADAGA ASIÁTICA EM PRATA COM LÂMINA DAMASQUINADA E PUNHO EM MADEIRA, bainha em prata, séc. XVIII/XIX, pequenos defeitos
 Dim. - 37 cm € 200 - 300

558
ADAGA MUÇULMANA COM PUNHO EM MADEIRA, cinturão de tecido com fio de prata, séc. XVIII, pequenos defeitos e restauros
 Dim. - 29 cm € 150 - 225

559
ADAGA JAPONESA EM FORMA DE LEQUE COM PUNHO E BAINHA EM MADEIRA, séc. XIX, pequenos defeitos
 Dim. - 28,5 cm € 250 - 375

560
ADAGA MUÇULMANA COM PUNHO EM MADEIRA E METAL, bainha em couro, séc. XIX, pequenos defeitos
 Dim. - 32 cm € 100 - 150

561
ADAGA DAS ÍNDIAS ORIENTAIS COM LÂMINA DAMASQUINADA, punho e bainha em prata lavrada, séc. XVIII/XIX, pequenos defeitos
 Dim. - 58 cm € 300 - 450

562
ADAGA MUÇULMANA COM PUNHO EM MADEIRA E METAL, cinturão em tecido com galão, séc. XVIII, pequenos defeitos e restauros no cinturão
 Dim. - 30,5 cm € 100 - 150

563
FACA CAUCASIANA COM PUNHO E BAINHA EM PRATA, séc. XVIII/XIX, pequenos defeitos, prata de baixo teor
 Dim. - 33 cm € 150 - 225



564
ESPINGARDA INGLESA DE CAÇAR
ELEFANTES, sistema de pederneira,
 marcada com timbre "Companhia das
 Índias", séc. XVIII/XIX, faltas e pequenos
 defeitos; Dim. - 123 cm € 1.250 - 1.800

565
ESPINGARDA INGLESA,
 marcada *WESTLEY RICHARDS & Cº*,
 séc. XIX, datada de 1867,
 pequenos defeitos
 Dim. - 123 cm € 400 - 600

566
BACAMARTE PORTUGUÊS
DE PEQUENO FORMATO,
 séc. XIX,
 pequenos defeitos
 Dim. - 77,5 cm € 650 - 950

567
ESPINGARDA INGLESA
 marca de posse *F.A.*,
 marcada, séc. XIX, datada de 1878,
 defeitos
 Dim. - 101 cm € 200 - 300

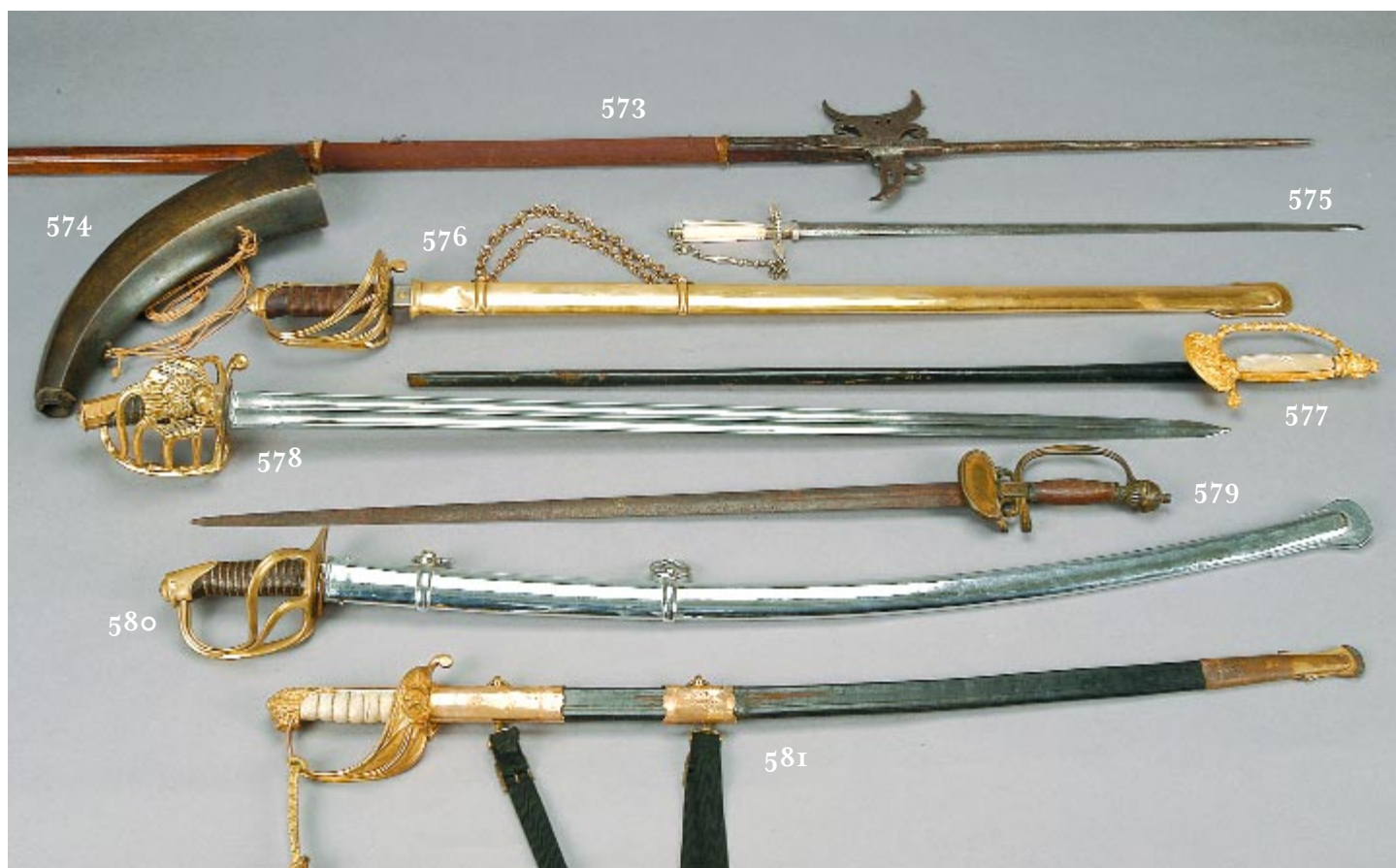
568
PISTOLA MILITAR FRANCESA,
 marcada *Mre. IMPale. DE St. ETIENNE*,
 séc. XIX,
 pequenos defeitos
 Dim. - 35 cm € 450 - 650

569
MURTEIRO OITAVADO EM FERRO,
 séc. XVIII,
 pequenos defeitos
 Dim. - 18 cm € 150 - 225

570
POLVORINHO EM LATÃO,
 decoração relevada "vaso com folhas",
 séc. XIX,
 amolgadelas e pequenos defeitos
 Dim. - 16 cm € 150 - 225

571
POLVORINHO EM LATÃO,
 decoração relevada "motivos vegetalistas
 e cabeças de alce", séc. XIX,
 pequenos defeitos
 Dim. - 21,5 cm € 200 - 300

572
CARABINA CURTA MILITAR FRANCESA
EM PEDERNEIRA, marcada *MAre. NAt. DE*
CHARLEVILLE,
 séc. XIX, pequenos defeitos
 Dim. - 85,5 cm € 750 - 1.100



573
ALABARDA EM FERRO COM GRAVADOS,
 haste em madeira com tecido,
 séc. XIX,
 haste posterior
 Dim. - 236 cm € 1.000 - 1.500

574
POLVORINHO DE CAÇADA DE GRANDES
DIMENSÕES EM CHIFRE FACETADO,
 séc. XIX,
 falta do bocal
 Dim. - 36 cm € 200 - 300

575
ESPADIM PORTUGUÊS COM PUNHO
EM PRATA E MARFIM,
 séc. XVIII,
 pequenos defeitos
 Dim. - 73,5 cm € 600 - 900

576
ESPADA COM GUARDA E BAINHA EM
LATÃO, decoração gravada, punho
 e lâmina com monograma "Rainha
 Victória", inglesa, séc. XIX, pequenos
 defeitos; Dim. - 100 cm € 350 - 500

577
ESPADIM COM PUNHO EM BRONZE
E MADREPÉROLA, bainha em couro,
 decoração com Armas Reais Portuguesas,
 séc. XIX, pequenos defeitos
 Dim. - 91 cm € 450 - 650

578
SABRE COM GUARDA EM LATÃO
"CONCHA COM GRANADA",
 punho em couro, séc. XIX,
 pequenos defeitos
 Dim. - 108 cm € 550 - 800

579
ESPADA PORTUGUESA DA ÉPOCA
DA GUERRA PENINSULAR,
 punho em madeira e metal, séc. XIX,
 pequenos defeitos
 Dim. - 89,5 cm € 200 - 300

580
SABRE COM GUARDA EM LATÃO,
 bainha em metal prateado,
 séc. XIX,
 pequenos defeitos
 Dim. - 108 cm € 300 - 450

581
ESPADA DE MARINHA COM LÂMINA
LAVRADA E PUNHO EM PELE DE PEIXE,
 decoração relevada "Coroa Real" e gravada
 na bainha "âncora", séc. XIX, pequenos
 defeitos; Dim. - 93 cm € 500 - 750

582
CAPACETE EM COBRE,
 decoração relevada,
 francês, séc. XIX,
 pequenos defeitos
 Dim. - 24 cm € 400 - 600

583
CAPACETE DE CRIANÇA EM FOLHA
DE METAL, decoração relevada,
 séc. XIX,
 faltas e defeitos
 Dim. - 19 cm € 150 - 225

584
TRÊS LANÇAS AFRICANAS COM HASTES
EM MADEIRA ESCULPIDA,
 séc. XX,
 pequenos defeitos
 Dim. - 155 cm € 30 - 45



588
ESTRIBO EM FERRO
 COM RESTOS DE DAMASQUINADO,
 base vazada,
 séc. XVII,
 pequenos defeitos
 Dim. - 25 cm

€ 100 - 150

589
ESTRIBO EM FERRO
 COM RESTOS DE DAMASQUINADO,
 base vazada, séc. XVII,
 pequenos defeitos
 Dim. - 20 cm

€ 100 - 150

590
CORNETA MILITAR EM COBRE E METAL AMARELO,
 marcada ZETSCHER - HANNOVER,
 alemã, séc. XIX,
 amachucada
 Dim. - 25 cm

€ 100 - 150

591
QUATRO FORMAS DIVERSAS EM LATÃO,
 séc. XX,
 pequenos defeitos
 Dim. - 17 cm (a maior)

€ 100 - 150

585
CATAVENTO "GALO" E "CRUZ"
 EM FERRO E FOLHA DE FERRO,
 séc. XIX,
 pequenos defeitos,
 base posterior em madeira
 Dim. - 139 cm

€ 350 - 500

586
BALANÇA DE CARVOARIA EM FERRO
 COM PRATOS EM MADEIRA SUSPENSOS POR CORDAS,
 marcada JOÃO JOSÉ DA COSTA,
 portuguesa, séc. XIX,
 pratos não originais
 Dim. - 124 cm

€ 500 - 750

587
RELÓGIO DE SOL EM PEDRA,
 triângulo em ferro,
 séc. XVIII,
 pequenos defeitos
 Dim. - 25 x 33 x 31,5 cm

€ 600 - 900





592
PAR DE CASTIÇAIS
 EM METAL AMARELO,
 base oitavada,
 séc. XVIII/XIX, pequenos defeitos
 Dim. - 57 cm € 200 - 300

593
PAR DE CASTIÇAIS
 EM METAL AMARELO, base oitavada,
 séc. XVIII/XIX, pequenos defeitos
 e uma bobèche com defeito
 Dim. - 57 cm € 200 - 300

594
BILHA EM COBRE COM DUAS PEGAS,
 portuguesa,
 séc. XIX,
 amolgadelas
 Dim. - 44 cm € 180 - 250

595
PAR DE CASTIÇAIS EM ESTANHO,
 portugueses,
 séc. XIX,
 electricificados
 Dim. - 40,5 cm € 60 - 90

596
CALDEIRÃO EM COBRE MARTELADO,
 português,
 séc. XIX/XX,
 pequenas amolgadelas
 Dim. - 48,5 cm € 300 - 450

597
CANDEEIRO DE TECTO DE TRÊS LUMES
ESTILO IMPÉRIO EM BRONZE NEGRO E
DOURADO, séc. XX, pequenos defeitos,
 electricificado
 Dim. - 77 cm € 300 - 450

598
MEDIDA DE ARROZ EM SISSÓ E METAL,
 Índia - Malabar,
 séc. XIX,
 pequenos defeitos
 Dim. - 20,5 cm € 150 - 225

599
BACIA DE GRANDES DIMENSÕES
EM NÍQUEL,
 séc. XIX,
 Dim. - 12,5 x 45,5 cm € 350 - 500

600
PAR DE CANDELABROS DE QUATRO
LUMES EM BRONZE DE ARTE DOURADO,
 franceses,
 séc. XIX, pequenos defeitos
 Dim. - 25 cm € 300 - 450