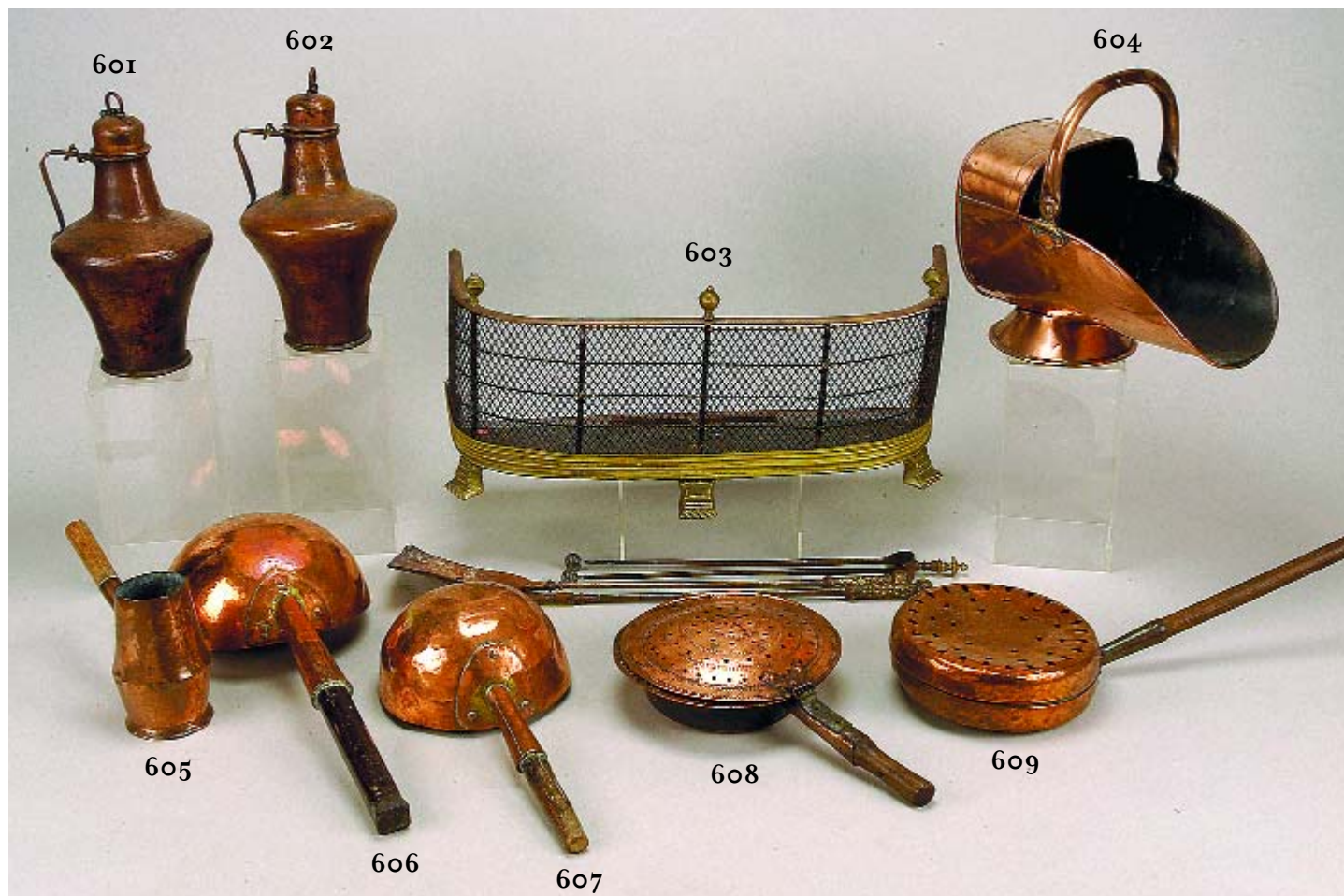


LEILÃO N° 66
3ª Sessão
 13 de Outubro de 2004
 ✧
 LOTES 601 A 814



601
BILHA DE PEQUENAS DIMENSÕES
 EM COBRE,
 portuguesa, séc. XIX, amolgadelas
 Dim. - 40 cm € 100 - 150

602
BILHA DE PEQUENAS DIMENSÕES
 EM COBRE,
 portuguesa, séc. XIX, amolgadelas
 Dim. - 41 cm € 100 - 150

603
FRENTE DE LAREIRA E TRÊS
UTENSÍLIOS EM COBRE E FERRO
 séc. XIX, faltas e defeitos
 Dim. - 35 x 75 x 29 cm € 100 - 150

604
RECIPIENTE PARA LENHA EM COBRE,
 português, séc. XIX,
 amolgadelas
 Dim. - 31 x 53 x 31 cm € 150 - 225

605
RECIPIENTE EM COBRE,
 pega em madeira, português, séc. XIX,
 sem a tampa e amolgadelas
 Dim. - 19 cm € 30 - 45

606
CONCHA DE GRANDES DIMENSÕES
 EM COBRE, pega em madeira,
 portuguesa, séc. XIX, amolgadelas
 Dim. - 71 cm € 50 - 75

607
CONCHA DE GRANDES DIMENSÕES
 EM COBRE, pega em madeira,
 portuguesa, séc. XIX, amolgadelas
 Dim. - 53 cm € 50 - 75

608
ESCALFETA EM COBRE GRAVADO,
 pega em madeira curta, portuguesa,
 séc. XIX, amolgadelas
 Dim. - 52 cm € 100 - 150

609
ESCALFETA EM COBRE GRAVADO,
 pega em madeira portuguesa,
 séc. XIX, amolgadelas
 Dim. - 88 cm € 200 - 300



610
TOCHEIRO ESTILO D. MARIA
 EM CASTANHO COM DOURADOS,
 português, séc. XIX, adaptado a candeeiro,
 defeitos; Dim. - 126 cm (tocheiro) € 150 - 225

611
CAIXA DE ESMOLAS COM CRUCIFIXO
 EM MADEIRA PINTADA, portuguesa,
 séc. XVIII/XIX, faltas e defeitos
 Dim. - 111 cm € 1.000 - 1.500

612
CAIXA DE ESMOLAS EM MADEIRA
 PINTADA, fechadura em ferro para duas
 chaves, portuguesa, séc. XVIII/XIX, faltas
 e defeitos; Dim. - 90 cm € 1.000 - 1.500

613
PAR DE TOCHEIROS EM MADEIRA
 ENTALHADA E DOURADA, portugueses,
 séc. XVIII, pequenas faltas e defeitos
 Dim. - 75 cm € 1.500 - 2.250

614
TOCHEIRO ESTILO D. MARIA
 EM MADEIRA PINTADA E DOURADA,
 português, séc. XIX, adaptado a candeeiro,
 defeitos; Dim. - 95 cm (tocheiro) € 150 - 225

615
PAR DE MÍSULAS
 EM CASTANHO ENTALHADO,
 portuguesas, séc. XVIII, faltas e defeitos
 Dim. - 28 x 32 x 19 cm € 350 - 500

616
PAR DE RETÁBULOS EM CASTANHO
 ENTALHADO "FLORÕES",
 portugueses, séc. XVIII, faltas e defeitos
 Dim. - 19 x 66 cm € 250 - 375

617
MÍSULA D. MARIA EM MADEIRA
 ENTALHADA, PINTADA E DOURADA,
 portuguesa, séc. XVIII, faltas e defeitos
 Dim. - 49 x 35 x 30 cm € 150 - 225

618
ALMOFARIZ DE GRANDES DIMENSÕES
 EM MADEIRA EXÓTICA COM PILÃO,
 séc. XVII, defeitos
 Dim. - 21 cm € 1.000 - 1.500



619
PAR DE COLUNAS D. MARIA
 EM MADEIRA MARMOREADA DE VERDE
 COM ENTALHAMENTOS PINTADOS,
 portuguesas, séc. XVIII, faltas e defeitos
Dim. - 163,5 cm € 2.000 - 3.000

620
QUATRO COLUNAS EM MADEIRA
 ENTALHADA E PINTADA,
 portuguesas, séc. XVIII,
 faltas e defeitos
Dim. - 76 cm € 750 - 1.100

621
"GUERREIRO",
 escultura em bronze de arte torneado
 sobre coluna em castanho torneado,
 séc. XIX, pequenos defeitos
Dim. - 181 cm (total) € 400 - 600

622
TRÊS COLUNAS DIVERSAS EM CASTANHO
 ENTALHADO "PARRAS E CACHOS DE UVAS",
 portuguesas, séc. XVIII,
 faltas e defeitos
Dim. - 85,5 cm € 600 - 900

623
CANDEIRO DE PÉ ALTO EM MADEIRA
 COM ENTALHAMENTOS DOURADOS,
 português, séc. XIX, electricado,
 pequenos defeitos
Dim. - 137 cm € 300 - 450

624
PAR DE COLUNAS EM CASTANHO
 ENTALHADO COM VESTÍGIOS DE PINTURA
 portuguesas, séc. XVII,
 faltas e defeitos
Dim. - 135 cm € 1.500 - 2.250

625
SACRÁRIO EM MADEIRA ENTALHADA,
 PINTADA E DOURADA,
 português, séc. XIX,
 restauros no dourado e na pintura
Dim. - 61 cm € 400 - 600

626
"QUERUBIM",
 retábulo em madeira entalhada
 e dourada, séc. XIX,
 dourado não original, pequenos defeitos
Dim. - 50 cm € 500 - 750

627
CAIXA EM TECA,
 decoração gravada, ferragens em metal,
 Índia, séc. XIX,
 defeitos
Dim. - 17 x 34 x 28 cm € 150 - 225



628

628

SANTO DE ROCA EM MADEIRA PINTADA,
português, séc. XVIII, faltas e defeitos

Dim. - 132 cm

€ 1.500 - 2.250



629

PAR DE COLUNAS EM TECA COM ENTALHAMENTOS,
Índia, séc. XIX, pequenos defeitos

Dim. - 239 cm

€ 1.500 - 2.250



631

630

PAR DE COLUNAS EM TECA COM ENTALHAMENTOS,
Índia, séc. XIX, pequenos defeitos

Dim. - 239 cm

€ 1.500 - 2.250

631

PAR DE RETÁBULOS "CABEÇAS DE ANJO" E "FLORES"
EM MADEIRA ENTALHADA, PINTADA E DOURADA, séc. XVIII,
faltas e defeitos; *Dim. - 53 x 56 cm*

€ 3.000 - 4.500



632
ARCO DE ALTAR EM MADEIRA ENTALHADA
COM RESTOS DE PINTURA "AVES E FLORES",

português, séc. XVIII, faltas e defeitos
Dim. - 210 x 185 x 47 cm

€ 5.000 - 7.500



- 633**
CÓMODA ESTILO D. JOSÉ
EM NOGUEIRA,
portuguesa, séc. XIX,
restaurada
Dim. - 97 x 110 x 67 cm € 1.000 - 1.500
- 634**
BANCO RÚSTICO EM CASQUINHA,
português,
séc. XIX,
faltas e defeitos
Dim. - 52 x 144 x 36 cm € 100 - 150
- 635**
ORATÓRIO DE PEQUENAS DIMENSÕES
EM VINHÁTICO,
brasileiro, séc. XVIII,
pequenos defeitos
Dim. - 84 x 58 x 27 cm € 2.000 - 3.000
- 636**
ORATÓRIO D. MARIA EM VINHÁTICO,
interior com entalhamentos dourados,
português, séc. XVIII/XIX,
faltas e defeitos
Dim. - 122 x 94 x 32 cm € 1.000 - 1.500
- 637**
TOUCADOR DE CÓMODA ESTILO
D. MARIA EM VINHÁTICO
COM FILETES, português, séc. XIX,
pequenos defeitos
Dim. - 88 x 53 x 36 cm € 350 - 500
- 638**
PAR DE MESAS DE APOIO EM MOGNO,
pés de galo e tampos redondos,
séc. XX,
pequenos defeitos
Dim. - 67 x 40 cm € 400 - 600
- 639**
BANCO ESTILO D. JOSÉ
EM PAU SANTO,
assento estofado a damasco,
português, séc. XX, pequenos defeitos
Dim. - 60 x 49 x 48 cm € 100 - 150
- 640**
MESA DE CABECEIRA
ESTILO D. MARIA EM PAU SANTO,
portuguesa, séc. XX,
pequenos defeitos
Dim. - 67 x 48 x 31 cm € 150 - 225
- 641**
BANCO ESTILO D. JOSÉ
EM PAU SANTO COM ENTALHAMENTOS,
português, séc. XIX/XX,
pequenos defeitos
Dim. - 43 x 69 x 47 cm € 2.000 - 3.000



642
ORATÓRIO D. MARIA EM MADEIRA ENTALHADA,
PINTADA E DOURADA, português, séc. XVIII,
faltas e defeitos
Dim. - 142 x 77,5 x 50 cm €1.000 - 1.500



644
CADEIRÃO DE BRAÇOS EM PAU SANTO
COM ENTALHAMENTOS, assento e costas estofados a couro,
português, séc. XIX, restauros, pequenos defeitos e couro não
original; Dim. - 136 x 73 x 69 cm €1.500 - 2.250



643
CÓMODA ESTILO D. MARIA EM PAU SANTO COM FILETES,
portuguesa, séc. XIX,
filetes posteriores, restauros, pequenos defeitos
Dim. - 90 x 124 x 59 cm €5.000 - 7.500



645
CÓMODA D. MARIA EM VINHÁTICO,
entradas das fechaduras e puxadores em pau santo com embutido
de marfim, portuguesa, séc. XVIII/XIX, pequenos defeitos
Dim. - 99 x 122 x 62 cm €2.000 - 3.000



646
PAR DE FAUTEUILS ESTILO LUÍS XVI EM NOGUEIRA
COM ENTALHAMENTOS, estofados a seda,
 franceses, séc. XIX, estofado não original, pequenos defeitos
Dim. - 101 x 58 x 55 cm € 1.000 - 1.500



648
PAR DE CADEIRÕES DE BRAÇOS ROMÂNTICOS EM NOGUEIRA,
 partes pintadas de negro, assentos de palhinha,
 portugueses, séc. XIX, pequenas faltas e defeitos
Dim. - 110 x 60 x 59 cm € 500 - 750



647
CÓMODA D. MARIA EM VINHÁTICO,
 portuguesa, séc. XVIII/XIX,
 pequenos restauros e defeitos, ferragens não originais
Dim. - 100 x 119 x 60 cm € 1.500 - 2.250



649
CÓMODA D. MARIA EM VINHÁTICO,
 ferragens em bronze, portuguesa, séc. XVIII/XIX,
 ferragens não originais, restauros, pequenas faltas e defeitos
Dim. - 100 x 120 x 60 cm € 1.500 - 2.250



650
MESA DE ABAS EM NOGUEIRA,
 ferragens em ferro, brasileira, séc. XVIII,
 faltas e defeitos
 Dim. - 64 x 86 x 48 cm (fechada)

€ 1.200 - 1.800



652
CONJUNTO DE OITO CADEIRAS ESTILO D. JOSÉ
 EM NOGUEIRA E VINHÁTICO, assentos estofados,
 portuguesas, séc. XIX, restauradas
 Dim. - 100 x 58 x 55 cm

€ 2.000 - 3.000



651
CÓMODA ESTILO D. MARIA EM VINHÁTICO,
 ferragens em bronze, portuguesa, séc. XIX,
 pequenos defeitos
 Dim. - 87 x 117 x 55 cm

€ 1.000 - 1.500



653
CÓMODA D. MARIA EM VINHÁTICO DE BAIXAS DIMENSÕES,
 portuguesa, séc. XVIII,
 pequenos defeitos
 Dim. - 75 x 110 x 60 cm

€ 750 - 1.100