



**469**  
**"SÃO JOSÉ" E "SÃO CAETANO"**

par de óleos sobre madeira,  
 escola portuguesa, séc. XVII, restaurados  
 Dim. - 110 x 51,5 cm

€ 5.000 - 7.500

**470**  
**"SANTA COM CRUCIFIXO"**

óleo sobre tela,  
 escola portuguesa, séc. XVIII, defeitos  
 Dim. - 26 x 21 cm

€ 200 - 300

**471**  
**"EX-VOTO - MILAGRE DE NOSSA SENHORA DA PENA"**

óleo sobre madeira,  
 português, séc. XIX, pequenos defeitos  
 Dim. - 20 x 26 cm

€ 150 - 225

**472**  
**MARIA MARGARIDA SOTELO - SÉC. XIX/XX**

"Nossa Senhora do Rosário", óleo sobre tela,  
 assinado, reentelado  
 Dim. - 78 x 63 cm

€ 600 - 900



**473**  
**"MENINO JESUS"**

óleo sobre tela, escola espanhola,  
 séc. XVII/XVIII, reentelado, restauros e defeitos  
 Dim. - 89 x 65 cm

€ 1.000 - 1.500



**475**  
**"CALVÁRIO"**

óleo sobre madeira,  
 escola portuguesa, séc. XVIII, restauros  
 Dim. - 58 x 36,5 cm

€ 2.000 - 3.000



**474**  
**"PIETÀ, SANTA MADALENA E SÃO JOÃO"**

óleo sobre tela, escola portuguesa,  
 séc. XVIII, reentelado, restauros e defeitos  
 Dim. - 83 x 107 cm

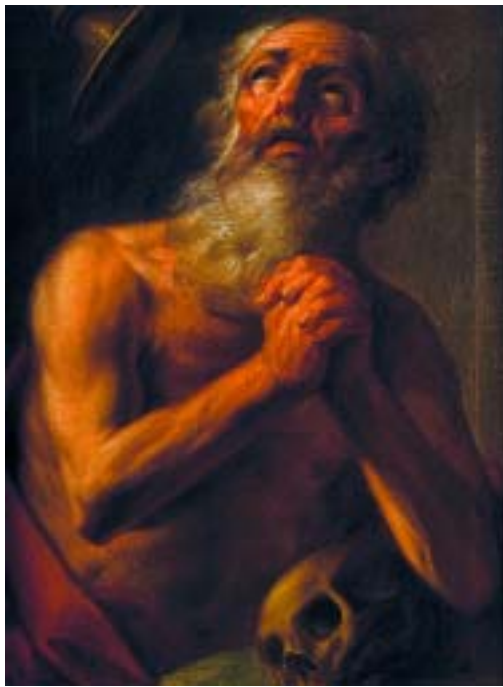
€ 500 - 750



**476**  
**"NOSSA SENHORA COM O MENINO E ANJOS"**

pintura sobre placa de porcelana,  
 séc. XIX, moldura em madeira entalhada e dourada  
 Dim. - 24,5 cm

€ 1.000 - 1.500



**477**  
**"SÃO JERÓNIMO"**

óleo sobre tela, escola portuguesa,  
 séc. XVIII/XIX, reentelado e pequenos restauros  
 Dim. - 68,5 x 52 cm

€ 800 - 1.200



**479**  
**"SÃO BERNARDO DE CLARAVAL" (?)**

óleo sobre madeira,  
 séc. XVII/XVIII, defeitos  
 Dim. - 34 x 25 cm

€ 1.200 - 1.800



**478**  
**"EX-VOTO - MILAGRE DE SANTA EUFÉMIA"**

óleo sobre folha de metal,  
 escola portuguesa, séc. XX (1908)  
 Dim. - 44 x 64 cm

€ 1.000 - 1.500



**480**  
**"CENA MITOLÓGICA -  
 QUADRIGA DESPENHANDO-SE SOBRE AS ÁGUAS"**

óleo sobre tela, séc. XVIII, pequenos restauros  
 Dim. - 79 x 131 cm

€ 1.000 - 1.500



**481**  
**POTE COM TAMPA EM PORCELANA DA CHINA**, Companhia das Índias, decoração policromada sobre fundo verde "flores", reinado Qianlong, séc. XVIII, tampa partida e colada; *Dim.* - 22 cm € 80 - 120

**482**  
**POTE COM TAMPA EM PORCELANA DA CHINA**, decoração policromada "figuras orientais", reinado Qianlong, séc. XVIII, pequenas esbeçadelas  
*Dim.* - 13 cm € 180 - 250

**483**  
**PRATO DE DOCE EM PORCELANA DA CHINA**, Companhia das Índias, decoração policromada "flores", reinado Qianlong, séc. XVIII, cabelos, partido e restaurado  
*Dim.* - 16 cm € 40 - 60

**484**  
**POTE COM TAMPA EM PORCELANA DA CHINA**, decoração policromada "figuras orientais", reinado Qianlong, séc. XVIII, restaurado  
*Dim.* - 14,5 cm € 80 - 120

**485**  
**PIRES EM PORCELANA DA CHINA**, Companhia das Índias, decoração a azul "flores", reinado Qianlong, séc. XVIII, pequena esbeçadela e restauro no bordo  
*Dim.* - 13 cm € 20 - 30

**486**  
**PAR DE CHÁVENAS EM PORCELANA DA CHINA**, decoração policromada "músicos orientais", reinado Qianlong, séc. XVIII, cabelos e esbeçadelas  
*Dim.* - 6,5 cm € 120 - 180

**487**  
**POTE EM PORCELANA DA CHINA**, decoração policromada "figuras orientais", reinado Qianlong, séc. XVIII, tampa com decoração diferente  
*Dim.* - 14,5 cm € 120 - 180

**488**  
**POTE COM TAMPA EM PORCELANA DA CHINA**, Companhia das Índias, decoração policromada "pássaros e flores", reinado Qianlong, séc. XVIII, restaurado e tampa diferente; *Dim.* - 19 cm € 80 - 120

**489**  
**AÇUCAREIRO EM PORCELANA DA CHINA**, Companhia das Índias, decoração policromada "flores", reinado Qianlong, séc. XVIII, restaurado  
*Dim.* - 13 cm € 80 - 120

**490**  
**PAR DE PRATOS EM PORCELANA DA CHINA**, decoração policromada "figuras orientais", reinado Qianlong, séc. XVIII, cabelos, partidos e restaurados  
*Dim.* - 16 cm € 80 - 120

**491**  
**AÇUCAREIRO EM PORCELANA DA CHINA**, Companhia das Índias, decoração policromada "flores", reinado Qianlong, séc. XVIII, cabelos, tampa diferente; *Dim.* - 14 cm € 80 - 120

**492**  
**POTE EM PORCELANA DA CHINA**, Companhia das Índias, decoração a azul com reservas "flores", reinado Qianlong, séc. XVIII, furo, cabelo, tampa partida e colada; *Dim.* - 16,5 cm € 80 - 120



**493**  
**PIVETEIRO DE GRANDES DIMENSÕES EM PORCELANA DA CHINA,** decoração policromada "flores", séc. XIX, pequenas esbeçadelas  
 Dim. - 21,5 cm                      € 200 - 300

**494**  
**PRATO EM PORCELANA DA CHINA,** decoração policromada "figuras orientais", reinado Qianlong, séc. XVIII, cabelo e esbeçadela restaurada  
 Dim. - 23 cm                      € 70 - 100

**495**  
**"GUERREIRO ORIENTAL"** escultura em porcelana da China, decoração monocroma a verde Celadon, reinado Jiaqing, séc. XVIII/XIX, cabelo  
 Dim. - 26 cm                      € 700 - 1.000

**496**  
**PRATO RECORTADO EM PORCELANA DA CHINA,** Companhia das Índias, decoração policromada "flores", reinado Qianlong, séc. XVIII, cabelos, partido e restaurado; Dim. - 23,5 cm                      € 80 - 120

**497**  
**JARRO COM TAMPA EM PORCELANA DA CHINA,** Companhia das Índias, decoração a azul "flores", reinado Qianlong, séc. XVIII, restauros, cabelo e esbeçadelas; Dim. - 27,5 cm                      € 250 - 375

**498**  
**PAR DE PRATOS EM PORCELANA DA CHINA,** Companhia das Índias, decoração a azul "flores", reinado Qianlong, séc. XVIII, cabelo, pequenas esbeçadelas; Dim. - 27,5 cm                      € 180 - 250

**499**  
**PRATO EM PORCELANA DA CHINA,** Companhia das Índias, decoração policromada "flores", reinado Qianlong, séc. XVIII, cabelos, partido e restaurado  
 Dim. - 23 cm                      € 80 - 120

**500**  
**PRATO COBERTO DE PEQUENAS DIMENSÕES EM PORCELANA DA CHINA,** decoração a azul "paisagem oriental", séc. XIX, cabelo  
 Dim. - 7 x 23 x 18 cm                      € 100 - 150

**501**  
**PAR DE PRATOS EM PORCELANA DA CHINA,** Companhia das Índias, decoração policromada "flores", reinado Qianlong, séc. XVIII, um com cabelo  
 Dim. - 26 cm                      € 400 - 600



**502**  
**POTE EM PORCELANA DA CHINA,**  
 decoração a azul "peixes e flores",  
 reinado Kangxi, séc. XVII/XVIII,  
 bordo restaurado, cabelo  
 Dim. - 20 cm € 350 - 500

**503**  
**PRATO EM PORCELANA DA CHINA,**  
 Companhia das Índias, decoração  
 policromada "flores", reinado Qianlong,  
 séc. XVIII, pequenas esbeiçadelas  
 Dim. - 23 cm € 180 - 250

**504**  
**FRASCO DE CHÁ EM PORCELANA**  
**DA CHINA,** Companhia das Índias,  
 decoração "powder blue" com dourados  
 "plantas", reinado Qianlong, séc. XVIII,  
 ligeiras esbeiçadelas; D. - 17 cm € 150 - 225

**505**  
**PRATO RECORTADO EM PORCELANA**  
**DA CHINA,** Companhia das Índias,  
 decoração policromada "flores",  
 reinado Qianlong, séc. XVIII, pequenas  
 esbeiçadelas; Dim. - 23 cm € 180 - 250

**506**  
**POTE EM PORCELANA DA CHINA,**  
 decoração a azul "meninos segurando flor  
 de lótus", reinado Qianlong, séc. XVIII,  
 falta da tampa, cabelos e esbeiçadelas  
 Dim. - 17 cm € 200 - 300

**507**  
**PAR DE GARRAFAS EM PORCELANA DO**  
**JAPÃO,** decoração policromada "flores",  
 séc. XVIII, uma com craquelé, outra  
 com restauro no gargalo, diferenças  
 Dim. - 20 cm € 1.000 - 1.500

**508**  
**AÇUCAREIRO EM PORCELANA**  
**DA CHINA,** decoração policromada Imari  
 "flores", reinado Qianlong, séc. XVIII,  
 restauro, cabelos e pequenas esbeiçadelas  
 Dim. - 11,5 x 14 x 11,5 cm € 100 - 150

**509**  
**ESCORREDOR EM PORCELANA**  
**DA CHINA,** Companhia das Índias,  
 decoração policromada "flores",  
 reinado Qianlong, séc. XVIII, cabelos  
 e esbeiçadelas; D. - 5 x 21 cm € 300 - 450

**510**  
**CAFETEIRA EM PORCELANA DA CHINA,**  
 Companhia das Índias, decoração a ouro  
 "flores", reinado Qianlong, séc. XVIII,  
 tampa partida e colada  
 Dim. - 21 cm € 200 - 300



**511**  
**POTE EM PORCELANA DA CHINA,**  
 Companhia das Índias, decoração a azul  
 "flores", reinado Qianlong, séc. XVIII,  
 cabelos no corpo e esbeçadelas na tampa  
 Dim. - 33 cm                      € 400 - 600

**512**  
**POTE EM PORCELANA DA CHINA,**  
 decoração a azul "dragões",  
 reinado Wanli, séc. XVI/XVII,  
 sem a tampa  
 Dim. - 37 cm                      € 1.800 - 2.500

**513**  
**POTE COM TAMPA EM PORCELANA**  
**DA CHINA,** Companhia das Índias,  
 decoração a azul "flores", reinado  
 Qianlong, séc. XVIII, partido e colado  
 Dim. - 37 cm                      € 400 - 600

**514**  
**PRATO EM PORCELANA DA CHINA,**  
 Companhia das Índias, decoração a azul,  
 sépia e ouro "flores e putti", reinado  
 Jiaqing, séc. XVIII/XIX, cabelos, partido  
 e restaurado; Dim. - 35 cm                      € 100 - 150

**515**  
**TERRINA OITAVADA EM PORCELANA**  
**DA CHINA,** decoração a azul  
 "paisagem oriental", reinado Qianlong,  
 séc. XVIII, ligeira esbeçadela  
 Dim. - 22 x 33 x 22 cm                      € 1.000 - 1.500

**516**  
**TRAVESSA RECORTADA DE TERRINA**  
**EM PORCELANA DA CHINA,** decoração  
 policromada "paisagens" e "flores",  
 reinado Qianlong, séc. XVIII, pequena  
 falha e cabelo; D. - 38 x 31 cm                      € 200 - 300



**517**  
**TOCHEIRO D. MARIA EM MADEIRA**  
 ENTALHADA E DOURADA,  
 português, séc. XVIII/XIX,  
 pequenas faltas e defeitos  
 Dim. - 106 cm                      € 300 - 450

**518**  
**PAR DE TOCHEIROS D. MARIA**  
 EM MADEIRA ENTALHADA E DOURADA,  
 portugueses, séc. XVIII/XIX,  
 pequenos defeitos  
 Dim. - 50,5 cm                      € 250 - 375

**519**  
**TOCHEIRO D. MARIA EM MADEIRA**  
 ENTALHADA E DOURADA,  
 português, séc. XVIII/XIX,  
 pequenas faltas e defeitos  
 Dim. - 77 cm                      € 150 - 225

**520**  
**PAR DE TOCHEIROS D. MARIA**  
 EM MADEIRA ENTALHADA E DOURADA,  
 portuguesas, séc. XVIII/XIX,  
 pequenas faltas e defeitos  
 Dim. - 61 cm                      € 400 - 600

**521**  
**TOCHEIRO D. MARIA EM MADEIRA**  
 ENTALHADA, PINTADA E DOURADA,  
 português, séc. XVIII/XIX,  
 pequenas faltas e defeitos  
 Dim. - 100 cm                      € 200 - 300

**522**  
**TOCHEIRO D. JOSÉ EM MADEIRA**  
 ENTALHADA E DOURADA,  
 português, séc. XVIII,  
 cortado, bocal não original  
 Dim. - 40 cm                      € 300 - 450

**523**  
**ÂNFORA D. MARIA EM MADEIRA**  
 ENTALHADA E DOURADA, portuguesa  
 séc. XVIII/XIX, adaptada a candeeiro  
 eléctrico, base não original, defeitos  
 Dim. - 33 cm                      € 100 - 150

**524**  
**TOCHEIRO D. MARIA EM MADEIRA**  
 ENTALHADA E DOURADA,  
 português, séc. XVIII/XIX,  
 faltas no dourado, sem pés  
 Dim. - 43,5 cm                      € 115 - 150

**525**  
**TOCHEIRO/ÂNFORA ESTILO D. MARIA**  
 EM MADEIRA ENTALHADA E PINTADA,  
 português, séc. XIX,  
 electrificado, pequenos defeitos  
 Dim. - 35 cm                      € 150 - 225





**526**  
**"PAN" E "HYMEN"**  
 par de placas em madeira entalhada,  
 séc. XIX, pequenos defeitos  
 Dim. - 74 x 27,5 cm

€ 400 - 600



**528**  
**PAR DE TOCHEIROS RÚSTICOS EM CASTANHO TORNEADO,**  
 portuguesas, séc. XVII,  
 pequenas faltas e defeitos  
 Dim. - 66 cm

€ 500 - 750



**527**  
**PAR DE MÍSULAS "QUERUBINS" EM MADEIRA ENTALHADA,**  
 PINTADA E DOURADA,  
 portuguesas, séc. XVIII, pequenas faltas e defeitos  
 Dim. - 33 x 34 x 17 cm

€ 1.200 - 1.800



**529**  
**PAR DE MÍSULAS "ANJOS GUERREIROS" EM MADEIRA**  
 ENTALHADA, PINTADA E DOURADA,  
 séc. XVIII, pequenas faltas e defeitos, repintados  
 Dim. - 52 x 40 x 29 cm

€ 1.400 - 2.000



**530**  
**PAR DE TOCHEIROS DE PEQUENAS**  
**DIMENSÕES EM PAU SANTO TORNEADO,**  
portugueses, séc. XVII,  
pequenos defeitos  
Dim. - 26,5 cm                      € 400 - 600

**531**  
**"MENINO JESUS"**  
escultura em madeira policromada,  
séc. XVII, restauros,  
pé partido e colado  
Dim. - 25,5 cm                      € 400 - 600

**532**  
**"NOSSA SENHORA EM MAJESTADE**  
**COM O MENINO E S. JOÃO BAPTISTA"**  
escultura em terracota policromada,  
base em madeira, brasileira, séc. XIX  
Dim. - 21 cm                      € 1.500 - 2.250

**533**  
**"NOSSA SENHORA COM O MENINO"**  
escultura em madeira com restos  
de policromia, indo-portuguesa,  
séc. XVII, defeitos  
Dim. - 32,5 cm                      € 400 - 600

**534**  
**TRÊS TOCHEIROS D. MARIA**  
**EM MADEIRA ENTALHADA E DOURADA,**  
portugueses, séc. XVIII/XIX,  
faltas e defeitos  
Dim. - 31 cm                      € 400 - 600

**535**  
**GESCHUTZT - XIX/XX**  
"Macaco",  
escultura/base para jarra em bronze,  
assinada  
Dim. - 10 cm                      € 100 - 150

**536**  
**CAIXA "CESTO" EM CEREJEIRA,**  
portuguesa,  
séc. XX,  
pequena falta  
Dim. - 13 cm                      € 100 - 150

**537**  
**PAR DE PINÁCULOS EM MADEIRA**  
**ENTALHADA E DOURADA,**  
séc. XIX,  
faltas e defeitos  
Dim. - 14 cm                      € 100 - 150

**538**  
**"QUERUBINS"**  
par de placas em madeira e gesso  
entalhado, policromado e dourado,  
séc. XVIII, faltas e defeitos  
Dim. - 9,5 x 15 cm                      € 200 - 300

**539**  
**"FIGURA DE PRESÉPIO"**  
escultura em terracota policromada,  
séc. XVIII/XIX  
pequenos defeitos  
Dim. - 22 cm                      € 700 - 1.000

**540**  
**QUEBRA NOZES "CABEÇA DE LEÃO"**  
**EM NOGUEIRA,**  
séc. XX,  
pequenos defeitos  
Dim. - 18 cm                      € 50 - 75

**541**  
**PAR DE ARGOLAS DE PAREDE "CABEÇA**  
**DE CAVALO" EM FERRO PINTADO,**  
portuguesas, séc. XIX,  
faltas na pintura  
Dim. - 13 cm                      € 100 - 150



**542**  
**TOCHEIRO D. MARIA EM MADEIRA**  
 ENTALHADA E DOURADA,  
 português, séc. XVIII/XIX,  
 faltas e defeitos  
 Dim. - 60 cm                      € 100 - 150

**543**  
**PAR DE TOCHEIROS EM PAU SANTO**  
 TORNEADO,  
 portugueses, séc. XVIII,  
 faltas e defeitos  
 Dim. - 48 cm                      € 600 - 900

**544**  
**CRUZ PROCESSIONAL EM PAU SANTO,**  
 aplicações em metal amarelo,  
 séc. XVII,  
 pequenos defeitos e base não original  
 Dim. - 65 cm                      € 200 - 300

**545**  
**PAR DE COLUNAS DE PEQUENAS**  
 DIMENSÕES EM CASTANHO ENTALHADO  
 "PARRAS E UVAS",  
 portuguesas, séc. XVIII, pequenas faltas  
 Dim. - 49 cm                      € 200 - 300

**546**  
**TOCHEIRO D. MARIA EM MADEIRA**  
 ENTALHADA E DOURADA,  
 português, séc. XVIII/XIX,  
 faltas no dourado  
 Dim. - 66 cm                      € 150 - 225

**547**  
**PAR DE BASES DE PALMITOS**  
 EM MADEIRA PINTADA,  
 portuguesas, séc. XVIII/XIX,  
 faltas na tinta  
 Dim. - 36 cm                      € 400 - 600

**548**  
**PAR DE MÍSULAS "MASCARÕES"**  
 EM MADEIRA ENTALHADA,  
 séc. XIX,  
 pequenos defeitos  
 Dim. - 18,5 x 22,5 x 11,5 cm      € 300 - 450

**549**  
**TOCHEIRO D. JOSÉ EM MADEIRA**  
 ENTALHADA E DOURADA,  
 português, séc. XVIII,  
 faltas e defeitos  
 Dim. - 52 cm                      € 300 - 450

**550**  
**PAR DE PINÁCULOS EM MADEIRA**  
 ENTALHADA E DOURADA,  
 séc. XIX,  
 sobre bases em veludo não originais  
 Dim. - 30 cm                      € 500 - 750