



370
JARRA,
 faiança, decoração policromada "flores",
 portuguesa, séc. XIX,
 colagem no bordo, esbeixadelas
 Dim. - 19 cm € 80 - 120

371
BULE,
 faiança,
 decoração a castanho,
 português, séc. XIX
 Dim. - 20 cm € 150 - 225

372
JARRO "HOMEM",
 faiança da Fábrica da Torrinha,
 decoração policromada, português,
 séc. XX, marcado, assinado A. M.
 Dim. - 26,5 cm € 150 - 225

373
PRATO DE GRANDES DIMENSÕES,
 faiança, decoração policromada "cão",
 português, séc. XIX,
 esbeixadelas
 Dim. - 39 cm € 350 - 525

374
PRATO, faiança, decoração a azul com
 inscrição MATA, bordo dito "de contas",
 português, séc. XVII/XVIII,
 gateado, cabelos e esbeixadelas
 Dim. - 32 cm € 800 - 1.200

375
PRATO,
 faiança, decoração policromada "casario",
 português, séc. XIX,
 esbeixadelas
 Dim. - 38 cm € 600 - 900

376
PRATO,
 faiança, decoração policromada "casario",
 português, séc. XIX,
 ligeiras faltas no vidrado
 Dim. - 32 cm € 700 - 1.050

377
PRATO COBERTO, faiança da Fábrica
 do Cavaquinho, decoração esponjada
 a castanho, português, séc. XIX,
 craquelé, pequena esbeixadela
 Dim. - 16 x 32 cm € 350 - 525

378
PRATO,
 faiança, decoração policromada "espiral",
 português, séc. XIX,
 esbeixadelas
 Dim. - 34 cm € 120 - 180

379

BILHA DE SEGREDO,

faiança,
decoração policromada "armas de Portugal",
portuguesa, séc. XIX,
pequenas esbeçadelas,
faltas no vidrado

*Nota - pertenceu à coleção Dr. Artur Maldonado de Freitas,
conforme etiqueta do respectivo leilão.*

Dim. - 27 cm

€ 1.200 - 1.800

379 a)

PRATO DE GRANDES DIMENSÕES,

faiança da Fábrica de Constância - Lisboa,
decoração a azul "caravela",
português,
séc. XX,
ligeiras faltas no vidrado,
marcado

Dim. - 43 cm

€ 200 - 300

380

"ÚLTIMA CEIA",

placa relevada em faiança,
decoração policromada,
portuguesa, séc. XIX,
esbeçadelas,
moldura em madeira

Dim. - 30,5 x 58,5 cm

€ 4.500 - 6.750



380



- | | | |
|--|---|---|
| <p>381
 ROSA RAMALHO - 1888-19??,
 "ANIMAL DE SEIS PATAS",
 escultura em barro vidrado,
 restauro na base, assinada
 <i>Dim. - 12,5 cm</i> € 40 - 60</p> | <p>385
 APITO "MEXICANO A CAVALO",
 barro pintado,
 Barcelos, séc. XX,
 faltas e defeitos
 <i>Dim. - 19 cm</i> € 40 - 60</p> | <p>389
 TINTEIRO "ROSA", faiança,
 decoração policromada com inscrições
 "letras", português, séc. XIX,
 falta de um depósito, esbeijadelas
 <i>Dim. - 10 x 15 x 7,580 cm</i> € 80 - 120</p> |
| <p>382
 APITO "ENGOMADEIRA",
 barro pintado,
 Barcelos, séc. XX,
 esbeijadelas
 <i>Dim. - 15 cm</i> € 60 - 90</p> | <p>386
 APITO "DOIS MÚSICOS",
 barro pintado,
 Barcelos, séc. XX,
 pequenos defeitos
 <i>Dim. - 14 cm</i> € 60 - 90</p> | <p>390
 "O SERMÃO DA COMENDA",
 escultura em barro das Caldas,
 decoração policromada,
 séc. XX
 <i>Dim. - 26 cm</i> € 120 - 180</p> |
| <p>383
 APITO "MACACA",
 barro pintado,
 Barcelos, séc. XX,
 falta do apito, esbeijadelas
 <i>Dim. - 13 cm</i> € 60 - 90</p> | <p>387
 "MACACO E CESTA",
 placa de suspensão faiança,
 decoração policromada,
 portuguesa, séc. XIX, partida e restaurada
 <i>Dim. - 15 cm</i> € 60 - 90</p> | <p>391
 APITO "JUNTA DE BOIS",
 barro pintado,
 Barcelos, séc. XX,
 faltas e defeitos
 <i>Dim. - 15 cm</i> € 20 - 30</p> |
| <p>384
 APITO "JUNTA DE BOIS",
 barro pintado,
 Barcelos, séc. XX,
 pequenos defeitos
 <i>Dim. - 11,5 cm</i> € 60 - 90</p> | <p>388
 ROSA RAMALHO - 1888-19??,
 "D. DINIS E RAINHA SANTA ISABEL",
 grupo escultórico em barro vidrado,
 ligeiras esbeijadelas, assinado
 <i>Dim. - 26 cm</i> € 120 - 180</p> | <p>392
 APITO "PORCA",
 barro pintado,
 Barcelos, séc. XX,
 falta no rabo
 <i>Dim. - 10 cm</i> € 60 - 90</p> |



393
TINTEIRO "ÂNFORA",
 faiança,
 decoração a castanho,
 português, séc. XIX
 Dim. - 10 cm

€ 60 - 90

394
PALITEIRO "HOMEM COM BARRIL",
 faiança, decoração policromada,
 português, séc. XIX, esbeiçadela
 Nota - pertenceu à coleção Eng^o José Abecassis
 Dim. - 15 cm

€ 300 - 450

395
ESCARRADOR,
 faiança,
 decoração a vermelho e verde,
 português, séc. XIX/XX, esbeiçadela
 Dim. - 6 x 11 cm

€ 30 - 45

396
GARRAFA "SENHORA", faiança,
 decoração policromada, portuguesa,
 séc. XIX, sem a tampa, pequena falta
 no gargalo - figurou na *Exposição de Coleções
 Particulares de Cerâmica de Coimbra, Maio de 1965*
 Dim. - 27,5 cm

€ 1.000 - 1.500

397
**PAR DE PALITEIROS "MENINO"
 E "MENINA",** faiança, decoração
 policromada, portuguesas, séc. XIX,
 pequenas esbeiçadelas, um partido
 e colado; Dim. - 19 cm

€ 300 - 450

398
JARRA, faiança, decoração policromada
 "flores", portuguesa, séc. XIX,
 pequenas faltas no vidro
 Dim. - 17,5 cm

€ 80 - 120

399
CAIXA "PATA", loiça pó de pedra
 da Fábrica do Cavaquinho, decoração
 esponjada a castanho, portuguesa,
 séc. XIX, esbeiçadela e pequena colagem
 Dim. - 13 cm

€ 250 - 375

400
CAFETEIRA,
 faiança, decoração a verde
 "paisagem com casario", portuguesa,
 séc. XIX, pequenas esbeiçadelas
 Dim. - 19 cm

€ 100 - 150

401
PALITEIRO "PASTOR E COELHO",
 faiança, decoração policromada,
 português, séc. XIX, esbeiçadela
 Nota - pertenceu à coleção Eng^o José Abecassis
 Dim. - 17 cm

€ 600 - 900



402
"COLUNA DE CANAS",
 faiança da Fábrica das Devesas,
 decoração a branco,
 séc. XIX,
 esbeaçadelas e faltas no vidrado,
 marcada
vd. Catálogo da Fábrica Cerâmica e de Fundição das Devesas
 - António Almeida da Costa & C^a
 - Vila Nova de Gaia
 - Portugal, 1910,
 Secção de Vasos,
 nº 478,
 p. 37
 Dim. - 77 cm
 € 400 - 600



405
"PETIZ",
 escultura em faiança da Fábrica das Devesas,
 decoração a branco,
 séc. XIX,
 faltas no vidrado,
 pequena falta na torneira
vd. Catálogo da Fábrica Cerâmica e de Fundição das Devesas
 - António Almeida da Costa & C^a
 - Vila Nova de Gaia
 - Portugal, 1910,
 Secção de Figuras,
 nº 141,
 p. 23
 Dim. - 74 cm
 600 - 900



403
BENGALEIRO, faiança da Fábrica do Senhor do Além, decoração a azul "flores", séc. XX, esbeaçadelas e faltas no vidrado
 Dim. - 63 cm € 150 - 225

404
BENGALEIRO, faiança da Fábrica do Senhor do Além, decoração a azul "flores e cisne", séc. XX, faltas no vidrado, esbeaçadela e ligeiro cabelo; Dim. - 63 cm € 120 - 180



406
PAR DE JARRÕES, faiança da Fábrica de Fonte Nova - Aveiro, decoração relevada e policromada, séc. XIX, um com cabelo e bordo partido e gateado, marcados; Dim. - 62 cm € 1.000 - 1.500



407

"BUSTO DE LUÍS DE CAMÕES",
escultura em faiança da Fábrica das Devesas,
decoração a branco, séc. XIX, faltas no vidrado,
craquelé e faltas nos relevos da coroa de louros, cabelos

Nota - *vd. Catálogo da Fábrica Cerâmica e de Fundição das Devesas - António Almeida da Costa & C^a - Vila Nova de Gaia - Portugal, 1910, Secção de Figuras, nº 234, p. 27.*

Dim. - 77 cm

€ 800 - 1.200



408
"BUSTO DE ALMEIDA GARRETT", escultura em faiança da Fábrica das Devesas, decoração a branco com laivos azuis, séc. XIX, faltas no vidrado *vd. Catálogo da Fábrica Cerâmica e de Fundição das Devesas - António Almeida da Costa & C^a - Vila Nova de Gaia - Portugal, 1910, Secção de Figuras, n^o 238, p. 28*
Dim. - 76 cm
€ 800 - 1.200



410
JARRÃO, faiança da Fábrica da Torrinha, decoração relevada "cabeça de Cristo com coroa de espinhos" e marmoreada a azul, séc. XIX/XX, pequenas esbeçadelas, marcado
Dim. - 60 cm
€ 600 - 900



409
PAR DE PINÁCULOS "PINHAS", faiança da Fábrica das Devesas, decoração a branco, séc. XIX, faltas no vidrado, marcadas

Nota - *vd. Catálogo da Fábrica Cerâmica e de Fundição das Devesas - António Almeida da Costa & C^a - Vila Nova de Gaia - Portugal, 1910, Secção de Vasos, n^o 449, p. 36.; Dim. - 71 cm*
€ 1.000 - 1.500



4II
"BUSTO DE D. PEDRO V",
escultura em terracota da Fábrica das Devesas,
séc. XIX, pequena falta no bigode

Nota - vd. *Catálogo da Fábrica Cerâmica e de Fundição das Devesas - António Almeida da Costa & C^a - Vila Nova de Gaia - Portugal, 1910, Secção de Figuras, nº 233, p. 27.; Dim. - 72 cm* € 600 - 900

MÓVEIS



412
ARMÁRIO LIVREIRO, romântico,
casquinha, corpo superior com vidros,

português, séc. XIX, pequenos defeitos
Dim. - 220 x 123 x 47 cm

€ 700 - 1.050



413

CÓMODA, estilo D. José ao gosto francês, marqueterie em pau santo, pau rosa e outras madeiras, aplicações em bronze dourado portuguesa, séc. XIX/XX, tampo restaurado, pequenos defeitos

Dim. - 85 x 122 x 59 cm

€ 2.000 - 3.000

414

CÓMODA, D. José. nogueira com tampo em castanho, entalhamentos dourados, ferragens em bronze, portuguesa, séc. XVIII, restauros, dourado posterior, ferragens não originais

Dim. - 86 x 121 x 54 cm

€ 2.500 - 3.750



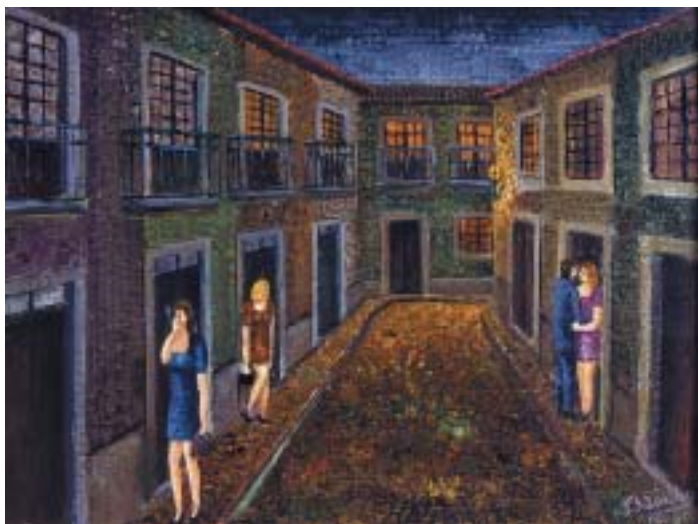
PINTURA



415
JOSÉ DIAS SANCHES - 1903-1972,
"VIELA COM FIGURA FEMININA", óleo sobre tela, assinado
Dim. - 72 x 57 cm € 1.500 - 2.250



417
ANTÓNIO FERNANDES - NASC. 1911,
"TRECHO DO PORTO",
óleo sobre tela, assinado e datado de 1940
Dim. - 39 x 27 cm € 600 - 900



416
ISABELINO - NASC. 1924,
"PORTO - RUA ESCURA",
óleo sobre tela, assinado e datado de 1990
Dim. - 29 x 39 cm € 600 - 900



418
ANTÓNIO MENDES DA SILVA - NASC. 1903,
"NOCTURNO - VISTA DE CIDADE",
óleo sobre platex, assinado
Dim. - 40 x 50 cm € 600 - 900



419
TOM - TOMÁS DE MELO - 1906-1990,
"TRECHO DE ALFAMA", guache sobre papel,

duas dobras no papel, assinado e datado de 1937
Dim. - 32 x 26 cm

€ 1.500 - 2.250