



Arte Rupestre Paleolítica do Vale do Côa Património Mundial UNESCO 1998
© Instituto Português de Arqueologia

Preservar

Por vezes, é um gesto simples mas inspirado que dá início a tudo. Muito tempo depois, o Mundo reconhece o carácter único e valioso do património assim criado. Importa que não se perca a inspiração do gesto, nem se desvaneça a riqueza gerada.

No **Millennium bcp private bankers** montamos estratégias de preservação de patrimónios que têm demonstrado grande capacidade de resistir à fúria dos elementos e à instabilidade dos mercados. Propomos uma visão de longo prazo, com valorização segura e controlo do risco. Porque há riscos que fazem património e outros que o desfazem.

Millennium
bcp private bankers

Líder em Portugal

LEILÃO N° 73

2ª Sessão

7 de Junho de 2005



LOTES 301 A 608

FAIANÇA PORTUGUESA



301

PRATO, faiança da Fábrica da Torrinha, decoração a azul "peixe", português, séc. XX, marcado, assinado F. Branco, datada de 1911

Dim. - 39 cm

€ 300 - 450

302

PRATO, faiança da Fábrica de Constância - Lisboa, decoração policromada "flores", português, séc. XX, marcado

Dim. - 35 cm

€ 120 - 180

303

PRATO, loiça de pó de pedra da Fábrica do Carvalhinho, decoração policromada "caravela", português, séc. XX, marcado

Dim. - 39 cm

€ 150 - 225

304

PRATO, faiança da Fábrica de Valentes - Devesas, decoração a azul "paisagem", português, séc. XX, marcado, assinado A. CINATTI

Dim. - 32,5 cm

€ 120 - 180

305

PRATO, faiança das Olarias de Alcobaça, Lda., decoração a azul e vinoso dita de aranhões, português, séc. XX, pequeno cabelo, marcado

Dim. - 35,5 cm

€ 120 - 180

306

PRATO, faiança, decoração a azul "jarro coroado e duas flores-de-lis", português, séc. XX

Dim. - 32 cm

€ 60 - 90



- 307**
TAÇA, faiança de Aveiro, decoração esponjada a verde, portuguesa, séc. XIX, pequenas faltas no vidrado
vd. "Faiança Portuguesa", Correios de Port., p. 92
 Dim. - 5 x 19 cm € 60 - 90
- 308**
PENICO, faiança de Aveiro, decoração marmoreada a azul, português, séc. XIX, esbeaçadela
vd. "Faiança Portuguesa", Correios de Port., p. 92
 Dim. - 12 x 17 cm € 60 - 90
- 309**
TAÇA, faiança de Aveiro, decoração esponjada a verde, portuguesa, séc. XIX
vd. "Faiança Portuguesa", Correios de Port., p. 92
 Dim. - 6,5 x 24,5 cm € 60 - 90
- 310**
TRAVESSA OITAVADA, faiança de Coimbra, decoração a azul, verde e vinoso "peixe", portuguesa, séc. XX, esbeaçadela, marcada
Dim. - 30,5 x 24,5 cm € 100 - 150
- 311**
PRATO DECORATIVO, faiança da Fábrica da Fonte Nova, decoração relevada a verde "Manuel de Arriaga", português, séc. XX, defeito no verso
Dim. - 30 cm € 80 - 120
- 312**
BACIA DE BARBA, faiança, decoração a azul "putti", portuguesa, séc. XIX, pequenas faltas no vidrado
Dim. - 7 x 32 x 26 cm € 250 - 375
- 313**
PAR DE PRATOS, faiança de Aveiro, decoração esponjada a verde, portugueses, séc. XIX, um com falta no vidrado
vd. "Faiança Portuguesa", Correios de Port., p. 92
 Dim. - 22 cm € 60 - 90
- 314**
JARRO E BACIA, faiança de Aveiro, decoração esponjada a azul, portugueses, séc. XIX, faltas no vidrado
vd. "Faiança Portuguesa", Correios de Port., p. 92
 Dim. - 30 cm € 150 - 225
- 315**
TAÇA, faiança de Aveiro, decoração esponjada a verde, portuguesa, séc. XIX
vd. "Faiança Portuguesa", Correios de Port., p. 92
 Dim. - 7 x 27 cm € 60 - 90



316

POTE COM TAMPA, faiança da Fábrica do Cavaco - Gaia, decoração policromada "flores", português, séc. XX, pequeno cabelo e faltas no vidrado, marcado
 Dim. - 38 cm € 120 - 180

317

PRATO RECORTADO DE GRANDES DIMENSÕES, faiança da Fábrica do Cavaco - Gaia, decoração a azul "flores", português, séc. XX, marcado, assinado AM
 Dim. - 39 cm € 120 - 180

318

POTE COM TAMPA, faiança da Fábrica de Battistini de Maria de Portugal, decoração policromada, português, séc. XX, esbeçadelas, datado de 1936
 Dim. - 44 cm € 200 - 300

319

JARRO, loiça pó de pedra da Fábrica do Carvalhinho, decoração policromada "armas de Portugal", português, séc. XX, marcado
 Dim. - 16 cm € 60 - 90

320

CAIXA, faiança da Fábrica de Constância - Battistini de Maria de Portugal, decoração policromada "flores", portuguesa, séc. XX, marcada
 Dim. - 4 x 10 cm € 40 - 60

321

POTE COM TAMPA, faiança de Coimbra, decoração a azul, português, séc. XIX/XX, pequenas faltas no vidrado, marcado
 Dim. - 24 cm € 120 - 180

322

PRATO DE GRANDES DIMENSÕES, faiança da Fábrica do Cavaco - Gaia, decoração policromada "ouro minhoto", português, séc. XX, faltas no vidrado, marcado; Dim. - 42 cm € 120 - 180

323

CAIXA, faiança da Fábrica de Constância - Battistini de Maria de Portugal, decoração policromada "flores", portuguesa, séc. XX, esbeçadelas, marcada; Dim. - 8 x 29 cm € 150 - 225

324

PRATO DE GRANDES DIMENSÕES, faiança da Fábrica do Cavaco - Gaia, decoração policromada "flores", português, séc. XX, faltas no vidrado, marcado; Dim. - 39 cm € 120 - 180



- 325**
PRATO, faiança da Fábrica do Cavaco - Gaia, decoração policromada "caravela sobre cruz da Ordem de Cristo" português, séc. XX, faltas no vidrado, marcado; *Dim.* - 32 cm € 150 - 225
- 326**
MORINGUE, faiança da Fábrica da Fonte Nova, decoração com faixa policromada, português, séc. XIX, esbeijadelas, marcado
Dim. - 26,5 cm € 350 - 525
- 327**
PRATO, faiança da Fábrica do Cavaco - Gaia, decoração policromada "armas de D. Vasco da Gama", português, séc. XX, marcado
Dim. - 32 cm € 200 - 300
- 328**
PRATO, loiça pó de pedra, decoração a rosa e verde "busto de D. Vasco da Gama", português, séc. XIX
Dim. - 25 cm € 20 - 30
- 329**
TRAVESSA OVAL, faiança, decoração policromada "marinha", portuguesa, pequenas esbeijadelas, defeito de fabrico com cabelo, assinada E. F. Feyo
Dim. - 25 x 21 cm € 100 - 150
- 330**
PRATO, loiça pó de pedra da Fábrica de Massarelos, decoração a azul com inscrições publicitárias "Vieira & Silva", português, séc. XIX/XX, marcado
Dim. - 23,5 cm € 20 - 30
- 331**
PRATO, faiança da Fábrica de Valentines - Devesas, decoração a verde e castanho "paisagem", português, séc. XX, faltas no vidrado, assinado A. CINATTI, marcado; *Dim.* - 30 cm € 80 - 120
- 332**
PRATO DE APERITIVOS, faiança da Fábrica do Cavaco, decoração policromada "ouro minhoto", português, séc. XX, faltas no vidrado, marcado
Dim. - 31 cm € 80 - 120
- 333**
PRATO, loiça de pó de pedra da Fábrica do Carvalhinho, decoração policromada "armas de Portugal", português, séc. XX, pequenas faltas no vidrado, marcado
Dim. - 32 cm € 200 - 300



334
PRATO DE GRANDES DIMENSÕES,
 faiança da Fábrica de Valentes - Devesas,
 decoração policromada "putti",
 português, séc. XIX,
 esbeijadelas, marcado,
 assinado PL
 Dim. - 39 cm € 400 - 600

336
PRATO,
 faiança da Fábrica da Corticeira - Porto,
 decoração policromada "paisagem",
 português, séc. XX,
 faltas no vidrado, marcado,
 assinado A. CINATTI
 Dim. - 40 cm € 120 - 180

338
BILHA COM PRATO E PÚCARO,
 faiança da Fábrica do Cavaco - Gaia,
 decoração policromada "flores",
 portuguesa, séc. XX,
 colagens no prato e no púcaro,
 marcada
 Dim. - 36 cm € 120 - 180

335
PLACA,
 loiça pó de pedra da Fábrica
 de Fonte Nova - Aveiro,
 decoração policromada e relevada "nau",
 portuguesa, séc. XIX,
 esbeijadelas, marcada
 Dim. - 41,5 x 31 cm € 120 - 180

337
PRATO DE GRANDES DIMENSÕES,
 faiança da Fábrica de Massarelos - Porto,
 decoração policromada "flores",
 português,
 séc. XIX/XX,
 marcado
 Dim. - 40 cm € 80 - 120

339
PRATO DE GRANDES DIMENSÕES,
 faiança da Olaria Duarte - Mafra,
 decoração policromada "fadista de Alfama"
 português, séc. XX,
 rachado,
 datado de 1956, marcado
 Dim. - 41,5 cm € 120 - 180



340
JARRA FACETADA, faiança da Fábrica de Fonte Nova, decoração policromada "figuras orientais", portuguesa, partida e colada, assinada A. MOTA R. - 1926
 Dim. - 44,5 cm € 100 - 150

341
VASO COM BASE, faiança da Fábrica das Devesas, decoração a azul "grega", português, séc. XX, cabelo na base, pequenas esbeçadelas, marcado
 Dim. - 25,5 X 25 cm € 60 - 90

342
JARRO, faiança da Fábrica de Valentim - Devesas, decoração a azul e vermelho, português, séc. XX, marcado
 Dim. - 38,5 cm € 160 - 240

343
PRATO DE GRANDES DIMENSÕES, faiança de Coimbra, decoração policromada "armas de Portugal", português, séc. XX, pequenas faltas no vidrado, marcado, assinado AS; Dim. - 39,5 cm € 200 - 300

344
MORINGUE, faiança da Fábrica de Battistini de Maria de Portugal, decoração policromada com inscrição, português, datado de 1936
 Dim. - 36 cm € 200 - 300

345
PRATO, faiança da Fábrica do Cavaco - Gaia, decoração a azul e vinoso "escudo coroadado com inscrição BEM SE MERESE", português, séc. XX, faltas no vidrado, marcado; Dim. - 38,5 cm € 200 - 300



346

"ESTAÇÕES DO ANO", quatro pratos de grandes dimensões em loiça pó de pedra da Fábrica do Carvalhinho, decoração a azul, portugueses, séc. XX, um com pequeno cabelo, marcados
 Dim. - 39 cm

€ 400 - 600

347

"ESTAÇÕES DO ANO", conjunto de quatro pratos de grandes dimensões em loiça da Fábrica do Carvalhinho, portugueses, séc. XX, marcados
 Dim. - 48,5 cm

€ 1.500 - 2.250





348

349

350

348

CANDEEIRO, loiça pó de pedra da Fábrica do Carvalhinho, decoração a azul "armas de Portugal", electrificado, português, séc. XX, marcado
Dim. - 45 cm € 100 - 150

349

PAR DE CACHEPOTS, faiança da Fábrica do Senhor do Além, decoração a azul "flores", portuguesas, séc. XX, faltas no vidrado, esbeaçadelas
Dim. - 20 cm € 200 - 300

350

CACHEPOT, faiança da Fábrica do Senhor do Além, decoração a azul "flores", português, séc. XX, esbeaçadelas, marcado, assinado F. Branco - 1910
Dim. - 20,5 cm € 100 - 150



351
PRATO,
 faiança, decoração a azul "brasão" com bordo dito de aranhões,
 português, séc. XIX/XX, racha, faltas no vidrado
 Dim. - 41 cm € 400 - 600



353
PRATO, faiança, decoração a azul " brasão",
 bordo dito de aranhões, português, séc. XIX,
 restauro no bordo, partido e gateado, esbeçadelas
 Dim. - 41 cm € 300 - 450



352
PRATO DE GRANDES DIMENSÕES, faiança da Fábrica
 de Constância - Battistini de Maria de Portugal, decoração
 policromada "VII Centenário de Santo António - Junho
 de 1931", português, séc. XX, marcado
 Nota - pertenceu à coleção Dr. Artur Maldonado de Freitas, conforme etiqueta
 do respectivo leilão.
 Dim. - 54,5 cm € 600 - 900



354
PRATO DE GRANDES DIMENSÕES,
 faiança da Fábrica de Constância -
 Battistini de Maria de Portugal,
 decoração policromada "armas de D. Vasco da Gama",
 português, séc. XX,
 marcado
 Dim. - 54,5 cm € 500 - 750



355
JARRO,
 faiança,
 decoração a azul "paisagem oriental",
 português, séc. XIX
 Dim. - 21,5 cm € 150 - 225

356
PRATO,
 faiança, decoração policromada "aves",
 português, séc. XIX, pequenos cabelos,
 esbeçadelas e faltas no vidrado
 Dim. - 28,5 cm € 150 - 225

357
BULE, faiança de Viana,
 decoração a azul "paisagem com casario",
 português, séc. XIX, falta do pomo
 da tampa e esbeçadelas, marcado
 Dim. - 17 cm € 120 - 180

358
GALHETEIRO, faiança da Fábrica
 de Cavaco, decoração policromada,
 português, séc. XIX/XX, falta de uma
 tampa, pequenos defeitos e restauros,
 marcado; Dim. - 22 cm € 120 - 180

359
TINTEIRO "CORAÇÃO", faiança
 da Fábrica de Viúva Lamego, decoração
 a azul "flores", português, séc. XX, tampa
 e um depósito restaurados, marcado
 Dim. - 6,5 x 20,5 x 16 cm € 120 - 180

360
GALHETEIRO,
 faiança da Fábrica de Cavaco, decoração
 policromada "flores", português,
 séc. XIX/XX, esbeçadelas, marcado
 Dim. - 24 cm € 160 - 240

361
CANTIL EM FORMA DE BÓIA,
 faiança, decoração esponjada a verde,
 castanho e amarelo, português, séc. XIX,
 pequenas faltas no vidrado
 Dim. - 26 cm € 400 - 600

362
"CARRANCA DE VELHA", faiança da
 Fábrica das Devesas, decoração a verde,
 portuguesa, séc. XIX/XX, *vd. Catálogo da
 Fábrica Cerâmica e de Fundição das Devesas -
 António Almeida da Costa & C^a - Vila Nova de Gaia
 - Portugal, 1910, Secção de Figuras, n^o 287, p. 30.*
 Dim. - 30 x 23 cm € 100 - 150

363
PRATO, faiança, decoração a azul
 "folhas", português, séc. XIX/XX,
 craquelé; Dim. - 22,5 cm € 10 - 15



364
JARRO "HOMEM SENTADO",
 faiança, decoração policromada,
 português, séc. XX,
 faltas no vidrado
 Dim. - 25 cm € 150 - 225

365
PRATO,
 faiança, decoração policromada "duelo",
 português, séc. XIX,
 ligeiras faltas no vidrado
 Dim. - 34 cm € 700 - 1.050

366
JARRO "CAVALHEIRO DE CARTOLA",
 faiança, decoração policromada,
 português, séc. XIX,
 pequenas faltas no vidrado
 Dim. - 38 cm € 400 - 600

367
PRATO, faiança da Fábrica de Miragaia,
 decoração policromada "flores",
 português, séc. XIX,
 esbeçadelas, marcado *SL*
 Dim. - 33,5 cm € 250 - 375

368
PERFUMADOR, estilo rocaille,
 barro vidrado das Caldas,
 decoração policromada,
 séc. XX, marcado
 Dim. - 15 cm € 200 - 300

369
PRATO,
 faiança, decoração policromada "flor",
 português, séc. XIX,
 cabelos e esbeçadelas
 Dim. - 30 cm € 120 - 180



370
JARRA,
 faiança, decoração policromada "flores",
 portuguesa, séc. XIX,
 colagem no bordo, esbeaçadelas
 Dim. - 19 cm € 80 - 120

371
BULE,
 faiança,
 decoração a castanho,
 português, séc. XIX
 Dim. - 20 cm € 150 - 225

372
JARRO "HOMEM",
 faiança da Fábrica da Torrinha,
 decoração policromada, português,
 séc. XX, marcado, assinado A. M.
 Dim. - 26,5 cm € 150 - 225

373
PRATO DE GRANDES DIMENSÕES,
 faiança, decoração policromada "cão",
 português, séc. XIX,
 esbeaçadelas
 Dim. - 39 cm € 350 - 525

374
PRATO, faiança, decoração a azul com
 inscrição MATA, bordo dito "de contas",
 português, séc. XVII/XVIII,
 gateado, cabelos e esbeaçadelas
 Dim. - 32 cm € 800 - 1.200

375
PRATO,
 faiança, decoração policromada "casario",
 português, séc. XIX,
 esbeaçadelas
 Dim. - 38 cm € 600 - 900

376
PRATO,
 faiança, decoração policromada "casario",
 português, séc. XIX,
 ligeiras faltas no vidrado
 Dim. - 32 cm € 700 - 1.050

377
PRATO COBERTO, faiança da Fábrica
 do Cavaquinho, decoração esponjada
 a castanho, português, séc. XIX,
 craquelé, pequena esbeaçadela
 Dim. - 16 x 32 cm € 350 - 525

378
PRATO,
 faiança, decoração policromada "espiral",
 português, séc. XIX,
 esbeaçadelas
 Dim. - 34 cm € 120 - 180

379

BILHA DE SEGREDO,

faiança,
decoração policromada "armas de Portugal",
portuguesa, séc. XIX,
pequenas esbeçadelas,
faltas no vidrado

Nota - pertenceu à coleção Dr. Artur Maldonado de Freitas,
conforme etiqueta do respectivo leilão.

Dim. - 27 cm

€ 1.200 - 1.800

379 a)

PRATO DE GRANDES DIMENSÕES,

faiança da Fábrica de Constância - Lisboa,
decoração a azul "caravela",
português,
séc. XX,
ligeiras faltas no vidrado,
marcado

Dim. - 43 cm

€ 200 - 300

380

"ÚLTIMA CEIA",

placa relevada em faiança,
decoração policromada,
portuguesa, séc. XIX,
esbeçadelas,
moldura em madeira

Dim. - 30,5 x 58,5 cm

€ 4.500 - 6.750



380



- 381**
ROSA RAMALHO - 1888-19??,
 "ANIMAL DE SEIS PATAS",
 escultura em barro vidrado,
 restauro na base, assinada
 Dim. - 12,5 cm € 40 - 60
- 382**
APITO "ENGOMADEIRA",
 barro pintado,
 Barcelos, séc. XX,
 esbeijadelas
 Dim. - 15 cm € 60 - 90
- 383**
APITO "MACACA",
 barro pintado,
 Barcelos, séc. XX,
 falta do apito, esbeijadelas
 Dim. - 13 cm € 60 - 90
- 384**
APITO "JUNTA DE BOIS",
 barro pintado,
 Barcelos, séc. XX,
 pequenos defeitos
 Dim. - 11,5 cm € 60 - 90
- 385**
APITO "MEXICANO A CAVALO",
 barro pintado,
 Barcelos, séc. XX,
 faltas e defeitos
 Dim. - 19 cm € 40 - 60
- 386**
APITO "DOIS MÚSICOS",
 barro pintado,
 Barcelos, séc. XX,
 pequenos defeitos
 Dim. - 14 cm € 60 - 90
- 387**
"MACACO E CESTA",
 placa de suspensão faiança,
 decoração policromada,
 portuguesa, séc. XIX, partida e restaurada
 Dim. - 15 cm € 60 - 90
- 388**
ROSA RAMALHO - 1888-19??,
"D. DINIS E RAINHA SANTA ISABEL",
 grupo escultórico em barro vidrado,
 ligeiras esbeijadelas, assinado
 Dim. - 26 cm € 120 - 180
- 389**
TINTEIRO "ROSA", faiança,
 decoração policromada com inscrições
 "letras", português, séc. XIX,
 falta de um depósito, esbeijadelas
 Dim. - 10 x 15 x 7,580 cm € 80 - 120
- 390**
"O SERMÃO DA COMENDA",
 escultura em barro das Caldas,
 decoração policromada,
 séc. XX
 Dim. - 26 cm € 120 - 180
- 391**
APITO "JUNTA DE BOIS",
 barro pintado,
 Barcelos, séc. XX,
 faltas e defeitos
 Dim. - 15 cm € 20 - 30
- 392**
APITO "PORCA",
 barro pintado,
 Barcelos, séc. XX,
 falta no rabo
 Dim. - 10 cm € 60 - 90



393
TINTEIRO "ÂNFORA",
 faiança,
 decoração a castanho,
 português, séc. XIX
 Dim. - 10 cm

€ 60 - 90

394
PALITEIRO "HOMEM COM BARRIL",
 faiança, decoração policromada,
 português, séc. XIX, esbeiçadela
 Nota - pertenceu à coleção Eng^o José Abecassis
 Dim. - 15 cm

€ 300 - 450

395
ESCARRADOR,
 faiança,
 decoração a vermelho e verde,
 português, séc. XIX/XX, esbeiçadela
 Dim. - 6 x 11 cm

€ 30 - 45

396
GARRAFA "SENHORA", faiança,
 decoração policromada, portuguesa,
 séc. XIX, sem a tampa, pequena falta
 no gargalo - figurou na *Exposição de Coleções
 Particulares de Cerâmica de Coimbra, Maio de 1965*
 Dim. - 27,5 cm

€ 1.000 - 1.500

397
**PAR DE PALITEIROS "MENINO"
 E "MENINA",** faiança, decoração
 policromada, portuguesas, séc. XIX,
 pequenas esbeiçadelas, um partido
 e colado; Dim. - 19 cm

€ 300 - 450

398
JARRA, faiança, decoração policromada
 "flores", portuguesa, séc. XIX,
 pequenas faltas no vidro
 Dim. - 17,5 cm

€ 80 - 120

399
CAIXA "PATA", loiça pó de pedra
 da Fábrica do Cavaquinho, decoração
 esponjada a castanho, portuguesa,
 séc. XIX, esbeiçadela e pequena colagem
 Dim. - 13 cm

€ 250 - 375

400
CAFETEIRA,
 faiança, decoração a verde
 "paisagem com casario", portuguesa,
 séc. XIX, pequenas esbeiçadelas
 Dim. - 19 cm

€ 100 - 150

401
PALITEIRO "PASTOR E COELHO",
 faiança, decoração policromada,
 português, séc. XIX, esbeiçadela
 Nota - pertenceu à coleção Eng^o José Abecassis
 Dim. - 17 cm

€ 600 - 900



402
"COLUNA DE CANAS",
 faiança da Fábrica das Devesas,
 decoração a branco,
 séc. XIX,
 esbeaçadelas e faltas
 no vidrado,
 marcada
*vd. Catálogo da
 Fábrica Cerâmica
 e de Fundição
 das Devesas*
 - António Almeida
 da Costa & C^a
 - Vila Nova de Gaia
 - Portugal, 1910,
 Secção de Vasos,
 n^o 478,
 p. 37
 Dim. - 77 cm
 € 400 - 600



405
"PETIZ",
 escultura
 em faiança
 da Fábrica
 das Devesas,
 decoração
 a branco,
 séc. XIX,
 faltas no vidrado,
 pequena falta
 na torneira
*vd. Catálogo
 da Fábrica Cerâmica
 e de Fundição
 das Devesas*
 - António Almeida
 da Costa & C^a
 - Vila Nova de Gaia
 - Portugal, 1910,
 Secção de Figuras,
 n^o 141,
 p. 23
 Dim. - 74 cm
 600 - 900



403
BENGALEIRO, faiança da Fábrica do Senhor do Além, decoração
 a azul "flores", séc. XX, esbeaçadelas e faltas no vidrado
 Dim. - 63 cm € 150 - 225

404
BENGALEIRO, faiança da Fábrica do Senhor do Além, decoração
 a azul "flores e cisne", séc. XX, faltas no vidrado, esbeaçadela
 e ligeiro cabelo; Dim. - 63 cm € 120 - 180



406
PAR DE JARRÕES, faiança da Fábrica de Fonte Nova - Aveiro,
 decoração relevada e policromada, séc. XIX, um com cabelo
 e bordo partido e gateado, marcados; Dim. - 62 cm € 1.000 - 1.500



407

"BUSTO DE LUÍS DE CAMÕES",
escultura em faiança da Fábrica das Devesas,
decoreção a branco, séc. XIX, faltas no vidrado,
craquelé e faltas nos relevos da coroa de louros, cabelos

Nota - *vd. Catálogo da Fábrica Cerâmica e de Fundição das Devezas - António Almeida da Costa & C^a - Vila Nova de Gaia - Portugal, 1910, Secção de Figuras, nº 234, p. 27.*

Dim. - 77 cm

€ 800 - 1.200



408
"BUSTO DE ALMEIDA GARRETT",
 escultura em faiança da Fábrica das Devesas, decoração a branco com laivos azuis, séc. XIX, faltas no vidrado
 vd. *Catálogo da Fábrica Cerâmica e de Fundição das Devesas - António Almeida da Costa & C^a - Vila Nova de Gaia - Portugal, 1910, Secção de Figuras, n^o 238, p. 28*
 Dim. - 76 cm
 € 800 - 1.200



410
JARRÃO,
 faiança da Fábrica da Torrinha, decoração relevada "cabeça de Cristo com coroa de espinhos" e marmoreada a azul, séc. XIX/XX, pequenas esbeçadelas, marcado
 Dim. - 60 cm
 € 600 - 900



409
PAR DE PINÁCULOS "PINHAS", faiança da Fábrica das Devesas, decoração a branco, séc. XIX, faltas no vidrado, marcadas

Nota - vd. *Catálogo da Fábrica Cerâmica e de Fundição das Devesas - António Almeida da Costa & C^a - Vila Nova de Gaia - Portugal, 1910, Secção de Vasos, n^o 449, p. 36.*; Dim. - 71 cm
 € 1.000 - 1.500



4II
"BUSTO DE D. PEDRO V",
escultura em terracota da Fábrica das Devesas,
séc. XIX, pequena falta no bigode

Nota - vd. *Catálogo da Fábrica Cerâmica e de Fundição das Devesas - António Almeida da Costa & C^a - Vila Nova de Gaia - Portugal, 1910, Secção de Figuras, nº 233, p. 27.; Dim. - 72 cm* € 600 - 900

MÓVEIS



412
ARMÁRIO LIVREIRO, romântico,
casquinha, corpo superior com vidros,

português, séc. XIX, pequenos defeitos
Dim. - 220 x 123 x 47 cm

€ 700 - 1.050



413

CÓMODA, estilo D. José ao gosto francês, marqueterie em pau santo, pau rosa e outras madeiras, aplicações em bronze dourado portuguesa, séc. XIX/XX, tampo restaurado, pequenos defeitos

Dim. - 85 x 122 x 59 cm

€ 2.000 - 3.000

414

CÓMODA, D. José. nogueira com tampo em castanho, entalhamentos dourados, ferragens em bronze, portuguesa, séc. XVIII, restauros, dourado posterior, ferragens não originais

Dim. - 86 x 121 x 54 cm

€ 2.500 - 3.750



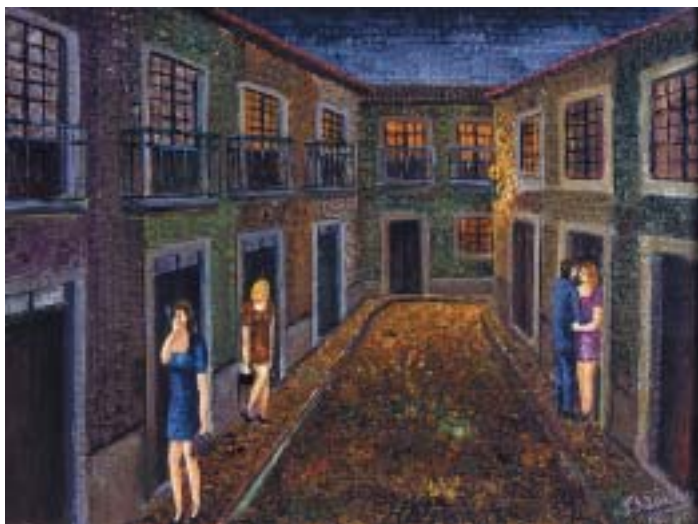
PINTURA



415
JOSÉ DIAS SANCHES - 1903-1972,
"VIELA COM FIGURA FEMININA", óleo sobre tela, assinado
Dim. - 72 x 57 cm € 1.500 - 2.250



417
ANTÓNIO FERNANDES - NASC. 1911,
"TRECHO DO PORTO",
óleo sobre tela, assinado e datado de 1940
Dim. - 39 x 27 cm € 600 - 900



416
ISABELINO - NASC. 1924,
"PORTO - RUA ESCURA",
óleo sobre tela, assinado e datado de 1990
Dim. - 29 x 39 cm € 600 - 900



418
ANTÓNIO MENDES DA SILVA - NASC. 1903,
"NOCTURNO - VISTA DE CIDADE",
óleo sobre platex, assinado
Dim. - 40 x 50 cm € 600 - 900



419
TOM - TOMÁS DE MELO - 1906-1990,
"TRECHO DE ALFAMA", guache sobre papel,

duas dobras no papel, assinado e datado de 1937
Dim. - 32 x 26 cm

€ 1.500 - 2.250



420
ALBUQUERQUE MENDES
- NASC. 1953,
"FIGURA DE NEGRO E PAISAGEM",
técnica mista sobre papel,
assinado e datado de 1988
Dim. - 41 x 29 cm

€ 800 - 1.200



422
GUILHERME CAMARINHA - 1912-1994,
"ESBOCETO PARA UM RETRATO", desenho a caneta de feltro
sobre papel, pequenas manchas de humidade, assinado e datado
de 1950 - integrou a exposição "Guilherme Camarinha - 1912-1994",
realizada no Museu Nacional Soares dos Reis em 2003, figurando no respectivo
catálogo com o nº 070 D, p. 204; Dim. - 32,5 x 24 cm € 1.000 - 1.500



421
ISABELINO - NASC. 1924,
"PORTO - RIBEIRA",
óleo sobre aglomerado de madeira, assinado
Dim. - 49 x 62 cm

€ 1.000 - 1.500



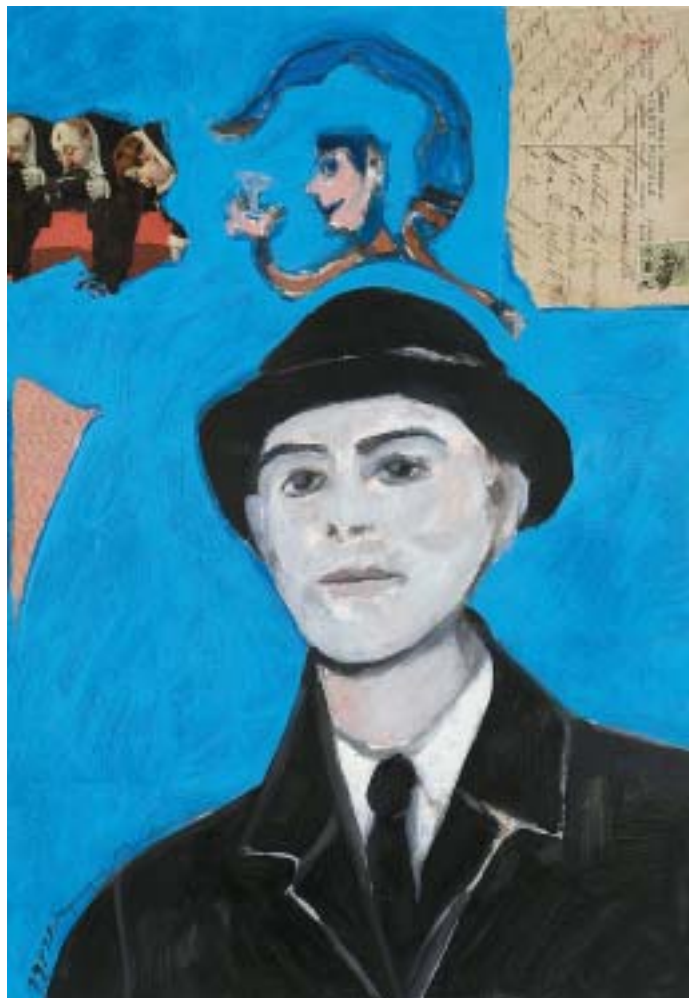
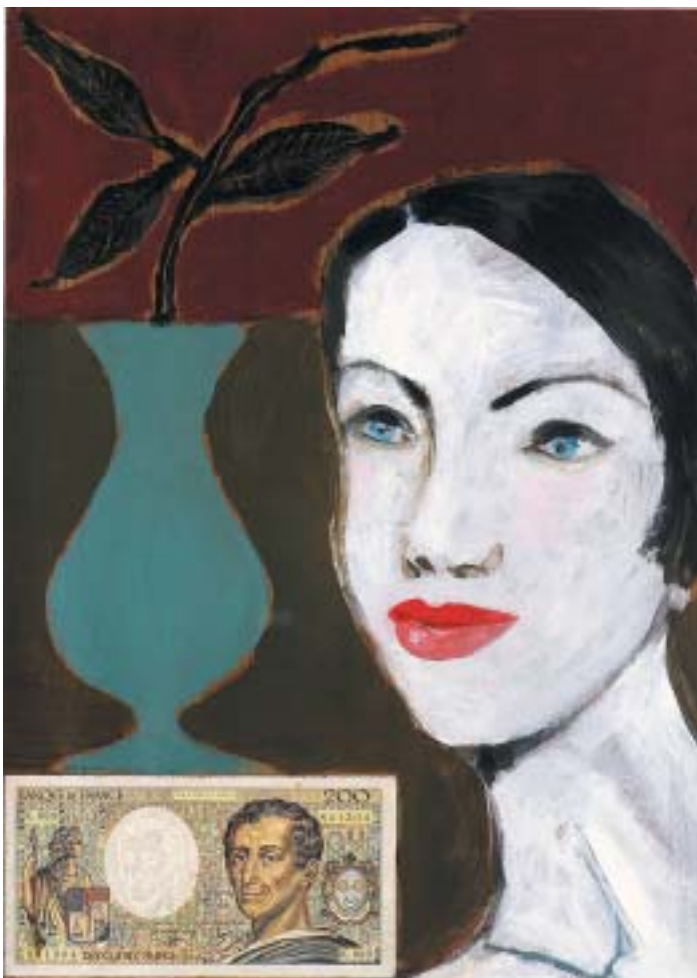
423
ALBINO JOSÉ MOREIRA - 1895-1995,
"PORTO - PRAÇA DO INFANTE",
óleo sobre tela colada sobre plateg, assinado e datado de 1991
Dim. - 53 x 78,5 cm € 600 - 900



424
ALBUQUERQUE MENDES - NASC. 1953,
"CORREIO DA BAÍA",

têmpera sobre papel, assinada e datada de 1998
Dim. - 97,5 x 72,5 cm

€ 2.000 - 3.000



425
ALBUQUERQUE
MENDES - NASC. 1953,
"BUSTO FEMININO, JARRA
COM FLORES E NOTA DE 200
FRANCOS", técnica mista
 sobre papel, assinado e datado
 de 2002; *Dim. - 43,5 x 31 cm*
 € 1.000 - 1.500

426
ALBUQUERQUE
MENDES - NASC. 1953,
"HOMEM COM CHAPÉU
DE CÔCO E POSTAL",
 técnica mista sobre papel,
 assinado e datado de 1991
Dim. - 46 x 32,5 cm € 800 - 1.200

427
ISABELINO - NASC. 1924
"PORTO - PALÁCIO
DE CRISTAL",
 óleo sobre tela,
 assinado
Dim. - 54 x 64 cm € 1.500 - 2.250

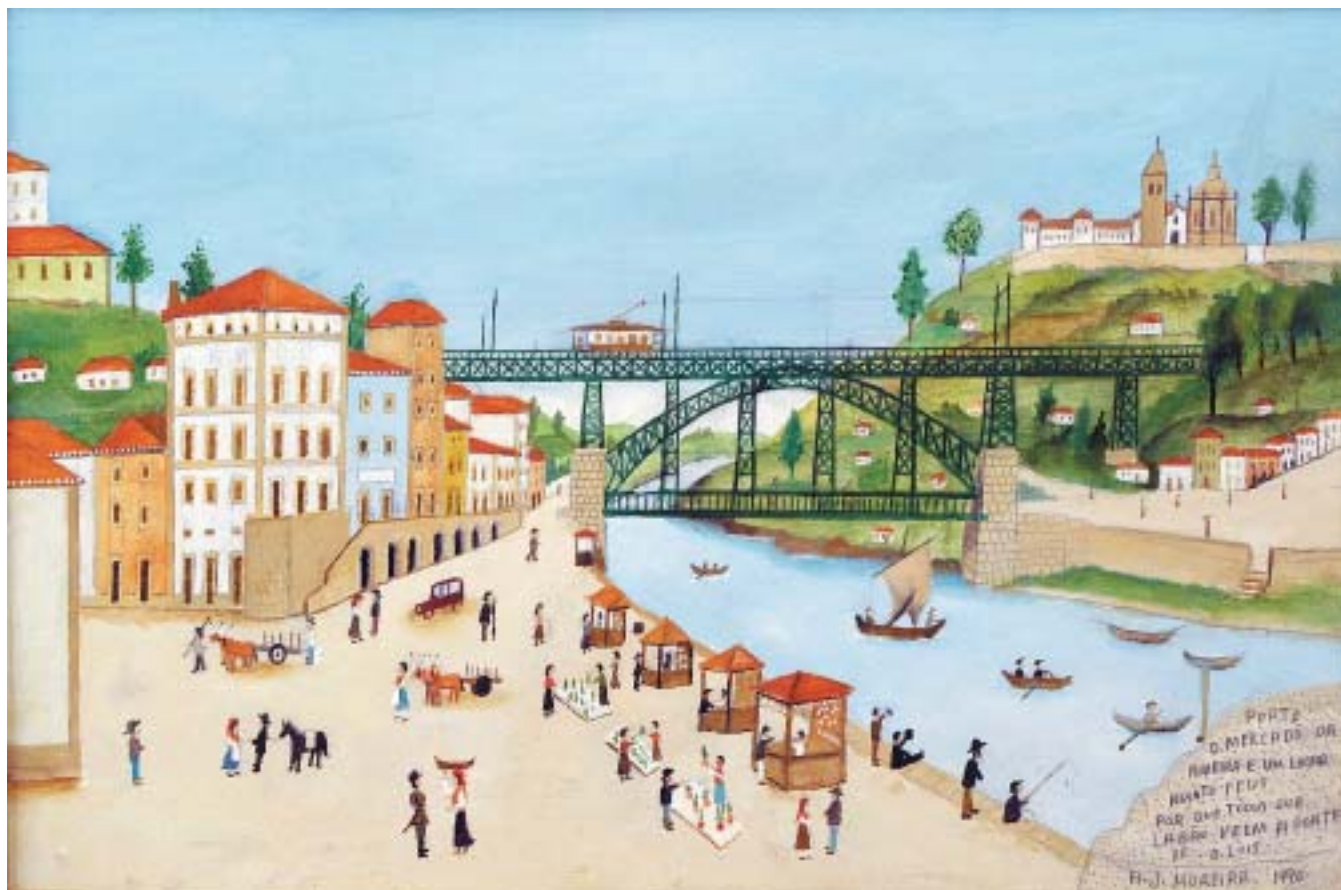
428
ISABELINO
- NASC. 1924,
"O PRESO POLÍTICO",
óleo sobre aglomerado
de madeira,
assinado
e datado no verso
- Porto 1975
Dim. - 55 x 53 cm

€ 1.250 - 1.875



429
ALBINO JOSÉ MOREIRA -
1895-1995,
"PORTO
- MERCADO DA RIBEIRA",
óleo sobre tela
colada sobre platex,
assinado
e datado de 1990
Dim. - 38 x 58,5 cm

€ 600 - 900





430
LUÍS ALBERTO - SÉC. XX,
"JARDIM",
óleo sobre tela colada sobre madeira, assinado
Dim. - 33 x 24 cm

€ 200 - 300



432
PEDRO OLAIO - 1903 - 19??,
"NOSSA SENHORA DO SALTO",
óleo sobre platex, assinado
Dim. - 26 x 19 cm

€ 200 - 300



431
ANTÓNIO MENDES DA SILVA - NASC. 1903,
"JARDIM COM FLORES",
óleo sobre cartão, assinado
Dim. - 25,5 x 35 cm

€ 400 - 600



433
ANTÓNIO MENDES DA SILVA - NASC. 1903,
"NOCTURNO",
óleo sobre platex, assinado
Dim. - 20,5 x 25 cm

€ 400 - 600



434
MARIA HELENA VIEIRA DA SILVA - 1908-1992,
"ABSTRACTO",
 serigrafia sobre papel, assinada, numerada 96/100
 Dim. - 78,5 x 59,5 cm € 1.000 - 1.500



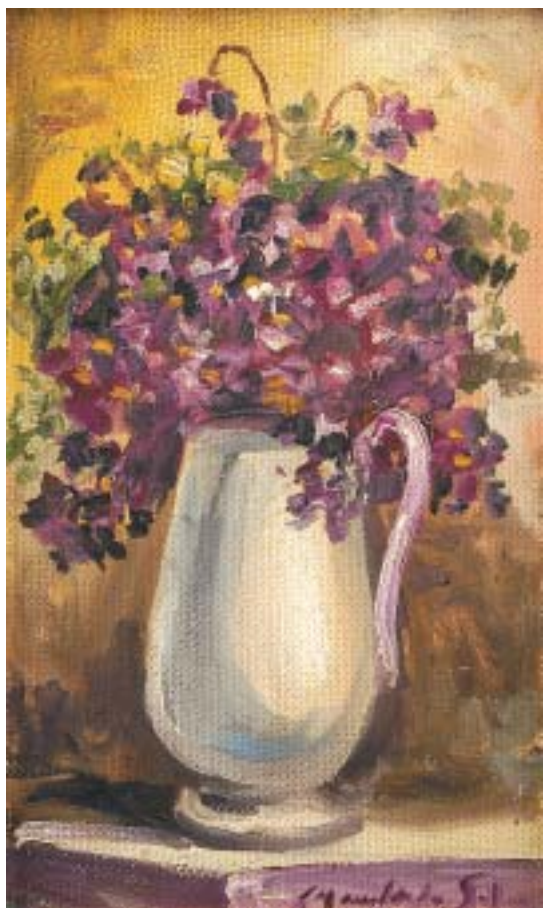
436
RAFAEL BORDALO PINHEIRO - 1846-1905,
"FIGURAS", desenho a tinta da China sobre papel,
 assinado e datado de Coimbra - 27 de Outubro de 1883
 Dim. - 27 x 21 cm € 1.000 - 1.500



435
ARMANDO DE LUCENA - 1886-1975,
"BEJA - IGREJA",
 aguarela sobre papel, assinada e dedicada de Beja - 9-XII-1949
 Dim. - 10 x 15 cm € 150 - 225



437
ALVES DE SÁ - 1878-1982,
"FRAGATAS NO TEJO",
 aguarela sobre papel, assinada
 Dim. - 8,5 x 13,5 cm € 700 - 1.050



438
ANTÓNIO MENDES DA SILVA - NASC. 1903,
"NATUREZA MORTA - JARRO COM FLORES",
óleo sobre platex, assinado
Dim. - 31 x 18,5 cm € 200 - 300



440
ANTÓNIO MENDES DA SILVA - NASC. 1903,
"NATUREZA MORTA - JARRO COM FLORES",
óleo sobre platex, assinado
Dim. - 38 x 26 cm € 200 - 300



439
A. ALEXANDRE - SÉC. XIX/XX,
"PESCADOR DEITADO NA AREIA",
óleo sobre cartão, assinado e datado de 1892
Dim. - 23 x 27,5 cm € 350 - 525



441
"NATUREZA MORTA - CESTA COM FRUTOS",
óleo sobre tela,
escola portuguesa, séc. XX
Dim. - 51 x 70,5 cm € 200 - 300



442
JOSÉ DIAS SANCHES - 1903-1972,
"ARBUSTOS",

óleo sobre platex, assinado
 Dim. - 29 x 23 cm

€ 150 - 225



444
PAULO GAMA - NASC. 1905,
"LAVADEIRAS",

óleo sobre tela, assinado e datado de 1949
 Dim. - 41 x 28 cm

€ 200 - 300



443
ANTÓNIO CRUZ - NASC. 1907,
"LEIXÕES", desenho a carvão com fixador sobre cartão,
 assinado e datado de 1968

Dim. - 37,5 x 41 cm

€ 500 - 750



445
ANTÓNIO CRUZ - NASC. 1907,
"BARCOS NA PRAIA", desenho a carvão com fixador sobre papel,
 assinado, dedicado e datado de 1968

Dim. - 14 x 22 cm

€ 400 - 600

CERÂMICA DAS CALDAS



- | | | |
|---|--|---|
| <p>446
 JARRA, barro vidrado, decoração escorrida a castanho e relevada "azeitonas", Caldas, séc. XIX, pequenas faltas, datada de 1890 e marcada <i>FÁBRICA DE FAIANÇAS DAS CALDAS DA RAINHA</i> - vd. <i>Simas & Isidro nº 276</i>
 <i>Dim.</i> - 24 cm € 200 - 300</p> | <p>447
 JARRA "TRÊS ÂNFORAS", barro vidrado, decoração escorrida a verde, Caldas, séc. XX, pequena esbeçadela repintada
 <i>Dim.</i> - 16 cm € 80 - 120</p> | <p>448
 JARRA, barro vidrado, decoração escorrida a verde, Caldas, séc. XX, esbeçadela, datado de 1904 e marcado <i>FÁBRICA DE FAIANÇAS DAS CALDAS DA RAINHA</i> - vd. <i>Simas & Isidro nº 276</i>
 <i>Dim.</i> - 13 cm € 120 - 180</p> |
| <p>449
 JARRA, barro vidrado, decoração escorrida a castanho e verde, Caldas, séc. XIX, pequenas faltas, datado de 1889 e marcado <i>FÁBRICA DE FAIANÇAS DAS CALDAS DA RAINHA</i> - vd. <i>Simas & Isidro nº 276</i>
 <i>Dim.</i> - 13 cm € 260 - 390</p> | <p>450
 JARRA, barro vidrado, decoração escorrida, Caldas, séc. XX, datado de 1907 e marcado <i>FÁBRICA DE FAIANÇAS DAS CALDAS DA RAINHA</i> - vd. <i>Simas & Isidro nº 276</i>
 <i>Dim.</i> - 23 cm € 150 - 225</p> | <p>451
 JARRO EM FORMA DE ODRE, barro vidrado decoração a verde e castanho "rã", Caldas, séc. XX, falta no vidrado, datado de 1908 e marcado <i>FÁBRICA DE FAIANÇAS DAS CALDAS DA RAINHA</i> - vd. <i>Simas & Isidro nº 276</i>
 <i>Dim.</i> - 26 cm € 300 - 450</p> |
| <p>452
 "SACO COM FIGOS", barro vidrado, decoração a castanho e verde, Caldas, séc. XIX, pequenas faltas, datado de 1889 e marcado <i>FÁBRICA DE FAIANÇAS DAS CALDAS DA RAINHA</i> - vd. <i>Simas & Isidro nº 276</i>
 <i>Dim.</i> - 13 cm € 260 - 390</p> | <p>453
 CANTIL, barro vidrado, decoração escorrida a castanho, Caldas, datado de 1890 e marcado <i>FÁBRICA DE FAIANÇAS DAS CALDAS DA RAINHA</i> - vd. <i>Simas & Isidro nº 276</i>
 <i>Dim.</i> - 24 cm € 200 - 300</p> | <p>454
 JARRO COM TAMPA, barro vidrado, decoração escorrida em tons de verde e castanho, Caldas, séc. XX, falta no vidrado da pega
 <i>Dim.</i> - 26 cm € 120 - 180</p> |
| <p>454
 JARRO COM TAMPA, barro vidrado, decoração escorrida a azul, Caldas, séc. XIX/XX, esbeçadelas
 <i>Dim.</i> - 24,5 cm € 120 - 180</p> | | |



455
JARRA, barro vidrado, decoração policromada "libelinha", Caldas, séc. XX, gargalo aparado, datado de 1902 e marcado *FÁBRICA DE FAIANÇAS DAS CALDAS DA RAINHA* - vd. *Simas & Isidro* nº 276
 Dim. - 31 cm € 160 - 240

456
BULE "PATO", barro vidrado, decoração policromada, Caldas, séc. XIX/XX, colagem no bico
 Dim. - 14 cm € 80 - 120

457
VASILHA DE AGUARDENTE "HOMEM SENTADO EM PIPA", barro vidrado, decoração policromada, Caldas, séc. XIX, falta na pipa, marcada *FÁBRICA DE ANTÓNIO ALVES DA CUNHA* - vd. *Simas & Isidro* nº 426; Dim. - 32 cm € 200 - 300

458
BULE "MACACO E COBRA", barro vidrado, decoração policromada, Caldas, séc. XIX, tampa não original, marcada da *FÁBRICA DE FAIANÇAS DE MANUEL CIPRIANO GOMES "MAFRA"* - vd. *Simas & Isidro* nº 543; Dim. - 21 cm € 120 - 180

459
JARRA COM DUAS ASAS, barro vidrado, decoração relevada a verde "cacho de uvas", Caldas, séc. XIX, faltas, datado de 1890 e marcado *FÁBRICA DE FAIANÇAS DAS CALDAS DA RAINHA* - vd. *Simas & Isidro* nº 276; Dim. - 25 cm € 200 - 300

460
PRATO DECORATIVO, barro vidrado, decoração relevada e policromada "mariscos", Caldas, faltas, datado de 1887 e marcado *FÁBRICA DE FAIANÇAS DAS CALDAS DA RAINHA* - vd. *Simas & Isidro* nºs 205 e 276; Dim. - 27 cm € 250 - 375

461
BILHA DE SEGREDO, barro vidrado, decoração relevada e policromada, Caldas, séc. XIX, pequenas faltas nos relevos
 Dim. - 23 cm € 200 - 300

462
PORTA-CARTAS, barro vidrado, decoração relevada e policromada, inscrição *BANCO DE SEGUROS*, Caldas, séc. XX, pequenas esbeçadelas, marcada *FÁBRICA DE FAIANÇAS DE SAN RAFAEL* - vd. *Simas & Isidro* nº 108
 Dim. - 13,5 x 19,5 x 7 cm € 80 - 120

463
PRATO DECORATIVO, barro vidrado, decoração relevada "animais sobre musgo", Caldas, séc. XX, datado de 1903 e marcado *FÁBRICA DE FAIANÇAS DAS CALDAS DA RAINHA* - vd. *Simas & Isidro* nº 276
 Dim. - 28 cm € 400 - 600



464
TINTEIRO "ZÉ POVINHO",
 barro vidrado, decoração policromada,
 inscrição *ORA TOMA*, Caldas,
 séc. XIX/XX, pequenas esbeçadelas,
 marca não identificável
 Dim. - 14,5 cm € 80 - 120

465
"HOMEM A CAG...",
 escultura em barro vidrado,
 decoração policromada,
 Caldas,
 séc. XIX/XX
 Dim. - 8,5 cm € 50 - 75

466
CAIXA "ZÉ POVINHO",
 barro vidrado,
 decoração policromada,
 Caldas, séc. XIX/XX,
 marcada *GERMANO L. DA SILVA*
 Dim. - 13,5 cm € 150 - 225

467
TINTEIRO "ZÉ POVINHO FAZENDO MANGUITO", barro vidrado, decoração policromada, inscrição *TOMA*, Caldas, datado de 1905 e marcado *FÁBRICA DE FAIANÇAS DAS CALDAS DA RAINHA* - *vd. Simas & Isidro nº 276*; Dim. - 12 cm € 150 - 225

468
"ZÉ DAS PAPAS",
 escultura em barro vidrado,
 decoração policromada,
 Caldas, séc. XX,
 falta da colher
 Dim. - 9 cm € 50 - 75

469
"ZÉ DAS PAPAS",
 escultura em barro vidrado, decoração policromada, Caldas, séc. XIX/XX, falta na colher, marcada *FÁBRICA DE ANTÓNIO ALVES DA CUNHA* - *vd. Simas & Isidro nº 427*
 Dim. - 10 cm € 60 - 90

470
"ZÉ POVINHO NO PENICO",
 escultura em barro vidrado,
 decoração policromada,
 Caldas, séc. XIX/XX,
 falta do fundo do bacio
 Dim. - 10 cm € 60 - 90

471
PALITEIRO "ZÉ POVINHO DEITADO",
 barro vidrado,
 decoração em tons de castanho,
 Caldas, séc. XIX,
 uma perna partida e colada
 Dim. - 9,5 x 20 cm € 120 - 180

472
DOIS CINZEIROS "ZÉ POVINHO NO PENICO", barro vidrado, decorações policromadas, Caldas, séc. XX, um com marca não identificável
 Dim. - 12 x 9 cm € 60 - 90



473
"MARECHAL CARMONA",
 escultura em barro vidrado,
 decoração policromada,
 Caldas, séc. XX,
 marca não identificada
 Dim. - 22 cm

€ 150 - 225

474
"MARÍTIMO",
 figura de movimento em barro vidrado,
 decoração policromada, Caldas, séc. XX,
 datado de 1908 e marcado *FÁBRICA DE FAIANÇAS DAS CALDAS DA RAINHA* - vd. *Simas & Isidro nº 276*; Dim. - 24 cm

€ 700 - 1.050

475
"SALOIO RINDO",
 escultura em barro vidrado,
 decoração policromada, Caldas, séc. XX,
 marcada *FÁBRICA DE FAIANÇAS DE SAN RAFAEL* - vd. *Simas & Isidro nº 108*
 Dim. - 19,5 cm

€ 200 - 300

476
"VENDEDORA DE FRUTA",
 escultura em barro vidrado, decoração
 policromada, Caldas, séc. XX, assinada
 Vasco, marcada *FÁBRICA DE FAIANÇAS DE SAN RAFAEL* - vd. *Simas & Isidro nº 108*
 Dim. - 19 cm

€ 150 - 225

477
"SACRISTÃO", figura de movimento
 em barro vidrado, decoração policromada,
 Caldas, séc. XX, pequenas faltas no vidrado
 marcada *FÁBRICA DE FAIANÇAS DE SAN RAFAEL* - vd. *Simas & Isidro nº 108*
 Dim. - 23,5 cm

€ 400 - 600

478
"FAZENDO O MANGUITO",
 escultura em barro vidrado,
 decoração policromada, Caldas, séc. XX,
 marcada *FÁBRICA DE FAIANÇAS DE SAN RAFAEL* - vd. *Simas & Isidro nº 108*
 Dim. - 24 cm

€ 120 - 180

479
"HOMEM DE CAPOTE E CANECA",
 escultura em barro vidrado,
 decoração policromada, Caldas, séc. XX,
 marcada *FÁBRICA DE FAIANÇAS DE SAN RAFAEL* - vd. *Simas & Isidro nº 108*
 Dim. - 19 cm

€ 200 - 300

480
"SALOIA",
 escultura em barro vidrado,
 decoração policromada, Caldas, séc. XX,
 marcada *FÁBRICA DE FAIANÇAS DE SAN RAFAEL* - vd. *Simas & Isidro nº 108*
 Dim. - 15,5 cm

€ 120 - 180

481
"HITLER ENFORCADO",
 escultura em barro vidrado,
 decoração em tons de castanho,
 Caldas, séc. XX
 Dim. - 24 cm

€ 160 - 240



482
PRATO DECORATIVO,
 barro vidrado,
 decoração relevada e policromada
 "marisco", Caldas, séc. XX,
 marcado *CERÂMICA A. F. REIS*
 Dim. - 27 cm € 200 - 300

483
PRATO DECORATIVO,
 barro vidrado, decoração policromada
 e relevada "nêspersas", Caldas, séc. XX,
 marcado *FÁBRICA DE FAIANÇAS*
DE SAN RAFAEL - vd. *Simas & Isidro* nº 108
 Dim. - 27,5 cm € 120 - 180

484
PRATO DECORATIVO, barro vidrado,
 decoração policromada e relevada "alcofa
 com peixe e marisco", Caldas, pequenas
 esbeizadelas, datado de 1905 e marcado
FÁB. DE FAIANÇAS DAS CALDAS DA RAINHA -
 vd. *Simas & Isidro* nº 276; D. - 28 cm € 600 - 900

485
PRATO DECORATIVO,
 barro vidrado,
 decoração policromada e relevada
 "caça pendurada",
 Caldas, séc. XX
 Dim. - 36 cm € 120 - 180

486
PRATO DECORATIVO, barro vidrado,
 decoração policromada e relevada
 "peixe", Caldas, séc. XIX/XX, cabelos
 e pequenas faltas, marcado *FÁBRICA*
DE ANTÓNIO ALVES DA CUNHA - vd. *Simas*
 & *Isidro* nº 427; Dim. - 36 cm € 200 - 300

487
PRATO DECORATIVO, barro vidrado,
 decoração policromada e relevada "peixe
 e marisco", Caldas, séc. XX, pequena
 falta, marcado *FÁBRICA DE FAIANÇAS*
DE SAN RAFAEL - vd. *Simas & Isidro* nº 108
 Dim. - 36 cm € 160 - 240

488
PRATO DECORATIVO, barro vidrado,
 decoração policromada e relevada "figos",
 Caldas, séc. XX, faltas, datado de 1902 e
 marcado *FÁBRICA DE FAIANÇAS DAS CALDAS*
DA RAINHA - vd. *Simas & Isidro* nº 276
 Dim. - 28 cm € 320 - 480

489
PRATO DECORATIVO, barro vidrado,
 decoração policromada e relevada
 "flores", Caldas, séc. XX, pequenas faltas,
 marcado *FÁBRICA DE ANTÓNIO ALVES*
DA CUNHA - vd. *Simas & Isidro* nº 427
 Dim. - 32,5 cm € 120 - 180

490
PRATO DECORATIVO, barro vidrado,
 decoração policromada e relevada
 "maçãs", Caldas, séc. XIX/XX, marcado
FÁBRICA DE FAIANÇAS DE JOSÉ FRANCISCO
DE SOUSA FILHO E CÂMARA - vd. *Simas*
 & *Isidro* nº 431; Dim. - 30 cm € 160 - 240



491
PRATO DECORATIVO, barro vidrado, decoração policromada e relevada "rãs", Caldas, séc. XX, pequenas faltas nos relevos, datado de 1905 e marcado *FÁBRICA DE FAIANÇAS DAS CALDAS DA RAINHA* - vd. *Simas & Isidro nº 276*

Dim. - 43 cm

€ 800 - 1.200



493
PRATO DECORATIVO, barro vidrado, decoração relevada e policromada "mariscos sobre rochedos", Caldas, séc. XX, pequenas faltas, datado de 1905 e marcado *FÁBRICA DE FAIANÇAS DAS CALDAS DA RAINHA* - vd. *Simas & Isidro nº 276*

Dim. - 42 cm

€ 600 - 900



492
PRATO DECORATIVO, barro vidrado, decoração policromada e relevada "canastra com peixes e folhas de couve", Caldas, séc. XIX, esbeaçadela e faltas nos relevos, datado de 1894 e marcado *FÁBRICA DE FAIANÇAS DAS CALDAS DA RAINHA* - vd. *Simas & Isidro nº 276*; Dim. - 44,5 cm

€ 1.200 - 1.800



494
PRATO DECORATIVO, barro vidrado, decoração policromada e relevada "folhas de couve e lagosta", Caldas, séc. XIX, cabelo e faltas, marcado *FÁBRICA DE FAIANÇAS DAS CALDAS DA RAINHA* - vd. *Simas & Isidro, nº 205 e 276*

Dim. - 43 cm

€ 600 - 900



495
CAIXA "CARICUTURA MASCULINA",
 barro vidrado, decoração policromada,
 inscrição *QUERES UMA FUMAÇA? ORA*
TOMA, Caldas, séc. XIX, tampa/busto
 restaurado e esbeçadela na base, marca
 não identificável; Dim. - 24 cm € 120 - 180

496
CAIXA "MARIA DA PACIÊNCIA",
 barro vidrado, decoração policromada,
 Caldas, séc. XX,
 marcada *FÁBRICA DE FAIANÇAS*
DE SAN RAFAEL - vd. Simas & Isidro nº 108
 Dim. - 17 cm € 250 - 375

497
CAIXA "CARICATURA DE HOMEM",
 barro policromado,
 Caldas, séc. XIX, restaurada,
 marcada *ATELIER CERÂMICO VISCONDE*
DE SACAIVÉM - vd. Simas & Isidro nº 64
 Dim. - 24 cm € 600 - 900

498
"À PROCURA DO BADALO",
 escultura em barro vidrado,
 decoração policromada,
 Caldas, séc. XIX/XX,
 faltas e defeitos no badalo
 Dim. - 16 cm € 60 - 90

499
ESCARRADOR "SACO DE DINHEIRO",
 barro vidrado, decoração a castanho,
 Caldas, séc. XIX, datado de 1890
 e marcado *FÁBRICA DE FAIANÇAS DAS*
CALDAS DA RAINHA - vd. Simas & Isidro nº 276
 Dim. - 18,5 cm € 260 - 390

500
TINTEIRO "ZÉ E MARIA RINDO",
 barro vidrado, decoração policromada,
 Caldas, séc. XIX, pequenas esbeçadelas,
 datado de 1889 e marcado *FÁBRICA DE*
FAIANÇAS DAS CALDAS DA RAINHA - vd. Simas
 & Isidro nº 276; Dim. - 11 cm € 300 - 450

501
TINTEIRO "JUIZ LENDO SENTENÇA",
 barro vidrado, decoração policromada,
 Caldas, séc. XIX/XX, pequena esbeçadela
 faltas dos depósitos, marcado *FÁBRICA*
DE ANTÔNIO ALVES DA CUNHA - vd. Simas
 & Isidro nº 426; Dim. - 22 cm € 400 - 600

502
TINTEIRO "BOTAS, MANTA E BARRETE
DE CAMPINO", barro vidrado, decoração
 policromada, Caldas, pequena falta,
 datado de 1890 e marcado *FÁBRICA DE*
FAIANÇAS DAS CALDAS DA RAINHA - vd. Simas
 & Isidro nº 276; Dim. - 10 cm € 250 - 375

503
"CABEÇA DE MARIA PACIÊNCIA",
 escultura em barro vidrado
 aplicada sobre feltro,
 decoração policromada,
 Caldas, séc. XIX/XX
 Dim. - 9,5 cm € 80 - 120



504
"BUSTO DE MULHER CEGA", barro vidrado, lenço na cabeça, rosto sem vidrado, decoração policromada, modelo atribuído a Columbano Bordalo Pinheiro, Caldas, séc. XX, ligeiros defeitos, datado de 1902 e marcado *FÁBRICA DE FAIANÇAS DAS CALDAS DA RAINHA* - vd. *Simas & Isidro* n^{os} 276, 1030 e 1064
Dim. - 44 cm
€ 1.000 - 1.500



506
BUSTO DO "PAE PAULINO" barro vidrado, decoração policromada, Caldas, séc. XIX, marcado *FÁBRICA DE FAIANÇAS DAS CALDAS DA RAINHA* - vd. *Simas & Isidro* n^o 205 e 717
Nota - Representa uma figura que na época foi muito popular em Lisboa onde era conhecido por "Pae Paulino". Pertenceu às fileiras do Exército Liberal e ganhou uma condecoração em que tinha muito orgulho. Acabou os seus dias como "caidor do Rossio".
Dim. - 41 cm
€ 1.000 - 1.500



505
PAR DE CACHEPOTS, barro vidrado, decoração policromada e relevada "peixes e mariscos",

Caldas, séc. XX, muitas faltas e defeitos, marcados *FÁBRICA DE FAIANÇAS DE SAN RAFAEL* - vd. *Simas & Isidro* n^o 108
Dim. - 26,5 cm

€ 200 - 300



507
JARRO,
 barro vidrado,
 decoração policromada e relevada,
 tampa com cisne, Caldas, séc. XIX/XX,
 faltas na policromia
 Dim. - 34 cm € 160 - 240

508
JARRO "PIPA",
 barro vidrado,
 decoração policromada e relevada,
 Caldas, séc. XX,
 faltas, marcado *AIRES C. LEAL*
 Dim. - 27,5 cm € 120 - 180

509
JARRO "TRONCO",
 barro vidrado, decoração policromada
 e relevada, Caldas, séc. XIX, faltas,
 marcado *FAIANÇAS DE ANTÔNIO ALVES*
DA CUNHA - vd. Simas & Isidro nº 42
 Dim. - 39,5 cm € 200 - 300

510
CANECA COM TAMPA, barro vidrado,
 decoração relevada e policromada,
 Caldas, séc. XX, faltas,
 marcada *FÁBRICA DE FAIANÇAS*
DE SAN RAFAEL - vd. Simas & Isidro nº 108
 Dim. - 20,5 cm € 250 - 375

511
JARRO "FRADE/LAGARTO",
 barro vidrado,
 decoração policromada e relevada,
 Caldas, séc. XIX/XX,
 pequena esbeçadela
 Dim. - 29 cm € 160 - 240

512
MORINGUE,
 barro vidrado,
 decoração monocroma a azul
 com aplicações em prata portuguesa,
 Caldas, séc. XX, marca não identificável
 Dim. - 26,5 cm € 350 - 525

513
JARRO, barro vidrado, decoração
 relevada a azul, Caldas, séc. XX,
 cabelo, datado de 1907 e marcado *FÁBRICA*
DE FAIANÇAS DAS CALDAS DA RAINHA
- vd. Simas & Isidro nº 276
 Dim. - 27 cm € 150 - 225

514
MORINGUE, barro vidrado, decoração
 monocroma a negro, aplicação em prata
 com inscrição *NUNCA DIGAS DESTA ÁGUA*
NÃO BEBEREI, Caldas, séc. XX, restauros,
 marcado *FÁB. DE FAIANÇAS DE SAN RAFAEL -*
vd. Simas & Isidro nº 108; D. - 30 cm € 250 - 375

515
JARRO COM TAMPA, barro vidrado,
 decoração policromada "musgo e marisco",
 Caldas, tampa com pequena falta, datado
 de 1906 e marcado *FÁBRICA DE FAIANÇAS*
DAS CALDAS DA RAINHA - vd. Simas & Isidro
nº 276; Dim. - 25 cm € 200 - 300



516
JARRA - CABAÇA,
 barro vidrado,
 decoração a branco anilado e relevada
 a verde "lagarto enrolado", Caldas,
 séc. XX, marcada com monograma
 de Manuel Gustavo Bordalo Pinheiro
 e datada de 1906, *FÁBRICA DE FAIANÇAS*
DAS CALDAS DA RAINHA - vd. *Simas & Isidro*
 nº 276; Dim. - 32,5 cm € 600 - 900

517
CACHEPOT
DE INSPIRAÇÃO RENASCENTISTA,
 barro esmaltado,
 decoração relevada e policromada,
 Caldas, séc. XX, asa partida e colada,
 datado de 1901 e marcado *FÁBRICA*
DE FAIANÇAS DAS CALDAS DA RAINHA
 - vd. *Simas & Isidro* nº 276 e 1064
 Dim. - 27 X 55 X 36 cm € 1.000 - 1.500



518
JARRÃO, barro vidrado, decoração fundo de escorridos,
 policromada e relevada "mariscos" e medalhão no bojo
 "alegoria à música", Caldas, séc. XIX, muitas faltas e defeitos,
 marcado *ATELIER CERÂMICO VISCONDE DE SACA VÉM*
 - vd. *Simas & Isidro* nº 64
 Dim. - 42 cm

€ 200 - 300





519
CAIXA DE CHARUTOS
 "ABADE COM MOSCA", barro, decoração policromada, Caldas, séc. XIX, pequenas faltas, marcada *FÁBRICA DE ANTÔNIO ALVES DA CUNHA* - vd. *Simas & Isidro nº 42*
 Dim. - 14 cm € 120 - 180

520
MEALHEIRO
 "CABEÇA DE FRADE COM MOSCA", barro vidrado, decoração em tons de castanho, Caldas, séc. XX, pequena falta, marcado *GERMANO*
 Dim. - 8 cm € 60 - 90

521
"MILAGRE DAS BILHAS", grupo escultórico em barro vidrado, decoração policromada, Caldas, séc. XX, pequenas faltas e defeitos, marcado *FÁBRICA DE FAIANÇAS DE SAN RAFAEL* - vd. *Simas & Isidro nº 108*; Dim. - 24 x 24 x 15 cm € 260 - 390

522
TINTEIRO "CABEÇA DE FRADE COM MOSCA", barro vidrado, decoração em tons de castanho, Caldas, séc. XIX, marcado *FÁBRICA DE ANTÔNIO ALVES DA CUNHA* - vd. *Simas & Isidro nº 427*
 Dim. - 10,5 cm € 80 - 120

523
TINTEIRO "CABEÇA DE FRADE COM MOSCA", barro vidrado, decoração em tons de castanho, Caldas, séc. XIX, defeitos no interior, marcado *FÁBRICA DE ANTÔNIO ALVES DA CUNHA* - vd. *Simas & Isidro nº 427*; Dim. - 10,5 cm € 80 - 120

524
MEALHEIRO "CABEÇA DE AGIOTA", barro vidrado, decoração policromada, Caldas, pequena esbeixadela, datado de 1890 e marcado *FÁBRICA DE FAIANÇAS DAS CALDAS DA RAINHA* - vd. *Simas & Isidro nº 276*
 Dim. - 11,5 cm € 120 - 180

525
"CARA DE MARIA PACIÊNCIA", placa em barro vidrado, decoração a castanho e creme, inscrição *PEDRAS SALGADAS*, Caldas, colada, datada de 1905 e marcada *FÁBRICA DE FAIANÇAS DAS CALDAS DA RAINHA* - vd. *Simas & Isidro nº 276*; D. - 22 cm € 80 - 120

526
PANDEIRETA, barro vidrado, decoração policromada "paisagem", Caldas, séc. XIX, pequeno restauro, marcada *FÁBRICA DE FRANCISCO GOMES D'AVELLAR* - vd. *Simas & Isidro nº 286*
 Dim. - 4 x 15 cm € 300 - 450

527
MEALHEIRO "CABEÇA DE AGIOTA", barro vidrado, decoração policromada, Caldas, séc. XX, restauro na base, datado de 1902 e marcado *FÁBRICA DE FAIANÇAS DAS CALDAS DA RAINHA* - vd. *Simas & Isidro nº 276*; Dim. - 11,5 cm € 120 - 180



528
JARRO, barro esmaltado, decoração fundo de escorridos, policromada e relevada "ramo de magnólia", Caldas, séc. XIX, faltas e defeitos, datada de 1890 e marcado *FÁBRICA DE FAIANÇAS DAS CALDAS DA RAINHA* - vd. *Simas & Isidro nº 276 e 1063*
 Dim. - 51 cm € 320 - 480



530
JARRO "MULHER TRIBAL", barro vidrado, decoração relevada e policromada, séc. XX, pequenos defeitos de fabrico, marcado *SOUSA - BARCELOS*
 Dim. - 28,5 cm € 160 - 240



529
"RÁ", escultura de suspensão em barro vidrado, decoração a verde com manchas castanhas, Caldas, séc. XIX, faltas nas patas, datada de 1890 e marcada *FÁBRICA DE FAIANÇAS DAS CALDAS DA RAINHA* - vd. *Simas & Isidro nº 276 e 1063*
 Dim. - 13 x 36 x 30 cm € 500 - 750



531
ESCARRADOR JOHN BULL, barro vidrado, deitado de ventre aberto e segurando sacos de libras, decoração policromada, Caldas, séc. XIX, restaurado, marcado *FÁBRICA DE FAIANÇAS DAS CALDAS DA RAINHA* - vd. *Simas & Isidro nº 276*
 Dim. - 14 x 38 cm € 2.000 - 3.000



532
"DOIS PORCOS",
 escultura em barro vidrado,
 decoração em tons de castanho e verde,
 Caldas, séc. XX,
 falta num tronco
 Dim. - 11,5 cm € 80 - 120

533
CINZEIRO "TRÊS MACACOS",
 barro vidrado,
 decoração a castanho, Caldas,
 séc. XX, pequena falta numa mão,
 marcado **AIRES C. LEAL**
 Dim. - 8,5 cm € 80 - 120

534
MOLDURA, terracota,
 decoração relevada a branco, Caldas,
 séc. XIX, datado de 1896 e marcada
FÁBRICA DE FAIANÇAS DAS CALDAS
DA RAINHA - vd. *Simas & Isidro n° 276*
 Dim. - 21 x 16 cm € 150 - 225

535
"BOTA VELHA COM RATO",
 escultura em barro vidrado,
 decoração a castanho, Caldas,
 séc. XIX/XX, partida e colada,
 marcada **J. A. SOUSA**
 Dim. - 11,5 x 27 cm € 100 - 150

536
"CESTO DE FIGOS COM MACACO",
 escultura de suspensão em barro vidrado,
 decoração a cinzento e creme, Caldas,
 colagem no rabo, datada de 1890
 e marcada **FÁB. DE F. DAS CALDAS DA RAINHA**
 - vd. *Simas & Isidro n° 276*; D. - 15 cm € 120 - 180

537
"BOTA" E "CESTA",
 duas esculturas em barro vidrado,
 decorações em tons ocre,
 Caldas,
 séc. XIX/XX
 Dim. - 11 cm (bota) € 60 - 90

538
"CHINELO COM RATO", escultura em
 barro vidrado, decoração policromada,
 Caldas, pequena esbeijadela, datada de
 1889 e marcada **FÁBRICA DE FAIANÇAS DAS**
CALDAS DA RAINHA - vd. *Simas & Isidro n° 276*
 Dim. - 8 x 22 cm € 150 - 225

539
"CHINELO COM RATO", escultura em
 barro vidrado, decoração policromada,
 Caldas, séc. XIX, colagem e pequenas
 faltas, marcada **FÁB. DE MANUEL CIPRIANO**
GOMES "MAFRA" - vd. *Simas & Isidro n° 542*
 Dim. - 8,5 cm € 100 - 150

540
"PIRES COM AZEITONAS", barro
 vidrado, decoração a verde e castanho,
 Caldas, séc. XIX, esbeijadelas, datado de
 1898 e marcado **FÁBRICA DE FAIANÇAS DAS**
CALDAS DA RAINHA - vd. *Simas & Isidro n° 276*
 Dim. - 14 cm € 80 - 120



541
"TOURO", vasilha de aguardente em barro vidrado, decoração a castanho, Caldas, séc. XIX, restauro nos chifres, rabo partido e colado, marcada *FÁBRICA DE FAIANÇAS DAS CALDAS DA RAINHA*
- vd. *Simas & Isidro nº 124*
Dim. - 38 x 38 x 19 cm

€ 260 - 390

542
"TOURO", escultura em barro vidrado, decoração a negro e branco, Caldas, séc. XIX, chifres colados, datada de 1890 e marcada *FÁBRICA DE FAIANÇAS DAS CALDAS DA RAINHA*
- vd. *Simas & Isidro nº 276 e 1063*
Dim. - 37,5 cm

€ 300 - 450





543
BULE,
 barro vidrado,
 decoração relevada a castanho,
 Caldas, séc. XIX,
 pequenas faltas no bico
 Dim. - 24 cm € 100 - 150

544
PRATO DECORATIVO,
 barro vidrado,
 decoração policromada e relevada
 "bilha e maçãs", Caldas, séc. XIX/XX,
 restauros nas folhas e cabelos
 Dim. - 27 cm € 120 - 180

545
PAR DE BASES "TRÊS GOLFINHOS",
 barro vidrado, decoração policromada,
 Caldas, séc. XIX, marcadas *FÁBRICA*
DE MANUEL CIPRIANO GOMES "MAFRA"
 - vd. *Simas & Isidro nº 541*
 Dim. - 14 cm € 160 - 240

546
FRUTEIRO, barro vidrado,
 decoração relevada e policromada
 "pescador, varina e barco",
 Caldas, séc. XX, pequenas esbeçadelas,
 marcado *GERMANO L. DA SILVA*
 Dim. - 29,5 cm € 300 - 450

547
PRATO DECORATIVO,
 barro vidrado, decoração policromada
 e relevada "frutos", Caldas, séc. XIX/XX,
 faltas na pintura, marcado *FÁBRICA*
DE N. ELIAS - vd. *Simas & Isidro nº 560*
 Dim. - 23 cm € 120 - 180

548
JARRO "TRONCO" COM TAMPA,
 barro vidrado,
 decoração policromada e relevada,
 Caldas, séc. XX,
 faltas, marca não identificável
 Dim. - 31 cm € 160 - 240

549
"CACHO DE BANANAS",
 barro vidrado,
 decoração policromada,
 Caldas, séc. XIX/XX,
 esbeçadelas
 Dim. - 32 x 22 cm € 120 - 180

550
TRAVESSA,
 barro vidrado, decoração policromada
 e relevada "frutos", Caldas, séc. XX,
 esbeçadela, canto partido e colado
 e pequenas faltas na pintura
 Dim. - 34 x 18 cm € 120 - 180

551
TRAVESSA, barro vidrado, decoração
 policromada e relevada "frutos", Caldas,
 séc. XIX/XX, esbeçadelas e faltas
 na pintura, marcada *FAIANÇAS DE N. ELIAS*
 - vd. *Simas & Isidro nº 560*
 Dim. - 32 x 26 cm € 120 - 180



552
"CAVALO",
 escultura em barro,
 decoração a castanho,
 Caldas, séc. XX,
 marcada *AFONSO DUARTE ANGÉLICO*
 Dim. - 38 cm € 320 - 480

553
CACHEPOT COM BASE,
 barro vidrado, decoração policromada,
 Caldas, séc. XIX, esbeçadelas, marcado
FÁBRICA DE ANTÓNIO ALVES DA CUNHA
 - vd. *Simas & Isidro nº 427*
 Dim. - 23 cm € 120 - 180

554
"CÃO SENTADO",
 escultura em barro vidrado, decoração
 a negro e branco, Caldas, séc. XX,
 craquelé, marcada *FÁBRICA DE FAIANÇAS*
DE SAN RAFAEL - vd. *Simas & Isidro nº 108*
 Dim. - 36 cm € 500 - 750

555
ESCARRADOR "SAPO",
 barro vidrado, decoração em tons
 de verde, Caldas, séc. XX, falta na aba
 da tampa, marcado *FÁBRICA DE FAIANÇAS*
DE SAN RAFAEL - vd. *Simas & Isidro nº 108*
 Dim. - 15 x 30 cm € 600 - 900

556
"VACA E CRIA",
 escultura em barro,
 decoração a castanho,
 Caldas, séc. XX,
 pequenas esbeçadelas, marcada *BELLO*
 Dim. - 24 cm € 200 - 300

557
ESCARRADOR COM TAMPA
"GATO E RATO", barro esmaltado,
 decoração policromada, Caldas, séc. XX
 (2ª met.), pequena esbeçadela, marcado
 a carimbo *FÁB. DE F. ARTÍSTICAS BORDALO*
PINHEIRO; Dim. - 20 x 33 x 23 cm € 160 - 240



558
JARRA "BUSTO DE VELHO",
 escultura em barro vidrado,
 decoração a verde,
 Caldas, séc. XIX,
 faltas no vidrado
 Dim. - 28 cm

€ 120 - 180

559
JARRA "VASSOURA",
 barro vidrado, decoração relevada
 a verde, Caldas, séc. XIX/XX, marcada
FÁBRICA DE ANTÓNIO ALVES DA CUNHA
 - vd. *Simas & Isidro nº 42*
 Dim. - 32,5 cm

€ 120 - 180

560
JARRA "VASSOURA"
DE PEQUENAS DIMENSÕES,
 barro vidrado,
 decoração relevada a verde,
 Caldas, séc. XX
 Dim. - 12 cm

€ 40 - 60

561
JARRA "LISBOA",
 barro vidrado, decoração policromada
 "Torre de Belém" e "Caravelas", Caldas,
 séc. XX, marcada *FÁBRICA DE FAIANÇAS*
DE SAN RAFAEL - vd. *Simas & Isidro nº 108*
 Dim. - 24 cm

€ 150 - 225

562
PAR DE JARRAS "VASSOURA",
 barro vidrado, decoração relevada a ocre,
 Caldas, séc. XIX/XX,
 pequenas esbeçadelas, marcadas *FÁBRICA*
DE ANTÓNIO ALVES DA CUNHA - vd. *Simas*
& Isidro nº 42; Dim. - 32 cm

€ 320 - 480

563
JARRO, barro vidrado, decoração
 policromada e relevada "peças de caça",
 Caldas, séc. XX, faltas no coelho
 da tampa, restauro na pega, marcado
FÁBRICA DE N. ELIAS - vd. *Simas & Isidro nº 560*
 Dim. - 36,5 cm

€ 160 - 240

564
TRAVESSA, barro vidrado, decoração
 policromada e relevada, Caldas, séc. XIX,
 esbeçadelas, marcada *FÁBRICA DE MANUEL*
CIPRIANO GOMES "MAFRA"
 - vd. *Simas & Isidro nº 543*
 Dim. - 32 x 26 cm

€ 120 - 180

565
TERRINA,
 barro vidrado, decoração policromada
 e relevada, Caldas, séc. XIX,
 falta no bordo,
 falta das orelhas do coelho da tampa
 Dim. - 22,5 x 29 x 21 cm

€ 200 - 300

566
PRATO DECORATIVO,
 barro vidrado, decoração policromada
 e relevada "peixes", Caldas, séc. XX,
 marcado *FÁBRICA DE FAIANÇAS*
DE SAN RAFAEL - vd. *Simas & Isidro nº 108*
 Dim. - 26,5 cm

€ 120 - 180



567

MÍSULA,

barro vidrado, decoração policromada e relevada "andorinhas", Caldas, séc. XIX, pequenas faltas e restauros, marcada **FÁBRICA DE FAIANÇAS DE JOSÉ FRANCISCO DE SOUSA FILHO E CÂMARA** - *vd. Simas & Isidro nº 431*

Dim. - 27 x 20 x 19 cm

€ 200 - 300

568

"DANÇARINOS",

par de esculturas em terracota, Caldas, séc. XIX/XX, uma com os braços colados, marcadas **FÁBRICA DE FAIANÇAS DAS CALDAS DA RAINHA**

Dim. - 5,5 cm

€ 150 - 225

569

AZULEJO DE PADRÃO, barro vidrado, decoração policromada e relevada que reproduz um padrão hispano-mourisco sevillano da primeira metade do séc. XVI, Caldas, séc. XX, restauro, datado de 1902 e marcado **FÁBRICA DE FAIANÇAS DAS CALDAS DA RAINHA** - *vd. Simas & Isidro nº 276*

Dim. - 26 x 26 cm

€ 200 - 300





570
"CÃO CAÇANDO COELHO",
 escultura em barro vidrado, decoração
 policromada, Caldas, séc. XX, faltas,
 marcada *FÁBRICA DE ANTÔNIO ALVES*
DA CUNHA - vd. *Simas & Isidro* nº 427
 Dim. - 19 cm € 160 - 240

571
"PEIXE",
 escultura de suspensão em barro vidrado,
 decoração em tons de verde e castanho,
 Caldas, séc. XIX/XX,
 restauro na cauda
 Dim. - 31 cm € 60 - 90

572
PALITEIRO "ELEFANTE",
 barro vidrado,
 decoração a castanho,
 Caldas,
 séc. XIX
 Dim. - 11,5 cm € 80 - 120

573
"ANDORINHA E NINHO", escultura de
 suspensão em barro vidrado, decoração
 policromada, Caldas, séc. XX, colagem,
 pequena falta, marcada *FÁB. DE FAIANÇAS*
ARTÍSTICAS DE BORDALO PINHEIRO
 Dim. - 22 cm € 80 - 120

574
"TARTARUGA", escultura de suspensão
 em barro vidrado, decoração a castanho,
 Caldas, séc. XIX/XX, uma pata com
 defeito, marcada *FÁBRICA DE FAIANÇAS*
DE SAN RAFAEL - vd. *Simas & Isidro* nº 108
 Dim. - 16,5 cm € 120 - 180

575
"RATOS E BILHA", escultura em barro
 vidrado, decoração a verde e castanho,
 Caldas, falta de parte do rabo de um rato,
 datada de 1890 e marcada *FÁBRICA DE*
FAIANÇAS DAS CALDAS DA RAINHA - vd. *Simas*
& Isidro nº 276; Dim. - 13 cm € 200 - 300



576
COVILHETE "FOLHA", barro vidrado,
 decoração a verde, Caldas, séc. XIX/XX,
 pequena esbeçadela, marcado *FÁBRICA*
DE FAIANÇAS DAS CALDAS DA RAINHA
 - vd. *Simas & Isidro* nº 276
 Dim. - 30 x 25 cm € 160 - 240

577
PAR DE JARRAS,
 barro vidrado,
 asas em forma de "meninos",
 decoração policromada, Caldas,
 séc. XIX/XX, pequenas esbeçadelas
 Dim. - 27,5 cm € 300 - 450

578
JARRO COM TAMPA,
 barro vidrado,
 decoração monocroma a castanho
 com friso policromado e relevado,
 Caldas, séc. XX
 Dim. - 29 cm € 160 - 240

579
RECIPIENTE,
 barro vidrado,
 decoração policromada,
 Caldas, séc. XIX,
 esbeçadelas e faltas no vidrado
 Dim. - 14 x 26 cm € 80 - 120

580
CANTIL,
 barro vidrado,
 decoração a verde,
 Caldas, séc. XIX,
 faltas no vidrado
 Dim. - 25 cm € 200 - 300

581
JARRO "MULHER TRIBAL",
 barro vidrado,
 decoração relevada e policromada,
 Caldas, séc. XX,
 pequenos defeitos de fabrico
 Dim. - 28,5 cm € 160 - 240



582

"FIGURA MASCULINA",

figura de movimento em barro vidrado,
decoreção policromada,
Caldas, séc. XX (2ª met.), marcada

Dim. - 21 cm

€ 80 - 120

583

"VARINA",

escultura em barro parcialmente vidrado,
decoreção policromada,
Caldas, séc. XX (2ª met.), marcada

Dim. - 20 cm

€ 80 - 120

584

"POLÍCIA SECRETA",

figura de movimento em barro vidrado,
decoreção policromada,
Caldas, séc. XX (2ª met.), marcada

Dim. - 25 cm

€ 100 - 150

585

"MULHER COM CESTA",

figura de movimento em barro
policromado, base vidrada,
Caldas, séc. XX (2ª met.), marcada

Dim. - 23 cm

€ 100 - 150

586

"SALOIO",

figura de movimento em barro vidrado,
decoreção policromada,
Caldas, séc. XX (2ª met.), marcada

Dim. - 24,5 cm

€ 100 - 150

587

"SALOIA",

figura de movimento em barro vidrado,
decoreção policromada,
Caldas, séc. XX (2ª met.), marcada

Dim. - 22 cm

€ 100 - 150

588

"MOÇO FORCADO",

figura de movimento em barro vidrado,
decoreção policromada,
Caldas, séc. XX (2ª met.), marcada

Dim. - 19,5 cm

€ 100 - 150

589

"AMA DAS CALDAS",

figura de movimento em barro vidrado,
decoreção policromada,
Caldas, séc. XX (2ª met.), marcada

Dim. - 25 cm

€ 100 - 150

590

"VISCONDE DE FARIA",

figura de movimento em barro vidrado,
decoreção policromada,
Caldas, séc. XX (2ª met.), marcada

Dim. - 16 cm

€ 100 - 150

591

"CHURCHILL",

escultura em barro vidrado,
decoreção policromada,
base em madeira, Caldas, séc. XX

Dim. - 23 cm

€ 200 - 300

592

"A ELEGANTE",

figura de movimento em barro vidrado,
decoreção policromada,
Caldas, séc. XX (2ª met.), marcada

Dim. - 25 cm

€ 100 - 150

593

"VELHA MARIA",

figura de movimento em barro vidrado,
decoreção policromada,
Caldas, séc. XX (2ª met.), marcada

Dim. - 25,5 cm

€ 100 - 150



594
"O JANOTA",
 figura de movimento em barro vidrado,
 decoração policromada,
 Caldas, séc. XX (2ª met.), marcada
 Dim. - 20 cm € 100 - 150

595
"SACRISTÃO",
 figura de movimento em barro vidrado,
 decoração policromada,
 Caldas, séc. XX (2ª met.), marcada
 Dim. - 24 cm € 100 - 150

596
"PEIXEIRA OVARINA",
 figura de movimento em barro vidrado,
 decoração policromada,
 Caldas, séc. XX (2ª met.), marcada
 Dim. - 23 cm € 100 - 150

597
"POLÍCIA CIVIL",
 figura de movimento em barro vidrado,
 decoração policromada,
 Caldas, séc. XX (2ª met.), marcada
 Dim. - 25 cm € 100 - 150

598
"GABÃO DE AVEIRO",
 figura de movimento em barro vidrado,
 decoração policromada,
 Caldas, séc. XX (2ª met.), marcada
 Dim. - 25 cm € 100 - 150

599
"SACRISTÃO A TOMAR RAPÉ",
 figura de movimento em barro vidrado,
 decoração policromada, Caldas, séc. XX,
 faltas, partida e colada, marcada
 Dim. - 23,5 cm € 20 - 30

600
"PATA",
 figura de movimento em barro vidrado,
 decoração policromada,
 Caldas, séc. XX (2ª met.), marcada
 Dim. - 17 cm € 80 - 120

601
"CONSELHEIRO JOÃO FRANCO",
 figura de movimento em barro vidrado,
 decoração policromada,
 Caldas, séc. XX (2ª met.), marcada
 Dim. - 26 cm € 100 - 150

602
"POLÍCIA SINALEIRO",
 figura de movimento em barro vidrado,
 decoração policromada,
 Caldas, séc. XX (2ª met.), marcada
 Dim. - 23 cm € 100 - 150

603
"MARÍTIMO",
 figura de movimento em barro vidrado,
 decoração policromada,
 Caldas, séc. XX (2ª met.), marcada
 Dim. - 25 cm € 100 - 150

604
"ZÉ POVINHO",
 figura de movimento em barro vidrado,
 decoração policromada,
 Caldas, séc. XX (2ª met.), marcada
 Dim. - 23,5 cm € 100 - 150

605
"D. JOÃO I",
 escultura em barro vidrado,
 decoração policromada,
 Caldas, séc. XX, marcada
 Dim. - 28 cm € 200 - 300



606
MANUEL GUSTAVO BORDALO
PINHEIRO - 1867-1920,
"SÃO FRANCISCO DE ASSIS PREGANDO
AO LOBO", escultura em barro, dentro
 de maquete, Caldas, séc. XX, assinada
Dim. - 27 cm *€ 600 - 900*

607
DOIS PALITEIROS "BURRO ALBARDADO"
E "GALINHOLA E CRIAS",
 barro vidrado,
 decorações policromadas,
 Caldas, séc. XX (2ª met.), marcados
Dim. - 9 cm *€ 60 - 90*

608
CANECA,
 loiça da Fábrica de Sacavém,
 decoração policromada com asa em forma
 de homem, portuguesa, séc. XX,
 marcada
Dim. - 15 cm *€ 120 - 180*



Mosteiro da Batalha Património Mundial UNESCO | 1983

O segredo das catedrais, dos mosteiros e dos templos milenares é terem sido construídos para a eternidade. Perante a solidez das suas colunas temos uma certeza de durabilidade superior ao tempo da nossa vida. Outros, depois de nós, sentirão o mesmo espanto ante o seu poder e a sua beleza.

No **Millennium bcp private bankers** gerimos o património financeiro dos nossos Clientes com objectivos de perenidade. Guardamo-lo das vicissitudes do dia-a-dia e fortalecemos o seu valor, para que os descendentes usem dos seus benefícios e construam caminhos novos.

Confie o seu património a um Banco que tem o sentido do tempo e usa o conhecimento dos mercados em defesa da solidez e da perenidade dos patrimónios.

Millennium
bcp private bankers

Líder em Portugal



Centro Histórico de Évora Património Mundial UNESCO 1986

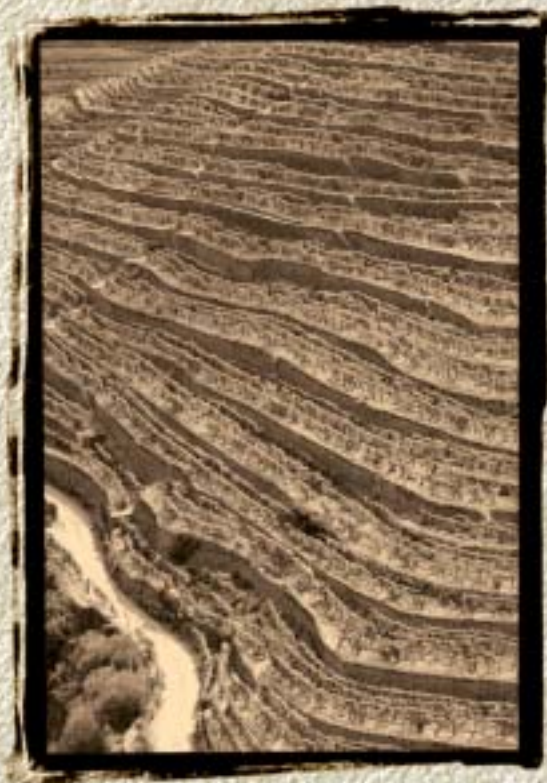
Perfeição

Há no mundo coisas únicas, que admiramos pelo carácter absoluto da sua beleza, pela sua perfeição. Quando se trata de obra de homem, chamamos-lhe obra-prima e desejamos que resista à erosão do tempo e perdure como testemunho da capacidade de quem a pensou e executou.

No **Millennium bcp private bankers** tratamos o património que nos é confiado e rodeamo-lo de todos os cuidados de conservação que o saber de especialistas permite garantir.

Millennium
bcp private bankers

Líder em Portugal



Região Vinícola do Alto Douro Património Mundial UNESCO 2001

Engenho

O sol é o de sempre e o rio também. O terreno, não. Estes campos eram encostas íngremes e selvagens, hoje são vinhas difíceis mas belas e produtivas. Prestamos homenagem ao engenho que concretiza ideias férteis, com coragem e trabalho persistente.

O **Millennium bcp private bankers** sabe que cada património confiado é uma História de inteligência aplicada à vida, testemunho da vontade que venceu todas as dificuldades e incertezas. O nosso engenho materializa soluções de segurança e rentabilidade que permitem saborear o futuro com tranquilidade.

Millennium

bcp private bankers

Líder em Portugal



NOTAS



NOTAS



NOTAS



Rua Miguel Lupi, 12 D · 1200-725 LISBOA
Tel: (+351) 21 395 47 81 · Fax: (+351) 21 395 51 15
Email: info@cabralmoncadaleiloes.pt · www.cabralmoncadaleiloes.pt
SOCIEDADE POR QUOTAS, MATRICULADA NA CONSERVATÓRIA DO REGISTO COMERCIAL DE LISBOA SOB O N.º 6445
CAPITAL SOCIAL DE 20.000 EUROS · CONTRIBUINTE NÚMERO 503 556 858

Informações Gerais

HORÁRIO DE FUNCIONAMENTO

De segunda a sexta-feira, das 10h00 às 13h00 e das 15h00 às 19h00.

ENTREVISTAS / REUNIÕES COM CLIENTES

Todas as terças-feiras, das 15h00 às 19h00. As marcações deverão ser efectuadas previamente, com a possível antecedência, ficando sujeitas à ordem por que forem recebidas.*

DESLOCAÇÕES / REUNIÕES NO EXTERIOR

Marcações a efectuar caso a caso.*

AVALIAÇÕES

A Cabral Moncada Leilões assegura um serviço permanente de avaliação de bens, em particular antiguidades, mobiliário, pintura, escultura e arte sacra, arte Lusíada, pratas, jóias, porcelanas orientais e europeias, faianças, tapeçarias, livros e gravuras, objectos de arte, etc., designadamente para efeitos de partilha, de seguro, de venda em leilão, de actualização de activos patrimoniais, etc.

Para obter informação mais detalhada sobre os serviços de avaliações prestados, respectivas condições, tabela de honorários em vigor, etc., consulte o "Guia do Cliente" e / ou contacte-nos para o efeito. Marcações a efectuar caso a caso.*

ORDENS DE COMPRA / LICITAÇÃO POR TELEFONE

A Cabral Moncada Leilões poderá licitar em nome dos compradores que o tenham solicitado previamente

Quando previamente lhe seja solicitado, poderá igualmente tentar estabelecer ligação telefónica durante o leilão com os clientes ausentes que pretendam licitar, por essa via, determinado ou determinados lotes.

Para obter informação mais detalhada vd. "Condições Negociais" e consulte o "Guia do Cliente".

RESULTADOS / RECEBIMENTOS / PAGAMENTOS

Os resultados das ordens de compra deverão ser solicitados pelos interessados directamente ou por telefone no horário de expediente.**

Recebimentos: deverão ser solicitados pelo vendedor trinta (30) dias após o dia da venda (vd. "Condições Negociais")**

Pagamentos: deverão ser efectuados pelo comprador nos cinco dias úteis seguintes à data da compra (idem).

LEVANTAMENTO DE PEÇAS

O levantamento das peças colocadas em leilão poderá ser efectuado imediatamente após o final da sessão e diariamente durante o horário de expediente.

Para o levantamento de peças de maiores dimensões ou de difícil transporte, a Cabral Moncada Leilões disponibiliza um serviço de apoio aos clientes, entre as instalações e a respectiva viatura, todas as segundas-feiras, durante o horário de expediente, sujeito a marcação prévia.*

*Contacto: CLARA FERRAZ
**Contacto: ROSÁRIO ARAÚJO / DULCE QUARESMA

Tel: 21 395 47 81



Rua Miguel Lupi, 12 D · 1200-725 LISBOA

Tel: (+351) 21 395 47 81 · Fax: (+351) 21 395 51 15

Email: info@cabralmoncadaleiloes.pt · www.cabralmoncadaleiloes.pt

SOCIEDADE POR QUOTAS, MATRICULADA NA CONSERVATÓRIA DO REGISTO COMERCIAL DE LISBOA SOB O N.º 6445
CAPITAL SOCIAL DE 20.000 EUROS · CONTRIBUINTE NÚMERO 503 556 858

Guia do Cliente

APRESENTAÇÃO

A "Cabral Moncada-Leilões" é uma empresa especializada em antiguidades e obras de arte, desenvolvendo a sua actividade em quatro áreas principais e complementares:

- LEILÕES - veja também "Condições Negociais"
- AVALIAÇÕES
- PERITAGENS
- CONSULTADORIA

No âmbito da sua actividade a "Cabral Moncada-Leilões" leva a efeito cinco leilões anuais de antiguidades e obras de arte, habitualmente nos meses de Janeiro, Março, Maio, Outubro e Novembro.

Para além dos seus próprios leilões, a "Cabral Moncada-Leilões" está preparada para organizar e realizar leilões específicos / temáticos, de maior ou menor dimensão, únicos ou periódicos, a solicitação das pessoas ou empresas interessadas.

Paralelamente, a "Cabral Moncada-Leilões" assegura um serviço permanente de consultadoria, de avaliação e de peritagem de bens, em particular antiguidades, mobiliário, pintura, escultura e arte sacra, arte Lusíada, pratos, jóias, porcelanas orientais e europeias, faianças, tapeçarias, bronzes e metais, objectos de arte, livros e gravuras, etc., designadamente para efeitos de partilha, de seguro, de venda em leilão, de actualização de activos patrimoniais, etc.

COMO VENDER BENS EM LEILÃO ?

Avaliação informal de bens para efeitos da sua colocação em leilão - gratuita.*

Deverá simplesmente contactar a "Cabral Moncada-Leilões" e marcar uma data para o efeito. A avaliação, informal, a realizar nas instalações da empresa, é gratuita e não implica qualquer obrigação de vender. *(Excepto jóias, relógios de bolso ou de pulso)

Que fazer no caso de não poder trazer o bem consigo?

Se o bem for de difícil transporte ou muito frágil, poderá, nos casos em que a "Cabral Moncada-Leilões" assim o entenda, ser feita uma estimativa provisória a partir de uma boa fotografia do bem, com indicação das respectivas dimensões e referência a eventuais marcas, assinaturas ou quaisquer outras referências relevantes. Da mesma forma, a avaliação, informal, é gratuita e não implica qualquer obrigação de vender.

Avaliação de bens em casa

1. Avaliação informal de bens para efeitos da sua colocação em leilão - gratuita.

A solicitação do interessado, e sempre que o entender necessário ou conveniente, a "Cabral Moncada-Leilões", poderá fazer deslocar peritos seus à casa ou ao local onde se encontrem os bens, para aí proce-

derem à respectiva avaliação informal para efeitos da sua colocação em leilão. Tal como nos casos anteriores, a avaliação, informal, é gratuita e não implica qualquer obrigação de vender.

2. Avaliação formal de bens

Sempre que, porém, o interessado pretenda dispor de uma avaliação formal, escrita e assinada - designadamente para efeitos de partilhas, de seguro, de colocação em leilão, de actualização de activos patrimoniais, ou qualquer outra finalidade - e o solicite, a "Cabral Moncada-Leilões", poderá igualmente fazer deslocar peritos seus para esse efeito à casa ou ao local onde se encontrem os bens.

Neste caso, a marcação e as condições da avaliação deverão ser estabelecidos previamente, sendo o custo da avaliação, sobre a qual incide IVA, calculado da seguinte forma:

VALOR TOTAL DA AVALIAÇÃO

até € 50.000 - 3%
até € 100.000 - 2,5%
até € 150.000 - 2%
até € 500.000 - 1,5%
até € 1.000.000 - 1,25%
até € 1.500.000 - 1%
até € 2.000.000 - 0,75%
valores superiores a € 2.000.000 - 0,5%

Nota: O custo da avaliação formal dos bens que subsequentemente sejam colocados e vendidos em leilão, será deduzido ao montante devido pelo proprietário à Cabral Moncada Leilões.

Que fazer em seguida?

Tomada a decisão de colocar o bem ou bens em leilão, a "Cabral Moncada-Leilões" informá-lo-á da data da realização do leilão seguinte e das condições negociais em vigor, sendo o valor de reserva do bem (isto é, o preço abaixo do qual este não poderá ser vendido) o estipulado pela avaliação anteriormente efectuada.

Encargos sobre o vendedor

Comissão*.....	16%
Seguro**.....	1%
Despesas de inventariação.....	€ 5,00 por lote
Fotografias no catálogo***.....	variável em função da dimensão

IVA: incide apenas e só sobre a comissão e serviços prestados

*devida apenas em caso de venda do bem; incide sobre o preço de venda atingido; a deduzir do montante da arrematação.

**incide sobre o valor de reserva acordada.

***Preçário: 1/1 pág. - € 120; 1/2 pág. - € 60; 1/4 pág. - € 30



Quando recebe o vendedor a quantia da venda?

No caso de venda do bem, e recebido do comprador o valor total da venda, a "**Cabral Moncada-Leilões**" obriga-se a entregar ao vendedor a quantia da venda, deduzidas as comissões, taxas e impostos devidos, trinta (30) dias após a data da realização da última sessão do respectivo leilão, cabendo ao vendedor contactar a leiloeira para o efeito.

COMO COMPRAR BENS EM LEILÃO ?

Existem três formas de licitar e comprar bens em leilão na "**Cabral Moncada-Leilões**": pessoalmente, através de uma ordem de compra ou por telefone.

Os serviços de execução de ordens de compra e de licitação por telefone são prestados a título de cortesia aos compradores que não possam estar presentes e têm carácter confidencial e gratuito.

Pessoalmente

O interessado deverá registar-se à entrada das instalações da "**Cabral Moncada-Leilões**", bastando preencher e assinar o impresso que lhe será fornecido para o efeito (nome, morada, telefone, n.º do bilhete de identidade/passaporte, n.º fiscal de contribuinte); ser-lhe-á entregue uma raquete numerada com que deverá licitar.

Através de ordem de compra

Todos os catálogos incluem na página final um impresso de ordem de compra, que poderá igualmente ser solicitado e facilmente obtido. Basta preencher, assinar e entregar o referido impresso à "**Cabral Moncada-Leilões**", directamente, por correio ou por fax, pelo menos três horas antes do início da respectiva sessão. O pregoeiro licitará e adquirirá pelo interessado o bem ou bens indicados, pelo mais baixo valor que lhe for possível, não excedendo o valor máximo que para os mesmos tenha sido especificado.

Por telefone

A solicitação dos interessados, recebida com a antecedência mínima de três horas em relação ao início da respectiva sessão, a "**Cabral Moncada-Leilões**" disponibiliza-se igualmente para efectuar as diligências necessárias para os contactar telefonicamente, por forma a permitir a sua participação por essa via, na licitação de um bem ou bens determinados.

ANTES DO LEILÃO - EXPOSIÇÃO

Os bens que integram o leilão ficam expostos ao público, das 10h00 às 20h00, ao longo dos cinco dias que antecedem a realização da primeira sessão. O período de exposição inclui sempre um fim-de-semana por forma a facilitar a visita a quem tem dificuldade em o fazer durante a semana. Na sexta-feira e no sábado o período de exposição prolonga-se até às 24h00; no domingo é apenas das 15h00 às 20h00.

O catálogo de cada leilão pode ser obtido junto da "**Cabral Moncada-Leilões**" directamente ou através de subscrição.

CALENDÁRIO HABITUAL DAS SESSÕES

Cada leilão tem normalmente quatro sessões, distribuídas ao longo de uma semana (sessões de segunda-feira a quinta-feira).

Excepcionalmente poderá ter seis sessões distribuídas ao longo de duas semanas (sessões de segunda-feira a quarta-feira);

Todas as sessões se realizam nas instalações da "**Cabral Moncada-Leilões**", com início às 21h30, terminando habitualmente cerca das 24h00. A entrada é, naturalmente, livre.

DURANTE O LEILÃO

Acesso e licitação

É livre e gratuito o acesso aos leilões, não havendo qualquer obrigatoriedade de licitar.

Sem falar já da clientela habitual, são bem-vindos todos os interessados em presenciar um leilão pela primeira vez, bem como todos aqueles que não tenham qualquer experiência de licitação.

A "**Cabral Moncada-Leilões**" terá muito gosto em poder prestar todas as informações e esclarecimentos que possam ajudar o interessado a familiarizar-se com o funcionamento do leilão e a efectuar nas melhores condições a arrematação desejada.

Como licitar?

É aconselhável estabelecer previamente o montante máximo que está disposto a oferecer na licitação do bem que tem em vista. Lembre-se de que terá de pagar também a comissão devida pelo comprador e o IVA sobre ela incidente.

Licitação pessoal

Se pretende licitar pessoalmente - que é sempre a forma preferível de licitar - basta levantar e mostrar claramente ao pregoeiro a raquete numerada que recebeu depois de se ter registado; o pregoeiro aceitará a sua oferta logo que possa. Uma vez terminada a licitação e arrematado o bem, o pregoeiro referirá em voz alta o número da raquete que o arrematou e repetirá o respectivo valor de venda, passando ao seguinte.

Licitação através de ordem de compra

O pregoeiro executará a ordem de compra por si. Para saber se teve sucesso na arrematação do bem, bastará contactar a leiloeira para o efeito no dia seguinte à venda.

Licitação por telefone

Será contactado telefonicamente pela "**Cabral Moncada-Leilões**", a partir da sala onde decorre o leilão, em momento anterior à colocação em praça do bem ou bens que pretende licitar, por forma a poder acompanhar a respectiva licitação.

DEPOIS DO LEILÃO

Se comprar um bem em leilão, quais as minhas obrigações?

1. Deverá pagar o montante total da venda, ou seja, o montante da arrematação acrescido de uma comissão de 14,28%, a qual inclui IVA, de acordo com o Regime especial de vendas de bens em leilão.

2. Deverá levantar o bem.

Prazo de pagamento e de levantamento do bem comprado.

O pagamento deve ser efectuado e o bem deve ser levantado no prazo de cinco dias úteis seguintes à data da respectiva compra; o levantamento de qualquer bem só será autorizado depois de paga a quantia total da venda. Note por favor que não são aceites cartões de crédito.

IMPORTANTE

A presente síntese tem natureza meramente informativa. Não substitui nem dispensa a consulta das Condições Negociais em vigor, publicadas em todos os catálogos da "**Cabral Moncada-Leilões**" e que poderá consultar adiante.



Rua Miguel Lupi, 12 D · 1200-725 LISBOA
Tel: (+351) 21 395 47 81 · Fax: (+351) 21 395 51 15
Email: info@cabralmoncadaleiloes.pt · www.cabralmoncadaleiloes.pt
SOCIEDADE POR QUOTAS, MATRICULADA NA CONSERVATÓRIA DO REGISTO COMERCIAL DE LISBOA SOB O N.º 6445
CAPITAL SOCIAL DE 20.000 EUROS · CONTRIBUINTE NÚMERO 503 556 858

PRÓXIMOS LEILÕES

74º Leilão - 10, 11 e 12 de Outubro de 2005

75º Leilão - Sessão Única - 7 de Novembro de 2005

76º Leilão - 21, 22 e 23 de Novembro de 2005

77º Leilão - 23, 24 e 25 de Janeiro de 2006

78º Leilão - Sessão Única - 6 de Março de 2006

79º Leilão - 27, 28 e 29 de Março de 2006

80º Leilão - 15, 16 e 17 de Maio de 2006

A "CABRAL MONCADA LEILÕES" informa os Exmos. Clientes que as peças a colocar em venda nos próximos leilões poderão ser recebidas desde já.

Chama-se a atenção para a conveniência de a respectiva entrega ser efectuada com a maior antecedência possível, a fim de os lotes poderem ser devidamente avaliados, catalogados e fotografados.

Todos os contactos devem ser dirigidos para a
"CABRAL MONCADA LEILÕES"

Contacto: Clara Ferraz



Rua Miguel Lupi, 12 D
1200-725 LISBOA
Tel: (+351) 21 395 47 81
Fax: (+351) 21 395 51 15
info@cabralmoncadaleiloes.pt
www.cabralmoncadaleiloes.pt

SUBSCRIÇÃO DE CATÁLOGOS

CATALOGUE SUBSCRIPTION



PREENCHER EM MAIÚSCULAS S.F.F. / *Please use block letters*

Nome / Name: _____

Morada / Address: _____

Código Postal / Post Code/City/Country: _____

Telefone (Casa) / Phone (Home): _____ Telemóvel / (Mobile phone): _____

Telefone (Escritório) / Phone (Office): _____ Fax : _____

Contribuinte fiscal n.º / VAT / IVA / TVA / BTW / MWST / MOMS: _____

Email: _____

PORTUGAL

Subscrição anual (7 catálogos)	€ 200,00	W
Próximo catálogo (1 catálogo)	€ 30,00	W
Catálogos anteriores Leilão n.º _____	___ x € 15,00	W

FOREIGN COUNTRIES (Including post charges)

Annual catalogue subscription (7 catalogues)	€ 230,00	W
Next catalogue subscription (1 catalogue)	€ 35,00	W

Data / Date: _____ Assinatura / Signature: _____

PAGAMENTO / PAYMENT

- » À cobrança via Correios de Portugal (apenas para Portugal / Portugal only) W
- » Cheques / Eurocheques (à ordem de / Payable to "Cabral Moncada Leilões") W
- » Transferencia bancária / Bank transfer: W

Banco Millennium BCP, Rua Castilho, 42 • 1250-071 Lisboa • Portugal

Nome da conta / Account name:

Sociedade Comercial de Leilões "O Pregão" Lda.;

NIB: 0033 0000 5011 9308 8830 5 • IBAN: PT50 0033 0000 5011 9308 8830 5

BIC/SWIFT: BCOMPTLLRC

Fax: (+351) 21 395 51 15 ✂

Fax: (+351) 21 395 51 15



Rua Miguel Lupi, 12 D
1200-725 LISBOA
Tel: (+351) 21 395 47 81
Fax: (+351) 21 395 51 15
info@cabralmoncadaleiloes.pt
www.cabralmoncadaleiloes.pt

ORDEM DE COMPRA COMMISSION BIDDING FORM



PREENCHER EM MAIÚSCULAS S.F.F. / *Please use block letters*

A PREENCHER PELOS SERVIÇOS / INTERNAL

RECEBIDA POR DATA HORA Nº

Nome / Name: _____

Morada / Address: _____

Código Postal / Post Code/City/Country: _____

Telefone (Casa) / Phone (Home): _____ Telemóvel / (Mobile phone): _____

Telefone (Escritório) / Phone (Office): _____ Fax : _____

Contribuinte fiscal nº / VAT / IVA / TVA / BTW / MWST / MOMS: _____

Queiram licitar em meu nome o(s) lote(s) adiante identificado(s) pelo(s) valor(es) indicado(s) (comissão excluída) no leilão acima referido. Esta ordem de compra será executada pela Cabral Moncada Leilões ao melhor preço permitido pela licitação da praça ou por outras ordens de compra, se as houver. Conheço e aceito integralmente as vossas "Condições Negociais" impressas no catálogo. Sendo bem sucedido na compra de algum ou de alguns dos lotes, pagarei uma comissão de 14,28% sobre o «preço de arrematação», IVA incluído.

Please bid on my behalf, in the above sale, for the following lot(s) up to the price(s) mentioned below (excluding buyers premium of 14,28% of the bid price 19% VAT included).

Assinatura / Signature: _____

Lote nº <i>Lot number</i>	Título ou descrição do lote <i>Lot description</i>	Preço máximo de licitação / Euros (exc. Comissão e IVA) <i>€ Euro limit (exc. Premium and VAT)</i>
_____	_____	_____
_____	_____	_____
_____	_____	_____
_____	_____	_____
_____	_____	_____
_____	_____	_____
_____	_____	_____
_____	_____	_____
_____	_____	_____
_____	_____	_____

v.s.f.f (

