



Arte Rupestre Paleolítica do Vale do Côa Património Mundial UNESCO 1998
© Instituto Português de Arqueologia

Preservar

Por vezes, é um gesto simples mas inspirado que dá início a tudo. Muito tempo depois, o Mundo reconhece o carácter único e valioso do património assim criado. Importa que não se perca a inspiração do gesto, nem se desvaneça a riqueza gerada.

No **Millennium bcp private bankers** montamos estratégias de preservação de patrimónios que têm demonstrado grande capacidade de resistir à fúria dos elementos e à instabilidade dos mercados. Propomos uma visão de longo prazo, com valorização segura e controlo do risco. Porque há riscos que fazem património e outros que o desfazem.

Millennium
bcp private bankers

Líder em Portugal

LEILÃO N° 70

2ª Sessão

15 de Março de 2005



LOTES 251 A 600

- 251**
PAR DE CAIXAS COM BASES, porcelana da China, decoração policromada "figuras orientais", séc. XIX, uma base com cabelos, outra com esbeaçadela
Dim. - 7 x 14,5 cm € 150 - 225
- 252**
PRATO, porcelana da China, decoração a azul "paisagem oriental", reinado Qianlong, séc. XVIII, cabelos e esbeaçadela
Dim. - 23 cm € 50 - 75
- 253**
TAÇA E PIRES, porcelana da China, Companhia das Índias, decoração policromada "paisagem com ave e mocho" reinado Qianlong, séc. XVIII, pequenas esbeaçadela; *Dim.* - 4 x 7 cm € 80 - 120
- 254**
PAR DE TAÇAS, porcelana da China, Companhia das Índias, decoração "powder blue" com reservas policromadas "flores", reinado Qianlong, séc. XVIII, cabelo e desgaste no ouro; *Dim.* - 11 x 6 cm € 150 - 225
- 255**
PAR DE COVILHETES, porcelana da China, Companhia das Índias, decoração adamascada com bordo a azul, reinado Qianlong, séc. XVIII, pequenas esbeaçadela; *Dim.* - 20,5 cm € 100 - 150
- 256**
CESTO RENDILHADO, porcelana da China, Companhia das Índias, decoração a sépia dita Fitzhugh, reinado Jiaqing, séc. XVIII/XIX, restaurado
Dim. - 11,5 x 24,5 x 20,5 cm € 200 - 300
- 257**
MOLHEIRA, porcelana da China, Companhia das Índias, decoração policromada "folha de tabaco", reinado Qianlong, séc. XVIII, partida e colada
Dim. - 11,5 x 20 x 10 cm € 300 - 450
- 258**
PAR DE PRATOS, porcelana da China, decoração a sépia dita Fitzhugh, reinado Jiaqing, séc. XVIII/XIX, um com esbeaçadela
Dim. - 24,5 cm € 400 - 600
- 259**
PAR DE CACHEPOTS, porcelana da China, decoração policromada dita "Mandarim", séc. XIX, um com grande esbeaçadela no bordo
Dim. - 18 cm € 300 - 450
- 260**
POTE, porcelana da China, decoração policromada "figuras orientais", séc. XIX
Dim. - 27 cm € 300 - 450
- 261**
TERRINA COM TAMPA E UMA PEGA, porcelana da China, decoração policromada "Mandarim", séc. XIX
Dim. - 15 x 28 x 25 cm € 150 - 225
- 262**
TERRINA REDONDA, porcelana da China, decoração policromada "figuras orientais", séc. XIX, restauros e esbeaçadela na tampa, marcada
Dim. - 21 x 19 cm € 150 - 225
- 263**
SALADEIRA, porcelana da China, decoração policromada "figuras orientais", séc. XIX, restauro
Dim. - 13 x 24 x 24 cm € 600 - 900
- 264**
TRAVESSA OVAL, porcelana da China, decoração policromada "Mandarim", montagem em metal dourado, séc. XIX
Dim. - 12,5 x 36 x 19,5 cm (total) € 120 - 180
- 265**
BULE, porcelana da China, decoração policromada "Mandarim", séc. XIX
Dim. - 14,5 cm € 80 - 120
- 266**
MANTEIGUEIRA COM BASE, porcelana da China, decoração policromada "Mandarim", séc. XIX, pequena esbeaçadela na base
Dim. - 5,5 x 15 x 13 cm € 120 - 180
- 267**
VINTE E SEIS PEÇAS DIVERSAS, porcelana da China, Companhia das Índias, decoração a azul e ouro "flores", reinado Jiaqing, séc. XVIII/XIX, cabelos
Dim. - 24,5 cm (prato raso) € 1.200 - 1.800
- 268**
VINTE E QUATRO PEÇAS DIVERSAS, porcelana da China, decoração policromada "Mandarim", séc. XIX, defeitos
Dim. - 12 cm (açucareiro) € 100 - 150



269
POTE,
 porcelana da China, decoração a azul
 "flores e objectos orientais",
 séc. XIX
 Dim. - 35 cm € 500 - 750

270
MOLHEIRA, porcelana da China,
 Companhia das Índias, decoração a azul
 "flores", reinado Qianlong, séc. XVIII,
 pega partida e colada
 Dim. - 9 x 23,5 x 10,5 cm € 70 - 105

271
TRAVESSA RECORTADA,
 porcelana da China, decoração a azul
 "jardim oriental", reinado Qianlong,
 séc. XVIII, esbeçadelas
 Dim. - 42,5 x 33,5 cm € 350 - 525

272
COVILHETE REDONDO E GOMADO,
 porcelana da China, decoração a azul
 "paisagem oriental", reinado Jiaqing,
 séc. XVIII/XIX
 Dim. - 21 cm € 120 - 180

273
PAR DE JARRAS,
 porcelana da China, decoração a azul
 "flores", séc. XIX, uma com esbeçadelas
 no bordo, marca não identificada
 Dim. - 35 cm € 500 - 750

274
TRAVESSA OITAVADA,
 porcelana da China, decoração a azul
 "jardim oriental", reinado Qianlong,
 séc. XVIII, pequenas esbeçadelas
 Dim. - 33 x 22,5 cm € 250 - 375

275
POTE COM TAMPA,
 porcelana da China, decoração a azul
 "flores", reinado Wanli, séc. XVII,
 cabelo na tampa, esbeçadela no bordo
 Dim. - 17,5 cm € 300 - 450

276
POTE,
 porcelana da China, decoração a azul
 "paisagem oriental", reinado Jiaqing,
 séc. XVIII/XIX, sem tampa
 Dim. - 18,5 cm € 100 - 150

277
TRAVESSA OVAL FUNDA,
 porcelana da China,
 decoração a azul "paisagem oriental",
 reinado Qianlong, séc. XVIII
 Dim. - 32,5 x 24,5 cm € 250 - 375



278
PRATO,
 porcelana da China, Companhia
 das Índias, decoração policromada "flores
 e frutos", reinado Qianlong, séc. XVIII
 Dim. - 22 cm € 150 - 225

279
LEITEIRA, porcelana da China,
 Companhia das Índias, decoração a rosa
 e ouro "flores", reinado Qianlong,
 séc. XVIII, sem a tampa
 Dim. - 14,5 cm € 250 - 375

280
PRATO RECORTADO, porcelana da
 China, Companhia das Índias, decoração
 policromada "flores", reinado Qianlong,
 séc. XVIII, restauro no bordo
 Dim. - 31,5 cm € 600 - 900

281
LEITEIRA, porcelana da China,
 decoração policromada "figuras
 orientais", reinado Qianlong, séc. XVIII,
 sem a tampa, cabelo na pega e pequenas
 esbeçadelas; Dim. - 13,5 cm € 150 - 225

282
PRATO, porcelana da China,
 Companhia das Índias, decoração
 policromada "flores e insectos",
 reinado Qianlong, séc. XVIII
 Dim. - 22,5 cm € 150 - 225

283
PAR DE PRATOS, porcelana da China,
 Companhia das Índias, decoração
 policromada "flores", reinado Qianlong,
 séc. XVIII, esbeçadelas restauradas,
 cabelos; Dim. - 23 cm € 400 - 600

284
TRAVESSA OITAVADA,
 porcelana da China, decoração Imari
 "paisagem oriental", reinado Qianlong,
 séc. XVIII, ligeiro desgaste na decoração
 Dim. - 31 x 22,5 cm € 250 - 375

285
BULE, porcelana da China, Companhia
 das Índias, decoração policromada
 e adamascada "flores", reinado Qianlong,
 séc. XVIII, pequenas esbeçadelas
 Dim. - 14,5 cm € 300 - 450

286
PAR DE PRATOS, porcelana da China,
 Companhia das Índias, decoração
 policromada "flores", reinado Qianlong,
 séc. XVIII, restauros, cabelos e
 esbeçadelas; Dim. - 23 cm € 400 - 600



287

287
TREMÓ, ao gosto Império, mogno com entalhamentos, parte superior com espelho, tampo de mármore, português, séc. XIX, faltas e defeitos
 Dim. - 238 x 107 x 57 cm € 2.000 - 3.000

288
ARCA, cânfora, aplicações em metal amarelo, séc. XIX, pequenos defeitos
 Dim. - 40 x 95 x 46 cm € 400 - 600

289
SECRETÁRIA DAVENPORT, mogno, colunas torneadas, inglesa, séc. XIX/XX, pequenos defeitos
 Dim. - 74 x 53 x 51 cm € 500 - 750

290
VITRINE, estilo Jorge III, pau cetim com pinturas, portas com vidrinhos, inglesa, séc. XIX/XX, pequenas faltas e defeitos
 Dim. - 194 x 128 x 47 cm € 1.000 - 1.500

291
MESA DE CASA DE JANTAR, estilo Jorge III, mogno com filete, duplo pé de galo, uma tábua de extensão, inglesa, séc. XX, pequenos defeitos
 Dim. - 75 x 211 x 98 cm € 700 - 1.050

292
CADEIRA DE COSTURA, victoriana, pau santo com embutidos, assento e costas estofados, inglesa, séc. XIX, estofos não original
 Dim. - 79 x 53 x 59 cm € 400 - 600

293
MESA DE PÉ DE GALO, madeira entalhada e lacada de negro com dourados, tampo de mármore, séc. XIX/XX, pequenas faltas e defeitos
 Dim. - 70 x 60 cm € 200 - 300

294
MESA DE ABAS, estilo Jorge III, mogno com filete, abas redondas, inglesa, séc. XIX, pequenos defeitos
 Dim. - 70 x 82 x 48 cm € 500 - 750

295
ARCA, cânfora, aplicações em metal amarelo, Índia, séc. XIX/XX, pequenos defeitos
 Dim. - 41,5 x 85 x 47 cm € 500 - 750



290



296

APARADOR,

victoriano, pau santo, pequeno alçado com espelho,
tampo de mármore, inglês, séc. XIX, pequenos defeitos

Dim. - 158 x 153 x 48 cm

€ 2.200 - 3.300

297

CANAPÉ,

victoriano, mogno e raiz de mogno com entalhamentos,
estofado, inglês, séc. XIX, restauros, pequenas faltas e defeitos

Dim. - 88 x 185 x 56 cm

€ 2.000 - 3.000





298
MESA,
 nogueira com embutidos de madrepérola, pau santo e outras madeiras, islâmica, séc. XIX, pequenas faltas e defeitos
 Dim. - 80 x 68 x 68 cm € 1.000 - 1.500



300
SECRETÁRIA DAVENPORT,
 victoriana, nogueira e raiz de nogueira, colunas torneadas, inglesa, séc. XIX, pequenos defeitos
 Dim. - 82 x 54 x 54 cm € 1.800 - 2.700



299
PAR DE FAUTEUILS,
 victorianos, pau santo, estofados a verde, ingleses, séc. XIX, estofa não original
 Dim. - 101 x 69 x 82 cm € 1.400 - 2.100



301
PAR DE CADEIRAS DE LAREIRA,
 victorianas, mogno, assentos e costas redondas estofadas, inglesas, séc. XIX, pequenos defeitos
 Dim. - 65 x 60 x 67 cm € 900 - 1.350



302

CHAISE-LONGUE,

victoriana, pau santo, estofada a azul,
inglesa, séc. XIX, estofa não original

Dim. - 87 x 210 x 63 cm

€ 2.100 - 3.150



303

SOFÁ TABLE,

estilo Jorge III, mogno, pés com rodízios,
séc. XIX, restauros

Dim. - 77 x 87 x 67 cm

€ 900 - 1.350

304

SECRETÁRIA "À ABATTANT", estilo Luís XVI, folheada a pau
santo e raiz de noqueira, ferragens em bronze dourada, tampo
de mármore, francesa, séc. XIX, pedra colada, pequenos defeitos

Dim. - 141,5 x 70 x 37,5 cm

€ 2.000 - 3.000





305
VITRINE,
 estilo Jorge III, mogno e raiz de mogno, portas com vidrinhos,
 inglesa, séc. XIX, pequenos defeitos
 Dim. - 107 x 93 x 28 cm € 500 - 750



307
ESTANTE,
 victoriana, noqueira e raiz de noqueira com embutidos,
 fundo pintado, inglesa, séc. XIX, pequenos restauros e defeitos
 Dim. - 105 x 92 x 28 cm € 900 - 1.350



306
MESA DE JOGO DE MEIA LUA,
 estilo neoclássico, madeira pintada, fundo verde
 com decoração policromada "grinaldas" e reserva central "putti",
 Itália, séc. XIX, pequenas faltas e defeitos
 Dim. - 73 x 101 x 49,5 cm € 4.000 - 6.000



308
MESA DE JOGO,
 victoriana,
 pau santo, coluna central,
 inglesa, séc. XIX
 Dim. - 74 x 91 x 45 cm € 1.500 - 2.250



309
DUMB-WAITER DE TRÊS TAMPOS,
victoriano, mogno, colunas torneadas e pés entalhados,
inglês, séc. XIX, pequenos defeitos
Dim. - 95 x 98,5 x 54 cm € 800 - 1.200



311
PÁRA-FOGO ROTATIVO, Napoleão III, madeira lacada de negro,
pintada e dourada, decoração policromada "flores",
francês, séc. XIX, pequenas faltas e defeitos
Dim. - 108 x 69 x 48 cm € 600 - 900



310
MESA DE CASA DE JANTAR,
victoriana, mogno, quatro pernas torneadas, uma tábua
de extensão, com manivela, inglesa, séc. XIX, pequenos defeitos
Dim. - 75 x 185 x 123 cm € 2.000 - 3.000



312
PAR DE BANCOS COM PERNAS EM X,
nogueira com entalhamentos, estofamento posterior,
séc. XIX, pequenas faltas e defeitos
Dim. - 38 x 46,5 x 40 cm € 500 - 750



313
CADEIRÃO,
victoriano, mogno, estofado a azul,
inglês, séc. XIX, estofa não original
Dim. - 101 x 69 x 82 cm

€ 400 - 600



315
CADEIRÃO,
victoriano, mogno com entalhamentos, estofado,
inglês, séc. XIX, pequenos defeitos
Dim. - 93 x 66 x 80 cm

€ 400 - 600



314
PAPELEIRA,
estilo Jorge III, mogno e raiz de mogno,
inglesa, séc. XIX, pequenos defeitos
Dim. - 106 x 100 x 55 cm

€ 2.100 - 3.150



316
MESA DE ABAS,
carvalho, travejamento torneado,
inglesa, séc. XVIII, pequenos defeitos
Dim. - 75 x 102 x 47,5 cm

€ 500 - 750



317
MESA DE JOGO DE ENVELOPE,
victoriana, mogno, inglesa,
séc. XIX, pequenos defeitos
Dim. - 72,5 x 64 x 64 cm

€ 750 - 1.125



319
MESA REDONDA,
mogno, coluna central, tampo em mármore, portuguesa,
séc. XIX, pequenas faltas e defeitos, pequena falta no mármore
Dim. - 78,5 x 98 cm

€ 1.200 - 1.800



318
MESA DE ABAS DE GRANDES DIMENSÕES,
carvalho, abas redondas, inglesa,
séc. XIX, pequenos defeitos
Dim. - 76 x 162 x 59 cm

€ 1.100 - 1.650



320
ARCA,
carvalho apanelado, inglesa, séc. XVII,
pequenos defeitos
Dim. - 64 x 136 x 59 cm

€ 800 - 1.200



321
FORMA,
 cobre,
 decoração canelada e relevada "frutos",
 séc. XIX, pequenos defeitos
 Dim. - 7 x 29,5 cm € 200 - 300

322
BINÓCULOS,
 metal amarelo,
 séc. XIX,
 pequenos defeitos
 Dim. - 19 x 11 cm € 80 - 120

323
FORMA,
 cobre, decoração relevada
 "desenhos geométricos", portuguesa,
 séc. XIX, pequenos defeitos
 Dim. - 10 x 16 cm € 80 - 120

324
NOVE PESOS DE DIMENSÕES
DECRESCENTES,
 bronze,
 séc. XVII/XVIII
 Dim. - 15,5 cm (o maior) € 500 - 750

325
FORMA,
 cobre, decoração relevada
 "desenhos geométricos",
 séc. XIX, pequenos defeitos
 Dim. - 11 x 27 cm € 150 - 225

326
FORMA,
 cobre, decoração gomada e relevada
 "peixes", séc. XIX,
 pequenos defeitos
 Dim. - 6,5 x 29 cm € 200 - 300

327
CASTIÇAL,
 metal amarelo,
 ibérico, séc. XVII,
 pequenos defeitos
 Dim. - 13,5 cm € 150 - 225

328
CASTIÇAL,
 metal amarelo, base oitavada,
 ibérico, séc. XVII,
 pequenos defeitos
 Dim. - 11 cm € 100 - 150

329
FORMA,
 cobre, decoração gomada e relevada
 "peixes", séc. XIX,
 pequenos defeitos
 Dim. - 7 x 29 cm € 200 - 300



330
CASTIÇAL DE SAIA,
 metal amarelo,
 português, séc. XVII,
 pequenos defeitos
 Dim. - 11 cm

€ 200 - 300

331
CAIXA DE PESOS,
 bronze, séc. XVII/XVIII,
 falta do peso menor,
 marcada
 Dim. - 4,5 cm

€ 150 - 225

332
CASTIÇAL DE SAIA,
 metal amarelo, aba gomada,
 português,
 séc. XVII
 Dim. - 11 cm

€ 500 - 750

333
AREEIRO OITAVADO,
 metal amarelo,
 português,
 séc. XVIII/XIX
 Dim. - 5,5 x 8 cm

€ 100 - 150

334
CAIXA DE PESOS,
 bronze, séc. XIX,
 falta do peso central,
 marcada
 Dim. - 8,5 x 8,5 cm

€ 300 - 450

335
PAR DE CASTIÇAIS,
 metal amarelo,
 fuste torcido,
 portuguesas, séc. XIX
 Dim. - 23 cm

€ 100 - 150

336
CANDEIA DE AZEITE,
 metal amarelo, depósito esférico,
 portuguesa, séc. XIX,
 pequenas faltas e defeitos
 Dim. - 42,5 cm

€ 100 - 150

337
PERFUMADOR,
 metal amarelo com pega em sicupira,
 decoração gravada "flores", português,
 séc. XIX, ferrugens e pequenos defeitos
 Dim. - 18 cm

€ 50 - 75

338
ALMOFARIZ COM PILÃO,
 bronze, decoração "letras góticas",
 ibérico, séc. XVI/XVII,
 pilão não original em ferro
 Dim. - 9,5 x 14 cm

€ 400 - 600



339
PAR DE COLUNAS TORÇAS DE ALTAR,
 madeira entalhada "pássaros e parras",
 portuguesas, séc. XVIII,
 pequenas faltas e defeitos
 Dim. - 103 cm € 1.000 - 1.500

340
PAR DE COLUNAS DE ALTAR,
 madeira entalhada com restos de pintura,
 portuguesas, séc. XVII,
 pequenas faltas e defeitos
 Dim. - 86 cm € 1.400 - 2.100

341
CRUZ PROCESSIONAL, D. Maria,
 madeira entalhada, dourada e pintada
 "Sagrado Coração", portuguesa, séc. XVIII
 pequenos defeitos, base de veludo não
 original; Dim. - 94 cm € 400 - 600

342
COLUNA TORÇA DE ALTAR,
 madeira entalhada "pássaros e parras",
 portuguesa, séc. XVIII,
 pequenos faltas e defeitos
 Dim. - 86 cm € 250 - 375

343
COLUNA,
 madeira pintada
 com entalhamento dourado,
 séc. XIX, pequenos defeitos
 Dim. - 68 cm € 200 - 300

344
PAR DE COLUNAS DE ALTAR CANELADAS
 D. Maria, madeira pintada de vermelho
 e dourada, portuguesas, séc. XVIII,
 faltas e defeitos na cromia
 Dim. - 104 cm € 500 - 750

345
PAR DE COLUNAS DE ALTAR, D. Maria,
 madeira marmoreada a azul, amarelo
 e vermelho, portuguesas, séc. XVIII,
 restauros, faltas e defeitos na cromia
 Dim. - 79 cm € 400 - 600

346
COLUNA TORÇA DE ALTAR,
 madeira entalhada "pássaros e parras",
 portuguesa, séc. XVIII,
 pequenas faltas e defeitos
 Dim. - 83 cm € 250 - 375

347
PORTA CANDEIAS,
 pau santo, fuste torneado,
 base em vinhático,
 português, séc. XVII/XVIII, faltas
 Dim. - 86 cm € 200 - 300



348
PAR DE TOCHEIROS,
 D. José, madeira prateada, portugueses,
 séc. XVIII, parte superior não originais,
 faltas e defeitos
 Dim. - 78 cm € 600 - 900

349
CRUZ PROCESSIONAL,
 bronze,
 séc. XVIII/XIX,
 defeitos, base em veludo não original
 Dim. - 64 cm € 300 - 450

350
CRUZ PROCESSIONAL,
 metal dourado,
 portuguesa, séc. XVII,
 defeitos, base em madeira não original
 Dim. - 39 cm € 300 - 450

351
CANDEIA DE AZEITE, metal amarelo,
 depósito em forma de peixe, quebra-luz
 com armas de Gouveia, portuguesa,
 séc. XIX, pequenas faltas e defeitos
 Dim. - 68 cm € 250 - 375

352
TOCHEIRO,
 maneirista,
 pau santo com aros em metal dourado,
 português, séc. XVII, pequenos defeitos
 Dim. - 49 cm € 800 - 1.200

353
PAR DE TOCHEIROS,
 D. José, madeira entalhada e dourada,
 portugueses, séc. XVIII,
 pequenos defeitos
 Dim. - 70 cm € 400 - 600

354
PAR DE TOCHEIROS,
 madeira entalhada e pintada,
 portugueses, séc. XVII,
 faltas na pintura e defeitos
 Dim. - 36 cm € 200 - 300

355
TOCHEIRO,
 D. Maria, madeira entalhada e pintada,
 português, séc. XVIII/XIX,
 faltas na cromia
 Dim. - 74 cm € 150 - 225

356
PAR DE TOCHEIROS,
 madeira entalhada e pintada,
 portugueses, séc. XVII,
 faltas na pintura e defeitos
 Dim. - 36 cm € 200 - 300



357
"SAGRADO CORAÇÃO DE JESUS",
 placa em bronze relevado,
 séc. XIX,
 pequenos defeitos
 Dim. - 19 x 12 cm € 60 - 90

358
"NOSSA SENHORA DA CONCEIÇÃO",
 escultura em osso, dentro de caixa
 relicário em metal amarelo,
 indo-portuguesa, séc. XVIII, pequenos
 defeitos; Dim. - 8,8 cm € 300 - 450

359
CRUZ-RELICÁRIO,
 bronze dourado,
 portuguesa, séc. XIX,
 pequenos defeitos
 Dim. - 12 x 6 cm € 200 - 300

360
TOPO DE VARA PROCESSIONAL,
"Nossa Senhora da Conceição
e Alminhas", bronze, portuguesa,
 séc. XVII, base de veludo não original
 Dim. - 16 cm € 150 - 225

361
"CRISTO CRUCIFICADO",
 escultura em bronze,
 séc. XVII,
 pequenos defeitos
 Dim. - 11 cm € 80 - 120

362
CRUCIFIXO,
 esculturas em bronze dourado,
 cruz em pau santo, portuguesa,
 séc. XVIII, pequenos defeitos
 Dim. - 30 x 16 cm € 300 - 450

363
"TRIUNFO DA REPÚBLICA FRANCESA",
 placa oval em metal amarelo,
 decoração relevada, séc. XIX,
 pequenos defeitos
 Dim. - 16,5 x 12 cm € 60 - 90

364
"CRISTO CRUCIFICADO",
 escultura em bronze,
 Benim, séc. XIX,
 pequenos defeitos
 Dim. - 28 cm € 400 - 600

365
"CRISTO CRUCIFICADO",
 escultura em bronze dourado,
 séc. XVII,
 pequenos defeitos
 Dim. - 14 cm € 120 - 180



366
"NOSSA SENHORA DA CONCEIÇÃO",
 Lusíada, escultura em marfim,
 indo-portuguesa, séc. XVIII,
 pequenos defeitos, base não original
 Dim. - 13 cm € 500 - 750

367
"NOSSA SENHORA DE MÃOS POSTAS",
 Lusíada, escultura em marfim,
 indo-portuguesa, séc. XVII,
 pequenos defeitos
 Dim. - 7,5 cm € 250 - 375

368
CRUCIFIXO, cruz em madeira revestida a
 tartaruga, escultura e aplicações em prata,
 português, séc. XVII/XVIII,
 pequenos restauros, faltas e defeitos
 Dim. - 34,5 cm € 1.400 - 2.100

369
"NOSSA SENHORA DE CALVÁRIO",
 Lusíada, escultura em marfim,
 indo-portuguesa, séc. XVII,
 pequenos defeitos
 Dim. - 9 cm € 300 - 450

370
CRUCIFIXO,
 madrepérola esculpida e gravada,
 parte posterior em madeira, Terra Santa,
 séc. XIX, pequenas faltas e defeitos
 Dim. - 18 x 8,5 cm € 200 - 300

371
"CRISTO CRUCIFICADO",
 escultura em marfim,
 Europa, séc. XVIII,
 pequenas faltas e defeitos
 Dim. - 14 cm € 200 - 300

372
"PIETÀ",
 placa vazada em bronze, gótica,
 séc. XV, base de veludo não original,
 pequenas faltas
 Dim. - 9 x 6,5 cm € 200 - 300

373
"NOSSA SENHORA DE MÃOS POSTAS",
 concha de madrepérola gravada e pintada,
 Terra Santa, séc. XVIII/XIX,
 pequenas faltas e defeitos
 Dim. - 12,5 x 12 cm € 150 - 225

374
"CRISTO CRUCIFICADO",
 gótico, escultura em bronze,
 séc. XV,
 base de veludo não original
 Dim. - 11 x 10 cm € 400 - 600



- 375**
POLVORINHO,
 matéria córnea, aplicação em ferro,
 séc. XIX,
 pequenos defeitos
 Dim. - 17 cm € 100 - 150
- 376**
PISTOLA DE PEDERNEIRA DE PEQUENAS
DIMENSÕES, noqueira e ferro,
 vareta com ponta em marfim, séc. XIX,
 pequenos defeitos, marfim não original
 Dim. - 21 cm € 80 - 120
- 377**
PISTOLA DE PEDERNEIRA,
 noqueira, bronze e ferro,
 séc. XVIII/XIX,
 pequenos defeitos
 Dim. - 33 cm € 150 - 225
- 378**
PISTOLA DE PEDERNEIRA,
 noqueira e ferro,
 séc. XIX, pequenos defeitos,
 marcada
 Dim. - 36 cm € 150 - 225
- 379**
PISTOLA DE PEDERNEIRA,
 noqueira, bronze e ferro,
 séc. XVIII, pequenos defeitos,
 marcada
 Dim. - 32 cm € 150 - 225
- 381**
PISTOLA DE PEDERNEIRA,
 noqueira, bronze e ferro,
 séc. XVIII, pequenos defeitos,
 marcada
 Dim. - 32 cm € 150 - 225
- 382**
POLVORINHO,
 metal amarelo,
 decoração relevada "caça pendurada",
 séc. XIX, pequenos defeitos
 Dim. - 19,5 cm € 50 - 75
- 383**
POLVORINHO,
 cobre, pega em cabedal,
 séc. XIX,
 amolgadelas
 Dim. - 25 cm € 100 - 150



384
"SANTO DE ROCA",
 escultura em madeira policromada,
 portuguesa, séc. XVIII,
 faltas e defeitos
 Dim. - 46 cm € 500 - 750

385
"NOSSA SENHORA DA CONCEIÇÃO",
 Lusíada, escultura em madeira
 policromada, indo-portuguesa,
 séc. XVII/XVIII, pequenas faltas
 e defeitos; Dim. - 30 cm € 800 - 1.200

386
BASE,
 madeira entalhada "quatro anjos"
 e pintada, portuguesa, séc. XVIII,
 pequenas faltas e defeitos
 Dim. - 30 cm € 800 - 1.200

387
"NOSSA SENHORA COM O MENINO",
 Lusíada, escultura em madeira com restos
 de policromia, indo-portuguesa,
 séc. XVII, defeitos
 Dim. - 32,5 cm € 300 - 450

388
"SANTO ANTÓNIO COM O MENINO",
 escultura em madeira policromada,
 portuguesa, séc. XVIII,
 faltas e defeitos
 Dim. - 48,5 cm € 1.500 - 2.250

389
"SANTA COROADA",
 escultura em madeira dourada,
 séc. XVIII,
 faltas e defeitos
 Dim. - 37 cm € 300 - 450

390
"SANTO AGOSTINHO",
 escultura em madeira policromada,
 francesa, séc. XVIII/XIX,
 faltas e defeitos
 Dim. - 49 cm € 200 - 300

391
"CRISTO CRUCIFICADO",
 escultura em madeira policromada,
 portuguesa, séc. XVIII/XIX,
 braço partido, defeitos
 Dim. - 58 cm € 400 - 600

392
"NOSSA SENHORA COM O MENINO",
 Lusíada, escultura em madeira com restos
 de policromia, indo-portuguesa,
 séc. XVII/XVIII, faltas e defeitos
 Dim. - 38 cm € 800 - 1.200



393
"NOSSA SENHORA COM O MENINO COROADOS",
 óleo sobre tela, Europa Central, séc. XIX,
 pequenos defeitos
 Dim. - 69 x 56 cm € 700 - 1.050



395
"NOSSA SENHORA DEL REFUGIO",
 óleo sobre cobre, escola espanhola,
 séc. XVIII, pequenos defeitos
 Dim. - 21 x 16 cm € 800 - 1.200



394
EX-VOTO "MILAGRE QUE FEZ SANTA EUFÉMIA",
 pintura sobre madeira, datado de 1896,
 português, séc. XIX, pequenas faltas e defeitos
 Dim. - 32 x 35 cm € 500 - 750



396
"SENHOR DA CANA VERDE",
 óleo sobre cobre, escola portuguesa, séc. XVII,
 faltas na tinta, moldura em madeira lacada e tartaruga
 Dim. - 14 x 17 cm € 300 - 450



397
"NOSSA SENHORA COM O MENINO",
óleo sobre tela, escola portuguesa, séc. XVIII/XIX,
pequenos restauros
Dim. - 69 x 58 cm

€ 800 - 1.200



399
"NOSSA SENHORA COM O MENINO",
óleo sobre madeira, séc. XVIII,
restaurado
Dim. - 54,5 x 43 cm

€ 1.500 - 2.250



398
"SENHORA RECEBENDO FLORES DE AMOR",
óleo sobre tela, séc. XVII/XVIII,
reentelado e restaurado
Dim. - 130 x 97 cm

€ 2.000 - 3.000



400
"SANTA COROADA",
óleo sobre madeira, Europa Central, séc. XVII,
pequenos defeitos
Dim. - 55 x 43 cm

€ 1.000 - 1.500



401
"PAISAGEM COM FIGURAS PERTO DE LAGO",
 óleo sobre tela, séc. XVII/XVIII,
 reentelado e restauros
 Dim. - 68 x 91 cm

€ 1.500 - 2.250

403
"SÃO FRANCISCO DE ASSIS",
 óleo sobre tela, escola portuguesa, séc. XIX,
 pequenos furos na tela
 Dim. - 65 x 55 cm

€ 400 - 600



402
"CENA BÍBLICA",
 óleo sobre castanho, escola portuguesa,
 séc. XVII, faltas e defeitos
 Dim. - 104 x 95 cm

€ 600 - 900

404
"CRISTO RESSUSCITADO",
 óleo sobre tela, séc. XIX, reentelado
 Dim. - 46,5 x 38,5 cm

€ 100 - 150

405
"SÃO JOSÉ COM O MENINO",
 óleo sobre cobre, moldura em pau santo, português,
 séc. XVII/XVIII, pequenos defeitos
 Dim. - 21 x 16,5 cm

€ 800 - 1.200

406
"SÃO JOSÉ COM O MENINO",
 óleo sobre tela, escola portuguesa, séc. XVIII/XIX
 Dim. - 34 x 26 cm

€ 300 - 450

407
"SÃO JOSÉ COM O MENINO", óleo sobre tela,
 escola espanhola, séc. XVIII, restauros e faltas na tinta
 Dim. - 50 x 39 cm

€ 300 - 450

408
"SÃO PAULO",
 óleo sobre madeira, escola portuguesa,
 séc. XVII/XVIII, defeitos
 Dim. - 43 x 24 cm

€ 200 - 300



409
"SÃO DOMINGOS",
pintura sobre vidro, moldura em madeira dourada e espelho,
Itália, séc. XVIII, pequenas faltas na pintura
Dim. - 59 x 48 cm € 800 - 1.200



411
"SÃO FRANCISCO DE ASSIS",
pintura sobre vidro, moldura em madeira dourada e espelho,
Itália, séc. XVIII, pequenas faltas na pintura
Dim. - 59 x 48 cm € 800 - 1.200



410
"NOSSA SENHORA",
óleo sobre cobre, escola portuguesa,
séc. XVIII/XIX, pequenos restauros
Dim. - 26 x 20 cm € 300 - 450



412
"CRISTO RESSUSCITADO",
porta de sacrário em madeira pintada, parte posterior dourada,
escola portuguesa, séc. XVII/XVIII, restauros
Dim. - 31 x 20,5 cm € 300 - 450

413



414



416



413

"NOSSA SENHORA",

óleo sobre madeira,
moldura em pau santo com entalhamentos
dourados e vivos em metal,
escola portuguesa, séc. XVIII

Dim. - 29 x 19,5 cm

€ 1.000 - 1.500

414

"SÃO FRANCISCO DE ASSIS",

óleo sobre tela,
escola portuguesa,
séc. XVII/XVIII,
reentelado e restaurado

Dim. - 45 x 35 cm

€ 800 - 1.200

415

MARIA ADELAIDE LIMA CRUZ**- 1878-1963,****"Cristo crucificado",**

óleo sobre platem,
assinado e datado de 1969

Dim. - 55 x 38 cm

€ 200 - 300

416

"NOSSA SENHORA DO LEITE",

óleo sobre tela,
moldura em madeira entalhada,
escola italiana, séc. XVIII/XIX,
restauros, muitas faltas e defeitos

Dim. - 88 x 62 cm

€ 1.000 - 1.500

417
"SÃO JOÃO BAPTISTA",
óleo sobre madeira,
escola portuguesa,
séc. XVIII,
faltas e defeitos
Dim. - 140 x 59 cm

€ 2.500 - 3.750



418
"SANTA MADALENA",
óleo sobre madeira,
escola portuguesa,
séc. XVIII,
faltas e defeitos
Dim. - 140 x 59 cm

€ 2.500 - 3.750



419
PALITEIRO "POMBA",
 barro vidrado,
 decoração policromada,
 Caldas, séc. XIX,
 pequeno restauro na base e craquelé
 Dim. - 13 cm € 120 - 180

420
PALITEIRO "TOIRO DE GUISEIRA",
 barro vidrado, decoração policromada,
 Caldas, pequeno restauro nos chifres,
 marcado *FÁBRICA DE MANUEL CIPRIANO GOMES "MAFRA"* - vd. *Simas & Isidro*, nº 542
 Dim. - 9 cm € 80 - 120

421
PALITEIRO "PERU",
 barro vidrado, decoração policromada,
 Caldas, esbeçadelas e faltas no vidrado,
 marcado *FÁBRICA DE N. ELIAS*
 - vd. *Simas & Isidro*, nº 560
 Dim. - 9,5 cm € 50 - 75

422
PALITEIRO "CARNEIRO",
 barro vidrado, decoração policromada,
 Caldas, séc. XX (2ª metade),
 marcado *FÁBRICA DE FAIANÇAS ARTÍSTICAS DE BORDALO PINHEIRO*
 Dim. - 9,5 cm € 150 - 225

423
PALITEIRO "MACACO CARREGANDO ALMOFADA", barro vidrado,
 decoração policromada, Caldas, séc. XX,
 pequeno defeito na base, marcado *FÁBRICA DE N. ELIAS* - vd. *Simas & Isidro*, nº 560; Dim. - 14 cm € 60 - 90

424
PALITEIRO "CORÇÃO",
 faiança,
 decoração monocroma a castanho,
 português, séc. XIX,
 faltas e esbeçadelas
 Dim. - 5,5 x 11 x 9 cm € 100 - 150

425
PALITEIRO "TRÊS PINHAS",
 barro vidrado e relevado, decoração policromada, Caldas, séc. XIX, pequenas faltas, marcado *FÁBRICA DE ANTÓNIO ALVES DA CUNHA* - vd. *Simas & Isidro*, nº 42
 Dim. - 13,5 cm € 70 - 105

426
PALITEIRO "ALBARDA DE BURRO",
 barro vidrado, decoração policromada,
 Caldas, séc. XIX, marcado *FÁBRICA DE FAIANÇAS DAS CALDAS DA RAINHA*
 - vd. *Simas & Isidro*, nº 276
 Dim. - 7 X 12 X 9 cm € 150 - 225

427
PALMATÓRIA "MEXILHÃO E LAPAS",
 barro vidrado, decoração policromada,
 Caldas, séc. XIX, pequenas faltas,
 marcada *FÁB. F. DE JOSÉ FRANCISCO DE SOUSA FILHO E CÂMARA* - vd. *Simas & Isidro*, nº 403; Dim. - 11,5 cm € 100 - 150



428
FRUTEIRO OVAL,
 barro vidrado,
 decoração policromada e relevada
 "motivos marinhos" e pegas "enguias",
 Caldas, séc. XIX/XX,
 base partida e colada,
 marcado *FÁBRICA DE FAIANÇAS*
ARTÍSTICAS DE BORDALO PINHEIRO
 - vd. Simas & Isidro, nº 108
 Dim. - 13 x 36 x 21 cm € 200 - 300

429
"GALO",
 escultura de grandes dimensões
 em barro vidrado,
 decoração policromada,
 Caldas,
 pequenos restauros na crista,
 marcada *FÁBRICA DE ANTÓNIO*
ALVES DA CUNHA
 - vd. Simas & Isidro, nº 427
 Dim. - 41 cm € 600 - 900

430
TROFÉU DE CAÇA
"CABEÇA DE TIGRE",
 barro vidrado,
 decoração em tons de castanho,
 Caldas,
 séc. XIX/XX,
 pequeno restauro
 no nariz e na boca
 Dim. - 30,5 cm € 200 - 300

431
CAIXA
"MUSGO COM PINHA E COGUMELOS",
 barro vidrado e relevado,
 decoração naturalista,
 Caldas, datado de 1890,
 restauro na pega "cogumelo",
 marcada *FÁBRICA DE FAIANÇAS*
DAS CALDAS DA RAINHA
 - vd. Simas & Isidro, nº 276
 Dim. - 18 x 16 cm € 350 - 525

432
JARRO "PATOS",
 barro vidrado e relevado, decoração
 policromada, Caldas, um dos bicos
 restaurado, marcado com monograma
 de Manuel Gustavo Bordalo Pinheiro
 e *FÁBRICA DE FAIANÇAS DAS CALDAS*
DA RAINHA - vd. Simas & Isidro, nºs 276 e 281;
 Nota - etiqueta da Exposição de Cerâmica - Caldas
 da Rainha - 1963 - nº de Cat. 282
 Dim. - 22 cm € 350 - 525

433
CESTO RECTANGULAR
A FINGIR VERGUINHA COM DUAS PEGAS,
 barro vidrado,
 decoração monocroma a creme,
 Caldas,
 séc. XIX/XX,
 pequenas faltas no vidrado,
 pequenas esbeçadelas
 Dim. - 9,5 x 31 x 19,5 cm € 80 - 120



434
ESCU LTURA "VARINA",
 barro vidrado,
 decoração policromada,
 Caldas,
 séc. XIX/XX,
 falta da canastra
 Dim. - 26 cm

€ 150 - 225

435
PALITEIRO "GATO",
 barro vidrado,
 decoração monocroma a castanho,
 Caldas,
 séc. XX,
 ligeiras faltas
 Dim. - 10 cm

€ 100 - 150

436
ANTÓNIO DA COSTA MOTA
(SOBRINHO) - 1877-1956,
 "Busto de velho",
 escultura em terracota,
 Caldas, datada de 1909,
 marcada CALDAS
 Dim. - 23,5 cm

€ 250 - 375

437
"ALENTEJANO COZINHANDO",
 escultura em barro pintado,
 decoração policromada,
 Estremoz, séc. XX,
 marcada OLARIA ALFACINHA
 - ESTREMOZ - PORTUGAL
 Dim. - 13 cm

€ 50 - 75

438
BILHA,
 barro vermelho,
 cintada a prata vazada "trevos"
 e inscrição *POR BEM*, contraste
 Javali de Lisboa (1887-1937) (Vidal - 72),
 Caldas, séc. XIX/XX, esbeijadela
 Dim. - 27 cm

€ 150 - 225

439
MANUEL GUSTAVO BORDALO
PINHEIRO - 1867-1920, "Homem
 de capuz", figura de movimento em barro
 vidrado, decoração policromada, assinada,
 Caldas, séc. XX, restauros, marcada FÁB. F.
 ARTÍST. DE BORDALO PINHEIRO - vd. Simas &
 Isidro, nº 108; Dim. - 25 cm

€ 500 - 750

440
CAIXA PALITEIRO
"ORIENTAL SENTADO",
 barro vidrado,
 decoração monocroma a castanho,
 Caldas, séc. XIX,
 restauro
 Dim. - 16,5 cm

€ 150 - 225

441
TINTEIRO "MILITAR ENFIADO
NUM TAMBOR", barro vidrado,
 decoração policromada,
 Caldas, séc. XIX, mão restaurada,
 marcado FÁBRICA DE MANUEL CIPRIANO
 GOMES "MAFRA"
 Dim. - 23 cm

€ 1.000 - 1.500

442
MACACOS DE SUSPENSÃO,
 duas esculturas em barro vidrado,
 decoração policromada, Caldas, séc. XIX,
 um com pequenos restauros,
 FÁBRICA DE FAIANÇAS DAS CALDAS
 DA RAINHA, sem marca
 Dim. - 17 e 26 cm

€ 700 - 1.050



443
PRATO, loiça da Fábrica de Sacavém, decoração a azul com armas dos marqueses de São Paio - armas plenas de São Paio, português, séc. XX, marcado *FÁBRICA DE LOUÇA DE SACAVÉM*
 Dim. - 25 cm € 150 - 225

444
BULE DE CALDO, faiança, decoração a vinoso "paisagem com casas", português, séc. XIX
 Dim. - 7 cm € 150 - 225

445
PRATO DE GRANDES DIMENSÕES, faiança de Gien, decoração a azul com armas de Anselmo Braamcamp Freire e sua Mulher - dois escudos: I - 1º - Freire; 2º - Braamcamp; II - 1º - Cunha; 2º - Meneses, francês, séc. XIX
 Dim. - 38,5 cm € 300 - 450

446
BULE DE CALDO, faiança, decoração policromada "flores" e marmoreada, portuguesa, séc. XIX, ligeiras esbeçadelas
 Dim. - 6 cm € 150 - 225

447
ALVES DE SÁ - 1878-1982, prato, faiança, decoração policromada com brasão - escudo partido: 1º - Barros; 2º - Carvalho, português, restaurado, assinado
 Dim. - 24 cm € 150 - 225

448
"D. PEDRO V", medalhão em terracota, decoração em relevo com armas do Porto e de Portugal e troféu, português, séc. XIX, ligeira colagem na parte posterior
 Dim. - 24 x 20 cm € 50 - 75

449
TRAVESSA, loiça da Fábrica de Sacavém, decoração a verde com monograma RCM (Real Colégio Militar) e coroa real, portuguesa, séc. XIX, marcada *FÁBRICA DE LOUÇA DE SACAVÉM* - vd. Simas & Isidro, nº 727
 Dim. - 49 x 32 cm € 150 - 225

450
SALADEIRA, loiça da Fábrica de Sacavém, decoração a sépia com armas dos marqueses da Foz e inscrição *QUINTA DE SANTO ANTÓNIO*, portuguesa, séc. XX, marcada *FÁBRICA DE LOUÇA DE SACAVÉM* - vd. Simas & Isidro, nº 370
 Dim. - 11 x 24 cm € 200 - 300

451
PRATO DE SOBREMESA, loiça da Fábrica de Sacavém, decoração a azul com coroa, timbre e inscrição *SOBRAL* (condes de Sobral), português, séc. XIX, esbeçadelas, marcado *FÁBRICA DE LOUÇA DE SACAVÉM (1870-1880)* - vd. Simas & Isidro, nº 213; Dim. - 21 cm € 30 - 45



452
RELÓGIO/AUTÓMATO "FIGURA MASCULINA",
 ferro policromado, americano,
 séc. XIX, mecanismo a necessitar de concerto
 Dim. - 37,5 cm

€ 800 - 1.200



454
RELÓGIO DE MESA, estilo neoclássico,
 pau cetim, pintado "laços e grinaldas",
 inglês, séc. XIX, mecanismo a necessitar concerto
 Dim. - 45 cm

€ 400 - 600



453
RELÓGIO, bronze "figura feminina e Amores", mostrador
 em esmalte, marcado GREBERT À PARIS, francês, séc. XIX,
 faltas e defeitos, mecanismo a necessitar de revisão
 Dim. - 40 cm

€ 1.200 - 1.800



455
RELÓGIO DE MESA,
 bronze de arte "Menino nas vindimas", mostrador
 em esmalte, séc. XIX, faltas e defeitos, mecanismo a necessitar de revisão
 Dim. - 39 cm

€ 700 - 1.050



456
LUSTRE DE QUATRO BRAÇOS COM PINGENTES,
cristal, electrificado, séc. XX, pequenas faltas e defeitos
Dim. - 102 cm € 500 - 750



458
LUSTRE DE DOZE BRAÇOS COM PINGENTES,
cristal, electrificado, séc. XIX/XX, pequenas faltas e defeitos
Dim. - 117 cm € 1.000 - 1.500



457
LUSTRE DE SACO DE OITO LUMES COM PINGENTES,
cristal, electrificado, séc. XIX, pequenas faltas e defeitos
Dim. - 137 cm € 1.500 - 2.250



459
CANDEEIRO DE TECTO DE DOIS BRAÇOS COM PINGENTES,
cristal, electrificado, séc. XX, pequenas faltas e defeitos
Dim. - 92 cm € 100 - 150



460



461



463

460
ESPELHO,
estilo neoclássico, madeira e gesso dourados,
francês, séc. XIX,
pequenas faltas e defeitos
Dim. - 117 x 79,5 cm

€ 600 - 900

461
ESPELHO,
moldura em madeira dourada,
séc. XX, pequenos defeitos
Dim. - 122,5 x 92 cm

€ 400 - 600

462
ESPELHO,
moldura em madeira entalhada,
francês, séc. XIX,
pequenos defeitos
Dim. - 80 x 64 cm

€ 200 - 300

463
ESPELHO,
moldura em madeira com frisos tremidos
revestida a folha de metal amarelo,
holandês, séc. XIX, pequenos defeitos
Dim. - 113 x 70,5 cm

€ 800 - 1.200



464

464
ESPELHO,
 D. Maria, moldura oval em madeira entalhada e dourada,
 português, séc. XIX,
 pequenos restauros e defeitos
 Dim. - 119 x 61 cm € 800 - 1.200



465

465
ESPELHO,
 D. José, castanho entalhado,
 português, séc. XVIII,
 pequenas faltas e defeitos
 Dim. - 174 x 88 cm € 1.000 - 1.500



466
PAR DE ESPELHOS,
 estilo D. José, madeira entalhada e dourada,
 séc. XIX, restauros, faltas e defeitos
 Dim. - 70 x 46 cm € 500 - 750

467
ESPELHO,
 moldura em madeira entalhada e dourada,
 Itália, séc. XIX,
 pequenos restauros e defeitos
 Dim. - 65 x 55 cm € 800 - 1.200

467



468
TAPETE DE GRANDES DIMENSÕES,
 fio de lã, decoração policromada,
 persa, séc. XIX/XX, faltas e defeitos
 Dim. - 314 x 219 cm € 1.500 - 2.250

469
TAPETE DE PEQUENAS DIMENSÕES,
 fio de lã, decoração policromada,
 persa, séc. XIX/XX, pequenos defeitos
 Dim. - 154 x 95 cm € 200 - 300

470
TAPETE DE PEQUENAS DIMENSÕES,
 fio de lã, decoração policromada,
 persa, séc. XIX/XX, pequenos defeitos
 Dim. - 146 x 100 cm € 200 - 300

471
TAPETE,
 fio de lã, decoração policromada,
 persa, séc. XX, pequenos defeitos
 Dim. - 205 x 98 cm € 300 - 450

472
TAPETE,
 fio de lã, decoração policromada,
 persa, séc. XX, pequenos defeitos
 Dim. - 207 x 106 cm € 300 - 450

473
TAPETE,
 fio de lã, decoração policromada,
 persa, séc. XX, pequenos defeitos
 Dim. - 232 x 145 cm € 500 - 750

474
PASSADEIRA,
 fio de lã, decoração policromada,
 persa, séc. XX, pequenos defeitos
 Dim. - 306 x 105 cm € 500 - 750

475
TAPETE,
 fio de lã, decoração policromada,
 persa, séc. XX, pequenos defeitos
 Dim. - 227 x 135 cm € 450 - 675

476
TAPETE,
 fio de lã, decoração em tons de castanho,
 persa, séc. XX, defeitos
 Dim. - 121 x 91 cm € 100 - 150

477
TAPETE DE ARRAIOLOS, fio de lã,
 decoração policromada "quadrados",
 português, séc. XX, ligeiros defeitos
 Dim. - 81 x 1144 cm € 160 - 240

478
TAPETE DE ARRAIOLOS,
 fio de lã, decoração policromada "rosas",
 português, séc. XX, pequenos defeitos
 Dim. - 316 x 225 cm € 200 - 300

479
TAPETE DE ARRAIOLOS,
 fio de lã, decoração policromada "flores",
 português, séc. XX, pequenos defeitos
 Dim. - 550 x 299 cm € 1.500 - 2.250



480
CACHEPOT, alabastro, aplicações em bronze dourado "cabeças femininas" com esmaltes, francês, séc. XIX
 Nota - terá pertencido a Sarah Bernard
 Dim. - 31,5 x 24 x 24 cm € 800 - 1.200

481
CAIXA, casquinha revestida a mogno, portuguesa, séc. XIX/XX
 Dim. - 14 x 32 x 21 cm € 60 - 90

482
CAIXA PARA CHÁ, Jorge III, noqueira e raiz de noqueira com filetes, inglesa, séc. XVIII/XIX, defeitos
 Dim. - 10,5 x 13 x 11,5 cm € 400 - 600

483
ESTANTE DE MISSAL, madeira pintada, portuguesa, séc. XVIII/XIX, faltas e defeitos na pintura
 Dim. - 30 x 30,5 x 40 cm € 200 - 300

484
CONTADOR DE PEQUENAS DIMENSÕES, estilo Lusíada, sissó com embutidos em marfim, séc. XIX, restauros e pequenos defeitos
 Dim. - 21 x 31 x 21,5 cm € 2.500 - 3.750

485
CAMA MINIATURA, D. Maria, madeira entalhada com restos de pintura, portuguesa, séc. XIX, pequenos defeitos
 Dim. - 24 x 38 x 21 cm € 900 - 1.350

486
COFRE COM TAMPA FACETADA, carvalho, precintas em ferro, séc. XVIII/XIX, pequenos defeitos
 Dim. - 19 x 29,5 x 20,5 cm € 200 - 300

487
LICOREIRA, vinhático, quatro frascos em vidro com dourados e quatro copos de pé, copos não originais, falta de quatro garrafas, séc. XVIII/XIX, defeitos
 Dim. - 20 x 30 x 20 cm € 500 - 750

488
CAIXA PARA JOGOS, madeira lacada de negro com dourados "chinoiseries", interior com caixas e bandejas, China, séc. XIX, pequenas faltas e defeitos
 Dim. - 12,5 x 37,5 x 30,5 cm € 350 - 525



489
COMPOTEIRA DE PÉ ALTO,
 cristal,
 séc. XIX
 Dim. - 29 cm

€ 100 - 150

490
GARRAFA E TRÊS COPOS DE PÉ ALTO,
 cristal incolor e colorido,
 séc. XX
 Dim. - (garrafa) 39 cm

€ 120 - 180

491
AQUÁRIO DE PÉ ALTO,
 vidro,
 séc. XIX
 Dim. - 29 cm

€ 80 - 120

492
JARRA, cristal, decoração a verde e negro
 "peixes", assinada Edward Hals, marcada
 ORREFORS e numerada, Suécia, séc. XX
 Dim. - 15 cm

€ 120 - 180

493
JARRA,
 cristal de Baccarat,
 francesa, séc. XX, marcada
 Dim. - 22 cm

€ 100 - 150

494
GARRAFA,
 cristal facetado,
 séc. XIX/XX, ligeiras esbeçadelas
 Dim. - 40,5 cm

€ 80 - 120

495
PAR DE PINHAS,
 vidro verde, base em bronze,
 portuguesas, séc. XIX, defeitos no vidro
 Dim. - 16 cm

€ 100 - 150

496
CAIXA, vidro moldado com pinturas,
 decoração policromada "flores",
 aro em metal, séc. XIX/XX
 Dim. - 10 x 16 cm

€ 50 - 75

497
SEIS COPOS DE PÉ ALTO, cristal incolor
 e dourado, fuste moldado "nu feminino",
 séc. XX, um partido e colado, desgaste no
 dourado; Dim. - 18 cm

€ 100 - 150

498
FORMA DE BOLO,
 vidro moldado,
 séc. XIX
 Dim. - 11,5 x 20,5 cm

€ 80 - 120

499
PAR DE TAÇAS PARA CHAMPANHE,
 cristal gravado, marcadas com monograma,
 séc. XIX/XX
 Dim. - 13 cm

€ 80 - 120

500
PAR DE PINHAS,
 vidro verde, bases em bronze,
 portuguesas, séc. XIX, defeitos no vidro
 Dim. - 16 cm

€ 100 - 150



501
GALLÉ - 1846-1904,
 par de jarras, pasta de vidro,
 decoração a azul e castanho "paisagem",
 assinadas
 Dim. - 26 cm € 1.800 - 2.700

502
TAÇA,
 vidro moldado,
 cor de caramelo,
 séc. XIX
 Dim. - 5 x 28,5 cm € 80 - 120

503
PAR DE PINHAS,
 vidro vermelho com dourados,
 bases em metal, portuguesas, séc. XIX,
 pequenos defeitos no vidro
 Dim. - 20,5 cm € 200 - 300

504
PAR DE COPOS DE PÉ,
 cristal, gravação "coroa real",
 séc. XIX,
 um copo riscado
 Dim. - 16,5 cm € 120 - 180

505
PIPA,
 vidro verde,
 séc. XVIII,
 grande cabelo
 Dim. - 17 cm € 60 - 90

506
JORGE BARRADAS - 1894-1971,
 copo, vidro pintado,
 decoração policromada "Lisboa",
 assinado
 Dim. - 12,5 cm € 250 - 375

507
JARRA,
 vidro,
 decoração em tons de azul,
 séc. XIX/XX, esbeçadela
 Dim. - 17 cm € 80 - 120

508
DOIS PISA-PAPÉIS
DE PEQUENAS DIMENSÕES,
 vidro colorido,
 séc. XX
 Dim. - 4, x 6,5 cm € 100 - 150

509
GALLÉ - 1846-1904,
 jarra, pasta de vidro,
 decoração a rosa "paisagem",
 assinada
 Dim. - 22,5 cm € 1.800 - 2.700



510
"PAISAGEM COM FIGURA PERTO DE MURO",
óleo sobre madeira,
escola inglesa, séc. XIX
Dim. - 16 x 12 cm

€ 400 - 600



512
JOSEPH MAGNUS STACK - 1812- 1868,
"Árvore",
óleo sobre tela, assinado, reentelado
Dim. - 27 x 41 cm

€ 800 - 1.200



511
"RUÍNAS",
óleo sobre tela,
séc. XIX, pequeno restauro
Dim. - 44 x 55 cm

€ 600 - 900



513
"PAISAGEM",
óleo sobre cartão,
séc. XX, assinatura não identificada
Dim. - 23,5 x 32 cm

€ 800 - 1.200



514
"CENA DE INTERIOR",
óleo sobre tela, escola holandesa,
séc. XVII, reentelado e restauros
Dim. - 42 x 37 cm

€ 1.600 - 2.400



516
"CASAL LENDO CARTA",
óleo sobre tela, escola holandesa,
séc. XVIII/XIX, pequenas faltas
Dim. - 37,5 x 28,5 cm

€ 1.300 - 1.950



515
"CENA CAMPESTRE COM FIGURAS",
óleo sobre tela, escola francesa,
séc. XIX, faltas na tinta, pequenos defeitos na tela
Dim. - 77 x 97 cm

€ 1.200 - 1.800



517
ILDEPHONSE STOCQUART - 1819-1889,
"Vacaria",
óleo sobre madeira, assinado e datado de 1855
Dim. - 32 x 44 cm

€ 2.200 - 3.300



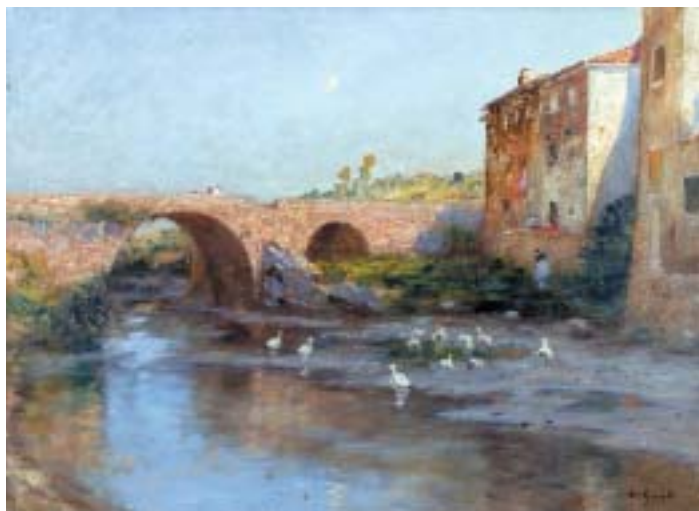
518
ANSELM SCHULTZBERG - 1862-1945,
"Mata",
óleo sobre tela, assinado
Dim. - 33 x 25 cm

€ 800 - 1.200



520
GEORGE ARTHUR FRIPP - 1813-1896,
"Paisagem com lago",
óleo sobre tela colada em madeira, restauros, assinado
Dim. - 22 x 17 cm

€ 300 - 450



519
WILHELM VON GEGERFELT - 1844 -1920,
"Ponte com ribeiro e patos",
óleo sobre tela, assinado
Dim. - 64,5 x 90 cm

€ 2.000 - 3.000



521
"CENA CAMPESTRE - FIGURAS PERTO DE CASA",
óleo sobre tela colada em madeira,
escola holandesa, séc. XVIII/XIX
Dim. - 35 x 43 cm

€ 500 - 750



522

"ASSALTO AO CASTELO",

óleo sobre tela, escola holandesa,

séc. XVII/XVIII, reentelado, restauros e defeitos

Dim. - 70 x 132 cm

€ 4.000 - 6.000

523

A. DRUJON - SÉC. XIX,

"Paisagem com gado e casal perto de lago",

óleo sobre tela, reentelado, pequenos restauros, assinado

Dim. - 55 x 100 cm

€ 2.000 - 3.000





524
"INTERIOR DE COZINHA",
 óleo sobre tela, escola italiana,
 séc. XVIII/XIX, reentelado
 Dim. - 63 x 48 cm € 1.500 - 2.250

525
"PAISAGEM COM ÁRVORES",
 óleo sobre cartão, séc. XIX/XX,
 ligeiras faltas na tinta
 Dim. - 22 x 28 cm € 140 - 210

526
"PORTO DE MAR",
 óleo sobre contraplado,
 séc. XX, assinado, pequenos defeitos
 Dim. - 20,5 x 28,5 cm € 250 - 375

527
"MARINHA", óleo sobre tela,
 séc. XIX, assinatura não identificada,
 restauros, rasgões e defeitos
 Dim. - 50 x 30 cm € 150 - 225

528
"AMORES TOCANDO E CANTANDO",
 óleo sobre cartão, Europa Central,
 séc. XX, assinatura não identificada
 Dim. - 34 x 50 cm € 150 - 225

529
"FIGURA FEMININA - ESTUDO",
 óleo sobre madeira,
 séc. XIX/XX
 Dim. - 21 x 14 cm € 200 - 300

530
"BARCOS NA PRAIA",
 óleo sobre madeira,
 séc. XX
 Dim. - 25,5 x 37 cm € 200 - 300

531
"BARCOS E PESCADORES À BEIRA MAR",
 óleo colado em madeira,
 séc. XX
 Dim. - 42,5 x 34,5 cm € 250 - 375

532
"PRAIA COM BARCO NA AREIA",
 óleo sobre tela,
 séc. XIX/XX, reentelado
 Dim. - 29 x 46 cm € 500 - 750



533
"IMPERADOR JOSÉ II DO SACRO IMPÉRIO",
óleo sobre tela colada em plátex,

escola austríaca,
séc. XVIII, restauros
Dim. - 132 x 96 cm

€ 4.000 - 6.000



534
"PAISAGEM COM FIGURAS E RUÍNAS",
óleo sobre tela, escola italiana,
séc. XVIII, faltas e defeitos
Dim. - 95,5 x 70 cm

€ 2.500 - 3.750



536
"PAISAGEM COM GALO E GALINHA",
óleo sobre cobre,
séc. XIX, restauros
Dim. - 70 x 55 cm

€ 2.000 - 3.000



535
"RAPAZ COM BURRO E MELÕES",
óleo sobre tela, escola espanhola,
séc. XIX, assinatura não identificada, reentelado
Dim. - 40 x 62 cm

€ 1.000 - 1.500



537
"PAISAGEM COM RIBEIRO, CASA E FIGURAS",
óleo sobre tela, escola holandesa,
séc. XVIII/XIX, reentelado, restauros
Dim. - 67,5 x 81 cm

€ 1.000 - 1.500



538
"CENAS DE INTERIOR",
par de óleos sobre tela,
escola inglesa, séc. XIX, ligeiros defeitos
Dim. - 45,5 x 38,5 cm

€ 1.000 - 1.500



540
"SENHOR",
óleo sobre tela,
escola inglesa, séc. XIX
Dim. - 44 x 34 cm

€ 300 - 450



539
WILLIAM GREAVES - 1852- 1938,
"Paisagem com caminho",
óleo sobre tela, assinado
Dim. - 25 x 36 cm

€ 1.000 - 1.500



541
ROBERT CLEMINSON - SÉC. XIX,
"Cena de caça com patos e cães",
óleo sobre tela, assinado, reentelado e pequenos restauros
Dim. - 41 x 61 cm

€ 1.500 - 2.250



- 542**
CHÁVENA E PIRES,
 porcelana, decoração a rosa e ouro,
 francesa, séc. XIX/XX,
 ligeiro desgaste no dourado
 Dim. - 7 x 16,5 cm € 60 - 90
- 543**
PAR DE PRATOS,
 porcelana
 decoração policromada "flores",
 franceses, séc. XIX
 Dim. - 24 cm € 100 - 150
- 544**
"BOTINAS",
 par de esculturas em porcelana,
 Europa,
 séc. XIX
 Dim. - 4,5 cm € 30 - 45
- 545**
ÂNFORA, porcelana, decoração
 a ouro com reserva policromada
 "busto de senhora", francesa, séc. XIX,
 pequeno desgaste no dourado
 Dim. - 28 cm € 200 - 300
- 546**
"BOTINAS",
 duas esculturas diversas em porcelana,
 Europa,
 séc. XIX, defeitos
 Dim. - 7 cm € 20 - 30
- 547**
PAR DE PRATOS,
 porcelana,
 decoração policromada "flores",
 franceses, séc. XIX
 Dim. - 24 cm € 100 - 150
- 548**
ESCULTURA "CHINÊS SENTADO",
 loiça da Fábrica de Sacavém,
 decoração policromada e dourada,
 portuguesa, séc. XIX, craquelé, marcada
 Dim. - 16,5 cm € 100 - 150
- 549**
CAIXA, porcelana de Capodimonti,
 aplicações em bronze, decoração relevada
 e policromada "figuras dançando",
 italiana, séc. XIX, pequenos defeitos,
 marcada; Dim. - 5,5 x 9 x 8 cm € 100 - 150
- 550**
"GATO", escultura em barro vidrado,
 decoração naturalista,
 olhos com contas em vidro colorido,
 Europa, séc. XIX/XX, marcada
 Dim. - 18,5 x 30 x 14 cm € 250 - 375
- 551**
TRÊS PRATOS,
 porcelana,
 decoração policromada "flores",
 franceses, séc. XIX, um com cabelo
 Dim. - 24 cm € 100 - 150
- 552**
CESTO COM PRATO RENDILHADOS,
 porcelana, decoração policromada
 e dourada "flores", Austria, séc. XIX,
 pequeno desgaste no dourado, marcados
 Dim. - 26,5 cm (prato) € 250 - 375
- 553**
PAR DE PRATOS, porcelana, decoração
 policromada "aves", monograma coroado
 - Visconde de Condeixa, franceses,
 séc. XIX/XX, marcados CH.PILLIVUYT &
 Cie - PARIS; Dim. - 21 cm € 200 - 300



554
"GUERREIROS",
 par de esculturas em bronze de arte,
 bases em mármore, séc. XIX/XX,
 pequenos defeitos
 Dim. - 64 cm € 300 - 450

555
A. CARRIER - 1824-1887,
"Esperando a ordem",
 escultura em bronze, base em mármore,
 assinada - *vd. Benezit, vol. 3 - pgs 292 e 293*
 Dim. - 54 cm € 1.400 - 2.100

556
PAR DE CASTIÇAIS,
 metal amarelo
 ibéricos,
 séc. XVII
 Dim. - 36 cm € 500 - 750

557
CANDEEIRO A PETRÓLEO "ATLAS",
 escultura em bronze,
 Europa,
 séc. XIX,
 Dim. - 62 cm € 200 - 300

558
PAR DE CASTIÇAIS "MENINAS",
 bronze dourado,
 Europa,
 séc. XIX/XX
 Dim. - 28 cm € 150 - 225

559
CANDEEIRO A PETRÓLEO,
 ferro,
 séc. XIX/XX,
 sem vidros
 Dim. - 42 cm € 30 - 45

560
CANDEEIRO A PETRÓLEO
"MOSQUETEIRO",
 escultura em bronze de arte,
 séc. XIX
 Dim. - 68,5 cm € 500 - 750

561
CANDEEIRO DE MESA,
 bronze escuro e claro "tritões",
 electrificado,
 séc. XX, com abatjour
 Dim. - 72 cm € 400 - 600

562
LAMPADÁRIO DE SUSPENSÃO,
 metal amarelo, maneirista, encimado por
 cruz da Ordem de Cristo, português,
 séc. XVII, falta de uma rosca, pequenos
 defeitos; Dim. - 77,5 cm € 400 - 600



563

PAR DE FAUTEUILS,

românticos, pau santo com entalhamentos, assentos e costas estofados, portugueses, séc. XIX, pequenos defeitos

Dim. - 102 x 62 x 63 cm

€ 1.600 - 2.400



566

PAR DE FAUTEUILS, ao gosto Império, mogno com filetes em metal, aplicações em bronze dourado "bustos femininos", assentos e costas estofados, séc. XIX, pequenas faltas e defeitos

Dim. - 93,5 x 49 x 61,5 cm

€ 1.500 - 2.250



564

CANAPÉ,

romântico, pau santo com entalhamentos, assento e costas estofados, português, séc. XIX, pequenos defeitos

Dim. - 102 x 122 x 69 cm

€ 800 - 1.200



567

CANAPÉ E PAR DE FAUTEUILS, ao gosto Império, mogno com filetes em metal, aplicações em bronze dourado "bustos femininos", assentos e costas estofados, séc. XIX, pequenas faltas e defeitos; *Dim. - 94,5 x 148 x 60 cm*

€ 2.000 - 3.000

565

CONJUNTO DE OITO CADEIRAS,

românticas, pau santo com entalhamentos, assentos e costas estofadas, portuguesas, séc. XIX, pequenos defeitos

Dim. - 94 x 50 x 49 cm

€ 1.800 - 2.700

568

MESA DE PEQUENAS DIMENSÕES,

estilo Jorge III, mogno, tampo redondo com gradinha, fuste torcido, inglesa, séc. XX, pequenos restauros e defeitos

Dim. - 39 x 39 cm

€ 100 - 150

569

CONTADOR DE PEQUENAS DIMENSÕES COM TREMPE,
pau santo e mogno, frisos tremidos,
português, séc. XIX/XX, pequenos defeitos
Dim. - 94 x 46 x 33,5 cm

€ 900 - 1.350

570

PAR DE CADEIRAS,
nogueira com entalhamentos, assentos estofados,
espanholas, séc. XIX, pequenas faltas e defeitos
Dim. - 116 x 51 x 48 cm

€ 400 - 600



571

CABIDE,
madeira de árvore de fruto entalhada "ursos", Floresta Negra,
Alemanha, séc. XIX, pequenas faltas e defeitos
Dim. - 240 cm

€ 1.500 - 2.250



572

MESA DE JOGO,
Guilherme IV, pau santo com filetes em metal amarelo,
colunas torneadas, inglesa, séc. XIX, pequenos defeitos
Dim. - 73 x 91 x 45 cm

€ 1.500 - 2.250



573

CONTADOR,
nogueira com ferragens em ferro,
trempe não original em castanho, séc. XVIII/XIX, defeitos
Dim. - 52,5 x 85 x 38,5 cm

€ 1.500 - 2.250



574
"PRAÇA DO COMÉRCIO DA CIDADE DE LISBOA", gravura aguarelada sobre papel, portuguesa, séc. XVIII
 Dim. - 48 x 76 cm € 1.800 - 2.700

575
"CASA EM LAMEGO", óleo sobre cartão, escola portuguesa, séc. XX
 Dim. - 10 x 15 cm € 100 - 150

576
ARMÉNIO REIS - SÉC. XX, "Moinho de vento", aguarela sobre papel, assinada
 Dim. - 26 x 18,5 cm € 80 - 120

577
JOÃO CELESTINO GOMES - 1899-1960, "Judas Antipas", tinta da China sobre papel, assinado e datado de 1941; Dim. - 17 x 14 cm € 120 - 180

578
LIMA MACHADO PEREIRA - 1877-1974, "Lousado - Espigueiro", óleo sobre tela, assinado
 Dim. - 19 x 26 cm € 150 - 225

579
TOMÁS DE MELLO JÚNIOR - 1914-1990, "Arredores da Foz - Porto", aguarela sobre papel, assinada
 Dim. - 23 x 32 cm € 120 - 180

580
MARTINS BARATA - 1899-1970, "Segurando nu feminino", desenho a tinta da China sobre papel, assinado
 Dim. - 17 x 11,5 cm € 150 - 225

581
MARGUERET E. HAYES - SÉC. XX, "Faro IV", óleo sobre paltex, assinado, datado no verso de 1969
 Dim. - 30,5 x 32 cm € 100 - 150

582
M. SOUSA GOMES - SÉC. XX, "A descarga do peixe", pastel sobre papel, assinado e datado de 1940
 Dim. - 32 x 41 cm € 300 - 450

583
LEOPOLDO BATALHA - SÉC. XX, "Paisagem com ceifeiras", óleo sobre tela, assinado e datado de 1977
 Dim. - 60 x 80,5 cm € 400 - 600

584
ALBANO ALMEIDA COUTINHO - 1897-1952, "Menina sentada", carvão sobre papel, assinado e datado de 1916; Dim. - 60 x 43 cm € 250 - 375

585
CÂNDIDA CUNHA - NASC. 1927, "Paisagem com casario e mar", óleo sobre paltex, assinado
 Dim. - 50 x 65 cm € 800 - 1.200

586
OSKAR PINTO LOBO - NASC. 193?, "Barcos no cais - Portimão", aguarela sobre papel, assinada
 Dim. - 50 x 35 cm € 150 - 225

587
EDUARDO ROSA MENDES - NASC. 1906, "Vista da Foz do Arelho", aguarela sobre papel, assinada e datada de 1948; Dim. - 20,5 x 28 cm € 150 - 225

588
LUÍS SALVADOR - NASC. 1897, "São Pedro de Muel - entre o Pinhal de Leiria e o mar", aguarela sobre papel, assinada; Dim. - 24 x 31 cm € 250 - 375



589
ALVARO SECO - SÉC. XVI,
 "Mapa de Portugal", gravura sobre papel,
 1ª edição do *THEATRUM ORBIS TERRARUM*,
 defeitos; Dim. - 38 x 55 cm € 300 - 450

590
"VISTA DE LISBOA", gravura sobre papel
 1ª edição de *COSMOGRAPHEI ODER*
BESCHREIBUNG etc., alemã, séc. XVI,
 humidade; Dim. - 33 x 42 cm € 100 - 150

591
"ABECEDÁRIO",
 gravura sobre papel, séc. XIX, vinco e
 manchas de humidade
 Dim. - 33 x 48 cm € 50 - 75

592
FROIS - SÉC. XVIII/XIX,
 "D. João (VI) Príncipe Regente",
 gravura sobre papel
 Dim. - 22 x 16 cm € 80 - 120

593
REI D. FERNANDO II - 1816-1885,
 "Cavaleiros árabes", água-forte sobre
 papel, assinada e datada de 1850
 Dim. - 12,5 x 18 cm € 100 - 150

594
G. F. L. DEBRIE - SÉC. XVIII,
 "D. João V e a Justiça - Alegoria", gravura
 sobre papel, datada de 1747, humidade
 Dim. - 35,5 x 23 cm € 100 - 150

595
"RETRATO DE HOMEM",
 óleo sobre plátex, verso com
 outra pintura, séc. XX, pequenos defeitos
 Dim. - 41,5 x 50,5 cm € 200 - 300

596
"DONA MARIA II E D. FERNANDO",
 litografia sobre papel plissado,
 portuguesa, séc. XIX, pequenos defeitos
 Dim. - 24 x 18 cm € 150 - 225

597
"D. JOÃO VI E OUTROS CAVALEIROS",
 quatro gravuras sobre papel, portuguesas,
 séc. XVIII, pequenos defeitos
 Dim. - 27 x 18 cm € 200 - 300

598
E. VIDAL - SÉC. XIX,
 "Paisagens com rios", par de aguarelas
 ovais sobre papel, uma assinada e datada
 de 1879; Dim. - 15,5 x 24 cm € 100 - 150

599
"NOVA CARTA HERÁLDICA ...",
 gravura aguarelada sobre papel,
 francesa, séc. XVIII
 Dim. - 43 x 55 cm € 500 - 750

600
ARTUR GUIMARÃES - SÉC. XX,
 "Pelourinho de Fornos", aguarela
 sobre papel, assinada e datada de 1966
 Dim. - 39,5 x 26,5 cm € 100 - 150