



87

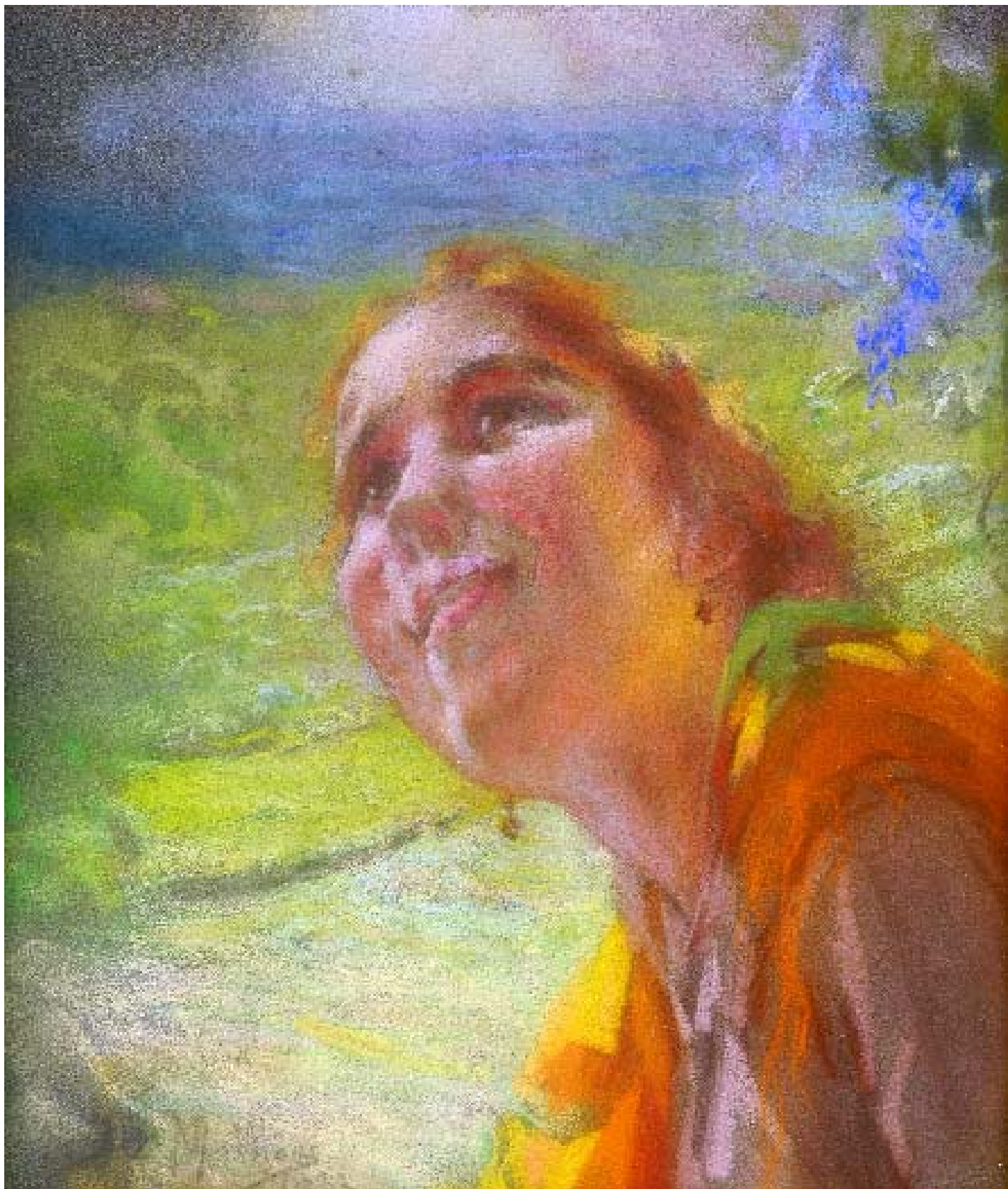
**ARTUR LOUREIRO - 1853-1932**

"Interior - velha comendo nas escadas",

óleo sobre madeira, assinado, pequenos defeitos

Dim. - 40,5 x 30,5 cm

€ 14.000 - 20.000



88

**JOSÉ MALHOA - 1855-1933**

"Retrato de rapariga"

estudo para a figura do quadro a óleo "Conversa com o vizinho",  
pastel sobre papel, assinado e datado de 1932

*Nota - o óleo para o qual a presente obra constitui estudo encontra-se no Museu de José Malhoa, Caldas da Rainha, inventariado com o nº 49 - vd. Paulo Henriques in "José Malhoa", Edições INAPA, 1996 - págs. 104 e 105 e fotografia da capa  
Dim. - 28 x 25 cm*

€ 40.000 - 60.000



88 a)  
JÚLIO RESENDE - NASC. 1917  
"Figuras femininas",

técnica mista sobre papel,  
assinada  
Dim. - 63 x 47 cm

€ 6.000 - 9.000



**88 b)**  
**JÚLIO RESENDE - NASC. 1917**

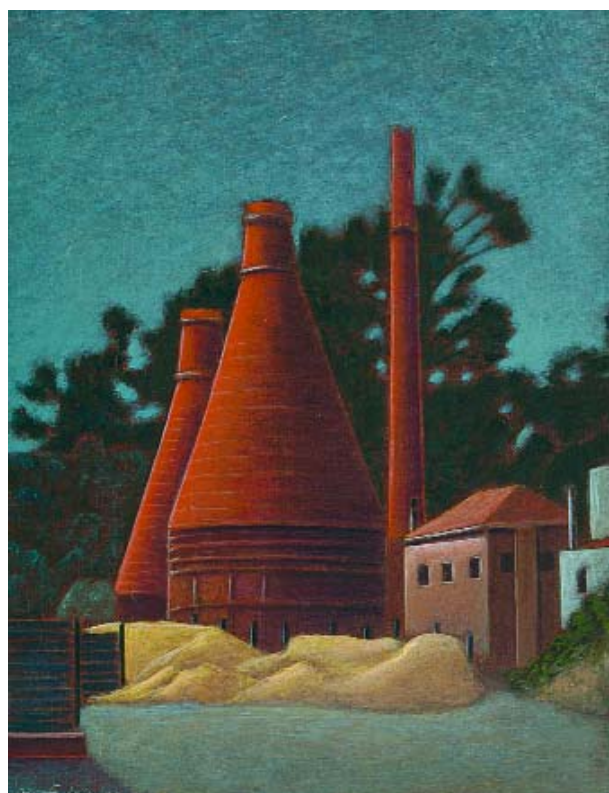
"Figuras",  
óleo sobre platex,  
assinado e datado de 1961  
Dim. - 50 x 61 cm

16.000 - 24.000

**88 c)**  
**JACINTO LUÍS - NASC. 1945**

"Fábrica",  
óleo sobre tela,  
assinado e datado de 1987  
Dim. - 35 x 27 cm

€ 500 - 750





**89**  
**SOUSA LOPES - 1879-1944**

"Praia - bois puxando barcos", óleo sobre aglomerado de madeira, autenticado no verso por Diogo de Macedo e ???

Dim. - 13 x 31 cm

€ 2.000 - 3.000



**91**  
**"PAISAGEM"**

óleo sobre madeira, escola portuguesa, séc. XIX/XX

Dim. - 17,5 x 24,5 cm

€ 400 - 600



**90**  
**MAX ROMER - SÉC. XX**

"Forte de São João - Madeira",  
têmpera sobre tela, assinada

Dim. - 22 x 30 cm

€ 800 - 1.200



**92**  
**MAX ROMER - SÉC. XX**

"Funchal - Madeira",  
têmpera sobre tela, assinada e datada de 1957

Dim. - 22 x 30 cm

€ 800 - 1.200